



DB

2007. 12. 28.



1.

2.

3.

4.

:



1.

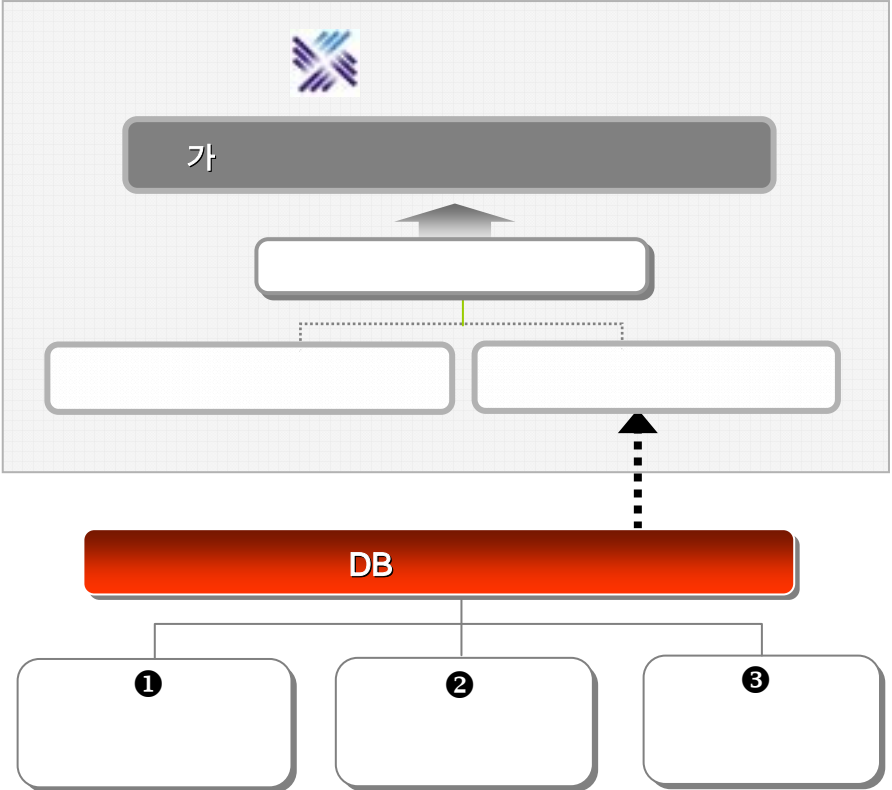
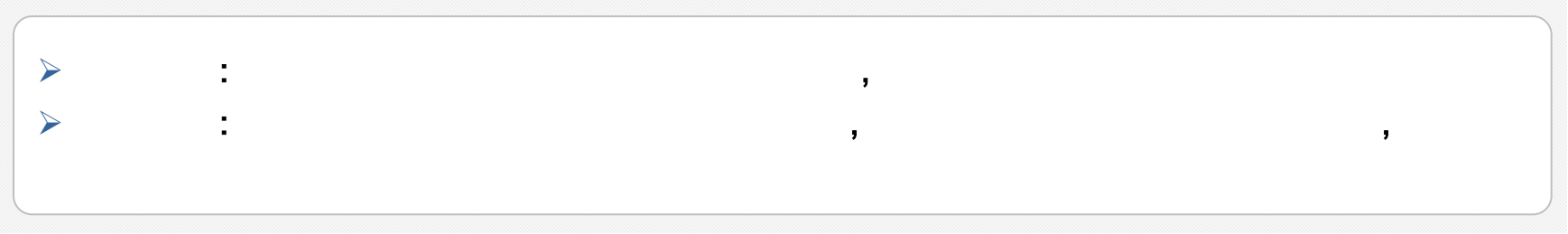
1.1

1.2

1.3



1. 1



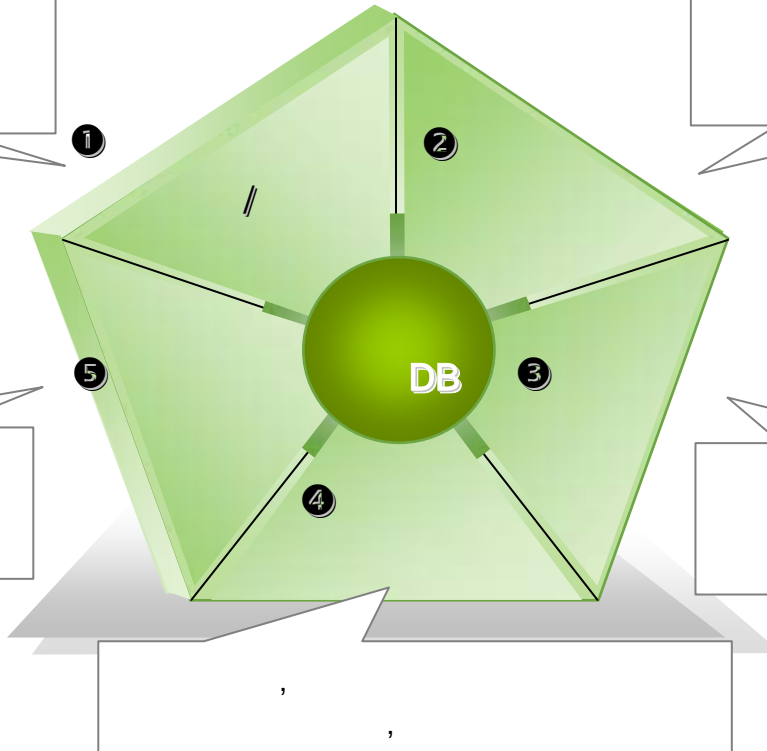


1. 2

> < > + < >
 > : , , ,
 > : DB ,

,

,



,

,



2.

2.1 DB

2.2

2.3

2.4

2.5

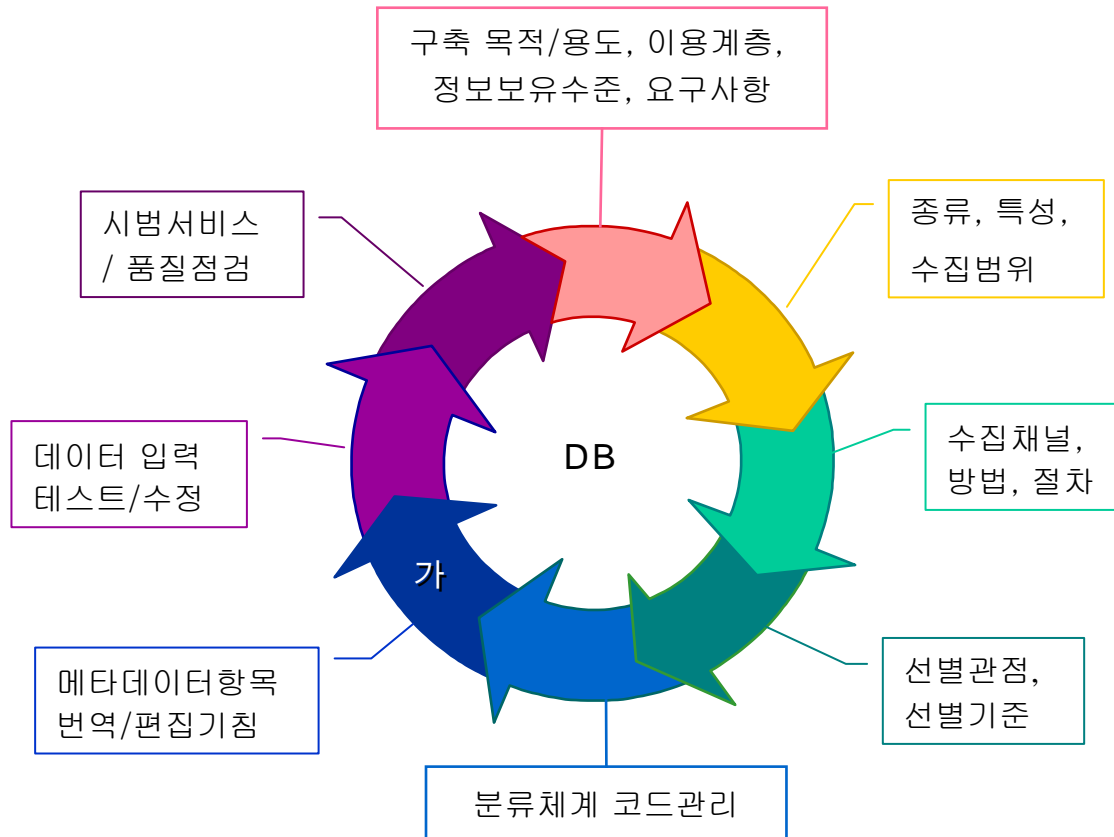
2.6

2.7 가



2.1 DB

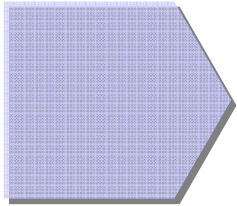
- DB : DB ,
-



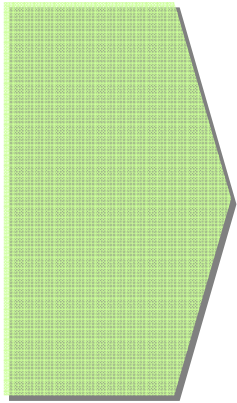


2.2

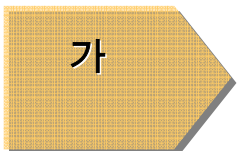
- 1 : (11)
- 2 : , ()



- []
- [] - ()



- [] 가
- [] (6), (3)
- [] / / (2)
- [] / → 가 / → → 順
- [] → → 順
- [가] (5), (6)



- (4)
- (4)



2.3

<ul style="list-style-type: none"> Office of Management and Budget - Statistical Programs and Standards Federal Committee on Statistical Methodology - Statistical Policy Papers DOC/Bureau of Economic Analysis - Information Quality Guidelines DOC/Census Bureau - Technical Documentation and Working Papers DOC/Energy Information Administration - Survey form description IRS/SOI Tax Statistics - Conference Papers DOL/Bureau of Labor Statistics - BLS Working Papers USDA/Economic Research Service - Research & Productivity National Agricultural Statistics Service (NASS) National Center for Health Statistics (NCHS) - Reports/Misc. Publications DOJ/Bureau of Justice Statistics - Publications NSF/Division of Science Resources Statistics - Special Reports/Papers National Center for Education Statistics (NCES) - Tech/Method. Papers National Institute of Statistical Sciences - Technical Reports (2000-2006) Institute of Mathematical Statistics - Articles 2004-2006 () NATIONAL OPINION RESEARCH CENTER - GSS (General Social Survey) Statistical and Applied Mathematical Sciences Institute - Technical Reports The RAND Corporation - Statistics Publications American Statistical Association - Survey Research Methods Section Quality and Productivity Research Conference Presentations 2003/2005 	<p>38 250 101 840 89 120 340 240 32 50 78 52 135 63 759 73 50 22 400 10 3,742</p>
<ul style="list-style-type: none"> 内閣府経済社会総合研究所(ESRI) - Discussion Papers 内閣府 経済財政諮問会 統計改革 総務省 統計局 - 統計制度, 研究会・懇談会 法政大学日本統計研究所 - 出版物() 一橋大学経済研究所 附属社会科学統計情報研究センター - Discussion Papers 統計情報研究開発センター - 統計と情報の専門誌「エストレーラ」() 日本統計学会 - Journal of The Japan Statistical Society 	<p>370 15 130 171 228 30 100 1,044</p>
<ul style="list-style-type: none"> Statistics Canada - Studies Statistics Canada - International Symposium Series International Methodology Symposium 2005 Innovative Methods for Surveying Difficult-to-reach Populations Symposium 2003: Challenges in survey taking for the next decade 	<p>736 1,295 54 32 58 2,175</p>

<ul style="list-style-type: none"> The Statistics Commission - Research Reports/Other Publications Office of National Statistics - Methodology & quality Institute for Social & Economic Research - Working papers (2000) Institute for Social & Economic Research - Conference Papers (2000) The British Household Panel Survey Conference 2001/2003/2005 Royal Statistical Society - Official Statistics Section 	<p>77 624 327 291 82 15 1,416</p>
/	
<ul style="list-style-type: none"> National Statistical Service – Int'l Practices/Research Papers/Standards Statistical Clearing House Australian Bureau of Statistics - Papers Australian Bureau of Statistics - Methodology Advisory Committee Papers INSEE - Seminars and conferences () INSEE - Methods/Working Papers () 	<p>49 22 273 41 172 231 788</p>
<ul style="list-style-type: none"> Eurostat's Metada Server (RAMON) OECD Statistics Directorate UN Statistics Division - Methodological publications in statistics Committee for the Coordination of Statistical Activities (CCSA) UNECE STATISTICS - Workshop/Meeting International Association for Official Statistics - 2006 Conference International Association for Official Statistics – 2002 Conference The International Conference on Improving Surveys 2002 The International Conferences on Teaching Statistics (ICOTS) 2002/2006 Int'l Conference on Questionnaire Development, Evaluation and Testing Compstat Satellite Meeting on Knowledge Extraction by Modelling, 2006 IMF Conferences and Meetings on Data Quality Association of National Census and Statistics Directors of America, Asia.. Forum for Asia/Pacific Statisticians (APEX) - 1 2 Voorburg Group on Services Statistics - Papers (2000-2006) 	<p>330 216 528 240 1,270 40 90 70 400 39 50 163 90 40 400 3,966</p>
	13,149



2.4

➤ 60

가

➤

(Full-text)

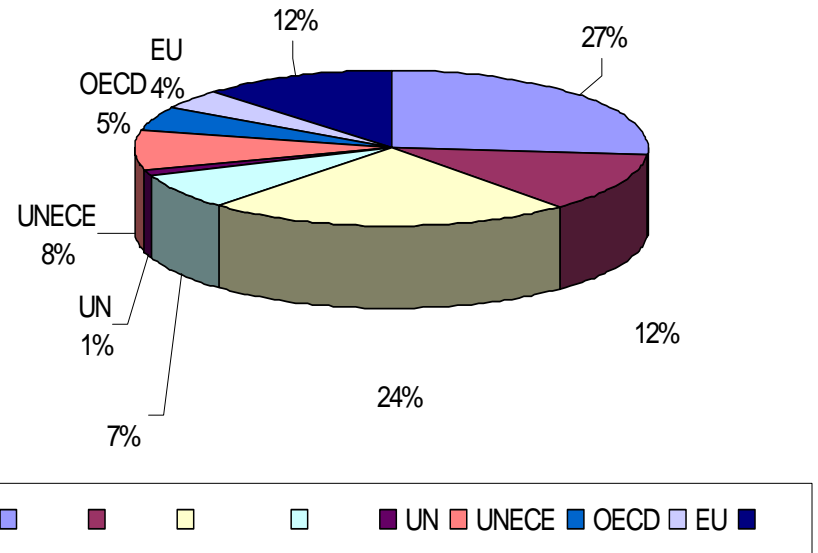
가

➤ / / / /

210

9,424

가		
	2,496	26.5%
	1,149	12.2%
	2,175	23.1%
	703	7.5%
UN	137	1.5%
UNECE	760	8.1%
OECD	457	4.8%
EU	390	4.1%
	1,159	12.8%
(210)	9,424	100.0%





2.5

(1) -

➤ (2,574 → 2,504)
 ➤ / / 가 ,
 ➤ (87%), (4%), (8%)

< 가 >

가			가	
	2,496	538	557	22.2%
	1,149	474	498	19.9%
	2,175	277	272	10.9%
	703	30	99	4.0%
UN	137	15	122	6.9%
UNECE	760	430	142	5.7%
OECD	457	191	163	6.5%
EU	390	218	138	5.5%
	1,159	401	513	20.5%
	9,424	2,574	2,504	100.0%

< >

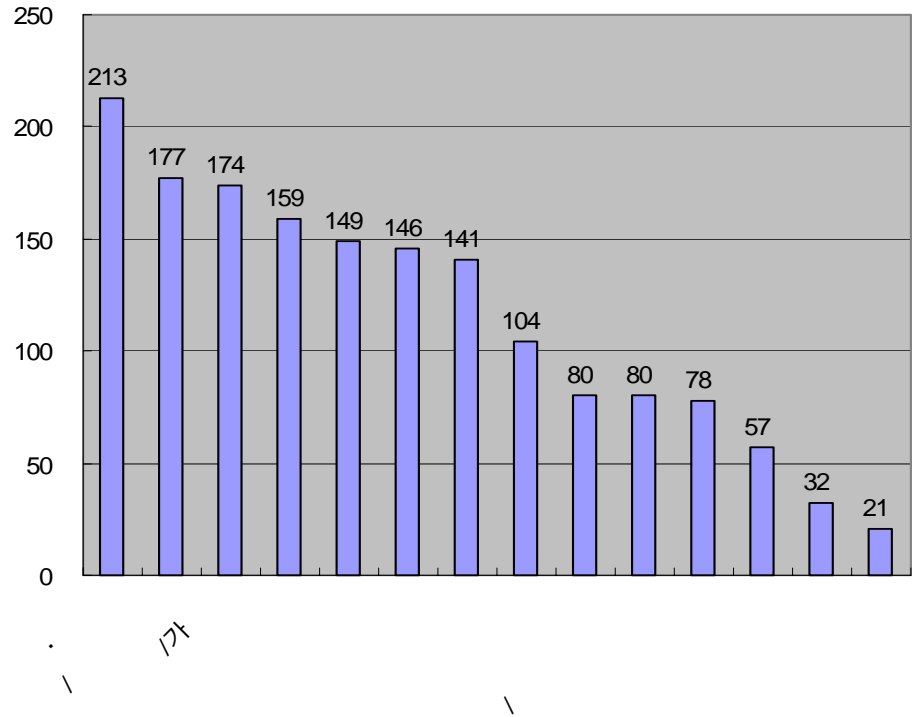
	/	3	0.1%
		3	
	/	187	
		16	8.3%
	/	6	
		209	
		235	
		1,582	87.1%
		365	
		2,182	
		4	
	가 /	77	
	/	29	4.4%
		110	
		2,504	100.0%



2.5

(2) -

	1		
	20	1	0.8%
/	80		3.2%
/	176	1	7.1%
/가	158	16	6.9%
	144	15	6.3%
	55	2	2.3%
	22	10	1.3%
.	184	29	8.5%
	82	22	4.2%
	115	31	5.8%
	208	11	8.7%
	117	24	5.6%
/	137	12	6.0%
	60	20	3.2%
	70	8	3.1%
	674	0	26.9%
	2.504	202	100.0%

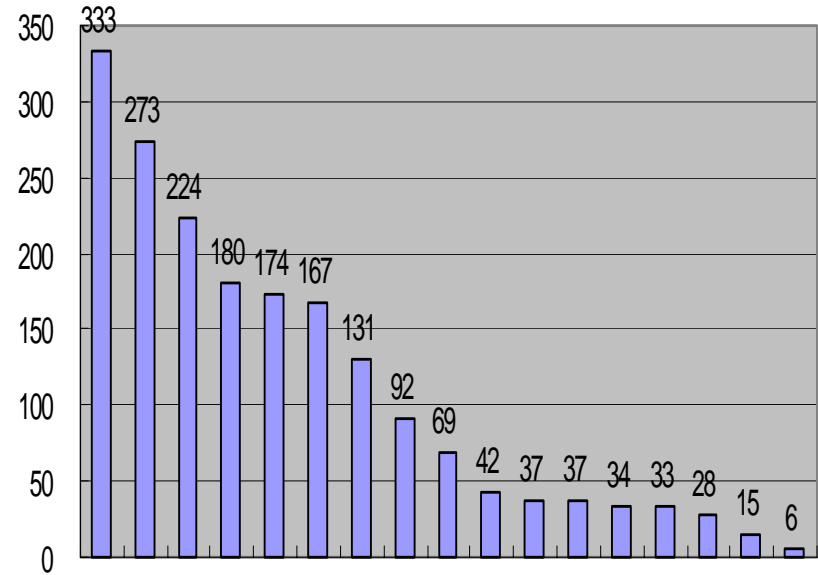




2.5

(3) -

	1		
.가	131		4.5%
. .	174		6.0%
가.가	273		9.4%
. .	180		6.2%
	33		1.1%
	28		1.0%
.	37		1.3%
. .	6		0.2%
.	34		1.2%
.	42		1.4%
.	197	27	7.7%
. .	244	89	11.4%
.	62	30	3.2%
. .	26	43	2.4%
. .	27	10	1.3%
.	14	1	0.5%
	141	26	5.7%
	855	0	29.4%
	2504	226	2,730



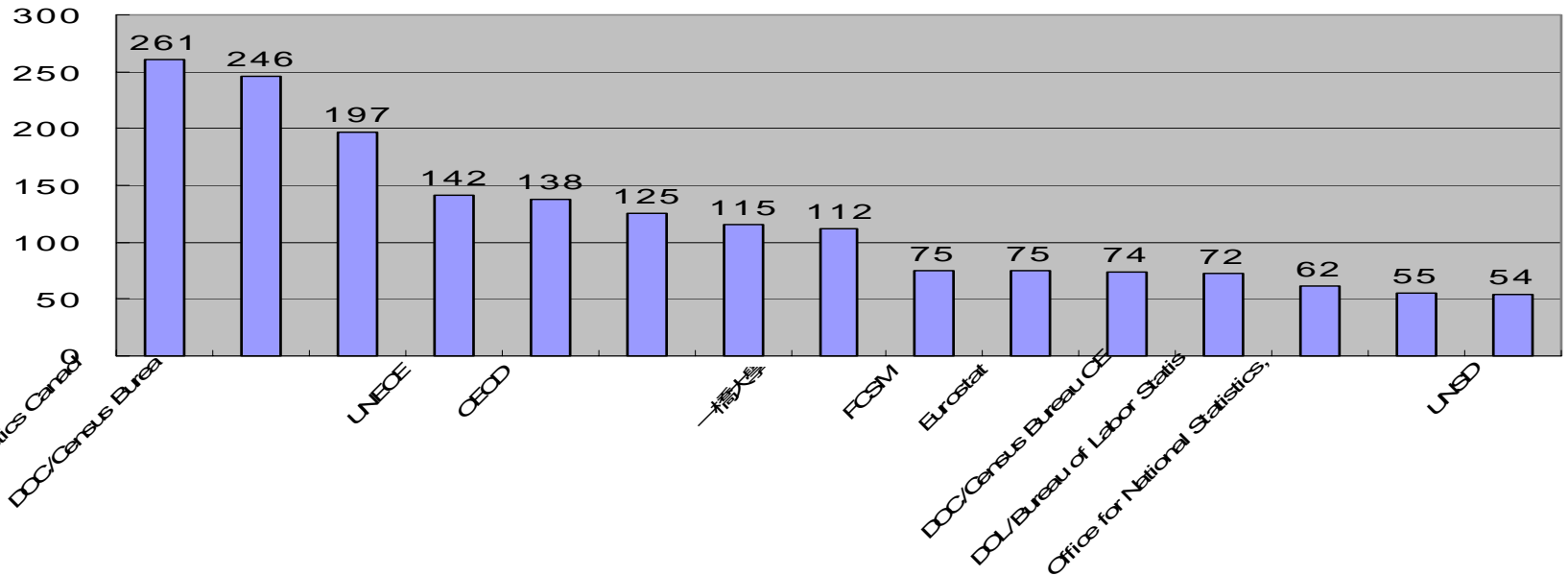
.가.가 .가
 (.)



2.5

(4) -

UNECE	142	OMB	21	Office for National Statistics, U.K.	55
OECD	138	FCSM	75	UK Statistics Commission	13
Eurostat	75	DOC/Census Bureau	246		31
UNSD	54	DOC/Census Bureau CES	72	Statistics Canada	261
UNESCAP	38	DOC/Bureau of Economic Analysis	19		11
CCSA	29	DOL/Bureau of Labor Statistics	62	Federal Statistical Office, Germany	13
IASE()	24	DOJ/Bureau of Justice Statistics	11		23
UNECE secretariat	13	DOA/NASS	8	-	32
United Nations	14		43		197
UNDESA	3		557		11
World Bank	12				3
IMF	9				202
	46	一橋大學	115		852
	597	法政大學	125		
			14		
			112		
			29		
			25		
			4		
			74		
			498		
					2,504

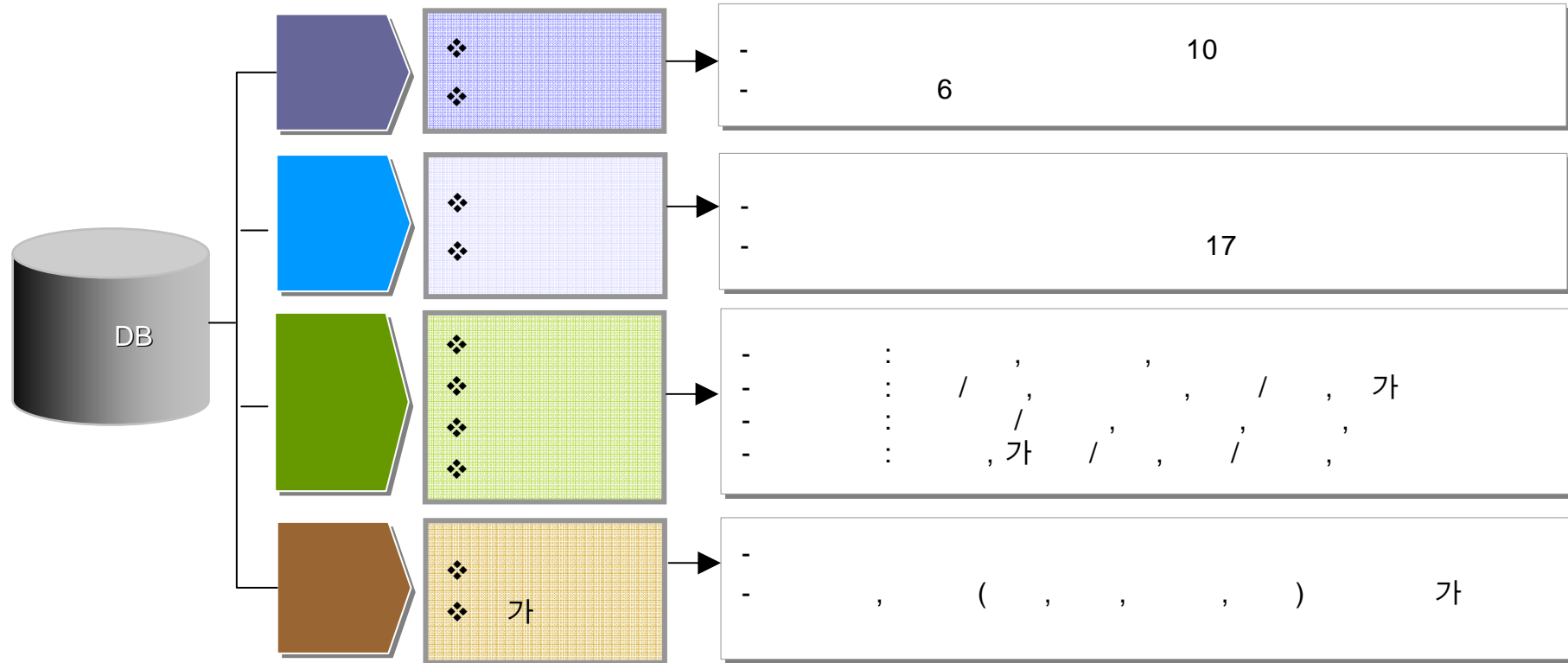




2.6

(1) -

➤ , , 4 가 , ,
 ➤ 가





2.6 (2) -

	<ul style="list-style-type: none"> ■ , ■ /가 ■ ■ ■
/	, ,
	/ / ()
	, ,
	, 가 , , 가
	가 / 가
	, ,
	/
	, ,
	, e- , ,



2.6 (3) -

.가	, , , .가 , , ,
· ·	, ' ' ' ' ' ' ' ' ' ' ' ,
가.가	가 가, 가, 가, 가 가 가 , 가 , 가 , 가 , 가 , 가 ,
· ·	, ' ' ' ' ' 가 , ' ' ' ' ' ' ' ' ' ' , ' ' ' ' , ' ' ,
	, ' ' ' ' ' ' ,
	, ' , 가 , ' , 가 , ' , ' , ' (가 , ' , ,
	, ' ' ' ' ' ' ' ,
·	, ' ' ' ' ' ' ' ' ' ' ' ' ' ,
· ·	, ' ' ' ' ' ' ' ' ' ' ' ' ' ,
·	, ' ' ' ' ' ' ' ' ' ' ' ' ' ' ' ' ,
	, ' ' ' ' ' ' ' ' ' ' ' ' ' ' ' ' ,
·	, ' ' ' ' ' ' ' ' ' ' ' ' ' ' ' , 가 ,
· ·	, ' , R&D, (TFP)
·	, ' ' ' , 가 , ' , ' , ' , 가 , 가 가 , ' , ' ,
· ·	, ' ' ' , M&A
· ·	, ' ' ' ' ' ' ' ' ' ' ' ' ' ' ' ,
·	, ' ' ' ' , CGE, SAM,



2.7 가

✓ , 20 /

✓ , ,

✓ , ,

100 -200

	EN070611002
	(yyyy/mm/dd)
	, 가
	()
	/ / (: YYYYMMDD)
	가 (,)
URL1	(.pdf, .ppt, .doc..)
URL2	/ (.htm)
	100-200
	, ()
	(-)
	DB
가	가 () * 가
	()
	()
	(EN, JP, CN, DE, FR, KR)
	(PDF, HTML, DOC, HWP, PPT, XLS..)
	/ (Y/N)



2.7 가 -

· 제목	지용적 메타 자료 교환 및 내용에 대한 일관된 기준 개발과 시행을 통한 통계 품질 제고 방안
· 일제	Enhancing Quality of Statistics by Developing and Implementing Robust Standards for Data and Metadata Exchange and Contents
· 발행사	OECD 2018년 29pages
· 출처	OECD
· URL	https://www.oecd.org/dataoecd/9/37/52095209.pdf https://www.oecd.org/dataoecd/9/37/52095209.pdf
· 검색정보	[유성] 권태관 스/세이디
· 내용요약	국가 정책과 그 결과물을 비교하기 위해서 국제 기준은 비교가능한 통계를 촉진해야 할, 비교가 가능한 견해표준을 통계 생산 관련 국제적 기준에 대한 일치가 이뤄져야 한다는 점, 이 논문은 적대사회에서 데이터 및 메타 데이터 교환과 관련하여 일관된 기준을 개발하고 시행하기 위한 노력을 사용하고 있을, 특히 "통계 데이터 및 메타데이터 교환"(STATISTICAL DATA AND METADATA EXCHANGE) 기술 표준 개발 사례 및 실험적 실험 경험을 검토하고 있음.
· 초록	In order to compare countries' policies and outcomes of these policies, international organisations must create comparable statistics. The prescription for comparability is set out in international standards and classifications regarding the subject-matter of statistics. In most cases the source of the statistics is national authorities in the country. Data collection from countries often involves multiple modes and formats. This is a quality problem in the collection process, notably with timeliness: there is not sufficient time to correct and complete data and metadata are collected subsequently, or at work processes if the international organisations are needed. The paper describes the efforts to overcome these quality problems by development of robust standards for data and metadata exchange between countries and international organisations, as well as within countries and between international organisations. The scope and business cases for the development of the SDMX (Statistical Data and Metadata eXchange) technical standards, as well as the practical experience of its implementation, are discussed. In order to get real sense of quality and efficiency, standards need to go further than the technical ones. Contents need to be standardised to a certain extent, there is a need for a common terminology and for a mutual understanding and acceptance of data models for exchange and sharing of data. In order for a world-wide data sharing scenario to be realised, the standards must build on experience of the national as well as international data needs and data production processes. The paper highlights the challenges in these endeavours and expresses practical experience so far. Keywords: timeliness, data sharing, SDMX.
· 관련문서	1) 최신 통계 작성법 해의지침 - 통계의 품질향상을 위한 방안 2) 통계의 통계 데이터 교환의 표준 SDMX와 CoE의 3) 조사 정보 시스템으로 나가기 위한 조사 관리표준을 문서화해서의 길잡이

The screenshot displays a web application interface for document management. On the left, there is a sidebar with various navigation icons. The main content area features a search bar and a list of documents. One document is selected, and its details are shown in a larger view. This view includes a title, author, and a table of data points. The table has columns for 'Year' and 'Value', with rows for '2014', '2015', and '2016'. The values for 2014 are 1,294, 1,294, and 1,294. The values for 2015 are 1,294, 1,294, and 1,294. The values for 2016 are 1,294, 1,294, and 1,294. The footer of the document view contains navigation buttons for 'Back', 'Home', 'Search', and 'List'.



3.

3.1

3.2

3.3

3.4 ERD

3.5

3.6



3.1

ID								
1	-	' (,)	-	-	-	-	-	
2	-	가,	-	-	-	-	-	
3	-	((Fulltext Indexing) , UNICODE (PDF, PPT, MHT, HWP, MS-Word) (NOT, AND, OR) (NEAR), (Wildcard)	-	-	-	-	-	
4	-	(가 가)	-	-	-	-	-	
5	-	가	-	-	-	-	-	
6	-	(가)	-	-	-	-	-	
7	-	, , 가 , 가	-	-	-	-	-	
8	-		-	-	-	-	-	



3.3

3.3.1

3.3.2

/

3.3.3

>

3.3.4

3.3.5

-

3.3.6

-

,

3.3.7

3.3.8

3.3.9

3.3.10



MENU

UI Direction

○
-
○
-
○
-
○
-

가

가	<input type="text"/>		<input type="text"/>		<input type="text"/>
	<input type="text"/>		<input type="text"/>		<input type="text"/>
1	<input type="text"/>	2	<input type="text"/>		50
	<input type="text"/> ~ <input type="text"/>		<input type="text"/> ~ <input type="text"/>		<input type="text"/>

000000

가

⋮

- 1.
- 2.
- 3.
- 4.
- 5.

1 -

2 가 - 가 가

2 - ,
2 / / -

2 1/ 2 - ,
, , , , ,

2 - 20, 50, 100, 200

3

50 . Null

3

가

()

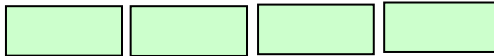


MENU

/

○
-
-
○
-
-
가
-
-
-
-
○
-
-

URL 1	
URL 2	
가	



UI Direction

- 1.
- 2.
- 3.

2 URL 가
URL
. URL
2 /
2 "-1, -2 ..."
2
. .
2
2 가

3



MENU

>

UI Direction

가	<input type="text"/>		<input type="text"/>		<input type="text"/>
	<input type="text"/>		<input type="text"/>		<input type="text"/>
1	<input type="text"/>	2	<input type="text"/>		50 <input type="text"/>
	<input type="text"/>	~	<input type="text"/>		<input type="text"/>

000000

가

.

<input type="checkbox"/>									
<input type="checkbox"/>									
<input type="checkbox"/>									
<input type="checkbox"/>									

⋮

<input type="checkbox"/>									
<input type="checkbox"/>									
<input type="checkbox"/>									
<input type="checkbox"/>									
<input type="checkbox"/>									



MENU

UI Direction

- 1.
- 2.

가

< 가 / / >

코드	주제/대분류명	코드	주제/대분류명
100	경제정책실천	610	정부구호
200	금융/조세	620	전자상거래
300	상업/번차	630	채권시장활성화
400	기술/환경	640	해외시장
500	노동인력	650	환경정책
600	공소기압유형	660	기타
700	기업협력		
800	법경제		
900	지식경제		

코드	주제/대분류명	코드	주제/대분류명
100	경제정책실천	610	정부구호
200	금융/조세	620	전자상거래
300	상업/번차	630	채권시장활성화
400	기술/환경	640	해외시장
500	노동인력	650	환경정책
600	공소기압유형	660	기타
700	기업협력		
800	법경제		
900	지식경제		

코드	주제/대분류명	코드	주제/대분류명
100	경제정책실천	610	정부구호
200	금융/조세	620	전자상거래
300	상업/번차	630	채권시장활성화
400	기술/환경	640	해외시장
500	노동인력	650	환경정책
600	공소기압유형	660	기타
700	기업협력		
800	법경제		
900	지식경제		



MENU

UI Direction

- 1.
- 2.

○
-
-
○
-
-
가
-
-
-
○
-
-

< >

	Coneman		017-406-3621

1
2
3
4
5
6
7
8
9
10



MENU

- ,

UI Direction

- 1.
- 2.

○
-
-
○
-
-
가
-
-
-
○
-
-

< >

□ □ □



Menu/Navi.

Date 2007.11.15

UI Direction

Page

로고 / 국제통계DB

새소식 | 정책자료 | 연구자료 | 참고자료

기관별검색

DB소개

빠른검색 > 통계방법론연구 | 주제별통계연구 | 자료유형별검색 | 발행기관별검색

Search input field with a search button labeled '검색'

검색어순위

1. 통계방법론
2. 통계방법론
3. 통계방법론
4. 통계방법론
5. 통계방법론

최다검색어

1. 통계방법론
2. 통계방법론
3. 통계방법론
4. 통계방법론
5. 통계방법론

주요보고서

회의자료

저널링크

관련사이트

● Wht's New MORE

- 계속 계속 계속 계속 계속 계속 계속... [등록일]
- 계속 계속 계속 계속 계속 계속 계속 계속... [등록일]
- UNSD, 2010년 전 세계 인구 센서스 웹사이트... [11/01]
- UNSD, 2010년 전 세계 인구 센서스 웹사이트... [11/01]
- [미국] 일하거주자, 주택소유자 보다 4배 이상... [10/30]

● Seminar MORE

- 계속 계속 계속 계속 계속 계속 계속 계속
- 계속 계속 계속 계속 계속 계속 계속 계속
- [UHEOE] 글로벌가 국민계정 1차 회의
- [비엔나] 통계데이터 편집 워크숍
- UHEOE/World Bank, 민생서비스...

● 신규논문 MORE

- 제목 제목 제목 제목 제목 제목 제목**
 발행기관, 발행년도, 페이지수 [등록일자]
 내용소개 내용소개 내용소개 내용소개 내용소개 내용소개
 내용소개 내용소개 내용소개 내용소개 내용소개 내용소개
- 제목 제목 제목 제목 제목 제목 제목**
 발행기관, 발행년도, 페이지수 [등록일자]
 내용소개 내용소개 내용소개 내용소개 내용소개 내용소개
 내용소개 내용소개 내용소개 내용소개 내용소개 내용소개

● 신규리포트 MORE

통계데이터 가공이 품질에 미치는 영향

Statistical Data Editing - Impact on Data Quality
 UHEOE, 2007, 57 pages
 데이터 편집 가공시 데이터 품질에 영향을 미치는 요인을 분석하고, 통계작성자들이 가공하였실 주의해야 함...

제목 제목 제목 제목 제목 제목 제목
 원계족 원계족 원계족 원계족 원계족 원계족
 원계족 원계족 원계족 원계족 원계족 원계족
 발행기관, 발행년도, 페이지수
 내용소개 내용소개 내용소개 내용소개 내용소개 내용소개
 내용소개 내용소개 내용소개 내용소개 내용소개 내용소개
 내용소개 내용소개 내용소개 내용소개 내용소개 내용소개

● 주제 카테고리

통계방법론연구	경제통계연구	사회통계연구
<ul style="list-style-type: none"> · 조사방법론 · 통계개선/개발 · 행정자료 이용 · 통계작성 인프라 · 통계품질관리 · 통계제도 및 국제비교 · 마이크로데이터 · 통계분류 및 메타데이터 · 통계활용 및 분석 · 통계교육 	<ul style="list-style-type: none"> · 고용·노동·임금 · 물가·가계 · 농림어업 · 광공업·에너지 · 도소매·서비스 · 경기·기업경영(사업체) · 국민계정·지역계정·국부 · 재정·금융 · 무역·외환·국제수지 · 기타 	<ul style="list-style-type: none"> · 인구·가구 · 보건·사회·복지 · 환경 · 건설·주택·토지 · 교통·정보통신 · 교육·문화·과학 · 사법·행정 · 기타



Menu/Navi 서브리스트화면 Date 2007.11.15

Page 제목

SRI홈페이지 HOME | DB소개 | Login | [사이트맵](#) | 통합검색

통계개발원(국문 CI) 메인 이미지

- 1 **통계방법론연구**
 - 조사방법론
 - 통계개선행개발
 - 행정자료 이용
 - 통계작성인프라
 - 통계품질관리
 - 통계제도 및 국제비교
 - 마이크로데이터
 - 통계분류 및 메타데이터
 - 통계활용 및 분석
 - 통계교육
 - 기타 통계방법론
- 주제 별 통계연구
- 자료 유형 별 검색
- 발행 기관 별 검색

- 7 **회의자료**
- 저널링크**
- 관련사이트**

6 HOME > 통계 방법론 연구

2 Search

4 등록일 | 제목 | 유형별 | 발행년도

36 56건이 검색되었습니다.

- 36 □ **[자료유형 구분방법] 계속 계속 계속 계속 계속 계속 계속...**
원계 원계 원계 원계 원계 원계 원계 원계 원계 원계 원계 원계 원계 원계 원계...
발행기관: [발행년도](#), 페이지수
- 85 □ **[데이터] 데이터 에디팅 과정의 평가에 있어 미터데이터의 역할(영국의 사례)**
The role of metadata in the evaluation of the data editing process (UK)
UIOEC, 2005, 8 pages
- 84 □ **[해외자료] 미국 마이크로데이터 액세스 접근방법**
Access Methods for United States Microdata
Daniel Weinberg 외, 2007, 84 pages
- 88 □ **[연구논문] 미국 제조업의 환경비용 측정 측정 현황과 과제**
Issues and Challenges in Measuring Environmental Expenditures by U.S. Manufacturing: The
Redevelopment of the PAOE Survey
Ronald Shabman 외, 2007, 82 pages
- 82 □ **[단행본] 금융기업과 금융자산의 분류(유럽중앙은행)**
Classifications of financial corporations and of financial assets (EOB)
EOB, 2006, 9 pages
- 81 □ **[연구/특성] 통계품질 평가를 국제기구/국가간 조직의 점검 목록(6판)**
Checklist for Quality Assessment of Statistics compiled by International and Supranational
Organizations (V.6)
UII, Eurostat., 2007, 78 pages
- 80 □ **[데이터] 국제무역과 첨단제조업에서의 숙련 노동력의 수요 변화 분석**
International Trade and the Changing Demand for Skilled Workers in High-Tech Manufacturing
미 샌프란시스코 경제 연구 센터, 2007, 48 pages
- 29 □ **[뉴스레터] 일본의 마이크로데이터 제공 현황**
日本におけるマイクロデータ提供の現状
井出 倫, 2004, 4 pages
- 28 □ **[데이터] 근로자 보호와 생산성 저하의 상관관계 분석: 미국의 사례**
Do Employment Protections Reduce Productivity? Evidence from U.S. States
William Kenney, 2007, 48 pages
- 27 □ **[연구논문] 일본 제조업분야의 R&D 투자와 생산성: 기업차원의 데이터에 의한 실증분석**
日本製造業におけるR&D活動と生産性:企業レベルデータによる実証分析
松本浩一・板垣誠, 2005, 24 pages

5 << | 1 | 2 | 3 | >>

- ### UI Direction
1. 메뉴 트리
 2. 검색기 - '카테고리/전체' 선택 & '요약/제목/전체' 체크박스
 3. 자료목록 - 10건씩 출력
 4. 등록일, 제목, 유형, [발행년도](#)로 자료 소트
 5. 선택보기
 6. [네비게이션](#)
 7. 추가메뉴 - 배너처리

- ### 화면설명
- 1번 - 본 메뉴트리는 텍스트로 처리하여 관리자 자가 코드명을 변경/삭제/추가한 경우 반영이 될 수 있도록 함(전체 공통)
 - 1번 - 하위 메뉴를 선택하면 3번 목록은 하위 유형 또는 주제에 해당하는 자료들만 출력됨. 다른 [대메뉴를 선택시](#) 먼저 선택된 [대메뉴](#)는 [접힘](#).
 - 3번 - 리스트출력 내용은 제일 첫 자료의 내용 대로 출력함. 단 해당 [필드값이 null인](#) 경우에는 공란처리
 - 5번 - 자료목록의 순번 뒤에 붙은 체크상자로 복수 자료 선택 후 '선택보기'클릭하면 [팝업창](#)으로 선택된 자료들이 한 개의 창에서 상세내용을 보여줌
 - 6번 - 좌측 [메뉴트리](#)에 따라 [메뉴](#) 변환
 - 본 목록화면은 좌측 [메뉴트리](#)에서 "[주제별 통계연구](#)" 선택 시에도 동일하게 적용됨



Menu/Navi.
Page 제목

서브상세화면

Date 2007.11.15

UI Direction

SRI홈페이지

HOME | DB소개 | Login | [사이트맵](#) | 통합검색

1. 메뉴 트리
2. 자료내용 상세 화면
3. 명령버튼
4. 네이게이션

통계개발원(국문 CI)

메인 이미지

화면설명

- ① **통계방법론연구**
 - 조사방법론
 - 통계개선, 개발
 - 행정자료 이용
 - 통계작성인프라
 - 통계품질관리
 - 통계제도 및 국제비교
 - 마이크로데이터
 - 통계분류 및 메타데이터
 - 통계절용 및 분석
 - 통계교육
 - 기타 통계방법론
- 주제 별 통계연구
- 자료 유형 별 검색
- 발행 기관 별 검색

②

제목	일본 제조업분야에서의 R&D투자와 생산성: 기업차원의 데이터에 의한 실증분석
원제목	日本製造業におけるR&D活動と生産性：企業レベルデータによる実証分析
발행사항	韓文忠 · 櫻枝潤, Hokkaido University Research Unit for Statistical Analysis in Social Sciences 2007 24 pages
출처	영국 기업 이미지데이터 비교분석 컨퍼런스
URL	http://21coe.ier.hit-u.ac.jp/research/discussion/2005/122.htm
등록정보	[유형] 연구논문 [구분] 통계분석 [국가] 일본 [원문] PDF
내용소개	기존 연구들과 달리 경제협력 기구 동안 동소기업들을 포함한 3천 사 이상의 기업 데이터를 이용하여 생산성과 연구개발투자의 관계를 고찰한 실증분석 자료임. 1) 연구개발이 생산성에 긍정적인 영향을 미치지만, 수익성에 미치는 영향은 기존 연구들에 비해 낮으며, 2) 연구개발이 생산성에 미치는 효과의 차이는 산업별보다는 기업규모에 따라 크게 나타날 것이라는 결론을 도출하고 있음
주요	1990年代の日本経済は経済成長が長期に亘って低迷し、製造業生産性に代表される生産性の停滞が指摘されている。生産性の上昇に重要な影響を与える要因として、技術進歩が考えられ、技術進歩に貢献する重要なインプットとして研究開発投資が挙げられる。既に生産性と研究開発投資の関わりについては多くの内外の 実証研究 があるが、日本の企業ベースのデータによる 実証研究 は、経済の成長期における先行であり、またそのサンプルは大企業に限られており、また横断面データを用いていることから観察できない企業固有の特性を考慮した上でのR&D費とを推計することができていないという問題点を指摘することができ、本稿では1990年代におけるの、中小企業を合わせた3000社以上の企業データを使用することによって、近年の研究開発投資と生産性の関わりについて考察する。本稿で得られた結果は、以下の3つである。第1に1990年代においても研究開発の生産性に与える影響は有意に正であるが、その収益率は日本企業に関する既存研究に比べると低下しているものと推察される。第2に研究開発の生産性に与える影響は産業別の差異よりも、むしろ企業別の差異の方が大きいものとなっている可能性が指摘されたことである。これは企業別の研究開発モチベーションの自覚感しが、その企業の生産性の自覚感しに結びつく可能性が高いことを示唆するものである。第3に、研究開発の生産性に与える影響は規模が大きいほど、あるいはハイテク産業であるほど大きいものとなっていることである。
관련문서	<ul style="list-style-type: none"> ・ 深尾京司ほか「産業別生産性と経済成長：1970-98年」, 内閣府社会総合研究所, 2008 ・ 渡田宗人資本ストック統計の見方-市場評価者主ストックの推算-, 日本銀行調査統計局 Working Paper, 2000_HQ-00-5 ・ Kwon, H. and Inai, T. "R&D and Productivity Growth in Japanese Manufacturing Firms," ESRI Discussion Paper Series, 2003, No.44

- 2번 발행사항표시항목 - 저자, 발행기관 | [발행년도](#) | 페이지수
- 2번 등록정보표시항목 - 유형 **중분류명** | 주제 **중분류명** | 국가명 | 원문표시(첨부된 원문이 있을 경우 클릭하면 해당원문이 열리도록 원문파일형식에 맞는 이미지로 처리)
- 2번 관련문서 & URL - 링크 처리된 자료들은 선택 시 [새창에서 열림](#)
- 필드값이 null인 경우 공란으로 처리 - 등록정보나 발행사항처럼 여러 개의 필드가 같이 나오는 경우에 null인 것만 공란으로 처리되며 출처와 같이 한 개의 필드로 구성된 것은 null인 경우 '출처' 자체가 표시되지 않음. 가령 관련문서가 없는 경우 관련문서 자체가 표시되지 않음
- 3번 보내기 - 해당자료를 자신의 [이메일](#)로 보낼 수 있도록 outlook [인스톨러](#) 열림
- 4번 - 좌측 [메뉴트리](#)에 따라 [메뉴명](#) 변화

회의자료

저널링크

관련사이트

③ [목록](#) [인쇄](#) [보내기](#)

○본 상세화면은 전체자료 공통임



MENU	통합검색
페이지명	통합검색 화면구성

UI Direction

1. 검색조건 부여
2. 검색결과 표시 1
3. 검색결과 표시 2
4. 페이지이동 메뉴

내용 설명

1. 체크박스 초기설정으로 "요약"만 체크, (제목선택 -> title + title.org 필드값, 요약선택 -> 제목선택 + text + abstract 필드값, 전문 선택 -> 제목선택 + 요약선택 + attach.file 검색)
1. 주제선택과 유형선택 박스에는 주제코드와 유형코드 명칭이 들어가고 (대부분 중복된 경우가 있을 경우에는 구분되도록 표시) 같거나 같 환경이나 추가/삭제 등의 수정이 있을 경우 본 선택박스에도 반영이 되도록 함.
2. 키워드와 검색건수 하이라이트
2. 우측에 정확도순, 제목순, 발행일 순으로 소트 가능.
3. 제목 내용 등 검색된 키워드 하이라이트
3. 내용소개는 2줄 표시, 내용소개나 첨부파일로 검색어가 없는 경우는 표시하지 않음.
3. 결과화면은 페이지당 10건씩 출력
- 3-1. 제목 - title, 원제 - title.org 필드
- 3-2. 내용소개 - text 또는 abstract 필드
- 3-3. 발행기관 - publisher_code 중분류, 방법론/주제 - methodology/subject 중분류, 유형 - datatype 중분류, 국가 - country code(국가코드가 기타인 경우 country 필드값)
4. 다음페이지이동과 마지막페이지 이동 버튼
- * 검색어가 공란으로 검색 클릭 시 '검색어를 입력하라'는 팝업창
- * 검색문서의 상세화면은 일반 상세화면과 같음

①

▶ 검색어 결과내 재검색 검색 재설정

▶ 검색범위 제목 요약 전문

▶ 발행기간 적용 ~

▶ 주제선택 ▼ ▶ 유형선택 ▼ ▶ 국가선택 ▼

② 검색어 : **방법론** | 189 건의 검색결과를 찾았습니다. 정확도순 | 제목순 | 발행일순

③ **초 · 중등** 통계교육을 위한 통계적 **방법론**에 대한 연구
 (The) Study of statistical methodology for K-12 statistics education
 ... 정립으로부터 시작한다. 그 이유는 통계학이 통계적 **방법론**을 제공하는 학문이고 방법론은 인식론의 문제를 동반하기 때문이다. 다시 말해 인식론은 통계교육 전반에 영향을 주는 것이다 ...
 * 발행기관 : 이화여자대학교 * 방법론/주제 : 조사방법론/교육,문화,과학 * 유형 : 논문 * 발행년도 : 2007 * 국가 : 한국

③-1 **제목** 제목 제목 **검색어** 제목 제목 제목 제목
 원제 원제 원제 원제 원제 원제 원제 원제 원제 (원제필드값이 null인 경우는 해당안됨)

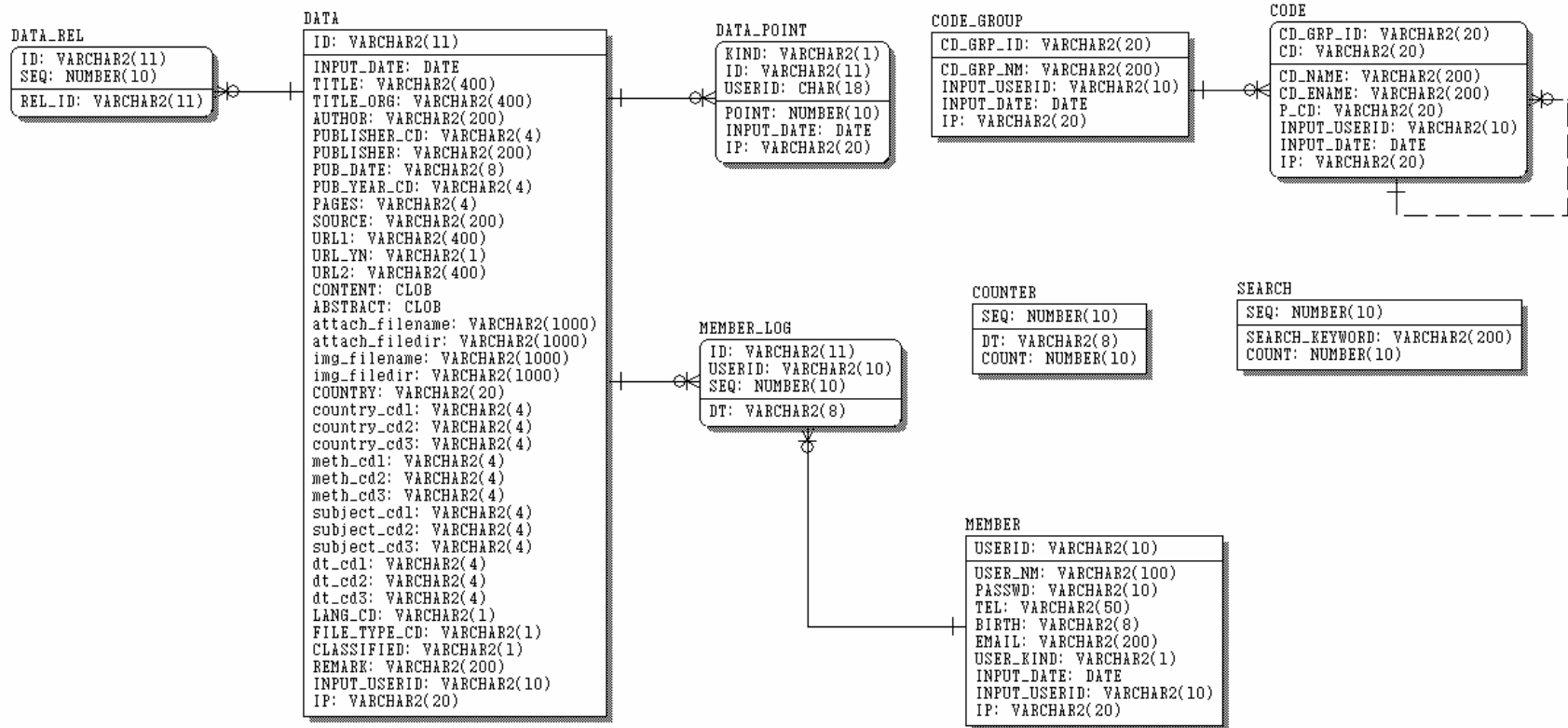
③-2 ... 내용소개 내용소개 내용소개 내용소개 내용소개 내용소개 내용소개 내용소개 **검색어** 내용소개 내용소개 내용소개
 내용소개 내용소개 내용소개 ...

③-3 * 발행기관 : **발행기관명** * 방법론/주제 : **방법론분류명/주제중분류명** * 유형 : **유형중분류명** * 발행년도 : **발행년도** * 국가 : **국가**

□ 제목 제목 제목 **검색어** 제목 제목 제목 제목
 원제 원제 원제 원제 원제 원제 원제 원제 원제 (원제필드값이 null인 경우는 해당안됨)
 ... 내용소개 내용소개 내용소개 내용소개 내용소개 내용소개 내용소개 내용소개 내용소개 내용소개 **검색어** 내용소개 내용소개
 내용소개 내용소개 내용소개 내용소개 ...
 * 발행기관 : **발행기관명** * 방법론/주제 : **방법론분류명/주제중분류명** * 유형 : **유형중분류명** * 발행년도 : **발행년도** * 국가 : **국가**



3.4 ERD (2) -





3.5

3.5.1	-		
3.5.2	-		
3.5.3	-		
3.5.4	-	가	
3.5.5	-		-
3.5.6	-		-
3.5.7	-		
3.5.8	-		-
3.5.9	-		-



	DB		
	>		

config	struts-config.xml
ID	Main
Action	MainAction.do
XML name	Main.xml
package	com.gnsoft.sdb.main
DIR	/jsp/sdb/main
	main.jsp



1.
 - DATA
 - search_keyword
 - Code
2. Tiles
 - tiles-defs.xml
3.
 - Action -> Helper -> XML -> Action -> JSP



	DB		
	>		

config	struts-config.xml
ID	Data
Action	DataAction.do
XML name	Data.xml
package	com.gnsoft.sdb.data
DIR	/jsp/sdb/data
	user_list.jsp



1.
 - DATA
 - search_keyword
 - Code
2. Tiles
 - tiles-defs.xml
3.
 - Action -> Helper -> XML -> Action -> JSP



	DB		
	>		

config	struts - config.xml
ID	Data
Action	DataAction.do
XML name	Data.xml
package	com.gnsoft.sdb.data
DIR	/jsp/sdb/data
	User_view.jsp

The screenshot shows the homepage of the International Statistics Research Database (국제통계연구 DB). The main content area displays search results for the query '통계자료 비영리자 관련 실무회의'. The results include:

- 제목:** 통계자료 비영리자 관련 실무회의
- 공제적:** WORK SESSION ON STATISTICAL DATA CONFIDENTIALITY
- 발행사항:** UNCTAD | 2007년 |
- 종차:**
- URL:** http://www.unctad.org/Docs/wst/2007_12_confidentiality.htm
- 등록정보:** [국가] 유럽연합
- 내용요약:** UNCTAD의 주관으로 올해 12월 17-19일 영국 맨체스터에서 열리는 이번 회의에서는 이 분야별로 자료, 그 후 일차의 자료 보호, 그 응용사례 (DDC 사용법, 각종 통계질문 및 소프트웨어에 관한) 장질, 4-2차회의 자료 보호를 통해 각 국제연의 규정 취미가 발표되고, 이를 바탕으로 하는 논리가 이루어질 예정이다.
- 주제:**
- 관련문서:**
- 관련다운로드:** PDF | HTML

Navigation links at the bottom include [이전문], [다음문], and buttons for [목록] and [인쇄].

1.
 - DATA
 - search_keyword
 - Code
2. Tiles
 - tiles-defs.xml
3.
 - Action -> Helper -> XML -> Action -> JSP



	DB		
	> 가		

config	struts-config.xml
ID	Member
Action	MemberAction.do
XML name	Member.xml
package	com.gnsoft.sdb.member
DIR	/jsp/sdb/member
	Member_join_form.jsp



1.
 - Member
2. Tiles
 - tiles-defs.xml
3.
 - Action -> Helper -> XML -> Action -> JSP



	DB		
	>	>	

config	struts-config.xml
ID	Data
Action	DataAction.do
XML name	Data.xml
package	com.gnsoft.sdb.data
DIR	/jsp/sdb/data
	adminList.jsp

1.
 - DATA
 - search_keyword
 - Code
2. Tiles
 - tiles-defs.xml
3.
 - Action -> Helper -> XML -> Action -> JSP



	DB		
	>	>	

config	struts-config.xml
ID	Data
Action	DataAction.do
XML name	Data.xml
package	com.gnsoft.sdb.data
DIR	/jsp/sdb/data
	adminForm.jsp

1.
 - DATA
 - search_keyword
 - Code
2. Tiles
 - tiles-defs.xml
3.
 - Action -> Helper -> XML -> Action -> JSP



	DB		
	>		

config	struts-config.xml
ID	Code
Action	CodeAction.do
XML name	Code.xml
package	com.gnsoft.sdb.code
DIR	/jsp/sdb/code
	codeBig.jsp



1.
 - Code
2. Tiles
 - tiles-defs.xml
3.
 - Action -> Helper -> XML -> Action -> JSP





	DB		
	>	>	

config	struts-config.xml
ID	Member
Action	MemberAction.do
XML name	Member.xml
package	com.gnsoft.sdb.member
DIR	/jsp/sdb/member
	memberList.jsp

이름	아이디	사용자구분	전화처	생년월일
권영	gnsoft	다문화포털가동회원	017-400-3021	19750007
김건우	csdms001	다문화포털가동회원	017-400-30211	19750007
유영찬최지	csdms002	유영찬최지	017-400-3021	19750007
권지하	gnsoft	권지하	017-400-3021	19750007

1.
 - Member
2. Tiles
 - tiles-defs.xml
3.
 - Action -> Helper -> XML -> Action -> JSP



	DB		
	>	>	

config	struts-config.xml
ID	Member
Action	MemberAction.do
XML name	Member.xml
package	com.gnsoft.sdb.member
DIR	/jsp/sdb/member
	adminMemberRegistForm.jsp



1.
 - Member
2. Tiles
 - tiles-defs.xml
3.
 - Action -> Helper -> XML -> Action -> JSP



3.6

3.6.1

3.6.2

3.6.3

3.6.4 가

3.6.5 -

3.6.6

3.6.7 -

3.6.8

3.6.9 -



DB				
			2007.12.14	1
				<input checked="" type="checkbox"/> <input type="checkbox"/> <input type="checkbox"/>
				N/A
	Validation			<input checked="" type="checkbox"/> <input type="checkbox"/> <input type="checkbox"/>
				<input checked="" type="checkbox"/> <input type="checkbox"/> <input type="checkbox"/>
	가?			<input checked="" type="checkbox"/> <input type="checkbox"/> <input type="checkbox"/>
	/	()	가?	<input checked="" type="checkbox"/> <input type="checkbox"/> <input type="checkbox"/>
	DB 가?			<input checked="" type="checkbox"/> <input type="checkbox"/> <input type="checkbox"/>
	가	Validation		<input checked="" type="checkbox"/> <input type="checkbox"/> <input type="checkbox"/>
	/	가?()		<input checked="" type="checkbox"/> <input type="checkbox"/> <input type="checkbox"/>
	가?			<input checked="" type="checkbox"/> <input type="checkbox"/> <input type="checkbox"/>
	가?	가		<input checked="" type="checkbox"/> <input type="checkbox"/> <input type="checkbox"/>
	DB 가?			<input checked="" type="checkbox"/> <input type="checkbox"/> <input type="checkbox"/>
	가	()	가?	<input checked="" type="checkbox"/> <input type="checkbox"/> <input type="checkbox"/>
	가?			<input checked="" type="checkbox"/> <input type="checkbox"/> <input type="checkbox"/>
	- , ,	DB 가?		<input checked="" type="checkbox"/> <input type="checkbox"/> <input type="checkbox"/>
	가?			<input checked="" type="checkbox"/> <input type="checkbox"/> <input type="checkbox"/>
	/	가?		<input checked="" type="checkbox"/> <input type="checkbox"/> <input type="checkbox"/>
	()	가?		<input checked="" type="checkbox"/> <input type="checkbox"/> <input type="checkbox"/>
	-DB	Flag		<input checked="" type="checkbox"/> <input type="checkbox"/> <input type="checkbox"/>
	DB	가 가		<input checked="" type="checkbox"/> <input type="checkbox"/> <input type="checkbox"/>
	-			<input checked="" type="checkbox"/> <input type="checkbox"/> <input type="checkbox"/>
	가?			<input checked="" type="checkbox"/> <input type="checkbox"/> <input type="checkbox"/>
	가 가?			<input checked="" type="checkbox"/> <input type="checkbox"/> <input type="checkbox"/>
				<input checked="" type="checkbox"/> <input type="checkbox"/> <input type="checkbox"/>
GUI	Enable/Disable 가 가?			<input checked="" type="checkbox"/> <input type="checkbox"/> <input type="checkbox"/>
	가?			<input checked="" type="checkbox"/> <input type="checkbox"/> <input type="checkbox"/>
	Size, , Font	가?		<input checked="" type="checkbox"/> <input type="checkbox"/> <input type="checkbox"/>
	가?			<input checked="" type="checkbox"/> <input type="checkbox"/> <input type="checkbox"/>



DB				
			2007.12.14	1
				<input checked="" type="checkbox"/> <input type="checkbox"/> <input type="checkbox"/>
				N/A
	Validation			<input checked="" type="checkbox"/> <input type="checkbox"/> <input type="checkbox"/>
				<input checked="" type="checkbox"/> <input type="checkbox"/> <input type="checkbox"/>
	가?			<input checked="" type="checkbox"/> <input type="checkbox"/> <input type="checkbox"/>
	/ () 가?			<input checked="" type="checkbox"/> <input type="checkbox"/> <input type="checkbox"/>
	DB 가?			<input checked="" type="checkbox"/> <input type="checkbox"/> <input type="checkbox"/>
	가 Validation			<input checked="" type="checkbox"/> <input type="checkbox"/> <input type="checkbox"/>
	/ 가?()			<input checked="" type="checkbox"/> <input type="checkbox"/> <input type="checkbox"/>
	가?			<input checked="" type="checkbox"/> <input type="checkbox"/> <input type="checkbox"/>
	가 가			<input checked="" type="checkbox"/> <input type="checkbox"/> <input type="checkbox"/>
	DB 가?			<input checked="" type="checkbox"/> <input type="checkbox"/> <input type="checkbox"/>
	가 () 가?			<input checked="" type="checkbox"/> <input type="checkbox"/> <input type="checkbox"/>
	가?			<input checked="" type="checkbox"/> <input type="checkbox"/> <input type="checkbox"/>
	DB 가?			<input checked="" type="checkbox"/> <input type="checkbox"/> <input type="checkbox"/>
	가?			<input checked="" type="checkbox"/> <input type="checkbox"/> <input type="checkbox"/>
	/ 가?			<input checked="" type="checkbox"/> <input type="checkbox"/> <input type="checkbox"/>
	-DB () Flag 가?			<input checked="" type="checkbox"/> <input type="checkbox"/> <input type="checkbox"/>
	- DB 가 가			<input checked="" type="checkbox"/> <input type="checkbox"/> <input type="checkbox"/>
	가?			<input checked="" type="checkbox"/> <input type="checkbox"/> <input type="checkbox"/>
	가 가?			<input checked="" type="checkbox"/> <input type="checkbox"/> <input type="checkbox"/>
				<input checked="" type="checkbox"/> <input type="checkbox"/> <input type="checkbox"/>
GUI	Enable/Disable 가 가?			<input checked="" type="checkbox"/> <input type="checkbox"/> <input type="checkbox"/>
	가?			<input checked="" type="checkbox"/> <input type="checkbox"/> <input type="checkbox"/>
	Size, , Font 가?			<input checked="" type="checkbox"/> <input type="checkbox"/> <input type="checkbox"/>
	가?			<input checked="" type="checkbox"/> <input type="checkbox"/> <input type="checkbox"/>



DB						
			2007.12.14	1		
				<input checked="" type="checkbox"/> <input type="checkbox"/> <input type="checkbox"/>		
	Validation			<input checked="" type="checkbox"/>	<input type="checkbox"/>	N/A
	가?			<input checked="" type="checkbox"/>	<input type="checkbox"/>	<input type="checkbox"/>
	/	()	가?	<input checked="" type="checkbox"/>	<input type="checkbox"/>	<input type="checkbox"/>
	DB 가?			<input checked="" type="checkbox"/>	<input type="checkbox"/>	<input type="checkbox"/>
	가 Validation			<input checked="" type="checkbox"/>	<input type="checkbox"/>	<input type="checkbox"/>
	/	가?()		<input checked="" type="checkbox"/>	<input type="checkbox"/>	<input type="checkbox"/>
	가?			<input checked="" type="checkbox"/>	<input type="checkbox"/>	<input type="checkbox"/>
	가? 가			<input checked="" type="checkbox"/>	<input type="checkbox"/>	<input type="checkbox"/>
	DB 가?			<input checked="" type="checkbox"/>	<input type="checkbox"/>	<input type="checkbox"/>
	가 () 가?			<input checked="" type="checkbox"/>	<input type="checkbox"/>	<input type="checkbox"/>
	가?			<input checked="" type="checkbox"/>	<input type="checkbox"/>	<input type="checkbox"/>
	- , , , , DB 가?			<input checked="" type="checkbox"/>	<input type="checkbox"/>	<input type="checkbox"/>
	가?			<input checked="" type="checkbox"/>	<input type="checkbox"/>	<input type="checkbox"/>
	/ 가?			<input checked="" type="checkbox"/>	<input type="checkbox"/>	<input type="checkbox"/>
	-DB () Flag 가?			<input checked="" type="checkbox"/>	<input type="checkbox"/>	<input type="checkbox"/>
	DB 가 가			<input checked="" type="checkbox"/>	<input type="checkbox"/>	<input type="checkbox"/>
	가?			<input checked="" type="checkbox"/>	<input type="checkbox"/>	<input type="checkbox"/>
	가 가?			<input checked="" type="checkbox"/>	<input type="checkbox"/>	<input type="checkbox"/>
				<input checked="" type="checkbox"/>	<input type="checkbox"/>	<input type="checkbox"/>
GUI	Enable/Disable 가 가?			<input checked="" type="checkbox"/>	<input type="checkbox"/>	<input type="checkbox"/>
	가?			<input checked="" type="checkbox"/>	<input type="checkbox"/>	<input type="checkbox"/>
	Size, , Font 가?			<input checked="" type="checkbox"/>	<input type="checkbox"/>	<input type="checkbox"/>
	가?			<input checked="" type="checkbox"/>	<input type="checkbox"/>	<input type="checkbox"/>



DB						
가						
		2007.12.14	1			
			<input checked="" type="checkbox"/>	<input type="checkbox"/>		
	Validation			<input checked="" type="checkbox"/>	<input type="checkbox"/>	N/A
				<input checked="" type="checkbox"/>	<input type="checkbox"/>	<input type="checkbox"/>
	가?			<input checked="" type="checkbox"/>	<input type="checkbox"/>	<input type="checkbox"/>
	/	()	가?	<input checked="" type="checkbox"/>	<input type="checkbox"/>	<input type="checkbox"/>
	DB 가?			<input checked="" type="checkbox"/>	<input type="checkbox"/>	<input type="checkbox"/>
가	Validation			<input checked="" type="checkbox"/>	<input type="checkbox"/>	<input type="checkbox"/>
	/	가?()		<input checked="" type="checkbox"/>	<input type="checkbox"/>	<input type="checkbox"/>
	가?			<input checked="" type="checkbox"/>	<input type="checkbox"/>	<input type="checkbox"/>
	가?	가		<input checked="" type="checkbox"/>	<input type="checkbox"/>	<input type="checkbox"/>
	DB 가?			<input checked="" type="checkbox"/>	<input type="checkbox"/>	<input type="checkbox"/>
가	가 () 가?			<input checked="" type="checkbox"/>	<input type="checkbox"/>	<input type="checkbox"/>
	가?			<input checked="" type="checkbox"/>	<input type="checkbox"/>	<input type="checkbox"/>
	DB 가?			<input checked="" type="checkbox"/>	<input type="checkbox"/>	<input type="checkbox"/>
	가?			<input checked="" type="checkbox"/>	<input type="checkbox"/>	<input type="checkbox"/>
/	가?			<input checked="" type="checkbox"/>	<input type="checkbox"/>	<input type="checkbox"/>
	가?			<input checked="" type="checkbox"/>	<input type="checkbox"/>	<input type="checkbox"/>
	DB 가?			<input checked="" type="checkbox"/>	<input type="checkbox"/>	<input type="checkbox"/>
	-DB () Flag	가?		<input checked="" type="checkbox"/>	<input type="checkbox"/>	<input type="checkbox"/>
-	DB 가 가			<input checked="" type="checkbox"/>	<input type="checkbox"/>	<input type="checkbox"/>
	가?			<input checked="" type="checkbox"/>	<input type="checkbox"/>	<input type="checkbox"/>
	가 가?			<input checked="" type="checkbox"/>	<input type="checkbox"/>	<input type="checkbox"/>
				<input checked="" type="checkbox"/>	<input type="checkbox"/>	<input type="checkbox"/>
GUI	Enable/Disable 가 가?			<input checked="" type="checkbox"/>	<input type="checkbox"/>	<input type="checkbox"/>
	가?			<input checked="" type="checkbox"/>	<input type="checkbox"/>	<input type="checkbox"/>
	Size, , Font 가?			<input checked="" type="checkbox"/>	<input type="checkbox"/>	<input type="checkbox"/>
	가?			<input checked="" type="checkbox"/>	<input type="checkbox"/>	<input type="checkbox"/>



DB						
>						
2007.12.14						
1						
<input checked="" type="checkbox"/> <input type="checkbox"/> <input type="checkbox"/>						
			N/A			
	Validation			<input checked="" type="checkbox"/>	<input type="checkbox"/>	<input type="checkbox"/>
				<input checked="" type="checkbox"/>	<input type="checkbox"/>	<input type="checkbox"/>
	가?			<input checked="" type="checkbox"/>	<input type="checkbox"/>	<input type="checkbox"/>
	/	()	가?	<input checked="" type="checkbox"/>	<input type="checkbox"/>	<input type="checkbox"/>
	DB 가?			<input checked="" type="checkbox"/>	<input type="checkbox"/>	<input type="checkbox"/>
	가 Validation			<input checked="" type="checkbox"/>	<input type="checkbox"/>	<input type="checkbox"/>
	/	가?()		<input checked="" type="checkbox"/>	<input type="checkbox"/>	<input type="checkbox"/>
	가?			<input checked="" type="checkbox"/>	<input type="checkbox"/>	<input type="checkbox"/>
	가?	가		<input checked="" type="checkbox"/>	<input type="checkbox"/>	<input type="checkbox"/>
	DB 가?			<input checked="" type="checkbox"/>	<input type="checkbox"/>	<input type="checkbox"/>
	가 () 가?			<input checked="" type="checkbox"/>	<input type="checkbox"/>	<input type="checkbox"/>
	가?			<input checked="" type="checkbox"/>	<input type="checkbox"/>	<input type="checkbox"/>
	DB 가?			<input checked="" type="checkbox"/>	<input type="checkbox"/>	<input type="checkbox"/>
	가?			<input checked="" type="checkbox"/>	<input type="checkbox"/>	<input type="checkbox"/>
	/	가?		<input checked="" type="checkbox"/>	<input type="checkbox"/>	<input type="checkbox"/>
	-DB () Flag	가?		<input checked="" type="checkbox"/>	<input type="checkbox"/>	<input type="checkbox"/>
GUI	- DB 가 가			<input checked="" type="checkbox"/>	<input type="checkbox"/>	<input type="checkbox"/>
	가?			<input checked="" type="checkbox"/>	<input type="checkbox"/>	<input type="checkbox"/>
	가 가?			<input checked="" type="checkbox"/>	<input type="checkbox"/>	<input type="checkbox"/>
	Enable/Disable 가 가?			<input checked="" type="checkbox"/>	<input type="checkbox"/>	<input type="checkbox"/>
가?			<input checked="" type="checkbox"/>	<input type="checkbox"/>	<input type="checkbox"/>	
Size, , Font 가?			<input checked="" type="checkbox"/>	<input type="checkbox"/>	<input type="checkbox"/>	
가?			<input checked="" type="checkbox"/>	<input type="checkbox"/>	<input type="checkbox"/>	



DB						
			2007.12.14	1		
				<input checked="" type="checkbox"/> <input type="checkbox"/> <input type="checkbox"/>		
				N/A		
	Validation			<input checked="" type="checkbox"/>	<input type="checkbox"/>	<input type="checkbox"/>
				<input checked="" type="checkbox"/>	<input type="checkbox"/>	<input type="checkbox"/>
	가?			<input checked="" type="checkbox"/>	<input type="checkbox"/>	<input type="checkbox"/>
	/	()	가?	<input checked="" type="checkbox"/>	<input type="checkbox"/>	<input type="checkbox"/>
	DB 가?			<input checked="" type="checkbox"/>	<input type="checkbox"/>	<input type="checkbox"/>
	가	Validation		<input checked="" type="checkbox"/>	<input type="checkbox"/>	<input type="checkbox"/>
	/	가?()	<input checked="" type="checkbox"/>	<input type="checkbox"/>	<input type="checkbox"/>
	가?			<input checked="" type="checkbox"/>	<input type="checkbox"/>	<input type="checkbox"/>
	가?	가		<input checked="" type="checkbox"/>	<input type="checkbox"/>	<input type="checkbox"/>
	DB 가?			<input checked="" type="checkbox"/>	<input type="checkbox"/>	<input type="checkbox"/>
	가	()	가?	<input checked="" type="checkbox"/>	<input type="checkbox"/>	<input type="checkbox"/>
	가?			<input checked="" type="checkbox"/>	<input type="checkbox"/>	<input type="checkbox"/>
	DB 가?			<input checked="" type="checkbox"/>	<input type="checkbox"/>	<input type="checkbox"/>
	가?			<input checked="" type="checkbox"/>	<input type="checkbox"/>	<input type="checkbox"/>
	/	가?		<input checked="" type="checkbox"/>	<input type="checkbox"/>	<input type="checkbox"/>
	-DB	()	가?			
	DB	Flag		<input checked="" type="checkbox"/>	<input type="checkbox"/>	<input type="checkbox"/>
	-	가 가				
	가?			<input checked="" type="checkbox"/>	<input type="checkbox"/>	<input type="checkbox"/>
	가 가?			<input checked="" type="checkbox"/>	<input type="checkbox"/>	<input type="checkbox"/>
				<input checked="" type="checkbox"/>	<input type="checkbox"/>	<input type="checkbox"/>
GUI	Enable/Disable 가 가?			<input checked="" type="checkbox"/>	<input type="checkbox"/>	<input type="checkbox"/>
	가?			<input checked="" type="checkbox"/>	<input type="checkbox"/>	<input type="checkbox"/>
	Size,	Font 가?		<input checked="" type="checkbox"/>	<input type="checkbox"/>	<input type="checkbox"/>
	가?			<input checked="" type="checkbox"/>	<input type="checkbox"/>	<input type="checkbox"/>



DB				
	>		2007.12.14	1
				<input checked="" type="checkbox"/> <input type="checkbox"/> <input type="checkbox"/>
				N/A
	Validation			<input checked="" type="checkbox"/> <input type="checkbox"/> <input type="checkbox"/>
				<input checked="" type="checkbox"/> <input type="checkbox"/> <input type="checkbox"/>
	가?			<input checked="" type="checkbox"/> <input type="checkbox"/> <input type="checkbox"/>
	/ () 가?			<input checked="" type="checkbox"/> <input type="checkbox"/> <input type="checkbox"/>
	DB 가?			<input checked="" type="checkbox"/> <input type="checkbox"/> <input type="checkbox"/>
	가 Validation			<input checked="" type="checkbox"/> <input type="checkbox"/> <input type="checkbox"/>
	/ 가?()			<input checked="" type="checkbox"/> <input type="checkbox"/> <input type="checkbox"/>
	가?			<input checked="" type="checkbox"/> <input type="checkbox"/> <input type="checkbox"/>
	가? 가			<input checked="" type="checkbox"/> <input type="checkbox"/> <input type="checkbox"/>
	DB 가?			<input checked="" type="checkbox"/> <input type="checkbox"/> <input type="checkbox"/>
	가 () 가?			<input checked="" type="checkbox"/> <input type="checkbox"/> <input type="checkbox"/>
	가?			<input checked="" type="checkbox"/> <input type="checkbox"/> <input type="checkbox"/>
	가?			<input checked="" type="checkbox"/> <input type="checkbox"/> <input type="checkbox"/>
	DB 가?			<input checked="" type="checkbox"/> <input type="checkbox"/> <input type="checkbox"/>
	-DB () Flag			<input checked="" type="checkbox"/> <input type="checkbox"/> <input type="checkbox"/>
	- DB 가 가			<input checked="" type="checkbox"/> <input type="checkbox"/> <input type="checkbox"/>
	가?			<input checked="" type="checkbox"/> <input type="checkbox"/> <input type="checkbox"/>
	가 가?			<input checked="" type="checkbox"/> <input type="checkbox"/> <input type="checkbox"/>
GUI	Enable/Disable 가 가?			<input checked="" type="checkbox"/> <input type="checkbox"/> <input type="checkbox"/>
	가?			<input checked="" type="checkbox"/> <input type="checkbox"/> <input type="checkbox"/>
	Size, , Font 가?			<input checked="" type="checkbox"/> <input type="checkbox"/> <input type="checkbox"/>
	가?			<input checked="" type="checkbox"/> <input type="checkbox"/> <input type="checkbox"/>



DB				
		2007.12.14	1	<input checked="" type="checkbox"/> <input type="checkbox"/> <input type="checkbox"/>
				N/A
	Validation		<input checked="" type="checkbox"/>	<input type="checkbox"/>
	가?		<input checked="" type="checkbox"/>	<input type="checkbox"/>
	/ () 가?		<input checked="" type="checkbox"/>	<input type="checkbox"/>
	DB 가?		<input checked="" type="checkbox"/>	<input type="checkbox"/>
	가 Validation		<input checked="" type="checkbox"/>	<input type="checkbox"/>
	/ 가?()		<input checked="" type="checkbox"/>	<input type="checkbox"/>
	가?		<input checked="" type="checkbox"/>	<input type="checkbox"/>
	가?	가	<input checked="" type="checkbox"/>	<input type="checkbox"/>
	DB 가?		<input checked="" type="checkbox"/>	<input type="checkbox"/>
	가 () 가?		<input checked="" type="checkbox"/>	<input type="checkbox"/>
	가?		<input checked="" type="checkbox"/>	<input type="checkbox"/>
	- , , , DB 가?		<input checked="" type="checkbox"/>	<input type="checkbox"/>
	가?		<input checked="" type="checkbox"/>	<input type="checkbox"/>
	/ 가?		<input checked="" type="checkbox"/>	<input type="checkbox"/>
	-DB () Flag		<input checked="" type="checkbox"/>	<input type="checkbox"/>
	DB 가 가		<input checked="" type="checkbox"/>	<input type="checkbox"/>
	가?		<input checked="" type="checkbox"/>	<input type="checkbox"/>
	가 가?		<input checked="" type="checkbox"/>	<input type="checkbox"/>
			<input checked="" type="checkbox"/>	<input type="checkbox"/>
GUI	Enable/Disable 가 가?		<input checked="" type="checkbox"/>	<input type="checkbox"/>
	가?		<input checked="" type="checkbox"/>	<input type="checkbox"/>
	Size, , Font 가?		<input checked="" type="checkbox"/>	<input type="checkbox"/>
	가?		<input checked="" type="checkbox"/>	<input type="checkbox"/>



DB							
>							
2007.10.26					1		
					<input checked="" type="checkbox"/>	<input type="checkbox"/>	<input type="checkbox"/>
					N/A		
	Validation				<input checked="" type="checkbox"/>	<input type="checkbox"/>	<input type="checkbox"/>
	가?				<input checked="" type="checkbox"/>	<input type="checkbox"/>	<input type="checkbox"/>
	/ () 가?				<input checked="" type="checkbox"/>	<input type="checkbox"/>	<input type="checkbox"/>
	DB 가?				<input checked="" type="checkbox"/>	<input type="checkbox"/>	<input type="checkbox"/>
	가 Validation				<input checked="" type="checkbox"/>	<input type="checkbox"/>	<input type="checkbox"/>
	/ 가?()				<input checked="" type="checkbox"/>	<input type="checkbox"/>	<input type="checkbox"/>
	가?				<input checked="" type="checkbox"/>	<input type="checkbox"/>	<input type="checkbox"/>
	가?				<input checked="" type="checkbox"/>	<input type="checkbox"/>	<input type="checkbox"/>
	DB 가?				<input checked="" type="checkbox"/>	<input type="checkbox"/>	<input type="checkbox"/>
	가 () 가?				<input checked="" type="checkbox"/>	<input type="checkbox"/>	<input type="checkbox"/>
	가?				<input checked="" type="checkbox"/>	<input type="checkbox"/>	<input type="checkbox"/>
	DB 가?				<input checked="" type="checkbox"/>	<input type="checkbox"/>	<input type="checkbox"/>
	가?				<input checked="" type="checkbox"/>	<input type="checkbox"/>	<input type="checkbox"/>
	/ 가?				<input checked="" type="checkbox"/>	<input type="checkbox"/>	<input type="checkbox"/>
	-DB () Flag				<input checked="" type="checkbox"/>	<input type="checkbox"/>	<input type="checkbox"/>
	- DB 가 가				<input checked="" type="checkbox"/>	<input type="checkbox"/>	<input type="checkbox"/>
	가?				<input checked="" type="checkbox"/>	<input type="checkbox"/>	<input type="checkbox"/>
	가 가?				<input checked="" type="checkbox"/>	<input type="checkbox"/>	<input type="checkbox"/>
					<input checked="" type="checkbox"/>	<input type="checkbox"/>	<input type="checkbox"/>
GUI	Enable/Disable 가 가?				<input checked="" type="checkbox"/>	<input type="checkbox"/>	<input type="checkbox"/>
	가?				<input checked="" type="checkbox"/>	<input type="checkbox"/>	<input type="checkbox"/>
	Size, , Font 가?				<input checked="" type="checkbox"/>	<input type="checkbox"/>	<input type="checkbox"/>
	가?				<input checked="" type="checkbox"/>	<input type="checkbox"/>	<input type="checkbox"/>



4.

4.1

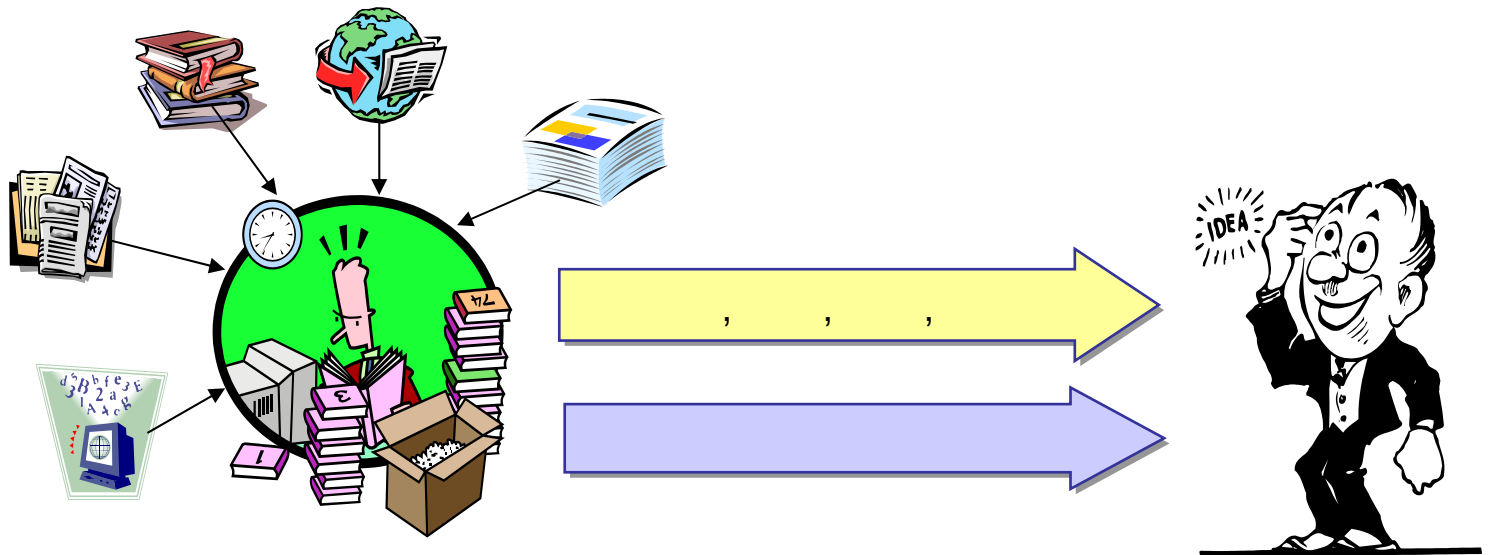
4.2



4.1

- ①
- ②
- ③
- ④

,
→
()





4.2

✓ → →
 ✓ : 가
 ✓ :

DB

