

비공식 부문 및 비공식 취업 측정관련 워크숍 참가결과 보고

1 개요

- 회의명 : Regional Workshop on the Measurement of Informal Sector and Informal Employment
- 기 간 : 2009. 11.30. ~ 12. 2(3일간) *출장기간 : 11.28~12.3(4박6일)
- 장 소 : 태국 방콕
- 참가국(약 80명 참가)
 - 중국, 방글라데시, 인도, 인도네시아, 말레이시아, 몽골, 파키스탄, 필리핀, 한국, 스리랑카, 베트남 등 25개국
 - ILO, ESCWA, ECA, ECLAC, ADB, WIEGO 등
 - ※ 한국 참가자 : 고용통계과 윤미선, 박순옥
- 주요일정
 - 11.28(토) : 인천 → 태국(방콕)
 - 11.30(월) : 회의 1일차
 - 비공식 부문 및 비공식 취업의 정의, 측정 목적 및 관심사
 - 필리핀 사례 소개(비공식부문 통계적 정의 적용)
 - 비공식 부문 및 비공식 취업에 대한 통계, 이해 및 정책
 - 자료이용자 및 정책입안자가 요구하는 비공식부문 사업체와 비공식 취업 통계 등에 대한 참가자 토의
 - 12. 1(화) : 회의 2일차
 - 비공식부문 사업체 부가가치 추정과 특징적인 자료 수집을 위한 통계 단위들
 - 인도 사례 소개(가구와 기업체 혼합조사)

- '1-2' survey 접근법 소개 및 수행 방법
 - 비공식부분 취업과 부가가치 추정을 위한 '1-2' survey 표본설계
- 1단계 질문지 학습 및 권고안 적용과 처리
 - 몽골, 스리랑카, 베트남 사례 소개
- 부가가치 추정을 위한 요구자료를 2단계 질문지로 검토
 - 2단계 질문지 : 비공식사업체 부가가치 추정
 - 몽골, 베트남 등 사례 소개
- 12. 2(수) : 회의 3일차
 - '1-2'survey에서의 가중치와 표본 설계
 - 총GDP 추정을 위한 비공식 부문 GDP 기여 추정
 - 몽골, 필리핀, 스리랑카 사례 소개
 - 마이크로데이터 작성, 보관, 및 보급(국제표준 및 도구)
- 12.2 ~ 12.3 : 태국(방콕) → 인천

2 주요 내용

□ 비공식부문 및 비공식 취업의 통계적 정의

세션1. 비공식부문 기업체

- 일부 혼돈의 명확화
 - 비공식부문은 비관측 경제 생산단위의 일부분이지만 다름
 - 비공식부문 생산단위는 비합법적 지하경제, 합법적 지하경제, 합법적 활동에 종사할 수 있음
 - 비공식 부문 취업은 비공식 취업과 관계는 있지만 다르며, 비공식 사업체 내의 대부분의 일자리는 비공식 일임
- 비공식부문 정의
 - 15차 ICLS (1993)에서 정의, 1993 SNA에 포함
 - 사람이나 그들의 일 특성(노동 접근)보다는 생산단위/사업체의 특성 (Enterprise-based) 관점에서 정의
 - SNA 가계부문의 하위부문으로 정의

○ 비공식부문 사업체 특성

- 목적 : 이윤추구
- 사업체 규모 : 소규모 - 조직의 생산성과 소득이 저수준
- 취업자 : 유급종업원이 없거나 아주 적은 규모의 종업원을 고용한 자영자
- 사업 장소 : 통계에 잡기 어려운 장소 - 작은 상점, 가정, 이동판매
- 등록 : 기존의 등록 법률(세무서, 사회보장 등)에 따라 등록되어 있지 않음

○ 가계 비법인사업체(HUEM) 분류 기준

- HUEM1. 법적 조직
- HUEM2. 회계장부 사용
- HUEM3. 생산목적

○ 국민계정의 생산 단위

Household Sector				Corporations	Gov't & NPISH
HUEM Units		Non-HUEM units		• HH quasi-corps	• Non-market units (general gov't; NPISH)
AGRICULTURE		Non-AGRICULTURE			
Formal sector	Informal sector	Formal sector	Informal sector		
<ul style="list-style-type: none"> • Households producing only for own final use • Subsistence farmers 				• Incorporated enterprises	• Gov't quasi-corporations
Household Unincorporated Enterprises					

○ 비공식 자가계정 사업체

- 자가계정 근로자(혼자 또는 다른 가구 구성원과 협력하에)가 운영
- 고용규모 : 가족종사자와 지속적 고용을 전제로 하지 않는 비정기 근로자 고용
- 등록 : 자가계정 기업 전부를 비공식으로 간주하거나 또는 국가 법률의 특정형태 하에 등록되지 않은 기업

- 비공식 고용주 사업체
 - 혼자 또는 고용주에 의해 운영
 - 고용규모 : 최소한 한 명의 종업원을 지속적으로 고용
 - 등록 : 비등록 사업체 또는 비등록 종업원

- HUEM 적용 기준
 - 소유권 : 가구
 - 법인여부 : 비법인 사업체
 - 계정의 유형 유지 : 계정 미비
 - 생산목적 : 적어도 일부 시장 출하(생산의 기본 목표는 시장 출하 의도)

- 비공식 적용 기준
 - 비공식 자영사업체 : 특별 기관에 등록된 경우를 제외한 전부
 - 비공식 고용주의 사업체 : 특정규모 이하의 종사자수, 사업체와 직원들의 비등록
 - 농업관련 산업과 가사서비스, 농촌지역은 가능하면 제외
 - 국제적 비교성 고려

- 정의 적용단계에서의 이슈
 - 통계상에서의 개념은 HUEM의 기준을 비사용과 대체 개념인 SMEs(중소기업)를 사용
 - 공식으로부터 비공식을 가려내기위한 기준에 종사자 규모, 비등록 사업체, 사업체의 비등록 직원만 포함

- 포괄범위에 대한 이슈(포함여부)
 - 소규모 또는 비등록 농업 활동
 - 부업과 관련된 비공식 부문 기업
 - 유급 가구 종사자를 고용하는 가구
 - 전문적이고 기술적인 활동을 하는 비공식 부문 사업체에 해당하는 자영자
 - 농촌 지역

- 종사자 규모에 대한 이슈
 - 일반적으로 사용되는 크기 : “<5”, “≤5”, “<10”, “≤10”
 - 다른 ISIC에 대한 한계로 같거나 달라지는지?
 - 사업체 및 기업체 규모
 - 종사자수 또는 임금근로자수
 - 응답 오류

- 등록 기준에 대한 이슈
 - 어떤 기관에 기업이 등록되어야 하나?
 - 공장 또는 상업적 행위, 세무당국, 사회보장기관, 규제기관, 통계기관
 - 등록 요건은 시간이 지남에 따라 변경 가능
 - 회계장부 유지 기준이 불일치 가능(일부 국가에서는 모든 생산 단위가 등록하고 세금을 냄)
 - 응답 오류

- 조화된 정의 : Delhi Group
 - 국제 비교성을 위해 현재 사용되고 있는 국가적 정의들의 가장 큰 공통 분모를 기반으로 한 더 좁은 정의
 - 3 HUEM 기준 + 비공식 기준을 동시에 적용
 - 5인 미만 임금근로자를 채용한 생산 단위
 - 등록되지 않은 생산단위
 - 가내 유급 종사자를 고용하는 가계 제외

- 비공식 부문에서의 취업
 - 취업 상태, 주·부업 상관없이 적어도 하나의 비공식 부문 단위에 고용된 모든 사람들

세션2. 비공식 취업

- 비공식 취업(IE) 정의
 - 비공식취업의 통계적 측정을 위한 국제적으로 합의된 정의 없음

- 비공식취업 정의에 대한 제안은 ILC 2002 토론을 위해 준비된 ILO의 보고서 '양질의 노동과 비공식 경제'에서 만들어짐
- 제17차 ICLS에서 비공식 취업의 통계적 정의에 관한 가이드라인 만들어짐

○ 비공식 취업에 대한 개념적 프레임워크

- 근거 : 고용된 사람들은 직업과 관련된 다양한 특성들을 가진 직업을 갖고 있는데, 그 특성은 다양한 사업체와 관련된 특성을 갖고 있는 생산단위(사업체들)에서 이루어짐
- 고용의 관측단위 : 여러 가지 일을 가진 사람들 때문에 고용된 사람보다 직업으로 함
- 통계 : 생산 단위와 직업의 유형별로 분류된 총 취업자

○ 비공식 취업 정의 요소

- 고용상태별 일자리
- 유형별 생산 단위
- 종사자들의 비공식 일자리

○ 개념적 프레임워크 (제17차 ICLS 가이드라인)

Conceptual Framework (17th ICLS Guidelines)									
Production units by type	Jobs by status in employment								
	Own-account workers		Employers		Contributing family workers	Employees		Members of producers' cooperatives	
	Informal	Formal	Informal	Formal	Informal	Informal	Formal	Informal	Formal
Formal sector enterprises					1	2			
Informal sector enterprises ^(a)	3		4		5	6	7	8	
Households ^(b)	9					10			

- 검정 : 정의상에 존재하지 않는 일자리(예: 비시장 생산단위 가계의 가족종사자)
- 회색 : 존재하지만 비공식취업과 무관한 일자리(예: 공식부문 사업체의 공식 일자리를 가진 종사자)
- 1~9 : 비공식 취업의 다른 영역을 나타내는 일자리

- 고용상태별 일자리
 - 비임금근로자(자영자, 고용주, 무급가족종사자, 조합회원)
 - 임금근로자(종사자)

- 유형별 생산단위
 - 공식부문 사업체 : 법인사업체, 정부기관, 비영리단체, 공식 가계비 법인사업체
 - 비공식부문 사업체 : 유급 가사서비스를 고용하는 가구 제외
 - 가구 : non-HUEMs 제외, 유급 가사서비스를 고용하는 가구

- 일자리의 비공식 결정
 - 무급가족종사자(고용의 특성에 의해, 비공식 일자리를 갖고 있는)
 - 기업의 특성에 의해 결정되는 비공식적 성질
 - 비공식적인 일자리를 가진 근로자들

- 사업체 특성에 의해 결정되는 일자리의 비공식 성질
 - 비공식 부문 사업체를 소유한 자가계정 근로자(셀3)
 - 자가 최종소비를 목적으로 물품을 자가 생산에 종사하는 사람들(셀9)
 - 비공식부문 사업체를 소유한 고용주(셀4)
 - 비공식적인 생산자 조합의 회원(셀8)

- 종사자의 비공식 일자리
 - 고용 관계가 노동법, 소득세법, 사회 보호 및 고용 관련혜택(해고의 사전 통지, 퇴직금, 유급 연차 또는 병가)을 적용 받지 않음

- 비공식취업 측정 - 도전
 - 통계 목적을 위해서, 비공식 취업의 정의는 보완을 위해 더 많은 국가에 의한 테스트와 적용이 필요함
 - 향후 방법론 연구는 데이터 분석 및 정책 수립을 위한 비공식적인 일자리의 관련 하위 범주를 정의하고 정의에 대한 적용기준을 명확히 할 필요가 있음

○ 필리핀 사례

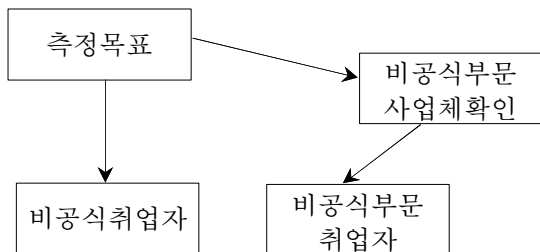
- 비공식 취업 측정은 1987년에 시작한 LFS를 통해 실시했으며, 자영자와 무급가족종사자를 대상으로 함
- 2008년 비공식 비율 43.5%(비공식 중 자영 비중 71.9%)
- 2002년 비공식 부문 정의 적용

□ 비공식 취업 추정

○ 과제 : 관측되지 않는 취약 그룹인 비공식적 취업 추정

- 법 보호망 밖에 있고 위험한 다른 일들에 비해 충분한 보호를 받지 못하는 많은 사람 → 비공식적 취업으로 간주
- 그들에 대한 자료 부족으로 그들을 목표로 하는 지원 정책 부족
- 정책입안자와 통계전문가의 과제
 - 비공식취업의 통계적 정의와 정책결정 그리고 그들에 대한 자료 수집, 개념 정의는 국가별 상황에 의존

○ 비공식 취업의 가능한 범주



두 개념은 서로 상이

○ 관심사항

- 저비용으로 적절한 자료 수집을 어떻게 할 것인가?
- 분석목적에 의해 자료를 어떻게 이용할 것인가?

○ 비공식부문 취업

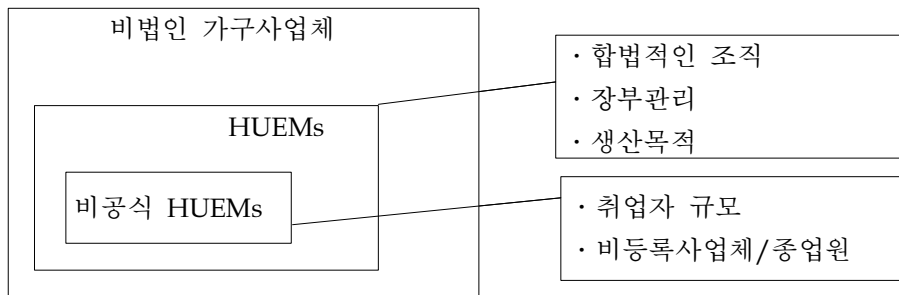
- 15차 ICLS회의, 1993년 SNA를 기초, 이후 업데이트
- 비공식부문 : 가구부문의 일부

- 회계유형(비회계처리)
- 생산목적(적어도 시장판매 목적의 생산이 있어야 함)
- 비공식부문 취업자는 적어도 하나이상의 비공식부문 사업체에 근무해야 하는 것으로 정의

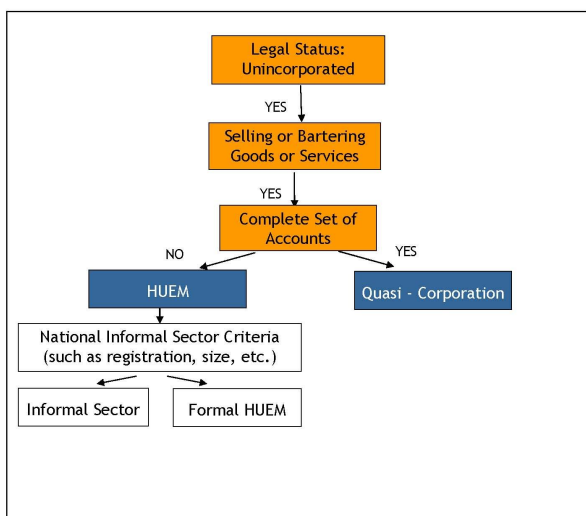
○ 비공식 부문

- '시장 생산'의 범위 예외
 - 비시장생산품 제공 가구사업체
 - 건설자영
 - 가구 종사자의 서비스
- 다음의 경우는 비공식부문과 다른 경우로 간주
 - 취업기간이 특정 기간 이상인 사업체 제외
 - 전문직 종사자 제외(의사, 법률가, 기술컨설턴트 등)

○ 15차 ICLS에서의 비공식부문 정의 : Enterprise-based 접근



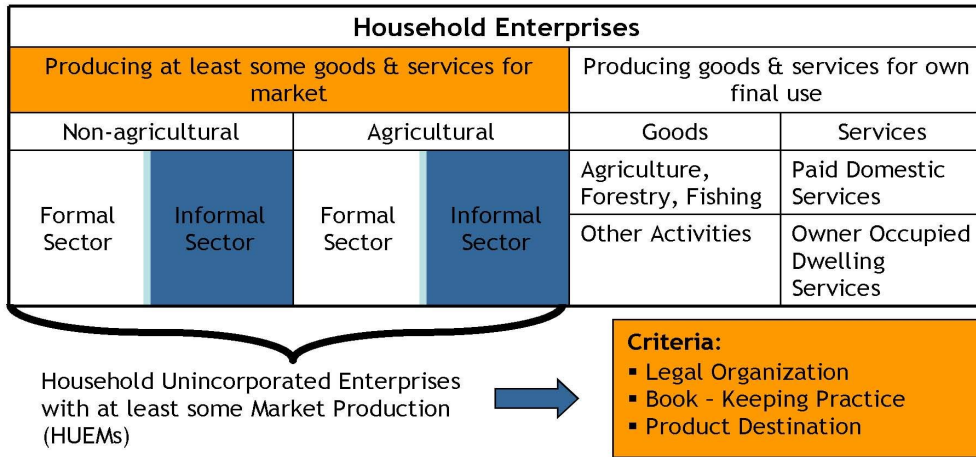
○ HUEMs의 정의 재정립



○ HUEMs과 비공식부문(IS)의 개념

- 자료수집에 적용된 통계적 컨셉은 15차 ICLS 결과
: 비공식부문 사업체는 HUEMs의 일부분

Relationship between HUEMs, other Household Unincorporated Enterprises and the Informal Sector



○ 비공식 취업

- SNA에 따르면, 비공식부문은 사업체 접근에 의해서 정의
- 노동통계전문가들은 위의 정의가 비공식취업의 모든 형태를 포착할 수 없음을 인지 ⇒ 17차 ICLS 개최

○ 17차 ICLS : 종사자

- 비공식취업자가 공식부문에 존재
- 공식취업자가 비공식부문에 존재
- 비공식취업자 : 정해진 근로계약, 세금, 사회적 보호, 복지혜택수혜 등이 없음
- 비공식 일들은 대부분 명확하지 않고, 비연속적인 일로 근로계약이 없거나 단기간 근로계약을 함
- 15차에서는 공식, 비공식, 기타로 구분을 제안→ 17차에서 농업자영, 자가소비생산 및 가사서비스 종사자의 생산과 같은 가구사업체를 비공식에 포함

- 비공식취업의 의미
 - 비공식부문 사업체 고용주(Enterprise-based)
 - 비공식부문 사업체와 자가소비를 위한 최종재를 생산하는 자영자 (Enterprise-based)
 - 비공식 일 종사자(Jobs-based) : 가구서비스, 공식사업체의 비공식적인 일 포함
 - 가구종사자(Jobs-based)

- LFS를 이용한 자료수집
 - 비공식 취업과 몇 개의 질문 추가로 LFS를 통한 비공식부문 취업자 추정
 - LFS는 생산가능인구를 취업, 실업, 비경으로 분류하고, 취업자의 상태, 일의 공식과 비공식 상황, 생산단위 유형(공식부문사업체, 비공식부문 사업체, 가구) 파악 가능
 - LFS는 가구와 사업체 혼합조사(또는 '1-2' survey)의 1단계조사에 활용가능

- 몽골 사례
 - 2003년부터 월간 LFS조사 실시
 - 2007/2008 LFS에 6개부문 152개 질문지 구성
 - 표본규모 및 표본틀 : 7008가구, 전가구
 - 1단계 : 비공식취업, 취업시간 측정

- 스리랑카 사례
 - 2006년부터 비공식부문 취업 포함하여 조사 시작
 - 비공식 취업과 부문에 대한 최종적인 정의는 없는 상태
 - 조사결과 공식부문 취업 39%, 비공식부문 55%, 가구부문 6%

□ 비공식 취업 분석

- 분석유형
 - type1 : 비공식부문 사업체와 비공식 일의 개념 차이를 이용한 비공식적인 고용의 비교 추정

- type2 : 비공식 취업(수혜) 비율(정도) 추정 및 결정
- type3 : 비공식과 개인, 가구, 사업체 특성 사이의 연관 추정을 이용한 교차분석 및 회귀분석
- type1
 - 비공식 취업에 포함시키는 경우
 - 비공식부문 사업체의 고용주(Enterprise-based)
 - 비공식부문 사업체의 자영자와 자가 최종소비를 위한 제품생산(Enterprise-based)
 - 비공식 일에 종사하는 자(jobs-based) : 가구내 서비스와 비공식 부문 사업체내 비공식적인 일 포함
- type2
 - 취업자의 비공식 비율(정도)
 - 복지혜택 규정을 위한 혜택을 받는 비공식 취업자 추정
 - 복지혜택의 공통적인 영역
- type3
 - 비공식과 개인, 가구, 기업특성의 연계
 - 방법 : 특성별 비공식 교차표, 특성에서의 비공식 회귀적 접근
 - 주업과 부업을 구분하고 가능하면 각각의 취업시간 조사
 - 사업체조사, 가구수입지출조사 등 다른 조사 결과 매치
 - 가능한 연계변수 : 노동력조사 질문에 포함된 변수
 - 인구사회학적 특징(성, 연령, 혼인상태, 가구주관계, 교육정도, 거주지역 등) 가구/가족 특성(가족수, 가구유형), 취업특성(취업상태, 산업, 직업, 취업시간, 임금, 일의 특성 등)
- 필리핀 사례
 - 2008 Informal sector survey, NSO
 - 계약 타입에 따라 분석 : 성, 직업, 산업
 - 복지혜택 : 사회보험, 실업급여, 상해급여, 해고에 대한 보상

- 스리랑카 사례
 - 2008년 4/4분기 조사결과
 - 비공식 단계별 정의에 따라 비교표 제시
 - 비공식부분 : 농림어업, 제조업, 도소매업에서 높게 나타남

- WIEGO
 - India 사례소개, 델리그룹 활동 소개

3 회의결과 및 의견

- 본 회의는 각 국의 비공식 부문 및 비공식 취업 측정 업무 종사자의 전문적 역량을 강화하고 비공식 부문을 측정하기 위해 이미 파일럿 조사를 실시했거나 실시 중인 '1-2'조사 접근법의 경험을 공유하는데 목적이 있음

- ESCAP의 비공식 부문 및 비공식 취업의 정의, 비공식 취업 추정, 비공식 취업 분석 방법 등 설명과 교육이 있었으며, 파일럿 조사를 실시한 몇 개국 중심으로 사례 발표 및 토론이 있었음

- 비공식 취업 측정은 가구조사인 노동력조사를 통해 1단계 조사를 실시하고, 이 과정에서 확인된 비공식 부문에 대해서 국민계정(총GDP) 추정에 필요한 2단계 세부조사를 실시하는 방식의 '1-2'조사방식을 권고함

- 비공식취업통계가 자영자를 비롯한 취약계층 근로자를 파악하는 하나의 지표로 활용될 수 있으나, 비공식 취업이 주로 후진국에 많이 분포하고 국가별 다양한 상황을 고려할 때 측정에 대한 표준정의를 내리기 힘든 상황이며, 국제적으로 합의된 기준이 완성되지 않은 상태임

- 실제로 사례를 발표한 몇 개국의 경우 적용 기준과 측정 및 추정 방식 또한 일치하지 않는 면이 많아, 현재로서는 우리나라도 비공식 취업의 공식적인 작성은 여러 가지 한계로 어렵다고 판단됨. 하지만 국제기구 및 다른 나라의 움직임은 지속적으로 모니터링 할 필요가 있어 보임

붙임 참고자료

1. Escap-MG-informal sector and informal employment definitions.pdf
2. ESCAP-CS-Informal employment(estimating).pdf
3. ESCAP-CS-Informal employment analysis.pdf
4. Guidelines-for-Estimating-HUEM-IS.pdf
5. Data-collection-strategy-paper.pdf