

발간등록번호

11-1240000-000509-10

2008년

농업조사보고서

2009. 3.



통계청

Korea National Statistical Office

행정간행물 등록번호

11-1240000-000509-10

2008년
농업조사보고서

2009. 3.

머 리 말

이 보고서는 우리나라 농업의 기본구조를 파악하여 농업정책 수립, 학계 및 연구기관의 농업 연구 등을 위한 기초자료를 제공하기 위하여 2008년 12월 1일을 기준으로 실시한 농업조사 결과를 수록한 것입니다.

농업조사는 1949년 농림부 주관으로 읍·면·동 공무원에 의한 전수·보고통계로 시작하여 1974년에는 표본·조사통계로 전환하였으며, 1998년 7월 1일부터 통계청이 조사업무를 인수하여 실시하고 있습니다.

이 조사는 2005년 농업총조사 결과를 모집단으로 하여 선정한 3,040개의 표본조사구내 농가를 대상으로 농업의 기본구조 변화를 파악할 수 있도록 농가인구, 주된 영농형태, 농업경영규모 및 정보화현황 등에 관한 사항을 조사하였습니다.

앞으로도 더욱 다양하고 정확한 자료를 신속하게 제공할 수 있도록 최선을 다하고자 하오니 이용자 여러분의 끊임없는 조언을 바랍니다.

2009년 3월

통 계 청 장 김 대 기

이 용 자 를 위 하 여

1. 이 보고서는 2008년도 농업조사 결과를 수록한 책자로서, 「2005 농업총조사」 결과를 모집단으로 하여 새롭게 추출한 신표본에서 조사되었습니다.
2. 통계표에 수록된 숫자는 추정과정에서의 반올림으로 인하여 세목과 그 총계가 일치되지 않는 경우도 있습니다.
3. 통계표에 사용된 부호는 다음과 같습니다.
 - 0 : 단위미만
 - : 해당 숫자 없음
4. 시·군별 농가수 및 농가인구에 관한 자료는 상대표본오차를 고려하여 이용하시기 바랍니다.
5. 보고서에 수록된 자료에 관한 문의사항이 있을 경우에는 통계청 사회통계국 농어촌통계과(☎ 042-481-2295~6)로 문의하시기 바랍니다.

차 례

I. 조 사 개 요	3
II. 조 사 결 과	12
1. 농가 및 농가인구 규모	12
2. 농가구조	14
3. 농가인구 구조	15
4. 농업경영	17
III. 통 계 표	19
【 전국 및 시·도별 】	
1. 시·도별 농가수 및 농가인구	22
2. 전·점업별 농가수	23
3. 경지규모별 농가수	24
4. 영농형태별 농가수	25
5. 경영주 연령별 농가수	26
6. 가구원수별 농가수	27
7. 경영주 농업경력별 농가수	28
8. 연금규모별 농가수	29
9. 농축산물 판매규모별 농가수	30
10. 농축산물 판매방법별 농가수	31
11. 정보화현황별 농가수	33
12. 성별 농가인구	34
13. 연령별 농가인구	35
14. 혼인상태별 농가인구(15세이상)	36
【 연도별 추이 】	
15. 농가수, 농가인구 및 가구당 농가인구 추이	37
16. 전·점업별 농가수 추이	38
17. 경지규모별 농가수 추이	39
17-1. 논 경영규모별 농가수 추이	40
17-2. 밭 경영규모별 농가수 추이	41

18. 영농형태별 농가수 추이	42
19. 경영주 연령별 농가수 추이	43
20. 가구원수별 농가수 추이	44
21. 성별 농가인구 추이	45
22. 연령별 농가인구 추이	46
23. 주종사분야별 농가인구 추이(15세이상)	47

【 항목간 연관표 】

24. 시·도별 농가수 및 농가인구	50
25. 시·군별 농가수 및 농가인구	51
26. 농가유형별 농가수	56
27. 경지규모별 농가수	57
27-1. 논 경영규모별 농가수	59
27-2. 밭 경영규모별 농가수	61
27-3. 시설면적규모별 농가수	63
28. 영농형태별 농가수	65
29. 경영주 연령별 농가수	67
30. 가구원수별 농가수	69
31. 농업종사가구원수별 농가수	71
32. 농축산물 판매규모별 농가수	73
33. 농축산물 판매방법별 농가수	75
34. 정보화현황별 농가수	77
35. 연령별 및 성별 농가인구	79
36. 주종사분야별 농가인구(15세이상)	89
37. 주종사분야별 농가인구(15세이상 남자)	91
38. 주종사분야별 농가인구(15세이상 여자)	93
39. 연령별 및 농업종사기간별 농가인구(15세이상)	95
40. 연령별 및 농업이외종사기간별 농가인구(15세이상)	103

IV. 부 록 111

「2008년 농업조사」 조사표	113
------------------------	-----

I. 조 사 개 요

1. 조사목적

- 농가, 농가인구, 농업경영규모, 영농형태 등의 변화추이를 파악하여 각종 정책 수립 및 평가를 위한 기초자료 제공
- 연구기관, 단체 등의 연구분석 및 평가자료로 활용

2. 조사연혁

- 1949년 : 읍·면·동 공무원에 의한 보고통계로 개발하여 최초로 전수조사
- 1974년 : 전수, 보고통계 방법을 표본·조사통계 방법으로 전환
- 1998. 7월 : 정부조직개편에 따라 농림부에서 통계청으로 이관
- 2006. 10월 : 2005 농업총조사를 모집단으로 표본개편
- 2008. 10월 : 농업조사로 명칭변경

3. 법적근거 : 지정통계 제 10145호

4. 조사기준 시점 및 조사기간

- 조사기준 시점 : 2008. 12. 1. 0시 현재
- 대상기간 : 2007. 12. 1 ~ 2008. 11. 30 (1년간)
- 조사기간 : 2008. 12. 1 ~ 12. 20 (20일간)

5. 조사대상

- 「2005 농업총조사」와 「2005 인구주택총조사」 결과를 이용하여 표본으로 선정된 조사구 내에서 조사기준일(2008. 12. 1) 현재 농가에 해당하는 모든 가구
 - 전국 3,040개 조사구의 59,667 농가

6. 조사사항

- 농 가 : 전·겸업, 경지규모, 영농형태, 농축산물 판매현황, 정보화현황 등
- 농가인구 : 성별, 연령, 농업종사기간, 주종사분야 등

7. 조사방법

- 표본조사구내 모든 가구를 대상으로 농가·비농가 여부를 확인하고 농가로 확인된 가구를 직접 방문하여 면접조사

8. 표본설계 개요

가. 모집단의 구성

- 2005 농업총조사 결과 농가가 있는 96,938개의 조사구(인구주택 조사구)를 모집단으로 함
- 5개의 도농 통합 광역시(대전 제외)는 시부와 군부로 분리하고, 그 외 9개도는 개편된 행정구역에 따라 시군별로 분리하여 총 171개 부차모집단으로 설정함

나. 모집단 층화

각 171개 부차모집단에서의 인구주택총조사 조사구별 농가수를 기준으로 층의 수 및 층의 간격을 조정하여 각각 3~5개 층으로 층화하였음

다. 표본수 결정 및 배정

- 시군별 최소 분산이 되도록 층 경계점 결정
- 표본규모는 전국 3,040개(추출율 3.1%)로 신뢰수준 95%에서 시군별 목표정도를 4~5%(일부 10%)내외로 통계자료의 시계열, 조사인력, 2005 농업총조사 모집단 특성을 반영하여 표본규모 결정

라. 추정방법

추정치로는 선형추정치를 사용하였으며, 농가수 추계치는 시·군 추계, 시·도 추계, 전국 추계 순서로 산출됨

s시·군의 모총수(농가수, 농가인구 등)를 추계하기 위하여 이용된 추정공식은 다음과 같음

- 부차모집단인 s시·군의 모총수 추계식

$$\hat{Y}_s = N_s \times \sum_{h=1}^L W_h \bar{y}_h$$

여기서 N_s : s시·군의 모집단 조사구 수

$N_{s,h}$: s시·군 h층의 모집단 조사구 수

$W_h = \frac{N_{s,h}}{N_s}$: s시·군 h층의 가중치

\bar{y}_h : s시·군 h층의 표본 평균

- D시·도의 모총수 추계식

$$\hat{Y}_D = \sum_{s=1}^M \hat{Y}_s : D시·도의 모총수 추계치$$

여기서 M : D시·도에 속한 시·군의 수

\hat{Y}_s : D시·도에 속한 s시·군의 모총수 추계치

- 전국의 모총수 추계식

$$\hat{Y} = \sum_D \hat{Y}_D : \text{전국의 모총수 총계 추계치}$$

마. 표본오차

1) 표본오차의 개념

이 보고서에 수록된 통계치는 표본조사에 의해 얻어지는 추정치이다. 따라서 표본조사는 모수와 어느 정도 차이가 나기 마련인데, 이 차이를 표본오차라 한다. 표본이 확률표본으로 추출되었을 경우 표본오차 계산은 가능하다. 표본오차는 표준오차에 의해 표시된다.

그러므로 표본에서 얻은 통계치를 이용시에는 이점을 특히 유의하여야 한다.

통계표의 「24. 시·군별 농가수 및 농가인구」에는 농가수 및 농가인구의 표준오차를 평균으로 나눈 다음 백분율로 표시한 상대표준오차를 함께 수록하였다.

2) 분산 및 상대표준오차(표본변이계수)의 추정

통계표의 「24. 시·군별 농가수 및 농가인구」에 수록된 상대표준오차의 산출 공식은 다음과 같다.

- s시·군 모총수 추계치의 분산 추정 공식

$$var(\widehat{Y}_s) = N_s^2 \sum_{h=1}^L W_h^2 \frac{s_h^2}{n_{s,h}} \left(1 - \frac{n_{s,h}}{N_{s,h}} \right)$$

여기서 $n_{s,h}$: s시·군 h층의 표본수

$$s_h^2 = \frac{1}{n_{s,h} - 1} \sum_{i=1}^{n_{s,h}} (y_{hi} - \bar{y}_h)^2 : \text{s시·군 h층의 표본 분산}$$

- s시·군 모총수 추계치의 표본변이계수

$$cv(\widehat{Y}_s) = \frac{\sqrt{var(\widehat{Y}_s)}}{\widehat{Y}_s} \times 100 (\%)$$

- D시·도 모총수 추계치의 분산 추정 공식

$$var(\widehat{Y}_D) = \sum_{s=1}^M var(\widehat{Y}_s) : \text{D시·도의 분산 추정치}$$

- D시·도 모총수 추계치의 표본변이계수

$$cv(\widehat{Y}_D) = \frac{\sqrt{var(\widehat{Y}_D)}}{\widehat{Y}_D} \times 100 (\%) : \text{D시·도 모총수 추계치의 표본변이계수}$$

- 전국 모총수 추계치의 분산 추정 공식

$$var(\widehat{Y}) = \sum_D var(\widehat{Y}_D) : \text{전국 모총수 추계치의 분산 추정치}$$

- 전국 모총수 추계치의 표본변이계수

$$cv(\widehat{Y}) = \frac{\sqrt{var(\widehat{Y})}}{\widehat{Y}} \times 100 (\%) : \text{전국 모총수 추계치의 표본변이계수}$$

9. 용어해설

농가에 관한 사항

가. 농가

농가란 생계, 영리 또는 연구를 목적으로 다음 중 하나에 해당하는 농업을 경영하는 가구를 말한다.

- 조사기준시점 현재 경지 10a(1,000m²) 이상 직접 경작하는 가구
- 연간 농축산물의 판매금액이 50만원 이상으로 농업을 계속하는 가구
단, 판매금액이 50만원 미만이라도 조사기준시점 현재 50만원 이상의 가축을 사육하는 가구는 포함

나. 전업농가

농가내의 가구원이 농업에만 종사하는 가구를 말한다. 다만, 농업이외의 일에 종사하였더라도 연간누계일수가 30일 미만인 가구는 농가에 포함시켰다.

- 농업종사란 논, 밭을 직접 경작하는 것, 농사에 대해 지도·감독 하거나, 남의 경지를 빌려 경작하는 것을 말한다.

다. 겸업농가

돈벌이를 위해 농업이외의 일에 연간(누계) 30일 이상 종사한 가구원이 있는 농가

- 1종겸업농가 : 겸업농가 중 농업수입이 농업이외수입보다 많은 농가
 - 2종겸업농가 : 겸업농가 중 농업이외수입이 농업수입보다 많은 농가
- ※ 농업수입과 농업이외수입이 비슷할 때는 연간 투입노동시간을 기준

라. 주업농가

경지규모가 30a이상 또는 연간 농축산물 판매금액이 200만원이상인 농가 중에서 농업수입이 농업외수입보다 많은 농가

- 전문농가 : 주업농가 중에서 경지규모가 3ha이상 또는 연간 농축산물 판매금액이 2,000만원이상인 농가
- 일반농가 : 주업농가 중에서 경지규모가 3ha미만이거나 연간 농축산물 판매금액이 2,000만원미만인 농가

마. 부업농가

경지규모가 30a이상 또는 연간 농축산물 판매금액이 200만원이상인 농가 중에서 농업외수입이 농업수입보다 많은 농가

바. 자급농가

경지가 없거나, 경지규모가 30a미만인 농가 중에서 연간 농축산물 판매금액이 200만원 미만인 농가

농가인구에 관한 사항

가. 농 가 인 구

- 12월 1일 현재 기준으로 농가에서 생계를 같이하는 가족 및 친인척
- 일시적으로 집을 나간 사람이 1개월 미만인 경우는 가구원에 포함하고, 1개월 이상인 경우는 제외
- 혈연관계가 없는 사람도 농업과 관련되면 가구원에 포함(가정부 포함)
단, 농업과 관련 없이 상주하는 사람은 제외(하숙생이나 농업이외의 일로 고용한 사람)

나. 농업종사인구

농가 가구원 중 만 15세 이상으로 농업종사기간이 있는 가구원을 말한다.

- 그중 농업주종사 인구

농업에만 종사하였거나 농업이외의 일에 종사하였어도 농업 종사기간(혹은 농업수입)이 농업이외 종사기간(혹은 농업이외수입)보다 긴(많은) 가구원

다. 겸업종사인구

농가 가구원 중 만15세 이상으로 농업이외 종사기간이 연간누계일수로 30일 이상인 가구원을 말한다.

- 그중 겸업 주종사 인구

농업이외의 일에만 종사하였거나 농업에 종사하였어도 농업이외 종사기간(혹은 농업이외수입)이 농업 종사기간(혹은 농업수입)보다 긴(많은) 가구원

라. 경 영 주

경영주란 농업에 전반적인 책임을 갖고 농업 경영을 총괄하는 사람을 말한다.

- 재배할 작물의 결정, 비료·농약 등 농용자재의 구입, 인부의 고용, 수확물의 처분 등 농사일에 대하여 주로 관여하는 자

경지에 관한 사항

가. 경 지

경지란 작물, 과수, 화훼 등을 재배하는 토지로 논, 밭으로 구분된다.

- 12월 1일 현재 농사를 짓고 있는 토지로 소유, 등기여부에 관계없이 모두 조사
- 타인소유 경지나 국공유지를 임차하여 경작하는 경우
- 금년에는 농사를 짓지 않았으나 내년 농사를 위해 12월 1일 이전에 경지를 매입한 경우는 매입한 농가에서 조사

- 새로 개간, 간척, 매립 등으로 금년에는 농사를 짓지 않았으나 내년에는 농사를 지을 예정인 경지는 조사
- 2인 이상이 공동경작한 경지는 경작인별로 나누어 조사

나. 논

토지대장상의 지목에 관계없이 관개설비를 갖추고 물을 대어 작물을 재배할 수 있는 경지로 주로 논벼, 미나리, 왕골, 연뿌리 등이 재배된다.

다. 밭

토지대장상의 지목에 관계없이 관개설비를 갖추지 않고 작물을 재배하는 경지를 말한다.

- 과수원 : 과수를 1a이상 집단적으로 재배한 경우에만 해당된다. 단, 밤나무를 심은 면적과 산에 집단적으로 뚝을 감나무를 심은 것은 제외

라. 시설면적

시설이란 사람이 자유롭게 작업을 할 수 있는 정도의 높이로 만든 비닐하우스나 유리온실 등을 말한다.(단, 비닐피복이나 터널재배는 제외)

- 시설내부에 난로, 전열기 등 보온장치가 되어 있는 것은 물론, 보온장치가 없어도 작물재배에 지장이 없는 것을 포함 한다.

영농형태에 관한 사항

농가의 연간 농업수입 중 가장 많은 수입(총수입)이 되는 농사의 종류로 논벼, 과수, 채소, 특용작물, 화훼, 일반 밭작물, 축산, 기타로 구분한다.

가. 논 벼

논벼농사를 통한 수입이 가장 많은 농가

나. 과 수

과수농사를 통한 수입이 가장 많은 농가

다. 채 소

채소농사를 통한 수입이 가장 많은 농가로 재배형태에 따라 노지채소와 시설채소로 구분

라. 특용작물

특용작물에는 유지작물, 약용작물, 담배, 버섯 등이 있으며, 이들 작물의 농사를 통한 수입이 가장 많은 농가

마. 화 훼

꽃, 분재, 관상수 등의 재배를 통한 수입이 가장 많은 농가

바. 일반 밭작물

밭작물 중 일반작물로 밭벼, 맥류, 두류, 서류, 잡곡류 등의 농사를 통한 수입이 가장 많은 농가

사. 축 산

가축사육을 통한 수입이 가장 많은 농가

아. 기 타

위에서 언급한 것 이외의 농사를 통한 수입이 가장 많은 농가로 양잠, 종자, 묘목, 묘상, 잔디, 사료작물 등을 통한 수입이 가장 많은 농가

Ⅱ. 조 사 결 과

1. 농가 및 농가인구 규모

가. 농 가

- 2008년 12월 1일 현재 농가수는 121만2천가구로 전년대비 1.5% 감소

□ 농가의 전출 및 농가인구의 고령화에 따른 탈농 등으로 감소

- 농업수입만 있는 전업가구는 70만7천가구로 전년에 비해 6.4% 감소

〈표 1〉 농 가

(단위 : 천가구, %)

	2006	2007	2008	전 년 대 비	
				증 감	증감률
농 가 수	1,245	1,231	1,212	-19	-1.5
전 업	785 (63.0)	755 (61.4)	707 (58.3)	-48	-6.4
겸 업	460 (37.0)	476 (38.6)	505 (41.7)	29	6.2

- 총가구대비 농가비중은 7.3%로 전년에 비해 0.2%p 감소

〈표 2〉 총가구 및 농가 추이

(단위 : 천가구, %)

	2004	2005	2006	2007	2008
총가구(천가구)	15,720	15,971	16,158	16,417	16,673
농가(천가구)	1,240	1,273	1,245	1,231	1,212
농가 증감률(%)	-1.9	2.6	-2.2	-1.1	-1.5
농가비중(%)	7.9	8.0	7.7	7.5	7.3

나. 농가인구

■ 농가인구는 318만7천명으로 전년대비 2.7% 감소

□ 남자는 154만2천명, 여자는 164만4천명으로 여자가 남자보다 3.2%p 많으며, 전년대비 남자 3.0%, 여자 2.4% 각각 감소

〈표 3〉 농가인구

(단위: 천명, %)

	2006	2007	2008	전년 대비	
				증감	증감률
농가인구	3,304	3,274	3,187	-87	-2.7
남자	1,607 (48.6)	1,590 (48.6)	1,542 (48.4)	-48	-3.0
여자	1,697 (51.4)	1,684 (51.4)	1,644 (51.6)	-40	-2.4

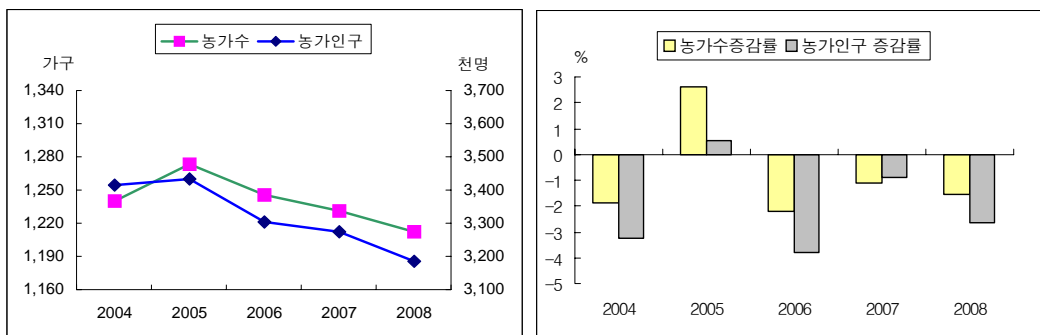
□ 농가인구 비중은 6.6%로 전년대비 0.2%p 낮아짐

〈표 4〉 총인구 및 농가인구 추이

(단위: 천명, %)

	2004	2005	2006	2007	2008
총인구(천명)	48,039	48,138	48,297	48,456	48,607
농가인구(천명)	3,415	3,434	3,304	3,274	3,187
농가인구 증감률(%)	-3.3	0.6	-3.8	-0.9	-2.7
농가인구 비중(%)	7.1	7.1	6.8	6.8	6.6

[그림 1] 연도별 농가수 및 농가인구 추이



2. 농가 구조

가. 가구원수별

- 1인 농가는 전년대비 1.6% 증가

- 4인 및 5인 이상 농가 비중은 전년보다 0.5%p, 0.3%p 낮아진 반면, 1인 농가 비중은 0.5%p 높아짐

〈표 5〉 가구원수별 농가

(단위 : 천가구, %)

		합 계	1인	2인	3인	4인	5인이상
2007		1,231 (100.0)	175 (14.2)	569 (46.2)	207 (16.8)	143 (11.6)	138 (11.2)
2008		1,212 (100.0)	178 (14.7)	568 (46.9)	200 (16.5)	135 (11.1)	132 (10.9)
전년 대비	증 감	-19	3	-1	-7	-8	-7
	증감률	-1.5	1.6	-0.1	-3.3	-5.3	-4.8

나. 경영주 연령대별

- 경영주의 연령대 갈수록 고령화

- 70세 이상 경영주는 전년에 비해 7.1% 증가한 반면, 40세미만 경영주는 20.1% 감소

〈표 6〉 경영주 연령대별 농가

		합 계	40세미만	40~49	50~59	60~69	70세이상	65세이상
2007		1,231 (100.0)	30 (2.5)	156 (12.6)	291 (23.7)	408 (33.2)	345 (28.0)	572 (46.5)
2008		1,212 (100.0)	24 (2.0)	138 (11.4)	283 (23.3)	397 (32.8)	370 (30.5)	583 (48.1)
전년 대비	증 감	-19	-6	-17	-8	-12	25	11
	증감률	-1.5	-20.1	-11.2	-2.9	-2.8	7.1	1.9

3. 농가인구 구조

가. 성별 및 연령별

- 농가인구는 318만7천명으로 전년대비 2.7% 감소하였으며, 남자 3.0%, 여자 2.4% 각각 감소

- 농가인구 중 여자의 비중은 51.6%로 남자보다 10만2천명 많은 것으로 나타남

〈표 7〉 농가인구

(단위 : 천명, %)

	2007	2008	전 년 대 비	
			증 감	증감률
농 가 인 구	3,274	3,187	-87	-2.7
남 자	1,590 (48.6)	1,542 (48.4)	-48	-3.0
여 자	1,684 (51.4)	1,644 (51.6)	-40	-2.4

- 농가인구를 연령별로 보면 전반적으로 감소하였으나, 70세이상 연령대에서는 4.6% 증가

〈표 8〉 연령별 농가인구

(단위 : 천명, %)

	농가 인구	10세 미만	10~19	20~29	30~39	40~49	50~59	60~69	70세 이상	65세 이상
2007	3,274 (100.0)	165 (5.0)	286 (8.7)	239 (7.3)	219 (6.7)	397 (12.1)	592 (18.1)	719 (22.0)	656 (20.0)	1,052 (32.1)
2008	3,187 (100.0)	154 (4.8)	267 (8.4)	220 (6.9)	209 (6.5)	368 (11.5)	584 (18.3)	699 (21.9)	686 (21.5)	1,060 (33.3)
남자	1,542 (100.0)	83 (5.4)	143 (9.3)	115 (7.4)	117 (7.6)	177 (11.5)	267 (17.3)	330 (21.4)	311 (20.1)	481 (31.2)
여자	1,644 (100.0)	72 (4.4)	124 (7.5)	105 (6.4)	92 (5.6)	190 (11.6)	317 (19.3)	369 (22.4)	376 (22.9)	579 (35.2)
증 감	-87	-11	-19	-19	-11	-30	-8	-20	30	8
증감률	-2.7	-6.5	-6.7	-7.9	-4.9	-7.5	-1.4	-2.8	4.6	0.8

나. 농가인구의 고령화율

- 농가인구의 고령화율은 33.3%로 전년에 비해 1.1%p 증가

- 농가인구의 고령화율은 전국인구 고령화율 10.3%에 비해 23.0%p 높게 나타났으며, 남자에 비해 여자의 고령화율은 4.0%p 높게 나타남

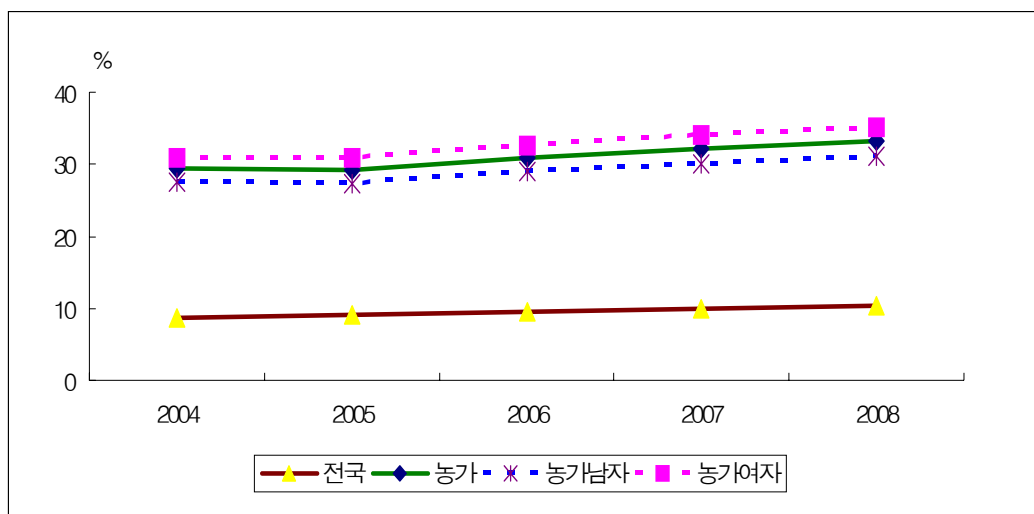
〈표 9〉 고령화율

(단위 : 천명, %, %p)

	2004	2005	2006	2007	2008	전년대비	
						증 감	증감률
농 가 인 구	3,415	3,434	3,304	3,274	3,187	-87	-2.7
65세 이상	1,002	999	1,018	1,052	1,060	8	0.8
농가고령화율	29.3	29.1	30.8	32.1	33.3		1.1%p
남 자	27.6	27.3	29.0	30.1	31.2		1.1%p
여 자	31.0	30.8	32.5	34.0	35.2		1.2%p
전국고령화율	8.7	9.1	9.5	9.9	10.3		0.4%p

※ 고령화율 : 65세이상 인구비중 『고령화사회(7~14%미만), 고령사회(14~20%), 초고령사회(20%이상)』

[그림 2] 연도별 고령화율



4. 농업경영

가. 전·겸업별

- 전업농가의 비중은 58.3%로 전년에 비해 3.0%p 감소

- 2종겸업 농가는 1.5%p 증가한 반면, 전업은 3.0%p 감소

〈표 10〉 전·겸업농가

(단위 : 천가구, %)

	합 계	전업	구성비	겸 업					
				계	구성비	1종	구성비	2종	구성비
2007	1,231	755	61.4	476	38.6	144	11.7	332	27.0
2008	1,212	707	58.3	505	41.7	160	13.2	345	28.5
전년 대비	증 감	-19.0	-48.3	29.4	3.0%p	15.9	1.5%p	13.5	1.5%p
	증감률	-1.5	-6.4	6.2		11.1		4.1	

※ 1종겸업농가=농업수입>농업이외수입, 2종겸업농가=농업수입<농업이외수입

나. 경지규모별

- 경지규모 1.0ha미만의 비중은 64.7%(78만5천가구)를 차지

- 경지규모가 1.0ha미만인 경작농가는 전반적으로 감소한 반면, 2.0ha 이상은 증가

〈표 11〉 경지규모별 농가

(단위 : 천가구, %)

	합 계	경지 없는 농가	경 지 있 는 농 가							
			소계	0.5ha 미만	0.5 ~1.0	1.0 ~2.0	2.0 ~3.0	3.0 ~5.0	5.0ha 이상	
2007	1,231 (100.0)	16 (1.3)	1,215 (98.7)	490 (39.8)	313 (25.4)	246 (20.0)	80 (6.5)	55 (4.5)	31 (2.5)	
2008	1,212 (100.0)	14 (1.2)	1,198 (98.8)	477 (39.3)	308 (25.4)	244 (20.1)	81 (6.7)	56 (4.6)	32 (2.7)	
전년 대비	증 감	-19	-2	-17	-13	-5	-2	1	1	1
	증감률	-1.5	-9.7	-1.4	-2.6	-1.7	-1.0	0.8	1.8	4.8

다. 영농형태

- 농가의 주된 영농형태는 논벼로 전체 농가의 49.4%를 차지

- FTA 등의 영향으로 일반작물보다 소득이 높은 특용, 화훼, 과수 순으로 전년대비 각각 증가

〈표 12〉 영농형태별 농가

(단위 : 천가구, %)

		합 계	영 농 형 태 별							
			논벼	과수	채소	특용	화훼	일반작물	축산	기타
2007		1,231 (100.0)	610 (49.6)	144 (11.7)	265 (21.5)	37 (3.0)	11 (0.9)	77 (6.3)	80 (6.5)	7 (0.5)
2008		1,212 (100.0)	598 (49.4)	146 (12.0)	260 (21.5)	40 (3.3)	11 (0.9)	73 (6.0)	76 (6.3)	6 (0.5)
전년 대비	증 감	-19	-12	2	-4	3	1	-4	-4	0
	증감률	-1.5	-1.9	1.3	-1.6	7.8	4.8	-5.2	-4.9	-3.5

라. 농축산물 판매금액

- 농축산물 판매금액이 5천만원이상인 농가가 7만4천가구로 전년대비 24.8% 증가

- 연간 농축산물 판매규모가 1천만원미만인 농가는 3.9%(77만9천가구) 감소한 반면, 5천만원이상인 농가는 24.8%(7만4천가구) 증가

	2005	2006	2007	2008
· 판매금액 1천만원미만농가수(천가구) 및 증감률(%) :	869(6.0)	808(-7.1)	810(0.3)	779(-3.9)
· 판매금액 5천만원이상농가수(천가구) 및 증감률(%) :	58(24.9)	56(-3.4)	59(6.0)	74(24.8)

〈표 13〉 농축산물 판매금액 규모별 농가

(단위 : 천가구, %)

		합 계	판 매 금 액 규 모 별					
			50만원 미 만	50 ~100	100 ~1,000	1,000 ~3,000	3,000 ~5,000	5천만원 이 상
2007		1,231 (100.0)	226 (18.3)	83 (6.8)	502 (40.7)	283 (23.0)	78 (6.3)	59 (4.8)
2008		1,212 (100.0)	193 (15.9)	64 (5.3)	521 (43.0)	276 (22.8)	83 (6.9)	74 (6.1)
전년 대비	증 감	-19	-33	-19	20	-7	5	15
	증감률	-1.5	-14.5	-22.5	4.0	-2.5	6.5	24.8

IV. 통계 표



[전국 및 시·도별]

1. 시·도별 농가수 및 농가인구
2. 전·점업별 농가수
3. 경지규모별 농가수
4. 영농형태별 농가수
5. 경영주 연령별 농가수
6. 가구원수별 농가수
7. 경영주 농업경력별 농가수
8. 연금규모별 농가수
9. 농축산물 판매규모별 농가수
10. 농축산물 판매방법별 농가수
11. 정보화현황별 농가수
12. 성별 농가인구
13. 연령별 농가인구
14. 혼인상태별 농가인구(15세이상)

[연도별 추이]

15. 농가수 농가인구 및 가구당 농가인구 추이
16. 전·점업별 농가수 추이
17. 경지규모별 농가수 추이
 - 17-1. 논 경영규모별 농가수 추이
 - 17-2. 밭 경영규모별 농가수 추이
18. 영농형태별 농가수 추이
19. 경영주 연령별 농가수 추이
20. 가구원수별 농가수 추이
21. 성별 농가인구 추이
22. 연령별 농가인구 추이
23. 주종사분야별 농가인구 추이(15세이상)

통계표의 수치는 추계 및 천단위에서 반올림 등으로 총수와 내역별 합계가 일치되지 않는 경우도 있으며 단위미만은 0으로 표시하였음

1. 시·도별 농가수 및 농가인구

(단위 : 가구, 명)

	농 가 수			농 가 인 구		
	2007	2008	증감률	2007	2008	증감률
전국	1,231,009	1,212,050	-1.5	3,274,091	3,186,753	-2.7
서울특별시	2,900	2,445	-15.7	10,938	8,657	-20.9
부산광역시	7,879	7,960	1.0	25,243	24,971	-1.1
대구광역시	16,071	15,406	-4.1	48,702	45,413	-6.8
인천광역시	14,038	12,984	-7.5	41,788	37,867	-9.4
광주광역시	12,798	11,646	-9.0	39,949	36,037	-9.8
대전광역시	7,801	7,975	2.2	22,326	23,709	6.2
울산광역시	13,196	13,320	0.9	39,173	38,185	-2.5
경기도	137,373	137,670	0.2	440,533	434,244	-1.4
강원도	77,466	76,562	-1.2	212,405	205,178	-3.4
충청북도	85,424	85,388	0.0	233,514	228,531	-2.1
충청남도	161,025	160,734	-0.2	433,585	428,273	-1.2
전라북도	115,409	112,607	-2.4	300,255	290,123	-3.4
전라남도	190,387	185,569	-2.5	452,324	438,961	-3.0
경상북도	205,125	203,169	-1.0	500,110	490,120	-2.0
경상남도	148,383	143,971	-3.0	368,240	354,291	-3.8
제주도	35,735	34,645	-3.1	105,004	102,192	-2.7

2. 전 · 겸업별 농가수

(단위 : 가구)

	합 계	전 업	겸 업		
			소 계	1종겸업	2종겸업
전국	1,212,050	707,056	504,994	159,568	345,426
서울특별시	2,445	584	1,861	422	1,439
부산광역시	7,960	3,223	4,736	1,562	3,174
대구광역시	15,406	7,445	7,961	1,233	6,728
인천광역시	12,984	6,062	6,922	2,164	4,758
광주광역시	11,646	5,139	6,507	1,489	5,018
대전광역시	7,975	3,400	4,576	881	3,695
울산광역시	13,320	6,480	6,840	1,166	5,674
경기도	137,670	60,710	76,959	15,983	60,976
강원도	76,562	41,860	34,702	10,418	24,284
충청북도	85,388	49,487	35,901	10,328	25,572
충청남도	160,734	91,577	69,157	24,732	44,424
전라북도	112,607	69,686	42,920	16,551	26,369
전라남도	185,569	122,466	63,103	23,399	39,704
경상북도	203,169	136,044	67,125	23,389	43,736
경상남도	143,971	89,594	54,377	17,375	37,002
제주도	34,645	13,298	21,347	8,475	12,872

3. 경지규모별 농가수

(단위 : 가구)

	합 계	경지 없는 농가	경 지 있 는 농 가						
			소 계	0.5ha 미 만	0.5~ 1.0	1.0~2.0	2.0~ 3.0	3.0~ 5.0	5.0ha 이상
전국	1,212,050	14,325	1,197,725	476,738	307,851	243,848	80,963	55,904	32,420
서울특별시	2,445	-	2,445	1,741	631	56	5	8	3
부산광역시	7,960	229	7,731	4,819	1,219	866	356	295	174
대구광역시	15,406	168	15,238	9,435	3,593	1,651	362	137	60
인천광역시	12,984	177	12,807	4,774	2,878	2,851	1,086	785	432
광주광역시	11,646	23	11,623	5,831	3,136	1,541	605	176	334
대전광역시	7,975	19	7,956	4,575	2,327	685	151	218	-
울산광역시	13,320	265	13,055	7,039	2,696	2,551	459	135	175
경기도	137,670	2,120	135,550	55,712	34,235	25,293	9,471	6,318	4,521
강원도	76,562	756	75,806	30,518	17,122	15,064	5,901	4,496	2,704
충청북도	85,388	973	84,414	33,144	22,483	17,295	5,883	4,075	1,538
충청남도	160,734	1,489	159,244	54,338	40,829	39,475	12,207	7,621	4,775
전라북도	112,607	1,709	110,897	37,140	28,216	24,067	9,192	7,159	5,124
전라남도	185,569	1,614	183,955	68,722	46,376	37,562	13,046	11,024	7,227
경상북도	203,169	3,130	200,039	77,416	53,685	44,414	13,900	7,770	2,855
경상남도	143,971	1,303	142,668	70,874	38,401	22,393	5,926	3,357	1,717
제주도	34,645	350	34,296	10,663	10,023	8,084	2,414	2,330	782

4. 영농형태별 농가수

(단위 : 가구)

	합 계	논 벼	과 수	채 소	특 용	화 훼	일반발작	축 산	기 타
전국	1,212,050	598,420	145,956	260,334	40,261	11,287	73,111	76,403	6,278
서울특별시	2,445	1,054	78	751	5	518	8	30	-
부산광역시	7,960	2,800	583	3,309	36	653	89	468	22
대구광역시	15,406	5,755	2,651	4,014	617	210	845	1,236	77
인천광역시	12,984	7,905	439	2,983	225	14	628	768	21
광주광역시	11,646	7,174	920	2,559	97	45	523	186	143
대전광역시	7,975	3,178	817	1,576	743	328	758	474	100
울산광역시	13,320	6,653	2,094	1,719	268	122	315	2,149	-
경기도	137,670	75,542	6,630	26,609	3,633	3,986	10,430	10,238	601
강원도	76,562	29,355	1,809	20,249	3,853	462	14,936	5,666	231
충청북도	85,388	38,234	14,494	14,464	4,564	369	7,789	5,009	465
충청남도	160,734	98,451	8,020	28,038	7,425	837	7,388	10,046	530
전라북도	112,607	69,667	5,891	18,200	6,178	1,296	3,776	6,767	831
전라남도	185,569	102,172	15,599	43,727	4,295	1,091	8,634	8,548	1,502
경상북도	203,169	82,234	50,341	40,516	4,999	221	9,576	14,385	897
경상남도	143,971	68,246	17,979	39,106	2,294	1,046	4,985	9,801	514
제주도	34,645	-	17,611	12,514	1,028	88	2,429	633	344

5. 경영주 연령별 농가수

(단위 : 가구)

	합 계	40세미만	40~49	50~59	60~69	70세이상	65세이상
전국	1,212,050	24,280	138,143	282,928	396,968	369,729	582,862
서울특별시	2,445	29	234	915	704	563	758
부산광역시	7,960	90	842	2,603	2,611	1,812	2,886
대구광역시	15,406	262	2,139	3,646	5,359	3,999	6,615
인천광역시	12,984	187	1,888	2,856	4,531	3,522	5,957
광주광역시	11,646	477	1,210	3,097	3,865	2,997	4,751
대전광역시	7,975	57	791	1,709	3,130	2,289	3,911
울산광역시	13,320	126	1,390	2,653	5,209	3,942	6,943
경기도	137,670	2,903	21,239	35,754	42,530	35,241	57,210
강원도	76,562	1,466	10,784	19,001	25,007	20,302	33,717
충청북도	85,388	1,522	10,080	22,180	26,316	25,289	40,177
충청남도	160,734	3,273	18,356	39,382	49,880	49,844	75,718
전라북도	112,607	2,077	12,029	25,466	37,921	35,113	55,396
전라남도	185,569	3,969	18,706	36,542	62,534	63,816	98,740
경상북도	203,169	3,336	18,321	46,738	69,439	65,336	104,133
경상남도	143,971	2,105	13,951	32,695	47,505	47,714	72,563
제주도	34,645	2,399	6,183	7,692	10,426	7,946	13,383

6. 가구원수별 농가수

(단위 : 가구)

	합 계	1인	2~3인	4~5인	6~7인	8인이상
전국	1,212,050	177,619	767,755	212,135	50,772	3,767
서울특별시	2,445	63	1,064	1,153	159	6
부산광역시	7,960	753	4,182	2,576	396	52
대구광역시	15,406	1,662	8,849	4,088	735	72
인천광역시	12,984	1,312	7,833	2,994	758	86
광주광역시	11,646	1,295	5,921	3,649	745	36
대전광역시	7,975	930	4,724	1,588	721	13
울산광역시	13,320	1,924	7,732	2,712	935	16
경기도	137,670	10,278	77,771	38,090	10,555	976
강원도	76,562	9,107	50,036	14,009	3,217	193
충청북도	85,388	11,482	54,372	15,142	4,093	300
충청남도	160,734	20,083	105,640	27,393	7,105	514
전라북도	112,607	17,020	73,165	17,095	4,997	328
전라남도	185,569	36,927	119,315	23,298	5,535	494
경상북도	203,169	34,475	136,347	27,133	4,843	371
경상남도	143,971	25,967	91,987	21,418	4,368	231
제주도	34,645	4,340	18,820	9,798	1,611	78

7. 경영주 농업경력별 농가수

(단위 : 가구)

	합 계	5년미만	5~10미만	10~15미만	15~20미만	20년이상
전국	1,212,050	46,353	77,011	85,034	48,725	954,928
서울특별시	2,445	126	409	350	371	1,188
부산광역시	7,960	676	802	690	514	5,277
대구광역시	15,406	631	1,337	1,911	806	10,721
인천광역시	12,984	434	561	1,209	650	10,130
광주광역시	11,646	753	1,439	1,477	495	7,483
대전광역시	7,975	249	1,266	888	365	5,206
울산광역시	13,320	524	975	1,231	551	10,040
경기도	137,670	5,505	11,637	11,219	7,486	101,823
강원도	76,562	3,793	6,579	6,756	3,481	55,952
충청북도	85,388	4,032	7,208	6,462	3,861	63,824
충청남도	160,734	6,616	8,890	10,377	6,034	128,817
전라북도	112,607	3,751	6,710	6,687	3,636	91,824
전라남도	185,569	4,775	7,586	9,132	5,468	158,609
경상북도	203,169	8,421	11,039	13,358	7,383	162,968
경상남도	143,971	4,845	7,636	9,900	5,549	116,041
제주도	34,645	1,223	2,937	3,388	2,074	25,024

8. 연금규모별 농가수

(단위 : 가구)

	합 계	연 금 미수급 농가수	연금수급 농가수					
			계	200만원 미 만	200~ 500	500~ 1,000	1,000~ 2,000	2,000만원 이 상
전국	1,212,050	761,063	450,987	298,498	108,452	13,608	18,610	11,819
서울특별시	2,445	1,674	771	334	94	135	108	100
부산광역시	7,960	5,195	2,765	1,396	921	87	22	339
대구광역시	15,406	10,027	5,379	2,644	1,708	60	166	801
인천광역시	12,984	8,807	4,177	2,777	1,034	28	206	133
광주광역시	11,646	7,338	4,308	2,574	1,254	180	208	92
대전광역시	7,975	6,064	1,911	1,026	449	138	184	113
울산광역시	13,320	7,368	5,951	4,093	1,358	360	142	-
경기도	137,670	97,271	40,399	22,792	11,936	1,867	2,574	1,231
강원도	76,562	50,338	26,223	15,851	6,857	767	1,629	1,118
충청북도	85,388	55,931	29,457	17,712	7,752	1,271	1,725	996
충청남도	160,734	108,408	52,326	35,048	12,982	1,233	1,827	1,236
전라북도	112,607	69,915	42,692	30,296	8,768	1,155	1,778	695
전라남도	185,569	106,498	79,071	59,272	14,767	1,450	2,490	1,093
경상북도	203,169	116,400	86,769	59,504	21,002	2,401	2,118	1,744
경상남도	143,971	88,305	55,666	36,809	12,669	1,837	2,760	1,591
제주도	34,645	21,524	13,122	6,369	4,900	640	674	540

9. 농축산물 판매규모별 농가수

(단위 : 가구)

	합 계	50만원 미 만	50~ 100	100~ 500	500~ 1,000	1,000~ 3,000	3,000~ 5,000	5,000~ 1억원	1억원 이상
전국	1,212,050	192,814	64,424	331,066	190,415	276,033	83,223	52,489	21,587
서울특별시	2,445	308	163	570	687	401	210	60	46
부산광역시	7,960	1,441	371	2,040	955	1,637	715	499	303
대구광역시	15,406	4,182	805	5,023	1,877	2,051	853	544	71
인천광역시	12,984	1,685	633	2,845	2,471	4,048	677	542	83
광주광역시	11,646	3,585	692	3,155	1,101	2,001	767	151	195
대전광역시	7,975	2,790	187	2,553	534	1,230	451	64	165
울산광역시	13,320	2,920	896	3,663	1,831	2,675	705	474	155
경기도	137,670	26,051	5,874	35,178	22,140	30,021	8,527	5,588	4,290
강원도	76,562	14,945	4,488	21,202	10,736	16,514	4,609	2,678	1,390
충청북도	85,388	14,935	3,956	23,300	14,125	18,612	5,627	3,817	1,017
충청남도	160,734	27,854	6,463	42,496	27,228	35,395	10,700	7,257	3,342
전라북도	112,607	12,641	5,203	30,502	20,308	28,586	7,425	5,609	2,332
전라남도	185,569	21,802	12,460	58,389	31,374	42,029	10,678	6,691	2,145
경상북도	203,169	29,325	9,849	47,864	30,431	52,526	18,579	11,359	3,234
경상남도	143,971	27,342	12,064	45,543	17,850	24,618	8,864	5,534	2,156
제주도	34,645	1,008	319	6,743	6,768	13,689	3,836	1,621	662

10. 농축산물 판매 방법별 농가수

	합 계	도매시장	산 공 판 장	농 협 · 농업법인	정부에 판 매
전국	1,212,050	65,015	35,733	401,418	58,533
서울특별시	2,445	310	14	130	6
부산광역시	7,960	411	494	1,138	166
대구광역시	15,406	783	987	2,238	367
인천광역시	12,984	273	176	3,186	339
광주광역시	11,646	1,143	813	3,183	1,016
대전광역시	7,975	803	91	877	177
울산광역시	13,320	422	224	2,720	401
경기도	137,670	7,345	1,250	44,000	2,136
강원도	76,562	3,672	330	24,783	1,241
충청북도	85,388	7,035	2,061	25,969	2,751
충청남도	160,734	10,612	2,221	45,982	9,533
전라북도	112,607	4,363	1,670	46,475	4,387
전라남도	185,569	6,628	4,832	75,038	13,320
경상북도	203,169	11,334	14,540	62,340	9,355
경상남도	143,971	8,972	5,916	50,713	13,336
제주도	34,645	909	115	12,646	-

10. 농축산물 판매 방법별 농가수(계속)

(단위 : 가구)

수 집 상	개인소비자	대 유통업체	대량수요처	가공업체	재래시장	기 타 (판매없음 포함)
205,461	212,869	8,162	3,854	36,995	25,123	158,887
321	1,208	3	21	19	205	208
1,395	2,436	146	30	305	218	1,220
1,515	4,596	-	-	989	584	3,347
3,038	4,245	33	33	113	99	1,450
517	1,753	-	13	106	41	3,061
1,018	2,285	13	-	19	315	2,377
854	4,251	121	116	129	1,786	2,297
14,809	39,317	1,782	672	3,326	839	22,194
10,365	20,206	243	300	2,777	1,117	11,528
11,967	16,584	1,244	405	2,924	964	13,482
32,177	24,730	1,018	779	6,183	2,645	24,854
17,900	21,399	476	217	4,274	1,860	9,586
36,618	24,090	819	521	2,736	4,193	16,773
40,953	24,249	1,527	530	8,387	5,543	24,411
13,413	20,414	602	217	4,345	4,715	21,329
18,602	1,107	132	-	365	-	770

11. 정보화현황별 농가수

(단위 : 가구)

	합 계	컴퓨터 보 유	농업관련 컴퓨터 활용					
			활용계	농업정보 수 집	전 자 상 거래	시 설 자동화	농업경영 관 리	기 타
전국	1,212,050	509,938	124,105	109,292	5,025	736	4,207	4,845
서울특별시	2,445	1,702	457	421	14	-	22	-
부산광역시	7,960	4,579	1,005	686	125	-	11	183
대구광역시	15,406	8,834	1,916	1,727	22	-	-	166
인천광역시	12,984	6,863	1,636	1,354	21	-	32	228
광주광역시	11,646	6,620	1,706	1,153	-	13	87	453
대전광역시	7,975	4,627	943	917	13	-	13	-
울산광역시	13,320	6,829	777	756	-	-	21	-
경기도	137,670	86,683	16,408	14,565	514	179	875	276
강원도	76,562	36,536	10,328	9,130	429	-	314	455
충청북도	85,388	38,669	10,960	9,935	420	148	389	67
충청남도	160,734	66,647	15,254	13,307	790	137	804	216
전라북도	112,607	41,983	10,113	9,163	360	37	379	174
전라남도	185,569	55,104	14,666	12,340	647	107	442	1,131
경상북도	203,169	72,839	20,223	18,181	802	116	363	760
경상남도	143,971	52,188	13,050	11,390	581	-	344	734
제주도	34,645	19,235	4,662	4,264	287	-	112	-

12. 성별 농가인구

(단위 : 명)

	합 계	남 자	여 자
전국	3,186,753	1,542,337	1,644,417
서울특별시	8,657	4,190	4,467
부산광역시	24,971	12,317	12,654
대구광역시	45,413	23,319	22,094
인천광역시	37,867	18,463	19,404
광주광역시	36,037	17,384	18,653
대전광역시	23,709	11,834	11,875
울산광역시	38,185	18,890	19,294
경기도	434,244	216,578	217,667
강원도	205,178	101,060	104,118
충청북도	228,531	112,508	116,024
충청남도	428,273	210,135	218,139
전라북도	290,123	140,604	149,518
전라남도	438,961	203,519	235,442
경상북도	490,120	235,003	255,117
경상남도	354,291	166,590	187,701
제주도	102,192	49,942	52,250

13. 연령별 농가인구

(단위 : 명)

	합 계	0~14세	15~19	20~29	30~39	40~49	50~59	60세 이상	65세 이상
전국	3,186,753	287,848	133,136	219,798	208,691	367,588	584,185	1,385,506	1,060,078
서울특별시	8,657	465	266	2,115	876	581	2,069	2,284	1,375
부산광역시	24,971	1,581	1,591	3,787	1,995	2,942	5,243	7,834	5,372
대구광역시	45,413	4,091	1,703	5,111	3,553	5,777	7,913	17,266	12,326
인천광역시	37,867	3,597	1,568	2,708	2,961	5,255	6,359	15,420	11,992
광주광역시	36,037	3,958	2,418	4,287	3,117	3,981	5,966	12,311	8,794
대전광역시	23,709	2,198	1,238	2,142	2,027	2,629	3,930	9,545	6,701
울산광역시	38,185	3,232	1,496	3,559	4,095	3,814	6,162	15,827	11,847
경기도	434,244	45,637	23,805	43,936	36,421	57,487	74,459	152,500	114,665
강원도	205,178	19,577	8,805	11,474	13,420	27,404	38,546	85,952	65,229
충청북도	228,531	21,199	9,036	15,645	14,703	26,886	43,740	97,322	76,383
충청남도	428,273	37,758	19,184	27,838	25,623	50,093	79,808	187,971	146,582
전라북도	290,123	27,287	11,784	18,252	18,572	31,681	53,063	129,484	98,525
전라남도	438,961	38,358	15,863	20,488	23,279	48,385	75,800	216,788	168,074
경상북도	490,120	33,891	14,763	27,995	26,778	49,921	97,970	238,803	184,648
경상남도	354,291	28,648	13,484	21,556	20,546	36,576	68,951	164,530	124,862
제주도	102,192	16,370	6,135	8,905	10,727	14,177	14,209	31,669	22,703

14. 혼인상태별 농가인구(15세이상)

(단위 : 명)

	합 계	미 혼	기 혼			
			계	유배우	사 별	이 혼
전국	2,898,905	436,952	2,461,953	2,059,597	369,552	32,804
서울특별시	8,192	3,058	5,134	4,644	395	95
부산광역시	23,391	6,691	16,700	14,555	1,856	288
대구광역시	41,322	8,632	32,690	28,391	3,827	471
인천광역시	34,270	5,762	28,508	24,440	3,634	434
광주광역시	32,079	7,913	24,166	20,385	3,400	381
대전광역시	21,511	4,690	16,821	14,436	2,056	329
울산광역시	34,953	7,488	27,465	22,897	3,940	628
경기도	388,607	83,197	305,410	263,129	37,719	4,563
강원도	185,601	26,149	159,452	135,179	21,746	2,527
충청북도	207,332	30,406	176,926	150,953	23,512	2,461
충청남도	390,515	55,642	334,872	283,020	47,147	4,706
전라북도	262,836	37,342	225,494	187,301	35,308	2,885
전라남도	400,602	43,453	357,149	290,324	62,959	3,865
경상북도	456,229	55,223	401,006	333,425	63,132	4,449
경상남도	325,643	43,706	281,937	228,055	50,436	3,446
제주도	85,822	17,600	68,222	58,461	8,486	1,276

15. 농가수, 농가인구 및 가구당 농가인구 추이

(단위 : 가구, 명, %)

	농 가 수		농 가 인 구		가 구 당 농가인구
		전년대비		전년대비	
1988	1,826,344	-2.4	7,272,470	-6.4	4.0
1989	1,771,856	-3.0	6,785,542	-6.7	3.8
1990	1,767,033	-0.3	6,661,322	-1.8	3.8
1991	1,702,307	-3.7	6,068,262	-8.9	3.6
1992	1,640,853	-3.6	5,706,793	-6.0	3.5
1993	1,592,478	-2.9	5,407,024	-5.3	3.4
1994	1,557,989	-2.2	5,167,420	-4.4	3.3
1995	1,500,745	-3.7	4,851,080	-6.1	3.2
1996	1,479,602	-1.4	4,692,040	-3.3	3.2
1997	1,439,676	-2.7	4,468,172	-4.8	3.1
1998	1,413,017	-1.9	4,399,643	-1.5	3.1
1999	1,381,637	-2.2	4,209,799	-4.3	3.0
2000	1,383,468	0.1	4,031,065	-4.2	2.9
2001	1,353,687	-2.2	3,933,250	-2.4	2.9
2002	1,280,462	-5.4	3,590,523	-8.7	2.8
2003	1,264,431	-1.3	3,530,102	-1.7	2.8
2004	1,240,406	-1.9	3,414,551	-3.3	2.8
2005	1,272,908	2.6	3,433,573	0.6	2.7
2006	1,245,083	-2.2	3,304,173	-3.8	2.7
2007	1,231,009	-1.1	3,274,091	-0.9	2.7
2008	1,212,050	-1.5	3,186,753	-2.7	2.6

16. 전 · 겸업별 농가수 추이

(단위 : 천가구, %)

	계	전업		겸업					
		구성비	소계	구성비	1종겸업	구성비	2종겸업	구성비	
1988	1,826,344	1,416,960	77.6	409,384	22.4	160,146	8.8	249,238	13.6
1989	1,771,856	1,330,563	75.1	441,293	24.9	176,017	9.9	265,276	15.0
1990	1,767,033	1,052,315	59.6	714,718	40.4	389,097	22.0	325,621	18.4
1991	1,702,307	1,118,750	65.7	583,557	34.3	254,135	14.9	329,422	19.4
1992	1,640,853	1,025,850	62.5	615,003	37.5	252,405	15.4	362,599	22.1
1993	1,592,478	985,115	61.9	607,363	38.1	236,151	14.8	371,212	23.3
1994	1,557,989	930,920	59.8	627,069	40.2	236,525	15.2	390,544	25.1
1995	1,500,745	849,053	56.6	651,692	43.4	277,214	18.5	374,478	25.0
1996	1,479,602	835,717	56.5	643,885	43.5	243,894	16.5	399,991	27.0
1997	1,439,676	844,390	58.7	595,286	41.3	205,238	14.3	390,048	27.1
1998	1,413,017	893,017	63.2	520,000	36.8	178,514	12.6	341,485	24.2
1999	1,381,637	878,410	63.6	503,228	36.4	172,636	12.5	330,592	23.9
2000	1,383,468	902,149	65.2	481,319	34.8	224,642	16.2	256,677	18.6
2001	1,353,687	884,452	65.3	469,236	34.7	161,660	11.9	307,576	22.7
2002	1,280,462	861,994	67.3	418,468	32.7	139,182	10.9	279,286	21.8
2003	1,264,431	812,557	64.3	451,874	35.7	145,434	11.5	306,440	24.2
2004	1,240,406	784,963	63.3	455,442	36.7	147,120	11.9	308,323	24.9
2005	1,272,908	796,220	62.6	476,688	37.4	164,976	13.0	311,712	24.5
2006	1,245,083	784,918	63.0	460,165	37.0	150,708	12.1	309,457	24.9
2007	1,231,009	755,376	61.4	475,634	38.6	143,670	11.7	331,964	27.0
2008	1,212,050	707,056	58.3	504,994	41.7	159,568	13.2	345,426	28.5

17. 경지규모별 농가수 추이

(단위 : 천가구, %)

	계	경 지 없 는 농 가	경 지 규 모					
			0.5ha 미만	0.5~1.0	1.0~1.5	1.5~2.0	2.0~3.0	3.0ha 이상
가 구 수 (천가구)								
1992	1,641	23	469	496	308	169	124	53
1993	1,592	23	451	472	297	163	127	59
1994	1,558	25	453	448	282	160	124	65
1995	1,501	24	433	432	265	153	123	70
1996	1,480	25	440	421	259	146	118	70
1997	1,440	23	438	411	242	140	115	70
1998	1,413	22	483	395	223	124	100	66
1999	1,382	21	487	388	217	116	90	63
2000	1,383	14	441	379	219	132	114	85
2001	1,354	19	459	369	211	121	100	75
2002	1,280	20	433	344	194	113	99	78
2003	1,264	21	441	332	185	107	94	83
2004	1,240	20	445	322	177	102	91	82
2005	1,273	17	458	331	174	107	93	93
2006	1,245	15	487	325	158	94	80	86
2007	1,231	16	490	313	156	90	80	86
2008	1,212	14	477	308	155	89	81	88
구 성 비 (%)								
1992	100.0	1.4	28.6	30.2	18.8	10.3	7.5	3.2
1993	100.0	1.5	28.3	29.6	18.6	10.3	8.0	3.7
1994	100.0	1.6	29.1	28.8	18.1	10.3	8.0	4.2
1995	100.0	1.6	28.9	28.8	17.7	10.2	8.2	4.7
1996	100.0	1.7	29.7	28.5	17.5	9.9	7.9	4.8
1997	100.0	1.6	30.4	28.5	16.8	9.8	8.0	4.9
1998	100.0	1.5	34.2	28.0	15.8	8.8	7.1	4.7
1999	100.0	1.5	35.2	28.1	15.7	8.4	6.5	4.5
2000	100.0	1.0	31.8	27.4	15.9	9.5	8.2	6.1
2001	100.0	1.4	33.9	27.2	15.6	8.9	7.4	5.6
2002	100.0	1.6	33.8	26.9	15.1	8.8	7.7	6.1
2003	100.0	1.7	34.9	26.3	14.6	8.4	7.5	6.6
2004	100.0	1.6	35.8	26.0	14.3	8.3	7.4	6.6
2005	100.0	1.3	36.0	26.0	13.7	8.4	7.3	7.3
2006	100.0	1.2	39.1	26.1	12.7	7.5	6.5	6.9
2007	100.0	1.3	39.8	25.4	12.7	7.3	6.5	7.0
2008	100.0	1.2	39.3	25.4	12.8	7.4	6.7	7.3

17-1. 논 경영규모별 농가수 추이

(단위 : 천가구, %)

	논 있는 농 가	논 경 영 규 모					
		0.5ha미만	0.5~1.0	1.0~1.5	1.5~2.0	2.0~3.0	3.0ha이상
가 구 수 (천가구)							
1992	1,376	562	454	203	79	55	25
1993	1,322	531	430	194	80	57	29
1994	1,266	509	407	183	78	57	32
1995	1,205	496	379	164	77	56	34
1996	1,172	484	366	163	72	54	34
1997	1,143	477	357	151	70	53	35
1998	1,098	496	327	133	62	45	35
1999	1,064	489	316	128	59	40	32
2000	1,078	456	330	127	75	50	41
2001	1,054	462	313	127	66	46	40
2002	985	428	290	114	67	45	41
2003	945	415	274	106	61	44	44
2004	914	405	262	100	60	43	44
2005	938	412	271	98	63	43	51
2006	903	424	256	85	54	36	48
2007	875	411	244	83	52	37	48
2008	857	400	236	84	50	38	49
구 성 비 (%)							
1992	100.0	40.8	33.0	14.7	5.8	4.0	1.8
1993	100.0	40.2	32.6	14.7	6.0	4.3	2.2
1994	100.0	40.2	32.1	14.4	6.1	4.5	2.6
1995	100.0	41.2	31.4	13.6	6.4	4.6	2.8
1996	100.0	41.3	31.2	13.9	6.1	4.6	2.9
1997	100.0	41.7	31.3	13.2	6.1	4.7	3.1
1998	100.0	45.1	29.8	12.1	5.7	4.1	3.2
1999	100.0	45.9	29.7	12.0	5.5	3.8	3.0
2000	100.0	42.2	30.6	11.8	7.0	4.6	3.8
2001	100.0	43.8	29.6	12.1	6.2	4.4	3.8
2002	100.0	43.5	29.4	11.6	6.8	4.5	4.2
2003	100.0	43.9	29.0	11.2	6.5	4.7	4.7
2004	100.0	44.3	28.7	10.9	6.6	4.7	4.8
2005	100.0	43.9	28.8	10.5	6.7	4.6	5.4
2006	100.0	46.9	28.3	9.4	6.0	4.0	5.3
2007	100.0	46.9	27.9	9.5	5.9	4.2	5.5
2008	100.0	46.6	27.5	9.8	5.9	4.4	5.7

17-2. 밭 경영규모별 농가수 추이

(단위 : 천가구, %)

	밭있는 농가	밭 경영 규모					
		0.5ha미만	0.5~1.0	1.0~1.5	1.5~2.0	2.0~3.0	3.0ha이상
가 구 수 (천가구)							
1992	1,353	1,012	221	71	24	16	9
1993	1,322	978	220	72	25	16	10
1994	1,301	952	218	73	27	18	12
1995	1,254	895	224	72	31	19	12
1996	1,239	888	216	72	29	20	14
1997	1,192	857	206	69	29	19	13
1998	1,162	853	191	60	27	17	13
1999	1,127	833	183	57	26	16	13
2000	1,202	869	206	57	33	20	18
2001	1,117	822	180	55	28	17	14
2002	1,036	748	176	49	29	19	16
2003	1,055	767	173	49	30	19	18
2004	1,055	772	168	49	30	18	18
2005	1,043	747	178	49	31	19	20
2006	1,010	740	161	43	29	17	20
2007	1,029	758	162	44	28	17	20
2008	1,031	756	163	46	29	17	20
구 성 비 (%)							
1992	100.0	74.8	16.4	5.2	1.8	1.2	0.7
1993	100.0	74.0	16.7	5.4	1.9	1.2	0.8
1994	100.0	73.2	16.8	5.6	2.1	1.4	0.9
1995	100.0	71.4	17.9	5.7	2.5	1.5	1.0
1996	100.0	71.7	17.4	5.8	2.3	1.6	1.1
1997	100.0	71.9	17.3	5.8	2.4	1.6	1.1
1998	100.0	73.4	16.5	5.2	2.3	1.5	1.1
1999	100.0	73.9	16.2	5.0	2.4	1.4	1.1
2000	100.0	72.3	17.1	4.7	2.7	1.7	1.5
2001	100.0	73.6	16.1	4.9	2.5	1.5	1.3
2002	100.0	72.2	17.0	4.7	2.8	1.9	1.5
2003	100.0	72.7	16.4	4.7	2.8	1.8	1.7
2004	100.0	73.2	15.9	4.6	2.8	1.7	1.7
2005	100.0	71.6	17.1	4.7	3.0	1.8	1.9
2006	100.0	73.2	16.0	4.2	2.9	1.7	2.0
2007	100.0	73.7	15.7	4.3	2.8	1.6	1.9
2008	100.0	73.3	15.8	4.5	2.8	1.7	1.9

18. 영농형태별 농가수 추이

(단위 : 천가구, %)

	합 계	영 농 형 태							
		논벼	과수	채소	특용	화훼	일반밭작물	축산	기타
가 구 수 (천가구)									
1994	1,558	910	133	240	52	11	81	129	2
1995	1,501	823	144	247	46	10	70	156	5
1996	1,480	851	150	244	38	11	69	115	3
1997	1,440	849	157	234	31	9	72	84	3
1998	1,413	820	151	252	40	10	66	72	3
1999	1,382	790	151	253	39	9	63	75	3
2000	1,383	787	143	238	38	8	92	72	5
2001	1,354	766	146	251	39	9	62	76	5
2002	1,280	705	137	241	33	10	78	70	6
2003	1,264	660	133	257	36	11	74	86	7
2004	1,240	640	136	262	36	11	69	83	4
2005	1,273	648	145	230	28	10	126	82	3
2006	1,245	639	139	261	37	10	78	74	7
2007	1,231	610	144	265	37	11	77	80	7
2008	1,212	598	146	260	40	11	73	76	6
구 성 비 (%)									
1994	100.0	58.4	8.5	15.4	3.3	0.7	5.2	8.3	0.1
1995	100.0	54.9	9.6	16.4	3.0	0.7	4.7	10.4	0.4
1996	100.0	57.5	10.1	16.5	2.5	0.7	4.7	7.7	0.2
1997	100.0	59.0	10.9	16.2	2.2	0.6	5.0	5.8	0.2
1998	100.0	58.1	10.7	17.8	2.8	0.7	4.7	5.1	0.2
1999	100.0	57.1	10.9	18.3	2.8	0.7	4.5	5.4	0.2
2000	100.0	56.9	10.4	17.2	2.7	0.6	6.6	5.2	0.3
2001	100.0	56.6	10.8	18.5	2.9	0.7	4.6	5.6	0.4
2002	100.0	55.1	10.7	18.8	2.6	0.8	6.1	5.5	0.4
2003	100.0	52.2	10.5	20.3	2.8	0.9	5.9	6.8	0.5
2004	100.0	51.6	11.0	21.1	2.9	0.9	5.6	6.7	0.4
2005	100.0	50.9	11.4	18.1	2.2	0.8	9.9	6.5	0.3
2006	100.0	51.3	11.1	21.0	3.0	0.8	6.3	5.9	0.5
2007	100.0	49.6	11.7	21.5	3.0	0.9	6.3	6.5	0.5
2008	100.0	49.4	12.0	21.5	3.3	0.9	6.0	6.3	0.5

19. 경영주 연령별 농가수 추이

(단위 : 천가구, %)

	합 계	경 영 주 연 령					
		40세미만	40~49	50~59	60~69	70세이상	65세이상
가 구 수 (천가구)							
1994	1,558	151	278	489	455	185	374
1995	1,501	147	272	447	445	190	371
1996	1,480	117	260	427	474	202	403
1997	1,440	107	248	405	474	205	413
1998	1,413	98	243	384	483	205	418
1999	1,382	85	230	363	487	217	442
2000	1,383	92	238	348	479	227	452
2001	1,354	63	215	326	504	246	496
2002	1,280	53	202	299	478	248	492
2003	1,264	44	198	293	461	269	518
2004	1,240	38	182	286	449	285	535
2005	1,273	42	186	303	430	311	549
2006	1,245	35	174	302	411	323	553
2007	1,231	30	156	291	408	345	572
2008	1,212	24	138	283	397	370	583
구 성 비 (%)							
1994	100.0	9.7	17.9	31.4	29.2	11.9	24.0
1995	100.0	9.8	18.2	29.8	29.6	12.7	24.8
1996	100.0	7.9	17.5	28.8	32.1	13.6	27.2
1997	100.0	7.4	17.2	28.1	33.0	14.3	28.7
1998	100.0	7.0	17.2	27.2	34.2	14.5	29.6
1999	100.0	6.1	16.6	26.2	35.3	15.7	32.0
2000	100.0	6.6	17.2	25.2	34.7	16.4	32.7
2001	100.0	4.6	15.9	24.1	37.2	18.2	36.6
2002	100.0	4.1	15.8	23.3	37.4	19.4	38.4
2003	100.0	3.5	15.6	23.2	36.4	21.3	41.0
2004	100.0	3.0	14.7	23.1	36.2	23.0	43.1
2005	100.0	3.3	14.6	23.8	33.8	24.5	43.2
2006	100.0	2.8	14.0	24.3	33.0	26.0	44.4
2007	100.0	2.5	12.6	23.7	33.2	28.0	46.5
2008	100.0	2.0	11.4	23.3	32.8	30.5	48.1

20. 가구원수별 농가수 추이

(단위 : 천가구, %)

	합 계	가 구 원 수 별				
		1인	2인	3인	4인	5인이상
가 구 수 (천가구)						
1993	1,592	137	491	289	268	407
1994	1,558	142	508	281	252	376
1995	1,501	150	493	275	249	334
1996	1,480	146	528	266	229	312
1997	1,440	155	521	259	220	285
1998	1,413	154	507	254	214	284
1999	1,382	154	517	250	203	258
2000	1,383	181	535	243	199	225
2001	1,354	164	556	236	180	218
2002	1,280	170	550	216	162	182
2003	1,264	166	550	216	157	175
2004	1,240	167	550	212	150	162
2005	1,273	188	559	212	160	154
2006	1,245	182	571	207	145	140
2007	1,231	175	569	207	143	138
2008	1,212	178	568	200	135	132
구 성 비 (%)						
1993	100.0	8.6	30.9	18.2	16.9	25.5
1994	100.0	9.1	32.6	18.0	16.1	24.1
1995	100.0	10.0	32.9	18.3	16.6	22.3
1996	100.0	9.8	35.7	18.0	15.5	21.1
1997	100.0	10.8	36.2	18.0	15.3	19.8
1998	100.0	10.9	35.9	18.0	15.1	20.1
1999	100.0	11.2	37.4	18.1	14.7	18.7
2000	100.0	13.1	38.7	17.6	14.4	16.3
2001	100.0	12.1	41.1	17.5	13.3	16.1
2002	100.0	13.3	43.0	16.9	12.7	14.2
2003	100.0	13.1	43.5	17.1	12.4	13.9
2004	100.0	13.4	44.3	17.1	12.1	13.0
2005	100.0	14.8	43.9	16.7	12.5	12.1
2006	100.0	14.6	45.8	16.6	11.7	11.2
2007	100.0	14.2	46.2	16.8	11.6	11.2
2008	100.0	14.7	46.9	16.5	11.1	10.9

21. 성별 농가인구 추이

(단위 : 명, %)

	농가인구	남 자		여 자	
			구 성 비		구 성 비
1988	7,272,470	3,560,521	49.0	3,711,949	51.0
1989	6,785,542	3,303,474	48.7	3,482,068	51.3
1990	6,661,322	3,278,764	49.2	3,382,558	50.8
1991	6,068,262	2,930,728	48.3	3,137,534	51.7
1992	5,706,793	2,762,621	48.4	2,944,173	51.6
1993	5,407,024	2,610,500	48.3	2,796,524	51.7
1994	5,167,420	2,486,390	48.1	2,681,030	51.9
1995	4,851,080	2,372,999	48.9	2,478,081	51.1
1996	4,692,040	2,262,744	48.2	2,429,296	51.8
1997	4,468,172	2,149,479	48.1	2,318,693	51.9
1998	4,399,643	2,128,697	48.4	2,270,946	51.6
1999	4,209,799	2,039,633	48.4	2,170,166	51.6
2000	4,031,065	1,970,989	48.9	2,060,076	51.1
2001	3,933,250	1,902,666	48.4	2,030,584	51.6
2002	3,590,523	1,747,802	48.7	1,842,721	51.3
2003	3,530,102	1,715,127	48.6	1,814,975	51.4
2004	3,414,551	1,653,883	48.4	1,760,668	51.6
2005	3,433,573	1,676,592	48.8	1,756,981	51.2
2006	3,304,173	1,607,214	48.6	1,696,959	51.4
2007	3,274,091	1,589,967	48.6	1,684,124	51.4
2008	3,186,753	1,542,337	48.4	1,644,417	51.6

22. 연령별 농가인구 추이

(단위 : 천명, %)

	계	¹⁾ 0~14세	²⁾ 15~19	20~29	30~39	40~49	50~59	60세 이상	65세 이상
농가 인구수 (천명)									
1992	5,707	1,040	577	571	562	659	1,062	1,237	796
1993	5,407	932	525	522	533	624	1,004	1,267	812
1994	5,167	839	474	497	500	606	947	1,304	827
1995	4,851	680	423	574	465	587	867	1,255	785
1996	4,692	650	412	454	430	573	831	1,342	853
1997	4,468	574	380	440	406	550	782	1,336	856
1998	4,400	567	353	450	399	544	743	1,343	862
1999	4,210	509	312	431	363	528	710	1,356	887
2000	4,031	459	262	417	352	532	676	1,333	876
2001	3,933	444	242	357	319	512	636	1,423	959
2002	3,591	384	193	310	270	472	590	1,372	940
2003	3,530	377	177	291	257	471	580	1,377	982
2004	3,415	353	159	270	245	448	566	1,375	1,002
2005	3,434	335	158	292	248	449	601	1,351	999
2006	3,304	315	144	251	220	426	601	1,348	1,018
2007	3,274	308	143	239	219	397	592	1,375	1,052
2008	3,187	288	133	220	209	368	584	1,386	1,060
구 성 비 (%)									
1992	100.0	18.2	10.1	10.0	9.8	11.5	18.6	21.7	13.9
1993	100.0	17.2	9.7	9.7	9.9	11.5	18.6	23.4	15.0
1994	100.0	16.2	9.2	9.6	9.7	11.7	18.3	25.2	16.0
1995	100.0	14.0	8.7	11.8	9.6	12.1	17.9	25.9	16.2
1996	100.0	13.8	8.8	9.7	9.2	12.2	17.7	28.6	18.2
1997	100.0	12.8	8.5	9.8	9.1	12.3	17.5	29.9	19.2
1998	100.0	12.9	8.0	10.2	9.1	12.4	16.9	30.5	19.6
1999	100.0	12.1	7.4	10.2	8.6	12.6	16.9	32.2	21.1
2000	100.0	11.4	6.5	10.3	8.7	13.2	16.8	33.1	21.7
2001	100.0	11.3	6.2	9.1	8.1	13.0	16.2	36.2	24.4
2002	100.0	10.7	5.4	8.6	7.5	13.1	16.4	38.2	26.2
2003	100.0	10.7	5.0	8.2	7.3	13.4	16.4	39.0	27.8
2004	100.0	10.3	4.6	7.9	7.2	13.1	16.6	40.3	29.3
2005	100.0	9.8	4.6	8.5	7.2	13.1	17.5	39.3	29.1
2006	100.0	9.5	4.4	7.6	6.6	12.9	18.2	40.8	30.8
2007	100.0	9.4	4.4	7.3	6.7	12.1	18.1	42.0	32.1
2008	100.0	9.0	4.2	6.9	6.5	11.5	18.3	43.5	33.3

주 1) 1970~1987년도는 0 ~13 세임

2) 1970~1987년도는 14 ~19 세임

23. 주종사분야별 농가인구 추이(15세이상)

(단위 : 천명, %)

	15세이상 농가인구	농업주종사	겸업주종사	학 생	기 타 ¹⁾
농가 인구수 (천명)					
1992	4,666	2,809	673	618	566
1993	4,475	2,718	678	567	512
1994	4,329	2,620	715	524	470
1995	4,171	2,540	793	496	342
1996	4,042	2,441	739	471	391
1997	3,894	2,352	718	453	372
1998	3,833	2,411	627	422	374
1999	3,701	2,340	609	393	359
2000	3,572	2,408	529	-	635
2001	3,489	2,275	580	324	309
2002	3,206	2,148	508	269	282
2003	3,153	2,059	555	245	294
2004	3,062	2,015	560	221	266
2005	3,098	2,121	470	-	507
2006	2,989	1,975	532	212	270
2007	2,966	1,933	573	-	460
2008	2,899	1,908	577	-	414
구 성 비 (%)					
1992	100.0	60.2	14.4	13.3	12.1
1993	100.0	60.7	15.2	12.7	11.4
1994	100.0	60.5	16.5	12.1	10.9
1995	100.0	60.9	19.0	11.9	8.2
1996	100.0	60.4	18.3	11.6	9.7
1997	100.0	60.4	18.4	11.6	9.6
1998	100.0	62.9	16.4	11.0	9.7
1999	100.0	63.2	16.5	10.6	9.7
2000	100.0	67.4	14.8	-	17.8
2001	100.0	65.2	16.6	9.3	8.9
2002	100.0	67.0	15.8	8.4	8.8
2003	100.0	65.3	17.6	7.8	9.3
2004	100.0	65.8	18.3	7.2	8.7
2005	100.0	68.5	15.2	-	16.4
2006	100.0	66.1	17.8	7.1	9.0
2007	100.0	65.2	19.3	-	15.5
2008	100.0	65.8	19.9	-	14.3

주 1) : 2000년 및 2005년(농업총조사)에는 '학생' 을 '기타' 항목에 포함



【 항목간 연관표 】

- 24. 시·도별 농가수 및 농가인구
- 25. 시·군별 농가수 및 농가인구
- 26. 농가유형별 농가수
- 27. 경지규모별 농가수
 - 27-1. 논 경영규모별 농가수
 - 27-2. 밭 경영규모별 농가수
 - 27-3. 시설면적규모별 농가수
- 28. 영농형태별 농가수
- 29. 경영주 연령별 농가수
- 30. 가구원수별 농가수
- 31. 농업종사가구원수별 농가수
- 32. 농축산물 판매규모별 농가수
- 33. 농축산물 판매방법별 농가수
- 34. 정보화현황별 농가수
- 35. 연령별 및 성별 농가인구
- 36. 주종사분야별 농가인구(15세이상)
- 37. 주종사분야별 농가인구(15세이상 남자)
- 38. 주종사분야별 농가인구(15세이상 여자)
- 39. 연령별 및 농업종사기간별 농가인구
- 40. 연령별 및 농업이외종사기간별 농가인구(15세이상)

24. 시·도별 농가수 및 농가인구

(단위 : 가구, 명)

	농가수	농가인구		
		계	남자	여자
1994	1,557,989	5,167,420	2,486,390	2,681,030
1995	1,500,745	4,851,080	2,372,999	2,478,081
1996	1,479,602	4,692,040	2,262,744	2,429,296
1997	1,439,676	4,468,172	2,149,479	2,318,693
1998	1,413,017	4,399,643	2,128,697	2,270,946
1999	1,381,637	4,209,799	2,039,633	2,170,166
2000	1,383,468	4,031,065	1,970,989	2,060,076
2001	1,353,687	3,933,250	1,902,666	2,030,584
2002	1,280,462	3,590,523	1,747,802	1,842,721
2003	1,264,431	3,530,102	1,715,127	1,814,975
2004	1,240,406	3,414,551	1,653,883	1,760,668
2005	1,272,908	3,433,573	1,676,592	1,756,981
2006	1,245,083	3,304,173	1,607,214	1,696,959
2007	1,231,009	3,274,091	1,589,967	1,684,124
2008	1,212,050	3,186,753	1,542,337	1,644,417
서울특별시	2,445	8,657	4,190	4,467
부산광역시	7,960	24,971	12,317	12,654
대구광역시	15,406	45,413	23,319	22,094
인천광역시	12,984	37,867	18,463	19,404
광주광역시	11,646	36,037	17,384	18,653
대전광역시	7,975	23,709	11,834	11,875
울산광역시	13,320	38,185	18,890	19,294
경기도	137,670	434,244	216,578	217,667
강원도	76,562	205,178	101,060	104,118
충청북도	85,388	228,531	112,508	116,024
충청남도	160,734	428,273	210,135	218,139
전라북도	112,607	290,123	140,604	149,518
전라남도	185,569	438,961	203,519	235,442
경상북도	203,169	490,120	235,003	255,117
경상남도	143,971	354,291	166,590	187,701
제주도	34,645	102,192	49,942	52,250

25. 시·군별 농가수 및 농가인구

(단위 : 가구, 명, %)

	농 가 수		농 가 인 구			
			계	상대표준 오 차	남 자	여 자
전국	1,212,050	0.6	3,186,753	0.6	1,542,337	1,644,417
서울특별시	2,445	13.2	8,657	14.1	4,190	4,467
부산광역시	7,960	7.3	24,971	7.2	12,317	12,654
부산시부	5,471	8	17,004	7.1	8,112	8,892
기장군	2,489	15.1	7,967	16.6	4,205	3,762
대구광역시	15,406	8.7	45,413	9.6	23,319	22,094
대구시부	9,086	14.3	27,218	15.3	14,031	13,187
달성군	6,319	5.5	18,195	7.2	9,288	8,907
인천광역시	12,984	4.1	37,867	4.7	18,463	19,404
인천시부	3,532	8.5	12,187	9.7	6,029	6,158
강화군	8,011	5.2	21,781	5.8	10,579	11,202
옹진군	1,441	9.4	3,899	11.6	1,855	2,044
광주광역시	11,646	5.1	36,037	5.2	17,384	18,653
광주시부	6,754	6.1	21,211	4.9	10,148	11,063
광산구	4,892	8.6	14,826	10.4	7,236	7,590
대전광역시	7,975	10.5	23,709	12.6	11,834	11,875
울산광역시	13,320	5.5	38,185	6.6	18,890	19,294
울산시부	4,299	13.2	13,225	15.1	6,500	6,725
울주군	9,021	5.2	24,960	6.1	12,390	12,569
경기도	137,670	1.7	434,244	1.9	216,578	217,667
수원시	2,118	13.1	7,771	15.4	3,585	4,185
성남시	1,008	9.4	3,476	12.2	1,779	1,697
의정부시	1,118	16.3	3,976	19.9	1,958	2,017
안양시	806	42.6	2,786	43.1	1,502	1,284
부천시	773	11.5	2,559	14.4	1,237	1,322
광명시	536	10.4	1,705	13.5	841	865
평택시	11,087	5.8	37,336	6	18,337	18,999
동두천시	570	18.6	1,901	17.1	940	961
안산시	2,013	9	6,246	9.5	3,060	3,186
고양시	6,690	11.2	21,081	13	10,820	10,261
과천시	574	7.4	1,915	9.3	965	950
구리시	498	8.6	1,585	8.3	790	795

25. 시·군별 농가수 및 농가인구(계속)

(단위 : 가구, 명, %)

	농 가 수		농 가 인 구			
			계	상대표준 오 차	남 자	여 자
남양주시	5,258	6.4	17,620	6.1	8,655	8,965
오산시	1,233	7.5	4,141	8.2	1,966	2,175
시흥시	1,933	17.8	5,669	19.7	2,936	2,734
군포시	443	6.4	1,524	9.3	751	773
의왕시	764	8	2,642	7.9	1,276	1,366
하남시	1,812	15.2	6,961	17.5	3,497	3,464
용인시	8,284	5.7	26,697	6.3	13,571	13,126
파주시	8,324	5.6	26,690	5.9	13,382	13,308
이천시	9,075	6.9	25,998	7.5	13,164	12,834
안성시	10,001	6.8	31,859	6.9	15,824	16,036
김포시	6,224	8	20,511	7.6	10,233	10,278
화성시	13,830	5.8	43,314	8.4	21,629	21,685
광주시	4,728	13.9	15,196	14.6	7,676	7,520
양주시	5,377	6.7	18,764	8	9,287	9,477
포천시	7,586	5.8	22,383	6.4	11,438	10,945
여주군	8,589	6.5	25,551	5.9	12,747	12,804
연천군	3,822	8.3	10,387	9.9	5,121	5,267
가평군	3,997	5.2	11,541	5.2	5,687	5,854
양평군	8,598	6.6	24,462	6.7	11,926	12,536
강원도	76,562	1.8	205,178	2	101,060	104,118
춘천시	7,476	6.1	21,987	7.9	10,642	11,345
원주시	8,094	4.9	21,972	5.3	10,898	11,075
강릉시	7,673	7.7	21,253	7.2	10,543	10,709
동해시	2,286	5.8	5,962	5.2	3,062	2,900
태백시	582	7.8	1,609	6.7	778	831
속초시	881	9.6	2,431	10.4	1,225	1,205
삼척시	5,063	7.1	11,810	9.1	5,694	6,116
홍천군	7,453	5.7	20,431	7.8	10,011	10,420
횡성군	6,604	2.8	17,505	3.2	8,744	8,762
영월군	4,386	10.5	10,364	11.6	5,255	5,108
평창군	5,177	7.3	13,355	8.8	6,431	6,924
정선군	3,190	7.4	7,994	7.1	4,096	3,898
철원군	4,522	6.9	12,599	6.8	6,289	6,310
화천군	2,366	5.5	6,240	4.1	2,992	3,248
양구군	2,413	5.6	6,753	7.6	3,347	3,406
인제군	3,135	6.7	8,905	10.2	4,396	4,510
고성군	2,296	9.5	6,287	10.1	2,985	3,302
양양군	2,965	9.8	7,722	9.5	3,673	4,049

25. 시·군별 농가수 및 농가인구(계속)

(단위 : 가구, 명, %)

	농 가 수		농 가 인 구			
			계	상대표준 오 차	남 자	여 자
충청북도	85,388	2	228,531	2.3	112,508	116,024
청주시	6,440	13.5	19,245	14.9	9,794	9,451
충주시	12,324	4.4	34,007	5.1	17,177	16,831
제천시	7,237	6.9	18,253	7.7	8,986	9,268
청원군	13,446	2.5	37,856	4.2	18,222	19,633
보은군	6,022	4	15,040	5.3	7,185	7,855
옥천군	6,473	5.2	17,719	8.8	8,528	9,191
영동군	8,252	8.1	20,147	10.6	10,144	10,003
진천군	5,335	3.9	15,390	4.3	7,372	8,018
괴산군	6,715	7.9	16,046	7.2	7,807	8,240
음성군	7,744	7.4	21,303	7.9	10,736	10,567
단양군	3,713	7	8,715	6.1	4,151	4,565
증평군	1,686	11.9	4,810	9.6	2,406	2,404
충청남도	160,734	1.5	428,273	1.7	210,135	218,139
천안시	12,885	6.4	38,733	5.3	20,177	18,556
공주시	12,904	5.4	35,674	7	17,545	18,129
보령시	9,472	4.7	24,653	4	12,405	12,248
아산시	10,439	5.8	29,665	5.7	14,168	15,497
서산시	13,490	5.7	34,073	5.8	16,623	17,450
논산시	13,772	4.1	36,270	5.4	17,821	18,449
계룡시	538	14.4	1,588	16.3	762	826
금산군	8,176	6.2	21,676	9.7	10,783	10,893
연기군	7,037	7.2	20,092	7.6	9,950	10,142
부여군	10,890	5.3	29,182	7.5	14,679	14,503
서천군	8,070	8.7	19,979	7.2	9,743	10,237
청양군	7,127	6	17,148	7.2	8,262	8,885
홍성군	11,126	2.5	28,995	3.7	13,964	15,031
예산군	11,385	3.4	30,305	4.8	14,961	15,343
태안군	9,871	7.8	24,779	8.4	11,200	13,579
당진군	13,554	5.8	35,463	6.5	17,092	18,371
전라북도	112,607	1.8	290,123	2.2	140,604	149,518
전주시	5,990	8.5	17,279	10.6	8,506	8,773
군산시	7,905	5.9	21,450	7.1	10,434	11,016
익산시	13,650	6.8	39,868	7.1	19,933	19,935
정읍시	11,795	5.4	29,722	6	14,442	15,281
남원시	9,959	5	23,478	6.1	11,109	12,369
김제시	11,365	6.3	31,018	6.6	15,653	15,365
완주군	9,465	7.1	27,702	6.9	14,212	13,490

25. 시·군별 농가수 및 농가인구(계속)

(단위 : 가구, 명, %)

	농 가 수		농 가 인 구			
			계	상대표준 오 차	남 자	여 자
진안군	5,204	9.4	11,444	8	5,288	6,156
무주군	4,511	5.5	10,147	6.6	4,861	5,286
장수군	4,172	7.7	10,504	7.3	5,057	5,446
임실군	5,685	4.5	12,347	5.5	5,666	6,681
순창군	5,947	5.4	13,314	6.1	5,988	7,326
고창군	10,127	6	24,116	8.1	11,225	12,891
부안군	6,832	8.6	17,734	14.5	8,232	9,502
전라남도	185,569	1.5	438,961	1.8	203,519	235,442
목포시	976	16.9	2,538	21.1	1,250	1,287
여수시	11,012	7.3	27,230	8.5	12,502	14,728
순천시	12,346	6.2	32,115	6.5	15,381	16,735
나주시	14,440	7.5	35,461	8.3	16,396	19,065
광양시	6,669	7.4	17,890	7.6	8,447	9,442
담양군	7,462	5.2	19,112	6.1	9,111	10,001
곡성군	5,859	3.8	13,593	4.9	5,910	7,683
구례군	4,035	4.9	9,150	3.6	4,120	5,030
고흥군	15,345	7.6	34,788	8	15,685	19,103
보성군	9,120	4.8	21,007	6.4	9,903	11,104
화순군	7,877	6.3	18,605	7.6	8,423	10,182
장흥군	7,214	5.2	16,128	5.1	7,357	8,771
강진군	7,268	6.9	15,021	6.1	6,896	8,124
해남군	12,678	5.6	28,406	6.5	12,985	15,421
영암군	9,140	5.1	21,535	5.9	9,947	11,589
무안군	10,186	6.9	26,254	7	12,517	13,736
함평군	6,981	5.5	16,633	7.5	7,754	8,879
영광군	7,665	5.2	17,056	6.7	7,905	9,150
장성군	6,215	8.2	15,334	9.1	7,379	7,955
완도군	6,790	7.2	14,099	6.5	6,325	7,774
진도군	6,836	3.7	15,124	6.4	6,836	8,289
신안군	9,456	9.4	21,882	13.8	10,489	11,393
경상북도	203,169	1.5	490,120	1.6	235,003	255,117
포항시	12,492	6.5	30,377	6.8	14,565	15,812
경주시	14,807	6.1	37,083	7.2	17,865	19,218
김천시	13,841	4.5	32,567	5.7	14,545	18,023
안동시	15,484	6.6	36,694	7.4	17,226	19,468
구미시	8,938	6.1	25,661	7.8	12,377	13,284
영주시	9,008	7.7	22,081	8.4	10,731	11,350
영천시	13,275	4.7	31,090	5.7	14,945	16,145
상주시	18,267	6.8	43,988	7.6	20,975	23,013

25. 시·군별 농가수 및 농가인구(계속)

(단위 : 가구, 명, %)

	농 가 수		농 가 인 구			
			계	상대표준 오 차	남 자	여 자
문경시	9,046	6.5	20,779	6.1	10,103	10,676
경산시	7,784	6.2	20,706	7	10,170	10,536
군위군	5,038	7.6	11,501	7.9	5,533	5,968
의성군	12,907	6.1	26,889	6.5	12,904	13,985
청송군	5,130	8	11,971	7.1	5,804	6,167
영양군	3,547	6.5	8,150	7.9	4,072	4,079
영덕군	4,974	7.7	10,932	7	5,179	5,754
청도군	8,555	5.9	19,104	6.5	8,837	10,267
고령군	5,127	8.8	12,517	9.4	5,857	6,660
성주군	8,949	4.7	23,004	6.8	11,189	11,815
칠곡군	5,474	5.5	14,981	5.9	7,785	7,195
예천군	9,201	5.9	22,772	7.9	11,024	11,748
봉화군	5,863	5.1	14,276	5.7	7,024	7,251
울진군	4,892	9.6	11,717	9.9	5,643	6,074
울릉군	574	11.2	1,281	10.9	653	629
경상남도	143,971	1.5	354,291	1.8	166,590	187,701
창원시	5,291	9.9	16,299	13.2	8,268	8,032
마산시	3,859	10.5	9,840	11.1	4,870	4,970
진주시	13,732	6.1	37,308	6.4	17,669	19,638
진해시	872	14	2,382	14.5	1,246	1,136
통영시	3,918	8.3	10,353	7.7	4,815	5,538
사천시	7,209	5.8	17,760	6.8	8,455	9,305
김해시	7,664	7.7	22,155	7.4	10,823	11,332
밀양시	11,148	5.3	27,744	5.7	13,458	14,286
거제시	6,561	7	16,808	7.5	7,732	9,076
양산시	3,345	6.6	9,413	6.2	4,486	4,928
의령군	5,073	6.2	11,320	8.7	5,229	6,091
함안군	7,012	8.4	16,971	8.1	8,052	8,919
창녕군	10,123	5.3	23,064	6.1	11,028	12,036
고성군	6,359	8.4	14,797	6.8	6,949	7,848
남해군	9,020	7.5	19,883	7	8,538	11,345
하동군	7,252	7.2	18,001	9.9	8,484	9,517
산청군	7,087	5.7	16,283	6.5	7,463	8,820
함양군	7,938	4.7	17,665	6.7	8,080	9,585
거창군	9,144	4.3	21,243	5.6	9,394	11,849
합천군	11,362	3.8	25,003	7.3	11,552	13,451
제주도	34,645	3.2	102,192	3.9	49,942	52,250
제주시	18,166	4.3	53,112	5.2	25,740	27,372
서귀포시	16,480	4.8	49,080	5.9	24,202	24,878

26. 농가유형별 농가수

(단위 : 가구)

	농가수	주업농가	농가유형		부업농가	자급농가
			전문농가	일반농가		
전국	1,212,050	750,877	245,444	505,433	247,918	213,254
경지규모별						
경지없는농가	14,325	9,783	6,715	3,068	1,751	2,791
0.1ha미만	28,113	5,532	2,195	3,337	2,363	20,218
0.1-0.2ha미만	142,203	16,853	2,518	14,334	8,342	117,008
0.2-0.3ha미만	103,014	18,897	2,896	16,002	10,879	73,238
0.3-0.5ha미만	203,408	126,234	9,373	116,860	77,174	-
0.5-0.7ha미만	145,635	99,828	12,166	87,662	45,808	-
0.7-1.0ha미만	162,216	120,761	21,179	99,582	41,455	-
1.0-1.5ha미만	154,672	123,360	32,739	90,621	31,312	-
1.5-2.0ha미만	89,176	76,023	30,301	45,722	13,153	-
2.0-3.0ha미만	80,963	71,449	43,204	28,245	9,514	-
3.0-5.0ha미만	55,904	51,125	51,125	-	4,779	-
5.0-7.0ha미만	17,427	16,554	16,554	-	872	-
7.0-10.0ha미만	8,895	8,597	8,597	-	297	-
10.0ha이상	6,098	5,882	5,882	-	217	-
영농형태별						
논벼	598,420	372,003	75,260	296,743	143,255	83,162
과수	145,956	103,869	46,131	57,738	29,772	12,315
채소	260,334	157,896	66,965	90,932	38,185	64,253
특용작물	40,261	23,435	11,717	11,718	7,013	9,812
화훼	11,287	7,655	5,135	2,521	2,459	1,172
일반밭작물	73,111	23,856	3,759	20,098	13,886	35,368
축산	76,403	58,872	35,271	23,601	11,635	5,896
기타	6,278	3,290	1,208	2,082	1,712	1,276
시도별						
서울특별시	2,445	997	522	475	836	613
부산광역시	7,960	4,340	2,224	2,116	1,927	1,692
대구광역시	15,406	6,588	2,087	4,501	4,205	4,613
인천광역시	12,984	7,373	2,247	5,126	3,337	2,274
광주광역시	11,646	5,355	1,538	3,817	3,293	2,999
대전광역시	7,975	3,210	1,118	2,093	2,369	2,396
울산광역시	13,320	6,436	1,449	4,987	3,625	3,258
경기도	137,670	67,524	25,851	41,673	44,288	25,858
강원도	76,562	44,303	14,690	29,614	16,607	15,651
충청북도	85,388	52,005	15,443	36,563	19,118	14,265
충청남도	160,734	103,213	31,949	71,263	33,427	24,094
전라북도	112,607	75,671	24,581	51,090	20,901	16,035
전라남도	185,569	125,279	33,945	91,334	28,592	31,699
경상북도	203,169	140,333	53,113	87,221	30,106	32,730
경상남도	143,971	87,118	24,935	62,183	23,143	33,710
제주도	34,645	21,133	9,754	11,379	12,146	1,367

27. 경지규모별 농가수

	농가수	경지없는 농가	경 지					
			계	0.1ha미만	0.1~0.2	0.2~0.3	0.3~0.5	0.5~0.7
전국	1,212,050	14,325	1,197,725	28,113	142,203	103,014	203,408	145,635
영농형태별								
논벼	598,420	-	598,420	1,948	38,793	49,045	105,010	81,007
과수	145,956	-	145,956	2,186	12,915	11,434	23,926	16,694
채소	260,334	-	260,334	11,340	50,550	22,110	40,559	28,037
특용작물	40,261	-	40,261	1,563	7,837	3,791	7,006	3,949
화훼	11,287	-	11,287	643	1,328	1,007	2,700	1,597
일반밭작물	73,111	-	73,111	3,903	24,041	10,448	13,933	6,209
축산	76,403	14,227	62,176	6,399	6,042	4,498	9,237	7,345
기타	6,278	98	6,180	132	697	680	1,038	797
전경업별								
전업	707,056	9,384	697,672	15,249	75,074	51,797	110,252	84,366
겸업	504,994	4,941	500,053	12,865	67,129	51,217	93,156	61,269
1종겸업	159,568	1,990	157,577	1,845	6,055	5,418	15,982	15,461
2종겸업	345,426	2,950	342,476	11,020	61,074	45,799	77,174	45,808
보유형태별								
100%소유	603,703	-	603,703	20,195	102,697	72,625	130,697	83,790
75~100%소유	98,670	-	98,670	31	2,250	3,982	10,292	11,477
50~75%소유	152,621	-	152,621	450	4,466	5,738	16,557	17,095
25~50%소유	124,015	-	124,015	371	2,460	4,124	11,814	11,954
1~25%소유	71,426	-	71,426	138	1,752	2,278	4,894	4,885
100%차용	147,289	-	147,289	6,928	28,578	14,266	29,154	16,435
시도별								
서울특별시	2,445	-	2,445	155	594	444	548	337
부산광역시	7,960	229	7,731	504	1,413	917	1,985	554
대구광역시	15,406	168	15,238	402	3,211	2,352	3,470	2,414
인천광역시	12,984	177	12,807	569	1,668	742	1,795	1,251
광주광역시	11,646	23	11,623	76	1,481	1,870	2,404	1,762
대전광역시	7,975	19	7,956	354	1,610	932	1,679	925
울산광역시	13,320	265	13,055	502	1,867	1,984	2,686	1,545
경기도	137,670	2,120	135,550	4,419	17,210	11,250	22,833	17,190
강원도	76,562	756	75,806	1,755	10,823	5,646	12,294	8,180
충청북도	85,388	973	84,414	1,616	9,077	6,974	15,477	11,299
충청남도	160,734	1,489	159,244	3,188	15,422	11,217	24,511	18,266
전라북도	112,607	1,709	110,897	1,885	11,312	6,829	17,114	12,141
전라남도	185,569	1,614	183,955	4,206	20,212	15,931	28,373	21,674
경상북도	203,169	3,130	200,039	3,340	22,879	16,881	34,316	24,633
경상남도	143,971	1,303	142,668	4,813	21,589	16,579	27,893	19,357
제주도	34,645	350	34,296	331	1,836	2,465	6,031	4,107

27. 경지규모별 농가수(계속)

(단위 : 가구)

규 모								
0.7~1.0	1.0~1.5	1.5~2.0	2.0~2.5	2.5~3.0	3.0~5.0	5.0~7.0	7.0~10.0	10.0ha이상
162,216	154,672	89,176	48,745	32,218	55,904	17,427	8,895	6,098
87,948	87,180	45,617	27,919	17,074	33,902	12,408	6,517	4,052
23,043	21,539	14,316	6,515	5,051	6,516	1,091	548	184
32,239	30,120	18,887	8,854	6,070	8,557	1,526	869	616
3,684	3,266	2,881	1,542	1,080	2,044	960	394	264
1,471	975	552	262	158	531	26	-	37
4,805	3,338	1,974	846	801	1,532	567	251	462
8,298	7,850	4,289	2,697	1,753	2,557	679	229	303
729	403	660	111	231	266	170	87	180
99,349	98,483	58,021	30,748	19,690	34,789	10,533	5,699	3,622
62,867	56,189	31,154	17,997	12,528	21,115	6,894	3,196	2,476
21,412	24,877	18,001	12,462	8,549	16,336	6,021	2,898	2,259
41,455	31,312	13,153	5,535	3,979	4,779	872	297	217
78,626	59,961	27,001	11,086	7,009	7,729	1,265	638	384
16,853	21,391	12,831	6,169	4,226	6,002	1,819	761	586
24,620	28,925	19,231	11,530	6,625	12,086	3,007	1,454	838
16,227	21,163	14,500	10,769	8,056	13,863	5,239	2,212	1,263
8,370	10,251	8,164	5,824	3,598	11,435	4,497	3,010	2,329
17,519	12,982	7,449	3,368	2,704	4,790	1,599	820	697
294	25	31	-	5	8	-	-	3
665	476	390	181	175	295	73	61	40
1,179	1,107	544	233	129	137	32	28	-
1,627	1,928	923	685	401	785	358	74	-
1,374	1,010	531	249	356	176	186	112	36
1,402	354	331	53	98	218	-	-	-
1,151	1,670	881	349	110	135	30	129	16
17,045	16,284	9,009	5,818	3,653	6,318	2,467	1,305	749
8,942	8,976	6,088	3,474	2,427	4,496	1,445	861	398
11,184	10,796	6,499	3,453	2,430	4,075	997	301	240
22,563	25,597	13,878	7,744	4,463	7,621	2,431	1,430	914
16,075	15,066	9,001	5,289	3,903	7,159	2,481	1,335	1,308
24,702	23,210	14,352	7,812	5,234	11,024	3,908	1,970	1,349
29,052	28,147	16,267	8,485	5,415	7,770	1,592	789	474
19,044	15,372	7,021	3,896	2,030	3,357	1,037	429	251
5,916	4,655	3,429	1,026	1,388	2,330	391	71	320

27-1. 논 경영규모별 농가수

	논있는 농가수	0.1ha미만	0.1~0.2	0.2~0.3	0.3~0.5	0.5~0.7
전국	857,341	17,965	107,659	91,093	183,225	120,890
경지규모별						
경지없는농가	-	-	-	-	-	-
0.1ha미만	2,379	2,379	-	-	-	-
0.1~0.2ha미만	44,665	6,430	38,236	-	-	-
0.2~0.3ha미만	60,568	3,393	25,339	31,835	-	-
0.3~0.5ha미만	138,547	3,126	24,320	31,920	79,181	-
0.5~0.7ha미만	115,588	875	8,054	12,361	51,136	43,162
0.7~1.0ha미만	133,209	909	5,262	7,521	27,782	48,159
1.0~1.5ha미만	136,332	524	3,699	4,177	14,999	19,114
1.5~2.0ha미만	76,209	160	1,381	1,565	4,553	6,128
2.0~3.0ha미만	72,229	74	930	908	3,520	3,027
3.0~5.0ha미만	48,530	85	267	594	1,306	977
5.0~7.0ha미만	15,527	10	151	163	305	85
7.0~10.0ha미만	8,274	-	-	28	246	159
10.0ha이상	5,283	-	21	20	196	77
보유형태별						
100%소유	469,792	14,498	82,184	67,918	125,202	67,651
75~100%소유	40,055	-	297	973	3,167	6,065
50~75%소유	99,448	52	1,434	3,069	12,947	16,312
25~50%소유	79,307	33	883	2,147	8,989	10,282
1~25%소유	40,403	-	136	511	1,712	2,815
100%차용	128,336	3,382	22,725	16,476	31,208	17,765
시도별						
서울특별시	1,088	-	218	199	352	218
부산광역시	4,298	65	539	695	1,013	506
대구광역시	9,094	511	1,682	1,490	2,387	1,050
인천광역시	8,951	51	347	514	1,898	963
광주광역시	8,989	106	1,718	1,636	1,915	1,245
대전광역시	4,036	212	664	660	919	810
울산광역시	9,487	226	1,551	1,208	2,133	1,233
경기도	90,316	1,157	6,894	8,261	18,902	11,726
강원도	40,716	630	3,814	4,519	9,405	5,216
충청북도	59,332	1,431	8,729	7,420	13,857	8,127
충청남도	130,349	2,112	12,531	10,522	24,814	20,398
전라북도	89,400	1,314	8,054	6,830	18,020	11,755
전라남도	145,819	3,178	17,608	15,234	28,485	20,061
경상북도	145,875	4,036	24,587	17,376	34,076	20,224
경상남도	109,376	2,936	18,615	14,476	24,995	17,357
제주도	216	-	108	54	54	-

27-1. 논 경영규모별 농가수 (계속)

(단위 : 가구)

0.7~1.0	1.0~1.5	1.50~2.0	2.0~3.0	3.0~5.0	5.0~7.0	7.0~10.0	10.0ha이상
115,023	84,345	50,423	37,730	30,556	10,070	5,360	3,003
-	-	-	-	-	-	-	-
-	-	-	-	-	-	-	-
-	-	-	-	-	-	-	-
-	-	-	-	-	-	-	-
-	-	-	-	-	-	-	-
-	-	-	-	-	-	-	-
43,577	-	-	-	-	-	-	-
51,337	42,481	-	-	-	-	-	-
12,357	28,369	21,697	-	-	-	-	-
5,627	10,307	24,245	23,588	-	-	-	-
1,391	2,701	3,821	12,911	24,476	-	-	-
327	291	375	620	5,347	7,853	-	-
294	43	180	518	613	2,058	4,135	-
112	152	105	94	120	159	1,225	3,003
56,554	29,943	14,036	7,236	3,618	524	201	227
7,803	8,200	4,844	4,226	2,432	1,188	406	454
18,233	18,110	12,043	7,669	6,390	1,729	1,033	428
13,065	13,457	9,117	9,516	7,081	2,805	1,252	681
5,269	5,278	5,388	5,827	7,534	3,038	1,937	959
14,099	9,357	4,995	3,257	3,502	786	531	253
100	-	-	-	-	-	-	-
381	292	204	276	246	-	42	40
822	428	388	166	120	21	28	-
1,617	1,140	684	726	714	222	74	-
777	608	406	297	116	67	73	25
501	92	40	98	40	-	-	-
1,228	1,148	351	288	67	38	16	-
12,841	11,370	6,955	5,485	4,017	1,718	658	333
5,279	4,185	2,943	2,079	1,830	464	280	75
8,234	4,616	3,116	1,632	1,634	299	183	55
20,239	15,980	9,615	6,218	4,886	1,431	1,147	453
13,094	10,267	6,234	5,749	4,640	1,641	1,119	683
19,216	15,062	8,566	7,191	6,522	2,637	1,162	896
17,748	11,292	6,658	4,768	3,625	888	325	270
12,948	7,863	4,263	2,756	2,098	643	253	173
-	-	-	-	-	-	-	-

27-2. 밭 경영규모별 농가수

	밭있는 농가수	0.1ha미만	0.1~0.2	0.2~0.3	0.3~0.5	0.5~0.7
전국	1,031,048	211,251	243,307	113,146	188,559	86,316
경지규모별						
경지없는농가	-	-	-	-	-	-
0.1ha미만	26,160	26,160	-	-	-	-
0.1~0.2ha미만	113,251	14,989	98,262	-	-	-
0.2~0.3ha미만	78,695	26,911	9,133	42,651	-	-
0.3~0.5ha미만	164,958	46,101	37,263	12,409	69,184	-
0.5~0.7ha미만	123,806	26,906	28,676	15,245	22,214	30,765
0.7~1.0ha미만	144,519	24,476	26,381	16,674	32,348	13,355
1.0~1.5ha미만	141,790	22,086	20,573	12,495	29,417	17,641
1.5~2.0ha미만	82,189	7,668	8,247	6,068	14,484	10,196
2.0~3.0ha미만	75,495	8,122	7,701	4,472	10,968	6,992
3.0~5.0ha미만	51,461	5,428	4,179	2,267	6,324	4,713
5.0~7.0ha미만	15,608	1,510	1,765	511	2,045	1,469
7.0~10.0ha미만	7,781	526	604	235	952	756
10.0ha이상	5,335	368	523	119	625	429
보유형태별						
100%소유	639,007	154,959	171,810	74,551	116,615	46,601
75~100%소유	26,915	405	2,436	2,432	4,431	3,410
50~75%소유	73,665	3,271	8,961	7,580	15,539	11,153
25~50%소유	56,649	1,881	5,711	6,887	11,817	6,810
1~25%소유	32,722	669	2,792	2,684	4,799	3,505
100%차용	202,090	50,067	51,597	19,014	35,359	14,837
시도별						
서울특별시	1,908	373	696	329	233	116
부산광역시	6,259	1,542	1,603	655	1,253	406
대구광역시	13,548	3,105	4,398	2,372	2,178	751
인천광역시	11,617	2,472	3,514	1,779	2,391	713
광주광역시	8,230	2,155	1,953	974	1,449	641
대전광역시	7,307	1,776	2,120	858	1,123	287
울산광역시	11,283	4,146	2,690	1,274	1,511	660
경기도	115,160	23,073	29,483	14,652	23,206	9,742
강원도	70,263	9,519	15,818	7,207	13,317	6,464
충청북도	72,357	10,507	14,012	7,519	14,961	7,463
충청남도	135,821	33,749	32,592	14,200	26,147	10,788
전라북도	93,172	22,934	23,894	8,543	15,964	6,689
전라남도	157,620	29,533	40,937	20,721	28,227	12,616
경상북도	172,717	27,720	35,152	17,289	32,300	18,040
경상남도	119,490	38,316	32,609	12,310	18,214	6,779
제주도	34,296	331	1,836	2,465	6,085	4,161

27-2. 밭 경영규모별 농가수(계속)

(단위 : 가구)

0.7~1.0	1.0~1.5	1.5~2.0	2.0~3.0	3.0~5.0	5.0~7.0	7.0~10.0	10.0ha이상
76,347	45,896	28,839	17,457	13,812	3,398	1,219	1,501
-	-	-	-	-	-	-	-
-	-	-	-	-	-	-	-
-	-	-	-	-	-	-	-
-	-	-	-	-	-	-	-
-	-	-	-	-	-	-	-
31,285	-	-	-	-	-	-	-
17,559	22,021	-	-	-	-	-	-
10,780	9,613	15,132	-	-	-	-	-
8,573	8,747	8,116	11,804	-	-	-	-
5,512	3,787	4,187	4,465	10,600	-	-	-
1,554	1,088	750	748	1,843	2,326	-	-
660	470	451	323	923	925	958	-
423	171	204	118	447	147	261	1,501
36,827	17,686	10,624	4,977	3,239	808	188	123
4,610	4,446	2,182	1,693	726	92	27	27
10,130	7,795	4,155	2,329	2,028	363	214	147
6,953	6,207	3,682	3,487	2,408	556	141	108
4,466	3,711	3,058	2,451	2,922	769	230	666
13,361	6,052	5,137	2,519	2,489	809	419	429
111	6	28	5	8	-	-	3
442	118	83	116	42	-	-	-
460	122	121	23	17	-	-	-
479	87	101	49	19	12	-	-
513	62	179	141	18	145	-	-
660	53	265	13	152	-	-	-
302	374	156	40	129	-	-	-
6,820	3,223	1,794	1,332	1,074	320	172	270
6,000	3,722	2,853	1,973	2,067	714	361	250
7,096	4,359	2,832	1,847	1,218	364	100	79
8,168	4,429	2,676	1,431	1,158	279	136	69
6,241	3,654	2,044	1,241	1,211	400	34	324
10,192	6,234	4,085	2,400	2,026	351	174	124
18,016	12,061	6,517	3,535	1,658	253	129	47
5,038	2,738	1,675	896	686	170	43	15
5,808	4,655	3,429	2,414	2,330	391	71	320

27-3. 시설면적 규모별 농가수

	계	0.02ha미만	0.02~0.05	0.05~0.1	0.1~0.2
전국	196,995	65,288	16,405	17,834	24,854
경지규모별					
경지없는농가	-	-	-	-	-
0.1ha미만	2,162	489	603	1,070	-
0.1-0.2ha미만	8,060	2,950	949	1,032	3,117
0.2-0.3ha미만	7,415	2,529	620	768	1,324
0.3-0.5ha미만	21,783	7,079	1,952	1,960	3,217
0.5-0.7ha미만	23,227	7,473	1,265	1,791	2,832
0.7-1.0ha미만	29,701	9,248	1,688	2,214	3,253
1.0-1.5ha미만	35,987	13,373	1,994	2,469	3,819
1.5-2.0ha미만	23,302	8,196	2,092	1,474	2,181
2.0-3.0ha미만	22,266	7,718	2,287	1,894	2,412
3.0-5.0ha미만	15,298	4,744	1,840	1,862	1,720
5.0-7.0ha미만	4,322	1,058	670	660	369
7.0-10.0ha미만	2,259	273	326	438	400
10.0ha이상	1,215	159	119	201	210
영농형태별					
논벼	51,379	27,335	7,217	5,914	5,803
과수	14,479	4,970	695	683	1,743
채소	100,653	22,458	4,874	7,084	13,335
특용작물	9,077	2,497	976	1,867	1,488
화훼	6,871	379	417	705	1,235
일반밭작물	6,857	4,704	894	534	347
축산	6,750	2,770	1,300	947	813
기타	929	174	32	98	91
시도별					
서울특별시	864	113	68	206	187
부산광역시	1,687	85	94	169	112
대구광역시	2,017	127	56	107	396
인천광역시	2,981	1,376	762	317	278
광주광역시	1,934	20	83	113	323
대전광역시	949	197	64	72	197
울산광역시	829	58	32	182	181
경기도	22,061	5,725	3,189	3,095	2,867
강원도	17,947	7,934	2,614	2,407	1,948
충청북도	20,690	14,228	1,083	1,074	1,115
충청남도	30,780	7,291	4,054	4,260	4,557
전라북도	12,895	3,666	1,139	1,376	1,759
전라남도	17,594	4,976	1,004	1,635	3,834
경상북도	38,514	18,883	1,570	1,376	2,947
경상남도	20,663	609	538	1,317	3,562
제주도	4,590	-	54	128	590

27-3. 시설면적 규모별 농가수(계속)

(단위 : 가구)

0.2~0.3	0.3~0.5	0.5~0.7	0.7~1.0	1.0~1.5	1.5~2.0	2.0ha이상
14,916	26,433	14,217	11,176	3,564	1,827	483
-	-	-	-	-	-	-
-	-	-	-	-	-	-
13	-	-	-	-	-	-
2,139	-	-	35	-	-	-
2,052	5,503	21	-	-	-	-
1,946	3,632	4,289	-	-	-	-
2,174	4,534	2,621	3,969	-	-	-
2,594	4,786	2,684	2,705	1,563	-	-
1,738	2,809	1,603	1,645	695	869	-
1,107	2,521	1,460	1,464	764	377	260
741	1,787	987	748	406	345	117
232	408	342	356	88	67	72
144	288	80	120	48	130	12
36	164	132	134	-	37	22
1,814	2,319	644	255	27	51	-
984	2,740	1,383	1,120	98	64	-
10,070	17,821	10,890	8,897	3,234	1,631	357
528	1,068	280	208	26	79	60
1,048	1,568	744	528	179	2	66
77	184	37	79	-	-	-
252	520	90	59	-	-	-
143	212	149	30	-	-	-
104	83	58	35	6	3	-
321	386	238	166	63	33	20
260	598	258	90	65	60	-
82	64	19	72	-	12	-
300	492	294	182	9	118	-
51	135	76	157	-	-	-
50	206	21	83	16	-	-
1,815	2,546	1,089	835	407	337	156
784	1,338	397	371	113	41	-
549	1,223	545	484	293	35	60
2,513	3,927	2,237	1,556	256	90	39
793	1,998	816	854	269	180	45
1,363	2,660	1,074	805	200	43	-
1,755	4,170	3,288	2,550	1,398	515	63
3,403	4,952	3,144	2,296	435	307	101
771	1,657	662	641	34	54	-

28. 영농형태별 농가수

	합 계	논 비	과 수	채 소		
				계	노지채소	시설채소
전국	1,212,050	598,420	145,956	260,334	191,057	69,277
경지규모별						
경지없는농가	14,325	-	-	-	-	-
0.1ha미만	28,113	1,948	2,186	11,340	10,752	588
0.1-0.2ha미만	142,203	38,793	12,915	50,550	47,487	3,063
0.2-0.3ha미만	103,014	49,045	11,434	22,110	18,985	3,125
0.3-0.5ha미만	203,408	105,010	23,926	40,559	31,646	8,913
0.5-0.7ha미만	145,635	81,007	16,694	28,037	17,646	10,391
0.7-1.0ha미만	162,216	87,948	23,043	32,239	19,031	13,207
1.0-1.5ha미만	154,672	87,180	21,539	30,120	16,806	13,314
1.5-2.0ha미만	89,176	45,617	14,316	18,887	11,042	7,845
2.0-3.0ha미만	80,963	44,993	11,566	14,924	9,210	5,713
3.0-5.0ha미만	55,904	33,902	6,516	8,557	6,152	2,405
5.0-7.0ha미만	17,427	12,408	1,091	1,526	1,113	414
7.0-10.0ha미만	8,895	6,517	548	869	678	191
10.0ha이상	6,098	4,052	184	616	509	107
전경업별						
전업	707,056	342,139	87,128	157,722	108,763	48,959
겸업	504,994	256,281	58,828	102,612	82,294	20,318
1종겸업	159,568	74,493	22,303	35,302	22,042	13,260
2종겸업	345,426	181,788	36,525	67,310	60,252	7,058
경영주성별						
경영주-남자	994,784	491,503	124,275	208,334	145,185	63,149
경영주-여자	217,266	106,917	21,681	52,000	45,872	6,128
시도별						
서울특별시	2,445	1,054	78	751	587	164
부산광역시	7,960	2,800	583	3,309	2,661	647
대구광역시	15,406	5,755	2,651	4,014	2,371	1,643
인천광역시	12,984	7,905	439	2,983	2,661	322
광주광역시	11,646	7,174	920	2,559	921	1,638
대전광역시	7,975	3,178	817	1,576	1,307	269
울산광역시	13,320	6,653	2,094	1,719	1,477	241
경기도	137,670	75,542	6,630	26,609	20,294	6,315
강원도	76,562	29,355	1,809	20,249	17,034	3,215
충청북도	85,388	38,234	14,494	14,464	12,226	2,238
충청남도	160,734	98,451	8,020	28,038	15,865	12,173
전라북도	112,607	69,667	5,891	18,200	14,117	4,083
전라남도	185,569	102,172	15,599	43,727	36,743	6,985
경상북도	203,169	82,234	50,341	40,516	28,214	12,302
경상남도	143,971	68,246	17,979	39,106	22,442	16,664
제주도	34,645	-	17,611	12,514	12,137	377

28. 영농형태별 농가수(계속)

(단위 : 가구)

특용작물	화 훼	일반밭작물	축 산	기 타
40,261	11,287	73,111	76,403	6,278
-	-	-	14,227	98
1,563	643	3,903	6,399	132
7,837	1,328	24,041	6,042	697
3,791	1,007	10,448	4,498	680
7,006	2,700	13,933	9,237	1,038
3,949	1,597	6,209	7,345	797
3,684	1,471	4,805	8,298	729
3,266	975	3,338	7,850	403
2,881	552	1,974	4,289	660
2,622	420	1,647	4,450	342
2,044	531	1,532	2,557	266
960	26	567	679	170
394	-	251	229	87
264	37	462	303	180
23,249	5,907	39,460	48,405	3,047
17,012	5,379	33,650	27,998	3,231
6,003	2,041	4,668	13,722	1,034
11,009	3,338	28,982	14,276	2,198
32,862	9,969	52,400	70,229	5,212
7,399	1,318	20,711	6,174	1,066
5	518	8	30	-
36	653	89	468	22
617	210	845	1,236	77
225	14	628	768	21
97	45	523	186	143
743	328	758	474	100
268	122	315	2,149	-
3,633	3,986	10,430	10,238	601
3,853	462	14,936	5,666	231
4,564	369	7,789	5,009	465
7,425	837	7,388	10,046	530
6,178	1,296	3,776	6,767	831
4,295	1,091	8,634	8,548	1,502
4,999	221	9,576	14,385	897
2,294	1,046	4,985	9,801	514
1,028	88	2,429	633	344

29. 경영주 연령별 농가수

	합 계	20세미만	20~24	25~29	30~34	35~39
전국	1,212,050	-	25	1,116	4,949	18,190
경지규모별						
경지없는농가	14,325	-	-	74	188	400
0.1ha미만	28,113	-	22	67	173	548
0.1-0.2ha미만	142,203	-	-	108	378	1,822
0.2-0.3ha미만	103,014	-	-	47	511	1,430
0.3-0.5ha미만	203,408	-	3	92	812	3,180
0.5-0.7ha미만	145,635	-	-	178	529	2,007
0.7-1.0ha미만	162,216	-	-	160	666	1,592
1.0-1.5ha미만	154,672	-	-	130	604	2,032
1.5-2.0ha미만	89,176	-	-	102	477	1,268
2.0-3.0ha미만	80,963	-	-	41	213	1,301
3.0-5.0ha미만	55,904	-	-	-	258	1,275
5.0-7.0ha미만	17,427	-	-	14	92	503
7.0-10.0ha미만	8,895	-	-	21	21	429
10.0ha이상	6,098	-	-	83	27	401
영농형태별						
논벼	598,420	-	-	421	2,265	8,229
과수	145,956	-	-	86	497	2,427
채소	260,334	-	25	197	1,263	4,177
특용작물	40,261	-	-	76	138	648
화훼	11,287	-	-	59	104	259
일반밭작물	73,111	-	-	65	171	911
축산	76,403	-	-	213	512	1,440
기타	6,278	-	-	-	-	99
시도별						
서울특별시	2,445	-	3	-	6	20
부산광역시	7,960	-	-	7	11	72
대구광역시	15,406	-	-	32	23	207
인천광역시	12,984	-	-	40	28	119
광주광역시	11,646	-	-	9	-	468
대전광역시	7,975	-	-	19	-	38
울산광역시	13,320	-	-	-	37	89
경기도	137,670	-	-	62	657	2,184
강원도	76,562	-	-	51	385	1,030
충청북도	85,388	-	-	34	348	1,140
충청남도	160,734	-	22	313	534	2,404
전라북도	112,607	-	-	192	352	1,533
전라남도	185,569	-	-	37	1,142	2,790
경상북도	203,169	-	-	99	532	2,705
경상남도	143,971	-	-	115	573	1,417
제주도	34,645	-	-	104	321	1,974

29. 경영주 연령별 농가수(계속)

(단위 : 가구)

40~44	45~49	50~54	55~59	60~64	65~69	70세이상
43,752	94,391	137,013	145,915	183,835	213,133	369,729
887	2,300	2,898	2,057	2,088	1,293	2,138
1,202	2,376	2,331	2,646	3,274	4,578	10,896
3,526	8,943	10,796	14,266	18,757	23,314	60,293
3,506	6,746	9,325	10,879	15,250	16,738	38,582
6,265	13,600	20,381	22,394	27,558	35,521	73,601
5,499	9,146	13,991	15,921	20,893	26,855	50,617
4,933	11,076	16,824	18,364	24,975	31,369	52,256
4,751	11,139	16,963	18,025	26,377	32,464	42,187
3,401	7,675	11,053	12,604	15,295	17,119	20,182
3,262	8,272	13,498	12,768	15,286	13,973	12,352
3,312	7,561	11,343	10,374	9,520	7,433	4,827
1,365	2,813	3,917	3,161	2,678	1,520	1,364
1,169	1,594	2,174	1,348	1,395	567	177
674	1,151	1,521	1,108	488	388	256
18,949	40,334	59,444	65,211	86,414	112,249	204,903
5,590	11,342	19,628	21,342	24,496	24,587	35,962
10,323	21,998	29,259	32,803	41,666	43,948	74,675
1,960	3,379	5,714	4,846	6,258	6,893	10,349
875	1,892	2,254	1,782	1,596	1,083	1,384
2,021	4,787	6,616	7,547	9,929	13,217	27,847
3,842	9,925	13,328	11,716	12,250	10,093	13,083
192	734	769	668	1,227	1,064	1,525
137	97	567	348	509	195	563
237	605	1,350	1,253	1,537	1,074	1,812
685	1,454	1,743	1,903	2,743	2,616	3,999
610	1,278	1,555	1,301	2,096	2,435	3,522
258	952	1,599	1,498	2,111	1,754	2,997
324	467	851	858	1,508	1,622	2,289
606	784	1,282	1,371	2,208	3,001	3,942
6,580	14,659	19,033	16,721	20,561	21,969	35,241
3,339	7,445	10,133	8,868	11,592	13,415	20,302
3,582	6,498	11,379	10,801	11,428	14,888	25,289
5,134	13,222	19,172	20,210	24,006	25,874	49,844
4,135	7,894	12,130	13,336	17,638	20,283	35,113
5,401	13,305	16,217	20,325	27,610	34,924	63,816
5,834	12,487	21,761	24,977	30,642	38,797	65,336
4,155	9,796	14,204	18,491	22,656	24,849	47,714
2,735	3,448	4,037	3,655	4,989	5,437	7,946

30. 가구원수별 농가수

	합 계	1 인	2 인	3 인	4 인
전국	1,212,050	177,619	567,850	199,905	134,929
경지규모별					
경지없는농가	14,325	2,519	5,736	2,614	1,828
0.1ha미만	28,113	7,195	11,133	3,990	3,421
0.1-0.2ha미만	142,203	40,702	56,726	18,937	14,925
0.2-0.3ha미만	103,014	23,660	41,985	15,586	12,012
0.3-0.5ha미만	203,408	39,900	92,611	29,912	20,952
0.5-0.7ha미만	145,635	22,809	71,228	22,609	14,634
0.7-1.0ha미만	162,216	19,225	83,469	27,230	16,443
1.0-1.5ha미만	154,672	12,153	82,247	27,609	16,146
1.5-2.0ha미만	89,176	4,321	47,752	16,568	9,885
2.0-3.0ha미만	80,963	2,776	40,375	15,044	10,512
3.0-5.0ha미만	55,904	1,552	23,861	12,305	7,889
5.0-7.0ha미만	17,427	461	6,365	3,972	2,998
7.0-10.0ha미만	8,895	242	2,837	2,022	1,759
10.0ha이상	6,098	104	1,527	1,507	1,525
영농형태별					
논벼	598,420	89,025	285,789	97,558	61,887
과수	145,956	17,515	69,757	24,417	18,891
채소	260,334	39,824	119,673	43,217	29,120
특용작물	40,261	5,834	18,952	6,671	4,292
화훼	11,287	685	3,708	2,957	2,308
일반밭작물	73,111	16,727	32,644	9,912	7,041
축산	76,403	7,140	34,387	14,141	10,807
기타	6,278	869	2,941	1,033	583
시도별					
서울특별시	2,445	63	513	551	881
부산광역시	7,960	753	2,563	1,619	1,540
대구광역시	15,406	1,662	5,630	3,219	2,761
인천광역시	12,984	1,312	5,504	2,329	1,772
광주광역시	11,646	1,295	3,883	2,038	2,293
대전광역시	7,975	930	2,741	1,983	1,275
울산광역시	13,320	1,924	4,649	3,083	1,779
경기도	137,670	10,278	50,714	27,057	23,203
강원도	76,562	9,107	36,711	13,325	9,213
충청북도	85,388	11,482	40,023	14,349	9,676
충청남도	160,734	20,083	77,060	28,580	17,471
전라북도	112,607	17,020	55,055	18,110	10,600
전라남도	185,569	36,927	95,655	23,660	15,411
경상북도	203,169	34,475	104,879	31,468	17,586
경상남도	143,971	25,967	69,727	22,260	13,904
제주도	34,645	4,340	12,545	6,275	5,564

30. 가구원수별 농가수(계속)

(단위 : 가구)

5 인	6 인	7 인	8 인	9 인	10 인 이 상
77,206	38,612	12,160	2,915	691	161
975	533	82	39	-	-
1,482	568	283	5	37	-
6,740	2,918	1,057	163	25	10
6,200	2,575	780	168	44	3
12,292	5,678	1,521	437	54	53
8,136	4,546	1,263	288	123	-
9,937	3,979	1,485	370	64	14
9,724	4,804	1,557	327	88	17
5,156	3,897	1,201	288	80	27
6,677	3,986	1,139	354	61	38
5,846	3,375	878	163	35	-
2,177	799	471	142	42	-
1,057	686	187	66	38	-
808	267	256	104	-	-
36,926	19,475	5,924	1,390	327	121
8,873	4,623	1,312	432	122	14
17,832	7,324	2,542	596	195	12
2,507	1,547	352	104	-	-
1,124	321	95	87	-	3
3,859	1,854	892	169	-	11
5,488	3,347	908	138	48	-
597	120	135	-	-	-
272	140	19	3	-	3
1,036	295	101	52	-	-
1,327	608	127	28	44	-
1,222	671	87	53	33	-
1,356	593	152	36	-	-
313	463	258	13	-	-
933	745	190	16	-	-
14,887	7,855	2,700	792	95	89
4,796	2,301	916	141	36	16
5,466	3,198	895	242	41	17
9,922	5,102	2,003	417	97	-
6,495	3,861	1,136	291	37	-
7,887	4,136	1,399	388	106	-
9,547	3,590	1,253	262	93	16
7,514	3,589	779	181	30	20
4,234	1,464	147	-	78	-

31. 농업종사 가구원수별 농가수

	농업종사 가구원수				
	합 계	1 인	2 인	3 인	4 인 이상
전국	1,211,940	257,400	790,007	120,405	44,128
경지규모별					
경지없는농가	14,325	4,499	8,589	978	259
0.1ha미만	28,113	10,358	15,767	1,679	310
0.1-0.2ha미만	142,191	54,800	77,865	7,743	1,782
0.2-0.3ha미만	103,000	33,790	59,631	7,544	2,035
0.3-0.5ha미만	203,365	56,788	124,966	16,759	4,853
0.5-0.7ha미만	145,613	32,455	95,901	12,822	4,435
0.7-1.0ha미만	162,196	27,264	112,126	17,425	5,381
1.0-1.5ha미만	154,672	19,092	111,299	17,617	6,665
1.5-2.0ha미만	89,176	8,150	65,739	10,623	4,664
2.0-3.0ha미만	80,963	5,103	59,001	10,943	5,917
3.0-5.0ha미만	55,904	3,375	38,244	10,021	4,266
5.0-7.0ha미만	17,427	880	11,290	3,248	2,009
7.0-10.0ha미만	8,895	566	5,746	1,870	713
10.0ha이상	6,098	281	3,844	1,133	840
영농형태별					
논벼	598,386	131,623	386,304	60,135	20,324
과수	145,956	24,985	98,703	15,054	7,214
채소	260,334	54,767	170,541	25,584	9,442
특용작물	40,261	8,372	26,837	3,976	1,075
화훼	11,287	1,693	7,364	1,632	598
일반밭작물	73,111	22,455	44,220	4,681	1,754
축산	76,403	12,039	52,041	8,873	3,450
기타	6,202	1,465	3,997	469	271
시도별					
서울특별시	2,445	240	1,687	271	247
부산광역시	7,949	1,813	4,971	823	343
대구광역시	15,406	2,611	10,309	1,569	916
인천광역시	12,984	2,264	8,176	1,837	706
광주광역시	11,646	2,613	7,134	1,304	594
대전광역시	7,975	1,698	5,005	909	363
울산광역시	13,320	2,869	7,655	2,102	693
경기도	137,667	21,224	89,742	18,083	8,618
강원도	76,509	14,972	51,446	7,486	2,606
충청북도	85,388	16,992	55,437	9,522	3,437
충청남도	160,712	30,856	105,260	17,911	6,685
전라북도	112,607	23,349	73,973	11,435	3,849
전라남도	185,569	46,360	121,267	13,718	4,223
경상북도	203,169	47,545	132,122	17,836	5,667
경상남도	143,949	34,873	93,073	12,307	3,696
제주도	34,645	7,122	22,750	3,291	1,482

31. 농업종사 가구원수별 농가수(계속)

(단위 : 가구)

농업종사 가구원수				
합 계	1 인	2 인	3 인	4 인 이 상
1,106,267	381,927	660,850	51,014	12,476
13,238	5,496	7,094	550	97
24,578	13,569	10,572	379	57
119,193	72,044	45,414	1,582	153
86,837	46,908	38,410	1,432	87
178,075	80,089	92,930	4,294	761
133,109	48,447	79,989	4,045	628
151,175	44,375	98,872	6,925	1,003
147,721	33,675	104,128	8,369	1,549
86,478	14,942	63,657	6,249	1,630
79,103	11,282	58,778	6,557	2,486
54,794	7,281	38,988	6,267	2,258
17,105	2,146	11,786	2,179	994
8,858	1,075	6,237	1,239	307
6,003	599	3,993	944	467
542,291	193,854	321,330	22,663	4,444
135,659	41,626	84,713	7,191	2,130
239,393	77,348	146,640	12,238	3,167
36,868	13,193	21,521	1,731	423
10,393	2,988	6,353	739	313
63,615	32,475	29,334	1,410	396
72,726	18,509	47,994	4,700	1,523
5,322	1,934	2,966	343	79
2,093	441	1,446	187	18
7,132	2,367	4,277	435	53
14,491	5,575	8,530	312	73
11,928	4,287	6,742	640	259
10,044	3,969	5,468	448	160
6,947	2,980	3,603	350	13
12,366	4,699	6,592	966	109
120,082	41,909	70,077	6,584	1,512
69,548	23,752	41,484	3,555	758
77,158	26,180	46,000	3,688	1,290
145,442	46,652	89,652	6,806	2,332
104,817	34,818	64,004	4,897	1,098
170,899	59,870	102,451	7,277	1,300
189,882	63,194	115,582	8,793	2,312
132,972	48,170	78,901	5,020	881
30,467	13,064	16,041	1,056	307

32. 농축산물 판매규모별 농가수

	합 계	50만원 미만	50 ~ 100	100 ~ 200	200 ~ 500
전국	1,212,050	192,814	64,424	104,532	226,534
경지규모별					
경지없는농가	14,325	1,645	251	894	1,467
0.1ha미만	28,113	13,303	3,717	3,199	2,818
0.1-0.2ha미만	142,203	78,023	19,835	19,150	14,580
0.2-0.3ha미만	103,014	40,790	14,102	18,346	17,557
0.3-0.5ha미만	203,408	42,935	18,084	38,824	57,416
0.5-0.7ha미만	145,635	9,985	5,898	16,486	56,276
0.7-1.0ha미만	162,216	3,443	2,013	5,956	48,619
1.0-1.5ha미만	154,672	1,490	467	1,388	21,683
1.5-2.0ha미만	89,176	417	48	160	4,164
2.0-3.0ha미만	80,963	348	-	103	1,352
3.0-5.0ha미만	55,904	274	9	26	470
5.0-7.0ha미만	17,427	83	-	-	46
7.0-10.0ha미만	8,895	41	-	-	86
10.0ha이상	6,098	39	-	-	-
영농형태별					
논벼	598,420	94,843	30,842	59,015	141,777
과수	145,956	7,094	3,653	7,270	21,465
채소	260,334	44,276	16,317	22,545	37,115
특용작물	40,261	9,800	2,481	2,834	4,389
화훼	11,287	2,042	31	582	585
일반밭작물	73,111	29,594	9,965	9,211	12,039
축산	76,403	3,143	900	2,859	8,406
기타	6,278	2,022	235	216	756
시도별					
서울특별시	2,445	308	163	166	404
부산광역시	7,960	1,441	371	919	1,121
대구광역시	15,406	4,182	805	2,176	2,847
인천광역시	12,984	1,685	633	892	1,953
광주광역시	11,646	3,585	692	970	2,185
대전광역시	7,975	2,790	187	888	1,665
울산광역시	13,320	2,920	896	1,000	2,663
경기도	137,670	26,051	5,874	10,713	24,465
강원도	76,562	14,945	4,488	7,238	13,964
충청북도	85,388	14,935	3,956	6,949	16,351
충청남도	160,734	27,854	6,463	12,279	30,217
전라북도	112,607	12,641	5,203	9,041	21,461
전라남도	185,569	21,802	12,460	19,274	39,115
경상북도	203,169	29,325	9,849	15,472	32,392
경상남도	143,971	27,342	12,064	15,537	30,006
제주도	34,645	1,008	319	1,018	5,725

32. 농축산물 판매규모별 농가수(계속)

(단위 : 가구)

500~1,000	1,000~2,000	2,000~3,000	3,000~5,000	5,000~1억	1억~2억	2억원 이상
190,415	177,403	98,630	83,223	52,489	14,573	7,014
1,320	1,639	1,347	1,669	1,400	1,289	1,404
1,251	1,275	556	879	469	269	379
5,048	2,647	1,057	715	551	251	344
6,138	2,826	1,162	1,210	437	185	261
23,050	12,606	4,222	3,783	1,508	427	552
28,044	15,185	6,329	4,319	1,908	870	336
53,742	25,111	11,230	7,059	3,376	1,227	439
51,392	42,863	16,387	11,247	5,919	1,448	388
13,991	37,636	14,717	10,715	5,362	1,604	365
5,108	27,335	22,426	13,853	7,904	1,854	681
1,073	6,932	16,839	18,585	9,102	1,705	888
144	981	1,654	6,861	6,518	930	211
52	293	521	1,726	5,053	834	289
62	74	183	602	2,980	1,681	478
110,798	85,429	36,016	24,673	13,559	1,301	166
25,706	31,091	20,757	17,785	9,596	1,234	304
33,465	36,869	26,893	23,836	14,635	3,854	529
4,058	4,724	3,534	3,696	3,366	974	406
803	1,378	1,347	1,882	1,555	759	323
4,673	4,025	1,523	1,140	589	287	65
10,208	12,891	8,016	9,773	8,855	6,149	5,203
704	996	545	439	333	15	17
687	172	229	210	60	37	9
955	758	879	715	499	238	65
1,877	1,342	709	853	544	60	11
2,471	3,110	938	677	542	57	26
1,101	1,332	669	767	151	171	24
534	755	475	451	64	152	13
1,831	2,014	661	705	474	95	60
22,140	19,812	10,209	8,527	5,588	2,692	1,598
10,736	10,454	6,060	4,609	2,678	1,069	321
14,125	12,817	5,795	5,627	3,817	720	297
27,228	23,900	11,495	10,700	7,257	1,976	1,366
20,308	18,578	10,008	7,425	5,609	1,495	837
31,374	27,692	14,337	10,678	6,691	1,377	768
30,431	30,652	21,874	18,579	11,359	2,526	708
17,850	15,370	9,248	8,864	5,534	1,603	553
6,768	8,644	5,045	3,836	1,621	305	357

33. 농축산물 판매방법별 농가수

	합 계	도매시장	산지공판장	농 협 · 농업법인	정부에 판매
전국	1,212,050	65,015	35,733	401,418	58,533
경지규모별					
경지없는농가	14,325	617	307	1,803	-
0.1ha미만	28,113	996	357	2,567	30
0.1-0.2ha미만	142,203	3,039	2,320	12,735	1,766
0.2-0.3ha미만	103,014	3,276	2,089	16,211	4,370
0.3-0.5ha미만	203,408	8,548	5,340	48,911	12,522
0.5-0.7ha미만	145,635	8,881	4,454	52,426	9,756
0.7-1.0ha미만	162,216	10,722	5,598	65,761	10,695
1.0-1.5ha미만	154,672	10,397	5,725	71,083	9,228
1.5-2.0ha미만	89,176	7,457	3,572	41,682	3,694
2.0-3.0ha미만	80,963	5,245	3,572	40,916	3,235
3.0-5.0ha미만	55,904	3,711	1,581	29,655	1,912
5.0-7.0ha미만	17,427	1,020	605	9,745	726
7.0-10.0ha미만	8,895	549	135	4,639	434
10.0ha이상	6,098	558	80	3,285	164
영농형태별					
논벼	598,420	3,351	2,260	276,584	57,637
과수	145,956	20,486	18,780	48,056	9
채소	260,334	29,097	10,465	50,831	315
특용작물	40,261	3,629	1,124	6,055	350
화훼	11,287	2,961	915	388	12
일반밭작물	73,111	1,887	507	9,088	184
축산	76,403	3,604	1,683	9,933	27
기타	6,278	-	-	482	-
시도별					
서울특별시	2,445	310	14	130	6
부산광역시	7,960	411	494	1,138	166
대구광역시	15,406	783	987	2,238	367
인천광역시	12,984	273	176	3,186	339
광주광역시	11,646	1,143	813	3,183	1,016
대전광역시	7,975	803	91	877	177
울산광역시	13,320	422	224	2,720	401
경기도	137,670	7,345	1,250	44,000	2,136
강원도	76,562	3,672	330	24,783	1,241
충청북도	85,388	7,035	2,061	25,969	2,751
충청남도	160,734	10,612	2,221	45,982	9,533
전라북도	112,607	4,363	1,670	46,475	4,387
전라남도	185,569	6,628	4,832	75,038	13,320
경상북도	203,169	11,334	14,540	62,340	9,355
경상남도	143,971	8,972	5,916	50,713	13,336
제주도	34,645	909	115	12,646	-

33. 농축산물 판매방법별 농가수(계속)

(단위 : 가구)

수 집 상	개인소비자	대 형 유통업체	대량수요처	가공업체	재래시장	기 타 (판매없음)
205,461	212,869	8,162	3,854	36,995	25,123	158,887
3,997	2,802	556	165	1,582	914	1,582
3,480	7,521	219	172	414	1,429	10,928
13,921	38,293	346	139	893	5,578	63,173
12,362	27,536	205	64	1,200	2,988	32,711
31,307	51,172	820	658	3,415	4,725	35,991
24,380	29,285	739	402	4,012	2,553	8,747
33,095	23,823	1,000	447	5,333	2,914	2,827
30,094	16,470	1,298	608	6,187	1,953	1,629
19,190	6,933	930	347	4,199	757	415
16,580	4,835	798	401	4,241	747	393
11,191	3,061	869	242	2,987	414	282
3,032	716	130	107	1,098	126	121
1,714	209	169	82	892	23	50
1,118	213	80	21	542	-	39
65,500	80,871	1,997	1,292	21,718	3,806	83,405
24,309	25,027	962	156	952	1,947	5,273
68,459	56,600	2,245	515	822	7,076	33,910
5,768	9,649	408	245	4,678	956	7,399
2,309	1,635	577	390	3	21	2,076
9,862	26,058	202	36	276	2,921	22,089
26,962	11,713	1,758	1,095	8,548	8,217	2,862
2,292	1,316	13	124	-	178	1,872
321	1,208	3	21	19	205	208
1,395	2,436	146	30	305	218	1,220
1,515	4,596	-	-	989	584	3,347
3,038	4,245	33	33	113	99	1,450
517	1,753	-	13	106	41	3,061
1,018	2,285	13	-	19	315	2,377
854	4,251	121	116	129	1,786	2,297
14,809	39,317	1,782	672	3,326	839	22,194
10,365	20,206	243	300	2,777	1,117	11,528
11,967	16,584	1,244	405	2,924	964	13,482
32,177	24,730	1,018	779	6,183	2,645	24,854
17,900	21,399	476	217	4,274	1,860	9,586
36,618	24,090	819	521	2,736	4,193	16,773
40,953	24,249	1,527	530	8,387	5,543	24,411
13,413	20,414	602	217	4,345	4,715	21,329
18,602	1,107	132	-	365	-	770

34. 정보화현황별 농가수

	합 계	컴퓨터미보유	컴퓨터 보유	컴퓨터 활용여부	
				미 활용	활 용
전국	1,212,050	702,112	509,938	385,833	124,105
경지규모별					
경지없는농가	14,325	6,202	8,123	4,775	3,348
0.1ha미만	28,113	17,552	10,561	8,610	1,951
0.1-0.2ha미만	142,203	89,651	52,553	45,700	6,852
0.2-0.3ha미만	103,014	61,754	41,260	35,413	5,846
0.3-0.5ha미만	203,408	122,738	80,671	65,859	14,811
0.5-0.7ha미만	145,635	91,171	54,465	42,372	12,092
0.7-1.0ha미만	162,216	101,138	61,078	46,287	14,791
1.0-1.5ha미만	154,672	92,917	61,755	46,241	15,514
1.5-2.0ha미만	89,176	49,541	39,635	28,145	11,490
2.0-3.0ha미만	80,963	39,616	41,347	27,784	13,564
3.0-5.0ha미만	55,904	21,217	34,687	21,318	13,369
5.0-7.0ha미만	17,427	5,608	11,818	6,659	5,159
7.0-10.0ha미만	8,895	1,971	6,924	3,918	3,005
10.0ha이상	6,098	1,036	5,062	2,750	2,312
영농형태별					
논벼	598,420	366,852	231,568	192,241	39,327
과수	145,956	76,184	69,772	47,461	22,311
채소	260,334	151,904	108,430	78,992	29,438
특용작물	40,261	22,384	17,876	11,609	6,267
화훼	11,287	2,570	8,717	4,750	3,966
일반밭작물	73,111	44,765	28,345	23,272	5,073
축산	76,403	34,348	42,055	25,282	16,773
기타	6,278	3,104	3,174	2,225	950
시도별					
서울특별시	2,445	743	1,702	1,245	457
부산광역시	7,960	3,381	4,579	3,573	1,005
대구광역시	15,406	6,572	8,834	6,918	1,916
인천광역시	12,984	6,121	6,863	5,227	1,636
광주광역시	11,646	5,026	6,620	4,914	1,706
대전광역시	7,975	3,348	4,627	3,684	943
울산광역시	13,320	6,491	6,829	6,052	777
경기도	137,670	50,986	86,683	70,275	16,408
강원도	76,562	40,025	36,536	26,208	10,328
충청북도	85,388	46,719	38,669	27,708	10,960
충청남도	160,734	94,087	66,647	51,393	15,254
전라북도	112,607	70,624	41,983	31,870	10,113
전라남도	185,569	130,465	55,104	40,438	14,666
경상북도	203,169	130,330	72,839	52,616	20,223
경상남도	143,971	91,783	52,188	39,138	13,050
제주도	34,645	15,411	19,235	14,573	4,662

34. 정보화현황별 농가수(계속)

(단위 : 가구)

					활 용 용 도				
농업정보수집	전자상거래	시설자동화	농업경영관리	기	타				
109,292	5,025	736	4,207		4,845				
2,853	23	39	392		41				
1,746	88	-	103		14				
5,777	110	-	261		704				
4,943	166	-	300		438				
13,071	484	110	305		841				
10,579	485	173	306		550				
12,828	700	67	419		776				
14,051	646	38	423		356				
10,249	537	21	321		362				
12,180	593	55	471		266				
11,937	668	127	357		280				
4,387	266	47	284		175				
2,661	146	44	112		42				
2,032	111	16	153		-				
34,354	1,054	168	1,007		2,743				
19,376	1,728	48	595		564				
26,748	905	91	738		956				
5,605	310	60	251		42				
3,636	190	27	114		-				
4,353	419	15	54		231				
14,425	263	328	1,449		309				
793	157	-	-		-				
421	14	-	22		-				
686	125	-	11		183				
1,727	22	-	-		166				
1,354	21	-	32		228				
1,153	-	13	87		453				
917	13	-	13		-				
756	-	-	21		-				
14,565	514	179	875		276				
9,130	429	-	314		455				
9,935	420	148	389		67				
13,307	790	137	804		216				
9,163	360	37	379		174				
12,340	647	107	442		1,131				
18,181	802	116	363		760				
11,390	581	-	344		734				
4,264	287	-	112		-				

35. 연령별 및 성별 농가인구

	농 가 인 구			0 ~ 4 세		
	합 계	남	여	계	남	여
전국	3,186,753	1,542,337	1,644,417	63,308	33,753	29,555
경지규모별						
경지없는농가	38,101	19,803	18,298	1,175	679	496
0.1ha미만	68,279	30,870	37,409	1,686	740	946
0.1-0.2ha미만	330,912	150,243	180,668	6,157	3,270	2,887
0.2-0.3ha미만	256,123	120,926	135,197	5,640	2,974	2,667
0.3-0.5ha미만	509,338	241,340	267,998	9,062	4,239	4,824
0.5-0.7ha미만	371,836	178,998	192,838	7,051	3,724	3,327
0.7-1.0ha미만	421,255	206,754	214,500	7,618	4,579	3,039
1.0-1.5ha미만	415,979	206,792	209,187	8,167	4,762	3,404
1.5-2.0ha미만	249,948	123,819	126,130	4,889	2,467	2,422
2.0-3.0ha미만	239,750	119,388	120,362	4,851	2,594	2,257
3.0-5.0ha미만	174,995	87,922	87,073	3,962	2,201	1,762
5.0-7.0ha미만	57,588	28,662	28,925	1,291	596	695
7.0-10.0ha미만	30,602	15,165	15,438	889	431	458
10.0ha이상	22,048	11,655	10,393	869	498	372
영농형태별						
논벼	1,559,035	753,891	805,144	30,089	15,666	14,423
과수	391,823	193,108	198,715	7,847	4,486	3,361
채소	682,851	325,390	357,461	13,796	6,803	6,992
특용작물	106,039	50,915	55,123	2,445	1,610	835
화훼	35,138	18,248	16,890	625	318	307
일반밭작물	178,061	83,226	94,834	3,152	1,863	1,289
축산	216,972	109,530	107,441	4,808	2,724	2,084
기타	16,835	8,028	8,807	546	282	264
시도별						
서울특별시	8,657	4,190	4,467	49	18	31
부산광역시	24,971	12,317	12,654	278	120	158
대구광역시	45,413	23,319	22,094	713	316	397
인천광역시	37,867	18,463	19,404	603	288	314
광주광역시	36,037	17,384	18,653	869	422	447
대전광역시	23,709	11,834	11,875	518	154	364
울산광역시	38,185	18,890	19,294	709	440	269
경기도	434,244	216,578	217,667	10,189	5,335	4,854
강원도	205,178	101,060	104,118	3,847	2,156	1,691
충청북도	228,531	112,508	116,024	4,489	2,555	1,935
충청남도	428,273	210,135	218,139	8,393	4,259	4,134
전라북도	290,123	140,604	149,518	6,952	3,683	3,269
전라남도	438,961	203,519	235,442	8,154	4,314	3,840
경상북도	490,120	235,003	255,117	7,658	4,272	3,387
경상남도	354,291	166,590	187,701	6,034	3,257	2,777
제주도	102,192	49,942	52,250	3,852	2,164	1,688

35. 연령별 및 성별 농가인구(계속)

(단위 : 명)

5 ~ 9 세			10 ~ 14 세		
계	남	여	계	남	여
91,056	48,779	42,277	133,484	72,147	61,338
1,164	544	620	1,944	775	1,169
2,621	1,375	1,246	3,194	1,638	1,555
9,468	4,976	4,492	12,582	6,515	6,067
7,897	4,229	3,668	9,776	5,054	4,722
14,486	7,968	6,519	21,359	11,674	9,685
10,685	5,448	5,238	14,492	8,009	6,484
10,458	5,710	4,747	16,158	8,416	7,743
10,141	5,952	4,189	15,377	8,813	6,564
7,147	3,623	3,525	9,911	5,451	4,461
6,735	3,531	3,204	11,497	6,486	5,010
6,240	3,326	2,914	9,686	5,268	4,418
1,644	763	881	3,381	1,938	1,443
1,340	714	626	2,531	1,114	1,417
1,030	621	409	1,597	996	601
42,410	23,212	19,198	61,444	33,469	27,974
11,228	5,887	5,341	16,393	9,138	7,254
20,604	10,917	9,687	29,629	16,091	13,538
3,314	1,636	1,678	5,004	2,740	2,264
1,178	724	454	1,912	1,094	818
5,683	2,939	2,745	7,572	4,063	3,509
6,338	3,273	3,065	10,604	5,017	5,587
300	192	108	927	535	393
197	58	140	219	58	161
513	386	127	790	536	254
1,276	802	474	2,102	972	1,130
1,120	605	515	1,874	1,043	831
1,534	601	933	1,555	971	584
686	389	297	994	536	458
1,173	579	594	1,350	756	594
14,119	7,399	6,720	21,329	11,571	9,757
6,479	3,292	3,187	9,251	4,838	4,413
7,079	3,660	3,418	9,631	5,030	4,601
11,336	6,492	4,844	18,029	10,111	7,918
7,920	4,715	3,205	12,415	6,947	5,468
12,389	6,700	5,689	17,815	8,687	9,129
10,736	5,912	4,823	15,497	8,679	6,818
8,823	4,809	4,014	13,791	7,631	6,160
5,676	2,380	3,296	6,842	3,781	3,061

35. 연령별 및 성별 농가인구(계속)

15 ~ 19 세			20 ~ 24 세		
계	남	여	계	남	여
133,136	70,631	62,505	91,869	43,359	48,510
2,458	1,376	1,082	1,313	759	554
2,915	1,798	1,117	1,939	818	1,121
13,362	7,182	6,180	8,759	4,239	4,520
10,236	5,920	4,316	7,266	3,006	4,260
20,179	10,441	9,737	14,883	6,537	8,347
13,088	6,919	6,169	10,395	4,703	5,692
16,161	8,616	7,545	11,120	5,343	5,777
15,423	8,110	7,313	11,851	5,820	6,031
10,395	5,304	5,091	6,610	3,206	3,404
10,610	5,553	5,058	7,717	3,663	4,054
10,265	5,299	4,966	5,628	2,875	2,752
4,027	1,991	2,036	1,989	992	997
2,301	1,193	1,109	1,562	820	742
1,715	928	786	837	577	259
61,287	31,937	29,351	44,520	21,065	23,455
15,209	8,450	6,759	13,201	5,976	7,225
29,587	15,918	13,669	17,846	8,292	9,555
4,688	2,514	2,174	3,003	1,310	1,693
2,601	1,577	1,024	1,542	765	777
6,796	3,274	3,523	3,910	1,808	2,102
12,251	6,767	5,484	7,279	3,872	3,407
717	195	522	568	271	297
266	66	200	485	388	98
1,591	914	677	1,719	650	1,070
1,703	1,193	509	2,113	878	1,235
1,568	867	701	1,243	461	782
2,418	1,047	1,371	1,899	814	1,085
1,238	603	635	609	269	341
1,496	987	509	1,084	400	684
23,805	12,752	11,052	18,989	9,023	9,966
8,805	4,914	3,891	4,629	2,429	2,200
9,036	4,780	4,256	6,784	3,192	3,593
19,184	10,080	9,104	12,487	5,773	6,714
11,784	5,886	5,897	7,374	3,273	4,101
15,863	8,517	7,346	8,487	3,900	4,587
14,763	7,592	7,171	11,059	6,070	4,989
13,484	7,461	6,023	8,716	3,794	4,922
6,135	2,972	3,163	4,192	2,047	2,145

35. 연령별 및 성별 농가인구(계속)

(단위 : 명)

25 ~ 29 세			30 ~ 34 세		
계	남	여	계	남	여
127,929	71,160	56,769	97,587	56,014	41,574
1,761	1,005	756	1,143	528	614
2,016	956	1,060	1,903	1,014	889
12,538	6,770	5,769	10,779	5,989	4,790
12,033	6,774	5,260	9,292	5,571	3,721
20,424	10,994	9,430	15,901	9,087	6,815
14,613	8,744	5,869	12,076	6,622	5,454
16,224	9,108	7,116	12,134	7,214	4,920
15,489	8,238	7,251	12,273	7,517	4,756
10,031	5,294	4,738	7,062	4,145	2,916
9,985	5,683	4,302	7,024	3,770	3,254
7,664	4,617	3,047	4,858	2,796	2,062
2,750	1,631	1,120	1,776	1,008	768
1,092	510	582	650	431	219
1,308	838	470	716	322	394
60,480	33,951	26,529	47,581	27,725	19,856
17,859	10,214	7,645	11,800	6,945	4,855
27,083	14,963	12,120	21,612	11,990	9,622
3,017	1,711	1,306	3,160	1,471	1,689
2,316	1,376	940	1,579	898	681
5,963	2,954	3,009	5,454	3,361	2,093
10,143	5,526	4,618	6,066	3,400	2,666
1,067	465	602	336	225	112
1,630	636	993	427	307	120
2,068	1,038	1,030	1,196	620	576
2,998	1,882	1,116	1,705	1,105	600
1,465	798	667	1,763	961	802
2,388	1,506	882	1,568	817	751
1,533	720	813	1,220	746	474
2,475	1,278	1,197	1,637	986	651
24,947	13,186	11,761	16,763	9,587	7,176
6,845	3,893	2,953	5,913	3,198	2,715
8,861	5,262	3,599	6,482	3,587	2,894
15,351	9,241	6,110	12,226	7,318	4,907
10,878	6,032	4,846	8,798	5,297	3,502
12,001	6,736	5,265	10,964	5,959	5,005
16,936	8,999	7,937	13,136	7,512	5,624
12,840	7,110	5,730	9,904	6,113	3,791
4,713	2,843	1,870	3,886	1,900	1,987

35. 연령별 및 성별 농가인구(계속)

35 ~ 39 세			40 ~ 44 세		
계	남	여	계	남	여
111,104	61,069	50,035	139,201	70,090	69,111
1,344	730	614	2,411	913	1,498
3,104	1,544	1,560	3,287	1,647	1,640
11,815	6,883	4,932	13,039	6,730	6,309
9,419	4,762	4,657	10,892	5,946	4,946
19,805	10,858	8,948	22,034	11,352	10,683
13,248	7,721	5,527	15,420	8,553	6,867
13,302	7,404	5,899	16,777	8,704	8,074
12,156	6,842	5,313	16,163	8,290	7,873
7,517	4,271	3,246	10,589	5,064	5,525
8,274	4,305	3,969	10,571	4,815	5,756
6,383	3,290	3,092	9,867	4,327	5,540
1,897	1,004	894	3,654	1,713	1,941
1,634	818	817	2,720	1,220	1,501
1,205	638	567	1,776	818	959
54,622	31,083	23,540	63,896	33,294	30,602
13,270	6,807	6,463	15,918	8,541	7,377
23,243	12,461	10,782	32,202	15,695	16,507
3,685	2,098	1,587	5,863	2,866	2,997
1,179	513	667	2,531	1,092	1,439
7,134	4,065	3,068	6,699	3,408	3,291
7,444	3,823	3,622	11,295	4,843	6,451
527	220	307	797	351	446
449	177	272	301	150	151
799	407	392	1,119	446	674
1,848	928	920	2,194	1,248	947
1,198	696	502	2,135	1,027	1,108
1,549	962	587	1,562	811	750
807	633	174	1,328	685	642
2,458	1,470	988	1,769	1,054	715
19,658	10,745	8,914	22,624	10,836	11,788
7,507	3,768	3,739	10,496	5,327	5,168
8,221	4,344	3,877	10,063	5,618	4,445
13,397	7,600	5,796	17,666	8,616	9,050
9,774	5,594	4,180	12,584	6,419	6,165
12,315	6,790	5,525	17,379	8,275	9,104
13,642	7,634	6,007	17,715	9,351	8,364
10,642	5,644	4,997	13,638	6,556	7,082
6,841	3,679	3,162	6,628	3,670	2,959

35. 연령별 및 성별 농가인구(계속)

(단위 : 명)

45 ~ 49 세			50 ~ 54 세		
계	남	여	계	남	여
228,387	107,403	120,985	290,180	134,786	155,395
4,839	2,300	2,539	5,368	3,012	2,356
5,363	2,787	2,576	5,141	2,351	2,790
21,570	10,825	10,745	24,098	10,680	13,418
16,725	7,910	8,814	20,774	9,441	11,333
32,878	15,471	17,407	42,572	19,781	22,792
22,816	10,895	11,921	29,809	13,143	16,666
26,485	12,472	14,013	36,499	16,227	20,271
27,852	12,819	15,032	36,719	16,633	20,086
18,212	8,625	9,587	24,203	11,163	13,040
20,626	9,106	11,520	27,376	13,442	13,934
17,671	8,200	9,470	22,888	11,239	11,649
6,965	3,089	3,877	7,802	3,936	3,865
3,696	1,717	1,979	4,146	2,200	1,946
2,691	1,187	1,504	2,785	1,537	1,248
100,609	47,737	52,872	126,481	58,857	67,624
29,372	12,380	16,992	40,449	18,929	21,519
50,552	24,830	25,722	64,572	28,476	36,096
8,329	3,796	4,533	11,168	5,651	5,517
4,220	1,824	2,395	3,934	2,102	1,832
11,529	5,666	5,863	14,480	6,690	7,789
22,403	10,424	11,979	27,426	13,381	14,046
1,373	745	628	1,670	699	971
280	124	156	1,302	568	734
1,823	780	1,043	2,549	1,340	1,208
3,583	1,853	1,729	3,887	1,953	1,934
3,120	1,550	1,570	3,271	1,627	1,645
2,419	1,090	1,329	3,197	1,474	1,723
1,301	570	731	2,197	864	1,334
2,045	976	1,070	2,661	1,266	1,395
34,863	17,242	17,621	40,936	19,781	21,155
16,908	8,508	8,400	21,689	10,243	11,445
16,823	7,876	8,946	23,101	11,405	11,696
32,427	15,022	17,405	39,023	18,801	20,223
19,097	8,827	10,270	26,220	11,706	14,514
31,006	14,301	16,705	35,145	15,051	20,094
32,206	14,295	17,911	46,327	21,194	25,134
22,938	10,935	12,004	31,342	13,815	17,527
7,549	3,454	4,095	7,335	3,700	3,635

35. 연령별 및 성별 농가인구(계속)

55 ~ 59 세			60 ~ 64 세		
계	남	여	계	남	여
294,005	132,616	161,389	325,428	159,297	166,131
3,752	1,974	1,777	2,993	1,940	1,052
5,080	2,313	2,767	5,700	2,561	3,139
27,805	12,067	15,737	31,752	14,177	17,575
21,979	9,661	12,318	23,896	11,857	12,039
43,448	19,439	24,009	49,338	22,831	26,508
32,083	13,924	18,158	38,199	17,235	20,964
36,773	16,285	20,487	46,741	21,567	25,174
39,864	16,602	23,262	48,266	24,080	24,186
25,719	11,840	13,879	29,500	14,694	14,806
27,027	12,591	14,437	26,836	14,596	12,240
20,193	10,341	9,852	15,044	9,214	5,830
6,046	3,166	2,880	4,178	2,661	1,516
2,396	1,312	1,084	2,050	1,353	696
1,841	1,100	741	935	530	405
134,877	58,296	76,581	156,905	73,956	82,950
42,225	19,871	22,354	42,179	22,031	20,148
66,006	30,131	35,875	71,804	35,634	36,169
9,473	4,451	5,022	11,316	5,509	5,807
3,600	1,704	1,897	2,656	1,517	1,139
14,521	6,550	7,971	18,305	7,871	10,434
21,807	11,009	10,799	20,267	11,619	8,648
1,495	605	889	1,995	1,160	835
767	353	414	909	498	411
2,694	1,175	1,519	2,462	1,371	1,091
4,026	1,867	2,159	4,940	2,093	2,847
3,088	1,222	1,866	3,428	1,829	1,599
2,769	1,203	1,566	3,517	1,905	1,611
1,733	816	916	2,844	1,389	1,455
3,501	1,205	2,296	3,980	1,854	2,126
33,523	15,880	17,643	37,835	18,881	18,954
16,857	8,151	8,706	20,723	10,086	10,637
20,639	9,921	10,719	20,939	10,435	10,504
40,785	18,464	22,321	41,389	21,379	20,010
26,843	12,665	14,178	30,959	14,827	16,132
40,655	17,106	23,549	48,714	22,801	25,913
51,643	22,981	28,662	54,155	26,698	27,457
37,609	16,442	21,167	39,668	18,719	20,949
6,874	3,167	3,707	8,966	4,532	4,434

35. 연령별 및 성별 농가인구(계속)

(단위 : 명)

65 ~ 69 세			70 ~ 74 세		
계	남	여	계	남	여
373,673	170,638	203,036	346,495	166,186	180,309
2,062	1,084	977	1,971	1,106	866
7,131	2,982	4,149	7,596	2,761	4,835
36,907	14,436	22,471	41,379	16,013	25,366
27,475	10,893	16,582	30,170	12,195	17,974
60,315	24,132	36,183	63,300	28,690	34,611
47,272	20,707	26,565	46,100	21,707	24,393
56,858	26,558	30,300	52,646	27,219	25,427
59,281	29,694	29,586	49,193	26,807	22,386
31,875	16,298	15,576	24,087	13,796	10,291
25,222	13,636	11,587	17,524	9,833	7,691
14,210	7,541	6,669	8,152	4,072	4,080
3,093	1,567	1,527	2,871	1,476	1,394
1,193	639	554	700	235	465
781	471	310	806	276	530
200,214	89,576	110,638	193,960	94,175	99,786
43,355	20,976	22,379	35,325	17,639	17,685
76,694	33,853	42,841	68,921	32,036	36,885
11,276	5,555	5,720	9,884	4,136	5,748
1,924	1,025	899	1,679	1,104	575
21,071	9,560	11,511	20,977	8,899	12,078
17,399	9,193	8,206	14,450	7,567	6,883
1,740	899	841	1,299	630	670
365	184	181	469	298	171
1,875	837	1,038	1,651	826	825
4,736	2,400	2,336	4,089	2,153	1,937
4,456	2,085	2,371	3,994	1,882	2,112
3,429	1,339	2,090	2,544	1,288	1,256
2,472	1,613	860	1,900	831	1,069
4,919	2,359	2,560	4,218	2,202	2,015
40,572	19,500	21,072	36,437	18,859	17,578
23,488	11,309	12,180	21,326	10,533	10,793
26,807	12,481	14,326	25,124	11,971	13,153
47,338	21,903	25,434	49,320	23,488	25,831
36,214	15,926	20,289	32,084	15,713	16,371
58,908	25,919	32,989	56,678	26,708	29,970
66,365	29,969	36,396	58,662	28,038	30,624
42,867	18,240	24,626	41,015	18,573	22,443
8,862	4,575	4,287	6,986	2,823	4,163

35. 연령별 및 성별 농가인구(계속)

(단위 : 명)

75 ~ 79 세			80 세 이 상		
계	남	여	계	남	여
197,919	91,404	106,515	141,991	53,006	88,985
1,353	570	784	1,050	508	542
5,711	1,901	3,811	3,893	1,685	2,208
29,901	11,262	18,639	19,001	8,230	10,771
19,429	8,580	10,849	13,223	6,153	7,071
36,634	17,829	18,806	22,718	10,020	12,698
27,467	13,936	13,531	17,022	7,009	10,014
27,630	15,137	12,493	17,669	6,194	11,475
20,997	10,665	10,331	16,769	5,145	11,623
12,155	5,739	6,416	10,046	2,839	7,207
7,797	3,180	4,617	10,078	2,604	7,472
5,630	1,708	3,922	6,654	1,607	5,047
1,871	528	1,342	2,354	604	1,749
745	206	538	958	252	706
598	162	436	557	155	402
107,348	51,909	55,439	72,311	27,984	44,327
20,626	9,333	11,293	15,569	5,504	10,064
39,597	17,468	22,129	29,103	9,832	19,270
5,438	2,183	3,255	4,975	1,678	3,298
773	264	509	889	353	537
14,501	5,790	8,712	10,313	4,465	5,848
8,595	4,051	4,545	8,395	3,043	5,352
1,040	406	634	436	148	288
321	236	86	220	71	149
1,095	482	613	751	391	360
1,738	754	984	1,763	923	840
1,887	857	1,029	1,655	663	992
1,635	756	879	1,186	379	808
1,091	409	683	1,238	609	629
1,677	842	836	1,033	238	795
21,764	10,266	11,498	15,892	5,734	10,158
10,602	5,071	5,530	9,813	3,345	6,468
15,201	6,891	8,309	9,251	3,500	5,752
27,996	12,844	15,152	21,928	8,744	13,184
16,773	7,959	8,814	13,454	5,136	8,318
31,919	14,486	17,433	20,569	7,268	13,301
35,146	16,561	18,585	24,475	9,245	15,230
24,769	11,550	13,219	16,211	5,942	10,269
4,306	1,441	2,864	2,549	817	1,732



36. 주종사분야별 농가인구(15세이상)

	15세이상 농가인구	농 업		
			계	사무직
전국	2,898,905	1,907,755	577,296	109,902
경지규모별				
경지없는농가	33,819	21,831	5,306	962
0.1ha미만	60,778	36,079	15,656	2,186
0.1-0.2ha미만	302,705	168,236	90,574	14,026
0.2-0.3ha미만	232,809	128,401	68,761	12,447
0.3-0.5ha미만	464,431	281,945	116,339	20,762
0.5-0.7ha미만	339,607	223,070	72,353	14,312
0.7-1.0ha미만	387,021	267,084	68,261	12,866
1.0-1.5ha미만	382,294	273,451	57,751	11,965
1.5-2.0ha미만	228,001	167,628	29,712	7,224
2.0-3.0ha미만	216,667	158,601	26,656	6,425
3.0-5.0ha미만	155,106	113,304	16,593	4,205
5.0-7.0ha미만	51,272	36,276	5,647	1,643
7.0-10.0ha미만	25,842	18,565	1,943	510
10.0ha이상	18,552	13,285	1,743	370
영농형태별				
논벼	1,425,092	922,588	298,675	54,043
과수	356,356	241,317	65,213	16,533
채소	618,822	420,371	114,388	20,583
특용작물	95,275	63,147	17,769	3,127
화훼	31,424	19,187	6,354	1,971
일반밭작물	161,653	97,029	42,443	6,807
축산	195,221	134,905	28,727	5,973
기타	15,061	9,210	3,726	864
시도별				
서울특별시	8,192	3,983	2,586	753
부산광역시	23,391	12,438	6,207	1,485
대구광역시	41,322	23,865	10,411	2,686
인천광역시	34,270	20,757	8,402	1,906
광주광역시	32,079	16,886	8,579	1,991
대전광역시	21,511	11,290	6,368	1,461
울산광역시	34,953	21,233	8,991	2,008
경기도	388,607	207,925	107,331	23,601
강원도	185,601	120,500	38,175	6,379
충청북도	207,332	134,515	43,183	9,442
충청남도	390,515	255,792	76,869	13,086
전라북도	262,836	182,035	44,048	8,086
전라남도	400,602	291,883	63,207	9,384
경상북도	456,229	330,297	73,647	12,836
경상남도	325,643	224,767	57,454	9,393
제주도	85,822	49,588	21,837	5,405

36. 주종사분야별 농가인구(15세이상)(계속)

(단위 : 명)

농업이외일		농업이외일		기타 (가사, 학생, 무직자 등)
서비스. 판매직	어업숙련 근로자	단순 노무직	기타	
210,347	26,064	193,091	37,892	413,854
1,886	45	1,908	505	6,681
5,917	1,032	5,018	1,503	9,044
34,248	5,670	30,052	6,578	43,895
25,253	3,791	23,340	3,930	35,648
45,030	5,417	37,958	7,173	66,146
24,798	3,857	24,520	4,866	44,184
24,580	2,395	24,238	4,183	51,676
19,644	2,003	19,990	4,149	51,092
10,493	768	9,330	1,897	30,660
9,472	526	8,782	1,453	31,409
5,664	389	5,197	1,138	25,210
1,920	152	1,635	297	9,350
788	-	546	99	5,334
657	20	577	120	3,524
103,375	11,933	111,536	17,788	203,829
23,254	1,515	18,781	5,130	49,826
45,246	8,498	31,724	8,337	84,063
7,073	683	5,707	1,178	14,359
2,420	40	1,529	394	5,883
16,623	2,930	13,442	2,642	22,180
11,045	405	9,362	1,941	31,590
1,312	59	1,011	481	2,124
1,278	3	540	12	1,623
2,241	50	1,790	641	4,745
3,962	11	3,118	633	7,047
3,448	768	1,913	367	5,111
3,056	16	2,277	1,240	6,614
2,235	-	1,993	679	3,853
2,673	42	3,901	366	4,729
39,139	1,169	36,753	6,669	73,351
14,803	591	13,658	2,744	26,925
15,049	108	16,012	2,572	29,634
26,579	3,876	28,321	5,006	57,854
15,432	1,879	15,895	2,756	36,753
21,421	10,022	19,377	3,003	45,511
29,655	2,624	24,283	4,249	52,285
21,332	3,700	18,366	4,663	43,422
8,042	1,205	4,892	2,293	14,397

37. 주종사분야별 농가인구(15세이상 남자)

	15세이상 농가인구	농 업		
			계	사무직
전국	1,387,658	890,808	330,619	58,508
경지규모별				
경지없는농가	17,805	12,582	2,489	369
0.1ha미만	27,116	14,106	9,381	1,316
0.1-0.2ha미만	135,483	64,074	53,088	7,640
0.2-0.3ha미만	108,669	52,490	41,505	7,588
0.3-0.5ha미만	217,460	123,415	67,645	11,723
0.5-0.7ha미만	161,818	101,350	42,674	7,878
0.7-1.0ha미만	188,049	128,643	38,784	6,638
1.0-1.5ha미만	187,264	134,597	32,569	6,208
1.5-2.0ha미만	112,278	84,456	16,104	3,306
2.0-3.0ha미만	106,776	80,629	13,671	2,813
3.0-5.0ha미만	77,127	58,777	8,259	1,952
5.0-7.0ha미만	25,365	18,980	2,727	763
7.0-10.0ha미만	12,906	9,767	797	185
10.0ha이상	9,540	6,941	925	129
영농형태별				
논벼	681,543	430,541	171,917	29,363
과수	173,597	114,017	38,249	9,069
채소	291,580	191,103	65,624	10,644
특용작물	44,929	29,590	9,592	1,390
화훼	16,112	10,090	3,226	1,084
일반밭작물	74,361	40,490	25,177	3,897
축산	98,516	70,672	14,839	2,580
기타	7,020	4,303	1,994	481
시도별				
서울특별시	4,056	2,130	1,213	184
부산광역시	11,275	6,049	3,263	440
대구광역시	21,229	11,068	6,602	1,340
인천광역시	16,526	10,325	4,144	1,068
광주광역시	15,390	7,605	5,195	1,180
대전광역시	10,756	5,760	3,530	782
울산광역시	17,116	9,466	5,590	696
경기도	192,272	100,910	62,529	12,581
강원도	90,774	58,020	22,173	3,314
충청북도	101,263	64,085	25,148	5,266
충청남도	189,272	123,079	43,090	6,881
전라북도	125,260	85,480	25,726	4,475
전라남도	183,818	129,455	35,935	5,486
경상북도	216,140	153,859	41,757	6,824
경상남도	150,894	101,552	31,883	4,766
제주도	41,618	21,964	12,841	3,224

37. 주종사분야별 농가인구(15세이상 남자)(계속)

(단위 : 명)

농업이외일		농업이외일			기타 (가사, 학생 무직자 등)
서비스. 판매직	어업숙련 근로직	단순 노무직	기타		
95,506	13,490	142,397	20,717	166,232	
486	45	1,343	246	2,734	
2,665	501	4,014	887	3,629	
16,925	2,967	21,820	3,736	18,320	
11,798	2,082	17,820	2,217	14,674	
21,110	2,946	27,849	4,017	26,400	
11,186	2,058	18,729	2,823	17,793	
10,945	1,094	17,812	2,295	20,622	
8,933	921	14,443	2,064	20,098	
4,394	375	7,116	913	11,718	
3,738	227	6,096	797	12,477	
2,202	137	3,500	467	10,091	
731	116	969	148	3,658	
158	-	429	25	2,342	
235	20	457	83	1,674	
46,777	6,080	79,920	9,776	79,085	
10,881	771	14,600	2,928	21,331	
21,552	4,586	24,282	4,560	34,852	
2,919	259	4,428	596	5,747	
801	19	1,098	224	2,795	
7,640	1,568	10,680	1,391	8,695	
4,328	148	6,732	1,051	13,005	
607	59	657	190	722	
735	-	288	6	713	
1,098	20	1,387	318	1,963	
2,114	11	2,694	444	3,559	
1,267	366	1,229	215	2,057	
1,311	16	1,911	776	2,590	
942	-	1,367	440	1,465	
1,209	-	3,490	195	2,060	
19,277	577	26,478	3,616	28,833	
6,480	366	10,534	1,479	10,581	
6,905	98	11,431	1,448	12,030	
11,801	1,998	19,821	2,589	23,103	
7,024	827	11,811	1,589	14,054	
9,104	5,168	14,348	1,829	18,428	
13,181	1,500	18,135	2,117	20,525	
9,284	1,982	13,326	2,525	17,459	
3,774	562	4,148	1,133	6,812	

38. 주종사분야별 농가인구(15세이상 여자)

	15세이상 농가인구	농 업		
			계	사무직
전국	1,511,247	1,016,947	246,677	51,394
경지규모별				
경지없는농가	16,013	9,249	2,817	594
0.1ha미만	33,662	21,973	6,274	870
0.1-0.2ha미만	167,222	104,162	37,485	6,386
0.2-0.3ha미만	124,141	75,911	27,256	4,859
0.3-0.5ha미만	246,971	158,530	48,695	9,039
0.5-0.7ha미만	177,789	121,720	29,679	6,434
0.7-1.0ha미만	198,972	138,441	29,477	6,228
1.0-1.5ha미만	195,031	138,854	25,182	5,757
1.5-2.0ha미만	115,723	83,173	13,608	3,917
2.0-3.0ha미만	109,890	77,973	12,986	3,612
3.0-5.0ha미만	77,979	54,526	8,334	2,253
5.0-7.0ha미만	25,907	17,296	2,920	879
7.0-10.0ha미만	12,936	8,798	1,147	325
10.0ha이상	9,011	6,343	818	241
영농형태별				
논벼	743,549	492,046	126,758	24,680
과수	182,759	127,300	26,964	7,463
채소	327,243	229,268	48,764	9,939
특용작물	50,346	33,557	8,177	1,738
화훼	15,312	9,097	3,128	887
일반밭작물	87,292	56,539	17,267	2,910
축산	96,705	64,233	13,888	3,394
기타	8,041	4,907	1,732	383
시도별				
서울특별시	4,136	1,853	1,373	569
부산광역시	12,115	6,389	2,945	1,045
대구광역시	20,093	12,797	3,808	1,346
인천광역시	17,744	10,432	4,258	838
광주광역시	16,689	9,282	3,383	810
대전광역시	10,755	5,530	2,838	678
울산광역시	17,837	11,767	3,400	1,312
경기도	196,335	107,015	44,803	11,020
강원도	94,827	62,480	16,002	3,065
충청북도	106,070	70,430	18,035	4,176
충청남도	201,243	132,713	33,779	6,205
전라북도	137,576	96,555	18,323	3,611
전라남도	216,784	162,428	27,273	3,899
경상북도	240,089	176,439	31,890	6,012
경상남도	174,750	123,215	25,571	4,627
제주도	44,204	27,624	8,995	2,181

38. 주종사분야별 농가인구(15세이상 여자)(계속)

(단위 : 명)

농업이외일		농업이외일			기타 (가사, 학생, 무직자 등)
서비스·판매직	어업숙련 근로자	단 순 노 무 직	기 타		
114,841	12,574	50,694	17,175	247,622	
1,399	-	565	259	3,947	
3,252	531	1,005	616	5,415	
17,322	2,704	8,232	2,842	25,575	
13,455	1,709	5,520	1,714	20,974	
23,920	2,470	10,109	3,155	39,747	
13,612	1,799	5,791	2,044	26,391	
13,635	1,300	6,426	1,889	31,054	
10,711	1,082	5,546	2,085	30,995	
6,099	393	2,214	984	18,942	
5,734	300	2,686	656	18,932	
3,461	251	1,697	671	15,119	
1,189	36	666	149	5,691	
630	-	117	74	2,992	
422	-	119	37	1,850	
56,598	5,852	31,616	8,012	124,744	
12,373	744	4,181	2,202	28,495	
23,694	3,911	7,442	3,777	49,211	
4,154	424	1,279	582	8,612	
1,618	22	431	170	3,087	
8,982	1,362	2,762	1,251	13,486	
6,717	258	2,630	890	18,585	
705	-	354	290	1,402	
543	3	252	6	910	
1,143	31	403	323	2,781	
1,849	-	424	189	3,488	
2,181	403	684	152	3,054	
1,744	-	365	464	4,024	
1,294	-	627	239	2,388	
1,464	42	411	171	2,669	
19,862	592	10,276	3,053	44,518	
8,323	225	3,124	1,266	16,344	
8,144	10	4,581	1,124	17,604	
14,778	1,879	8,500	2,418	34,750	
8,408	1,052	4,085	1,167	22,699	
12,317	4,854	5,029	1,174	27,083	
16,475	1,124	6,148	2,132	31,761	
12,048	1,718	5,040	2,138	25,963	
4,268	642	745	1,159	7,585	

39. 연령별 및 농업종사기간별 농가인구(15세이상)

	합 계					
	계	없음	1개월 미만	1~3	3~6	6개월 이상
전국	2,898,905	517,475	125,496	228,971	475,940	1,551,023
경지규모별						
경지없는농가	33,819	8,068	1,291	1,544	2,966	19,949
0.1ha미만	60,778	12,581	2,296	6,778	16,028	23,096
0.1-0.2ha미만	302,705	61,675	14,290	38,987	84,394	103,360
0.2-0.3ha미만	232,809	48,811	11,584	28,335	56,531	87,549
0.3-0.5ha미만	464,431	87,332	20,220	45,703	99,257	211,919
0.5-0.7ha미만	339,607	58,618	13,797	27,206	63,457	176,528
0.7-1.0ha미만	387,021	61,136	17,007	25,436	55,009	228,433
1.0-1.5ha미만	382,294	59,989	15,687	21,481	42,836	242,302
1.5-2.0ha미만	228,001	37,322	8,337	11,323	20,993	150,026
2.0-3.0ha미만	216,667	36,110	9,683	9,959	17,528	143,385
3.0-5.0ha미만	155,106	27,253	6,729	7,178	11,006	102,940
5.0-7.0ha미만	51,272	9,791	2,425	3,026	3,392	32,638
7.0-10.0ha미만	25,842	5,022	1,502	953	1,570	16,794
10.0ha이상	18,552	3,766	646	1,061	973	12,105
영농형태별						
논벼	1,425,092	256,158	64,970	119,604	253,605	730,755
과수	356,356	58,769	17,238	26,441	46,058	207,849
채소	618,822	107,358	22,635	43,602	93,525	351,702
특용작물	95,275	16,859	3,625	6,963	17,021	50,808
화훼	31,424	7,561	1,843	2,307	2,715	16,997
일반밭작물	161,653	29,563	7,595	17,686	39,840	66,969
축산	195,221	38,096	7,009	10,281	20,580	119,255
기타	15,061	3,111	580	2,088	2,596	6,687
시도별						
서울특별시	8,192	2,751	421	726	699	3,594
부산광역시	23,391	7,790	614	1,121	2,193	11,673
대구광역시	41,322	9,630	1,795	5,055	6,117	18,725
인천광역시	34,270	7,184	1,711	2,607	5,350	17,418
광주광역시	32,079	8,844	2,180	3,804	4,980	12,272
대전광역시	21,511	5,557	1,524	1,714	4,235	8,482
울산광역시	34,953	7,627	1,197	2,953	5,407	17,770
경기도	388,607	97,923	26,401	51,733	77,002	135,549
강원도	185,601	34,591	6,725	14,354	33,885	96,046
충청북도	207,332	36,600	9,761	14,963	30,738	115,270
충청남도	390,515	67,547	16,066	26,179	57,777	222,947
전라북도	262,836	41,102	12,926	16,269	44,029	148,509
전라남도	400,602	53,322	10,715	25,647	70,380	240,538
경상북도	456,229	67,437	13,908	24,864	50,632	299,389
경상남도	325,643	52,369	13,332	27,594	70,677	161,672
제주도	85,822	17,201	6,220	9,390	11,840	41,171

39. 연령별 및 농업종사기간별 농가인구(15세이상)(계속)

(단위 : 명)

15 ~ 19 세					
계	없음	1개월 미 만	1~3	3~6	6개월 이 상
133,136	125,260	7,001	540	173	162
2,458	2,387	71	-	-	-
2,915	2,823	92	-	-	-
13,362	12,900	381	42	39	-
10,236	9,918	245	52	21	-
20,179	19,441	655	60	3	19
13,088	12,475	505	92	-	15
16,161	15,312	820	8	-	21
15,423	14,045	1,145	162	47	24
10,395	9,944	422	28	-	-
10,610	9,464	1,084	36	-	26
10,265	9,398	775	44	32	17
4,027	3,660	295	-	32	40
2,301	1,907	378	16	-	-
1,715	1,582	132	-	-	-
61,287	58,069	2,832	138	116	132
15,209	13,711	1,242	237	-	19
29,587	27,816	1,661	63	36	11
4,688	4,351	276	39	21	-
2,601	2,532	49	20	-	-
6,796	6,555	228	14	-	-
12,251	11,531	691	29	-	-
717	695	21	-	-	-
266	245	9	12	-	-
1,591	1,558	33	-	-	-
1,703	1,686	17	-	-	-
1,568	1,491	76	-	-	-
2,418	2,319	88	11	-	-
1,238	1,219	19	-	-	-
1,496	1,379	60	43	14	-
23,805	22,692	1,056	47	10	-
8,805	8,436	336	22	11	-
9,036	8,374	532	90	21	19
19,184	17,911	1,085	173	-	15
11,784	10,784	915	-	22	62
15,863	15,301	431	39	53	38
14,763	13,542	1,115	46	32	27
13,484	12,503	948	23	11	-
6,135	5,821	280	34	-	-

39. 연령별 및 농업종사기간별 농가인구(15세이상)(계속)

20 ~ 29 세					
계	없음	1개월 미 만	1~3	3~6	6개월 이 상
219,798	156,011	33,233	14,689	6,030	9,835
3,074	2,178	326	178	109	283
3,955	3,226	377	146	108	98
21,297	17,669	1,916	881	553	278
19,300	15,204	2,532	770	379	415
35,307	27,594	3,969	2,175	661	908
25,007	18,353	3,434	1,693	770	757
27,345	18,579	5,037	1,707	733	1,289
27,340	17,978	5,010	2,242	609	1,501
16,642	11,154	2,695	1,158	674	961
17,702	11,269	3,556	1,283	538	1,056
13,292	7,550	2,554	1,306	701	1,179
4,740	2,410	836	879	138	476
2,653	1,689	650	79	31	204
2,145	1,157	339	191	26	432
105,000	76,546	15,567	7,086	2,472	3,329
31,060	20,554	6,266	2,396	846	998
44,930	31,118	6,790	3,110	1,476	2,435
6,020	4,297	685	356	158	524
3,859	2,370	551	276	72	590
9,872	8,051	1,155	288	195	183
17,422	11,798	2,109	1,107	732	1,676
1,635	1,276	108	72	80	100
2,115	1,633	331	117	3	32
3,787	3,229	347	87	22	103
5,111	3,897	778	223	119	94
2,707	2,014	459	94	24	116
4,287	3,139	678	363	52	54
2,142	1,478	361	239	45	19
3,559	2,571	476	350	59	104
43,936	34,296	6,354	1,704	500	1,081
11,474	8,184	1,433	798	426	633
15,646	11,143	2,426	1,022	469	586
27,838	18,309	4,459	2,424	1,114	1,533
18,252	11,422	3,351	1,331	748	1,400
20,488	14,191	2,447	1,787	801	1,262
27,995	19,810	3,777	2,036	927	1,445
21,556	15,089	3,338	1,360	585	1,183
8,905	5,605	2,218	754	138	190

39. 연령별 및 농업종사기간별 농가인구(15세이상)(계속)

(단위 : 명)

30 ~ 39 세					
계	없음	1개월 미만	1~3	3~6	6개월 이상
208,692	72,548	29,775	33,745	23,641	48,983
2,487	708	197	48	182	1,353
5,007	2,309	418	772	561	946
22,594	11,054	3,418	3,549	2,864	1,710
18,711	8,160	2,935	3,484	2,411	1,721
35,707	14,415	5,082	6,820	4,621	4,768
25,324	9,629	3,688	4,764	2,930	4,313
25,437	7,617	4,281	4,193	2,810	6,536
24,428	7,611	3,526	3,882	2,960	6,450
14,578	4,178	2,241	2,177	1,447	4,536
15,298	3,613	2,012	1,918	1,509	6,246
11,241	2,198	1,301	1,240	723	5,779
3,673	572	447	407	324	1,923
2,284	284	192	187	196	1,426
1,922	201	39	305	103	1,275
102,203	37,411	15,493	18,568	12,391	18,340
25,069	6,928	4,218	3,878	3,102	6,943
44,855	15,599	5,255	6,473	4,692	12,836
6,845	2,273	774	997	619	2,183
2,758	937	464	384	185	788
12,587	5,612	2,206	1,721	1,358	1,691
13,510	3,571	1,249	1,536	1,231	5,924
863	218	116	188	63	277
876	508	32	24	119	192
1,995	1,294	66	181	77	377
3,553	1,845	332	619	235	522
2,961	1,416	409	438	216	482
3,117	1,591	480	499	214	334
2,027	1,386	295	185	91	70
4,094	1,905	413	802	601	374
36,421	15,523	6,515	6,598	3,265	4,520
13,420	5,155	1,616	1,571	1,826	3,252
14,703	4,936	2,160	2,630	1,699	3,278
25,622	7,262	3,179	5,258	3,548	6,375
18,572	5,331	2,692	2,739	1,870	5,941
23,279	6,256	2,885	3,155	3,418	7,566
26,778	8,746	3,279	3,364	3,195	8,193
20,546	7,038	3,056	3,484	1,875	5,093
10,727	2,357	2,365	2,198	1,393	2,414

39. 연령별 및 농업종사기간별 농가인구(15세이상)(계속)

40 ~ 49 세					
계	없음	1개월 미만	1~3	3~6	6개월 이상
367,588	29,417	20,554	50,608	75,070	191,940
7,250	711	255	604	600	5,079
8,649	1,449	520	1,973	2,221	2,487
34,609	5,158	3,492	8,078	10,534	7,347
27,617	3,900	1,992	6,401	7,579	7,745
54,912	5,773	3,896	11,092	16,980	17,172
38,236	3,139	2,441	5,728	9,592	17,336
43,263	2,913	2,603	6,019	9,109	22,619
44,015	2,875	2,140	4,641	8,065	26,294
28,801	1,277	1,069	2,248	3,826	20,381
31,196	1,076	1,000	1,886	3,200	24,035
27,538	739	727	1,353	2,055	22,663
10,619	137	301	421	793	8,966
6,416	184	63	86	311	5,772
4,467	86	54	80	205	4,043
164,505	15,438	11,533	27,194	38,962	71,378
45,291	2,521	1,668	5,362	8,735	27,005
82,753	5,994	3,731	8,976	14,336	49,716
14,192	1,343	602	1,611	2,874	7,762
6,751	507	235	672	678	4,659
18,228	1,502	1,658	3,846	4,807	6,416
33,698	1,827	1,068	2,383	4,234	24,186
2,170	286	58	565	444	817
581	29	38	28	63	424
2,942	582	37	296	416	1,611
5,777	588	252	1,419	1,197	2,322
5,255	581	334	555	1,297	2,488
3,981	479	176	1,013	765	1,548
2,629	205	492	455	464	1,013
3,814	558	90	572	1,125	1,469
57,487	5,668	5,539	12,979	12,710	20,591
27,404	2,614	1,261	3,277	6,257	13,995
26,886	2,088	1,899	3,156	6,246	13,497
50,093	4,025	2,635	6,232	9,369	27,831
31,680	2,113	1,927	3,051	6,055	18,534
48,385	2,373	1,768	5,026	9,662	29,556
49,921	3,586	1,790	5,539	7,579	31,427
36,576	2,842	1,772	4,411	8,181	19,370
14,177	1,086	544	2,601	3,683	6,263

39. 연령별 및 농업종사기간별 농가인구(15세이상)(계속)

(단위 : 명)

50 ~ 59 세					
계	없음	1개월 미만	1~3	3~6	6개월 이상
584,186	18,015	13,517	52,738	116,282	383,635
9,120	582	235	355	868	7,079
10,221	382	456	1,609	2,852	4,922
51,903	3,539	2,336	10,900	19,053	16,075
42,753	2,685	2,035	8,243	13,663	16,126
86,020	3,444	2,701	11,173	25,606	43,095
61,891	2,019	1,714	6,420	15,897	35,841
73,272	1,725	1,452	5,508	13,977	50,609
76,583	1,484	1,176	4,206	10,218	59,500
49,922	887	481	2,138	5,139	41,278
54,403	646	564	1,271	4,604	47,318
43,081	451	221	476	2,895	39,039
13,848	131	106	213	999	12,399
6,542	24	27	151	323	6,017
4,626	14	13	74	187	4,337
261,358	9,624	7,395	26,212	61,220	156,908
82,674	1,655	1,472	6,911	12,991	59,646
130,579	3,183	1,993	10,756	22,251	92,396
20,641	426	280	1,571	4,330	14,034
7,535	182	424	393	766	5,768
29,001	1,412	1,124	4,597	9,020	12,849
49,234	1,392	683	1,780	5,098	40,281
3,165	142	146	518	606	1,753
2,069	20	3	440	289	1,317
5,242	287	102	321	902	3,629
7,913	301	38	1,354	1,466	4,754
6,359	415	136	822	1,265	3,723
5,966	120	456	1,028	890	3,472
3,930	438	133	149	1,204	2,007
6,162	153	82	214	1,277	4,436
74,459	3,297	2,996	12,401	19,281	36,483
38,546	1,477	754	3,540	8,954	23,821
43,740	1,176	989	3,910	8,741	28,924
79,808	2,063	1,498	4,948	15,266	56,033
53,063	1,316	1,553	3,252	9,803	37,140
75,799	1,402	810	5,569	14,900	53,119
97,970	3,467	1,513	6,044	13,698	73,248
68,951	1,809	1,933	7,073	16,301	41,835
14,209	272	522	1,674	2,047	9,693

39. 연령별 및 농업종사기간별 농가인구(15세이상)(계속)

60 ~ 69 세					
계	없음	1개월 미 만	1~3	3~6	6개월 이 상
699,101	12,372	5,853	33,242	113,496	534,138
5,054	211	90	171	662	3,920
12,831	501	294	878	4,562	6,595
68,659	2,053	1,111	8,479	21,070	35,946
51,371	1,442	649	4,797	14,018	30,465
109,653	2,448	1,514	7,410	22,571	75,710
85,471	1,390	573	3,615	16,184	63,708
103,598	1,162	749	3,018	13,161	85,509
107,547	1,199	408	2,257	10,431	93,252
61,375	719	136	871	4,397	55,252
52,058	596	260	904	3,772	46,526
29,254	390	28	548	2,035	26,253
7,271	193	42	182	240	6,614
3,243	36	-	104	192	2,911
1,716	31	-	8	201	1,476
357,120	6,690	3,389	17,784	61,531	267,726
85,534	1,090	659	3,160	9,739	70,885
148,498	2,303	465	5,882	21,655	118,193
22,592	724	450	1,174	4,084	16,161
4,580	132	51	304	504	3,590
39,377	785	531	3,592	10,849	23,620
37,666	592	204	985	4,454	31,431
3,735	56	103	362	681	2,533
1,274	119	-	100	208	847
4,337	127	-	101	254	3,855
9,676	64	63	959	1,601	6,990
7,884	134	57	203	1,053	6,436
6,945	289	114	553	1,995	3,994
5,316	176	178	423	1,312	3,227
8,899	94	24	659	976	7,146
78,407	1,864	1,241	8,552	22,573	44,177
44,211	1,102	335	2,231	8,396	32,147
47,746	1,124	639	1,880	6,051	38,052
88,726	1,847	598	2,436	10,600	73,245
67,174	1,037	759	2,344	10,582	52,451
107,622	1,307	557	3,919	16,438	85,402
120,520	1,491	491	2,604	9,663	106,270
82,535	1,306	669	5,176	19,388	55,995
17,829	289	127	1,103	2,406	13,903

39. 연령별 및 농업종사기간별 농가인구(15세이상)(계속)

(단위 : 명)

70 세 이 상					
계	없음	1개월 미 만	1~3	3~6	6개월 이 상
686,405	103,852	15,564	43,408	141,248	382,332
4,375	1,290	116	188	546	2,234
17,200	1,890	139	1,399	5,725	8,047
90,280	9,301	1,636	7,059	30,280	42,005
62,822	7,501	1,197	4,588	18,458	31,077
122,653	14,216	2,402	6,973	28,814	70,247
90,589	11,613	1,442	4,894	18,083	54,558
97,946	13,827	2,065	4,984	15,220	61,849
86,959	14,798	2,281	4,092	10,507	55,281
46,288	9,161	1,294	2,703	5,510	27,619
35,399	9,444	1,209	2,660	3,905	18,179
20,436	6,527	1,123	2,210	2,565	8,011
7,095	2,688	399	924	866	2,220
2,403	899	193	331	516	464
1,961	696	68	403	252	542
373,619	52,379	8,761	22,622	76,913	212,943
71,519	12,311	1,713	4,498	10,645	42,353
137,621	21,346	2,740	8,342	29,079	76,114
20,297	3,444	558	1,215	4,936	10,144
3,341	901	70	259	510	1,602
45,791	5,647	692	3,629	13,612	22,210
31,440	7,385	1,005	2,461	4,831	15,758
2,776	439	26	382	722	1,207
1,011	198	8	5	17	783
3,496	713	29	135	521	2,097
7,591	1,250	314	481	1,501	4,044
7,536	1,132	240	495	1,496	4,174
5,365	906	189	337	1,064	2,868
4,229	655	45	263	1,119	2,146
6,928	966	52	314	1,356	4,241
74,093	14,581	2,699	9,453	18,662	28,696
41,741	7,623	990	2,915	8,016	22,197
49,576	7,760	1,116	2,274	7,512	30,913
99,244	16,130	2,613	4,707	17,880	57,913
62,310	9,099	1,729	3,552	14,949	32,981
109,166	12,493	1,817	6,152	25,109	63,595
118,283	16,794	1,942	5,231	15,537	78,779
81,996	11,782	1,616	6,067	24,336	38,196
13,841	1,770	164	1,027	2,172	8,708

40. 연령별 및 농업이외종사기간별 농가인구(15세이상)

	합 계					
	계	없음	1개월 미만	1~3	3~6	6개월 이상
전국	2,898,905	2,171,089	18,928	75,090	113,022	520,776
경지규모별						
경지없는농가	33,819	26,918	128	952	940	4,881
0.1ha미만	60,778	42,427	301	1,331	2,641	14,078
0.1-0.2ha미만	302,705	199,996	2,028	6,037	14,619	80,025
0.2-0.3ha미만	232,809	153,599	1,686	4,811	11,064	61,649
0.3-0.5ha미만	464,431	324,307	3,384	11,464	20,577	104,698
0.5-0.7ha미만	339,607	249,707	2,066	9,558	14,080	64,196
0.7-1.0ha미만	387,021	297,265	2,291	10,492	14,819	62,153
1.0-1.5ha미만	382,294	305,287	2,158	9,438	12,875	52,537
1.5-2.0ha미만	228,001	186,122	1,671	5,930	6,902	27,376
2.0-3.0ha미만	216,667	176,678	1,457	7,450	5,955	25,128
3.0-5.0ha미만	155,106	128,223	1,059	5,030	5,536	15,259
5.0-7.0ha미만	51,272	42,748	325	1,492	1,393	5,314
7.0-10.0ha미만	25,842	22,171	305	589	952	1,824
10.0ha이상	18,552	15,641	68	515	670	1,659
영농형태별						
논벼	1,425,092	1,054,143	8,451	37,288	55,996	269,215
과수	356,356	271,424	2,499	9,912	12,422	60,100
채소	618,822	472,360	4,621	15,624	24,633	101,585
특용작물	95,275	71,368	967	2,407	4,175	16,359
화훼	31,424	23,929	139	372	1,183	5,801
일반밭작물	161,653	110,805	1,046	4,352	7,619	37,832
축산	195,221	156,789	1,120	4,651	6,217	26,445
기타	15,061	10,272	86	485	778	3,441
시도별						
서울특별시	8,192	5,032	6	127	499	2,527
부산광역시	23,391	15,688	152	420	1,089	6,042
대구광역시	41,322	29,860	80	308	1,492	9,582
인천광역시	34,270	23,187	308	1,030	2,155	7,590
광주광역시	32,079	22,642	140	337	787	8,173
대전광역시	21,511	14,495	64	310	1,137	5,504
울산광역시	34,953	24,727	204	398	1,073	8,551
경기도	388,607	270,554	1,900	6,410	12,300	97,443
강원도	185,601	135,676	1,624	5,710	8,510	34,081
충청북도	207,332	155,455	1,058	4,433	7,114	39,273
충청남도	390,515	291,151	2,924	11,128	15,217	70,095
전라북도	262,836	205,644	1,598	6,283	10,687	38,624
전라남도	400,602	311,573	3,200	12,502	17,842	55,485
경상북도	456,229	359,773	2,451	10,517	15,903	67,585
경상남도	325,643	248,824	1,560	11,988	12,955	50,317
제주도	85,822	56,807	1,657	3,189	4,262	19,906

40. 연령별 및 농업이외종사기간별 농가인구(15세이상)(계속)

(단위 : 명)

15 ~ 19 세					
계	없음	1개월 미만	1~3	3~6	6개월 이상
133,136	131,479	252	143	225	1,037
2,458	2,390	-	-	-	68
2,915	2,843	14	-	-	59
13,362	12,953	49	42	94	224
10,236	10,088	38	23	5	83
20,179	20,011	25	-	28	114
13,088	12,896	19	26	-	147
16,161	16,058	30	-	-	73
15,423	15,252	24	-	24	123
10,395	10,283	25	6	21	60
10,610	10,503	7	22	6	71
10,265	10,235	21	-	9	-
4,027	4,003	-	24	-	-
2,301	2,264	-	-	37	-
1,715	1,699	-	-	-	16
61,287	60,490	67	75	145	510
15,209	15,131	36	23	-	19
29,587	29,313	70	22	22	160
4,688	4,614	-	-	58	17
2,601	2,546	14	-	-	41
6,796	6,612	65	-	-	119
12,251	12,082	-	17	-	152
717	692	-	6	-	19
266	261	-	-	-	5
1,591	1,558	22	-	-	11
1,703	1,703	-	-	-	-
1,568	1,555	7	-	-	6
2,418	2,355	-	-	-	63
1,238	1,238	-	-	-	-
1,496	1,475	-	-	21	-
23,805	23,390	14	17	33	350
8,805	8,613	38	9	98	47
9,036	8,933	25	-	-	77
19,184	18,997	27	-	-	160
11,784	11,617	34	24	-	109
15,863	15,682	21	-	37	123
14,763	14,601	49	42	-	71
13,484	13,367	15	51	36	15
6,135	6,135	-	-	-	-

40. 연령별 및 농업이외종사기간별 농가인구(15세이상)(계속)

20 ~ 29 세					
계	없음	1개월 미만	1~3	3~6	6개월 이상
219,798	114,238	1,323	3,136	4,748	96,353
3,074	1,872	11	18	51	1,121
3,955	2,294	19	62	120	1,460
21,297	10,248	135	330	673	9,911
19,300	9,446	125	201	291	9,236
35,307	18,198	231	552	714	15,612
25,007	11,715	282	463	821	11,726
27,345	14,835	141	489	575	11,306
27,340	14,810	188	341	518	11,482
16,642	8,133	64	93	268	8,084
17,702	9,314	43	219	312	7,814
13,292	7,596	26	242	248	5,179
4,740	2,688	-	100	135	1,816
2,653	1,757	57	-	22	818
2,145	1,333	-	24	-	788
105,000	53,183	710	1,532	2,423	47,153
31,060	16,622	162	467	468	13,341
44,930	23,298	330	538	1,117	19,646
6,020	3,817	65	70	124	1,944
3,859	2,063	5	26	97	1,668
9,872	4,865	-	264	246	4,497
17,422	9,692	40	222	250	7,219
1,635	697	12	18	23	885
2,115	1,128	-	-	30	957
3,787	1,788	61	22	125	1,792
5,111	2,864	-	21	110	2,115
2,707	1,297	38	61	93	1,217
4,287	2,181	9	35	77	1,985
2,142	906	26	40	178	992
3,559	1,560	14	-	60	1,925
43,936	20,424	164	604	818	21,927
11,474	5,775	92	235	289	5,084
15,646	8,085	165	385	250	6,760
27,838	14,677	100	352	824	11,885
18,252	10,870	142	356	511	6,373
20,488	11,877	143	236	367	7,864
27,995	14,497	216	431	413	12,437
21,556	11,488	108	238	397	9,325
8,905	4,822	45	120	204	3,714

40. 연령별 및 농업이외종사기간별 농가인구(15세이상)(계속)

(단위 : 명)

30 ~ 39 세					
계	없음	1개월 미만	1~3	3~6	6개월 이상
208,692	83,609	1,260	4,612	10,184	109,027
2,487	1,680	-	65	43	699
5,007	1,707	18	74	221	2,986
22,594	5,985	58	273	1,291	14,987
18,711	5,415	132	355	682	12,128
35,707	11,911	241	518	1,671	21,365
25,324	8,994	42	500	1,066	14,723
25,437	10,536	330	771	1,128	12,672
24,428	10,725	34	477	1,477	11,716
14,578	6,649	195	610	1,127	5,998
15,298	8,100	88	391	521	6,199
11,241	6,752	55	375	391	3,669
3,673	2,233	38	53	249	1,102
2,284	1,579	30	65	195	415
1,922	1,346	-	84	124	369
102,203	36,701	452	2,193	5,215	57,642
25,069	10,565	466	630	1,334	12,074
44,855	19,664	258	1,072	2,036	21,825
6,845	3,174	-	226	453	2,992
2,758	1,176	-	13	45	1,524
12,587	4,064	-	208	631	7,684
13,510	7,876	55	234	462	4,883
863	389	30	36	8	401
876	236	-	100	23	518
1,995	579	-	33	88	1,294
3,553	1,463	17	-	171	1,902
2,961	1,084	21	6	222	1,627
3,117	728	9	57	73	2,251
2,027	682	-	59	59	1,228
4,094	1,373	-	37	78	2,606
36,421	11,712	86	364	1,612	22,647
13,420	5,991	47	318	792	6,271
14,703	5,409	90	261	686	8,258
25,622	10,065	205	777	1,188	13,388
18,572	9,192	52	460	981	7,888
23,279	10,713	176	643	1,144	10,604
26,778	11,590	160	866	1,220	12,941
20,546	8,718	57	518	1,355	9,898
10,727	4,075	341	113	491	5,707

40. 연령별 및 농업이외종사기간별 농가인구(15세이상)(계속)

40 ~ 49 세					
계	없음	1개월 미만	1~3	3~6	6개월 이상
367,588	199,418	3,267	13,234	24,946	126,724
7,250	5,229	-	142	411	1,468
8,649	3,386	35	157	474	4,597
34,609	11,122	281	927	2,318	19,961
27,617	10,990	56	536	1,969	14,066
54,912	21,596	423	2,009	4,174	26,711
38,236	18,883	321	1,411	3,159	14,462
43,263	21,622	407	1,731	3,648	15,856
44,015	26,181	380	1,584	2,952	12,917
28,801	19,274	449	1,166	1,516	6,396
31,196	22,729	316	1,315	1,770	5,064
27,538	20,849	320	1,286	1,826	3,257
10,619	8,590	112	471	215	1,231
6,416	5,455	113	218	246	384
4,467	3,511	53	281	270	353
164,505	76,310	1,460	6,599	12,741	67,394
45,291	27,455	411	1,716	2,599	13,110
82,753	50,133	606	2,780	5,123	24,112
14,192	8,217	159	525	838	4,453
6,751	4,957	75	112	454	1,153
18,228	7,263	211	571	1,349	8,833
33,698	24,148	319	850	1,600	6,780
2,170	933	26	80	242	889
581	317	-	18	141	105
2,942	1,699	7	88	203	945
5,777	2,941	46	23	257	2,511
5,255	2,347	81	217	511	2,099
3,981	2,298	40	70	115	1,459
2,629	1,135	-	38	449	1,007
3,814	1,840	-	54	235	1,686
57,487	27,802	456	1,565	3,258	24,406
27,404	14,320	369	1,250	2,289	9,175
26,886	14,135	245	1,040	1,787	9,679
50,093	26,462	443	1,860	2,830	18,497
31,680	18,424	329	1,158	2,334	9,435
48,385	27,826	587	2,150	4,193	13,629
49,921	30,001	450	1,847	3,024	14,599
36,576	21,460	177	1,449	2,270	11,220
14,177	6,412	37	407	1,049	6,271

40. 연령별 및 농업이외종사기간별 농가인구(15세이상)(계속)

(단위 : 명)

50 ~ 59 세					
계	없음	1개월 미만	1~3	3~6	6개월 이상
584,186	390,762	4,556	22,568	39,156	127,143
9,120	7,273	38	267	276	1,266
10,221	5,954	55	220	1,014	2,978
51,903	23,425	256	1,381	4,552	22,290
42,753	20,064	434	1,364	4,322	16,568
86,020	46,312	775	3,368	6,891	28,674
61,891	37,956	422	2,378	5,120	16,016
73,272	49,151	499	3,200	5,462	14,960
76,583	58,053	571	2,870	3,851	11,239
49,922	40,334	380	1,788	2,392	5,028
54,403	44,397	505	2,847	2,169	4,485
43,081	36,317	355	1,995	2,024	2,390
13,848	11,552	161	563	612	959
6,542	5,771	105	201	308	157
4,626	4,204	-	126	163	134
261,358	163,499	2,411	11,491	18,258	65,698
82,674	57,952	589	3,253	5,145	15,735
130,579	92,957	890	4,071	8,612	24,049
20,641	14,257	182	781	1,325	4,095
7,535	5,817	26	171	397	1,123
29,001	14,695	193	1,208	2,836	10,068
49,234	39,544	247	1,526	2,387	5,529
3,165	2,041	18	65	195	846
2,069	1,092	6	6	281	684
5,242	2,957	11	182	413	1,680
7,913	4,981	-	144	681	2,106
6,359	3,537	46	356	539	1,881
5,966	3,895	27	53	445	1,546
3,930	2,320	-	64	229	1,317
6,162	4,071	63	173	275	1,579
74,459	48,331	615	2,121	4,243	19,149
38,546	24,796	416	1,979	2,631	8,724
43,740	29,172	158	1,534	2,444	10,433
79,808	52,912	728	3,106	5,398	17,665
53,063	36,919	378	1,893	3,657	10,217
75,799	50,685	727	3,668	6,238	14,481
97,970	69,168	637	3,121	6,050	18,994
68,951	47,287	399	3,378	4,254	13,633
14,209	8,639	345	790	1,379	3,056

40. 연령별 및 농업이외종사기간별 농가인구(15세이상)(계속)

60 ~ 69 세					
계	없음	1개월 미만	1~3	3~6	6개월 이상
699,101	595,048	5,092	22,634	25,814	50,513
5,054	4,218	79	418	148	192
12,831	9,939	62	575	640	1,615
68,659	51,440	626	1,970	4,038	10,584
51,371	38,024	649	1,571	2,815	8,311
109,653	89,998	968	3,251	5,425	10,011
85,471	72,577	484	3,556	3,021	5,833
103,598	91,191	641	2,851	2,821	6,094
107,547	96,095	596	3,125	3,282	4,449
61,375	56,437	433	1,798	1,404	1,303
52,058	47,134	380	2,262	1,022	1,261
29,254	26,649	146	914	901	644
7,271	6,726	14	281	75	174
3,243	3,032	-	62	108	41
1,716	1,588	15	-	114	-
357,120	304,511	2,141	11,041	13,388	26,040
85,534	75,026	665	2,697	2,184	4,961
148,498	127,081	1,201	5,113	5,439	9,664
22,592	18,042	406	634	1,067	2,444
4,580	4,072	-	31	185	291
39,377	30,128	354	1,447	2,106	5,342
37,666	33,218	324	1,489	1,224	1,411
3,735	2,970	-	183	222	360
1,274	1,016	-	3	19	236
4,337	3,686	29	95	229	299
9,676	8,464	17	120	262	812
7,884	6,472	84	280	526	522
6,945	5,973	24	95	68	785
5,316	4,284	19	45	171	796
8,899	7,729	127	119	268	657
78,407	67,306	423	1,511	1,593	7,573
44,211	36,396	450	1,501	1,767	4,098
47,746	41,803	251	946	1,439	3,307
88,726	73,707	819	3,578	3,731	6,891
67,174	57,940	475	1,934	2,721	4,104
107,622	90,885	917	4,111	4,589	7,121
120,520	105,797	759	2,862	4,183	6,919
82,535	69,366	348	4,159	3,390	5,272
17,829	14,223	352	1,274	858	1,121

40. 연령별 및 농업이외종사기간별 농가인구(15세이상)(계속)

(단위 : 명)

70 세 이 상					
계	없음	1개월 미 만	1~3	3~6	6개월 이 상
686,405	656,535	3,178	8,764	7,949	9,979
4,375	4,257	-	41	11	66
17,200	16,305	98	243	172	383
90,280	84,821	623	1,114	1,654	2,068
62,822	59,573	252	761	979	1,256
122,653	116,282	721	1,766	1,674	2,210
90,589	86,686	497	1,224	894	1,289
97,946	93,874	244	1,450	1,186	1,193
86,959	84,172	364	1,041	770	611
46,288	45,011	125	470	175	507
35,399	34,501	119	392	155	233
20,436	19,824	136	219	137	120
7,095	6,956	-	-	107	32
2,403	2,312	-	44	36	10
1,961	1,961	-	-	-	-
373,619	359,449	1,210	4,357	3,825	4,778
71,519	68,672	170	1,126	691	860
137,621	129,914	1,266	2,027	2,286	2,128
20,297	19,246	156	170	312	414
3,341	3,298	19	19	5	-
45,791	43,176	222	655	450	1,288
31,440	30,229	135	313	293	471
2,776	2,550	-	97	88	41
1,011	983	-	-	5	22
3,496	3,421	23	-	31	22
7,591	7,444	-	-	11	136
7,536	6,894	32	111	262	237
5,365	5,212	32	27	9	85
4,229	3,930	19	64	51	164
6,928	6,679	-	16	135	98
74,093	71,590	142	228	742	1,390
41,741	39,785	212	417	645	681
49,576	47,918	124	266	508	759
99,244	94,331	603	1,455	1,246	1,609
62,310	60,682	189	458	483	498
109,166	103,905	629	1,694	1,275	1,662
118,283	114,119	180	1,347	1,012	1,625
81,996	77,139	456	2,195	1,252	954
13,841	12,500	537	485	281	37

VI. 부 록

2008년 농업조사 조사표



V 판매현황 및 전·겸업

17 판매금액

지난 1년간 직접 생산한 농축산물의 총 판매금액은 얼마입니까?【 】만원

▶ 농축산물 판매란 농업활동을 통하여 획득한 농축산물을 타인에게 판매한 금액을 말함(임차료, 임금 등으로 지급한 경우에도 모두 포함)

18 판매처

판매금액이 가장 많았던 농축산물은 주로 어디에 판매하였습니까?

도매시장	산지공판장	농협·농업법인	정부에판매	수집상	개인소비자	대형유통업체	대량수요처	가공업체	재래시장	기타(판매없음포함)
1	2	3	4	5	6	7	8	9	10	11

19 전·겸업 구분

지난 1년간 가구원 전체수입에서 농업수입과 농업이외수입 중 어느 쪽이 더 많았습니까?

농업수입뿐이다(전업농가)	1
농업수입이 더 많다(1종 겸업농가)	2
농업이외수입이 더 많다(2종 겸업농가)	3

▶ 가구원 조사항목 중 9항에서 2남의농업, 3자기농업과 남의농업이거나, 10항 농업이외 종사기간이 1개월이상인 가구원이 있으면 1종 겸업농가 또는 2종 겸업농가로 기입

VI 기타 가구사항

17 연금

지난 1년간 가구원이 정기적으로 받은 연금은 얼마입니까?

1 있음 →	50만원 미만	50 ~ 100	100 ~ 200	200 ~ 500	500 ~ 1,000	1,000 ~ 1,500	1,500 ~ 2,000	2,000 ~ 3,000	3,000만원 이상
	1	2	3	4	5	6	7	8	9

▶ 4대 공적연금(국민연금, 공무원연금, 군인연금, 사학연금) 및 금융권 연금보험 등 정기적으로 받는 모든 연금을 포함

2 없음

21 자동차

12월 1일 현재 어떤 자동차를 보유하고 있습니까?
(해당하는 모든것을 선택하세요)

- ① 승용차(10인승 이하)
- ② 승합차(11인승 이상)
- ③ 화물차 및 기타
- ④ 없음

22 컴퓨터

12월 1일 현재 농업과 관련하여 컴퓨터를 어떤 용도로 활용하고 계십니까? (주된 용도 하나만 기입하세요)

- | | |
|-----------|--|
| ① 미보유 | ① 농업정보수집
② 전자상거래
③ 시설자동화
④ 농업경영관리
⑤ 기타 |
| ② 보유(미활용) | |
| ③ 활용 | |

▶ 농업과 관련 없는 용도(자녀교육, 오락용 등)로만 활용하는 경우에는 보유(미활용)에 표시



♣ 조사에 응답해 주셔서 감사드립니다 ♣



승인(협의)번호
제 10145 호

2008

농업기본통계조사표

통계의 작성을 위하여 수집된 개인이나 법인 또는 단체 등의 비밀에 속하는 자료는 통계작성 외의 목적으로 사용되어서는 아니 된다. (통계법 제 33조)
12월 1일 현재 농가를 대상으로 조사합니다.

- 농가**
- 12월 1일 현재 논·밭 등 경지 10a(1,000㎡) 이상 직접 경작하는 가구
 - 연간 농축산물의 판매금액이 50만원 이상으로 농업을 계속하는 가구
 - 판매금액이 50만원 미만이라도 12월 1일 현재 50만원 이상의 가축을 사육하는 가구

관리사항	시·도	시·군·구	읍·면·동	조사구번호	농가일련번호	조사표 부수

※ 행정구역부호는 2005년 인구주택총조사 행정구역분류 부호 기재(2006년 표본설계 표본조사구 일람표)

응답자	성명	담당	직급
	☎ () -	공무원	성명



2008 농업조사 보고서

발행일 : 2009년 3월

발행인 : 김 대 기

발행처 : 통 계 청

(우) 302-701

대전광역시 서구 선사로 139번지(둔산동 920)

정부대전청사 3동 통계청 사회통계국 농어촌통계과
