

忠清南道錦江流水部公州地方系第參號土地改良地區計畫書

朝鮮總督府

11-0-3



第三號土地改良地區

一 現況

1 位置、地勢、土質

位置 本地區ハ忠清南道公州郡牛城面銅大里丹芝里上西里ノ三箇里ニ亘リ公州邑内ヲ西方ニ距ル一里半維鳩川下流左岸一帯ノ耕地ヲ包容ス

地勢 地形東西ニ長キ菱形ヲ爲シ東西北ノ三面ハ山岳丘陵ニ圍繞セラレ南ハ維鳩川ニ接ス

地勢 西ヨリ東ニ向ヒ耶子維鳩川ノ流路ニ從ヒ約八百分ノ一ノ勾配ヲナシ更ニ北方山麓ヨリ維鳩川ニ向ヒ四百分ノ一ノ傾斜ヲナシ其ノ標高ハ三十六尺ヨリ五十五尺ニ及フ

土質 本地ノ母岩ハ一般ニ正片麻岩ニシテ上西里

ニハ下部慶尚層ノ露出セルモノアルヲ見ル土壤ハ
表土埴質壤ニシテ深サ五寸心土ハ埴土ニシテ深サ
三尺ナリ

只 関係河川ノ地区附近ノ状況

本地区ニ関係ヲ有スルハ維鳩川トス
維鳩川ハ其ノ源ヲ公州郡新上面文錦里ニ發シ延長
約八里半ニシテ本地区ニ達シ其ノ南側ヲ東ニ走リ
地区ヲ去ルニ十町餘ニミテ錦江ニ合ス
本地区附近ニ於テハ其ノ勾配約八百分ノ一ニシテ
河床多クハ細砂ヨリナリ幅員ハ上流約六十間下流
約六十五間ナリ
降雨ニ際シ地区附近ニ於テハ維鳩川ハ錦江ト常ニ
汎濫ヲ共ニシ錦江水位ノ上昇ハ普通本地方降雨後
一日乃至二日ニシテ維鳩川ノ増枚ハ之ヨリ数時間
前ナリトス故ニ本区域ノ洪水ハ最初維鳩川ノ増枚
ニヨリ沿岸耕地ノ汎濫ニ次テ錦江ノ増枚トナリ維

鳩川ニ逆流スルヲ常トス而シテ銅大里ノ通川狀附
近迄其ノ影響ヲ及ホシニ三日ヲ經テ漸次減水スル
ヲ普通トス其ノ洪水位ハ沿岸耕地面積ヨリ平均十一
尺五寸高キニ河川ノ堤防高ハ平均四尺ニ過キサル
ヲ以テ汎濫浸水ハ免レズ其ノ面積ハ約百五十町歩
ニ及フ

八面積

地目	番	田	道水路其他	計
面積	二〇六 <small>町</small>	四四	二三	二七三
記事			地区内、道水路等、集計上	

ニ旱水害ノ状況

旱害 本地區ハ維鳩川ニ通川狀ヲ設ケ灌溉水源ト
ナス維鳩川ハ耕地面積ニ比シ受水面積廣大ナリ
以テ河川水量ハ常ニ豊富ナリ且ツ通川狀ハ其ノ設
備完全ニ近シト雖モ導水路ノ設置適當ナラサル爲
メ其ノ被灌溉面積ハ僅カニ百町歩ニ過キサルモ常
ニ用水ノ不足ヲ訴ヘ減收一割内外ナリ其ノ他ノ畝
ノ用水ハ凡テ天水ニ俟ツノ外ナク被害ノ程度ハ降
雨ノ分布如何ニヨリテ著シキ差異アリトモ各年
ノ平均減收ハ二割内外ナリ

水害 關係河川ノ地區附近ノ狀況ニ於テ記述セル
如ク維鳩川ハ堤防ノ設備不完全ナル爲メ毎年ノ洪
水ニ際シ錦江ノ影響ヲ受ケ沿岸耕地約百五十町歩

二 亘リ洪水汎濫シ其ノ水深ハ平均四尺其ノ日數ハ
 三晝夜前後^ヲ普通トス毎年ノ出水時期ハ七月中旬頃
 ナルヲ以テ稲作上被害ハ免レス其ノ減收率ハ四割
 五分内外ナリ

左ニ旱水害ニ依ル減收率ヲ示セハ次ノ如シ

牛城面	面名	反當收量	減收率	面積	平均總收量	平年總收量
	平均	平年	減收量	二〇六町	三〇九〇石	六、一八〇石
物一五石			一、五石			
			五割			

各年ノ平均反當收量 一石五斗

旱水害ナキ場合ノ平均反當收量 三石

減收量 一石五斗

減收率 五割

本農業状態

(一) 土地利用ノ狀況

田	畓	地目	
		面積	種類
	一八六	町	一毛作
	水稻	種類	毛作
	一八六	町	面積及當收量
	一五	石	面積及當收量
		面積	二毛作
四四	二〇	町	面積
夏作 大豆 冬作 小豆	冬作 水稻	種類	毛作
小麥	大麥	面積及當收量	毛作
一四	二〇	町	面積及當收量
〇三	〇六	石	面積及當收量
除草中耕二回トス 豆類ハ殆ント無肥料ニシテ 除草中耕二回トス	去類ハ既肥及當百五十貫 除草中耕二回トス 肥料ハ既肥反當二百貫綠肥百 レトモ間々早神力多摩子錦 ヲ栽培ス	記	事

(二) 地價、賣買價格、小作料 (反當)

田	畝	地目	
		地	價
四〇	八〇	上等	賣買價格
三〇	七〇	中等	賣買價格
二五	五〇	下等	賣買價格
六〇	一五〇	上等	小作料
四〇	一〇〇	中等	小作料
三〇	六〇	下等	小作料
六	六	上等	公課
六	六	中等	公課
六	六	下等	公課
一三	二七	上等	面積
一〇	二四	中等	面積
〇・八	二〇	下等	面積
一	一	上等	面積
四	三	中等	面積
五	六	下等	面積
<p>其他水料、徴収等、二 關、又、此、百、積、ナ、シ、</p>		<p>記 事</p>	

へ、農業勞力過不足ノ狀況

本地方一方里當リ農家戸數ハ三百戸ニシテ農家一戸當リ耕作反別ハ番八反七畝步田五反三畝步計一町四反步ニシテ又忠清南道ノ平均ハ番八反七畝步田四反五畝步計一町三反二畝步ナリ

而シテ本地方ハ特ニ適當ナル副業ニ乏シキ事情ニアルト現今ノ粗放ナル耕作法トニ鑑ミ農家勞力ニハ尚相當ノ餘裕アルヲ以テ閑番部分ニ對スル耕作者ヲ移任セシムル要ヲ認メス

二 計畫

1 一般計畫

總說

本計畫ハ維鳩川下流左岸一帶ノ耕地ノ内用水不足セル番二百町歩ノ旱魃及百五十町歩ノ水害ヲ救済シ又河邊ニ點在セル田四十二町歩ノ地目变换ヲ行ヒ其ノ土地ノ利用ヲ増進セントス而シテ敷正ノ目的ヲ達スルヲ企畫セル概要ヲ述ワレハ次ノ如シ

灌溉計畫

維鳩川ハ旱害ノ狀況ニ於テ述ヘタル如ク耕地面積ニ比シテ受水面積廣大ナルヲ以テ自然流下水豊富ナルノミナラス通川狀ハ其ノ設備完全ナルトモ導水路ノ設置適當ナラサル爲メ其ノ被灌溉面積ハ僅

カニ百町歩ニ過キサルモ却ツテ用水ノ不足ヲ訴フ
ル狀況ナルヲ以テ本計畫ニ於テハ單ニ導水路ノ改
修ヲ行ヒ用水不足ヲ訴フル畝ニ百町歩地目變換地
四十二町歩計ニ百四十二町歩ヲ灌溉セントス即チ
通川狀ヨリ取入水ハ新設セル幹線水路ニ導キ地區
ノ北方高位部ニ等道路ニ沿ヒ東ニ走リ上西里ニ至
リ維鳩川ニ達ス其ノ延長三千六十六間其ノ灌溉面
積ニ百四十二町歩ナリ叙上ノ幹線水路ヨリハ更ニ
幾多ノ支線或ハ小水路ヲ分岐セシメ以テ耕地ノ配
水ヲ圓滑ナラシムル計畫トセリ左ニ參考ノ爲メ通
川狀竝ニ其ノ附近一帶ノ平面圖ヲ添付セリ

排水計畫

維鳩川ノ左岸耕地ハ現況ニ記述セシ如ク毎年ノ大
降雨時ニ於テ維鳩川及錦江増水ノ爲メ急水停滯三
晝夜ニ及ビ浸水ノ害ヲ蒙リ以テ其ノ周
圍ノ現在ノ堤塘迄長六十間ヲ維鳩川洪水位ヨリ三
尺ノ餘裕ヲ與ヘ標高五十一尺迄高上ケヲ行ヒ尚其
ノ腹付ヲ行ヒ河川ノ汎濫ヲ防止スルト共ニ河川ノ
水位上昇後地區内ニ集積停滯スル急水ヲ僅少ナラ
シムル爲メ地區受水面積八百七十町歩ノ内六百七
十町歩及ビ地區内二十町歩計六百九十町歩ノ雨水
ヲ新設セル排水路ニ依リテ維鳩川ニ排除スルト共
ニ該排水路ニハ兩側ニ洪水面上三尺ノ餘裕ヲ有ス
ル堤防ヲ備ヘ以テ河川ノ洪水浸入ヲ防止セムトス

ルモノニシテ其ノ延長七百八十間十日而シテ残部ノ地區外二百町歩及地區内二百五十町歩ノ雨水ハ維鳩川増水前ニ於テ新設スル第一(幅六尺)第二(幅四尺五寸)ノ開門ニヨリ二百三十耗ノ降雨ナルモ其ノ地區内ニ集積スル悪水ヲ二十四時間内ニ排除シ得ルノ途ヲ講セムトス

次ニ參考ノ爲ノ本事業施行前後ニ於ケル土地ノ地目別計畫豫定面積ヲ表示スレハ次ノ如シ

事業施行前地目別面積		事業施行後ノ計畫豫定面積		備考
地目	面積	面積	備考	
田	四四	四二	二	町 防水面積ハ灌溉改善及開 面積ト重複ス
畓	二〇六	二〇〇	六	
計	二七三	二〇〇	三一	

口灌溉計畫

(一) 用水量

用水量種別	數	量	算	出	方	法	記
植付整地用	旧 畝 〇・三五 新開畝 〇・三五						植質壤土ニシテ保水力ニ富ミ地下水 稍々高シ
生育期間ニ於ケル平均所要量	町抄五方尺 旧 畝 〇・〇七 新開畝 〇・〇九	町抄五方尺 菜水面蒸發量 參透量 有 効 雨 量	町抄五方尺 〇・〇二 〇・〇一三 〇・〇一五 〇・〇一八				菜水面蒸發量ハ蒸發計ニ示ス蒸發 量四〇四一耗一・二二倍トス 有効雨量ハ稻作期間降雨量八六〇 二耗一・四五四倍トス(三八九・三)
最大用水量	町抄五方尺 旧 畝 〇・〇六六 新開畝 〇・〇六八	菜水面蒸發量 參透量 有 効 雨 量	〇・〇五三 〇・〇一三 〇・〇一五				最大用水時期ニ於ケル菜水面蒸發 量ハ大正八年八月十一日ヨリ全月二十日 迄ノ蒸發計ニ示ス蒸發量八五耗一・一五 倍トス

備考

本計算ニ用ケル蒸發量ハ自大正三年九箇年間
至全十一年

水原勸業模範場降雨量ハ同期間公州測候所ノ觀測
ノ平均トス

堰 (其二)

堰ノ名稱	通川狀
堰ノ位置	公州郡牛城 面銅大里
關係河川名	維鳩川
河川・流域	一七 二里
取入水量	一〇三 二
灌溉能力	用水禱給 二〇〇 地目麥換 四二
記 事	本川流域八傾斜比較的急二三ノ耕地少々林野其大部分は古森林地ニ對シテ田圃ニ七〇地四割其他八傾地トス

(其ノ二)

通 川 状	堰 名	
七 五 間	長	堰
三 尺	心 高	體
二 五 尺	巾	取 入
三 〇 尺	高	口
石造ナリ 取入口八米造制水門トス		記 事

(三) 用水路

全	用水幹線	用水幹線
一七三三	一三三三	延長
側法一割 水深一尺五寸 底巾三尺	側法一割 水深三尺 底巾五尺	断面
$\frac{1}{1.000}$	$\frac{1}{10.000}$	勾配
地目変換 一五	地目変換 四二	面積
用水補給 一〇〇	用水補給 二〇〇	支配
九二	一九三	通水量
	潜管	種類
流込余水吐二ヶ所	外流込 余水吐三ヶ所	位置
	五	延長
	二五	尺
練石張	鉄筋コンクリート管	造
	一四〇〇	路ノ總延長
		第二階級ノ用水

八 排水計畫

(一) 排水量

排水區名		第一閘門		第二閘門		排水區	
內區地	外區地	內區地	外區地	內區地	外區地	內區地	外區地
受水面積		一〇〇	一〇〇	一八八	一〇〇	六五	一〇〇
排水量		二七四	二七四	一五七	一五七	一五七	一五七
算出方法		全工雨量、全雨量ヲ二十四時間ニ排除スルモノトス	全工雨量、全雨量ヲ二十四時間ニ排除スルモノトス	全工雨量、全雨量ヲ二十四時間ニ排除スルモノトス	全工雨量、全雨量ヲ二十四時間ニ排除スルモノトス	全工雨量、全雨量ヲ二十四時間ニ排除スルモノトス	全工雨量、全雨量ヲ二十四時間ニ排除スルモノトス
記		排水幹線、地區外ニ同シ	排水幹線、地區外ニ同シ	傾斜四百分ノ内外ノ畚八割田ニ割十	傾斜四百分ノ内外ノ畚十	第一閘門排水口、地區内ニ全シ	第一閘門排水口、地區内ニ全シ

(二) 排水路

排水幹線	排水幹線
七八〇 間	延長
側法割弁 水深六尺 底巾四尺	断面 同上
$\frac{1}{1000}$	勾配
六九〇 町	面積
一、五七一 秒五尺	通水量
落差工、落差三尺五寸、七ノ二箇所 構造ハコンクリート造トス	特殊工事ノ主ナルモノ、 構造大サノ概要
四〇〇 間	第二階級排水 路ノ總延長

(三) 排水口

排水口ノ位置	第一閘門 方文里	第二閘門 上西里
大 廿	幅六尺 高六尺	幅四尺五寸 高五尺
排水能力	廿五方尺 二七四	一五七
記 事	閘門ハ鉄筋コンクリート造トシ外側ニ木造招 扉ヲ附シ内側ニ木造閉工扉ヲ設ケ	全工

二 防水計畫

(一) 防水堤

排水幹線兩側 丹芝里ヨリ維鴉川迄	維鴉川左岸 銅大里ヨリ上西邊迄	防水堤位置	
		七八〇	二〇六〇
六五	一〇五	平均高	
共 一五	共 一五	内外 法法	
六	一三	天 巾	
三	三	最高外 対入餘裕	サ
内外共助芝ヲ施ス	旧堤ノ高工ケヲ又モノニシテ内外共助芝ヲ施ス	記	事

水地目變換ノ計畫

(一) 標準區劃ノ大サ形状

地目變換地ハ地勢地形ニ鑑ミ其一區劃ヲ主トシテ
長邊三十間短邊十間面積一反歩ノ矩形トナス

(二) 道水路配置方法

地区内ニ點在セル地目瘦換地ニ對シテハ用水幹線ヨリ各畝區ノ短邊ニ沿ヒニ區劃毎ニ用惡水路ヲ配置シ其ノ一側ニハ幅員三尺ノ農道ヲ新設シ其ノ他ハ現在ノモヲ利用スルモトス

事業年度割

本地区ノ事業ハ之ヲ二箇年間ニ完了スル計畫ニシテ其ノ年度割ヲ次ノ如ク定メタリ

事業年度	事業ノ種類	地目変換面積	備考
第一年度	防水堤築造及排水閘門築造	町	
第二年度	一用排水路ノ掘鑿 ニ地目変換地均	四二	

卜、事業費

總事業費、拾五萬八千六百円也（及當 六五円強）

費目	金額	記
一、工事費	一三七、三〇〇 円	
(一) 用水費	一二、二〇〇	
人幹線水路費	一一、一〇〇	土工費 三四三六円 延長三〇六六間 取入制水門費 四〇〇円 一ヶ所
		潜管費 一〇〇〇円 一ヶ所
		橋梁費 五〇〇円 五ヶ所
		暗渠費 三〇〇〇円 五ヶ所
		流込余水吐費 一、二五〇円 五ヶ所
		雜費 一、五一四円
二、主要支線費	一、一〇〇	土工費 七〇〇円 延長一、四〇〇間 構造物費 四〇〇円

(二) 排水費	三四、〇〇〇	第一閘門費、二五〇〇円 第二閘門費、二、三〇〇〃
1. 閘門費	五、八〇〇	雜費、一、〇〇〇〃
2. 幹線水路費	二五、二〇〇	土工費、一八、四〇〇〃 延長七八〇間 落差工費、五、〇〇〇〃 三ヶ所
3. 主要支線費	三、〇〇〇	土工費、二、五〇〇〃 延長四〇〇間 雜費、一、〇二〇〃 二ヶ所
(三) 防水堤費	七五、四〇〇	堤塘費、七〇、四〇〇〃 延長二〇六〇間 雜費、五、〇〇〇〃
(四) 地目変換費	四、二〇〇	地目変換面積、四二町歩
(五) 用地費	一一、五〇〇	防水堤及道水路敷地面積、田、二町歩
二、事務費	一三、七〇〇	

合計	三、豫備費
一五八、六〇〇	七、六〇〇

十、收益豫想

其一、既墾地、土地改良ニ依ル收益

地 目	面 積	反當增收	總增收高	記
番	二〇〇町	一、五石	三、〇〇〇石	土地改良施行前後反當物三石、見込
計	二〇〇		三、〇〇〇	事

其二地目变换ニ依ル收益

第 四 年	年 次 区 别	第一區	計	記 事
		面積 反當 計		
四 三 三 〇 三 〇 〇	町 初 〇 石			地味肥沃ニシテ初年ヨリ熟番トナル見込
四 二 三 〇 〇	町 〇 石			

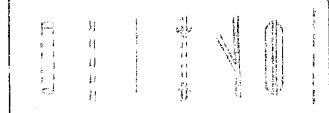
り、事業費ニ対スル収益ノ割合

本事業完成前後ノ収益ハ左表ノ如クニシテ事業施行前三萬四千五百八十四円五十錢事業施行後七萬三千八百八十円差引収益増加ハ三萬九千二百九十五円五十錢トナリ之ヲ總事業費十五萬八千六百円ニ対比セハ二割四分強ニ相當セリ

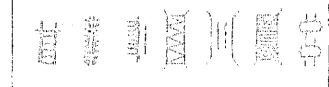
土地改良施行前							土地改良施行後													
計	田	田	田	田	畓	畓	地目	種作物	反裁	收反	總	金	地目	種作物	反裁	收反	總	金	單價	利差
	小麦	大麦	小豆	大豆	大麦	水稻	町別	町別	町別	町別	町別	町別	町別	町別	町別	町別	町別	町別	町別	町別
	一二	三〇	一七	二五	二〇	二〇	町別	町別	町別	町別	町別	町別	町別	町別	町別	町別	町別	町別	町別	町別
	〇.三	〇.六	〇.三	〇.四	〇.六	一.五	町別	町別	町別	町別	町別	町別	町別	町別	町別	町別	町別	町別	町別	町別
	三六	一八〇	五二	一〇〇	一三〇	三〇〇	町別	町別	町別	町別	町別	町別	町別	町別	町別	町別	町別	町別	町別	町別
三四五八四五	三九六	一四四〇	六八五	一〇〇	九六〇	三〇〇〇	町別	町別	町別	町別	町別	町別	町別	町別	町別	町別	町別	町別	町別	町別
			畓		畓	畓	地目	種作物	反裁	收反	總	金	地目	種作物	反裁	收反	總	金	單價	利差
			水稻		大麦	水稻	町別	町別	町別	町別	町別	町別	町別	町別	町別	町別	町別	町別	町別	町別
			四二		二〇	二〇	町別	町別	町別	町別	町別	町別	町別	町別	町別	町別	町別	町別	町別	町別
			三〇		〇.八	三〇	町別	町別	町別	町別	町別	町別	町別	町別	町別	町別	町別	町別	町別	町別
			一三六〇		一六〇	六〇〇	町別	町別	町別	町別	町別	町別	町別	町別	町別	町別	町別	町別	町別	町別
七三六八〇			一三六〇		一六〇	六〇〇	町別	町別	町別	町別	町別	町別	町別	町別	町別	町別	町別	町別	町別	町別
	一五〇	八〇	小豆三五 水稻一〇〇	一五〇	八〇	一五〇	町別	町別	町別	町別	町別	町別	町別	町別	町別	町別	町別	町別	町別	町別
三九二九五五			八九七五五				町別	町別	町別	町別	町別	町別	町別	町別	町別	町別	町別	町別	町別	町別

又、土地改良ノ施行力隣接地ニ及ホスヘキ影響
十三

例 凡



地加區
地加區
地加區
地加區
地加區



橋
橋
橋
橋
橋



新設
新設
新設
新設
新設



地目
地目
地目
地目
地目



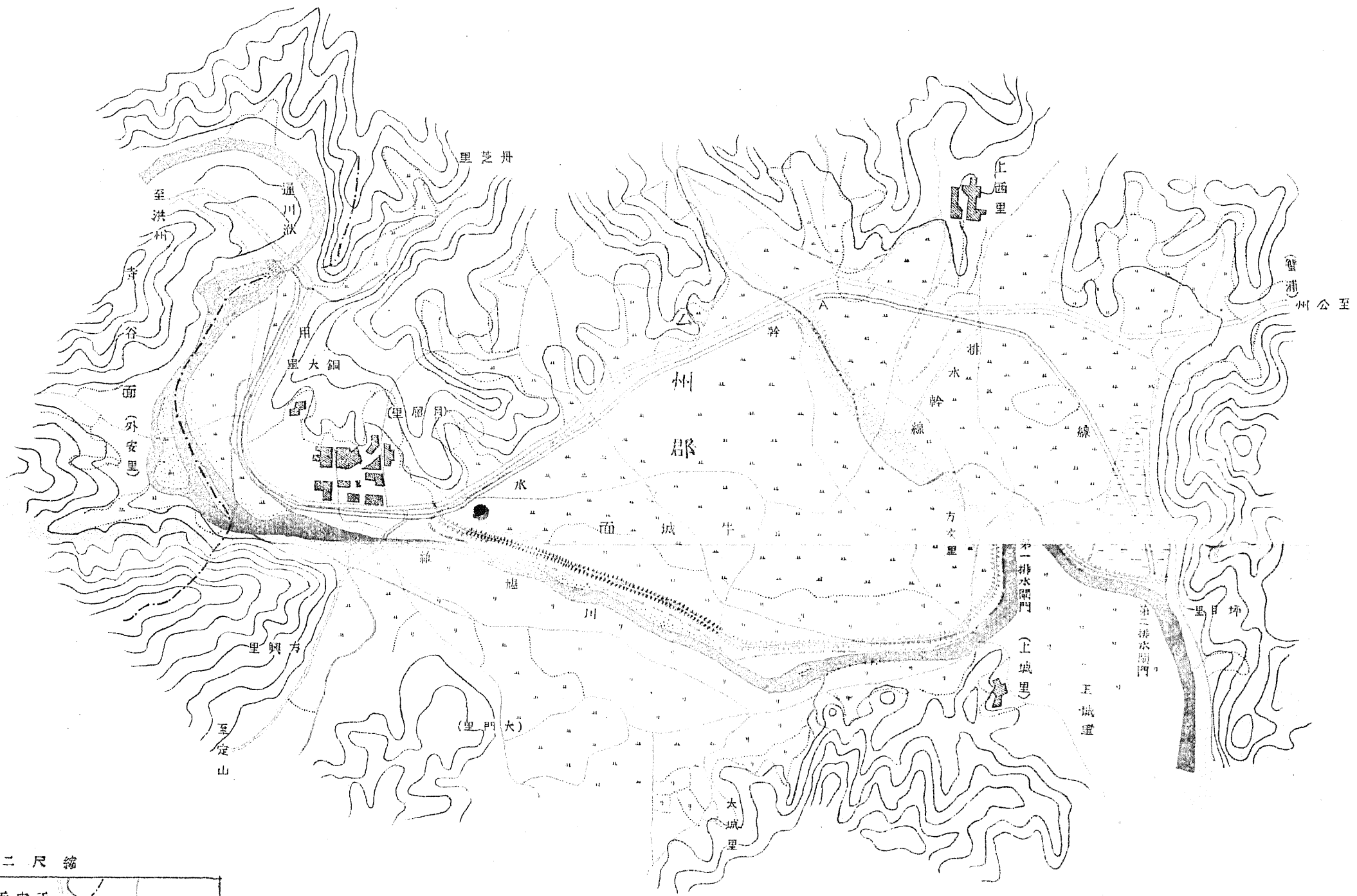
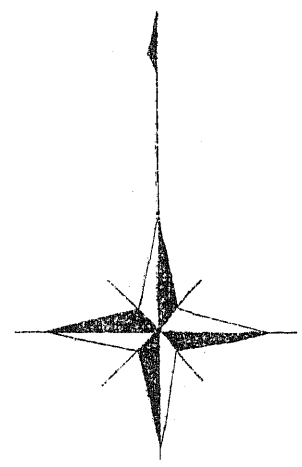
鐵部
鐵部
鐵部
鐵部
鐵部



砂地
砂地
砂地
砂地
砂地

錦江水系中公州地方第三號地上改良地區平面圖

縮尺二萬分之一



縮尺十二萬分之一

