

全羅北道
忠清北道
忠清南道
慶尚北道

錦江水系
上流地方

第貳號土地改良地區計畫書

朝鮮總督府

11-d-2



圖書 158108 分類

著者

書名

國會圖書館

第二號土地改良地區

一 現況

イ 位置、地勢、土質

位置 本地區ハ全羅北道錦山郡錦城面芭蕉里下柳里陽田里義塚里反ヒ郡北百虎峙里ノ二百五箇里三亘リ錦山邑ヲ北ニ距ルコト一里餘棋嘶川中流部沿岸一帶ノ耕地ヲ包容ス

地勢 地形東西ニ長キ長方形ヲナシ四周殆ト錦城山月峯等一帶ノ山岳丘陵ニ圍繞セラレ只東南隅ニハ棋嘶川ノ流レテ開口スルノミ
地勢一般ニ起伏少キ緩傾斜ヲナシ西ヨリ東ニ即チ棋嘶川ノ流路ニ從ヒ六百分ノ一乃至千分ノ一ノ傾

斜ヲナス又各山麓ヨリ中央嶺嘶川ニ向ヒ亦三百分
ノ一内外ノ傾斜ヲナシ其ノ標高五百三十二尺ヨリ
四百六十七尺ニ及フ

土質 本地方ノ母岩ハ一般ニ花崗片麻岩ニシテ山
麓ニハ處々ニ片麻岩ノ露出セルモノアルヲ見ル土
壤ハ表土壤土ニシテ深サ五寸内外心土ハ砂質壤土
ニシテ深サ三尺内外ナリ

只關係河川ノ地區附近ノ狀況

本地區ニ關係ヲ有スルハ棋嘶川及之カ支流タル
中新川トス

棋嘶川ハ其ノ源ヲ錦山郡錦城百花林里月峯ノ東麓
ニ發シ延長一里餘ニシテ本地區ニ達シ畧其ノ中央
ヲ東流シ地區ヲ距ル一里餘ニシテ錦江ノ支流タル
鳳凰川ニ合流ス

上流部ハ勾配約三百五十分ノ一ノ急流ニシテ河床
多クハ砂礫ヨリ成リ幅員概ネ八間内外ナリ又下流
部ハ其ノ勾配約千分ノ一河床亦砂礫ニシテ河身ノ
屈曲比較的少ク幅員約十五間ニ達ス
洪水時ニ際シ其ノ洪水位ハ在来堤ヨリモ尚ホ約二
尺低キヲ以テ從來氾濫ノ害ヲ蒙リシ事ナシ

八百積

計	其 他	田	番	地 目 面
二 五 七	三 一	一 一	二 一 三 _町	積 記
	道水路等ノ集計トス			事

ニ旱水害ノ狀況

旱害 本地區ハ棋嘶川ニ三箇所、簡單ナル狀況ヲ設
 ケ灌溉水源トナシ其ノ被灌溉面積約四十町歩ト稱
 セラル、モ流域面積狭少ナルト導水ノ設備不完全
 ナルトニ依リ充分引水ノ目的ヲ達スル能ハス其ノ
 灌溉面積ノ大部分ハ每年用水ノ不足ヲ訴ヘ減收ニ
 割五分内外ニ達ス其ノ他ノ畝ノ用水ハ凡テ之ヲ天
 水ニ俟ツ、外ナク被害ノ程度ハ降水ノ分布如何ニ
 依リテ著シキ差異アルヘキモ各年ノ平均減收ハ約
 四割内外ニ達ス
 水害 特ニ記スヘキコトナシ
 左ニ旱害ニ依ル減收率ヲ示セハ左ノ如シ

百 名	反	減 收 率 百	積 平 均 總 收 量	平 年 總 收 量
	均 平 年 減 收 量			

平均	平均	平均	平均	平均	平均	平均	平均	平均
一八九	一八	一九	三〇	三〇	三〇	三〇	三〇	三〇
三〇	三〇	三〇	三〇	三〇	三〇	三〇	三〇	三〇
一二	一二	一二	一二	一二	一二	一二	一二	一二
三七	四〇	三七	三七	三七	三七	三七	三七	三七
二一五	二五五	一八九	二一五	二一五	二一五	二一五	二一五	二一五
四〇五九	四五九	三六〇	四〇五九	四〇五九	四〇五九	四〇五九	四〇五九	四〇五九
六四五	七六五	五六八	六四五	六四五	六四五	六四五	六四五	六四五

平均反當收量 一石八斗九升

平均平年收量 三石

減收量 一石一斗一升

減收率 三割七分強

ホ、農業状態

(一) 土地利用、状況

田	畝	地目	
		百積	種類
	二五	町	毛
	水稻	町	毛
	二五	町	毛
	一八九	町	毛
		町	毛
一一		町	毛
小麦 大豆 冬作	夏作 大豆 小豆	町	毛
二九	二九	町	毛
〇五 〇八	〇五 〇七	町	毛
<p>土質ハ畝ニ全シ 大豆小豆ハ五月上旬頃播種シ十月中下旬ニ收穫ス中耕除草ハ二回ニシテ殆ト肥料ヲ施サス 芋類ハ十月中旬頃條播チ行キ六月下旬乃至七月上旬收穫ス 肥料ハ及当厩肥百五十貫内外草木灰十貫内外人糞尿五十貫内外ヲ施シ除草中耕ハ二回トス</p>		<p>記 事</p>	

(二) 地價賣買價格小作料 (反當)

郡北西		錦城西		西名	
田	畝	田	畝	田	畝
三四	八二	四三	八九	上等	地
一六	五二	二五	五三	中等	價
三	一七	八	二二	下等	賣
七。	二。	八。	二。	上等	買
五。	一。	五。	一。	中等	價
三。	一。	三。	八。	下等	額
五	六	五	六	上等	小
五	五	五	五	中等	作
五	五	五	四	下等	料
一。	二。	一。	三。	上等	公
四。	一。	四。	一。	中等	課
五。	五。	五。	七。	下等	總
一。	五。	六。	三。	上等	價
四	三	四	三	中等	積
四	五	三	四	下等	對
二	二	二	三	下等	八
<p>小作料主トシテ檢 見法ヨリ各年ノ收 穫物ヲ上欄ノ割合 ニテソモトシ種子 公課肥料小作人 ニ於テ負擔シ業程 小作人ノ收得トス 土地改良上勞力ヲ 要スル場合小作人 ニ於テ負擔スルニ當 リ要スル場合ハ地主 ヲ負擔ス 其ノ他水稅徵收等 ニ關スル慣習ナシ 又一部ニ定租トセル 地主アリ</p>					

へ、農業勞力過不足ノ狀況

本地方一方里當リ農家戸數ハ三百四十二戸ニシテ
農家一戸當リ耕作反別ハ畝六反三畝步田五反四畝
步計一町一反七畝步ニシテ又全羅北道平均ハ畝八
反一畝步田三反三畝步計一町一反四畝步ナリ而シ
テ本地方ハ持ニ適當ナル副業ニ乏シキ事情ニアル
ト現今ノ粗放ナル耕種法トニ鑑ミ農業勞力ニハ尙
ホ相當ノ餘裕アルヲ以テ開畝部分ニ對スル耕作者
ヲ移住セシムルノ要ヲ認メス

二計 畫

イ 一般計畫

本計畫ハ狹嶺川中流部一帯ノ耕地ノ中用水不足セ
ル畝二百十町歩ノ旱害ヲ救済シ尚ホ地區内ニ點在
セル田十町歩ノ地目變換ヲ行ヒ以テ土地ノ利用ヲ
増進セシメントス
而シテ叙上ノ目的ヲ達スル爲企畫セル概要ヲ述
レハ次ノ如シ

灌漑計畫

本地區ハ旱害ノ狀況ニ記述セル如ク耕地面積ニ對
スル集水面積狹小ナルト導水ノ設備不完全ナルト
ニ依リ自然流下水ノミニテハ充分ナル灌漑ヲナス
能ハス常ニ用水ノ不足ヲ訴フル畝二百十町歩地目

變換地十町步計二百二十町步ニ對シテハ其ノ水
ヲ貯水池ニ貯ムルコト、シ錦城面上佳里ノ山間ニ
其ノ内容積三百十町尺ヲ有スル上佳池ヲ新設シ其
ノ集水區域七百五十町步ノ流下水ヲ貯溜シ其ノ貯
水ヲ第一號用水幹線ニ導キ右岸山麓ニ沿ヒ東走ス
ルコト二百間ニシテ第二號用水幹線ヲ分岐シ狹嘶
川及ヒ芭蕉里ノ溪流ヲ潛管ニテ横斷シ左岸山麓高
位部ニ沿ヒテ迂回東走シ芭蕉里下柳里義塚里ヲ經
テ中新川ヲ潛管ニテ横斷シ郡北面虎峙里ニ至リ狹
嘶川ニ達スルモノニシテ其ノ延長三千六百間其ノ
灌漑面積二百二十町步ナリ
第二號用水幹線ハ第一號用水幹線ヨリ分岐シ右岸
山麓高位部ヲ東走シ陽田里ノ溪流ヲ潛管ニテ横斷

シ陽田里ノ西端ニ至リ棋嘶川ニ達スルモノニシテ
 其ノ延長二千百五十間其ノ灌既面積百町歩ナリ
 次ニ參考ノ爲メ本事業施行前後ニ於ケル土地ノ地
 目別計畫豫定面積ヲ表示セハ左ノ如シ

計	其、他	田	畝	事業施行前地目別面積		事業施行後計畫豫定面積		備考
				積	積	灌既改善開	尚	
二五七	三六	一一	二一五町	二一〇	一〇	三七	五町	

口灌溉計畫

(一) 用水量

用水量ノ種別	植付整地用	生育期間ニ於ケル平均所要量	最大用水量
數量	舊番 〇三五 新番 〇三五	舊番 〇一九 新番 〇二三	舊番 〇六八 新番 〇七三
算出方法		菜水面蒸発量 〇〇二二 有効雨量 〇〇一八	菜水面蒸発量 〇〇五三 有効雨量 〇〇一八
記	一般ニ壤土ニテ地下水高ニ	菜水面蒸発量六蒸発計ノ示スル 有効雨量ハ補作期間降雨量八六〇 二耗ノ四五回六%トス	最大用水期間ニ於ケル菜水面蒸発量ハ 大正八年八月十一日ヨリ二十日迄ノ蒸発計 ノ示ス蒸発量八五〇耗ノ一五倍トス

備考

本計算ニ用ヒタル蒸發量ハ自大正十三年
九箇年間ノ水原勸業模範場又降雨量ハ全上
期間ノ公州種苗場ノ觀測ノ成績トス

(二) 用水源

1. 貯水池 (其ノ二)

貯水池名	貯水池	集水面積	満水面積	一回貯水量	灌溉能力	記
上佳池	錦城面工佳里	七五。	三。	三一。	二二。	<p>最大水深 二十八尺五寸 平均水深 十尺五寸 (但ニ最大水深二十八尺五寸中下部 四尺五寸ハ耕地ニ對スル落差ハ關係 上利用ニ得ザル水量ニシテ此水量 五七町尺二回ノ貯水量中ヲ控 除シ置ケリ) 集水面積ハ林野約七割五分耕地 約二割五分トシ林野ハ傾斜稍 稍急十八七荒廢セル部分極 マテ少シ</p>

(其ノ二)

貯水池名	上佳池	
堤	構造	土壇堤
体	最高心高	三五五 尺
ノ	堤長	一〇〇 間
構	天巾	二二 尺
造	内法	三〇
大	外法	二五
寸	容量	九八六二 立坪
樋	至	二四吋
管	長	一八五 尺
大	頂迄高	七〇 尺
寸	巾	九六 尺
餘水吐ノ大寸	水深	三 尺
記	<p>堤ハ土壇堤トシ内法高六雜石張外法高六筋芝ヲ施シ中心ニ粘土羽金ヲ挿入ス 堅植ハ鐵管トシテ所ノスルイスハルバヲ備ヘ伏樋ニ部鐵管ヲ交ヘル鐵管ヨリト管トス 余水吐北側山麓ヲ掘鑿シ土砂掘鑿箇所バコウリトユヲ施行ス 放水路ハ余水吐ヨリ五十四間下流於テ山麓ヲ離シ耕地ニ部掘鑿一部盛土ヲ行フコト十八間ニシテ棋斷川ニ達セシム山腹部ハ急傾斜ナルヲ以テコウリトユ護岸ヲ設床ヲ行ヒ其ノ他ノ部ハ急鑿ノ儘トス</p>	
事		

八地目變換ノ計畫

(一) 標準區劃ノ大サ形狀

地目變換地ハ地形地勢ニ鑑ミ其ノ一區劃ヲ主トシ
テ長邊三十間短邊十間ノ矩形トシ其ノ面積ヲ一反
歩トセリ

② 道水路配置方法

用水幹線ヨリ地形地勢ヲ参酌シ用水支小線ヲ分歧
シ全地區ニ配水セシムルト共ニ幹支線ノ溝畔ノ一
側ヲ利用シ幅四尺乃至三尺ノ農道トシ以テ交通運
搬ノ利便ヲ計レリ

ニ事業年度割

本地區事業ハ之ヲ二箇年間ニ完了スル計畫ニシテ
其ノ年度割ヲ次ノ如ク定メタリ

事業年度	事業種類	地目變換面積	備考
第一年度	一貯水池築造 二用水幹線築造		四
第二年度	一貯水池築造完了 二用水幹線築造 三地目變換地均	一〇〇	

水事業費

總事業費 十九萬四千一百圓也 (反當八十八円陸)

費目	金額	額記	事
一 工 事 費	一五〇七。〇		
(一) 用 水 費	一二〇四。〇		
(1) 貯水池費	八五九。〇	上住池 八五九。〇円 堰堤費 五四七。〇円 雜工費 二九五。〇円	
(2) 幹線水路費	一六二。〇	掘管費 六二。〇円 架水吐及放水路費 二二〇。〇円 雜費 四〇〇。〇円 土工費 四二四。九円 延長五七五。間 潛管費 四六。〇円 四分所 分水門費 六六三。〇円 十七分所 海込兼分水吐工費 一六四。〇円 五分所 暗渠費 二一〇。〇円 一分所 落差工費 三九六。九円 二十分所	
		橋梁費 六〇。〇円 四分所 雜費 一八九。〇円	

(3) 主要支線費	三〇〇	土工費 三五〇 延長一五〇間
(二) 地目變換費	一〇〇〇	地目變換費一〇〇〇間 面積十町步
(三) 雜工費	一〇〇〇	道路付替土工費 構作物費 六〇〇間 四〇〇間 延長六〇間
(四) 用地費	四四五〇	貯水池敷 道水浴敷 面積三町九反步 面積六町步
(五) 雜費	一八〇〇	宏屋移轉補償 十五戶分
二 設計及工事監督費	一八〇〇	
三 事務費	七六〇〇	
四 豫備費	一七七〇〇	
計	一九四一〇〇	

收益豫想

其一 既墾地、土地改良ニ依ル收益

地目	面積	反當增收	總增收高	記
畝	二一〇 _町	一一一 _石	二二三一 _石	土地改良施行前反當額 一八九石 土地改良施行後反當額 三〇石、見込
				事

其ノ二 地目變換ニ依ル收益

年次	區別	第一區		第二區		記
		面積	收穫	面積	收穫	
第三年當		一〇町	二〇 切石	一〇町	二〇〇 切石	
第四年當		一〇	二五	一〇	二五〇	
第五年當		一〇	三〇	一〇	三〇〇	
			計		計	事

ト、事業費ニ對スル收益ノ割合

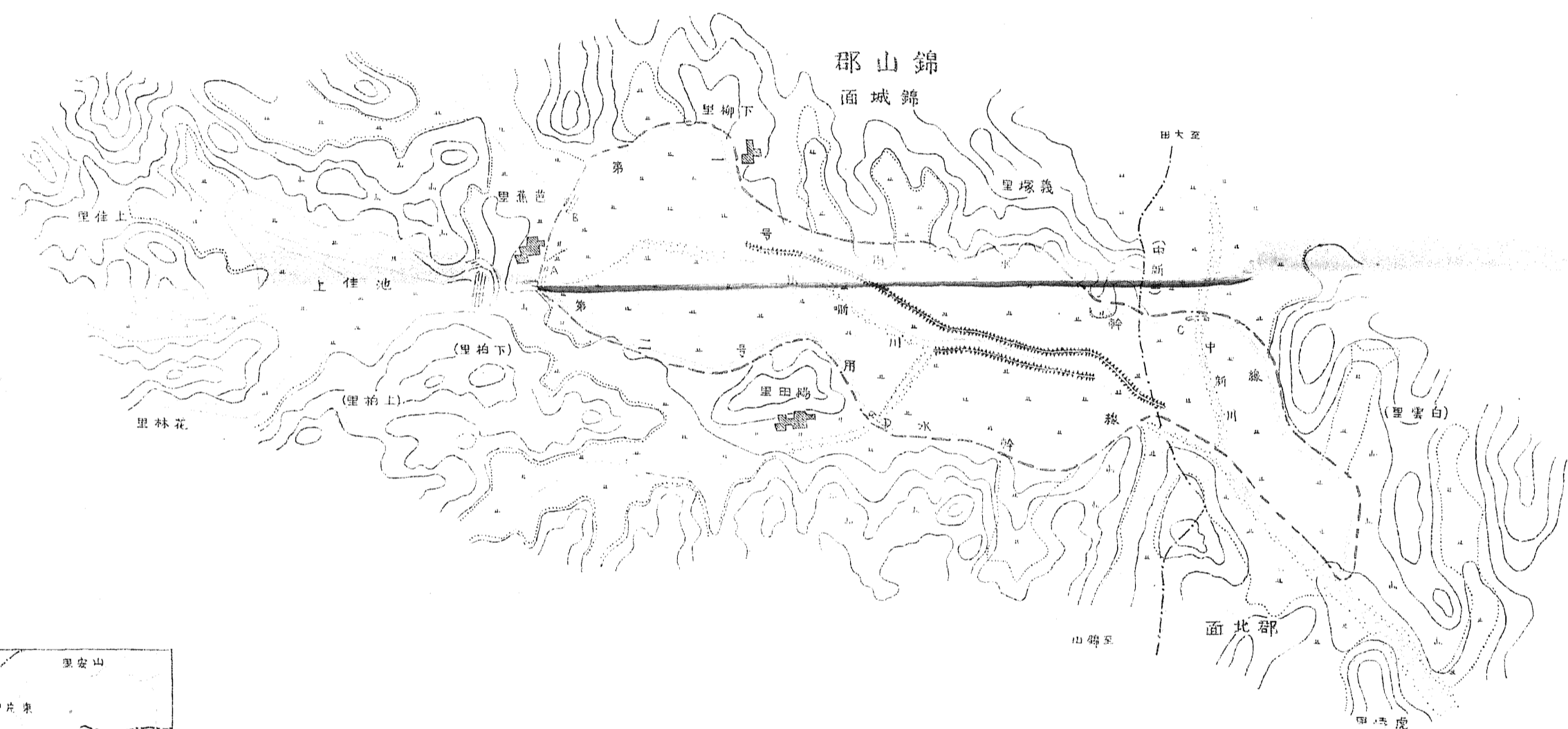
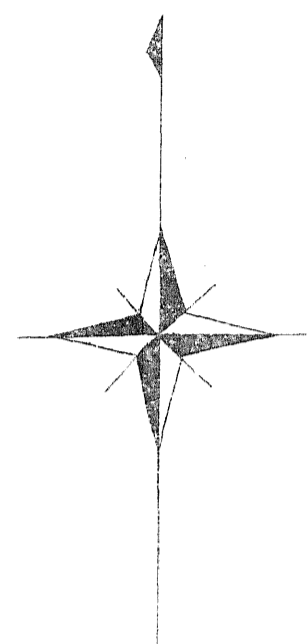
本事業完成前後ノ收益ハ左表ノ如クニシテ事業施行前四萬一千九十六圓四十錢、事業施行後六萬六千圓、差引收益増加ハ二萬四千九百三圓六十錢トナリ之ヲ總事業費十九萬四千百圓ニ對比セハ一割三分弱ニ相當シ利益少ナキヲ以テ本事業企畫ニ際シテハ相當考慮ヲ要ス

土地改良施行前				土地改良施行後			
計	田			畝	地目	作物種類	反別栽培
	小麥	大麥	小豆	大豆	水稻	水稻	水稻
	二	八	二	八	二〇	二〇	二〇
	〇五	〇八	〇五	〇七	一八九	一八九	一八九
	一〇	六四	一〇	五六	三九六	三九六	三九六
四二〇九六	一一〇	五四四	一五四四	五八八	三九六	三九六	三九六
	畝	畝	畝	畝	畝	畝	畝
	水稻	水稻	水稻	水稻	水稻	水稻	水稻
	一〇	三〇	三〇	三〇	二〇	二〇	二〇
	三〇	三〇	三〇	三〇	三〇	三〇	三〇
六六〇〇	三〇〇	三〇〇	三〇〇	三〇〇	六三〇	六三〇	六三〇
	小麥	大麥	小豆	大豆	一〇〇	一〇〇	一〇〇
	一〇	一〇	一〇	一〇	一〇	一〇	一〇
二四九〇三六	一五九三六	一五九三六	一五九三六	一五九三六	二三三	二三三	二三三
	單價	單價	單價	單價	單價	單價	單價
	差引利益	差引利益	差引利益	差引利益	差引利益	差引利益	差引利益

ナシ
夫土地改良ノ施行カ隣接地ニ及ホス影響

錦江水系上流地方第二號土地改良區平面圖

縮尺二萬五千分之一



例	凡
	河
	川
	堤
	橋
	道
	鐵道
	境界
	等高線
	水流
	排水
	灌溉
	池
	田
	林
	山
	里
	城
	郡
	面
	道
	鐵道
	境界
	等高線
	水流
	排水
	灌溉
	池
	田
	林
	山
	里
	城
	郡
	面
	道
	鐵道
	境界
	等高線
	水流
	排水
	灌溉
	池
	田
	林
	山
	里
	城
	郡
	面
	道
	鐵道
	境界
	等高線
	水流
	排水
	灌溉
	池
	田
	林
	山
	里
	城
	郡
	面
	道
	鐵道
	境界
	等高線
	水流
	排水
	灌溉
	池
	田
	林
	山
	里
	城
	郡
	面
	道
	鐵道
	境界
	等高線
	水流
	排水
	灌溉
	池
	田
	林
	山
	里
	城
	郡
	面
	道
	鐵道
	境界
	等高線
	水流
	排水
	灌溉
	池
	田
	林
	山
	里
	城
	郡
	面
	道
	鐵道
	境界
	等高線
	水流
	排水
	灌溉
	池
	田
	林
	山
	里
	城
	郡
	面
	道
	鐵道
	境界
	等高線
	水流
	排水
	灌溉
	池
	田
	林
	山
	里
	城
	郡
	面
	道
	鐵道
	境界
	等高線
	水流
	排水
	灌溉
	池
	田
	林
	山
	里
	城
	郡
	面
	道
	鐵道
	境界
	等高線
	水流
	排水
	灌溉
	池
	田
	林
	山
	里
	城
	郡
	面
	道
	鐵道
	境界
	等高線
	水流
	排水
	灌溉
	池
	田
	林
	山
	里
	城
	郡
	面
	道
	鐵道
	境界
	等高線
	水流
	排水
	灌溉
	池
	田
	林
	山
	里
	城
	郡
	面
	道
	鐵道
	境界
	等高線
	水流
	排水
	灌溉
	池
	田
	林
	山
	里
	城
	郡
	面
	道
	鐵道
	境界
	等高線
	水流
	排水
	灌溉
	池
	田
	林
	山
	里
	城
	郡
	面
	道
	鐵道
	境界
	等高線
	水流
	排水
	灌溉
	池
	田
	林
	山
	里
	城
	郡
	面
	道
	鐵道
	境界
	等高線
	水流
	排水
	灌溉
	池
	田
	林
	山
	里
	城
	郡
	面
	道
	鐵道
	境界
	等高線
	水流
	排水
	灌溉
	池
	田
	林
	山
	里
	城
	郡
	面
	道
	鐵道
	境界
	等高線
	水流
	排水
	灌溉
	池
	田
	林
	山
	里
	城
	郡
	面
	道
	鐵道
	境界
	等高線
	水流
	排水
	灌溉
	池
	田
	林
	山
	里
	城
	郡
	面
	道
	鐵道
	境界
	等高線
	水流
	排水
	灌溉
	池
	田
	林
	山
	里
	城
	郡
	面
	道
	鐵道
	境界
	等高線
	水流
	排水
	灌溉
	池
	田
	林
	山
	里
	城
	郡
	面
	道
	鐵道
	境界
	等高線
	水流
	排水
	灌溉
	池
	田
	林
	山
	里
	城
	郡
	面
	道
	鐵道
	境界
	等高線
	水流
	排水
	灌溉
	池
	田
	林
	山
	里
	城
	郡
	面
	道
	鐵道
	境界
	等高線
	水流
	排水
	灌溉
	池
	田
	林
	山
	里
	城
	郡
	面
	道
	鐵道
	境界
	等高線
	水流
	排水
	灌溉
	池
	田
	林
	山
	里
	城
	郡
	面
	道
	鐵道
	境界
	等高線
	水流
	排水
	灌溉
	池
	田
	林
	山
	里
	城
	郡
	面
	道
	鐵道
	境界
	等高線
	水流
	排水
	灌溉
	池
	田
	林
	山
	里
	城
	郡
	面
	道
	鐵道
	境界
	等高線
	水流
	排水
	灌溉
	池
	田
	林
	山
	里
	城
	郡
	面
	道
	鐵道
	境界
	等高線
	水流
	排水
	灌溉
	池
	田
	林
	山
	里