

忠清南道曲橋川水系第參號土地改良地區計畫書

12-a-3

朝鮮總督府



청구번호 631.7
 253822 등록번호 158116
 V.24
 저자명 朝鮮總督府編

請求號	158116	登錄號
著者		
書名		
國會圖書館		

第三號土地改良地區

一 現況

↓ 位置、地勢、土質

位置 本地區ハ忠清南道牙山郡陰峰面德池里湯井
面銅山里虎山里梅谷里葛山里排等面長在里ノ三面
六箇里ニ亘リ天安邑ヲ西ニ距ルニ里曲橋川ノ支流
龍川沿岸一帯ノ耕地ヲ包含ス
地勢 地形南北ニ長キ長方形ヲ爲シ東北西ノ三面
ハ山岳丘陵ニ圍繞セラレ南ハ曲橋川ノ平野ニ連リ
京南鐵道及ヒ曲橋川ニヨリ界セラレ
地勢北部ハ傾斜急ニシテ南部ニ至ルニ從ヒ平坦ト
ナル即陰峰面地方ノ耕地ハ北ヨリ南ニ約百五十分
ノ一ノ傾斜ヲナシ之ヨリ南スルニ從ヒ漸次平坦ト

十日湯井面排芽面地方ニ於テハ約七百六十分ノ一
ノ勾配ヲナス又中央龍川ニ向ヒ左右兩岸共約三百
分ノ一ノ傾斜ヲナシ其ノ標高八九十九尺ヨリ五十
尺ニ及フ

土質 本地方ノ母岩ハ一般ニ花崗岩ヨリ成リ土壤
ハ全地區殆ント全質ニシテ表土堆質壤土ニシテ深
サ四五寸心土ハ埴土ニシテ深サ五六尺ナリ

只關係河川ノ地區附近ノ狀況

本地區ニ關係ヲ有スルハ曲橋川及其支流ノ龍川
川トシテ龍川ハ其ノ源ヲ香山郡陰峰面燕吉山ノ南麓
ニ發シ延長約一里ニシテ本地區ニ達シ其ノ中央ヲ
南流シテ曲橋川ニ注ク
上流部ハ勾酌約百五十分、一ノ急流ニシテ幅員概
率拾間内外十リ又下流部ハ勾酌約七百六十分、一
幅員概率拾五間内外ニシテ河床何レモ砂礫ニ由リ
河身呈曲多シ
洪水時ニ際シテハ曲橋川ノ汎濫ノ影響ヲ受ケ其ノ
洪水位ハ沿岸耕地面ヨリ二尺高ク且ツ河川ニ堤防
ナキ爲メ汎濫區域約八十町步ニ及リ

八画積

地目	番	田	其、他	計
積	二八〇 <small>町</small>	五二	五四	三八六
記 事			鉄道、水路、集計トス	

二 旱水害ノ狀況

旱害 本地區ハ龍川ニ三箇所ノ狀ヲ設テ灌溉水源トナシ其ノ灌溉面積百二十五町步ト稱セラル、モ耕地ニ對スル流域面積積少トナル導水ノ設備不全ナルトニヨリ充分引水ノ充分引水ノ目的ヲ達スル能ハス其ノ灌溉面積ハ大部分ハ毎年著シク用水ノ不足ヲ訴ヘ減收三割内外ニ達ス其ノ他ノ畚、ノ用水ハ凡テ之ヲ天水ニ俟ツノ外トク被害ノ程度ハ降水ノ分布如何ニヨリテ著シキ差異アルハキモ各年平均減收ハ約四割内外トナリ

水害 曲橋川及龍川下流ハ堤防ノ設備不完全ナル爲メ毎年ノ出水ニ際シ梅谷里附近約八十町步ニ巨量ノ洪水汎濫シ其ノ水深耕地面上ニ尺ニ及ヒ浸水時

間八一晝夜前後トス毎年出水時期ハ七月中旬頃ナ
ルヲ以テ稻作上多少ノ被害ハ見レサレモ其ノ減收
率僅少ナリ

左ニ旱水害ニ依ル減收率ヲ示セハ次ノ如シ

地名	反當收量		減收率	面積	平均總收量	平年總收量
	平均	平年減收量				
陰峰面	一九 <small>石</small>	三〇 <small>石</small>	三三 <small>割</small>	九 <small>町</small>	二一 <small>石</small>	一七七 <small>石</small>
湯井面	一九	三〇	三七	一九五	三七〇 <small>石</small>	五八五 <small>石</small>
排方面	一九	三〇	三七	二六	四九 <small>石</small>	七八〇

旱水害十年ノ反當收量三石

平均反當收量一石九斗

減收量一石一斗

減收率三割七分

(二) 地價賣買價格小作料(反當)

陰峰面		非芳面		湯井面		北	
田	畝	田	畝	田	畝	田	畝
三	九	四	八	四	八	工	地
五	八	二	六	二	八	等	價
二	五	一	三	一	四	中	賣
六	一	八	八	七	一	下	買
四	一	六	三	五	一	等	格
三	八	二	八	三	六	中	小
五	五	五	五	五	五	下	作
五	五	五	五	五	五	等	料
五	五	五	五	五	五	中	公
一	二	一	二	一	二	下	深
一	二	一	二	一	二	等	積
一	二	一	二	一	二	中	三
一	二	一	二	一	二	下	寸
一	二	一	二	一	二	等	上
一	二	一	二	一	二	中	等
一	二	一	二	一	二	下	等
<p>記 事</p> <p>小作料主として打料 法三ヨリ各年ノ收穫 物ノ上欄ノ割合ヨリ 算出スルニシテ公課 川毛トシテ向シテ公課 六五等地主之リ内程ス 主地ノ上欄ノ割合ヨリ 算出スルニシテ公課 之ヲ提供セシメ公課 主之ヨリ公課トス</p>							

八、農業勞力過不足ノ狀況

本地方一方里當リ農家戸數ハ四百三十戸ニシテ農家一戸當リ耕稼反別ハ番一町步田四反步計一町四反步十町而シテ忠清南道農家一戸當リ耕稼反別ハ番八反七畝三步田四反四畝拾五步計一町三反一畝十八步十リ

本地方ハ特ニ適當ナル副業ニ乏シキ事情アルト現今ノ粗放ナル耕種法トニ鑑ミ農業勞力ニハ尙相當ノ餘裕アルヲ以テ閑番部分ニ對スル耕作者ヲ移住セシムルノ要ヲ認メス

二、計畫

イ 一般計畫

總設

本計畫ハ龍川沿岸一帯ノ耕地ノ内用水不足セル畚ニ百七十七町歩ノ旱魃ヲ救濟シ又地區内ニ點在セル田四十八町歩ノ地目變換ヲ行ヒ其ノ土地ノ利用ヲ増進セムトス

叙上ノ目的ヲ達スル爲メ企畫セル概要ヲ述フレハ次ノ如シ

灌溉計畫

龍川ハ旱害ノ狀況ニ於テ述ヘタル如ク耕地ニ對ス受水面積狹少ニシテ自然流下水ノミニテハ用水不足ヲ訴フルヲ以テ地區内畚ニ百七十七町歩地目變

換地四十八町步計三百二十五町步ニ對シテハ其ノ
用水ヲ貯水池ニ求ムルニトシ陰峰面德地里山間
ニ其ノ内容積四百五十四町尺ヲ有スル德地池ヲ新設シ
其ノ集水區域八百十三町歩ノ水ヲ貯水シ其ノ貯水ヲ
樋管尾ニ注テ二分シ一ノ第一號用水幹線ニ導キ龍川
ノ左岸高位部ヲ東走シ湯井面銅山里丘陵ニ沿ヒ南
ニ折レ山麓高位部ヲ南走シテ排芳面長里ニ至リ西
ニ折レ鉄道線路ニ沿ヒ曲橋川ニ注ク其ノ延長六十四
十間灌漑面積二百二十四町歩ナリ
又一ノ第二號用水幹線ニ導キ龍川ノ右岸高位部ヲ南
走シ湯井面梅谷里ニ於テ西ニ折レ曲橋川ニ達スルモノニシ
テ其ノ延長四千三十間其ノ灌漑面積百一町歩ナリ
排水及防水計畫

地區、南端曲橋川沿岸八十町歩ハ洪水ノ際浸水ス
 ルコトアルモ其ノ水深浅キト浸水期間短カキ爲メ
 被害極メテ輕少ナルヲ以テ特別ノ施設ヲ爲ケス又
 排水路ハ特設セズ各用水支線ヲ兼用シ中央龍川ニ
 排除スル計畫トセリ
 次ニ參考ノ爲メ本事業施行前後ニ於ケル土地ノ地
 目別計畫豫定面積ヲ表示スレハ左ノ如シ

地	事業施行前地面積		事業施行後ノ計畫豫定面積		備考
	田	其他	田	其他	
計	三八六	五四	二七六	四一	
田	五二		四八	四	
其他	五四		五四		
計	二八〇		二七六	三四	

只灌漑計畫

(一) 用水量

用水量種別	數量	算出方法	記事
植付救正地用	舊番 〇・三五 新開番 〇・三五		土質、地質、壤土ニシテ地下水位八二 尺五寸乃至四尺トシ
生育期間ニ於 ケル平均所要量	町抄立ニ足 舊番 〇・〇九 新開番 〇・三	葉水面蒸發量 〇・〇二 滲透量 在來番 〇・〇一三 新開番 〇・〇一五 有効雨量 〇・〇一六	葉水面蒸發計ニ示ス蒸發量四一〇 九耗ノ一二一倍トス 有効雨量ハ総テ期間降雨量六九 六七耗ノ五五倍トス
最大用水量	舊番 〇・六六 新開番 〇・六八	葉水面蒸發量 〇・〇五三 滲透量 在來番 〇・〇一三 新開番 〇・〇一五	最大用水量時期ニ於ケル葉水面蒸 發量ハ大正八年八月十一日ヨリ全二 十日迄ノ蒸發計ノ示ス蒸發量八十 五耗ノ六五倍トス

備考 本計算ニ用ケル少蒸發量及降水量ハ(自明治

四十四年至大正十五年）十二箇年間水原勸業模範場ノ觀測ノ
平均トス

(二) 用水源

貯水池 (其一)

德地池	貯水池名
德陰牙 地陰山 里峰郡	貯水池位置
八一三町	集水面積
四七町	溝水面積
四五四町尺	貯水回量
三二五町	灌溉能力
最大水深二十八尺 平均水深九尺六寸強 本集水區域山林野約七割、 耕地三割、山林野、傾斜地較 約急十九度、荒廢地九割分十三	記 事

(其六二)

德地池	貯水池名		
土堰堤	構造	堤体	
三五	最高心	構造	
二六三	尺	大	
一八	間	中	
二五	尺	外	
三〇	割	内	
二〇九	立坪	法	
二〇九	立坪	法	
高三尺 天蓋形	尺	徑	通管大寸
二〇寸	尺	長	餘水吐大寸
一四〇	尺	長	巾
一九〇	尺	長	水溢
七〇	尺	長	流
一三八	尺	長	
三	尺	長	
<p>記 事</p> <p>堤ハ土堰堤トシ法面筋芝ヲ施シ粘土羽金ヲ挿入ス 堅固ハ鉄管トシ二個ノカリス ゲートヲ備ヘ伏樋ハ鉄筋コン クリートヲ管トス余水吐ハ右側山側 ヲ埋蓋シ玉石コンクリートニヨリ 溢流堰ヲ設テ放水路ニ導キク放 水路ハ余水吐ヨリ四十五間ニシテ 山腹ヲ准レ科地ヲ堰蓋スルコト 四十間ニシテ龍川ニ達ス 山腹土砂堰蓋全部ハ練石張 護床工ヲ施シ護岸ハ練石 垣トス其ノ他ノ箇所ハ空積石 垣ヲ護岸工ニ施ストセリ</p>			

(三) 用水路

用水幹線	第一號幹線	全	第二號幹線	全
延長	二九九 間	三〇五	六〇〇	二八八〇
断面	底中四尺五 水深二尺 側法 一割五分	底中三〇 水深二〇 側法 一割五分	底中三〇 水深一五 側法 一割五分	底中四〇 水深一五 側法 一割五分
勾配	$\frac{1}{3000}$	$\frac{1}{3000}$	$\frac{1}{1900}$	$\frac{1}{3500}$
面積	二二四 町	一五三	一〇一	一〇一
通水量	一七八 秒量	一三二	八二	八二
種類	潜管 樹植 流水吐 余水吐	外三落差工 所トシ構造 流シ込余水吐工	掛樋 C ハ 中高二尺 高三尺	落差工三尺、四尺、五尺、六尺、七尺、八尺、十尺 箇所トシ構造ハコンクリートトシ 流シ込余水吐工 一ヶ所粗石コンクリート造
位置	A B 五 八湖	二尺、三尺、四尺、五尺、六尺、八尺		
火付	直全二五 高二五 中三〇	二ヶ所粗石コンクリート造		
構造	鉄筋コンクリート造 木造	一ヶ所粗石コンクリート造		
第二階級用水路總延長	五〇〇 間	八〇〇	四〇〇	三〇〇

第二號幹線						
一五五〇						
<table border="0"> <tr> <td>樹法</td> <td>水深一〇尺</td> <td>底巾四五尺</td> </tr> <tr> <td>一分五分</td> <td></td> <td></td> </tr> </table>	樹法	水深一〇尺	底巾四五尺	一分五分		
樹法	水深一〇尺	底巾四五尺				
一分五分						
$\frac{1}{3500}$						
六二〇						
四〇						
流込及余水吐						
工						
一所粗石コンクリート造						
二〇〇						

八地目変換ノ部畫

(一) 標準區劃ノ大々形状

地目変換地八地形地勢ニ鑑ミ主トシテ長辺四十間
短辺十五間面積ニ反歩ノ長方形トナシ傾斜地点ニ
テ八長辺三十間短辺十間面積一反歩ノ長方形トセ
リ

(二) 道水路配置方法

地區左右両山側ニ堀鑿築立タル幹線水路ノ一側ニ幅員六尺ノ耕作道ヲ築立ツル他地形地勢ニ應シ配例スル用水支線ノ一側ニハ幅員三尺乃至六尺ノ農道ヲ配シ交通或ハ灌溉ニ便セシム

三 事業年度割

本地區ノ事業ハ三箇年間ニ完了スル計畫ニシテ其ノ年度割ヲ次ノ如ク定メタリ

事業年度	事業ノ種類	地目変換	備	考
第一年度	貯水池築造	所		
第二年度	貯水池築造其他附帯工事 二第一號第二号幹線水路及附帯蓋			
第三年度	地目変換	四八		

水事業費

總事業費貳拾四萬壹千九百円也 (及當七拾四円強)

費目	金額	記	事
一 工事費	二〇九、三〇〇 _円		
(一) 用水費	一五三、一〇〇		
1. 貯水池費	一二七、三〇〇	德地池 堰堤費 九六九〇〇 _円	
		雜工費 三八六一 _円	
		樋管費 一〇、三〇〇 _円	
		余水吐及放水路費 一五、四〇〇 _円	
		雜費 二七〇〇 _円	
2. 幹線水路費	二三、〇〇〇	土工費 一四、四二〇 _円	延長一〇、〇七〇 _間
		潛管費 一、二〇〇 _円	一ヶ所
		掛植費 八〇〇 _円	二ヶ所
		分水門費 二〇〇 _円	一ヶ所

へ. 收益豫想

其二 既墾地ノ土地改良ニ依ル收益

計	畝	地 目
二七七	二七七 <small>町</small>	面 積
	一、 <small>一</small> 一 <small>石</small>	反當增收
三〇四七	三〇四七 <small>石</small>	總增收高
	土地改良施行後畝反當 土地改良施行前畝反當 一石九斗 一石	記 事

其ノ二地目变换ニ依ル收益

年次	區別	第一區		計	記	事
		面積	收穫高			
第三年	田四八	二〇九	四八	九六		
第四年	田四八	二五三	四八	二〇〇		
第五年	田四八	三〇二	四八	二四〇		

事業費ニ對スル收益ノ割合

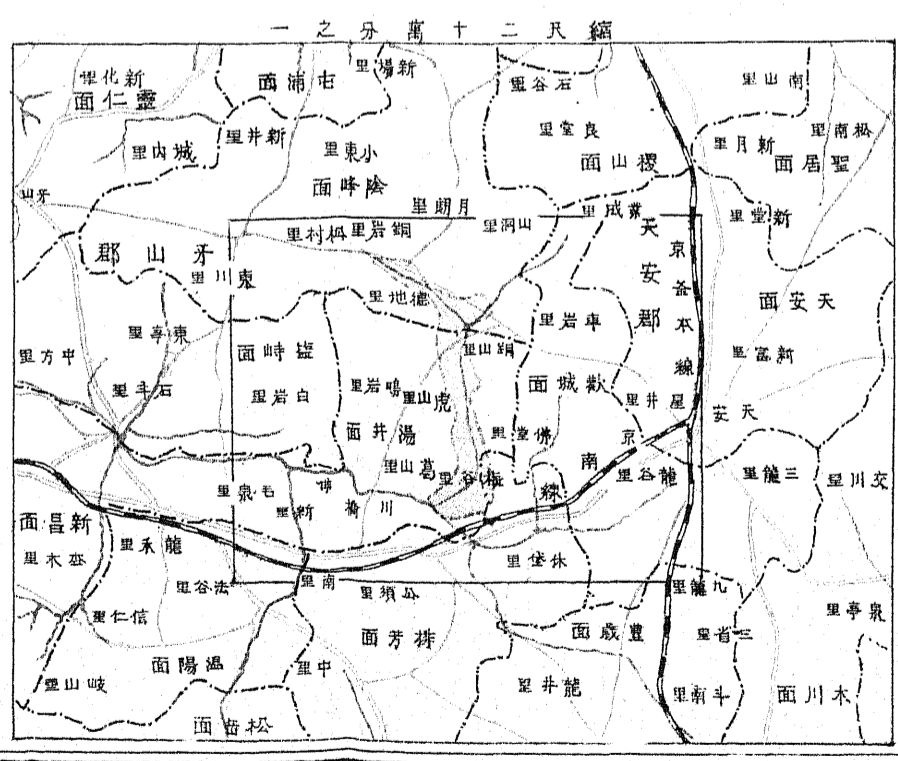
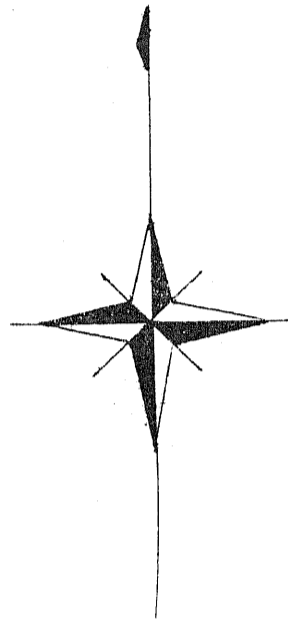
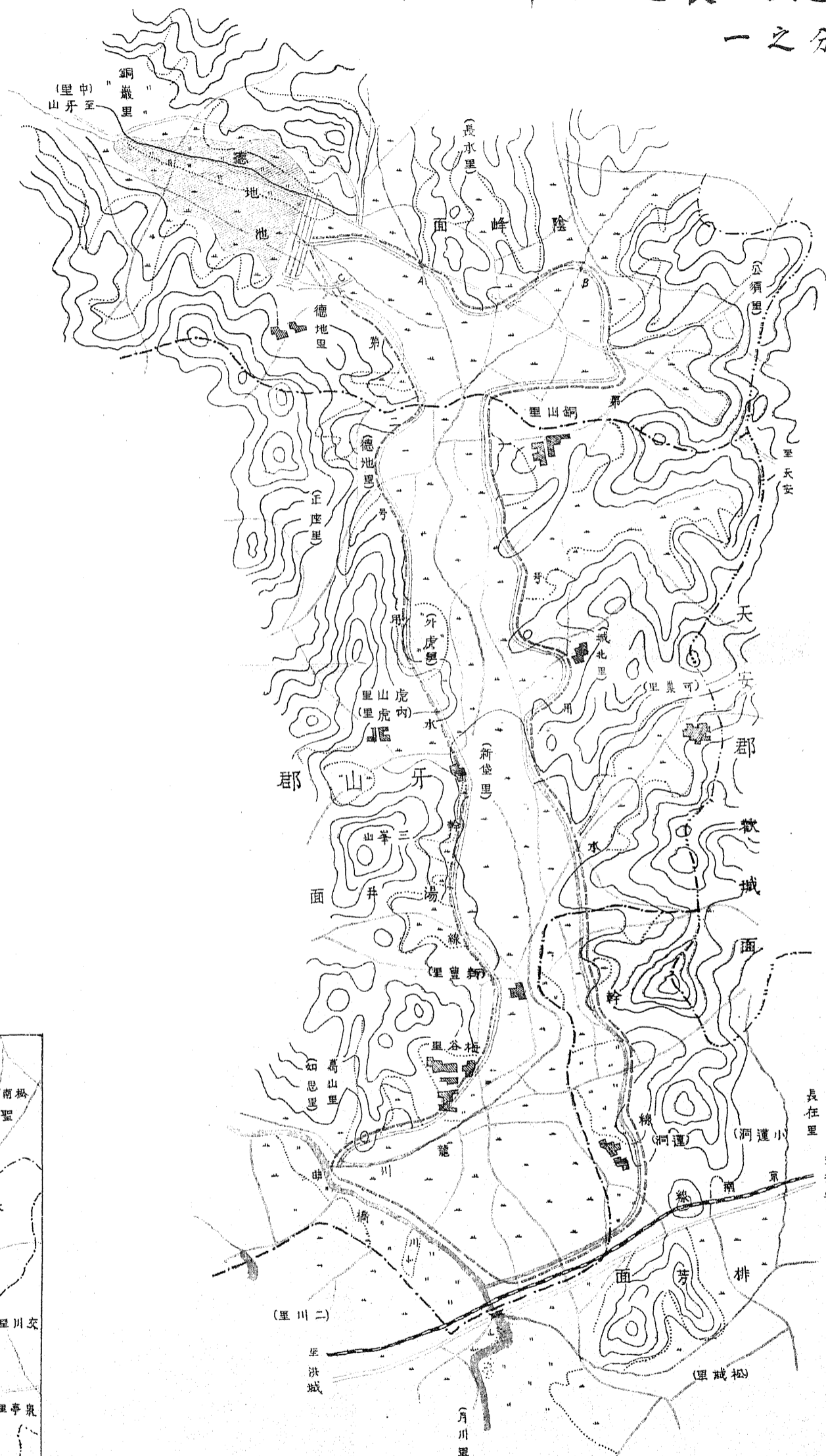
本事業完成前後ノ收益ハ左表ノ如クニシテ事業施行前七萬二千二百九十八圓事業施行後拾壹萬壹千五百八十二圓差引收益増加三萬九千二百八十四圓トナリ之ヲ總事業費二十四万一千九百圓ニ對比セバ壹割六分強ニ相當セリ

計	田			畝			地目	土地改良施行前	土地改良施行後	單價	差引利益
	大豆	小豆	大麦	小麦	大麦	水稻	種類				
三六六	三〇〇.七	一八〇.四	四八〇.六	五四〇.九	八四〇.三	二七〇.一	作物 種類 反別 反當 總 收穫量	五三三.三	五三三.三	三.〇	三〇.〇
三三九	二二〇.三	九七.二	二二〇.四	五三四.六	八七三.六	五三三.三	金額	五三三.三	五三三.三	三.〇	三〇.〇
							地目				
							作物 種類 反別 反當 總 收穫量				
三六六	三〇〇.七	一八〇.四	四八〇.六	五四〇.九	八四〇.三	二七〇.一	金額	五三三.三	五三三.三	三.〇	三〇.〇
三三九	二二〇.三	九七.二	二二〇.四	五三四.六	八七三.六	五三三.三	金額	五三三.三	五三三.三	三.〇	三〇.〇
							單價				
							差引利益				
三九二.八四							三〇.四七〇				円
三八一.四											

ナ、土地改良ノ施行カ隣接地ニ及ボスハキ影響
ナシ

曲橋川水系第三號土地改良地區平面圖

縮三尺萬分之一



例 凡	
	地 區
	水 流
	道 路
	界 線
	水 壩
	橋 樑
	門 閘
	灌 漑 溝
	排 水 溝
	道 路
	鐵 道
	田 地
	林 地
	砂 地
	界 線