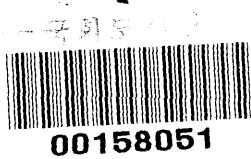
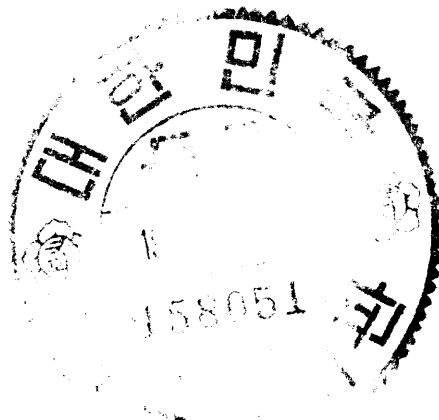


慶尙南道
蟾津江水系
河東地方
第壹號
土地改良地區計畫書

朝鮮總督府

李承晚

30-a-1



청구번호 631.7
 著者명 又53822
 冊數 V.36
 登錄번호 158051

저자명 朝鮮總督府編
 서명 土地改良地區計畫書

請求號 158051 登錄號

著者

書名

國會圖書館

第一號土地改良地區

一 現況

イ 位置地勢土質

位置 本地區ハ慶尙南道河東郡岳陽面美杏里新垵里鳳台里立石里ノ四ヶ里ニ亘リ河東邑ヲ西北ニ距ル約三里蟾津江ノ左岸ニシテ岳陽川下流一帯ノ耕地及原野ヲ包容ス

地勢 地形ハ略々三角形ヲナシ北東南ノ三面ハ山岳ニ圍繞セラル西方ハ蟾津江ニ面ス

地勢ハ地區外岳陽川上流部ハ其ノ流路ニ沿ヒ約百分ノ一兩岸モ岳陽川ニ向ヒ約百分ノ一ノ急勾配ヲナスモ地區内ニ入り漸次緩傾斜トナリ洞庭湖附近

ニ至リ平坦トナル又蟾津江沿岸ハ洪水時ニ於ケル
土砂ノ堆積ニヨリ地盤高ク是レヨリ東方洞庭湖及
原野(低濕地)ニ向ヒ約ニ百分ノ一ノ傾斜ヲナス
土質 本地方ノ母岩ハ一般ニ花崗岩ニシテ地區ノ
周圍高位部及上流ニハ本岩至ル處ニ露出スルヲ見
ル下流部ハ沖積層ニシテ表土ハ一般ニ壤土及粘質
壤土ヨリナリ深サ五六寸心土ハ壤土ニシテ一二尺
下層ハ砂礫ヨリナル

只關係河川ノ地區附近ノ狀況

本地區ニ關係ヲ有スルハ蟾津江及其ノ支流岳陽川
トス

蟾津江ハ其ノ源ヲ全羅北道鎮安長水ノ二郡界ニ屹
立スルハ公山ヨリ發シ流路延長約五十里ニシテ本
地區ニ達シ地區ノ南端ヲ東南ニ流レテ光陽灣ニ注
ク上流部ハ勻配二百五十分ノ一ノ急流ニシテ河床
多クハ砂礫ヨリナリ幅員ハ概ネ二十間内外ナリ又
下流部ハ(本地區附近)其ノ勻配千五百分ノ一幅員百
餘間ニ達シ岳陽面興龍里マテ潮汐ノ影響ヲ蒙リ舟
運ノ便アリ
洪水時ニ際シ其ノ洪水位ハ沿岸耕地面ヨリ約五尺
地區内最底部(低濕地附近)ニヨリ二十余尺(大正九年)

高々ナリ岳陽川ニ向テ逆流スルヲ以テ岳陽川ハ
其ノ流路ヲ失ヒ下流一帯ニ百余町歩ニ汎濫ス
岳陽川ハ流域五千餘町歩ノ溪流タルニ過キサルモ
流域ノ傾斜急ニシテ樹木ノ少キト土質岩石多キヲ
以テ洪水量比較的多キノミナラス降雨ト共ニ出水
ニ降雨止メハ直ニ減水スル狀況ナリ

八面積

地目	畝	田	其他	計
八面積	一九三 <small>町</small>	一〇	二〇	二二三
記 事				

高々十日岳陽川ニ高々流スルヲ以テ岳陽川ハ
其ノ流路ヲ失ヒ下流一帯二百余町歩ニ汎濫ス
岳陽川ハ流域五千餘町歩ノ溪流タルニ過キサルモ
流域ノ傾斜急ニシテ樹木ノ少キト土質岩石多キヲ
以テ洪水量比較的多キノミナラス降雨ト共ニ出水
ニ降雨止ノハ直ニ減水スル狀況ナリ

二十尺内外ニ及ヒ浸水日数ハ三日乃至十日間ニ及
 フヲ以テ稻作上ノ被害甚シク地區ノ過半ハ十ヶ年
 中約五ヶ年ハ收穫皆無ク見ルノ狀況ナリ
 左ニ旱水害ニ依ル減收率ヲ示セハ次ノ如シ

岳陽内 純區内	反當收量	平均	減收率	面積	平均	平年總收量
	平均	二二〇	六割	一九三〇	平均	五七九〇
	平年	三〇		可	總	
	收量	一八		積	收量	
	減收量	六割		均	均	
	減收率	一九三〇		均	均	
	面積	二二二六〇		均	均	
平年總收量	五七九〇		均	均		

平均反當收量 二二〇
 平均平年收量 三〇
 減收量 一八
 減收率 六割

水、農業状態

(一) 土地利用 / 状況

田	畓	地目	
		面積	種類
	一九三	町	毛作
	水稻	町	毛作
	一九三	町	毛作
	一二〇	町	毛作
		町	毛作
一〇		町	毛作
大豆 冬作 小麦		町	毛作
一〇		町	毛作
一五〇		町	毛作
土質ハ畓ノ記事ニ同シ 大豆ハ六月上旬播種シ十月下旬收穫ス其ノ后小麦栽培セラレ十月下旬播種シ翌年六月上旬收穫ス		記 土質ハ壤土又ハ埴質壤土ニシテ地味肥沃ナリ 六月上旬ヨリ植付ヲ始メ十月上中旬收穫ス其ノ間中耕ヲ兼テ除草三回ヲ行フ肥料ハ主トシテ堆肥人糞尿及緑肥ヲ施ス品種ハ改良種殊ニ都及穀良都ヨク普及セラレ在来種ハ栽培極メテ少シ	

(二) 地價賣買價格小作料(反當)

田	畝	地目		地價賣買價格		小作料		課	總面積	對元歩合	記	事
		上	中	上	中	上	中					
四二	七〇	円	円	上	中	上	中	円				
二〇	五〇	円	円	上	中	上	中	円				
六六	二三	円	円	上	中	上	中	円				
四〇	一五〇	円	円	上	中	上	中	円				
二〇	一〇〇	円	円	上	中	上	中	円				
五	五	割	割	上	中	上	中	割				
五	五	割	割	上	中	上	中	割				
五	五	割	割	上	中	上	中	割				
五	三三	円	円	上	中	上	中	円				
二九	二〇三	円	円	上	中	上	中	円				
二〇	七二	割	割	上	中	上	中	割				
五〇	三三	割	割	上	中	上	中	割				
三〇	五六	割	割	上	中	上	中	割				
<p>小作料、打垣ニヨル公 課、四畝共ニ二毛作 ス時、小作人員担ニ毛 作、時八地主小作人半分 宛負担、但ニ水害ノ上 キ、被害區域廣大ナ ル時ニ限リ地主負担</p>												

へ、農業勞力過不ノ狀況

本區ハ一方里當農家戸數四百十六戸ニシテ農家一
戸當耕作反別畝六反田三反ニ過キスシテ他ニ適當
ナル副業ナキト現今ノ粗放ナル耕種法トニ鑑ミ農
業勞力ニハ相當ノ餘裕アルヲ以テ開畝部分ニ對ス
ル耕作者ヲ移住セシムル要ヲ認メス

二、計畫

1. 一般計畫

總說

本計畫畫ハ岳陽川沿岸ノ耕地ノ内下流二百餘町步ニ
亘ル洪水ノ汎濫ヲ防止スルト共ニ用水ノ設備ヲ完
成セシメ一部ノ畝ノ旱魃ヲ救濟シ其ノ土地ノ利用
ヲ増進セントス
而シテ地區ノ上流岳陽川沿岸ノ畝六百餘町步ハ傾
斜急ニシテ且ツ岩石多ク施工困難ニシテ經濟的救
濟不可能ナルヲ以テ之ヲ除斥セリ
叙上ノ目的ヲ達スル爲メ企畫セル概要ヲ述フレハ
次ノ如シ
灌漑計畫

岳陽川の旱害、狀況ニ於テ述ヘタル如ク集水區域ノ状態良好ニシテ過水量比較的多量ナルモ築狀及ヒ導水設備不完全ナル爲メ充分用水ヲ引用スルコトヲ得ス數ヶ所ノ狀ニヨリ僅力ニ五十餘町歩内外ヲ灌溉スルニ過キサル狀況ナルヲ以テ是等不完全ナル數ヶ所伏流ノ上ニテノ混凝土ノ固定堰ヲ設ケ上記畚ノ用水源ニ充テントス

即チ地區外上流立石里ニ立石堰ヲ其ノ下流新坐里ニ新坐堰ヲ設ケ立石堰ニハ第一號用水幹線ヲ配シ右岸山麓ノ高位部ヲ西走セシメ潜管ニ依リ捕水溝ヲ横断シ地區ニ入リ第二號用水幹線ヲ分歧シ更ニ山麓ヲ西走シ洞庭湖ノ西北端ニ終ルモノニシテ其ノ延長一千三百間灌溉面積七十町歩ナリ

第二號用水幹線ハ第一號用水幹線ヨリ分岐シ楠水溝堤防ノ内側ニ沿ヒ西南ニ走リ排水閘門ニ至ルモノニシテ其ノ延長一千四百間灌溉面積六十二町步ナリ

新空堰ノ取入水ハ第三號用水幹線ニ導水シ地區ノ中央ヲ西走セシメ立石里ヨリ流下スル溪流ト合シ地區ノ低位部ヲ灌溉スルモノニシテ延長八百五十間灌溉面積五十町步ナリ而シテ各幹線ヨリ適宜ノ小支線ヲ分岐シ地區一帯ニ配水セシム

本計畫ハ流域狹少ニシテ完全ニ全地域ニ灌水スルコト不可能ナルモ降雨後又ハ平水時ニ於テハ過剩ノ用水ヲ畚面ニ導キテ之ヲ貯流スルコト、セリ斯

クノ如ク本地區ニ於テハ絶對完全ニ旱害救濟^{設備}ヲ施
工スルハ經濟上不可能ナルヲ以テ前記ノ如ク姑息
ノ方法ニヨルノ外ナシ

排水計畫

本計畫ハ現況ニ記述セル如ク毎年蟾津江ノ逆流ニ
ヨリ地區一帯ニ汎濫シ最大水深二十餘尺(大正九年)
ニ達シ浸水日數三日乃至十日ニ及ビ被害甚大ナル
ヲ以テ蟾津江ノ現在堤防ヲ其ノ洪水位以上三尺ノ
餘裕ヲ與ヘ修築スルト共ニ地區ノ南端舊名開峙ノ
突端ヨリ地區ノ東側ニ第一號排水溝ヲ鑿ネタル防
水堤ヲ築造シ(蟾津江洪水以上三尺ノ餘裕ヲ附ス)蟾
津江ノ洪水浸入ヲ防止スルト共ニ上流地區外ヨリ
ノ惡水ヲ直接蟾津江ニ排除シ又鳳垵里部落ノ西端ヨ

リ山麓ニ沿ハ第二號捕水溝ヲ堀鑿シ神仙峰ヨリ集積スル急水ヲ直接蟾津江ニ排除セシメ神仙峰ノ一部及ヒ地區内ノ急水ハ排水閘門(幅四尺高五尺二連)ニヨリ既往ノ日最大二九〇耗ノ降雨アルモ其ノ地區内ノ停滞水ヲ四十八時間以内ニ排除シ得ルノ途ヲ講セントス

次ニ參考ノ爲メニ本事業施行前後ニ於ケル土地ノ地目別計畫豫定面積ヲ表示スレハ左ノ如シ

事業施行前地目別面積		事業施行後計畫豫定面積		備考
地目	面積	灌漑改善	防水面積潰	
田	一九三町	一〇二町	一八二町	本地區ハ全部汎濫地ナルヲ以テ全面積ハ防水面積ト重復ス
	一〇		九	
			一	

計	其 他
二 二 三	二 〇
一 〇 二	
一 九 一	
三 二	二 〇

只灌溉計畫

(一) 用水量

用水量、種別	數量	算出方法	記事
植付救正地用	既成番 開墾番 地目(復檢番)		土質地勢地下水等ニ鑑ミ決定セリ
生育期間ニ於ケル平均所要量	町移立 〇、〇二〇	葉水面蒸發量 有効雨量 〇、〇二四 〇、〇一二 〇、〇一六	葉水面蒸發量ハ蒸發計、亦又蒸發量四八三二耗、一二二三倍トス 有効雨量ハ七六二三耗、〇五三四倍トス
最大用水量	〇、〇六三 (平均最大) 〇、〇四四	葉水面蒸發量 有効雨量 〇、〇五一 〇、〇一二 見込マス	最大用水時期ニ於ケル葉水面蒸發量ハ大正四年八月一日ヨリ十月ニ至ル蒸發計、蒸發量八二〇耗、一五倍平均最大蒸發量ハ第七期五二〇耗、一五倍

備考

本計算ニ用ヒタル蒸發量ハ自明治四十二年(但三明至大正十一年)

治四十四年及大正三年ノ除之十二年間ノ水滯測
候所降雨量ハ同期間ノ晋州測候所ノ觀測ヲ用フ

(二) 用水源

堰 (其ノ二)

新 坐 堰	立 石 堰	堰ノ名稱
新 坐 里	立 石 里	堰ノ位置
全 面	岳 陽 川	關係河川名
一〇一五	三〇三六	河川ノ流域積
二六	六七	取入水量
五〇	一三二	灌漑能力
記		
<p>本川ノ流域ハ傾斜急ニシテ畚約 二割其ノ他ハ山岳ナリ 山岳ハ樹木少ク山石所々ニ露出 入右ニ堰共灌漑面積ハ平水 時期以上ノ場合ニシテ取入水量 毛其ノ場合ニ於ケル水量ヲ記 入也</p>		
出		

(其ノ二)

堰名	堰體		取入口	記
	長	高		
立石堰	一、二間	二、五尺	二、〇尺	コシクリト造ニシテ上中二五尺下中六〇尺トシ中一三尺深サ八尺ノコシクリト心壁ヲ挿入シ下流水叩エハ雜石練張リトス取入口ニコシクリト制水門ヲ附ス
新笠堰	一、二	二、〇	一、〇	上中二五尺下中五五尺トシ其ノ他全上本堰ニ取入口制水門ヲ設置セズ

(三) 用水路

用水幹線	第三號	用水幹線	第二號	ノ	用水幹線	第一號	用水幹線	第一號
八五〇	〃〃〃	一四〇〇	〃〃〃	一三〇〇	〃〃〃	一〇〇	間	底中三〇尺
〃〃〃	〃〃〃	〃〃〃	〃〃〃	〃〃〃	〃〃〃	水深一五尺	側法五割	〃〃〃
一六五	一五〇	一六五	一五〇	一六五	一五〇	〃〃〃	〃〃〃	〃〃〃
1/1000	1/1000	1/1000	1/1000	1/1000	1/1000	1/1000	1/1000	1/1000
五〇	六二	七〇	三六	一三二	六七	〃〃〃	〃〃〃	〃〃〃
二六	三二	三六	〃〃〃	〃〃〃	〃〃〃	〃〃〃	〃〃〃	〃〃〃
潛管	潛管	〃〃〃	〃〃〃	〃〃〃	〃〃〃	〃〃〃	〃〃〃	〃〃〃
B	C	〃〃〃	〃〃〃	A	〃〃〃	〃〃〃	〃〃〃	〃〃〃
一五〇	三〇	〃〃〃	〃〃〃	七八	〃〃〃	〃〃〃	〃〃〃	〃〃〃
內全	內全	〃〃〃	〃〃〃	內全	〃〃〃	〃〃〃	〃〃〃	〃〃〃
一二	一二	〃〃〃	〃〃〃	一五	〃〃〃	〃〃〃	〃〃〃	〃〃〃
鐵筋コンクリート管	鐵筋コンクリート管	〃〃〃	〃〃〃	鐵筋コンクリート管	〃〃〃	〃〃〃	〃〃〃	〃〃〃
二〇〇	五〇〇	五〇〇	〃〃〃	〃〃〃	〃〃〃	〃〃〃	〃〃〃	〃〃〃

特殊工事、主寸凡、構造大、概要
 種類、位置、延長、大、中、小、構造、概要
 第二階級用水路、總延長

八 排水計畫

(一) 排水量

排水區名	閘門排水區		第一號排水溝		上流部		第一號排水溝		下流部	第二號排水溝
	內區地	外區地	內區地	外區地	內區地	外區地	內區地	外區地		
受水面積	二三五	二〇〇	四〇五	四〇五			四、四四〇	四、四四〇		一三〇
排水量	一四〇、四	九 九、六	七七五、二	七七五、二			四、二五四、二	四、二五四、二		二四八、八
算出方法	全上雨量 / 全量 / 四十八時間 = 排除	日最大雨量二九〇 / 概八〇 / 四十八時間 = 排除	全上降雨量八〇 / 四十八時間 = 排除	全上降雨量八〇 / 四十八時間 = 排除			全上三十四時間 = 排除	全上三十四時間 = 排除		全上三十四時間 = 排除
記	地區內面積三三五中、防水堤三點在、地區外、原野十二町步ヲ含ム	急傾斜、山ニシテ樹木少ク、岩石露出ス	急傾斜、山ニシテ樹木少ク、岩石露出ス	急傾斜、山ニシテ樹木少ク、岩石露出ス			急傾斜、山ニシテ樹木少ク、岩石露出ス	急傾斜、山ニシテ樹木少ク、岩石露出ス		急傾斜、山ニシテ樹木少ク、岩石露出ス

(二) 排水路

排水幹線	第一號	第二號	全工	下流部	上流部
延長	三五〇 <small>間</small>	八五〇	一四〇〇		
断面	下中上五尺 水深五 側法一五	〃 〃 〃 一五〇 一三〇	〃 〃 〃 一〇 九〇	〃 一五	
勾配	$\frac{1}{600}$	$\frac{1}{600}$	$\frac{1}{2000}$		
受積水	四五〇 <small>町</small>	一三〇	四四四〇		
通水量	七七九二	二四八八	四二五四三		
特殊工事	造大機				
要精	主十九七				
第二階級排水	造大機				
延長					

(三) 排水門

岳陽面美店里 排水閘門	排水口位置
中四尺高五尺 アーチ高二尺二連	大 廿
二四三二 <small>秒五方尺</small>	排水能力
閘門ハ鉄筋コンクリート造ニ連トシ外側ニ木造巻揚扉ヲ附シ内側ニ木造角落ヲ附ス	記 事

二 防水計畫

(一) 防水堤

防水堤位置	大		内外法	天巾	最高外水ニ 対スル 餘裕	記
	延長	平均高				
蠶津江沿岸防水堤	七五〇 間	九〇 尺	二〇 割	九〇 尺	三〇 尺	舊堤ノ高上ヲナスモ、ニシテ内外共筋芝ヲ施ス 土取場ノ堤防兩端ノ山及附近ノ田トス
岳陽面新造ノ堤端ヨリ至 面天店里南端間等ニ至ル	一四〇〇	一四〇	二〇	九〇	三〇	
岳陽川沿岸防水堤						新ニ築造スルモノニシテ内外共筋助芝ヲ施ス 築堤用土ハ堤外捕水溝堀鑿土ヲ使用ス
美店里南端間等ヨリ 立石里ニ至ル	一四〇〇	一四〇	二〇	九〇	三〇	

事業年度割

本事業ハ二箇年間ニ完成スル計畫ニシテ其ノ年度割ヲ次ク定メタリ

事業年度	事業ノ種類	備考
第一年度	一 防水堤ノ築造 二 排水閘門ノ建造 三 排水溝ノ掘鑿築立	
第二年度	一 防水堤築造完成 二 立石新築ノ二層ノ建造 三 用水路及排水路其他一切	

一、事業費

總事業費、拾五萬六千八百円（反當

灌溉改善一〇、〇〇〇
防排水、備六六、〇〇〇
防排水、由三、〇〇〇）

費目	金額	記
一、事業費	一三五、七〇〇 _円	
(一) 用水費	九、九〇〇	
1. 堰費	二、三〇〇	立石堰 堰棟費、一、二〇〇円 取入口制水門費、一、一〇〇 新設堰
		堰棟費、八〇〇 雜費、一〇〇
2. 用水幹線費	六、六〇〇	土工費、二、五〇〇 _円 延長三五五〇間 管費、二、七〇〇 _円 三ヶ所
		落差工費、二六〇 _円 四ヶ所 橋梁費、一、四〇〇 _円 一ヶ所

三、主要支線費	一〇〇〇	土工費六、六五〇円 延長一、二〇〇間 構造物費 三五〇、〇
(二) 排水費	一三、八〇〇	第一號排水溝千四百間、土工費八、防堤費 中三、莫入七リ
八、閘門費	七、〇〇〇	閘門費、七、〇〇〇円
二、補水溝費	六、八〇〇	土工費 六、八〇〇、〇、延長三六〇、〇間
(三) 防堤費	八四、五〇〇	堤防費八四、五〇〇、〇、延長二一五、〇間
八、防堤費	八四、五〇〇	堤防費八四、五〇〇、〇、延長二一五、〇間
(四) 用地費	二〇、九〇〇	水路及堤防敷地面積一九、六五町
(五) 雜費	六、六〇〇	岳陽川(閘門ヨリ下流蟻津迄至止)改修費六、〇〇 〇、延長三〇、〇間(巾五間深二間)單三、〇、其、他雜費 六、〇〇、〇
二、事務費	一三、六〇〇	
三、豫備費	七、五〇〇	

計

一五六八〇〇

ト、收益豫想

其ノ一 既墾地 土地改良ニ依ル收益

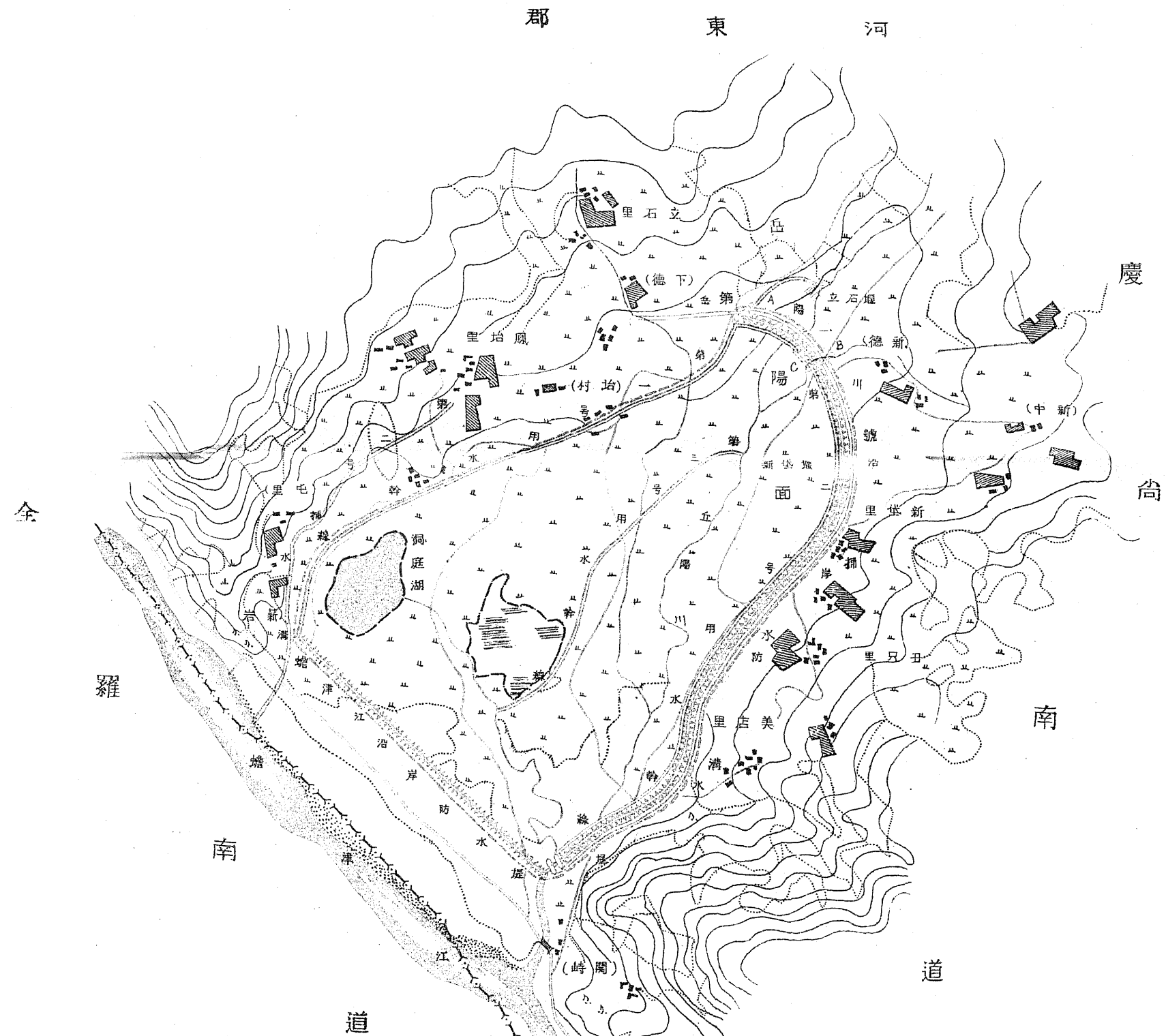
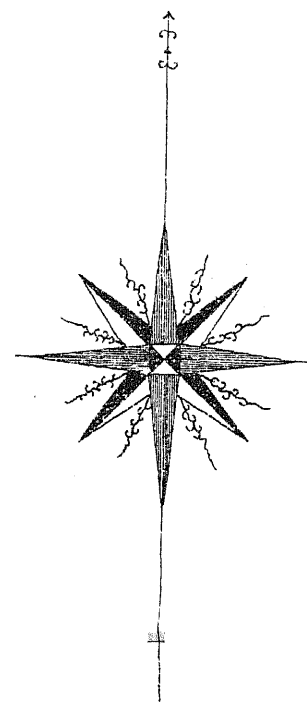
地目	面積	反當增收	總增收高	記	事
畝	一〇二 <small>町</small>	一八	一八三六	土地改良施行前反當粗三〇石	
畝	八〇	一二	九六〇	土地改良施行前反當粗二四石	

以土地改良ノ施行カ隣接地ニ及ホス影響

河東地方第一號土地改良區平面圖

縮尺二萬分之一

凡例	
	地
	水
	路
	界
	堤
	灌
	排
	田
	道
	界
	堤
	灌
	排
	田
	道
	界
	堤
	灌
	排
	田
	道
	界



縮尺二萬分之一

