

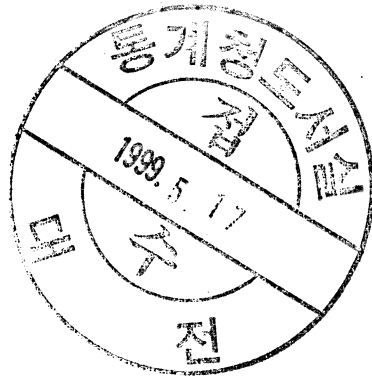
행정간행물등록번호

05400-02420-27-9901

기2.1
90147
C.2 ✓

가 구 추 계

1999. 2



통 계 청

B25540

머 리 말

이 보고서는 1985~1995년 인구주택총조사 결과와 장래 추계인구(통계청, 1996. 12월)를 기초로 추계한 1995년부터 2020년까지의 성별·혼인상태별, 가구형태별 및 가구규모별 장래 가구추계 결과를 수록한 것입니다.

이번 가구추계 작업은 정부, 민간 및 연구기관 등에 가구관련 각종 정책수립 및 의사결정을 위한 기초자료를 제공하기 위해 처음 시도한 것으로서, 한국보건사회연구원에 의뢰하여 개발한 가구추계 모형을 기초로 진행되었습니다.

앞으로도 통계청에서는 가구추계와 관련된 다양한 수요에 부응하기 위해 꾸준한 노력을 기울여 나갈 것을 다짐 드리며, 이 보고서가 이용자들에게 많은 도움이 되기를 기대합니다.

1999. 2

통계청장 윤 영 대

이용자 유의사항

- ◎ 추계의 기초자료로는 1985~1995년 인구주택총조사와 장래추계인구(통계청, 1996. 12월) 자료를 이용하였음.
- ◎ 모든 통계수치에서 세목과 합계가 각각 반올림되었기 때문에 세목의 합계가 총계와 일치되지 않는 경우도 있음.
- ◎ 통계표 중 “-”표시는 숫자 0을 의미함.
- ◎ 수록된 자료에 문의사항이 있는 경우에는 인구조사과(☎042-481-2248~9)로 문의하시기 바람.

2249

<차 례>

I. 가구추계 작업개요	1
1. 가구추계의 작성 의의	1
2. 추계기간	1
3. 기초자료	1
4. 추계대상	1
5. 적용 가구추계 기법 및 작업과정	2
II. 가구추계 작업	4
1. 혼인상태별 가구추계 : 『연령(5세 계급)별 순천이율법·가구주율법 적용』	4
2. 가구형태별 가구추계 : 『확장가구주율법』	9
3. 가구규모별 가구추계 : 『확장가구주율법』	10
4. 각 추계유형에 사용될 기초자료 구간	11
III. 가구추계 결과의 개요	12
1. 추계가구	12
가. 추계가구 개황	12
나. 가구주의 연령(5세 계급)별 추계가구	12
2. 가구주의 성·혼인상태별 추계가구	15
가. 가구주의 성별 추계가구	15
나. 가구주의 혼인상태별 추계가구	16
3. 가구형태별 추계가구	18
4. 가구규모별 추계가구	20
IV 결과표	
결과표1 성·연령(5세 계급) 및 혼인상태별 추계가구	
결과표2 연령(5세 계급) 및 가구형태별 추계가구	
결과표3 가구규모별 추계가구	

<그림 목차>

[그림 1] 가구추계 작업흐름도	3
[그림 2] 순천이율법에 의한 가구추계 과정	5
[그림 3] 혼인상태별 순천이율 추이	6
[그림 4] 혼인상태별 가구주율 추이	8
[그림 5] 가구주율법에 의한 가구추계 과정	9
[그림 6] 가구형태별 가구추계	10
[그림 7] 가구규모별 가구추계	11
[그림 8] 총 추계가구 추이	13
[그림 9] 혼인상태별 추계가구 추이	17
[그림 10] 가구형태별 추계가구 추이	19
[그림 11] 가구규모별 추계가구 추이	21

<표 목차>

[표 1] 한국과 일본의 평균 가구원수	12
[표 2] 가구주의 연령(5세 계급)별 추계가구 및 구성비	14
[표 3] 가구주의 성·혼인상태별 추계가구 및 구성비	16
[표 4] 가구형태별 추계가구	18
[표 5] 가구규모별 추계가구	20

I. 가구추계 작업개요

1. 가구추계의 작성 의의

- 정부의 주택·전력·식량 수요예측 및 노인가구관련 복지정책 수립 등을 위한 기초자료 제공
- 민간부문의 가구관련 계획수립·의사결정 등을 위한 기초자료 제공
- 연구·학술기관의 연구자료 및 가구관련 경제사회지표 생산을 위한 기초자료 제공

2. 추계기간

- 1995년 11월 1일부터 2020년 11월 1일까지의 25년간

3. 기초자료

- 혼인상태별 일반가구 : 『인구주택총조사』 혼인상태별 일반가구 (1985~1995년)
- 혼인상태별 인구 : 『인구주택총조사』 혼인상태별 인구(1985~1995년)
- 장래인구 : 『장래추계인구』(1996년 12월 추계)
- 가구형태별 일반가구 : 『인구주택총조사』 가구형태별 일반가구 (1990~1995년)
- 가구규모별 일반가구 : 『인구주택총조사』 가구형태별 일반가구 (1990~1995년)

4. 추계대상

- 가구주의 성별 연령(5세 계급) 및 혼인상태별 가구
 - 혼인상태는 「유배우」, 「사별」, 「미혼」, 「이혼」의 4가지 유형
- 가구주의 연령(5세 계급) 및 가구형태별 가구
 - 가구형태는 「단독가구」, 「부부가구」, 「부부(편부모 포함)+자녀」, 「3세대이상」, 「비혈연가구」의 5가지 유형
- 가구규모별 가구
 - 가구규모는 「1인」, 「2인」, 「3인」, 「4인」, ..., 「10인 이상」의 10가지 유형

5. 적용 가구추계 기법 및 작업과정

○ 적용 가구추계 기법

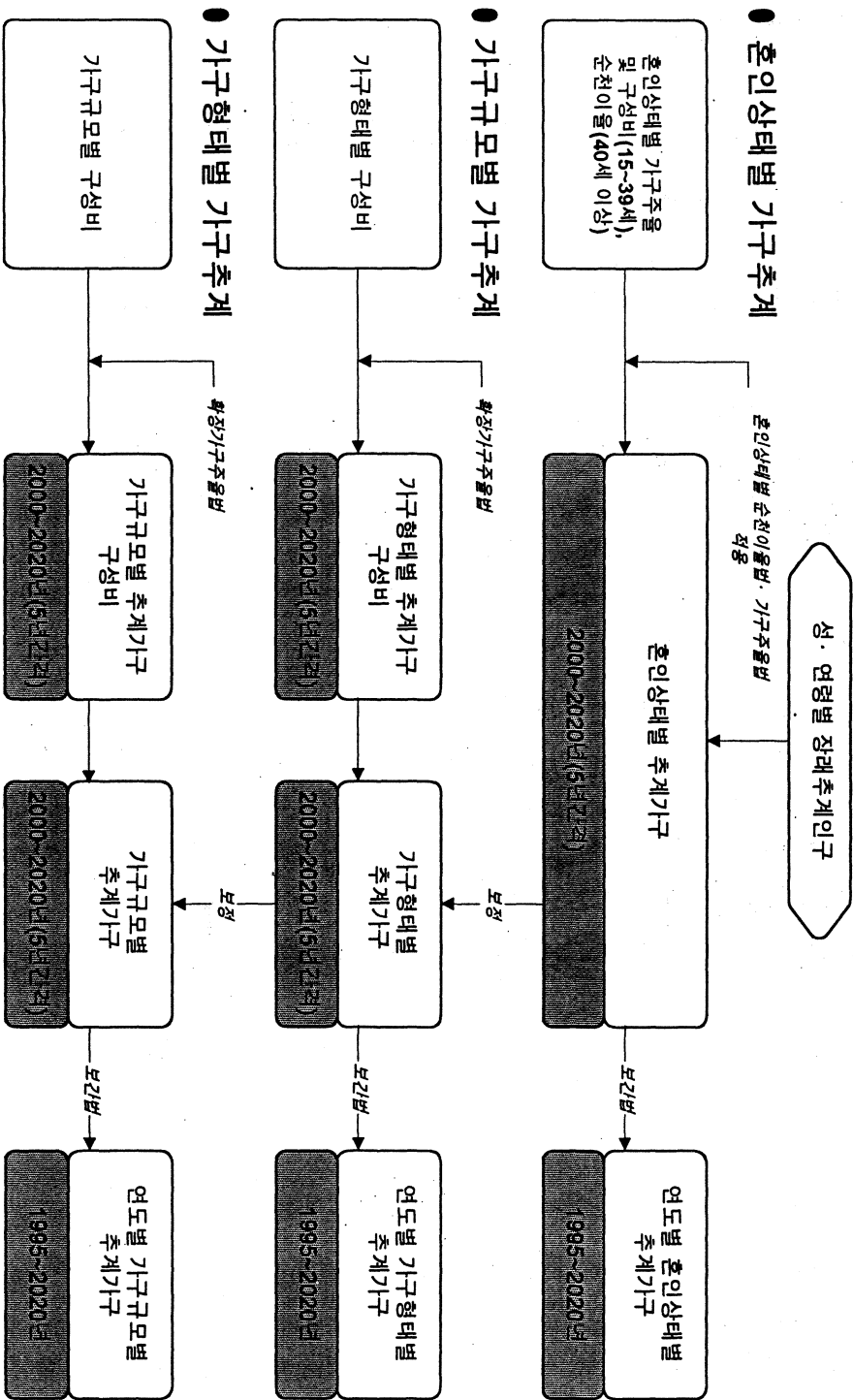
- 혼인상태별 가구추계 : 연령(5세 계급)별 순천이율법 · 가구주율법 적용
- 가구형태별 가구추계 : 확장가구주율법
- 가구규모별 가구추계 : 확장 가구주율법

○ 가구추계 작업과정

- 가구추계작업 흐름도 참조(그림 1)

가구추계작업 흐름도

[그림 1]



II. 가구추계 작업

1. 혼인상태별 가구추계: 『연령(5세 계급)별로 순천이율법·가구주율법 적용』

1) 혼인상태별 가구추계 개요

- 1995년을 기점으로 2020년까지 5년마다 혼인상태별 가구주의 성별 연령(5세 계급)별 가구를 추계하고, 여기에 보간법(interpolation method)을 적용하여 각 연도별 가구를 추계함.

2) 연령 5세 계급별 순천이율법·가구주율법 적용연령

- 우리 나라의 가구에서 혼인상태별 가구의 안정성이 확보되는 것은 가구주 연령이 40대에 이른 뒤부터이기 때문에 40~44세 이상의 연령구간의 가구추계시 순천이율법(純遷移率法)을 적용하고, 35~39세 이하 연령의 가구추계에서는 UN가구주율법(家口主率法)을 적용함.

3) 혼인상태별 가구추계

- 순천이율법 적용 : 40~44세 이상

- 혼인상태별 순천이율이란 가구의 순수한 천이율(변화율)로서, 예를 들면 1990년 남성 35~39세의 유배우 가구주가 1995년에 40~44세의 유배우로 이행하는 비율(가구주 코호트 변화율)에서 그 사이의 생산율을 뺀 것임.

- t년의 성·연령(5세 계급) 및 혼인상태별 순천이율

$$C_s^i(x, t) = \frac{H_s^i(x+5, t+5)}{H_s^i(x, t)} - \frac{P^s(x+5, t+5)}{P^s(x, t)}$$

$C_s^i(x, t)$: 순천이율, $H_s^i(x, t)$: 가구수, $P^s(x, t)$: 인구

s: 남, 녀; x: 연령(5세 계급); i: 유배우, 사별, 미혼, 이혼; t: 기준시점

- 혼인상태별 순천이율법은, 이 순천이율이 해가 지나도 안정적이라는 성질을 이용하여 장래치를 설정하고, 여기에 장래생산율을 추가하여 가구주 코호트 변화율을 확정된 뒤, 추계 개시년도의 가구주 연령(5세 계급)별 혼인상태별 가구수에 곱함으로써 5년 후 5세 위의 가구주 연령별 혼인상태별 가구수를 구하는 방법임[그림 2].

t+5년의 성·연령(5세 계급) 및 혼인상태별 추계가구

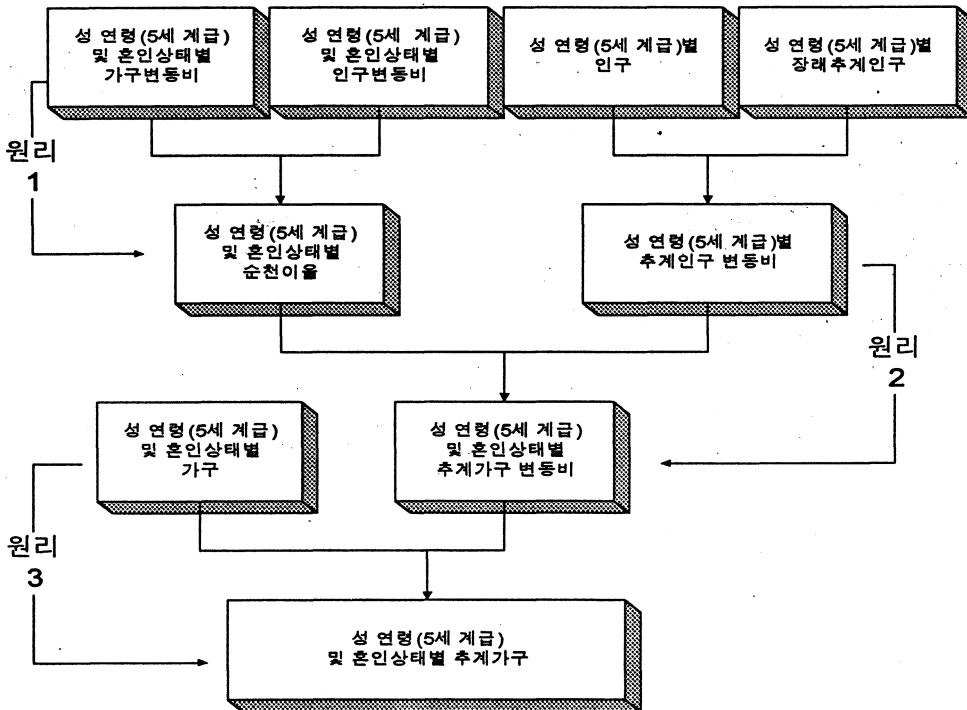
$$H_s^i(x+5, t+5) = H_s^i(x, t) \cdot \left[C_s^i(x+5, t-5) + \frac{P^s(x+5, t+5)}{P^s(x, t)} \right]$$

$c_s^i(x, t)$: 순천이율, $H_s^i(x, t)$: 가구수, $P^s(x, t)$: 인구

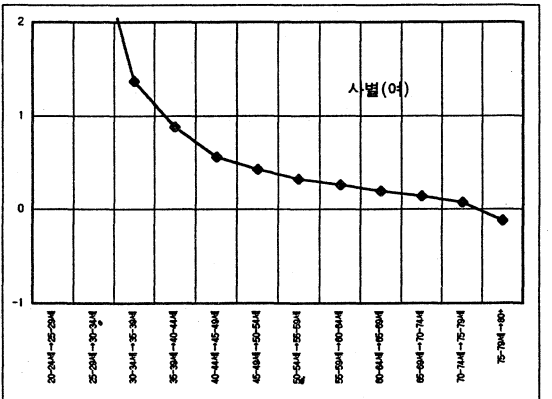
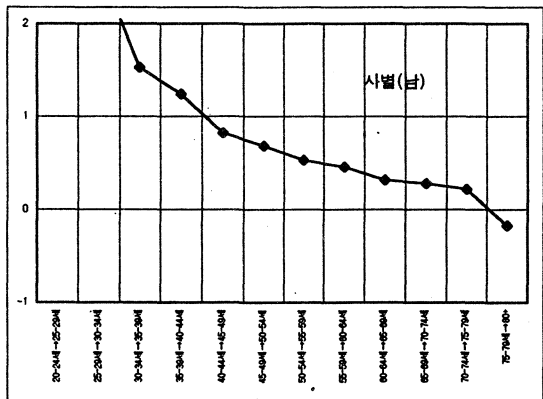
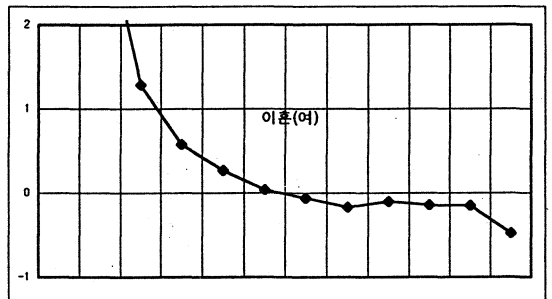
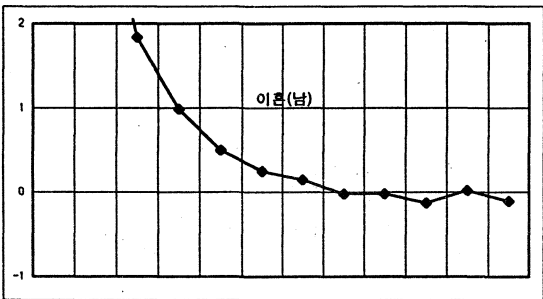
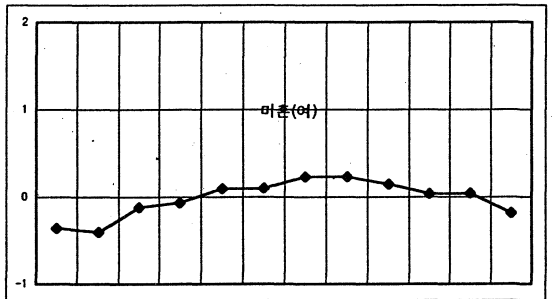
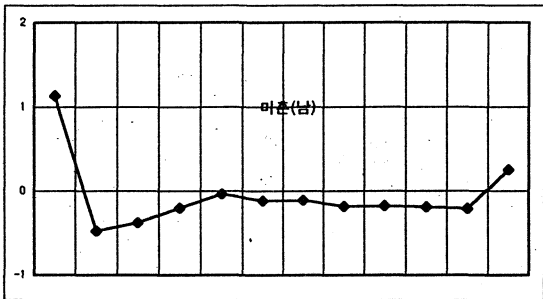
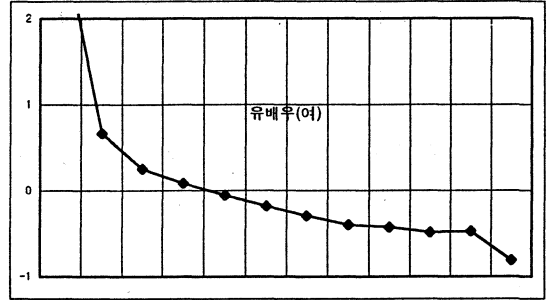
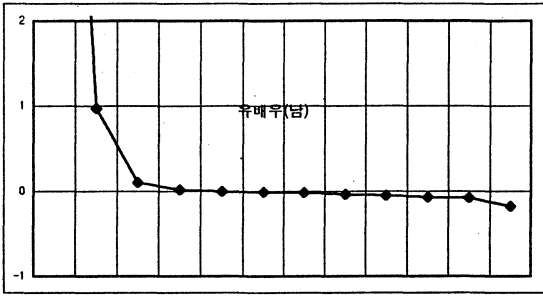
s: 남, 녀; x: 연령(5세 계급); i: 유배우, 사별, 미혼, 이혼; t: 기준시점

[그림 2] 순천이율법에 의한 가구추계 과정

원리1: 純遷移率(純家口變動比) = 가구변동비 - 인구변동비
 가구변동비 = 순천이율 + 인구변동비
 원리2: 추계가구 변동비 = 순천이율 + 추계인구 변동비
 원리3: 추계가구 = 가구 × 추계가구 변동비



[그림 3] 혼인상태별 순천이율 추이



* (85→90년) 및 (90→95년)의 평균

○ UN가구주율법 적용 : 35~39세 이하

- 가구주율이란 가구주의 수를 그 가구주가 속해 있는 연령(5세 계급) 및 혼인상태별 인구로 나눈 값임.

$$h(i, j, t) = \frac{H(i, j, t)}{P(i, j, t)}$$

$h(i, j, t)$ 가구주율, $H(i, j, t)$ 가구수, $P(i, j, t)$ 인구수

i 성(남, 여)별, j 연령(5세 계급)별, t 기준시점

- 가구주율법은 성·연령(5세 계급) 및 혼인상태별 추계인구가 있을 경우, 과거(5, 10년전) 연도의 성·연령(5세 계급) 및 혼인상태별 가구주율로부터 추계가구주율을 추정(UN가구주율법 적용)하여, 이를 성·연령(5세 계급) 및 혼인상태별 추계인구에 곱함으로써 추계가구를 구하는 방법임[그림 5].

- m 년 후의 성·연령(5세 계급) 및 혼인상태별 가구주율(UN가구주율법) 가구주율이 증가 할 경우,

$$h(i, j, k, t+m) = 1 - [1 - h(i, j, k, t-n)] \cdot \left[\frac{1 - h(i, j, k, t)}{1 - h(i, j, k, t-n)} \right]^{[(t+m)-(t-n)]/n}$$

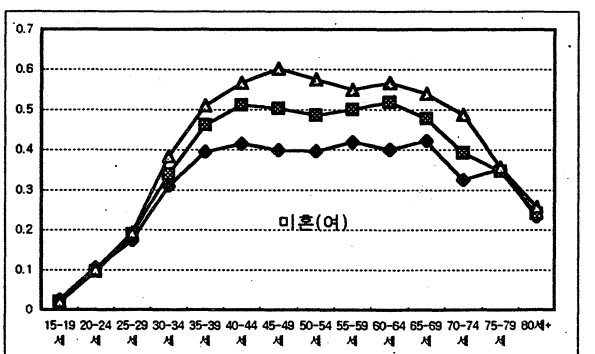
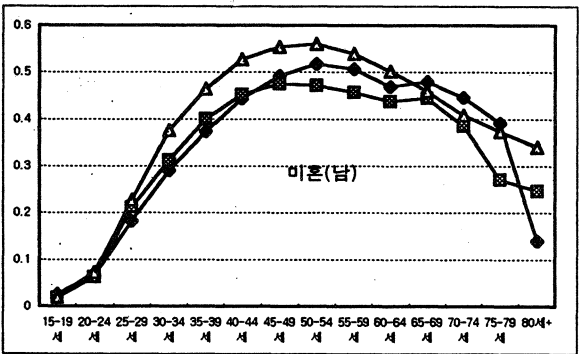
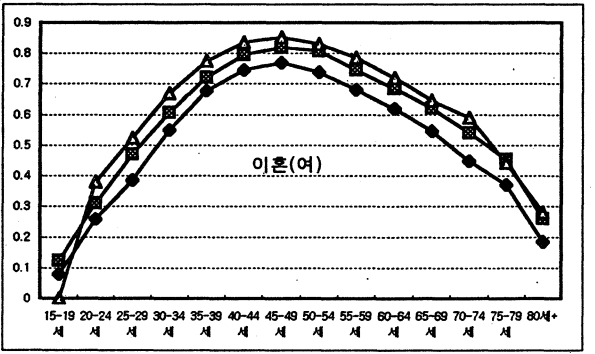
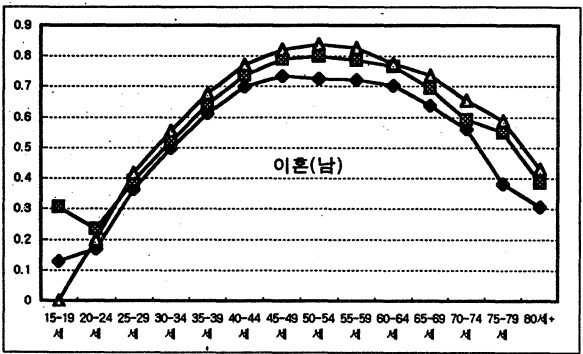
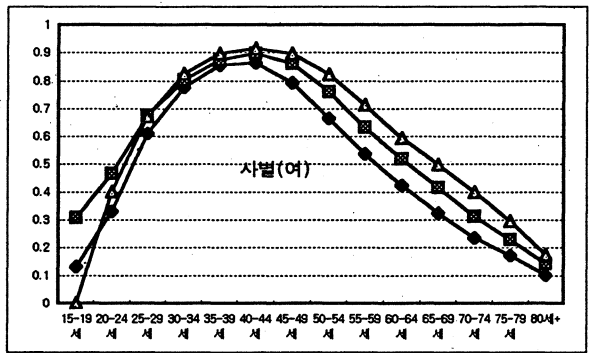
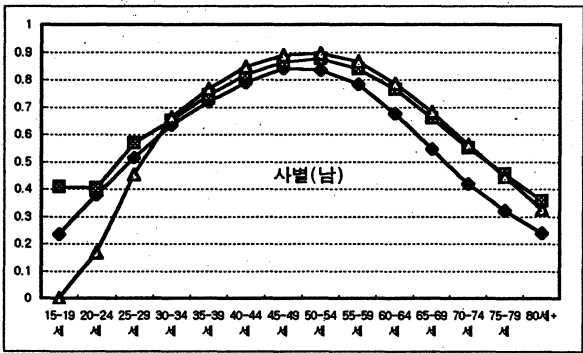
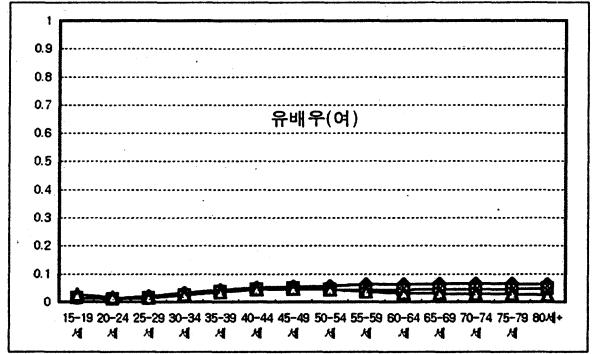
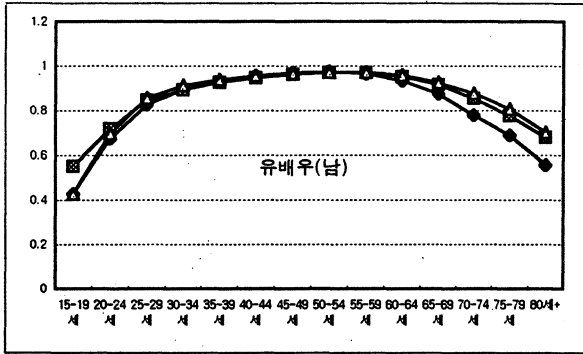
가구주율이 감소 할 경우

$$h(i, j, k, t+m) = [h(i, j, k, t-n)] \cdot \left[\frac{h(i, j, k, t)}{h(i, j, k, t-n)} \right]^{[(t+m)-(t-n)]/n}$$

i 성(남, 여)별; j 연령(5세 계급); k 유배우, 사별, 이혼, 미혼; t 기준시점, m 년 후, n 년 전

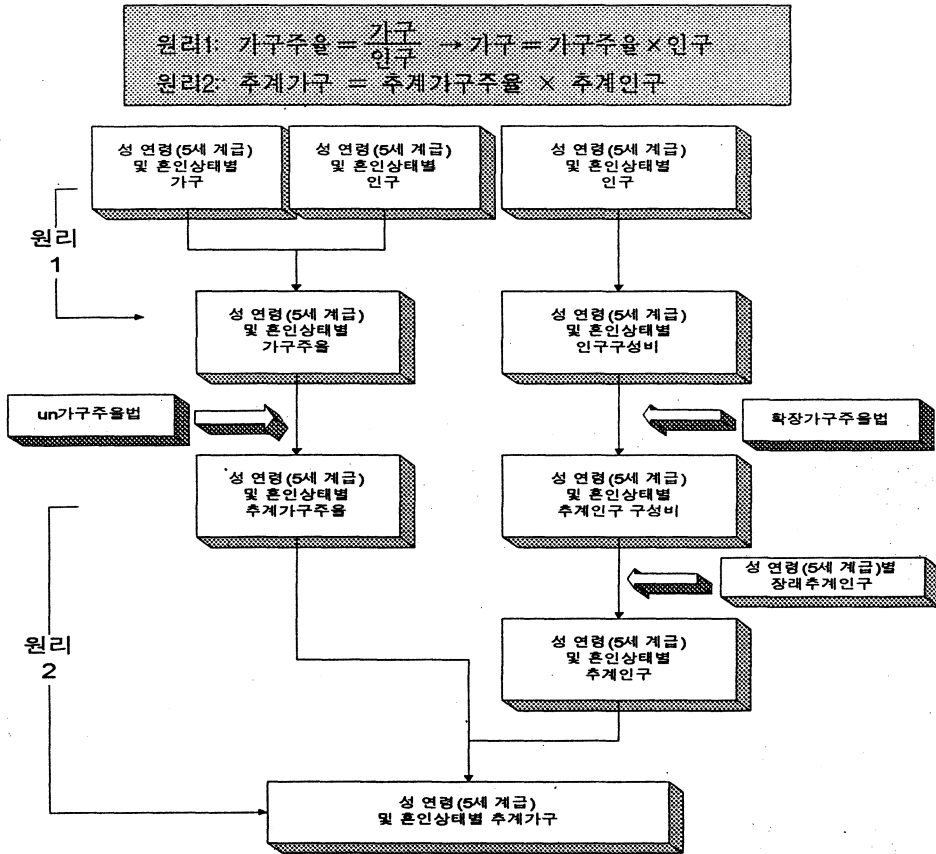
※ 성·연령(5세 계급) 및 혼인상태별 추계인구는 성·연령(5세 계급) 및 혼인상태별 가구구성비로부터 추계가구 구성비를 추정하여(Kono의 확장가구주율법) 이를 장래추계인구(통계청 1996년)에 곱함으로써 구하게 됨.

[그림 4] 혼인상태별 가구주를 추이



◆ 1985년 ■ 1990년 △ 1995년

[그림 5] 가구주율법에 의한 가구추계 과정



2. 가구형태별 가구추계 : 『확장가구주율법』

○ 가구형태별 가구추계는 연령(5세 계급) 및 가구형태별 가구구성비로부터 추계가구 구성비를 추정(Kono의 확장가구주율법 적용)한 뒤, 이를 혼인상태별 가구추계에서 구한 연령(5세 계급)별 가구에 곱함으로써 구함[그림 6].

- m년 후의 연령(5세 계급) 및 가구형태별 구성비(Kono의 확장가구주율법) 구성비가 증가 할 경우

$$P(i, j, k, t+m) = 1 - [1 - P(i, j, k, t-n)] \cdot \left[\frac{1 - P(i, j, k, t)}{1 - P(i, j, k, t-n)} \right]^{[(t+m)-(t-n)]/n}$$

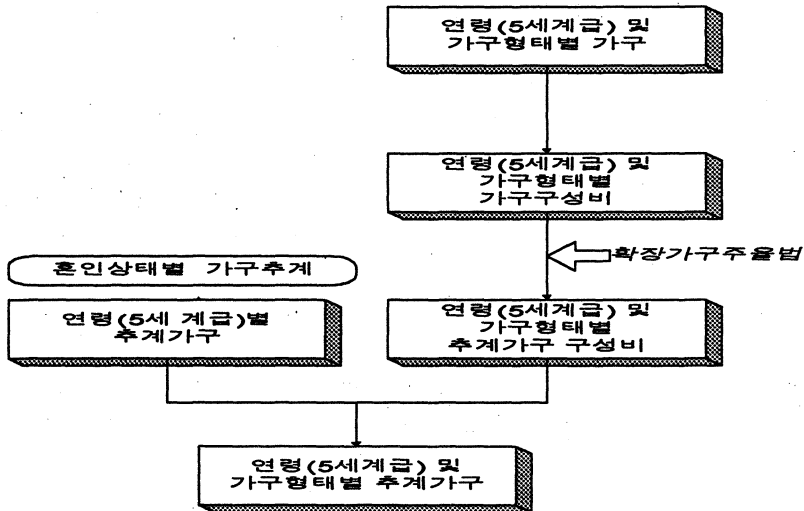
구성비가 감소 할 경우

$$P(i, j, k, t+m) = [P(i, j, k, t-n)] \cdot \left[\frac{P(i, j, k, t)}{P(i, j, k, t-n)} \right]^{[(t+m)-(t-n)]/n}$$

$P(i, j, k, t)$ 가구형태별 구성비, i 연령(5세 계급)별, j 가구형태(단독, 부부, 부부+자녀, 3세대이상, 비혈연)별, t 추계시점, m 년 후, n 년 전

※ 혼인상태별 가구추계에 의한 연령(5세 계급)별 가구와 가구형태별 가구추계의 연령(5세 계급)별 가구수의 일치성을 위해, 혼인상태별 가구추계의 연령별 가구수를 기준으로 가구형태별 가구를 보정함.

[그림 6] 가구형태별 가구추계



3. 가구규모별 가구추계 : 「확장가구주율법」

○ 가구규모별 가구추계는 가구규모별 가구구성비로부터 추계가구 구성비를 추정하여(Kono의 확장가구주율법 적용), 이를 혼인상태별 가구추계에서 구한 총가구에 곱함으로써 구함[그림 7].

• m 년 후의 가구규모별 구성비(Kono의 확장가구주율법)

구성비가 증가 할 경우

$$P(i, j, k, t+m) = 1 - [1 - P(i, j, k, t-n)] \cdot \left[\frac{1 - P(i, j, k, t)}{1 - P(i, j, k, t-n)} \right]^{[(t+m)-(t-n)]/n}$$

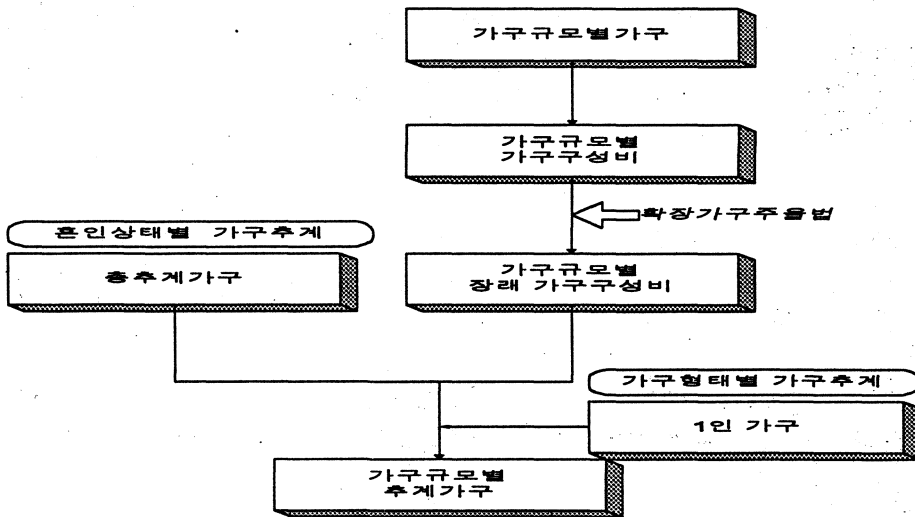
구성비가 감소 할 경우

$$P(i, j, k, t+m) = [P(i, j, k, t-n)] \cdot \left[\frac{P(i, j, k, t)}{P(i, j, k, t-n)} \right]^{[(t+m)-(t-n)]/n}$$

$P(i, t)$ 가구규모별 구성비, i 가구규모(1인, 2인, ..., 9인, 10인 이상)별,
 t 기준시점, m 년 후, n 년 전

※ 가구규모별 추계가구를 혼인상태별 추계 및 가구형태별 추계에서 구한
 가구와 일치시키기 위해 혼인상태별 추계가구를 기준으로 보정 실시.

[그림 7] 가구규모별 가구추계



4. 각 추계유형에 사용될 기초자료 구간

- 혼인상태별 가구추계 : 2개구간
 - 혼인상태별 가구수 추정에서 2개구간(추계 개시연도의 直前區間, 次前區間)의 혼인상태별 순천이율, 가구추출, 구성비
- 가구형태별 가구추계 : 1개구간
 - 가구형태별 가구수 추정에서 1개구간(추계 개시연도의 직전구간)의 가구형태별 구성비
- 가구규모별 가구추계 : 1개구간
 - 가구규모별 가구수 추정에서 1개구간(추계 개시연도의 직전구간)의 가구규모별 구성비

Ⅲ. 가구추계 결과의 개요

1. 추계가구

가. 추계가구 개황

- 우리 나라의 일반가구는 1995.11.1 현재 12,956천 가구로서, 10년 전인 1985년 9,566천 가구에 비해 35.4% 증가함.
- 향후 2000년 14,652천, 2005년 16,261천, 2010년 17,495천, 2015년 18,553천, 2020년 19,294천 가구로 증가할 것으로 전망됨.
 - 1995년 기준으로 2000년에 13.1%, 2005년 25.5%, 2010년 35.0%, 2015년 43.2%, 2020년 48.9% 증가가 예상됨.
- 평균 가구원수는 1980년 4.55명에서 2010년에는 2.97명 수준으로 낮아질 전망이며, 이로써 30년 사이에 1.58명이 줄어들게 됨.
 - 일본의 경우 1980년 3.22명에서 1990년에는 2.99명으로 낮아졌고, 또한 2010년에는 2.54명으로 낮아질 것으로 전망되어, 30년 동안 0.68명의 감소를 보이는 것과 비교한다면, 우리 나라 평균 가구원수의 감소 추이는 일본보다 빠른 것으로 판단됨.
- 총가구의 연평균 증가는 우하향 경향을 보이며 2000년 0.0246, 2010년 0.0146, 2020년 0.0078로 나타남(그림 8).

[표 1] 한국과 일본의 평균 가구원수

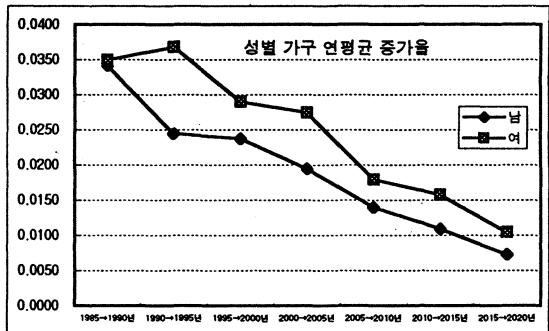
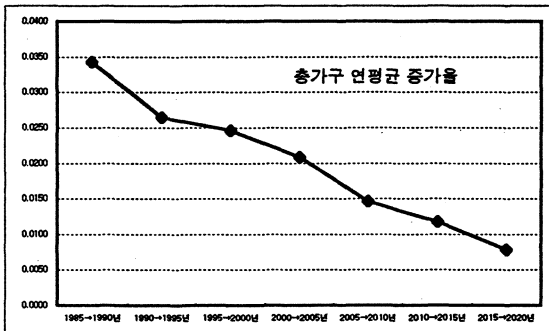
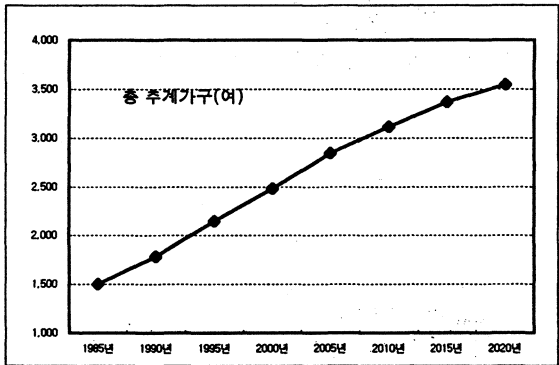
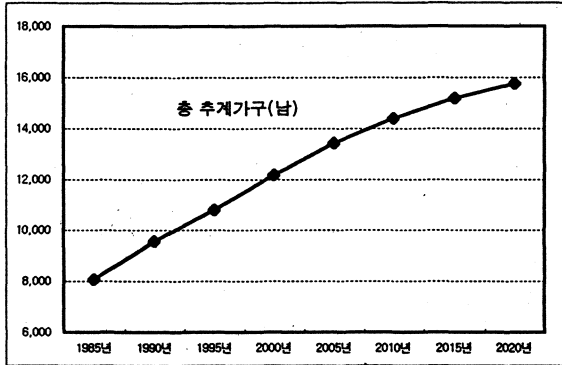
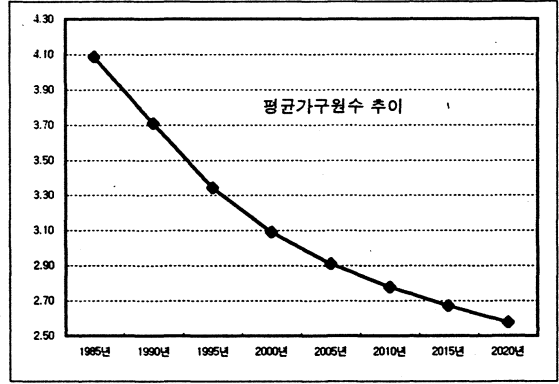
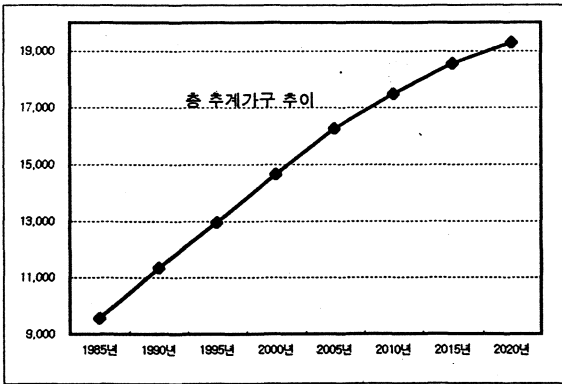
(단위 : 천 가구, 명)

구분	1980년	1990년	1995년	2000년	2005년	2010년	2015년	2020년
총가구	7,964	11,352	12,956	14,652	16,261	17,495	18,553	19,294
평균가								
한국	4.55	3.71	3.34	3.09	2.91	2.78	2.67	2.58
구원수								
일본	3.22	2.99	2.89	2.75	2.64	2.54	-	-

나. 가구주의 연령(5세 계급)별 추계가구

- 가구주의 연령(5세 계급)별로 볼 때, 우리 나라의 가구주 구성은 44세 이하의 감소하고 45세 이상은 증가 현상이 나타나며, 특히 39세 이하의 가구수 및 구성비 둘 다 감소하는 바, 이는 출산력 감소에 따른 젊은 연령층 인구의 감소에 기인한 것임.

[그림 8] 총 추계가구 추이



- 25~29세의 경우 1995년 1,082천 가구(8.4%), 2000년 1,159천 가구(2.2%), 2010년 1,012천 가구(5.9%), 2020년 987천 가구(5.4%)로서, 가구수는 2000년까지 증가하다 그 이후는 감소하며, 구성비는 지속적인 감소가 예상됨.

[표 2] 가구주의 연령(5세 계급)별 추계가구 및 구성비, 1995 ~ 2020년

(단위 : 천 가구, %)

	1985년	1990년	1995년	2000년	2005년	2010년	2015년	2020년
합계	9,566	11,352	12,956	14,652	16,261	17,495	18,553	19,294
15~24세	493	447	473	389	412	327	400	371
25~29세	1,114	1,162	1,082	1,159	1,013	1,012	847	987
30~34세	1,417	1,849	1,854	1,841	1,876	1,627	1,616	1,333
35~39세	1,319	1,614	2,069	2,114	2,112	2,123	1,891	1,847
40~44세	1,184	1,375	1,663	2,137	2,215	2,201	2,225	1,977
45~49세	1,166	1,218	1,396	1,646	2,198	2,284	2,280	2,316
50~54세	957	1,151	1,195	1,364	1,659	2,211	2,309	2,303
55~59세	701	930	1,115	1,189	1,344	1,636	2,180	2,285
60~64세	540	644	858	1,073	1,138	1,289	1,566	2,075
65~69세	350	478	572	784	985	1,050	1,190	1,440
70~74세	196	276	385	494	674	851	907	1,029
75~79세	94	139	192	299	386	533	671	718
80세 이상	37	70	101	163	249	351	471	613
구성비	100.0	100.0	100.0	100.0	100.0	100.0	100.0	100.0
15~24세	5.2	4.0	3.6	2.6	2.6	1.8	2.1	2.0
25~29세	11.6	10.2	8.4	7.9	6.2	5.8	4.6	5.1
30~34세	14.8	16.3	14.3	12.6	11.5	9.3	8.7	6.9
35~39세	13.8	14.2	16.0	14.4	13.0	12.1	10.2	9.6
40~44세	12.4	12.1	12.8	14.6	13.6	12.6	12.0	10.2
45~49세	12.2	10.7	10.8	11.2	13.5	13.1	12.3	12.0
50~54세	10.0	10.1	9.2	9.3	10.2	12.6	12.4	11.9
55~59세	7.3	8.2	8.6	8.1	8.3	9.3	11.8	11.8
60~64세	5.6	5.7	6.6	7.3	7.0	7.4	8.4	10.8
65~69세	3.7	4.2	4.4	5.3	6.1	6.0	6.4	7.5
70~74세	2.0	2.4	3.0	3.4	4.1	4.9	4.9	5.3
75~79세	1.0	1.2	1.5	2.0	2.4	3.0	3.6	3.7
80세 이상	0.4	0.6	0.8	1.1	1.5	2.0	2.5	3.2

- 가구주가 가장 많은 연령층은 1995년 35~39세(2,069천 가구), 2000년 40~44세(2,137천 가구), 2005년 45~49세(2,198천 가구), 2010년 50~54세(2,211천 가구), 2015년 50~54세(2,191천 가구), 2020년 55~59세(2,156천 가구)로 전망됨.
- 가구주 구성비가 10% 이상 되는 연령층을 보면 1995년 30~49세, 2000년 30~49세, 2005년 30~54세, 2010년 35~49세, 2020년 40~64세로서, 연령층이 순차적으로 상향되는 경향을 보임.
- 가구주의 연령이 45~59세인 가구는 증가하지만 그 구성비는 증가에서 감소로 돌아서는 약간의 기복을 보이는 바, 이는 인구구조의 변화와 연동되고 있음.
 - 45~49세의 경우 1995년 1,396천 가구(10.8%), 2005년 2,198천 가구(13.7%)로 증가하다가 2010년 2,182천 가구(12.1%), 2020년 2,104천 가구(11.4%)로 감소함.
 - 50~54세의 경우 1995년 1,195천 가구(9.2%), 2000년 1,364천 가구(9.4%), 2010년 2,211천 가구(12.9%), 2020년 2,144천 가구(11.7%)로 증가가 예상됨.
- 60세 이상 고령가구주의 가구 및 구성비는 현저한 증가가 예상되는 바, 이는 인구고령화와, 家族主義 쇠퇴에 따른 고령 1인가구 증가에 기인함.
 - 60세 이상 고령가구주의 경우 1995년 16.3%, 2000년 19.1%, 2005년 21.1%, 2010년 23.3%, 2020년 30.5%로 증가함.

2. 가구주의 성·혼인상태별 추계가구

가. 가구주의 성별 추계가구

- 1995년 전국 12,956천 가구 중 남자가구주 가구는 10,810천 가구(83.4%)이고 여자의 경우는 2,146천 가구(16.6%)였지만, 2020년에는 남자가구주 가구가 15,747천 가구(81.6%)이고 여자의 가구가 3,546천 가구(18.4%)로 변화하여 남자가구주의 구성비율이 상대적으로 낮아지게 됨.
- 1995년 기준으로 2020년에는 남자가구주 가구는 38.9%p 늘어나는 반면, 여자의 가구수는 56.7%p 큰 폭으로 늘어남.
- 가구주의 성별 연평균 증가율은 우하향 경향을 보이며 남성의 경우 2000년 0.0237, 2020년 0.0072로 나타남(그림 8).

나. 가구주의 혼인상태별 추계가구

- 이혼 및 미혼이 증가함에 따라 이들 가구는 늘어나는 반면, 유배우 가구의 비중은 상대적으로 낮아짐.
- 이혼의 경우 1995년 278천 가구(2.1%), 2000년 420천 가구(2.9%), 2020년 1,277천 가구(6.6%)이며, 미혼의 경우 1995년 1,210천 가구(9.3%), 2000년 1,428천 가구(9.7%), 2020년 2,557천 가구(13.3%)로 늘어남.
- 혼인상태별 가구의 연평균 증가율은 우하향의 경향을 보이며 미혼의 경우 fluctuation 현상이 나타남, 이는 15~30세 연령층 인구의 인구구조 영향으로 판단됨(그림 9).

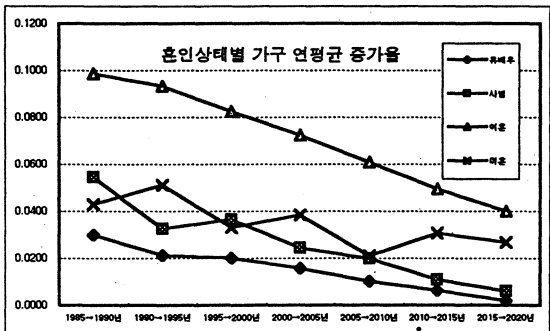
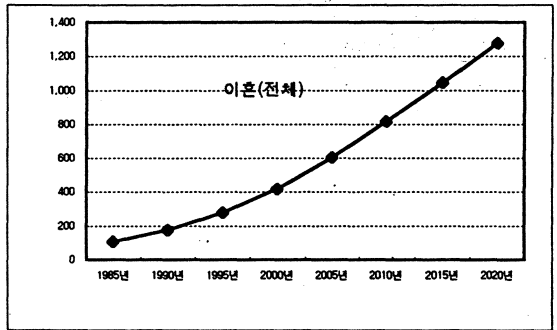
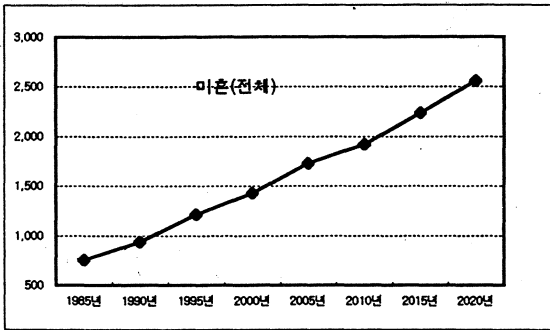
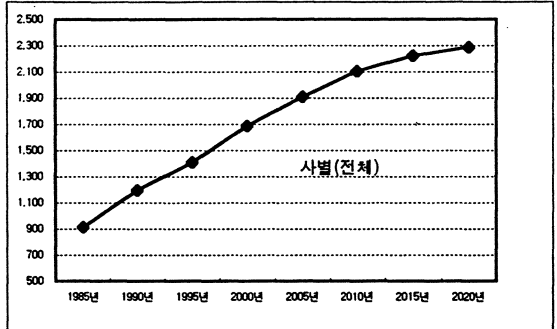
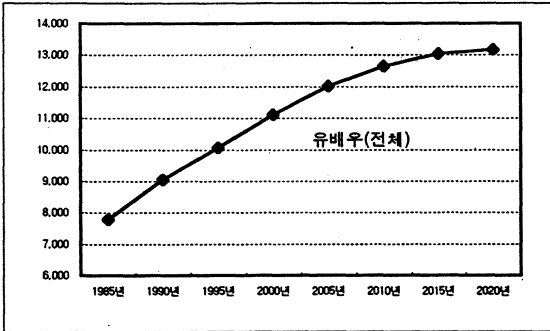
[표 3] 가구주의 성·혼인상태별 추계가구 및 구성비

(단위: 천 가구, %)

구분	1985년	1990년	1995년	2000년	2005년	2010년	2015년	2020년
계	9,566	11,352	12,956	14,652	16,261	17,495	18,553	19,294
유배우	7,791	9,044	10,060	11,116	12,022	12,653	13,048	13,171
사별	911	1,196	1,408	1,689	1,908	2,105	2,222	2,289
이혼	107	174	278	420	602	816	1,045	1,277
미혼	757	938	1,210	1,428	1,729	1,921	2,238	2,557
남	8,067	9,566	10,810	12,172	13,415	14,383	15,187	15,747
유배우	7,450	8,728	9,723	10,788	11,684	12,334	12,745	12,901
사별	127	190	204	264	311	376	438	506
이혼	41	75	125	200	300	425	565	714
미혼	449	574	759	921	1,120	1,248	1,439	1,627
여	1,499	1,785	2,146	2,480	2,845	3,112	3,366	3,546
유배우	341	316	337	329	337	319	303	270
사별	784	1,006	1,204	1,425	1,597	1,729	1,784	1,783
이혼	65	100	153	220	302	391	480	563
미혼	309	364	452	507	608	673	800	930
구성비	100.0	100.0	100.0	100.0	100.0	100.0	100.0	100.0
유배우	81.5	79.7	77.6	75.9	73.9	72.3	70.3	68.3
사별	9.5	10.5	10.9	11.5	11.7	12.0	12.0	11.9
이혼	1.1	1.5	2.1	2.9	3.7	4.7	5.6	6.6
미혼	7.9	8.3	9.3	9.7	10.6	11.0	12.1	13.3
남	84.3	84.3	83.4	83.1	82.5	82.2	81.9	81.6
유배우	92.4	91.2	89.9	88.6	87.1	85.8	83.9	81.9
사별	1.67	2.0	1.9	2.2	2.3	2.6	2.9	3.2
이혼	0.5	0.8	1.2	1.6	2.2	3.0	3.7	4.5
미혼	5.6	6.0	7.0	7.6	8.4	8.7	9.5	10.3
여	15.7	15.7	16.6	16.9	17.5	17.8	18.1	18.4
유배우	22.8	17.7	15.7	13.3	11.9	10.3	9.0	7.6
사별	52.3	56.4	56.1	57.4	56.1	55.6	53.0	50.3
이혼	4.3	5.6	7.1	8.9	10.6	12.6	14.3	15.9
미혼	20.6	20.4	21.0	20.4	21.4	21.6	23.8	26.2

[그림 9]

혼인상태별 추계가구 추이



3. 가구형태별 추계가구

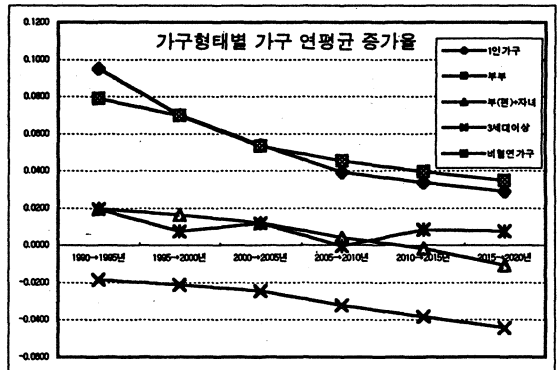
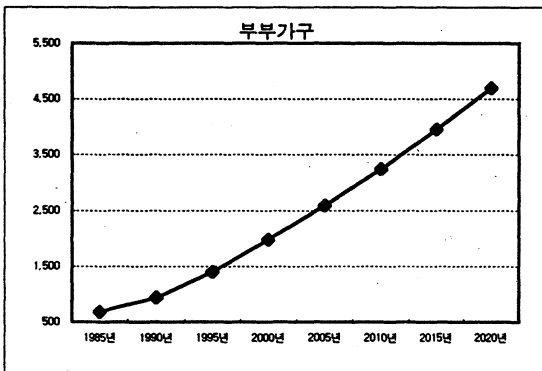
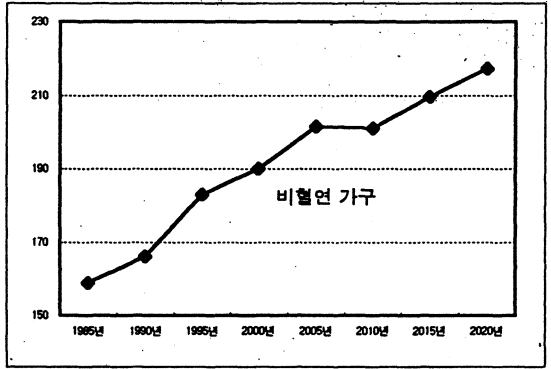
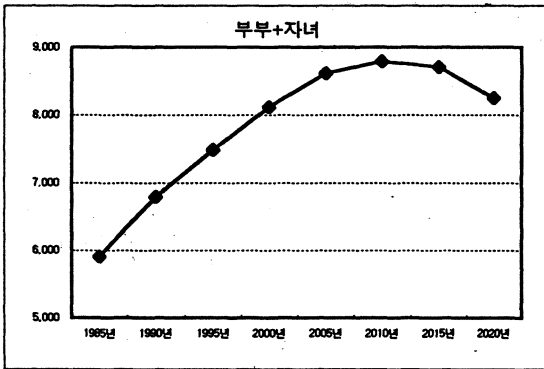
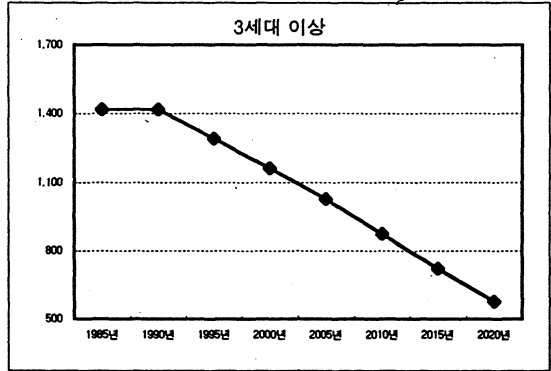
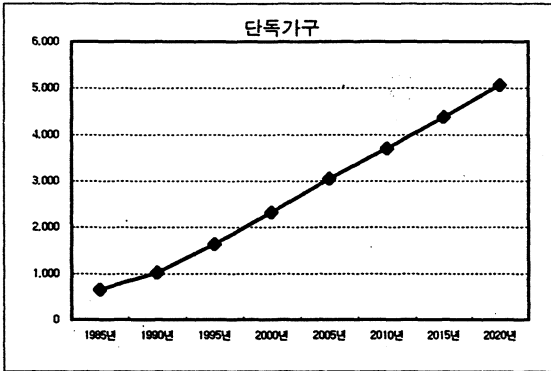
- 우리 나라 가구형태 변화의 특징은 「1인가구」 및 「부부가구」의 증가와 「3세대이상」의 多世代家口 및 「부부+자녀」 가구의 감소로 요약됨. 이는 晩婚化와 獨身主義, 또는 결혼은 하더라도 자녀를 낳지 않으려는 경향과 맞물리면서 가구규모의 감소가 발생하여 「부부+자녀」와 「3세대이상」 가구가 「1인가구」 및 「부부가구」로 이행됨을 나타냄.
 - 「1인가구」 및 「부부가구」는 각각 1995년 12.7%·10.8%, 2000년 15.9%·13.5%, 2005년 18.7%·15.9%, 2010년 21.2%·18.5%, 2020년 26.2%·24.3%로 증가.
 - 「부부(片父母 포함)+자녀」 및 「3세대이상」 가구는 1995년 57.8%·10.0%, 2000년 55.4%·7.9%, 2005년 53.0%·6.3%, 2010년 50.3%·5.0%, 2020년 42.8%·3.0%로 감소.
- 가구형태별 가구의 연평균 증가는 대체로 우하향 경향을 가지며, 예로 1인 가구의 연평균 증가율을 보면 2000년 0.0698, 2020년 0.0287로 우하향의 경향임(그림 10).
- 핵가족(부부, 부부와 자녀, 편부모와 자녀)의 구성비 중 부부가구의 구성비는 증가하는 반면, 부부와 자녀, 편부모와 자녀로 구성된 가구는 감소.

[표 4] 가구형태별 추계가구

(단위 : 천 가구, %)

	1990년	1995년	2000년	2005년	2010년	2015년	2020년
합계	11,352	12,956	14,652	16,261	17,495	18,553	19,294
1인가구	1,020	1,641	2,327	3,044	3,705	4,383	5,060
부부	942	1,399	1,980	2,585	3,243	3,948	4,693
부부+자녀	6,784	7,488	8,117	8,620	8,792	8,711	8,255
3세대이상	1,418	1,292	1,162	1,027	874	721	578
비혈연가구	166	183	190	202	201	210	217
기타	1,021	953	876	783	681	580	491
구성비	100.0	100.0	100.0	100.0	100.0	100.0	100.0
1인가구	9.0	12.7	15.9	18.7	21.2	23.6	26.2
부부	8.3	10.8	13.5	15.9	18.5	21.3	24.3
부부+자녀	59.8	57.8	55.4	53.0	50.3	47.0	42.8
3세대이상	12.5	10.0	7.9	6.3	5.0	3.9	3.0
비혈연가구	1.5	1.4	1.3	1.2	1.1	1.1	1.1
기타	9.0	7.4	6.0	4.8	3.9	3.1	2.5

[그림 10] 가구형태별 추계가구 추이



4. 가구규모별 추계가구

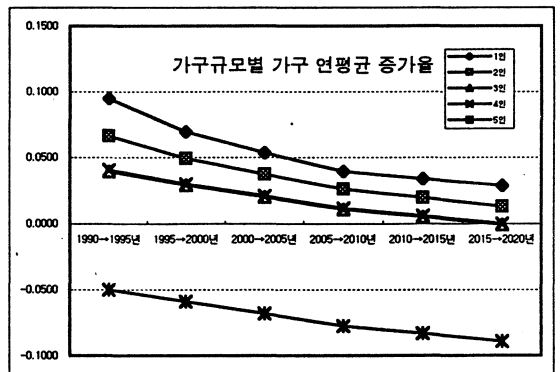
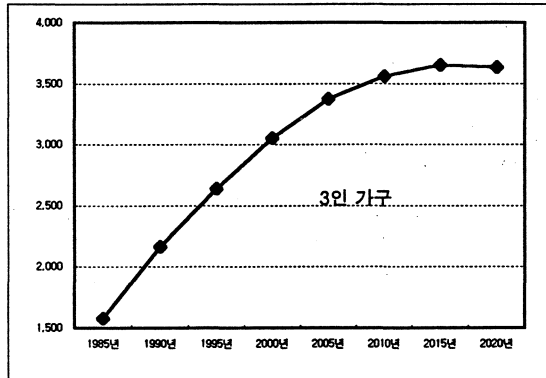
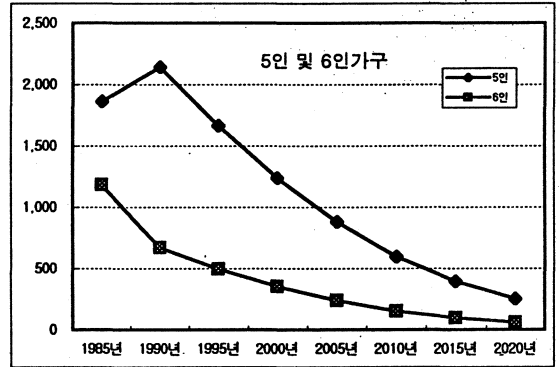
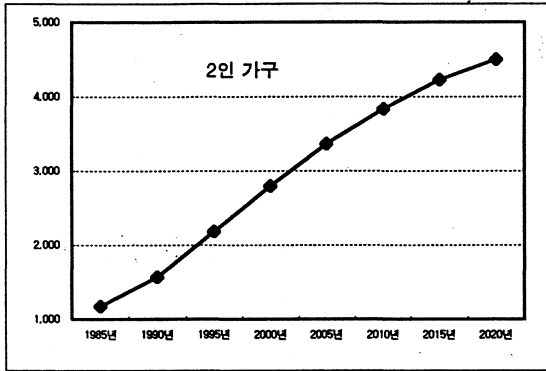
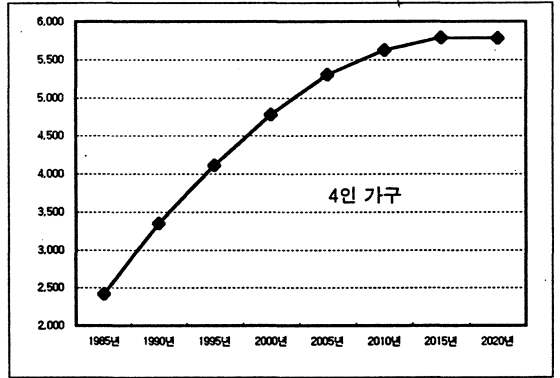
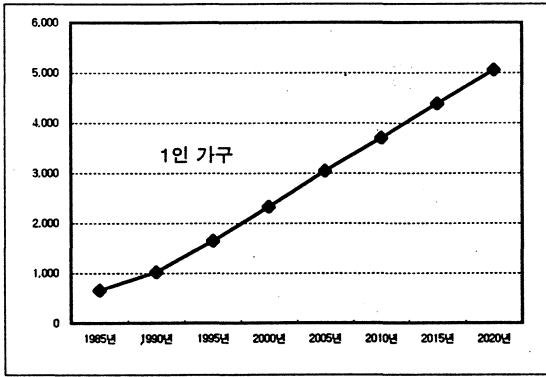
- 가구규모별로 볼 때 우리 나라의 추계가구는 1인~4인 가구의 증가와 5인~10인 이상 가구의 감소로 요약됨. 특히 1인 가구 및 2인 가구의 비율은 1995년 12.7%·16.9%, 2000년 15.9%·19.1%, 2010년 21.2%·21.9%, 2020년 26.2%·23.3%로 점차 큰 폭으로 증가함.
- 3인 가구 및 4인 가구의 비율은 1995년 20.3%·31.7%, 2000년 20.8%·32.6%, 2005년 20.7%·32.6%, 2010년 20.3%·32.1%, 2020년 18.8%·30.0%로 소폭 증가함.
- 5인 이상 가구의 급격한 감소는 노인부양, 노인가구의 독립 및 자녀수의 축소 등에 의한 것으로서, 5인 이상 가구의 비율은 1995년 18.3%, 2000년 11.6%, 2005년 7.2%, 2010년 4.4%, 2020년 1.6%로 감소를 보임.
- 가구규모별 가구의 연평균을 보면 우하향의 경향을 보임(그림 11).

[표 5] 가구규모별 추계가구

(단위 : 천 가구,%)

	1990년	1995년	2000년	2005년	2010년	2015년	2020년
합계	11,352	12,956	14,652	16,261	17,495	18,553	19,294
1인	1,020	1,641	2,327	3,044	3,705	4,383	5,060
2인	1,565	2,184	2,797	3,367	3,834	4,225	4,502
3인	2,163	2,636	3,051	3,373	3,560	3,652	3,632
4인	3,350	4,110	4,779	5,307	5,623	5,792	5,784
5인	2,140	1,667	1,239	881	598	394	252
6인	671	497	351	237	153	96	58
7인	286	159	84	43	21	10	4
8인	104	45	18	7	3	1	0
9인	35	12	4	1	0	0	0
10인+	18	5	1	0	0	0	0
구성비	100.0	100.0	100.0	100.0	100.0	100.0	100.0
1인	9.0	12.7	15.9	18.7	21.2	23.6	26.2
2인	13.8	16.9	19.1	20.7	21.9	22.8	23.3
3인	19.1	20.3	20.8	20.7	20.3	19.7	18.8
4인	29.5	31.7	32.6	32.6	32.1	31.2	30.0
5인	18.8	12.9	8.5	5.4	3.4	2.1	1.3
6인	5.9	3.8	2.4	1.5	0.9	0.5	0.3
7인	2.5	1.2	0.6	0.3	0.1	0.1	0.0
8인	0.9	0.3	0.1	0.0	0.0	0.0	0.0
9인	0.3	0.1	0.0	0.0	0.0	0.0	0.0
10인+	0.2	0.0	0.0	0.0	0.0	0.0	0.0

[그림 11] 가구규모별 추계가구 추이



결과표1 가구주의 성·연령(5세 계급) 및 혼인상태별 추계가구

1995년		(단위:가구)			
연령	계	유배우	사별	이혼	미혼
총계	12,955,872	10,060,040	1,407,557	277,798	1,210,477
15~24세	473,212	64,678	240	506	407,788
25~29세	1,081,977	651,286	2,846	5,385	422,461
30~34세	1,854,175	1,603,961	15,479	24,763	209,972
35~39세	2,068,691	1,862,533	47,833	59,490	98,835
40~44세	1,663,225	1,476,100	83,540	65,169	38,416
45~49세	1,395,645	1,201,078	124,515	53,312	16,740
50~54세	1,195,210	984,609	168,342	34,523	7,736
55~59세	1,114,785	873,960	217,040	19,474	4,311
60~64세	857,720	614,950	231,844	8,809	2,117
65~69세	572,308	358,559	208,699	3,962	1,088
70~74세	385,497	222,574	160,672	1,645	606
75~79세	191,954	102,177	88,979	568	230
80세~	101,473	43,575	57,529	192	177
남					
계	10,810,252	9,722,819	203,942	124,570	758,921
15~24세	252,242	58,480	41	130	193,591
25~29세	936,401	629,736	378	1,794	304,493
30~34세	1,727,073	1,559,211	2,221	9,252	156,389
35~39세	1,893,743	1,797,095	7,112	24,627	64,909
40~44세	1,481,349	1,416,196	12,861	30,047	22,245
45~49세	1,204,757	1,151,552	18,044	25,927	9,234
50~54세	992,639	947,827	23,635	17,002	4,175
55~59세	890,484	848,456	30,511	9,328	2,189
60~64세	636,426	600,418	31,193	3,879	936
65~69세	379,192	350,888	26,334	1,575	395
70~74세	243,525	219,022	23,609	682	212
75~79세	116,796	100,803	15,657	248	88
80세~	55,625	43,135	12,346	79	65
여					
계	2,145,620	337,221	1,203,615	153,228	451,556
15~24세	220,970	6,198	199	376	214,197
25~29세	145,576	21,550	2,467	3,591	117,968
30~34세	127,102	44,750	13,258	15,511	53,583
35~39세	174,948	65,438	40,721	34,863	33,926
40~44세	181,876	59,904	70,679	35,122	16,171
45~49세	190,888	49,526	106,471	27,385	7,506
50~54세	202,571	36,782	144,707	17,521	3,561
55~59세	224,301	25,504	186,529	10,146	2,122
60~64세	221,294	14,532	200,651	4,930	1,181
65~69세	193,116	7,671	182,365	2,387	693
70~74세	141,972	3,552	137,063	963	394
75~79세	75,158	1,374	73,322	320	142
80세~	45,848	440	45,183	113	112

결과표1 가구주의 성·연령(5세 계급) 및 혼인상태별 추계가구

1996년		(단위:가구)			
연령	계	유배우	사별	이혼	미혼
총계	13,251,191	10,248,957	1,456,415	300,976	1,244,843
15~24세	454,776	59,669	229	488	394,390
25~29세	1,094,986	643,465	2,763	5,508	443,250
30~34세	1,849,980	1,589,179	15,141	25,365	220,294
35~39세	2,076,754	1,863,476	47,109	62,006	104,164
40~44세	1,747,190	1,546,250	85,028	71,339	44,573
45~49세	1,440,953	1,236,786	125,718	58,789	19,660
50~54세	1,226,252	1,008,660	170,320	38,375	8,897
55~59세	1,128,395	883,151	218,489	21,892	4,863
60~64세	896,624	644,708	239,501	9,991	2,424
65~69세	609,143	384,426	218,999	4,496	1,222
70~74세	404,982	231,520	170,962	1,845	656
75~79세	209,645	110,124	98,599	659	263
80세~	111,511	47,544	63,557	223	187
남					
계	11,050,691	9,914,170	214,630	136,607	785,284
15~24세	240,773	54,094	41	128	186,509
25~29세	945,856	623,159	374	1,858	320,465
30~34세	1,722,803	1,546,564	2,240	9,540	164,459
35~39세	1,901,112	1,799,878	7,401	25,932	67,901
40~44세	1,557,131	1,484,526	13,400	33,035	26,170
45~49세	1,244,572	1,186,161	18,889	28,726	10,796
50~54세	1,019,849	971,352	24,654	19,141	4,702
55~59세	902,193	857,622	31,413	10,743	2,414
60~64세	668,888	630,138	33,161	4,542	1,047
65~69세	407,302	376,786	28,247	1,831	438
70~74세	253,647	228,040	24,635	751	220
75~79세	126,003	108,756	16,867	288	93
80세~	60,563	47,092	13,307	93	70
여					
계	2,200,500	334,787	1,241,785	164,369	459,558
15~24세	214,003	5,575	187	360	207,881
25~29세	149,130	20,306	2,389	3,651	122,784
30~34세	127,177	42,615	12,901	15,826	55,835
35~39세	175,642	63,598	39,708	36,074	36,263
40~44세	190,059	61,724	71,627	38,305	18,403
45~49세	196,381	50,625	106,830	30,063	8,864
50~54세	206,403	37,308	145,666	19,234	4,195
55~59세	226,202	25,529	187,076	11,148	2,449
60~64세	227,736	14,569	206,340	5,449	1,377
65~69세	201,841	7,640	190,752	2,665	784
70~74세	151,336	3,479	146,327	1,094	436
75~79세	83,642	1,367	81,733	371	170
80세~	50,948	452	50,250	129	117

결과표1 가구주의 성·연령(5세 계급) 및 혼인상태별 추계가구

연령	1997년				(단위:가구)
	계	유배우	사별	이혼	미혼
총계	13,567,024	10,448,542	1,508,660	326,471	1,283,351
15~24세	437,214	55,072	218	471	381,453
25~29세	1,109,177	635,785	2,684	5,635	465,073
30~34세	1,846,525	1,574,602	14,813	25,983	231,128
35~39세	2,085,320	1,864,474	46,421	64,633	109,792
40~44세	1,836,129	1,619,752	86,551	78,095	51,731
45~49세	1,488,440	1,273,559	126,962	64,829	23,091
50~54세	1,258,552	1,033,302	172,349	42,664	10,237
55~59세	1,142,520	892,442	219,966	24,623	5,489
60~64세	937,498	675,937	247,443	11,342	2,777
65~69세	648,504	412,205	229,824	5,103	1,372
70~74세	425,541	240,838	181,923	2,069	710
75~79세	229,042	118,698	109,278	764	301
80세~	122,562	51,876	70,229	258	198
남					
계	11,306,104	10,115,809	225,938	149,979	814,377
15~24세	229,924	50,056	42	126	179,700
25~29세	956,220	616,651	370	1,924	337,275
30~34세	1,719,061	1,534,020	2,258	9,836	172,946
35~39세	1,908,704	1,802,665	7,702	27,306	71,031
40~44세	1,637,222	1,556,153	13,962	36,319	30,787
45~49세	1,286,033	1,221,811	19,773	31,826	12,623
50~54세	1,048,023	995,461	25,718	21,550	5,295
55~59세	914,265	866,887	32,342	12,374	2,662
60~64세	703,072	661,330	35,252	5,319	1,171
65~69세	437,508	404,595	30,299	2,128	485
70~74세	264,192	237,430	25,706	827	228
75~79세	135,938	117,337	18,170	334	98
80세~	65,943	51,413	14,343	110	76
여					
계	2,260,920	332,732	1,282,721	176,492	468,974
15~24세	207,290	5,015	176	345	201,753
25~29세	152,956	19,134	2,314	3,711	127,797
30~34세	127,465	40,582	12,554	16,147	58,182
35~39세	176,616	61,810	38,719	37,327	38,761
40~44세	198,907	63,599	72,589	41,776	20,943
45~49세	202,408	51,748	107,189	33,003	10,468
50~54세	210,529	37,842	146,631	21,114	4,942
55~59세	228,255	25,555	187,624	12,249	2,827
60~64세	234,426	14,607	212,190	6,023	1,606
65~69세	210,996	7,610	199,524	2,975	887
70~74세	161,349	3,408	156,217	1,242	482
75~79세	93,104	1,361	91,108	431	204
80세~	56,619	463	55,885	148	122

결과표1 가구주의 성·연령(5세 계급) 및 혼인상태별 추계가구

1998년		(단위:가구)			
연령	계	유배우	사별	이혼	미혼
총계	13,904,756	10,659,268	1,564,568	354,536	1,326,384
15~24세	420,477	50,853	208	455	368,961
25~29세	1,124,595	628,240	2,607	5,765	487,982
30~34세	1,843,831	1,560,224	14,494	26,616	242,498
35~39세	2,094,410	1,865,528	45,771	67,376	115,736
40~44세	1,930,423	1,696,767	88,110	85,493	60,053
45~49세	1,538,288	1,311,428	128,248	71,492	27,120
50~54세	1,292,205	1,058,551	174,430	47,440	11,785
55~59세	1,157,214	901,833	221,471	27,711	6,199
60~64세	980,460	708,709	255,683	12,885	3,183
65~69세	690,573	442,036	241,201	5,796	1,541
70~74세	447,236	250,545	193,600	2,322	769
75~79세	250,316	127,949	121,133	887	347
80세~	134,728	56,605	77,613	300	210
남					
계	11,577,419	10,328,226	237,906	164,846	846,441
15~24세	219,658	46,340	42	124	173,152
25~29세	967,537	610,211	367	1,992	354,967
30~34세	1,715,868	1,521,578	2,277	10,142	181,871
35~39세	1,916,529	1,805,456	8,015	28,753	74,306
40~44세	1,721,933	1,631,235	14,548	39,931	36,219
45~49세	1,329,250	1,258,532	20,698	35,261	14,759
50~54세	1,077,219	1,020,168	26,827	24,261	5,963
55~59세	926,738	876,252	33,298	14,251	2,936
60~64세	739,079	694,065	37,476	6,228	1,310
65~69세	469,969	434,457	32,501	2,474	538
70~74세	275,178	247,207	26,824	911	236
75~79세	146,659	126,595	19,573	387	103
80세~	71,802	56,130	15,460	130	82
여					
계	2,327,337	331,042	1,326,662	189,690	479,943
15~24세	200,819	4,514	165	331	195,809
25~29세	157,058	18,029	2,241	3,773	133,015
30~34세	127,964	38,646	12,217	16,474	60,627
35~39세	177,881	60,072	37,756	38,623	41,430
40~44세	208,490	65,531	73,563	45,562	23,834
45~49세	209,038	52,896	107,550	36,231	12,361
50~54세	214,987	38,383	147,603	23,179	5,823
55~59세	230,476	25,580	188,174	13,459	3,263
60~64세	241,381	14,644	218,207	6,657	1,873
65~69세	220,604	7,579	208,700	3,322	1,003
70~74세	172,058	3,338	166,776	1,411	533
75~79세	103,657	1,355	101,559	499	244
80세~	62,925	476	62,152	169	128

결과표1 가구주의 성·연령(5세 계급) 및 혼인상태별 추계가구

1999년		(단위:가구)			
연령	계	유배우	사별	이혼	미혼
총계	14,265,922	10,881,643	1,624,444	385,456	1,374,379
15~24세	404,518	46,982	199	439	356,898
25~29세	1,141,291	620,826	2,533	5,899	512,033
30~34세	1,841,919	1,546,038	14,184	27,266	254,431
35~39세	2,104,047	1,866,634	45,157	70,241	122,015
40~44세	2,030,496	1,777,463	89,708	93,592	69,734
45~49세	1,590,699	1,350,426	129,579	78,841	31,853
50~54세	1,327,318	1,084,420	176,565	52,758	13,574
55~59세	1,172,538	911,324	223,007	31,203	7,004
60~64세	1,025,637	743,103	264,234	14,651	3,649
65~69세	735,546	474,072	253,160	6,584	1,730
70~74세	470,133	260,655	206,038	2,606	834
75~79세	273,656	137,931	134,295	1,029	401
80세~	148,124	61,767	85,787	348	223
남					
계	11,865,657	10,551,942	250,575	181,390	881,750
15~24세	209,939	42,919	43	123	166,854
25~29세	979,851	603,838	363	2,063	373,587
30~34세	1,713,246	1,509,236	2,296	10,457	191,256
35~39세	1,924,600	1,808,251	8,341	30,276	77,731
40~44세	1,811,609	1,709,941	15,158	43,901	42,610
45~49세	1,374,347	1,296,356	21,667	39,067	17,256
50~54세	1,107,501	1,045,489	27,984	27,314	6,715
55~59세	939,653	885,719	34,282	16,414	3,238
60~64세	777,019	728,421	39,840	7,293	1,465
65~69세	504,856	466,523	34,862	2,875	596
70~74세	286,624	257,386	27,990	1,004	245
75~79세	158,227	136,583	21,086	450	108
80세~	78,186	61,279	16,664	154	89
여					
계	2,400,265	329,701	1,373,869	204,066	492,629
15~24세	194,579	4,064	156	317	190,043
25~29세	161,440	16,988	2,170	3,836	138,446
30~34세	128,674	36,802	11,888	16,809	63,175
35~39세	179,447	58,383	36,816	39,965	44,284
40~44세	218,886	67,522	74,550	49,691	27,124
45~49세	216,353	54,069	107,912	39,774	14,598
50~54세	219,817	38,932	148,581	25,445	6,860
55~59세	232,885	25,606	188,725	14,789	3,766
60~64세	248,617	14,682	224,393	7,358	2,184
65~69세	230,690	7,549	218,298	3,709	1,134
70~74세	183,510	3,270	178,048	1,602	590
75~79세	115,429	1,348	113,209	579	292
80세~	69,938	488	69,123	194	134

결과표1 가구주의 성·연령(5세 계급) 및 혼인상태별 추계가구

2000년						(단위:가구)
연령	계	유배우	사별	이혼	미혼	
총계	14,652,226	11,116,212	1,688,625	419,551	1,427,838	
15~24세	389,300	43,430	195	428	345,247	
25~29세	1,159,318	613,539	2,461	6,036	537,282	
30~34세	1,840,812	1,532,041	13,884	27,932	266,956	
35~39세	2,114,254	1,867,792	44,580	73,233	128,649	
40~44세	2,136,816	1,862,017	91,343	102,460	80,996	
45~49세	1,645,905	1,390,586	130,957	86,948	37,414	
50~54세	1,364,008	1,110,926	178,756	58,683	15,643	
55~59세	1,188,564	920,918	224,574	35,155	7,917	
60~64세	1,073,164	779,197	273,109	16,672	4,186	
65~69세	783,633	508,474	265,732	7,483	1,943	
70~74세	494,306	271,187	219,289	2,925	906	
75~79세	299,269	148,701	148,910	1,194	464	
80세~	162,877	67,402	94,836	404	236	
남						
계	12,171,942	10,787,513	263,990	199,818	920,620	
15~24세	200,735	39,771	44	123	160,798	
25~29세	993,210	597,532	359	2,136	393,183	
30~34세	1,711,218	1,496,995	2,315	10,782	201,126	
35~39세	1,932,926	1,811,051	8,680	31,880	81,314	
40~44세	1,906,631	1,792,444	15,793	48,267	50,128	
45~49세	1,421,459	1,335,318	22,681	43,284	20,175	
50~54세	1,138,940	1,071,438	29,191	30,750	7,562	
55~59세	953,059	895,287	35,296	18,905	3,571	
60~64세	817,009	764,477	42,353	8,540	1,639	
65~69세	542,353	500,956	37,395	3,342	660	
70~74세	298,549	267,984	29,207	1,105	253	
75~79세	170,710	147,360	22,715	522	114	
80세~	85,141	66,901	17,961	182	96	
여						
계	2,480,284	328,699	1,424,634	219,732	507,218	
15~24세	188,564	3,660	151	305	184,449	
25~29세	166,107	16,007	2,102	3,900	144,098	
30~34세	129,594	35,046	11,568	17,150	65,830	
35~39세	181,328	56,741	35,900	41,353	47,334	
40~44세	230,185	69,573	75,550	54,194	30,868	
45~49세	224,446	55,269	108,276	43,663	17,239	
50~54세	225,067	39,488	149,565	27,932	8,081	
55~59세	235,505	25,631	189,278	16,250	4,346	
60~64세	256,155	14,720	230,756	8,133	2,547	
65~69세	241,279	7,518	228,337	4,141	1,283	
70~74세	195,757	3,203	190,082	1,820	652	
75~79세	128,559	1,342	126,195	672	350	
80세~	77,736	501	76,874	221	140	

결과표1 가구주의 성·연령(5세 계급) 및 혼인상태별 추계가구

2001년		(단위:가구)			
연령	계	유배우	사별	이혼	미혼
총계	14,925,907	11,271,367	1,727,032	449,658	1,477,850
15~24세	393,491	43,950	186	433	348,923
25~29세	1,126,003	578,396	2,212	5,827	539,567
30~34세	1,845,115	1,519,796	13,058	28,095	284,166
35~39세	2,111,923	1,856,078	42,573	75,390	137,882
40~44세	2,150,852	1,866,968	89,840	107,335	86,709
45~49세	1,742,048	1,469,045	133,176	95,816	44,012
50~54세	1,416,711	1,152,638	180,236	65,203	18,634
55~59세	1,217,002	942,357	226,384	39,080	9,182
60~64세	1,085,197	787,763	273,920	18,773	4,741
65~69세	819,937	535,102	274,063	8,539	2,234
70~74세	525,624	291,537	229,713	3,349	1,025
75~79세	314,824	154,985	157,986	1,351	502
80세~	177,179	72,754	103,686	467	271
남					
계	12,383,542	10,941,312	272,468	216,082	953,680
15~24세	203,749	40,129	44	121	163,455
25~29세	958,561	562,804	315	2,064	393,378
30~34세	1,713,100	1,485,184	2,191	10,930	214,795
35~39세	1,929,375	1,799,998	8,417	32,871	88,089
40~44세	1,919,085	1,798,599	16,219	50,864	53,404
45~49세	1,507,003	1,411,473	23,363	47,892	24,275
50~54세	1,185,503	1,111,928	30,174	34,325	9,076
55~59세	977,840	916,331	36,201	21,207	4,101
60~64세	827,577	773,007	42,928	9,800	1,842
65~69세	571,481	527,547	39,267	3,915	752
70~74세	320,869	288,354	30,929	1,299	287
75~79세	177,769	153,677	23,388	582	122
80세~	91,631	72,281	19,033	212	106
여					
계	2,542,364	330,056	1,454,564	233,575	524,169
15~24세	189,742	3,821	142	311	185,468
25~29세	167,442	15,592	1,898	3,763	146,190
30~34세	132,015	34,612	10,867	17,165	69,371
35~39세	182,548	56,080	34,156	42,519	49,793
40~44세	231,767	68,370	73,621	56,471	33,305
45~49세	235,046	57,571	109,813	47,924	19,738
50~54세	231,208	40,710	150,062	30,878	9,558
55~59세	239,163	26,026	190,183	17,873	5,081
60~64세	257,620	14,755	230,992	8,973	2,899
65~69세	248,456	7,555	234,795	4,624	1,483
70~74세	204,755	3,182	198,784	2,050	739
75~79세	137,055	1,308	134,598	769	380
80세~	85,547	473	84,653	256	165

결과표1 가구주의 성·연령(5세 계급) 및 혼인상태별 추계가구

2002년		(단위:가구)			
연령	계	유배우	사별	이혼	미혼
총계	15,222,066	11,439,048	1,767,987	482,670	1,532,361
15~24세	397,834	44,481	177	438	352,738
25~29세	1,094,781	545,282	1,989	5,626	541,884
30~34세	1,850,687	1,507,649	12,281	28,261	302,496
35~39세	2,110,516	1,844,439	40,658	77,611	147,808
40~44세	2,165,633	1,871,962	88,397	112,446	92,828
45~49세	1,844,775	1,551,943	135,437	105,590	51,805
50~54세	1,472,315	1,195,918	181,751	72,449	22,199
55~59세	1,246,614	964,296	228,221	43,448	10,649
60~64세	1,097,680	796,423	274,739	21,146	5,371
65~69세	858,128	563,140	282,670	9,750	2,569
70~74세	559,069	313,435	240,638	3,836	1,161
75~79세	331,254	161,541	167,642	1,529	543
80세~	192,781	78,540	113,388	541	312
남					
계	12,612,610	11,107,441	281,341	234,037	989,791
15~24세	206,850	40,491	44	120	166,196
25~29세	925,937	530,095	276	1,995	393,572
30~34세	1,716,012	1,473,465	2,073	11,080	229,394
35~39세	1,926,495	1,789,012	8,162	33,893	95,428
40~44세	1,931,926	1,804,775	16,656	53,601	56,894
45~49세	1,598,234	1,491,973	24,064	52,990	29,207
50~54세	1,234,347	1,153,949	31,191	38,315	10,893
55~59세	1,003,497	937,869	37,129	23,790	4,709
60~64세	838,459	781,633	43,511	11,245	2,071
65~69세	602,226	555,549	41,234	4,587	856
70~74세	344,877	310,273	32,754	1,526	324
75~79세	185,126	160,265	24,081	649	131
80세~	98,624	78,093	20,168	246	116
여					
계	2,609,456	331,607	1,486,646	248,632	542,571
15~24세	190,984	3,990	134	318	186,542
25~29세	168,843	15,187	1,714	3,631	148,312
30~34세	134,674	34,183	10,208	17,181	73,102
35~39세	184,021	55,427	32,497	43,718	52,379
40~44세	233,707	67,187	71,741	58,845	35,934
45~49세	246,541	59,970	111,373	52,599	22,599
50~54세	237,968	41,969	150,560	34,134	11,305
55~59세	243,117	26,427	191,092	19,659	5,940
60~64세	259,220	14,791	231,229	9,901	3,300
65~69세	255,903	7,591	241,436	5,162	1,713
70~74세	214,192	3,162	207,884	2,309	837
75~79세	146,128	1,275	143,561	880	412
80세~	94,157	447	93,219	295	196

결과표1 가구주의 성·연령(5세 계급) 및 혼인상태별 추계가구

2003년		(단위:가구)			
연령	계	유배우	사별	이혼	미혼
총계	15,542,149	11,619,699	1,811,638	518,898	1,591,915
15~24세	402,329	45,024	169	443	356,692
25~29세	1,065,530	514,079	1,789	5,432	544,231
30~34세	1,857,598	1,495,599	11,550	28,429	322,019
35~39세	2,110,084	1,832,875	38,832	79,897	158,479
40~44세	2,181,198	1,876,997	87,014	117,804	99,383
45~49세	1,954,651	1,639,531	137,741	116,363	61,016
50~54세	1,531,073	1,240,824	183,301	80,502	26,446
55~59세	1,277,495	986,747	230,087	48,310	12,351
60~64세	1,110,660	805,181	275,566	23,829	6,084
65~69세	898,320	592,666	291,564	11,138	2,953
70~74세	594,795	337,000	252,086	4,395	1,314
75~79세	348,612	168,380	177,914	1,730	588
80세~	209,804	84,796	124,024	626	359
남					
계	12,860,168	11,286,340	290,626	253,879	1,029,324
15~24세	210,041	40,857	43	118	169,023
25~29세	895,222	499,286	242	1,928	393,766
30~34세	1,720,018	1,461,840	1,961	11,232	244,985
35~39세	1,924,333	1,778,093	7,914	34,947	103,379
40~44세	1,945,175	1,810,972	17,105	56,486	60,612
45~49세	1,695,622	1,577,063	24,787	58,631	35,141
50~54세	1,285,642	1,197,557	32,242	42,768	13,075
55~59세	1,030,089	959,913	38,081	26,687	5,408
60~64세	849,687	790,354	44,101	12,905	2,327
65~69세	634,684	585,037	43,299	5,374	974
70~74세	370,703	333,857	34,685	1,794	366
75~79세	192,794	167,136	24,794	724	140
80세~	106,158	84,373	21,372	286	127
여					
계	2,681,981	333,359	1,521,012	265,019	562,591
15~24세	192,288	4,167	126	325	187,670
25~29세	170,308	14,793	1,547	3,504	150,464
30~34세	137,580	33,760	9,589	17,197	77,034
35~39세	185,751	54,782	30,918	44,951	55,100
40~44세	236,023	66,025	69,909	61,318	38,771
45~49세	259,029	62,469	112,954	57,731	25,875
50~54세	245,431	43,267	151,059	37,733	13,372
55~59세	247,406	26,834	192,005	21,623	6,944
60~64세	260,973	14,826	231,465	10,925	3,757
65~69세	263,636	7,628	248,265	5,764	1,979
70~74세	224,092	3,142	217,401	2,602	947
75~79세	155,818	1,243	153,120	1,007	447
80세~	103,647	423	102,652	341	231

결과표1 가구주의 성·연령(5세 계급) 및 혼인상태별 추계가구

2004년					
(단위:가구)					
연령	계	유배우	사별	이혼	미혼
총계	15,887,770	11,813,803	1,858,144	558,689	1,657,135
15~24세	406,978	45,581	162	448	360,787
25~29세	1,038,139	484,677	1,609	5,244	546,609
30~34세	1,865,922	1,483,647	10,863	28,599	342,813
35~39세	2,110,681	1,821,385	37,091	82,251	169,954
40~44세	2,197,589	1,882,074	85,689	123,421	106,405
45~49세	2,072,311	1,732,077	140,090	128,237	71,907
50~54세	1,593,268	1,287,419	184,889	89,452	31,508
55~59세	1,309,751	1,009,723	231,981	53,720	14,327
60~64세	1,124,192	814,035	276,402	26,862	6,892
65~69세	940,637	623,756	300,754	12,732	3,395
70~74세	632,967	362,357	264,084	5,039	1,487
75~79세	366,953	175,514	188,845	1,959	636
80세~	228,381	91,557	135,686	725	414
남					
계	13,127,363	11,478,486	300,341	275,825	1,072,711
15~24세	213,322	41,227	43	116	171,936
25~29세	866,304	470,268	212	1,863	393,961
30~34세	1,725,183	1,450,306	1,855	11,387	261,636
35~39세	1,922,940	1,767,241	7,674	36,033	111,992
40~44세	1,958,856	1,817,191	17,566	59,526	64,573
45~49세	1,799,691	1,667,005	25,532	64,873	42,281
50~54세	1,339,574	1,242,814	33,328	47,740	15,693
55~59세	1,057,680	982,475	39,058	29,937	6,210
60~64세	861,297	799,173	44,699	14,808	2,616
65~69세	668,963	616,091	45,467	6,296	1,109
70~74세	398,488	359,235	36,731	2,108	414
75~79세	200,788	174,302	25,529	807	150
80세~	114,276	91,157	22,647	332	140
여					
계	2,760,407	335,316	1,557,803	282,863	584,424
15~24세	193,656	4,354	119	332	188,851
25~29세	171,835	14,408	1,397	3,381	152,648
30~34세	140,739	33,341	9,008	17,213	81,177
35~39세	187,740	54,144	29,416	46,218	57,962
40~44세	238,734	64,882	68,124	63,895	41,832
45~49세	272,620	65,072	114,558	63,364	29,626
50~54세	253,694	44,605	151,561	41,712	15,816
55~59세	252,071	27,248	192,923	23,783	8,117
60~64세	262,894	14,862	231,703	12,054	4,276
65~69세	271,674	7,665	255,286	6,436	2,287
70~74세	234,479	3,122	227,353	2,931	1,073
75~79세	166,166	1,212	163,316	1,152	486
80세~	114,105	399	113,039	393	274

결과표1 가구주의 성·연령(5세 계급) 및 혼인상태별 추계가구

2005년		(단위:가구)			
연령	계	유배우	사별	이혼	미혼
총계	16,260,738	12,021,885	1,907,681	602,430	1,728,743
15~24세	411,784	46,151	155	454	365,024
25~29세	1,012,501	456,971	1,447	5,063	549,019
30~34세	1,875,741	1,471,791	10,217	28,772	364,961
35~39세	2,112,367	1,809,968	35,429	84,675	182,295
40~44세	2,214,852	1,887,191	84,423	129,310	113,928
45~49세	2,198,462	1,829,861	142,484	141,325	84,792
50~54세	1,659,221	1,335,766	186,514	99,400	37,542
55~59세	1,343,502	1,033,236	233,905	59,741	16,620
60~64세	1,138,335	822,988	277,246	30,293	7,808
65~69세	985,213	656,496	310,251	14,562	3,904
70~74세	673,765	389,644	276,659	5,779	1,683
75~79세	386,338	182,956	200,476	2,218	688
80세~	248,657	98,865	148,475	839	477
남					
계	13,415,478	11,684,400	310,504	300,123	1,120,451
15~24세	216,697	41,601	43	115	174,939
25~29세	839,079	442,937	186	1,801	394,156
30~34세	1,731,579	1,438,863	1,755	11,543	279,418
35~39세	1,922,372	1,756,455	7,442	37,153	121,323
40~44세	1,972,993	1,823,431	18,039	62,729	68,793
45~49세	1,911,027	1,762,078	26,299	71,778	50,872
50~54세	1,396,355	1,289,781	34,451	53,289	18,835
55~59세	1,086,341	1,005,568	40,059	33,583	7,131
60~64세	873,330	808,091	45,306	16,993	2,940
65~69세	705,176	648,793	47,744	7,376	1,262
70~74세	428,384	386,541	38,898	2,477	468
75~79세	209,121	181,774	26,285	900	161
80세~	123,025	98,488	23,998	386	154
여					
계	2,845,260	337,485	1,597,177	302,307	608,292
15~24세	195,087	4,551	112	339	190,085
25~29세	173,422	14,034	1,262	3,262	154,864
30~34세	144,162	32,928	8,462	17,228	85,543
35~39세	189,995	53,513	27,987	47,521	60,973
40~44세	241,860	63,760	66,384	66,580	45,135
45~49세	287,435	67,783	116,185	69,547	33,920
50~54세	262,866	45,985	152,064	46,110	18,706
55~59세	257,161	27,668	193,845	26,159	9,489
60~64세	265,005	14,897	231,940	13,300	4,868
65~69세	280,037	7,703	262,507	7,186	2,642
70~74세	245,380	3,103	237,761	3,302	1,215
75~79세	177,217	1,182	174,190	1,318	527
80세~	125,633	378	124,478	454	324

결과표1 가구주의 성·연령(5세 계급) 및 혼인상태별 추계가구

2006년					
(단위:가구)					
연령	계	유배우	사별	이혼	미혼
총계	16,461,547	12,122,717	1,942,443	638,374	1,758,012
15~24세	392,846	42,846	147	429	349,423
25~29세	1,011,092	443,236	1,387	5,085	561,383
30~34세	1,821,883	1,416,779	9,781	28,602	366,721
35~39세	2,113,699	1,803,129	34,956	87,239	188,375
40~44세	2,210,391	1,875,225	80,864	132,989	121,312
45~49세	2,213,768	1,834,862	140,545	147,968	90,392
50~54세	1,755,335	1,411,812	190,177	109,439	43,906
55~59세	1,395,497	1,072,923	236,392	66,439	19,744
60~64세	1,166,022	843,028	280,190	33,722	9,082
65~69세	997,287	664,583	311,881	16,387	4,437
70~74세	705,638	411,109	286,021	6,573	1,935
75~79세	411,727	197,792	210,612	2,538	784
80세~	266,363	105,392	159,489	963	519
남					
계	13,574,040	11,789,764	322,418	320,782	1,141,077
15~24세	206,969	38,759	43	112	168,054
25~29세	835,273	429,980	181	1,829	403,283
30~34세	1,680,113	1,386,118	1,734	11,524	280,737
35~39세	1,922,022	1,751,169	7,726	38,514	124,613
40~44세	1,968,704	1,812,442	17,619	64,687	73,956
45~49세	1,925,168	1,768,477	27,232	75,618	53,841
50~54세	1,481,259	1,364,035	35,805	58,939	22,479
55~59세	1,132,240	1,044,428	41,773	37,560	8,479
60~64세	897,252	827,906	46,877	19,120	3,350
65~69세	715,549	656,851	48,799	8,487	1,411
70~74세	452,614	407,978	41,209	2,896	530
75~79세	225,997	196,612	28,148	1,056	181
80세~	130,882	105,008	25,271	439	164
여					
계	2,887,506	332,954	1,620,025	317,592	616,935
15~24세	185,877	4,087	104	317	181,369
25~29세	175,819	13,256	1,206	3,256	158,100
30~34세	141,770	30,661	8,047	17,078	85,984
35~39세	191,678	51,961	27,230	48,725	63,762
40~44세	241,686	62,783	63,245	68,302	47,356
45~49세	288,600	66,385	113,314	72,350	36,552
50~54세	274,076	47,777	154,372	50,500	21,427
55~59세	263,257	28,495	194,619	28,879	11,264
60~64세	268,770	15,122	233,313	14,602	5,732
65~69세	281,739	7,731	263,081	7,901	3,025
70~74세	253,024	3,131	244,811	3,677	1,405
75~79세	185,730	1,180	182,464	1,482	603
80세~	135,481	384	134,218	524	355

결과표1 가구주의 성·연령(5세 계급) 및 혼인상태별 추계가구

2007년						(단위:가구)
연령	계	유배우	사별	이혼	미혼	
총계	16,684,135	12,235,833	1,979,476	677,408	1,791,418	
15~24세	374,925	39,826	141	405	334,553	
25~29세	1,010,387	429,924	1,329	5,108	574,027	
30~34세	1,770,144	1,363,857	9,365	28,434	368,489	
35~39세	2,115,421	1,796,351	34,515	89,884	194,671	
40~44세	2,206,771	1,863,340	77,463	136,774	129,194	
45~49세	2,229,926	1,839,915	138,711	154,930	96,370	
50~54세	1,857,999	1,492,204	193,928	120,495	51,372	
55~59세	1,450,436	1,114,136	238,956	73,890	23,454	
60~64세	1,194,865	863,556	283,197	37,545	10,566	
65~69세	1,009,798	672,770	313,535	18,451	5,042	
70~74세	739,198	433,764	295,729	7,480	2,224	
75~79세	438,913	213,840	221,274	2,906	893	
80세~	285,353	112,351	171,333	1,105	564	
남						
계	13,749,170	11,906,971	334,927	343,367	1,163,904	
15~24세	197,760	36,150	44	109	161,458	
25~29세	832,058	417,403	176	1,858	412,622	
30~34세	1,630,587	1,335,306	1,714	11,504	282,063	
35~39세	1,921,837	1,745,898	8,021	39,926	127,992	
40~44세	1,964,940	1,801,519	17,208	66,707	79,507	
45~49세	1,939,743	1,774,899	28,198	79,664	56,983	
50~54세	1,571,794	1,442,565	37,213	65,189	26,827	
55~59세	1,180,440	1,084,790	43,559	42,008	10,082	
60~64세	922,038	848,206	48,502	21,513	3,816	
65~69세	726,230	665,010	49,878	9,764	1,578	
70~74세	478,249	430,605	43,659	3,387	600	
75~79세	244,246	212,660	30,144	1,240	202	
80세~	139,247	111,961	26,613	499	174	
여						
계	2,934,965	328,862	1,644,548	334,041	627,513	
15~24세	177,164	3,676	97	297	173,095	
25~29세	178,329	12,521	1,153	3,250	161,405	
30~34세	139,558	28,550	7,652	16,930	86,426	
35~39세	193,584	50,453	26,494	49,959	66,679	
40~44세	241,830	61,821	60,255	70,068	49,687	
45~49세	290,183	65,016	110,513	75,266	39,387	
50~54세	286,205	49,639	156,715	55,306	24,544	
55~59세	269,997	29,346	195,396	31,882	13,372	
60~64세	272,827	15,350	234,695	16,032	6,750	
65~69세	283,568	7,760	263,657	8,687	3,464	
70~74세	260,948	3,159	252,071	4,094	1,624	
75~79세	194,666	1,179	191,130	1,666	691	
80세~	146,106	390	144,721	605	390	

결과표1 가구주의 성·연령(5세 계급) 및 혼인상태별 추계가구

2008년		(단위:가구)			
연령	계	유배우	사별	이혼	미혼
총계	16,929,712	12,361,626	2,018,885	719,846	1,829,355
15~24세	357,963	37,067	135	383	320,378
25~29세	1,010,380	417,019	1,274	5,132	586,955
30~34세	1,720,444	1,312,942	8,969	28,267	370,265
35~39세	2,117,541	1,789,632	34,105	92,612	201,192
40~44세	2,204,022	1,851,535	74,213	140,668	137,606
45~49세	2,246,976	1,845,020	136,980	162,225	102,751
50~54세	1,967,762	1,577,189	197,770	132,671	60,132
55~59세	1,508,577	1,156,935	241,599	82,181	27,862
60~64세	1,224,959	884,587	286,269	41,807	12,295
65~69세	1,022,789	681,059	315,214	20,786	5,731
70~74세	774,547	457,674	305,799	8,518	2,557
75~79세	468,031	231,197	232,489	3,328	1,018
80세~	305,721	119,770	184,070	1,267	613
남					
계	13,941,748	12,036,433	348,062	368,088	1,189,163
15~24세	189,043	33,755	45	106	155,138
25~29세	829,428	405,193	171	1,887	422,177
30~34세	1,582,930	1,286,358	1,693	11,485	283,394
35~39세	1,921,823	1,740,644	8,327	41,388	131,464
40~44세	1,961,731	1,790,661	16,807	68,789	85,474
45~49세	1,954,776	1,781,344	29,198	83,926	60,308
50~54세	1,668,410	1,525,616	38,676	72,101	32,017
55~59세	1,231,106	1,126,711	45,423	46,983	11,989
60~64세	947,742	869,004	50,184	24,205	4,348
65~69세	737,248	673,270	50,980	11,234	1,764
70~74세	505,377	454,485	46,253	3,960	678
75~79세	263,982	230,019	32,280	1,456	227
80세~	148,152	119,373	28,025	568	185
여					
계	2,987,965	325,192	1,670,822	351,758	640,192
15~24세	168,920	3,312	91	278	165,240
25~29세	180,952	11,827	1,102	3,244	164,778
30~34세	137,514	26,585	7,276	16,782	86,871
35~39세	195,718	48,989	25,777	51,224	69,729
40~44세	242,291	60,874	57,406	71,879	52,132
45~49세	292,200	63,676	107,782	78,299	42,443
50~54세	299,352	51,573	159,094	60,571	28,115
55~59세	277,471	30,224	196,176	35,198	15,873
60~64세	277,217	15,582	236,085	17,602	7,948
65~69세	285,541	7,789	264,234	9,551	3,967
70~74세	269,170	3,188	259,546	4,558	1,878
75~79세	204,050	1,178	200,209	1,872	791
80세~	157,569	397	156,045	699	428

결과표1 가구주의 성·연령(5세 계급) 및 혼인상태별 추계가구

		2009년				(단위:가구)
연령	계	유배우	사별	이혼	미혼	
총계	17,199,639	12,500,525	2,060,782	766,039	1,872,293	
15~24세	341,907	34,548	131	363	306,865	
25~29세	1,011,062	404,511	1,221	5,155	600,175	
30~34세	1,672,701	1,263,957	8,592	28,101	372,050	
35~39세	2,120,071	1,782,972	33,725	95,426	207,947	
40~44세	2,202,178	1,839,811	71,107	144,673	146,587	
45~49세	2,264,962	1,850,176	135,352	169,871	109,563	
50~54세	2,085,234	1,667,031	201,705	146,082	70,416	
55~59세	1,570,209	1,201,379	244,325	91,405	33,099	
60~64세	1,256,410	906,130	289,408	46,561	14,312	
65~69세	1,036,311	689,450	316,918	23,427	6,515	
70~74세	811,797	482,908	316,244	9,706	2,939	
75~79세	499,230	249,971	244,286	3,814	1,160	
80세~	327,569	127,680	197,768	1,454	667	
남						
계	14,152,759	12,178,597	361,855	395,182	1,217,124	
15~24세	180,789	31,559	45	103	149,082	
25~29세	827,377	393,340	167	1,917	431,953	
30~34세	1,537,074	1,239,203	1,673	11,465	284,732	
35~39세	1,921,984	1,735,405	8,645	42,905	135,029	
40~44세	1,959,110	1,779,869	16,416	70,936	91,889	
45~49세	1,970,290	1,787,813	30,233	88,416	63,827	
50~54세	1,771,602	1,613,449	40,196	79,745	38,211	
55~59세	1,284,421	1,170,252	47,366	52,547	14,256	
60~64세	974,426	890,313	51,925	27,235	4,953	
65~69세	748,637	681,632	52,107	12,926	1,973	
70~74세	534,091	479,691	49,002	4,631	768	
75~79세	285,326	248,795	34,568	1,709	254	
80세~	157,633	127,277	29,513	646	197	
여						
계	3,046,881	321,928	1,698,927	370,857	655,169	
15~24세	161,118	2,990	86	260	157,783	
25~29세	183,685	11,171	1,054	3,239	168,222	
30~34세	135,627	24,754	6,919	16,636	87,318	
35~39세	198,086	47,567	25,080	52,521	72,918	
40~44세	243,068	59,942	54,691	73,737	54,697	
45~49세	294,672	62,363	105,119	81,455	45,736	
50~54세	313,632	53,582	161,509	66,336	32,204	
55~59세	285,787	31,127	196,960	38,858	18,843	
60~64세	281,984	15,817	237,483	19,326	9,358	
65~69세	287,674	7,818	264,812	10,502	4,542	
70~74세	277,706	3,217	267,242	5,075	2,172	
75~79세	213,905	1,176	209,718	2,105	906	
80세~	169,936	403	168,256	808	470	

결과표1 가구주의 성·연령(5세 계급) 및 혼인상태별 추계가구

2010년		(단위:가구)			
연령	계	유배우	사별	이혼	미혼
총계	17,495,444	12,653,000	2,105,289	816,374	1,920,782
15~24세	326,704	32,252	128	344	293,981
25~29세	1,012,429	392,386	1,170	5,180	613,694
30~34세	1,626,841	1,216,827	8,232	27,937	373,844
35~39세	2,123,019	1,776,369	33,377	98,328	214,945
40~44세	2,201,273	1,828,166	68,139	148,794	156,175
45~49세	2,283,928	1,855,382	133,827	177,884	116,835
50~54세	2,211,089	1,762,008	205,737	160,851	82,492
55~59세	1,635,660	1,247,534	247,137	101,669	39,320
60~64세	1,289,338	928,200	292,614	51,862	16,662
65~69세	1,050,420	697,946	318,649	26,418	7,407
70~74세	851,067	509,541	327,081	11,065	3,380
75~79세	532,669	270,278	256,697	4,372	1,322
80세~	351,008	136,113	212,501	1,668	726
남					
계	14,383,300	12,333,946	376,339	424,910	1,248,106
15~24세	172,973	29,548	46	101	143,278
25~29세	825,899	381,834	162	1,947	441,956
30~34세	1,492,953	1,193,777	1,653	11,446	286,076
35~39세	1,922,325	1,730,182	8,975	44,477	138,691
40~44세	1,957,112	1,769,142	16,033	73,150	98,786
45~49세	1,986,309	1,794,306	31,306	93,146	67,552
50~54세	1,881,919	1,706,338	41,776	88,201	45,603
55~59세	1,340,590	1,215,476	49,392	58,770	16,952
60~64세	1,002,155	912,144	53,725	30,643	5,643
65~69세	760,434	690,098	53,258	14,872	2,206
70~74세	564,491	506,294	51,914	5,415	868
75~79세	308,412	269,103	37,018	2,006	284
80세~	167,728	135,703	31,079	736	210
여					
계	3,112,144	319,054	1,728,950	391,464	672,676
15~24세	153,731	2,704	82	243	150,702
25~29세	186,530	10,551	1,008	3,233	171,738
30~34세	133,888	23,050	6,579	16,491	87,768
35~39세	200,693	46,187	24,402	53,851	76,254
40~44세	244,161	59,023	52,105	75,644	57,389
45~49세	297,619	61,077	102,521	84,738	49,284
50~54세	329,170	55,670	163,960	72,651	36,889
55~59세	295,070	32,057	197,746	42,899	22,368
60~64세	287,183	16,056	238,889	21,218	11,019
65~69세	289,986	7,847	265,391	11,547	5,201
70~74세	286,575	3,247	275,167	5,650	2,511
75~79세	224,257	1,175	219,679	2,366	1,037
80세~	183,280	410	181,422	933	516

결과표1 가구주의 성·연령(5세 계급) 및 혼인상태별 추계가구

2011년		(단위:가구)			
연령	계	유배우	사별	이혼	미혼
총계	17,661,890	12,707,719	2,125,038	855,229	1,973,903
15~24세	340,019	33,796	128	356	305,739
25~29세	975,557	365,903	1,037	4,917	603,700
30~34세	1,622,915	1,198,681	7,724	27,837	388,673
35~39세	2,072,888	1,723,325	31,205	98,125	220,233
40~44세	2,205,094	1,822,292	67,257	153,506	162,038
45~49세	2,281,007	1,845,084	128,111	183,136	124,675
50~54세	2,228,500	1,768,569	202,960	168,699	88,271
55~59세	1,730,231	1,320,307	251,916	112,063	45,945
60~64세	1,338,434	965,207	295,686	57,748	19,792
65~69세	1,076,029	715,970	321,967	29,456	8,637
70~74세	861,523	516,456	328,734	12,480	3,854
75~79세	557,545	285,686	265,344	4,996	1,519
80세~	372,149	146,442	222,969	1,911	827
남					
계	14,508,416	12,392,422	387,531	448,447	1,280,016
15~24세	181,121	30,922	48	103	150,048
25~29세	792,076	355,727	142	1,862	434,345
30~34세	1,487,073	1,176,040	1,572	11,507	297,953
35~39세	1,874,877	1,678,740	8,556	44,465	143,116
40~44세	1,959,244	1,764,867	16,591	75,850	101,936
45~49세	1,984,341	1,784,829	30,467	96,122	72,924
50~54세	1,898,588	1,713,957	43,096	93,017	48,519
55~59세	1,423,514	1,286,962	51,166	65,026	20,360
60~64세	1,045,536	948,650	55,851	34,283	6,751
65~69세	782,224	707,997	54,958	16,744	2,525
70~74세	573,344	513,197	52,919	6,252	977
75~79세	326,307	284,500	39,126	2,356	325
80세~	180,169	146,034	33,038	860	237
여					
계	3,153,474	315,298	1,737,507	406,782	693,887
15~24세	158,897	2,874	80	253	155,690
25~29세	183,481	10,175	895	3,055	169,355
30~34세	135,843	22,642	6,152	16,329	90,720
35~39세	198,011	44,586	22,649	53,660	77,117
40~44세	245,849	57,426	50,666	77,656	60,102
45~49세	296,665	60,255	97,644	87,014	51,751
50~54세	329,912	54,612	159,864	75,682	39,753
55~59세	306,717	33,345	200,750	47,036	25,585
60~64세	292,898	16,557	239,834	23,465	13,042
65~69세	293,805	7,973	267,008	12,712	6,111
70~74세	288,179	3,259	275,815	6,228	2,877
75~79세	231,238	1,185	226,218	2,640	1,194
80세~	191,980	408	189,931	1,051	590

결과표1 가구주의 성·연령(5세 계급) 및 혼인상태별 추계가구

2012년		(단위:가구)			
연령	계	유배우	사별	이혼	미혼
총계	17,849,741	12,774,299	2,146,557	897,205	2,031,680
15~24세	353,918	35,416	128	370	318,004
25~29세	940,676	341,218	920	4,667	593,871
30~34세	1,619,887	1,180,806	7,248	27,738	404,094
35~39세	2,024,640	1,671,867	29,178	97,923	225,672
40~44세	2,209,409	1,816,473	66,435	158,371	168,130
45~49세	2,279,107	1,834,847	122,650	188,544	133,066
50~54세	2,246,907	1,775,185	200,328	176,935	94,459
55~59세	1,831,380	1,397,336	256,805	123,521	53,718
60~64세	1,390,353	1,003,692	298,845	64,305	23,511
65~69세	1,102,728	734,461	325,348	32,847	10,072
70~74세	872,349	523,465	330,408	14,082	4,394
75~79세	583,740	301,975	274,306	5,713	1,745
80세~	394,648	157,557	233,960	2,189	942
남					
계	14,650,527	12,462,525	399,299	473,991	1,314,712
15~24세	189,668	32,359	50	106	157,153
25~29세	760,176	331,406	124	1,780	426,866
30~34세	1,481,954	1,158,566	1,495	11,569	310,324
35~39세	1,829,119	1,628,826	8,156	44,453	147,683
40~44세	1,961,607	1,760,602	17,168	78,650	105,187
45~49세	1,982,969	1,775,402	29,650	99,193	78,724
50~54세	1,915,783	1,721,610	44,457	98,095	51,620
55~59세	1,512,058	1,362,652	53,004	71,949	24,453
60~64세	1,091,111	986,618	58,061	38,356	8,076
65~69세	804,815	726,359	56,713	18,852	2,891
70~74세	582,453	520,194	53,943	7,217	1,098
75~79세	345,271	300,779	41,354	2,766	371
80세~	193,545	157,152	35,121	1,004	267
여					
계	3,199,214	311,774	1,747,258	423,214	716,968
15~24세	164,249	3,057	78	264	160,851
25~29세	180,501	9,813	796	2,887	167,006
30~34세	137,933	22,241	5,753	16,169	93,771
35~39세	195,521	43,041	21,021	53,469	77,990
40~44세	247,802	55,871	49,266	79,721	62,943
45~49세	296,138	59,445	93,000	89,351	54,342
50~54세	331,124	53,575	155,871	78,840	42,839
55~59세	319,322	34,684	203,800	51,572	29,265
60~64세	299,241	17,074	240,783	25,949	15,435
65~69세	297,913	8,102	268,635	13,995	7,181
70~74세	289,896	3,271	276,464	6,865	3,296
75~79세	238,469	1,196	232,952	2,947	1,374
80세~	201,104	405	198,839	1,184	675

결과표1 가구주의 성·연령(5세 계급) 및 혼인상태별 추계가구

2013년		(단위:가구)			
연령	계	유배우	사별	이혼	미혼
총계	18,060,076	12,852,999	2,169,866	942,604	2,094,606
15~24세	368,429	37,118	128	384	330,800
25~29세	907,659	318,210	815	4,430	584,203
30~34세	1,617,772	1,163,198	6,801	27,641	420,132
35~39세	1,978,221	1,621,946	27,286	97,721	231,267
40~44세	2,214,232	1,810,706	65,671	163,395	174,460
45~49세	2,278,263	1,824,671	117,431	194,113	142,048
50~54세	2,266,358	1,781,854	197,839	185,581	101,084
55~59세	1,939,674	1,478,871	261,806	136,154	62,844
60~64세	1,445,345	1,043,712	302,095	71,609	27,929
65~69세	1,130,606	753,430	328,796	36,633	11,747
70~74세	883,582	530,570	332,103	15,899	5,011
75~79세	611,334	319,196	283,596	6,536	2,006
80세~	418,601	169,519	245,500	2,508	1,074
남					
계	14,810,402	12,544,518	411,663	501,749	1,352,472
15~24세	198,634	33,864	52	108	164,610
25~29세	730,072	308,747	108	1,703	419,515
30~34세	1,477,612	1,141,352	1,422	11,631	323,207
35~39세	1,785,009	1,580,397	7,775	44,441	152,395
40~44세	1,964,207	1,756,347	17,766	81,553	108,541
45~49세	1,982,227	1,766,025	28,855	102,362	84,985
50~54세	1,933,530	1,729,297	45,862	103,451	54,920
55~59세	1,606,679	1,442,793	54,909	79,608	29,369
60~64세	1,139,038	1,026,105	60,358	42,913	9,661
65~69세	828,256	745,198	58,524	21,225	3,310
70~74세	591,841	527,287	54,988	8,332	1,235
75~79세	365,371	317,989	43,710	3,248	424
80세~	207,926	169,116	37,335	1,174	301
여					
계	3,249,673	308,482	1,758,203	440,855	742,134
15~24세	169,794	3,253	76	275	166,190
25~29세	177,586	9,463	707	2,728	164,688
30~34세	140,161	21,847	5,379	16,010	96,925
35~39세	193,212	41,549	19,511	53,279	78,873
40~44세	250,025	54,359	47,905	81,841	65,919
45~49세	296,036	58,646	88,576	91,751	57,063
50~54세	332,828	52,557	151,977	82,130	46,164
55~59세	332,995	36,078	206,897	56,546	33,474
60~64세	306,307	17,607	241,736	28,696	18,268
65~69세	302,350	8,232	270,272	15,408	8,438
70~74세	291,741	3,283	277,115	7,567	3,776
75~79세	245,963	1,206	239,886	3,288	1,582
80세~	210,675	403	208,164	1,335	773

결과표1 가구주의 성·연령(5세 계급) 및 혼인상태별 추계가구

연령	2014년				
	계	유배우	사별	이혼	미혼
총계	18,294,114	12,944,116	2,194,991	991,761	2,163,246
15~24세	383,581	38,904	128	398	344,150
25~29세	876,386	296,763	723	4,206	574,694
30~34세	1,616,592	1,145,853	6,382	27,547	436,811
35~39세	1,933,581	1,573,517	25,521	97,520	237,023
40~44세	2,219,575	1,804,990	64,966	168,581	181,038
45~49세	2,278,511	1,814,555	112,445	199,848	151,664
50~54세	2,286,903	1,788,577	195,491	194,657	108,179
55~59세	2,055,741	1,565,175	266,922	150,082	73,563
60~64세	1,503,692	1,085,329	305,440	79,745	33,178
65~69세	1,159,764	772,889	332,311	40,860	13,703
70~74세	895,265	537,772	333,820	17,959	5,715
75~79세	640,416	337,402	293,226	7,483	2,305
80세~	444,107	182,391	257,617	2,875	1,224
남					
계	14,988,913	12,638,694	424,649	531,951	1,393,618
15~24세	208,041	35,439	54	111	172,435
25~29세	701,650	287,637	95	1,628	412,291
30~34세	1,474,065	1,124,393	1,352	11,694	336,626
35~39세	1,742,507	1,533,408	7,412	44,430	157,257
40~44세	1,967,052	1,752,102	18,384	84,563	112,002
45~49세	1,982,156	1,756,698	28,081	105,633	91,744
50~54세	1,951,860	1,737,019	47,311	109,100	58,430
55~59세	1,707,885	1,527,648	56,881	88,082	35,274
60~64세	1,189,488	1,067,173	62,747	48,010	11,558
65~69세	852,603	764,525	60,392	23,897	3,789
70~74세	601,536	534,477	56,052	9,619	1,388
75~79세	386,681	336,184	46,199	3,814	484
80세~	223,391	181,991	39,689	1,371	339
여					
계	3,305,201	305,421	1,770,341	459,810	769,628
15~24세	175,540	3,465	74	287	171,715
25~29세	174,735	9,126	628	2,578	162,403
30~34세	142,527	21,460	5,030	15,853	100,185
35~39세	191,074	40,109	18,109	53,090	79,765
40~44세	252,523	52,888	46,582	84,018	69,035
45~49세	296,355	57,857	84,363	94,216	59,919
50~54세	335,044	51,558	148,180	85,557	49,748
55~59세	347,856	37,527	210,040	62,000	38,289
60~64세	314,204	18,156	242,693	31,735	21,620
65~69세	307,161	8,364	271,919	16,963	9,915
70~74세	293,730	3,295	277,767	8,341	4,326
75~79세	253,735	1,217	247,027	3,670	1,821
80세~	220,716	400	217,928	1,504	885

결과표1 가구주의 성·연령(5세 계급) 및 혼인상태별 추계가구

2015년		(단위:가구)			
연령	계	유배우	사별	이혼	미혼
총계	18,553,241	13,047,978	2,221,959	1,045,048	2,238,256
15~24세	399,403	40,780	129	413	358,081
25~29세	846,746	276,771	641	3,993	565,341
30~34세	1,616,365	1,128,766	5,989	27,454	454,156
35~39세	1,890,672	1,526,535	23,874	97,319	242,943
40~44세	2,225,453	1,799,324	64,319	173,937	187,873
45~49세	2,279,891	1,804,498	107,679	205,754	161,960
50~54세	2,308,596	1,795,353	193,284	204,184	115,776
55~59세	2,180,283	1,656,527	272,157	165,437	86,162
60~64세	1,565,713	1,128,607	308,883	88,808	39,415
65~69세	1,190,317	792,852	335,896	45,581	15,987
70~74세	907,445	545,071	335,559	20,298	6,518
75~79세	671,081	356,648	303,210	8,573	2,650
80세~	471,276	196,244	270,340	3,297	1,395
남					
계	15,187,046	12,745,386	438,281	564,856	1,438,523
15~24세	217,909	37,088	57	114	180,649
25~29세	674,801	267,971	83	1,557	405,191
30~34세	1,471,330	1,107,686	1,286	11,757	350,601
35~39세	1,701,574	1,487,816	7,066	44,418	162,275
40~44세	1,970,150	1,747,868	19,024	87,684	115,574
45~49세	1,982,796	1,747,419	27,329	109,007	99,041
50~54세	1,970,802	1,744,775	48,805	115,057	62,166
55~59세	1,816,242	1,617,493	58,925	97,458	42,365
60~64세	1,242,654	1,109,885	65,229	53,714	13,827
65~69세	877,917	784,354	62,320	26,905	4,338
70~74세	611,567	541,764	57,137	11,104	1,561
75~79세	409,281	355,421	48,830	4,478	553
80세~	240,023	195,846	42,191	1,603	383
여					
계	3,366,195	302,593	1,783,677	480,192	799,733
15~24세	181,494	3,692	72	299	177,432
25~29세	171,945	8,800	559	2,436	160,150
30~34세	145,034	21,080	4,703	15,697	103,554
35~39세	189,097	38,719	16,808	52,901	80,668
40~44세	255,303	51,456	45,295	86,253	72,299
45~49세	297,095	57,079	80,350	96,746	62,919
50~54세	337,794	50,579	144,479	89,127	53,610
55~59세	364,041	39,034	213,232	67,979	43,796
60~64세	323,059	18,723	243,653	35,094	25,588
65~69세	312,400	8,499	273,576	18,676	11,650
70~74세	295,879	3,307	278,421	9,194	4,957
75~79세	261,800	1,228	254,380	4,095	2,097
80세~	231,254	398	228,149	1,694	1,012

결과표1 가구주의 성·연령(5세 계급) 및 혼인상태별 추계가구

2016년		(단위:가구)			
연령	계	유배우	사별	이혼	미혼
총계	18,658,085	13,049,791	2,231,655	1,085,034	2,291,605
15~24세	393,461	39,584	130	408	353,339
25~29세	872,321	276,496	629	4,108	591,088
30~34세	1,554,454	1,074,813	5,674	26,848	447,119
35~39세	1,881,195	1,511,351	23,521	99,026	247,297
40~44세	2,171,884	1,745,955	60,224	173,570	192,135
45~49세	2,285,974	1,799,226	106,491	212,324	167,933
50~54세	2,305,233	1,786,425	185,260	210,239	123,309
55~59세	2,198,883	1,664,102	268,883	173,667	92,231
60~64세	1,654,240	1,195,206	315,176	97,956	45,901
65~69세	1,234,604	825,079	339,754	50,774	18,997
70~74세	929,664	559,943	339,477	22,628	7,615
75~79세	679,830	362,096	305,024	9,681	3,029
80세~	496,342	209,515	281,412	3,804	1,611
남					
계	15,265,710	12,754,477	450,449	590,316	1,470,468
15~24세	214,548	36,100	59	115	178,273
25~29세	694,134	267,898	83	1,629	424,524
30~34세	1,413,761	1,055,461	1,266	11,580	345,453
35~39세	1,691,221	1,474,000	7,289	45,444	164,489
40~44세	1,921,241	1,696,329	18,169	87,674	119,067
45~49세	1,987,178	1,743,736	28,342	113,042	102,057
50~54세	1,969,941	1,736,556	47,615	118,763	67,006
55~59세	1,834,617	1,625,817	60,937	102,871	44,991
60~64세	1,319,528	1,175,729	67,730	59,490	16,578
65~69세	916,562	816,307	64,938	30,132	5,185
70~74세	629,994	556,575	59,125	12,507	1,786
75~79세	416,577	360,861	49,925	5,170	620
80세~	256,410	209,105	44,969	1,899	438
여					
계	3,392,375	295,314	1,781,206	494,718	821,137
15~24세	178,913	3,484	71	293	175,066
25~29세	178,187	8,598	546	2,479	166,564
30~34세	140,693	19,351	4,408	15,268	101,666
35~39세	189,974	37,352	16,232	53,582	82,809
40~44세	250,643	49,625	42,054	85,896	73,068
45~49세	298,797	55,490	78,149	99,282	65,876
50~54세	335,293	49,869	137,645	91,476	56,303
55~59세	364,267	38,285	207,946	70,795	47,241
60~64세	334,712	19,477	247,446	38,467	29,323
65~69세	318,042	8,772	274,815	20,642	13,812
70~74세	299,670	3,368	280,352	10,121	5,828
75~79세	263,253	1,234	255,099	4,512	2,409
80세~	239,932	410	236,443	1,905	1,173

결과표1 가구주의 성·연령(5세 계급) 및 혼인상태별 추계가구

연령	2017년				
	계	유배우	사별	이혼	미혼
총계	18,783,581	13,062,812	2,243,182	1,127,928	2,349,660
15~24세	387,671	38,434	132	402	348,704
25~29세	899,084	276,226	617	4,227	618,014
30~34세	1,495,290	1,023,463	5,377	26,257	440,192
35~39세	1,872,041	1,496,344	23,194	100,764	251,739
40~44세	2,120,285	1,694,170	56,399	173,205	196,511
45~49세	2,292,654	1,794,005	105,401	219,110	174,137
50~54세	2,302,965	1,777,546	177,589	216,476	131,354
55~59세	2,218,591	1,671,734	265,810	182,313	98,735
60~64세	1,748,896	1,265,741	321,624	108,050	53,481
65~69세	1,281,478	858,617	343,726	56,562	22,573
70~74세	952,827	575,222	343,478	25,230	8,897
75~79세	688,894	367,626	306,864	10,939	3,464
80세~	522,904	223,683	292,969	4,392	1,860
남					
계	15,360,397	12,774,394	463,281	617,722	1,505,001
15~24세	211,281	35,145	62	116	175,958
25~29세	714,392	267,825	83	1,704	444,780
30~34세	1,358,732	1,005,699	1,246	11,406	340,381
35~39세	1,681,058	1,460,312	7,520	46,493	166,733
40~44세	1,873,995	1,646,311	17,354	87,664	122,667
45~49세	1,991,845	1,740,061	29,393	117,226	105,166
50~54세	1,969,643	1,728,376	46,455	122,589	72,223
55~59세	1,853,566	1,634,184	63,018	108,585	47,779
60~64세	1,401,572	1,245,480	70,328	65,887	19,877
65~69세	957,172	849,563	67,666	33,746	6,197
70~74세	649,104	571,792	61,182	14,087	2,044
75~79세	424,096	366,386	51,045	5,969	696
80세~	273,940	223,261	47,930	2,249	500
여					
계	3,423,184	288,418	1,779,901	510,206	844,659
15~24세	176,390	3,289	70	286	172,745
25~29세	184,692	8,400	534	2,523	173,235
30~34세	136,558	17,765	4,131	14,851	99,811
35~39세	190,984	36,032	15,675	54,271	85,006
40~44세	246,290	47,859	39,046	85,540	73,845
45~49세	300,808	53,945	76,009	101,884	68,971
50~54세	333,321	49,170	131,134	93,886	59,131
55~59세	365,025	37,550	202,791	73,728	50,956
60~64세	347,324	20,261	251,297	42,163	33,604
65~69세	324,306	9,054	276,060	22,816	16,376
70~74세	303,723	3,430	282,296	11,143	6,854
75~79세	264,798	1,240	255,819	4,971	2,768
80세~	248,964	422	245,039	2,143	1,360

결과표1 가구주의 성·연령(5세 계급) 및 혼인상태별 추계가구

연령	2018년				
	계	유배우	사별	이혼	미혼
총계	18,930,644	13,087,218	2,256,537	1,173,995	2,412,893
15~24세	382,029	37,327	134	397	344,171
25~29세	927,090	275,960	606	4,350	646,174
30~34세	1,438,743	974,590	5,099	25,680	433,374
35~39세	1,863,210	1,481,511	22,894	102,536	256,269
40~44세	2,070,594	1,643,923	52,826	172,841	201,004
45~49세	2,299,944	1,788,836	104,409	226,119	180,580
50~54세	2,301,816	1,768,716	170,254	222,899	139,947
55~59세	2,239,459	1,679,423	262,935	191,399	105,703
60~64세	1,850,207	1,340,446	328,232	119,186	62,342
65~69세	1,331,172	893,518	347,819	63,012	26,822
70~74세	977,013	590,917	347,565	28,134	10,397
75~79세	698,302	373,241	308,732	12,368	3,961
80세~	551,066	238,811	305,033	5,075	2,148
남					
계	15,471,752	12,805,331	476,801	647,263	1,542,357
15~24세	208,105	34,220	64	117	173,703
25~29세	735,620	267,753	84	1,782	466,002
30~34세	1,306,127	958,282	1,227	11,235	335,383
35~39세	1,671,083	1,446,751	7,757	47,567	169,008
40~44세	1,828,370	1,597,767	16,574	87,654	126,375
45~49세	1,996,809	1,736,393	30,482	121,565	108,369
50~54세	1,969,942	1,720,235	45,322	126,539	77,846
55~59세	1,873,120	1,642,594	65,170	114,616	50,740
60~64세	1,489,199	1,319,370	73,024	72,972	23,833
65~69세	999,882	884,173	70,509	37,793	7,407
70~74세	668,939	587,424	63,311	15,867	2,338
75~79세	431,857	371,994	52,190	6,891	781
80세~	292,698	238,376	51,085	2,665	572
여					
계	3,458,892	281,887	1,779,736	526,733	870,537
15~24세	173,924	3,107	69	280	170,468
25~29세	191,470	8,207	522	2,568	180,172
30~34세	132,616	16,308	3,872	14,446	97,990
35~39세	192,127	34,760	15,137	54,969	87,261
40~44세	242,225	46,157	36,252	85,186	74,630
45~49세	303,135	52,442	73,927	104,554	72,212
50~54세	331,874	48,480	124,931	96,361	62,101
55~59세	366,340	36,829	197,765	76,783	54,963
60~64세	361,008	21,077	255,208	46,214	38,509
65~69세	331,290	9,346	277,310	25,219	19,415
70~74세	308,073	3,493	284,254	12,267	8,059
75~79세	266,445	1,247	256,542	5,476	3,180
80세~	258,368	434	253,947	2,410	1,576

결과표1 가구주의 성·연령(5세 계급) 및 혼인상태별 추계가구

2019년		(단위:가구)			
연령	계	유배우	사별	이혼	미혼
총계	19,100,318	13,123,217	2,271,723	1,223,533	2,481,845
15~24세	376,529	36,261	136	392	339,739
25~29세	956,395	275,699	595	4,478	675,625
30~34세	1,384,687	928,072	4,837	25,117	426,662
35~39세	1,854,699	1,466,848	22,620	104,342	260,889
40~44세	2,022,752	1,595,168	49,488	172,478	205,618
45~49세	2,307,863	1,783,715	103,514	233,359	187,274
50~54세	2,301,816	1,759,933	163,240	229,515	149,128
55~59세	2,261,542	1,687,169	260,258	200,945	113,170
60~64세	1,958,752	1,419,568	335,004	131,474	72,707
65~69세	1,383,950	929,839	352,037	70,201	31,872
70~74세	1,002,307	607,041	351,738	31,376	12,152
75~79세	708,089	378,942	310,627	13,990	4,530
80세~	580,937	254,962	317,628	5,867	2,480
남					
계	15,600,501	12,847,512	491,036	679,149	1,582,804
15~24세	205,016	33,326	67	118	171,505
25~29세	757,865	267,680	84	1,864	488,236
30~34세	1,255,833	913,101	1,208	11,066	330,459
35~39세	1,661,298	1,433,316	8,003	48,666	171,313
40~44세	1,784,323	1,550,654	15,830	87,645	130,195
45~49세	2,002,080	1,732,733	31,613	126,064	111,669
50~54세	1,970,872	1,712,132	44,218	130,615	83,907
55~59세	1,893,309	1,651,047	67,396	120,982	53,884
60~64세	1,582,862	1,397,642	75,824	80,819	28,576
65~69세	1,044,843	920,193	73,471	42,326	8,853
70~74세	689,543	603,483	65,513	17,871	2,675
75~79세	439,883	377,689	53,361	7,956	877
80세~	312,774	254,514	54,448	3,158	653
여					
계	3,499,818	275,705	1,780,687	544,384	899,041
15~24세	171,512	2,935	69	274	168,234
25~29세	198,530	8,019	511	2,613	187,388
30~34세	128,854	14,971	3,629	14,051	96,203
35~39세	193,402	33,532	14,617	55,676	89,576
40~44세	238,429	44,514	33,658	84,833	75,423
45~49세	305,783	50,982	71,902	107,295	75,605
50~54세	330,943	47,800	119,022	98,900	65,221
55~59세	368,234	36,123	192,862	79,964	59,285
60~64세	375,890	21,925	259,180	50,654	44,131
65~69세	339,106	9,646	278,566	27,875	23,019
70~74세	312,764	3,558	286,225	13,505	9,477
75~79세	268,206	1,253	257,266	6,034	3,653
80세~	268,163	447	263,180	2,710	1,827

결과표1 가구주의 성·연령(5세 계급) 및 혼인상태별 추계가구

2020년		(단위:가구)			
연령	계	유배우	사별	이혼	미혼
총계	19,293,795	13,171,044	2,288,747	1,276,869	2,557,135
15~24세	371,165	35,236	139	387	335,403
25~29세	987,060	275,442	584	4,610	706,425
30~34세	1,333,005	883,794	4,590	24,567	420,055
35~39세	1,846,510	1,452,354	22,372	106,182	265,603
40~44세	1,976,702	1,547,861	46,369	172,117	210,355
45~49세	2,316,425	1,778,644	102,717	240,837	194,228
50~54세	2,302,996	1,751,198	156,532	236,329	158,937
55~59세	2,284,900	1,694,972	257,779	210,978	121,171
60~64세	2,075,179	1,503,367	341,945	145,032	84,836
65~69세	1,440,109	967,637	356,386	78,213	37,873
70~74세	1,028,808	623,605	356,003	34,996	14,204
75~79세	718,296	384,730	312,551	15,833	5,181
80세~	612,638	272,206	330,781	6,788	2,864
남					
계	15,747,465	12,901,184	506,013	713,615	1,626,652
15~24세	202,012	32,461	70	119	169,362
25~29세	781,174	267,607	84	1,950	511,532
30~34세	1,207,745	870,050	1,189	10,900	325,606
35~39세	1,651,702	1,420,006	8,256	49,790	173,651
40~44세	1,741,814	1,504,930	15,119	87,635	134,130
45~49세	2,007,667	1,729,081	32,785	130,730	115,071
50~54세	1,972,471	1,704,068	43,140	134,823	90,440
55~59세	1,914,165	1,659,543	69,697	127,701	57,223
60~64세	1,683,063	1,480,559	78,732	89,510	34,263
65~69세	1,092,223	957,681	76,558	47,402	10,582
70~74세	710,965	619,982	67,793	20,129	3,061
75~79세	448,199	383,471	54,558	9,186	984
80세~	334,266	271,745	58,033	3,741	747
여					
계	3,546,330	269,860	1,782,734	563,254	930,483
15~24세	169,153	2,774	69	269	166,041
25~29세	205,886	7,834	499	2,659	194,893
30~34세	125,260	13,743	3,401	13,667	94,448
35~39세	194,809	32,348	14,116	56,392	91,953
40~44세	234,888	42,930	31,250	84,482	76,225
45~49세	308,758	49,562	69,932	110,107	79,157
50~54세	330,525	47,130	113,392	101,507	68,497
55~59세	370,735	35,429	188,082	83,276	63,948
60~64세	392,116	22,808	263,213	55,522	50,573
65~69세	347,886	9,957	279,828	30,811	27,291
70~74세	317,844	3,623	288,210	14,867	11,143
75~79세	270,097	1,260	257,993	6,648	4,197
80세~	278,372	461	272,748	3,047	2,117

결과표2 가구주의 연령(5세 계급) 및 가구형태별 추계가구

(단위:가구)

연령	계	1인가구	부부	부부+자녀	3세대이상	비혈연가구	기타
1995년							
계	12,955,872	1,641,353	1,398,508	7,487,974	1,291,861	182,957	953,219
15~24세	473,212	235,866	33,924	34,510	3,423	73,324	92,165
25~29세	1,081,977	280,389	199,861	396,241	29,782	43,056	132,649
30~34세	1,854,175	173,317	155,552	1,253,209	117,527	14,802	139,768
35~39세	2,068,691	124,034	66,224	1,552,978	203,242	9,261	112,952
40~44세	1,663,225	88,075	39,772	1,265,324	192,953	6,812	70,289
45~49세	1,395,645	75,950	52,696	1,036,890	168,314	6,085	55,710
50~54세	1,195,210	78,981	93,452	817,025	138,536	5,709	61,507
55~59세	1,114,785	104,419	168,652	611,816	143,136	5,972	80,790
60~64세	857,720	131,302	207,633	317,243	119,387	5,792	76,363
65~69세	572,308	135,280	168,876	128,235	79,495	4,985	55,437
70~74세	385,497	111,422	123,230	52,701	54,283	3,648	40,213
75~79세	191,954	63,373	61,496	16,467	27,064	2,103	21,450
80세~	101,473	38,945	27,140	5,335	14,719	1,408	13,926
1996년							
계	13,251,191	1,759,169	1,499,464	7,607,645	1,264,484	183,965	936,464
15~24세	454,776	234,736	32,873	31,393	3,001	69,957	82,816
25~29세	1,094,986	299,033	205,325	385,757	28,110	44,955	131,808
30~34세	1,849,980	185,009	161,791	1,242,231	110,605	15,165	135,178
35~39세	2,076,754	132,878	70,021	1,558,703	196,605	9,323	109,224
40~44세	1,747,190	98,707	44,239	1,328,925	196,216	7,230	71,873
45~49세	1,440,953	83,475	57,915	1,066,145	170,542	6,389	56,487
50~54세	1,226,252	85,510	100,953	836,542	136,021	6,018	61,209
55~59세	1,128,395	109,500	178,702	619,023	136,751	6,119	78,300
60~64세	896,624	140,973	227,095	329,238	116,871	5,982	76,465
65~69세	609,143	150,509	186,649	132,716	77,683	5,322	56,263
70~74세	404,982	122,312	133,549	53,715	51,552	3,795	40,060
75~79세	209,645	72,038	69,445	17,456	26,333	2,225	22,148
80세~	111,511	44,490	30,907	5,800	14,195	1,486	14,633
1997년							
계	13,567,024	1,885,924	1,607,590	7,730,216	1,237,770	185,162	920,361
15~24세	437,214	233,276	31,818	28,521	2,627	66,662	74,310
25~29세	1,109,177	318,724	210,812	375,323	26,515	46,909	130,893
30~34세	1,846,525	197,387	168,193	1,230,709	104,037	15,530	130,670
35~39세	2,085,320	142,303	74,010	1,563,920	190,121	9,382	105,584
40~44세	1,836,129	110,616	49,204	1,395,628	199,520	7,673	73,489
45~49세	1,488,440	91,747	63,653	1,096,252	172,803	6,709	57,276
50~54세	1,258,552	92,548	109,020	856,243	133,508	6,341	60,893
55~59세	1,142,520	114,750	189,221	625,887	130,561	6,266	75,835
60~64세	937,498	151,183	248,095	341,294	114,277	6,170	76,478
65~69세	648,504	167,119	205,883	137,082	75,761	5,671	56,988
70~74세	425,541	133,945	144,386	54,618	48,842	3,938	39,812
75~79세	229,042	81,667	78,212	18,454	25,554	2,347	22,807
80세~	122,562	50,659	35,083	6,285	13,644	1,564	15,326

결과표2 가구주의 연령(5세 계급) 및 가구형태별 추계가구

(단위:가구)

연령	계	1인가구	부부	부부+자녀	3세대이상	비혈연가구	기타
1998년							
계	13,904,756	2,022,317	1,723,363	7,855,880	1,211,771	186,556	904,869
15~24세	420,477	231,502	30,764	25,879	2,297	63,449	66,586
25~29세	1,124,595	339,507	216,315	364,952	24,996	48,919	129,906
30~34세	1,843,831	210,482	174,755	1,218,647	97,807	15,894	126,246
35~39세	2,094,410	152,345	78,200	1,568,611	183,786	9,439	102,029
40~44세	1,930,423	123,954	54,723	1,465,599	202,869	8,143	75,136
45~49세	1,538,288	100,844	69,962	1,127,257	175,102	7,045	58,079
50~54세	1,292,205	100,134	117,695	876,137	131,000	6,680	60,559
55~59세	1,157,214	120,174	200,232	632,422	124,572	6,412	73,400
60~64세	980,460	161,950	270,735	353,396	111,615	6,358	76,406
65~69세	690,573	185,206	226,662	141,318	73,745	6,030	57,612
70~74세	447,236	146,353	155,750	55,410	46,169	4,078	39,476
75~79세	250,316	92,354	87,867	19,462	24,736	2,470	23,428
80세~	134,728	57,512	39,704	6,791	13,076	1,640	16,003
1999년							
계	14,265,922	2,169,109	1,847,300	7,984,867	1,186,539	188,155	889,951
15~24세	404,518	229,434	29,715	23,453	2,006	60,322	59,587
25~29세	1,141,291	361,427	221,828	354,654	23,549	50,983	128,849
30~34세	1,841,919	224,325	181,476	1,206,054	91,900	16,258	121,906
35~39세	2,104,047	163,038	82,597	1,572,759	177,600	9,492	98,560
40~44세	2,030,496	138,895	60,859	1,539,018	206,266	8,641	76,817
45~49세	1,590,699	110,849	76,901	1,159,212	177,442	7,398	58,897
50~54세	1,327,318	108,311	127,024	896,234	128,503	7,035	60,210
55~59세	1,172,538	125,781	211,759	638,650	118,788	6,558	71,002
60~64세	1,025,637	173,296	295,119	365,529	108,897	6,544	76,252
65~69세	735,546	204,871	249,075	145,416	71,650	6,401	58,134
70~74세	470,133	159,568	167,649	56,093	43,550	4,213	39,060
75~79세	273,656	104,200	98,487	20,477	23,889	2,593	24,010
80세~	148,124	65,115	44,812	7,317	12,498	1,716	16,666
2000년							
계	14,652,226	2,327,136	1,979,971	8,117,447	1,162,123	189,969	875,579
15~24세	389,300	227,096	28,676	21,230	1,750	57,289	53,258
25~29세	1,159,318	384,533	227,345	344,439	22,174	53,104	127,724
30~34세	1,840,812	238,947	188,352	1,192,937	86,303	16,622	117,651
35~39세	2,114,254	174,418	87,211	1,576,348	171,560	9,542	95,174
40~44세	2,136,816	155,634	67,681	1,616,082	209,715	9,169	78,535
45~49세	1,645,905	121,858	84,536	1,192,179	179,830	7,769	59,732
50~54세	1,364,008	117,124	137,057	916,552	126,020	7,407	59,847
55~59세	1,188,564	131,579	223,829	644,595	113,212	6,703	68,646
60~64세	1,073,164	185,242	321,361	377,682	106,134	6,729	76,017
65~69세	783,633	226,219	273,218	149,366	69,490	6,782	58,557
70~74세	494,306	173,628	180,095	56,671	40,997	4,345	38,570
75~79세	299,269	117,317	110,158	21,499	23,022	2,717	24,556
80세~	162,877	73,541	50,452	7,865	11,916	1,791	17,313

결과표2 가구주의 연령(5세 계급) 및 가구형태별 추계가구

(단위:가구)

연령	계	1인가구	부부	부부+자녀	3세대이상	비혈연가구	기타
2001년							
계	14,925,907	2,454,068	2,086,995	8,205,387	1,131,606	192,138	855,714
15~24세	393,491	234,906	29,215	20,342	1,614	57,291	50,123
25~29세	1,126,003	387,313	223,362	320,948	20,031	52,877	121,472
30~34세	1,845,115	251,265	195,095	1,186,113	81,470	17,036	114,136
35~39세	2,111,923	182,676	90,683	1,572,587	164,954	9,548	91,476
40~44세	2,150,852	164,279	71,167	1,625,029	204,179	9,313	76,885
45~49세	1,742,048	135,132	93,769	1,256,038	186,703	8,349	62,058
50~54세	1,416,711	126,709	148,053	948,772	125,094	7,871	60,213
55~59세	1,217,002	138,510	237,116	658,158	109,152	6,928	67,139
60~64세	1,085,197	191,229	335,632	378,022	100,202	6,702	73,411
65~69세	819,937	243,941	293,259	151,151	66,397	7,080	58,109
70~74세	525,624	189,895	195,344	58,070	39,142	4,544	38,629
75~79세	314,824	126,437	118,247	21,772	21,400	2,745	24,222
80세~	177,179	81,776	56,054	8,385	11,269	1,854	17,840
2002년							
계	15,222,066	2,588,635	2,200,515	8,299,211	1,102,818	194,364	836,524
15~24세	397,834	242,753	29,729	19,473	1,487	57,270	47,121
25~29세	1,094,781	390,073	219,426	299,029	18,094	52,645	115,515
30~34세	1,850,687	264,214	202,077	1,179,307	76,905	17,460	110,725
35~39세	2,110,516	191,323	94,293	1,568,824	158,601	9,554	87,921
40~44세	2,165,633	173,393	74,827	1,633,914	198,776	9,459	75,265
45~49세	1,844,775	149,877	104,027	1,323,540	193,871	8,974	64,486
50~54세	1,472,315	137,084	159,938	982,167	124,179	8,364	60,583
55~59세	1,246,614	145,752	251,101	671,763	105,199	7,158	65,642
60~64세	1,097,680	197,266	350,282	378,086	94,533	6,670	70,843
65~69세	858,128	262,699	314,349	152,754	63,358	7,381	57,588
70~74세	559,069	207,382	211,576	59,417	37,318	4,745	38,631
75~79세	331,254	136,041	126,719	22,012	19,859	2,770	23,853
80세~	192,781	90,778	62,172	8,925	10,639	1,916	18,351
2003년							
계	15,542,149	2,731,422	2,320,987	8,399,286	1,075,765	196,660	818,030
15~24세	402,329	250,635	30,220	18,625	1,369	57,228	44,252
25~29세	1,065,530	392,818	215,540	278,581	16,342	52,410	109,840
30~34세	1,857,598	277,832	209,310	1,172,549	72,597	17,894	107,416
35~39세	2,110,084	200,382	98,048	1,565,093	152,495	9,560	84,506
40~44세	2,181,198	183,001	78,670	1,642,743	193,503	9,607	73,674
45~49세	1,954,651	166,262	115,430	1,394,938	201,352	9,647	67,022
50~54세	1,531,073	148,322	172,793	1,016,826	123,283	8,888	60,961
55~59세	1,277,495	153,325	265,827	685,434	101,358	7,393	64,158
60~64세	1,110,660	203,357	365,327	377,898	89,125	6,634	68,318
65~69세	898,320	282,544	336,531	154,179	60,381	7,685	56,999
70~74세	594,795	226,174	228,847	60,714	35,530	4,949	38,582
75~79세	348,612	146,153	135,593	22,221	18,401	2,790	23,454
80세~	209,804	100,616	68,850	9,485	10,029	1,976	18,848

결과표2 가구주의 연령(5세 계급) 및 가구형태별 추계가구

(단위:가구)

연령	계	1인가구	부부	부부+자녀	3세대이상	비혈연가구	기타
2004년 계	15,887,770	2,883,074	2,448,918	8,506,035	1,050,453	199,035	800,255
15~24세	406,978	258,551	30,688	17,798	1,260	57,165	41,516
25~29세	1,038,139	395,553	211,707	259,513	14,759	52,171	104,436
30~34세	1,865,922	292,163	216,809	1,165,869	68,533	18,340	104,209
35~39세	2,110,681	209,878	101,956	1,561,426	146,629	9,566	81,226
40~44세	2,197,589	193,130	82,706	1,651,525	188,359	9,756	72,113
45~49세	2,072,311	184,479	128,112	1,470,506	209,168	10,373	69,673
50~54세	1,593,268	160,503	186,706	1,052,853	122,409	9,447	61,350
55~59세	1,309,751	161,249	281,344	699,202	97,632	7,633	62,691
60~64세	1,124,192	209,510	380,787	377,481	83,975	6,594	65,844
65~69세	940,637	303,530	359,854	155,434	57,476	7,992	56,350
70~74세	632,967	246,363	247,220	61,961	33,786	5,154	38,484
75~79세	366,953	156,800	144,888	22,401	17,027	2,807	23,031
80세~	228,381	111,366	76,141	10,065	9,441	2,036	19,332
2005년 계	16,260,738	3,044,309	2,584,876	8,619,944	1,026,888	201,503	783,218
15~24세	411,784	266,502	31,133	16,995	1,158	57,084	38,913
25~29세	1,012,501	398,284	207,930	241,735	13,329	51,931	99,292
30~34세	1,875,741	307,251	224,591	1,159,298	64,700	18,798	101,104
35~39세	2,112,367	219,837	106,027	1,557,857	140,997	9,572	78,078
40~44세	2,214,852	203,809	86,945	1,660,268	183,342	9,907	70,581
45~49세	2,198,462	204,743	142,221	1,550,554	217,341	11,156	72,446
50~54세	1,659,221	173,717	201,778	1,090,365	121,565	10,043	61,753
55~59세	1,343,502	169,549	297,705	713,100	94,023	7,880	61,245
60~64세	1,138,335	215,731	396,687	376,861	79,080	6,551	63,425
65~69세	985,213	325,715	384,370	156,527	54,651	8,302	55,648
70~74세	673,765	268,046	266,762	63,161	32,090	5,363	38,343
75~79세	386,338	168,013	154,629	22,554	15,736	2,820	22,587
80세~	248,657	123,112	84,101	10,669	8,876	2,096	19,804
2006년 계	16,461,547	3,162,560	2,702,574	8,641,997	992,896	200,953	760,566
15~24세	392,846	258,414	29,665	15,192	999	53,973	34,603
25~29세	1,011,092	408,442	209,453	231,061	12,352	52,916	96,869
30~34세	1,821,883	309,543	224,081	1,115,606	59,112	18,609	94,930
35~39세	2,113,699	228,242	109,602	1,555,476	135,684	9,586	75,109
40~44세	2,210,391	211,116	89,873	1,654,111	176,861	9,967	68,463
45~49세	2,213,768	213,930	148,661	1,553,608	214,597	11,390	71,582
50~54세	1,755,335	189,842	220,263	1,148,401	122,779	10,835	63,215
55~59세	1,395,497	180,092	317,525	737,203	91,784	8,244	60,649
60~64세	1,166,022	224,620	416,282	381,180	75,448	6,594	61,897
65~69세	997,287	336,805	396,043	152,589	50,304	8,349	53,197
70~74세	705,638	286,067	282,990	63,426	30,026	5,496	37,633
75~79세	411,727	181,815	166,856	23,008	14,734	2,870	22,443
80세~	266,363	133,631	91,280	11,135	8,217	2,124	19,977

결과표2 가구주의 연령(5세 계급) 및 가구형태별 추계가구

(단위:가구)

연령	계	1인가구	부부	부부+자녀	3세대이상	비혈연가구	기타
2007년							
계	16,684,135	3,287,250	2,826,679	8,669,889	960,657	200,617	739,044
15~24세	374,925	250,460	28,264	13,571	861	50,999	30,771
25~29세	1,010,387	418,782	210,947	220,818	11,444	53,909	94,487
30~34세	1,770,144	311,782	223,522	1,073,315	53,995	18,419	89,113
35~39세	2,115,421	236,928	113,278	1,552,828	130,548	9,598	72,240
40~44세	2,206,771	218,701	92,907	1,648,100	170,622	10,028	66,414
45~49세	2,229,926	223,538	155,399	1,556,733	211,896	11,630	70,731
50~54세	1,857,999	207,481	240,463	1,209,633	124,015	11,690	64,717
55~59세	1,450,436	191,301	338,683	762,162	89,603	8,625	60,062
60~64세	1,194,865	233,790	436,688	385,411	71,957	6,635	60,384
65~69세	1,009,798	347,981	407,728	148,625	46,263	8,389	50,812
70~74세	739,198	305,028	299,936	63,634	28,069	5,628	36,903
75~79세	438,913	196,581	179,896	23,450	13,785	2,920	22,281
80세~	285,353	144,897	98,969	11,609	7,599	2,150	20,129
2008년							
계	16,929,712	3,418,865	2,957,704	8,703,935	930,104	200,502	718,602
15~24세	357,963	242,655	26,930	12,116	741	48,158	27,364
25~29세	1,010,380	429,311	212,416	210,992	10,601	54,911	92,149
30~34세	1,720,444	313,966	222,914	1,032,396	49,309	18,226	83,633
35~39세	2,117,541	245,901	117,058	1,549,919	125,586	9,609	69,469
40~44세	2,204,022	226,578	96,051	1,642,254	164,617	10,090	64,431
45~49세	2,246,976	233,588	162,449	1,559,933	209,238	11,875	69,893
50~54세	1,967,762	226,785	262,546	1,274,276	125,278	12,614	66,263
55~59세	1,508,577	203,232	361,292	788,057	87,484	9,024	59,488
60~64세	1,224,959	243,261	457,956	389,570	68,607	6,673	58,890
65~69세	1,022,789	359,257	419,442	144,656	42,516	8,422	48,497
70~74세	774,547	324,981	317,640	63,792	26,219	5,758	36,158
75~79세	468,031	212,385	193,807	23,883	12,886	2,967	22,104
80세~	305,721	156,965	107,204	12,092	7,021	2,174	20,264
2009년							
계	17,199,639	3,557,943	3,096,220	8,744,489	901,171	200,617	699,199
15~24세	341,907	235,011	25,661	10,809	638	45,449	24,338
25~29세	1,011,062	440,034	213,861	201,572	9,819	55,923	89,854
30~34세	1,672,701	316,097	222,259	992,820	45,021	18,031	78,473
35~39세	2,120,071	255,172	120,943	1,546,753	120,791	9,618	66,793
40~44세	2,202,178	234,762	99,313	1,636,595	158,840	10,154	62,514
45~49세	2,264,962	244,101	169,828	1,563,215	206,624	12,126	69,068
50~54세	2,085,234	247,922	286,699	1,342,571	126,572	13,613	67,855
55~59세	1,570,209	215,946	385,480	814,979	85,430	9,444	58,930
60~64세	1,256,410	253,056	480,145	393,681	65,397	6,711	57,420
65~69세	1,036,311	370,653	431,207	140,699	39,045	8,450	46,256
70~74세	811,797	345,988	336,144	63,903	24,472	5,887	35,402
75~79세	499,230	229,305	208,654	24,307	12,038	3,013	21,913
80세~	327,569	169,896	116,027	12,585	6,482	2,197	20,383

결과표2 가구주의 연령(5세 계급) 및 가구형태별 추계가구

(단위:가구)

연령	계	1인가구	부부	부부+자녀	3세대이상	비혈연가구	기타
2010년							
계	17,495,444	3,705,072	3,242,862	8,791,948	873,796	200,970	680,796
15~24세	326,704	227,539	24,457	9,639	549	42,870	21,651
25~29세	1,012,429	450,959	215,284	192,544	9,093	56,946	87,603
30~34세	1,626,841	318,175	221,559	954,560	41,097	17,834	73,616
35~39세	2,123,019	264,748	124,937	1,543,339	116,161	9,626	64,209
40~44세	2,201,273	243,271	102,696	1,631,142	153,283	10,220	60,661
45~49세	2,283,928	255,101	177,551	1,566,585	204,053	12,383	68,257
50~54세	2,211,089	271,079	313,131	1,414,783	127,904	14,694	69,499
55~59세	1,635,660	229,512	411,391	843,033	83,446	9,885	58,392
60~64세	1,289,338	263,199	503,323	397,766	62,327	6,747	55,976
65~69세	1,050,420	382,193	443,049	136,772	35,838	8,474	44,095
70~74세	851,067	368,115	355,496	63,973	22,828	6,016	34,640
75~79세	532,669	247,428	224,506	24,725	11,240	3,059	21,711
80세~	351,008	183,753	125,483	13,088	5,979	2,218	20,487
2011년							
계	17,661,890	3,827,857	3,368,703	8,764,321	839,786	202,445	658,777
15~24세	340,019	239,545	25,493	9,458	518	44,092	20,913
25~29세	975,557	443,335	208,779	177,236	8,115	55,787	82,304
30~34세	1,622,915	326,799	226,059	942,521	38,526	18,088	70,922
35~39세	2,072,888	266,358	125,350	1,502,556	108,996	9,399	60,227
40~44세	2,205,094	251,216	105,930	1,630,272	148,335	10,311	59,029
45~49세	2,281,007	262,649	182,889	1,556,314	199,762	12,525	66,868
50~54세	2,228,500	280,611	323,857	1,418,295	122,956	15,064	67,716
55~59세	1,730,231	247,318	444,543	886,224	82,833	10,514	58,799
60~64세	1,338,434	276,844	532,361	406,954	60,149	6,870	55,256
65~69세	1,076,029	397,602	459,572	134,476	33,271	8,595	42,515
70~74세	861,523	377,540	362,864	61,868	20,570	5,938	32,742
75~79세	557,545	261,592	236,826	24,678	10,297	3,046	21,107
80세~	372,149	196,447	134,180	13,469	5,458	2,216	20,378
2012년							
계	17,849,741	3,956,580	3,501,542	8,742,279	807,574	204,034	637,732
15~24세	353,918	252,063	26,560	9,276	490	45,340	20,190
25~29세	940,676	435,840	202,471	163,145	7,242	54,653	77,326
30~34세	1,619,887	335,689	230,673	930,724	36,120	18,348	68,333
35~39세	2,024,640	267,992	125,772	1,462,923	102,279	9,179	56,495
40~44세	2,209,409	259,412	109,262	1,629,350	143,543	10,404	57,438
45~49세	2,279,107	270,474	188,425	1,546,416	195,600	12,671	65,521
50~54세	2,246,907	290,484	334,956	1,421,840	118,202	15,444	65,981
55~59세	1,831,380	266,544	480,437	931,762	82,235	11,184	59,218
60~64세	1,390,353	291,227	563,131	416,397	58,053	6,995	54,551
65~69세	1,102,728	413,471	476,526	132,167	30,875	8,714	40,976
70~74세	872,349	387,021	370,206	59,803	18,527	5,858	30,934
75~79세	583,740	276,441	249,708	24,619	9,429	3,033	20,510
80세~	394,648	209,922	143,416	13,856	4,981	2,213	20,260

결과표2 가구주의 연령(5세 계급) 및 가구형태별 추계가구

(단위:가구)

연령	계	1인가구	부부	부부+자녀	3세대이상	비혈연가구	기타
2013년							
계	18,060,076	4,091,683	3,641,957	8,725,988	777,069	205,744	617,636
15~24세	368,429	265,118	27,658	9,094	462	46,615	19,481
25~29세	907,659	428,475	196,354	150,175	6,463	53,542	72,650
30~34세	1,617,772	344,860	235,408	919,178	33,867	18,613	65,846
35~39세	1,978,221	269,652	126,203	1,424,423	95,981	8,964	52,998
40~44세	2,214,232	267,869	112,696	1,628,380	138,902	10,497	55,889
45~49세	2,278,263	278,590	194,169	1,536,903	191,564	12,822	64,215
50~54세	2,266,358	300,714	346,445	1,425,438	113,636	15,834	64,291
55~59세	1,939,674	287,318	519,326	979,823	81,658	11,899	59,650
60~64세	1,445,345	306,408	595,780	426,131	56,039	7,123	53,864
65~69세	1,130,606	429,841	493,952	129,858	28,643	8,832	39,480
70~74세	883,582	396,581	377,547	57,784	16,680	5,777	29,214
75~79세	611,334	292,021	263,190	24,551	8,631	3,018	19,923
80세~	418,601	224,236	153,229	14,248	4,543	2,210	20,135
2014년							
계	18,294,114	4,233,648	3,790,592	8,715,646	748,183	207,584	598,461
15~24세	383,581	278,734	28,789	8,913	436	47,919	18,789
25~29세	876,386	421,241	190,426	138,239	5,768	52,454	68,258
30~34세	1,616,592	354,327	240,271	907,892	31,760	18,885	63,457
35~39세	1,933,581	271,343	126,644	1,387,040	90,078	8,755	49,720
40~44세	2,219,575	276,593	116,234	1,627,371	134,407	10,590	54,380
45~49세	2,278,511	287,013	200,133	1,527,786	187,654	12,977	62,948
50~54세	2,286,903	311,318	358,345	1,429,107	109,250	16,235	62,648
55~59세	2,055,741	309,783	561,492	1,030,601	81,103	12,663	60,100
60~64세	1,503,692	322,458	630,475	436,197	54,108	7,256	53,198
65~69세	1,159,764	446,758	511,900	127,560	26,567	8,949	38,030
70~74세	895,265	406,249	384,911	55,816	15,012	5,695	27,581
75~79세	640,416	308,381	277,312	24,476	7,898	3,002	19,346
80세~	444,107	239,449	163,660	14,646	4,142	2,205	20,005
2015년							
계	18,553,241	4,383,010	3,948,167	8,711,485	720,834	209,563	580,182
15~24세	399,403	292,938	29,955	8,732	412	49,253	18,114
25~29세	846,746	414,140	184,681	127,255	5,147	51,390	64,133
30~34세	1,616,365	364,106	245,269	896,874	29,787	19,163	61,164
35~39세	1,890,672	273,068	127,099	1,350,758	84,546	8,551	46,650
40~44세	2,225,453	285,596	119,881	1,626,327	130,055	10,684	52,910
45~49세	2,279,891	295,760	206,328	1,519,078	183,866	13,137	61,721
50~54세	2,308,596	322,314	370,675	1,432,870	105,040	16,646	61,051
55~59세	2,180,283	334,097	607,251	1,084,313	80,574	13,479	60,570
60~64세	1,565,713	339,457	667,401	446,644	52,260	7,393	52,557
65~69세	1,190,317	464,274	530,425	125,285	24,637	9,067	36,629
70~74세	907,445	416,058	392,330	53,902	13,509	5,613	26,033
75~79세	671,081	325,576	292,118	24,394	7,225	2,986	18,782
80세~	471,276	255,624	174,754	15,052	3,776	2,201	19,869

결과표2 가구주의 연령(5세 계급) 및 가구형태별 추계가구

(단위:가구)

연령	계	1인가구	부부	부부+자녀	3세대이상	비혈연가구	기타
2016년							
계	18,658,085	4,505,813	4,081,773	8,610,609	688,747	210,751	560,392
15~24세	393,461	291,015	29,495	8,104	368	47,949	16,529
25~29세	872,321	433,288	191,126	125,023	4,903	53,672	64,310
30~34세	1,554,454	358,651	240,457	852,990	26,897	18,700	56,758
35~39세	1,881,195	278,590	129,439	1,339,304	80,794	8,504	44,564
40~44세	2,171,884	285,930	119,955	1,582,813	122,555	10,495	50,135
45~49세	2,285,974	304,284	212,381	1,514,637	180,658	13,327	60,687
50~54세	2,305,233	329,180	378,292	1,422,034	99,965	16,874	58,889
55~59세	2,198,883	342,260	623,282	1,085,447	76,163	13,650	58,080
60~64세	1,654,240	362,542	715,691	464,381	51,253	7,649	52,723
65~69세	1,234,604	487,067	555,088	124,399	23,098	9,287	35,665
70~74세	929,664	430,247	404,077	52,620	12,287	5,593	24,839
75~79세	679,830	332,067	297,372	23,504	6,390	2,871	17,627
80세~	496,342	270,693	185,116	15,352	3,416	2,179	19,586
2017년							
계	18,783,581	4,634,450	4,222,388	8,514,477	658,493	212,115	541,657
15~24세	387,671	289,030	29,034	7,520	329	46,680	15,078
25~29세	899,084	453,283	197,779	122,819	4,669	56,052	64,482
30~34세	1,495,290	353,234	235,711	811,153	24,284	18,246	52,663
35~39세	1,872,041	284,196	131,809	1,327,814	77,200	8,456	42,566
40~44세	2,120,285	286,295	120,042	1,540,627	115,500	10,310	47,511
45~49세	2,292,654	313,064	218,620	1,510,265	177,512	13,520	59,672
50~54세	2,302,965	336,248	386,129	1,411,516	95,152	17,107	56,813
55~59세	2,218,591	350,645	639,777	1,086,650	71,998	13,825	55,696
60~64세	1,748,896	387,270	767,622	482,915	50,274	7,916	52,900
65~69세	1,281,478	511,055	580,984	123,536	21,658	9,513	34,732
70~74세	952,827	444,879	416,139	51,364	11,176	5,572	23,698
75~79세	688,894	338,631	302,670	22,643	5,650	2,760	16,540
80세~	522,904	286,622	196,073	15,656	3,090	2,158	19,305
2018년							
계	18,930,644	4,769,390	4,370,609	8,423,092	629,961	213,663	523,929
15~24세	382,029	286,992	28,571	6,976	294	45,445	13,751
25~29세	927,090	474,166	204,649	120,646	4,447	58,532	64,650
30~34세	1,438,743	347,857	231,030	771,276	21,922	17,800	48,858
35~39세	1,863,210	289,885	134,210	1,316,293	73,759	8,408	40,654
40~44세	2,070,594	286,693	120,143	1,499,736	108,864	10,130	45,029
45~49세	2,299,944	322,110	225,050	1,505,962	174,428	13,716	58,677
50~54세	2,301,816	343,530	394,201	1,401,331	90,586	17,347	54,821
55~59세	2,239,459	359,266	656,763	1,087,946	68,067	14,002	53,415
60~64세	1,850,207	413,781	823,512	502,305	49,326	8,193	53,090
65~69세	1,331,172	536,346	608,227	122,708	20,312	9,748	33,831
70~74세	977,013	460,000	428,553	50,136	10,164	5,551	22,609
75~79세	698,302	345,291	308,032	21,811	4,996	2,653	15,519
80세~	551,066	303,472	207,669	15,966	2,795	2,136	19,027

결과표2 가구주의 연령(5세 계급) 및 가구형태별 추계가구

(단위:가구)

연령	계	1인가구	부부	부부+자녀	3세대이상	비혈연가구	기타
2019년							
계	19,100,318	4,911,147	4,527,094	8,336,467	603,045	215,403	507,163
15~24세	376,529	284,909	28,107	6,470	262	44,244	12,536
25~29세	956,395	495,980	211,745	118,504	4,235	61,118	64,814
30~34세	1,384,687	342,522	226,417	733,275	19,788	17,364	45,322
35~39세	1,854,699	295,661	136,641	1,304,749	70,465	8,359	38,825
40~44세	2,022,752	287,127	120,258	1,460,110	102,621	9,954	42,682
45~49세	2,307,863	331,431	231,679	1,501,731	171,404	13,916	57,700
50~54세	2,301,816	351,040	402,521	1,391,495	86,257	17,594	52,908
55~59세	2,261,542	368,138	674,273	1,089,359	64,357	14,184	51,232
60~64세	1,958,752	442,230	883,716	522,619	48,409	8,483	53,295
65~69세	1,383,950	563,067	636,947	121,924	19,057	9,991	32,964
70~74세	1,002,307	475,660	441,360	48,941	9,245	5,531	21,571
75~79세	708,089	352,072	313,481	21,009	4,417	2,550	14,560
80세~	580,937	321,311	219,948	16,281	2,529	2,115	18,753
2020년							
계	19,293,795	5,060,288	4,692,573	8,254,628	577,649	217,342	491,315
15~24세	371,165	282,785	27,645	6,000	234	43,075	11,426
25~29세	987,060	518,770	219,074	116,393	4,032	63,815	64,975
30~34세	1,333,005	337,232	221,871	697,069	17,860	16,936	42,037
35~39세	1,846,510	301,524	139,104	1,293,187	67,312	8,310	37,074
40~44세	1,976,702	287,600	120,389	1,421,718	96,750	9,783	40,463
45~49세	2,316,425	341,036	238,513	1,497,575	168,440	14,120	56,742
50~54세	2,302,996	358,791	411,105	1,382,026	82,152	17,848	51,074
55~59세	2,284,900	377,277	692,337	1,090,914	60,857	14,370	49,145
60~64세	2,075,179	472,788	948,631	543,931	47,524	8,786	53,519
65~69세	1,440,109	591,359	667,295	121,193	17,886	10,245	32,132
70~74세	1,028,808	491,916	454,609	47,780	8,410	5,511	20,583
75~79세	718,296	359,002	319,039	20,237	3,905	2,451	13,662
80세~	612,638	340,209	232,961	16,604	2,287	2,094	18,483

결과표3 가구주의 가구규모별 추계가구

(단위 : 가구)

가구원수	1995년	1996년	1997년	1998년	1999년
계	12,955,872	13,251,191	13,567,024	13,904,756	14,265,922
1인	1,641,353	1,759,169	1,885,924	2,022,317	2,169,109
2인	2,184,384	2,299,477	2,417,977	2,540,183	2,666,449
3인	2,635,961	2,719,283	2,802,152	2,884,821	2,967,573
4인	4,109,903	4,243,810	4,377,238	4,510,601	4,644,340
5인	1,666,796	1,573,828	1,484,412	1,398,753	1,316,992
6인	496,806	464,355	433,551	404,407	376,924
7인	158,868	140,195	123,584	108,839	95,777
8인	44,604	37,399	31,319	26,203	21,905
9인	12,206	9,828	7,905	6,352	5,100
10인~	4,991	3,846	2,963	2,280	1,753

가구원수	2000년	2001년	2002년	2003년	2004년
계	14,652,226	14,925,907	15,222,066	15,542,149	15,887,770
1인	2,327,136	2,454,068	2,588,635	2,731,422	2,883,074
2인	2,797,176	2,903,042	3,012,415	3,125,766	3,243,612
3인	3,050,718	3,112,997	3,176,018	3,240,169	3,305,848
4인	4,778,941	4,880,576	4,983,543	5,088,452	5,195,935
5인	1,239,205	1,157,579	1,081,150	1,009,721	943,078
6인	351,081	324,644	300,147	277,488	256,556
7인	84,227	73,535	64,190	56,029	48,909
8인	18,300	15,178	12,586	10,437	8,655
9인	4,093	3,260	2,597	2,068	1,648
10인~	1,347	1,027	784	598	456

가구원수	2005년	2006년	2007년	2008년	2009년
계	16,260,738	16,461,547	16,684,135	16,929,712	17,199,639
1인	3,044,309	3,162,560	3,287,250	3,418,865	3,557,943
2인	3,366,514	3,452,274	3,541,378	3,634,306	3,731,567
3인	3,373,475	3,407,052	3,442,092	3,478,949	3,517,987
4인	5,306,659	5,363,911	5,423,557	5,486,165	5,552,316
5인	880,994	814,527	753,321	697,006	645,229
6인	237,246	217,132	198,789	182,071	166,845
7인	42,702	36,899	31,895	27,581	23,863
8인	7,179	5,893	4,839	3,975	3,268
9인	1,312	1,035	816	644	508
10인~	348	263	199	150	113

결과표3 가구주의 가구규모별 추계가구

(단위 : 가구)

가구원수	2010년	2011년	2012년	2013년	2014년
계	17,495,444	17,661,890	17,849,742	18,060,076	18,294,114
1인	3,705,072	3,827,857	3,956,580	4,091,683	4,233,648
2인	3,833,711	3,903,775	3,977,498	4,055,331	4,137,753
3인	3,559,582	3,573,049	3,588,715	3,606,864	3,627,796
4인	5,622,610	5,648,552	5,678,009	5,711,446	5,749,341
5인	597,654	549,188	504,954	464,594	427,777
6인	152,982	139,156	126,656	115,356	105,143
7인	20,659	17,742	15,246	13,111	11,282
8인	2,687	2,192	1,790	1,462	1,195
9인	402	315	246	194	152
10인~	86	64	48	36	27

가구원수	2015년	2016년	2017년	2018년	2019년
계	18,553,241	18,658,085	18,783,581	18,930,644	19,100,318
1인	4,383,010	4,505,813	4,634,450	4,769,390	4,911,147
2인	4,225,282	4,272,611	4,323,561	4,378,508	4,437,841
3인	3,651,813	3,642,180	3,635,172	3,630,986	3,629,824
4인	5,792,192	5,781,690	5,775,339	5,773,461	5,776,387
5인	394,198	359,914	328,847	300,693	275,180
6인	95,911	86,685	78,403	70,967	64,290
7인	9,717	8,292	7,081	6,051	5,175
8인	978	793	643	522	424
9인	119	93	73	57	44
10인~	21	15	11	9	6

가구원수	2020년
계	19,293,795
1인	5,060,288
2인	4,501,987
3인	3,631,895
4인	5,784,463
5인	252,055
6인	58,292
7인	4,431
8인	345
9인	34
10인~	5