

발간등록번호
11-1240107-000001-01

제 32
등 14 E
e n

통계로 본

강원도의 10년간 변화 추이

2003. 4.



B40039



통계청
강원통계사무소

머 리 말

지식정보화 사회의 도래와 함께 통계자료는 국가 및 지방정부는 물론, 개인에게도 매우 중요한 자원으로 활용되어지고 있습니다. 이와 더불어 정확하고 다양한 통계자료에 대한 이용자의 수요도 급격히 증가하고 있는 실정입니다.

이러한 사회의 제반여건에 적절히 부응하고, 양질의 통계정보를 이용자에게 보다 신속히 서비스하기 위해 통계청 강원통계사무소는 지난 10년간의 강원지역 통계자료를 정리하여 책자로 발간함과 동시에 인터넷 홈페이지에 수록하고자 합니다.

다만, 우리나라의 전반적인 여건상 보다 상세한 지역통계가 생산되는데 한계가 있어 이용자 여러분의 수요에 완전히 충족되기는 어렵겠으나, 앞으로 이러한 문제를 보완, 해결해 나갈 수 있도록 최선의 노력을 경주할 것을 약속드립니다.

이제 이번에 발간하는 『통계로 본 지난 10년간 강원지역 변화추이』는 시작 단계로써 아직은 부족한 점이 많지만, 앞으로 보다 더 유용한 자료를 발굴하고 개선·보완토록 하겠으며, 2003년 5월중에는 “분기(2003년)별 지역경제동향”과 관련된 통계 자료도 책자 및 인터넷으로 제공하고자 합니다.

아무쪼록 본 책자가 통계정보 이용자 여러분께 미력하나마 도움이 될 수 있기를 바라며, 끝으로, 어려운 여건 속에서도 통계자료의 생산에 적극 협조해 주시는 응답자 여러분과 통계 공무원 여러분께 감사의 말씀을 올립니다.

2003. 4.

통계청 강원통계사무소장 김 남 훈

이용자를 위하여

1. 이 책자는 지난 1991년 이후부터 최근까지의 강원지역 변화상을 통계로 살펴보기 위하여 여러분야에 걸쳐 주요통계지표를 분석·편집, 수록하였음
2. 10년간의 변화모습은 1991년과 2001년 자료를 비교하였으나, 2001년 자료가 아직 발표되지 않은 경우에는 1990년과 2000년 자료를 비교하였고, 2002년 자료가 발표된 경우는 1992년과 2002년 자료를 비교하였음
3. 자료는 각급 기관에서 작성한 통계를 수록하였으며, 각 표별로 자료출처를 명시하였음
4. 모든 통계는 사사오입을 원칙으로 하였으므로 내용란의 합계가 총계와 일치하지 않을 수도 있음
5. 부호설명
 - 해당 숫자 없음
6. 이 책자에 수록된 통계자료에 대하여 보다 상세한 숫자가 필요한 경우나 의문사항이 있으신 경우 통계청 강원통계사무소 통계조사과(☎ 033-263-6844)나 자료출처 기관으로 문의하여 주시기 바랍니다.

목 차

I. 강원도의 10년간 변화(요약)

1. 인구	1
2. 농림어업	5
3. 주택 및 건설업	11
4. 광공업 및 운수업	12
5. 산업 생산·출하 및 재고지수	14
6. 경제활동 인구	15
7. 물가 및 지역 총생산	17
8. 보건 및 사회보장	19
9. 교육 및 문화	21

II. 주요통계지표	23
------------------	----

III. 연도별 주요통계표

< 인구 >

1. 인구 및 면적	29
2. 연령별 인구 구성비	30
3. 인구이동	31
4. 인구동태	32

< 농림어업 >

5. 농가인구 및 경지면적	33
6. 농업용 기구 및 기계 보유	34
7. 식량 작물 생산량	35
8. 가축사육 두수	36
9. 산림면적 및 임목축적	37
10. 어업가구 및 수산물 어획고	38

< 주택 및 건설업 >

11. 주택건설 29
12. 도로연장 40
13. 상수도 보급 41

< 광공업, 도소매업 및 운수업 >

14. 광공업 사업체수 및 종사자수 42
15. 산업생산·출하·재고지수 43
16. 공업구조별 생산지수 44
17. 총사업체수 및 종사자수 45
18. 운수업 사업체수 및 종사자수 46
19. 자동차 등록대수 47

< 노동 >

20. 경제활동인구 48
21. 산업별취업자 49
22. 직업별취업자 50
23. 실업자 및 실업률 51

< 물가 및 소득 >

24. 소비자물가지수 52
25. 상품성질별 소비자물가지수 53
26. 지역내 총생산(GRDP) 54

< 보건 및 사회보장 >

27. 의료시설 55
28. 의료인력 56
29. 사회복지시설 수용현황 57

< 교육 및 문화 >

30. 유치원 58
31. 초등학교 59
32. 중학교 60
33. 고등학교 61

34. 전문대학	62
35. 대학교	63
36. 공공도서관	64
37. 문화재	65
38. 관광 사업체수	66

< 사회 및 환경 >

39. 화재발생	67
40. 자동차 사고	68

IV. 부록

1. 대한민국 공식통계작성 현황	71
2. 통계청 조직·주요기능 작성 통계	73
3. 강원사무소 조직·주요기능	77
4. 주요통계조사개요	80

1. 인구

□ 2001년도 도내 총 인구는 1,557천명으로 남자는 781천명, 여자는 776천명

- 전국 인구(48,289천명)의 3.2%를 차지하며, 16개 시·도중 11째에 해당
- 지난 10년간 인구의 증감현황을 보면, 1991년~1995년까지는 감소하였으나, IMF 전후시기인 1996년~1999년까지는 증가세로 전환되었다가 2000년도부터 다시 감소 추세로 돌아섬
 - 성별로 보면 10년 전 대비 남자는 0.7%, 여자는 0.2% 감소하여 여자보다 남자의 감소폭이 크게 나타남
- 세대수는 531천 세대로 10년 전(421천 세대)에 비해 26.0% 증가(연평균 2.3%)하였고, 세대당 가구원수도 3명이하로 떨어져 가족체계가 핵가족 중심으로 변화하고 있음을 나타냄
 - 세대당 가구원수 변화 : ('91) 3.7명 → ('01) 2.9명

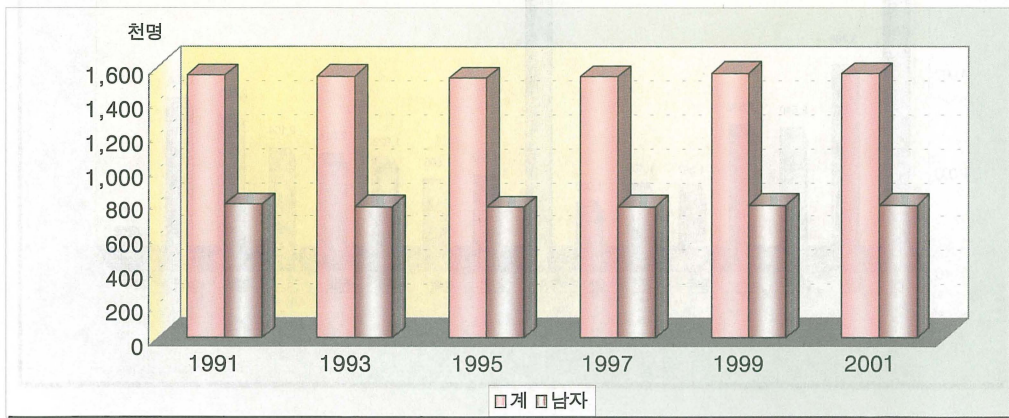
<표1> 연도별 강원도 인구

(단위 : 천명)

	1991	1993	1995	1997	1999	2001
계	1,564	1,541	1,530	1,540	1,560	1,557
남 자	786 (50.3)	774 (50.2)	769 (50.2)	774 (50.2)	784 (50.3)	781 (50.2)
여 자	778	767	761	766	776	776

※()내는 전국 총인구대비 구성비(%)임

<Chart1> 연도별 강원도 인구

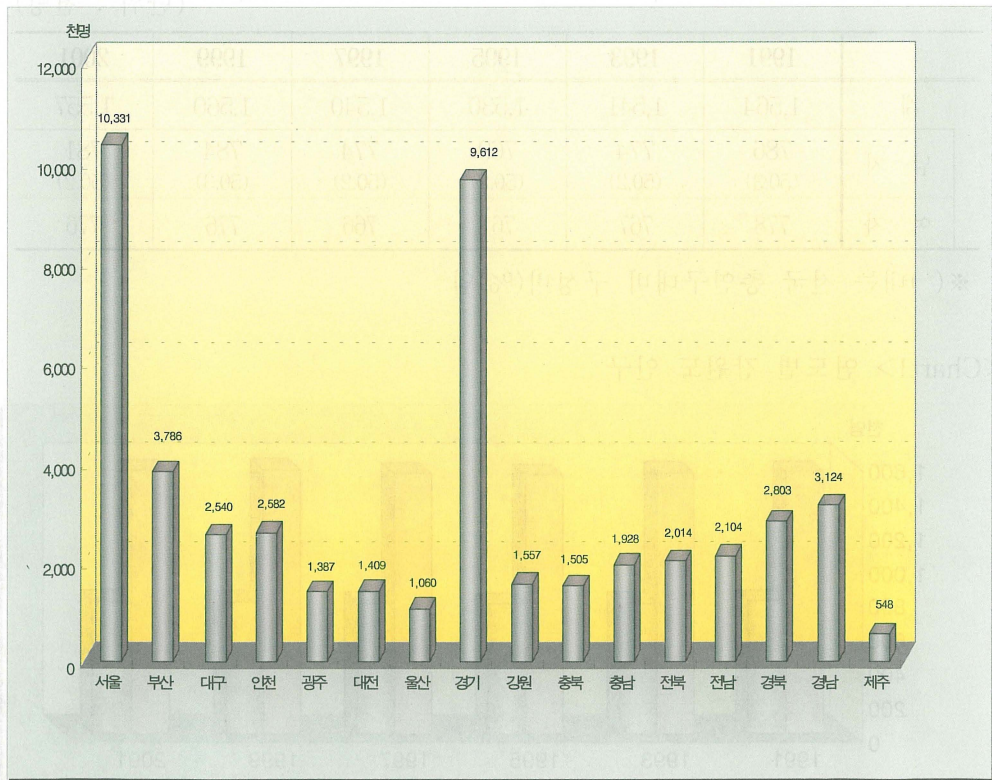


<표2> 시도별 인구

(단위 : 천명)

	계	남자	여자		계	남자	여자
전국	48,289	24,256	24,033	경기	9,612	4,866	4,746
				강원	1,557	781	776
서울	10,331	5,176	5,155	충북	1,505	758	747
부산	3,786	1,892	1,894	충남	1,928	970	958
대구	2,540	1,277	1,263	전북	2,014	999	1,015
인천	2,582	1,306	1,276	전남	2,104	1,048	1,056
광주	1,387	689	698	경북	2,803	1,404	1,399
대전	1,409	707	702	경남	3,124	1,567	1,557
울산	1,060	545	515	제주	548	272	276

<Chart2> 시도별 인구



□ 연령별 인구분포를 보면, 14세 이하가 301천명(19.4%), 15~64세가 1,100천명(70.8%), 65세 이상이 152천명(9.8%)

- 지난 10년 전에 비해 14세 이하는 25.0% 감소한 반면, 15세~64세까지는 2.3%, 65세 이상은 47.4%가 증가함
- ⇒ 이는 10년 전에 비해 출산율은 떨어지고, 점차 고령화사회로 접어들고 있음을 나타냄

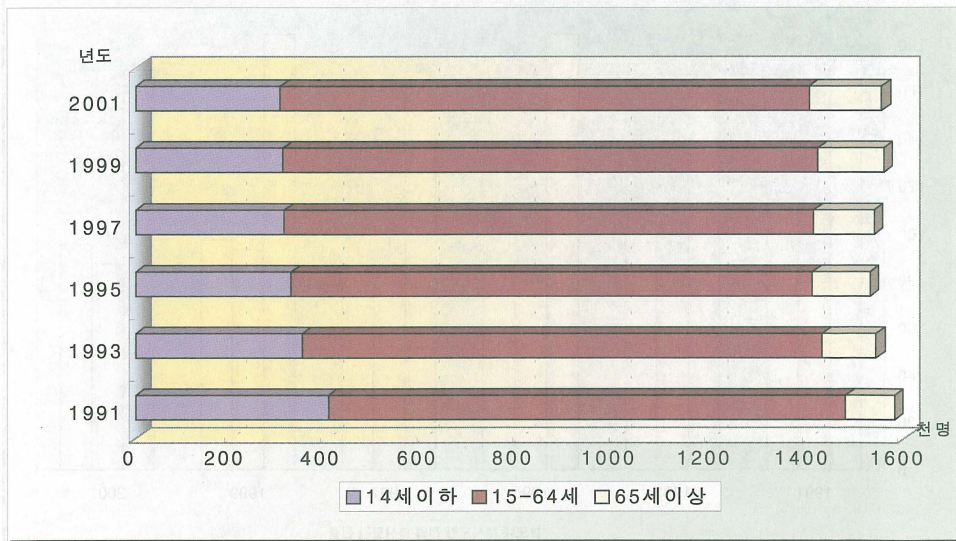
<표3> 연도별 · 연령별 인구

(단위 : 천명)

	1990	1993	1995	1997	1999	2001
계	1,580	1,540	1,528	1,537	1,557	1,552
14세이하	402 (25.4)	346 (22.4)	325 (21.3)	311 (20.2)	307 (19.7)	301 (19.4)
15-64세	1,075 (68.1)	1,082 (70.3)	1,083 (70.9)	1,099 (71.5)	1,112 (71.4)	1,100 (70.8)
65세이상	103 (6.5)	113 (7.3)	120 (7.9)	127 (8.3)	138 (8.8)	152 (9.8)

※()내는 총인구대비 구성비(%)임

<Chart3> 연령별 인구분포



□ 2001년도의 총 이동인구는 352천명이며, 이중 도내이동은 169천명이고, 시도간 전입 87천명, 전출 95천명으로 순이동은 -8천명

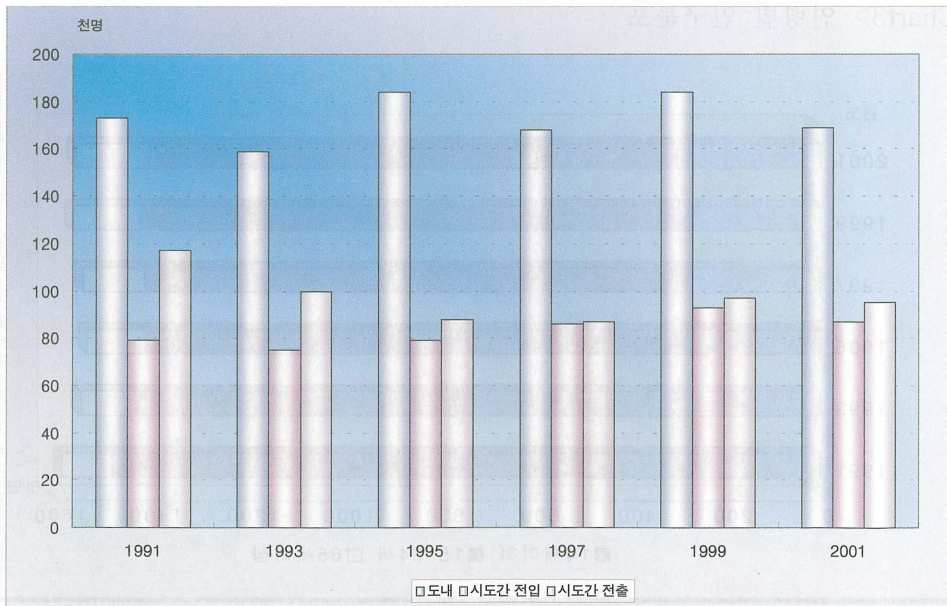
- 지난 10년 동안 총 이동자 수는 30만명 선을 유지하고 있으며, 매년 16~18만 명 정도가 도내에서 이동하고 있음
- 시도간에는 전입보다 전출자가 아직은 많아 순이동이 -8천명 정도이나, 10년 전(-38천명) 보다는 크게 감소

<표4> 연도별 인구이동자 수

(단위 : 천명)

		1991	1993	1995	1997	1999	2001
총 이동		369	335	352	341	374	352
시도내		173	159	184	168	184	169
시 도 간	전 입	79	75	79	86	93	87
	전 출	117	100	88	87	97	95
	순이동	-38	-25	-9	-1	-4	-8

<Chart4> 연도별 인구이동자 수



2. 농림어업

□ 2001년 12월 현재 농가구는 79천호이며, 그 가구에 거주하는 농가인구는 237천명으로 감소추세 지속

○ 지난 10년간 농가구는 20.2%(-19,835호) 농가인구는 35.3%(-129,655명)가 감소
(연평균 증감률 : 농가구 -2.2%, 농가인구 -4.3%)

- 농가구당 인구 : ('91) 3.7명 → ('01) 3.0명

- 총인구대비 농가인구 비중 : ('91) 23.5% → ('01) 15.2%

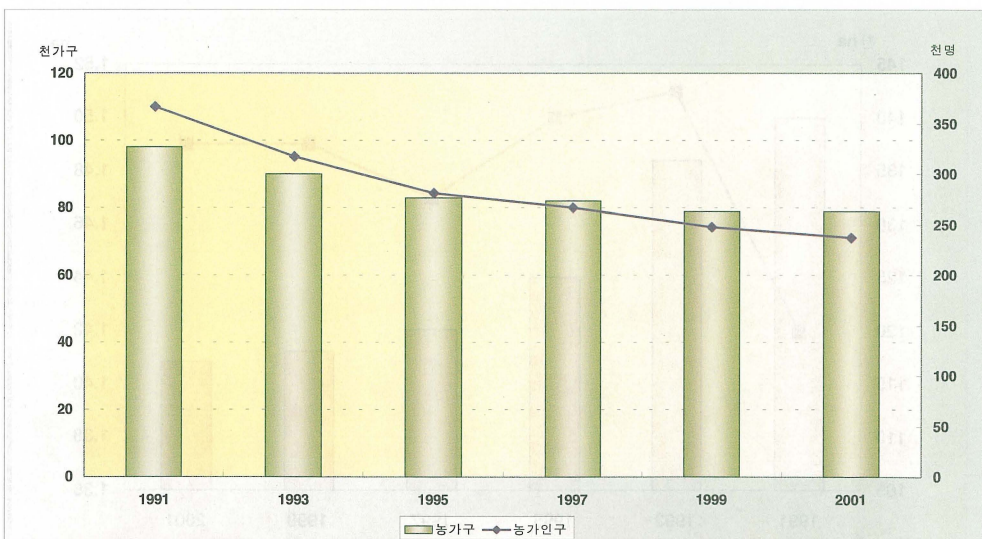
○ 강원도의 농가구는 전국의 5.8%를 차지하며, 9개 도 지역 중 8번째에 해당

<표5> 연도별 농가구 및 농가인구('91-'01)

(단위 : 천가구, 천명)

	1991	1993	1995	1997	1999	2001
농 가 구	98	90	83	82	79	79
농가인구	367	317	281	267	248	237
남 자	182	156	140	131	123	118
여 자	185	161	141	136	125	119

<Chart5> 연도별 농가구 및 농가인구



□ 2001년 12월 현재 농경지면적은 117천ha이며, 이중 논은 50천ha(42.8%), 밭은 67천ha(57.2%)로써 논보다 밭이 다소 많음

○ 10년전에 비해 전체경지면적은 16.4%(-23천ha) 감소하였는데, 논은 23.3% 감소한 반면, 밭은 10.4% 감소에 불과해 논의 감소가 더 크게 나타남

○ 2001년 12월 현재 농가구당 경지면적은 1.49ha로써, 전국평균 1.39ha보다 높은 편이며, 농가구의 지속적 감소로 농가의 경지 경영규모가 점진적으로 확대되고 있음

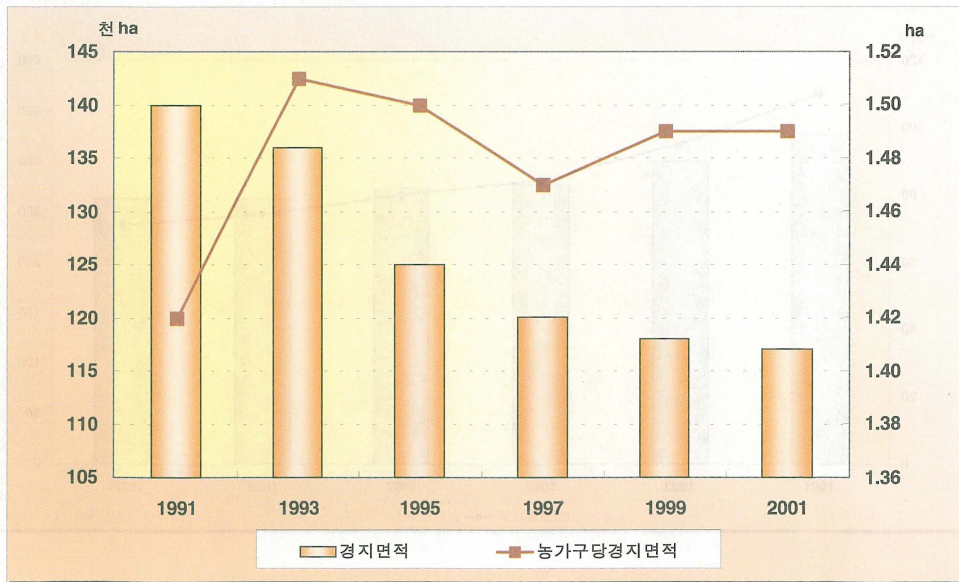
- 농가구당 경지면적 : ('91) 1.42ha → ('01) 1.49ha

<표6> 연도별 경지면적 및 농가구당 면적

(단위 : 천ha, ha)

	1991	1993	1995	1997	1999	2001
경지면적	140	136	125	120	118	117
논	65	62	53	51	50	50
밭	75	73	72	68	67	67
농가구당 경지면적	1.42	1.51	1.50	1.47	1.49	1.49

<Chart6> 연도별 경지면적 및 농가구당 경지면적



□ 2001년도의 식량작물 생산량은 322천톤으로, 쌀 231천톤(71.7%), 감자 및 고구마 47천톤(14.7%), 잡곡 29천톤(9.0%), 두류 14천톤(4.3%), 맥류 1천톤(0.3%) 등으로 쌀의 비중이 크게 차지

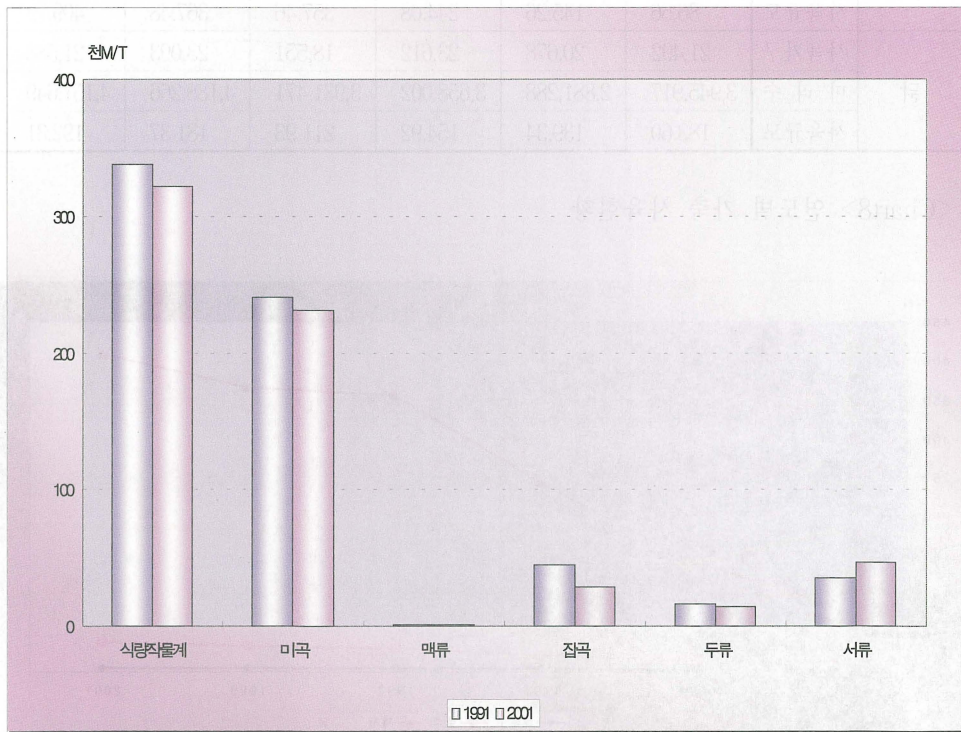
○ 10년 전에 비해 쌀은 논면적의 큰 폭 감소(-23.3%)에도 불구하고, 품종개량 및 재배 기술 발달 등으로 생산량이 4.1%감소에 그쳤고, 맥류와 잡곡은 30%이상 크게감소한 반면, 서류는 크게 증가(34.2%)

<표7> 식량작물 생산량 전년대비

(단위 : M/T)

	식량작물(계)	미곡	맥류	잡곡	두류	서류
1991	338,207	240,606	1,326	45,346	15,614	35,315
2001	321,664	230,684	853	28,811	13,920	47,396
증감률(%)	-4.9	-4.1	-35.7	-36.5	-10.8	34.2

<Chart7> 식량작물 생산량



□ 한육우, 젓소, 돼지 등을 사육하는 농가의 규모화가 10년 전에 비해 크게 진전

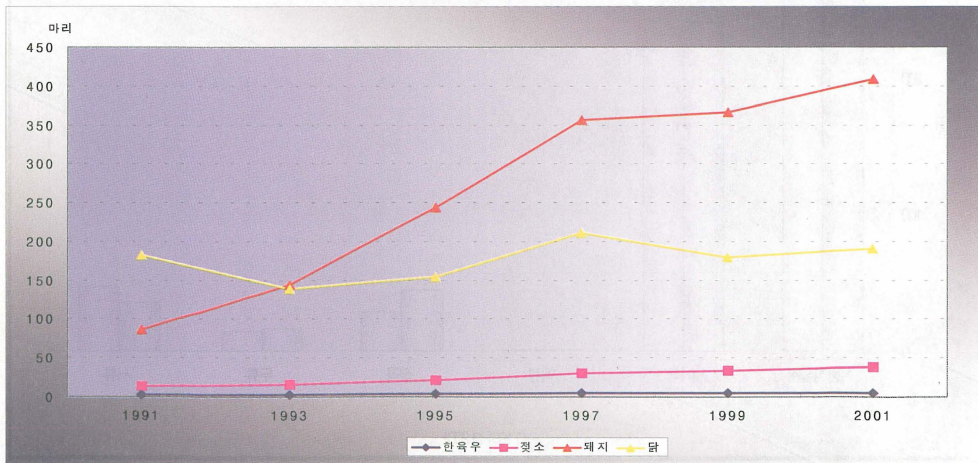
- 한육우 사육가구는 '91년 이후 계속 감소추세에 있으며, 젓소·돼지의 경우도 10년 전 보다는 사육가구가 절반이하로 줄어 '96년 이후 비슷한 수준을 유지하고 있음
- 사육규모는 10년 전에 비해 돼지가 가장 크게 확대되었으며, 다른 가축의 경우도 규모화가 크게 진전되었음

<표8> 연도별 가축 사육가구 및 마리수

(단위 : 가구, 마리)

		1991	1993	1995	1997	1999	2001
한육우	사육가구	49,234	42,162	36,076	30,634	24,615	19,101
	마 리 수	154,090	156,634	159,927	165,853	131,171	106,400
젓 소	사육규모	3.13	3.72	4.43	5.41	5.33	5.57
	사육가구	1,319	1,432	1,169	755	710	627
	마 리 수	19,497	24,373	26,267	23,894	24,768	24,324
돼 지	사육규모	14.78	17.02	22.47	31.65	34.89	38.79
	사육가구	2,288	1,409	977	795	941	923
	마 리 수	198,054	204,670	238,467	284,178	345,798	378,235
	사육규모	86.56	145.26	244.08	357.46	367.48	409.79
닭	사육가구	21,492	20,678	23,612	18,551	23,093	21,588
	마 리 수	3,945,917	2,881,288	3,658,002	3,931,471	4,188,266	4,151,649
	사육규모	183.60	139.34	154.92	211.93	181.37	192.31

<Chart8> 연도별 가축 사육현황



□ 2001년 현재 도내 산림면적은 1,371천ha로, 전체 산림면적의 21.4%를 차지하며, 특히 국유림은 752천ha로 전체 국유림의 52.2%를 차지

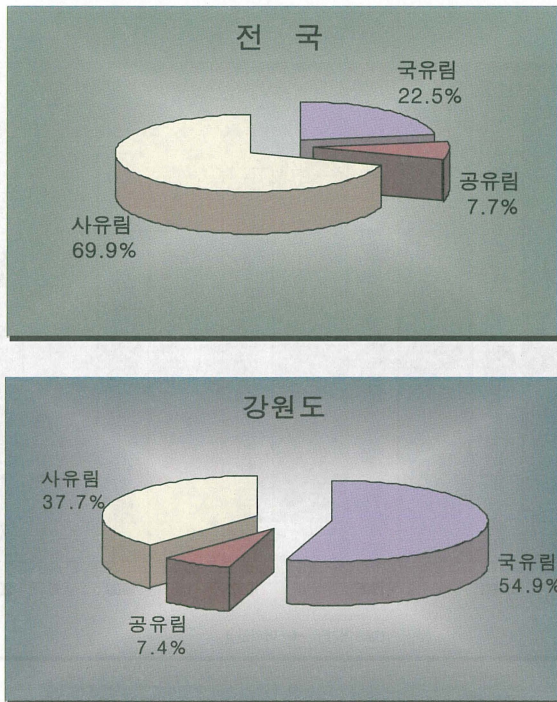
- 사유림은 강원도 전체 산림면적의 37.7%로, 전국 산림면적에서 사유림이 차지하는 비중(69.9%)에 비해 매우 낮고, 국유림의 비중(54.9%)은 매우 높음
- 임목축적은 118,394천m³로 정부의 식목정책과 대체연료 사용으로 인해 91년도에 비해 크게 증가 (45.0%)

<표9> 2001년도 산림면적 현황(전국 및 강원도)

(단위 : 천ha, %)

	계	국유림	공유림	사유림
전 국	6,416(100.0)	1,441(22.5)	491(7.7)	4,484(69.9)
강원도	1,371(100.0)	752(54.9)	102(7.4)	517(37.7)
점유율	21.4	52.2	20.8	11.5

<Chart9> 2001년도 산림면적 현황



□ 2001년 11월 현재 어업가구는 4.5천호이며, 이 가구에 거주하는 어가인구는 14.5천명

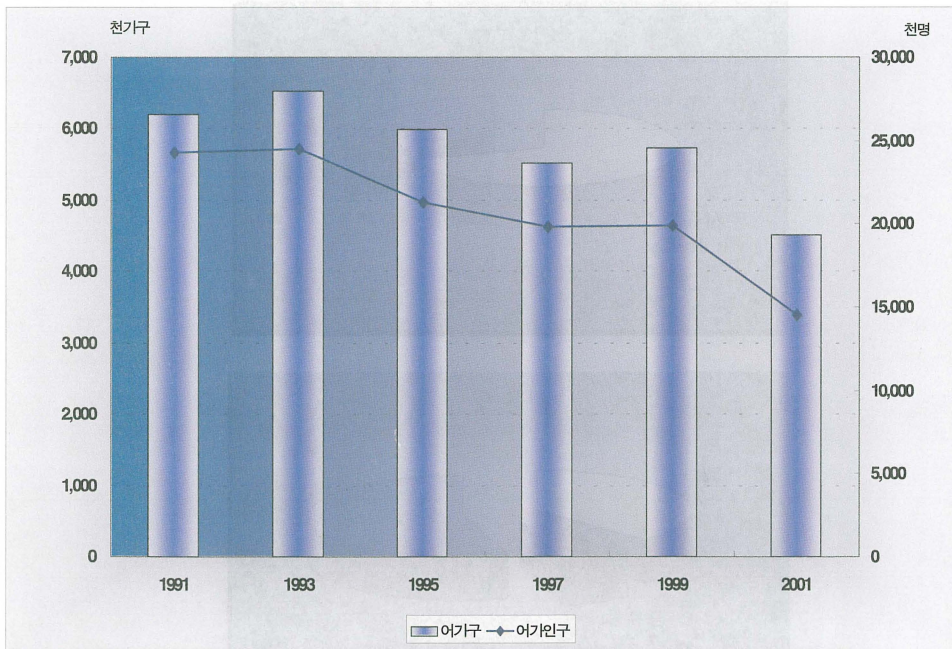
○ 어업가구 및 인구는 지난 10년 전에 비해 어업가구는 27.3%, 어가인구는 40.3%가 각각 감소하였으며, 특히 2000년 이후 크게 감소하였음

<표10> 연도별 어업가구 및 어가인구

(단위 : 가구, 명)

	1991	1993	1995	1997	1999	2001
어 가 구	6,205	6,531	5,997	5,512	5,723	4,510
어 가 인 구	24,301	24,503	21,302	19,804	19,871	14,499
남 자	12,370	12,435	10,799	10,190	10,307	7,755
여 자	11,931	12,068	10,503	9,614	9,564	6,744

<Chart10> 연도별 어업가구 및 어가인구



3. 주택 및 건설업

□ 2001년도 건설주택 수는 11,358호로 주택종류별로 보면 아파트 7,301호(64.3%), 단독주택 3,722호(32.8%), 다세대 231호(2.0%), 연립주택 104호(0.9%) 순

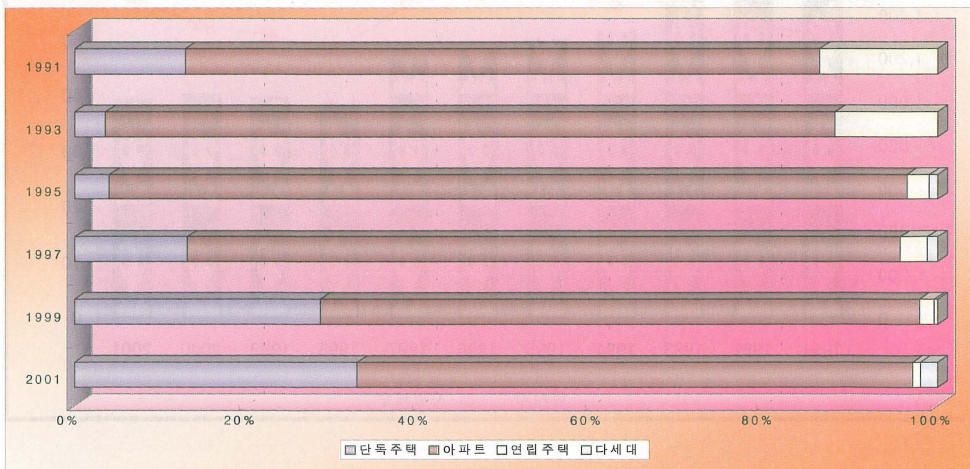
○ '95~'96년도의 경우 아파트가 전체 주택건설의 90%이상을 차지하였으나, 최근엔 아파트 건설이 다소 감소하는 반면, 전원주택과 같은 단독주택의 비중이 증가하는 추세임

<표11> 연도별 주택건설 현황

(단위 : 호)

	1991	1993	1995	1997	1999	2001
계	12,856 (100.0)	26,171 (100.0)	33,659 (100.0)	18,475 (100.0)	15,483 (100.0)	11,358 (100.0)
단독주택	1,651 (12.8)	957 (3.7)	1,376 (4.1)	2,417 (13.1)	4,402 (28.4)	3,722 (32.8)
아파트	9,459 (73.6)	22,126 (84.5)	31,063 (92.3)	15,247 (82.5)	10,749 (69.4)	7,301 (64.3)
연립주택	1,746 (13.6)	3,088 (11.8)	896 (2.7)	579 (3.1)	267 (1.7)	104 (0.9)
다세대	- (-)	- (-)	324 (1.0)	232 (1.3)	65 (0.4)	231 (2.0)

<Chart11> 연도별 주택건설현황



4. 광공업 및 운수업

□ 2001년도 종사자 5인 이상 광공업 사업체는 1.5천개이며, 종사자는 39.5천명

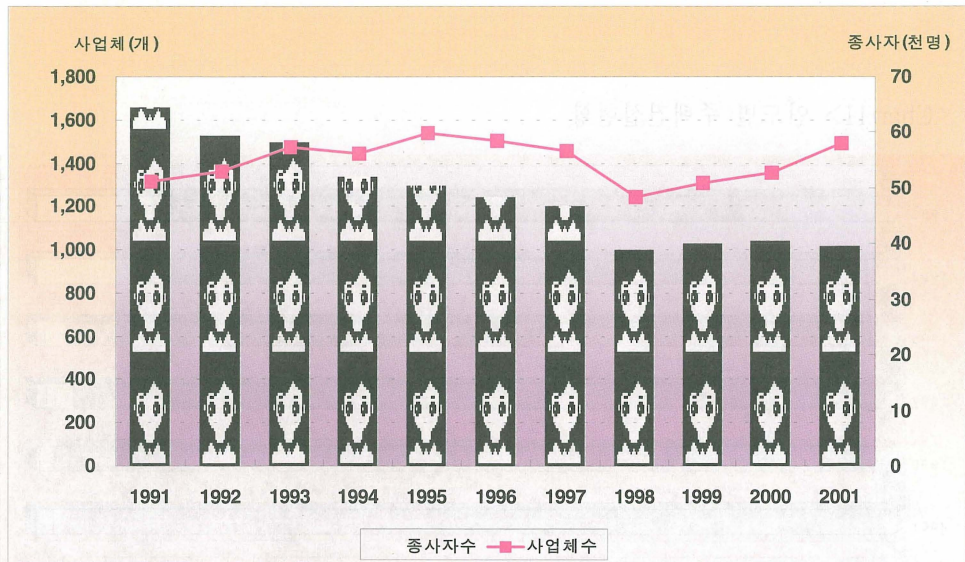
- 광공업사업체중 광업사업체는 108개(7.2%)에 불과한 반면, 제조업 사업체는 1,383개(92.8%)로 대부분을 차지함
- 사업체 수는 '95~'96년도에 1,500개 수준까지 증가하였으나, IMF('97~'98)시기에는 1,200개 수준까지 감소하였다가, 최근에 다시 1,500개 수준을 회복하였으며, 종사자수는 계속 감소하는 추세임
- 강원지역의 사업체 수는 우리나라 전체 광공업사업체(106.6천개)의 1.4%에 불과하여 비중이 매우 작음

<표12> 연도별 광공업 사업체 현황

(단위 : 개, 명)

	1991	1993	1995	1997	1999	2001
사업체	1,317	1,476	1,540	1,454	1,311	1,491
종사자	64,366	58,317	50,362	46,762	39,962	39,528

<Chart12> 연도별 광공업 사업체 현황('91-'01)



□ 운수사업체 및 종사자는 8,200개, 24,338명이며, 이중 육상 운송업이 7,797개로 95.1%를 차지

○ 운수업 사업체 및 종사자수는 지난 10년간 꾸준히 증가하였으나, 2000년 이후 증가세가 더욱 커져, '91년 대비 사업체는 94.7%, 종사자수는 46.5% 각각 증가함

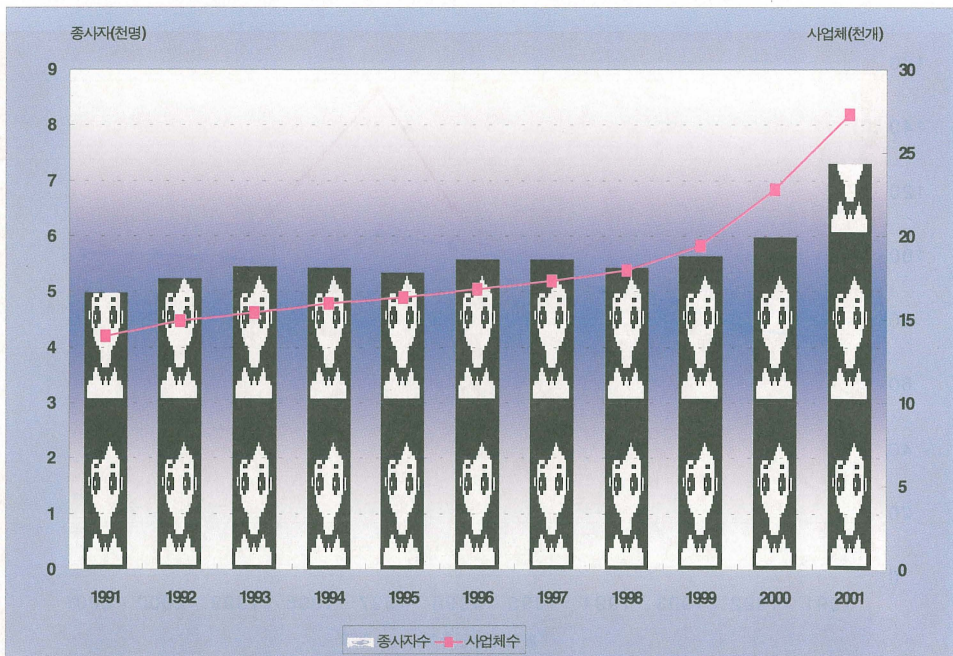
- 지난 10년간 연평균 증가율 : 사업체 6.9%, 종사자수 3.9%

<표13> 연도별 운수업 사업체 현황

(단위 : 개, 명)

	1991	1993	1995	1997	1999*	2001
사업체	4,211	4,637	4,905	5,198	5,834	8,200
종사자	16,615	18,193	17,851	18,576	18,821	24,338

<Chart13> 연도별 운수업 사업체 현황('91-'01)



5. 산업 생산·출하 및 재고지수

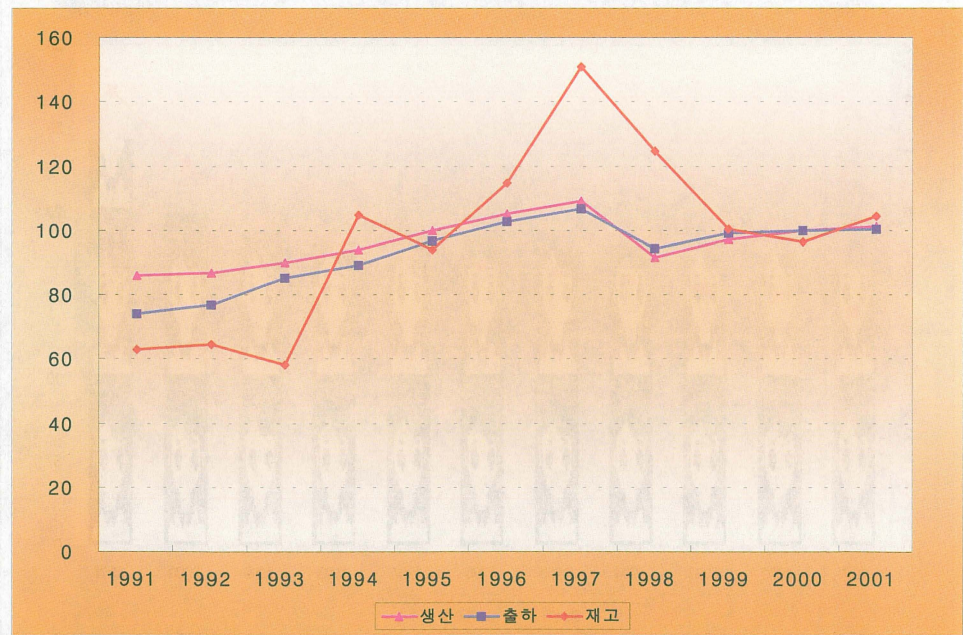
□ 2001년도의 산업 생산지수는 100.9(2000=100)이며, 생산자 제품 출하지수는 100.3, 재고지수는 104.4

○ 산업생산 및 출하지수는 '97년까지 계속 증가하여 왔으나, 경제불황이 있었던 '98~'99년에 100이하로 떨어졌다가, 2000년부터 다시 회복세로 돌아섬

<표14> 연도별 산업 생산·출하 및 재고지수 현황

	1991	1993	1995	1997	1999	2001
생 산	85.8	89.9	99.8	108.9	97.0	100.9
출 하	74.1	85.3	96.9	106.8	99.0	100.3
재 고	63.0	58.0	93.8	150.7	100.2	104.4

<Chart14> 연도별 산업 생산·출하 및 재고지수 현황('91-'01)



6. 경제활동 인구

□ 2002년도 15세 이상 인구 1,171천명 중 경제활동인구는 691천명(59.0%)이며, 실업자는 12천명(1.7%)임

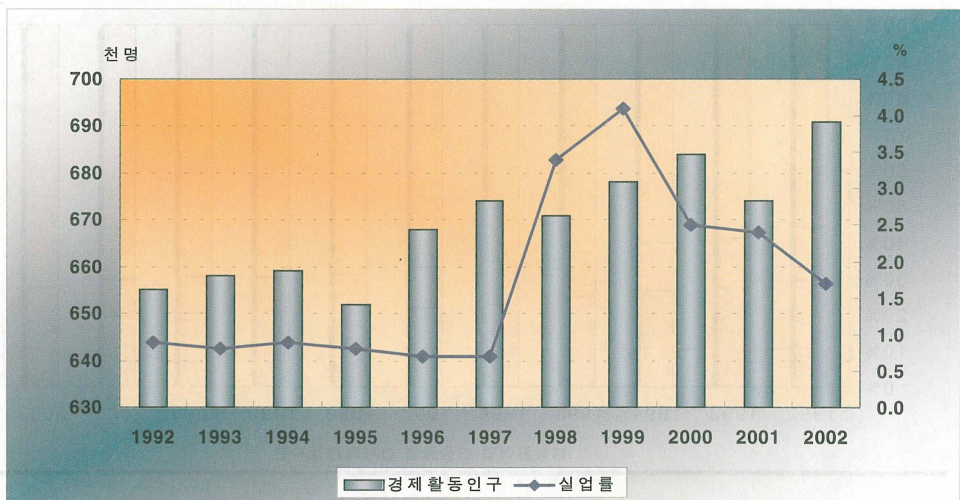
- 실업률은 IMF 이전의 경우 1%미만 수준을 유지하였고, '98~'99년도에는 3~4%수준까지 상승하였다가 최근에는 계속 감소하여 1%대를 유지함
- 강원지역의 특성상 경제활동참가율(59.0%)은 전국 평균치(61.3%)보다 다소 낮은 편이나, 비경제활동인구가 상대적으로 많아 실업률(1.7%)은 낮은 수준임

<표15> 연도별 경제활동인구 및 실업률

(단위 : 천명, %)

	1992	1994	1996	1998	2000	2002	전국
경활인구	655	659	668	671	684	691	22,560
취업자	649	652	663	647	666	679	21,884
실업자	6	6	5	23	17	12	676
비경활인구	474	465	468	485	481	481	14,266
경활참가율	58.0	58.6	58.8	58.0	58.7	59.0	61.3
실업률	0.9	0.9	0.7	3.4	2.5	1.7	3.0

<Chart15> 연도별 경제활동인구 및 실업률



□ 2002년도 취업자는 679천명으로 산업별로는 농림어업 124천명(18.3%), 광공업 64천명(9.4%), 사회간접자본 490천명(72.2%)

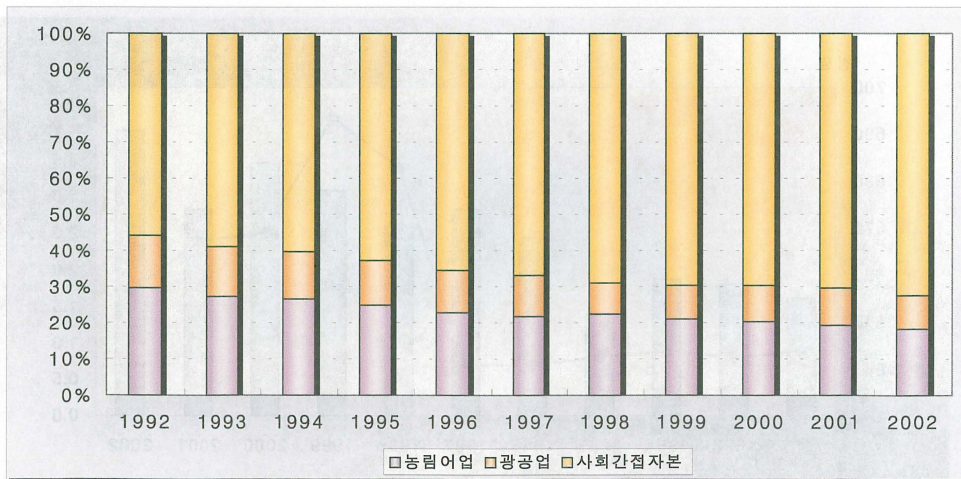
- 지난 10년 전과 비교해 보면 농림어업 취업자가 꾸준히 감소하였고, 사회간접 자본 분야의 취업자는 크게 증가하였음
- 전국 평균치에 비해 농림어업 취업자는 매우 높은 편이고, 사회간접 자본 분야는 비슷한 편이나, 광공업 취업자의 비중은 매우 낮은 수준임

<표16> 연도별 · 산업별 취업자 분포

(단위 : 천명, %)

	1992	1994	1996	1998	2000	2002	전국
취업자	649	652	663	647	666	679	21,884
농림어업	193 (29.7)	174 (26.7)	152 (22.9)	145 (22.4)	135 (20.3)	124 (18.3)	2,128 (9.7)
광공업	94 (14.5)	85 (13.0)	77 (11.6)	57 (8.8)	67 (10.1)	64 (9.4)	4,179 (19.1)
SOC	363 (55.9)	393 (60.3)	434 (65.5)	445 (68.8)	464 (69.7)	490 (72.2)	15,577 (71.2)

<Chart16> 연도별 · 산업별 취업자 분포



7. 물가 및 지역 총생산

□ 2002년도 소비자 물가지수(2000=100)는 105.7로써 전년대비 1.8%상승하였으며, 지난 10년간 연평균 4.2% 상승

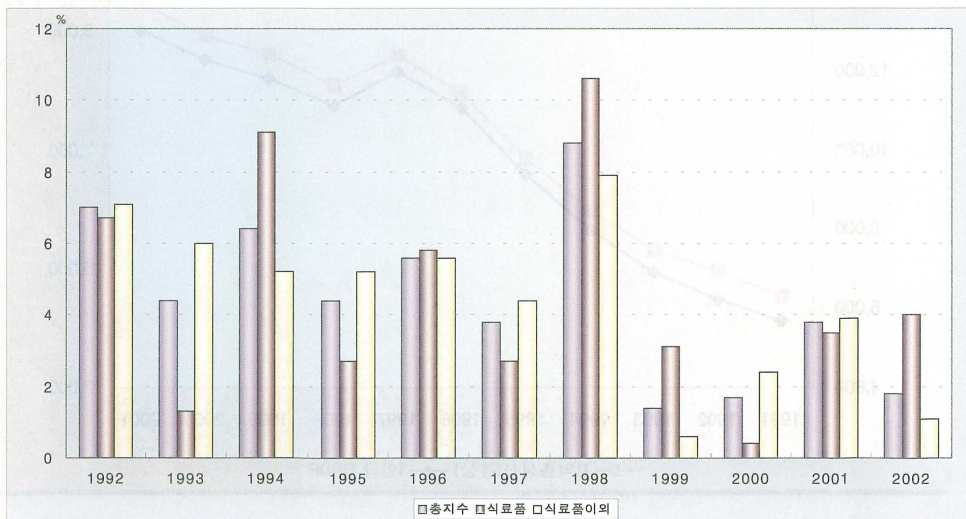
- 식료품 지수는 107.6으로 전년대비 4.0%상승한 반면, 식료품 이외 지수는 105.0으로 전년대비 1.1% 상승에 그침
- 1998년도의 경우 물가가 전년대비 8.8% 상승하여 지난 10년 중 물가 상승폭이 가장 컸던 해임
- 전국 총 지수는 106.9로써 전년대비 2.7% 상승하여 강원지역보다 다소 높게 나타남

<표17> 연도별 소비자 물가지수

	1992	1994	1996	1998	2000	2002	전국
총지수	70.1 (7.0)	77.9 (6.4)	85.8 (5.6)	96.9 (8.8)	100.0 (1.7)	105.7 (1.8)	106.9 (2.7)
식료품	70.9 (6.7)	78.3 (9.1)	85.0 (5.8)	96.6 (10.6)	100.0 (0.4)	107.6 (4.0)	107.7 (4.1)
식료품외	69.6 (7.1)	77.6 (5.2)	86.2 (5.6)	97.1 (7.9)	100.0 (2.4)	105.0 (1.1)	106.7 (2.3)

※ ()내는 전년대비 증감률(%)

<Chart17> 연도별 소비자 물가지수 증감률



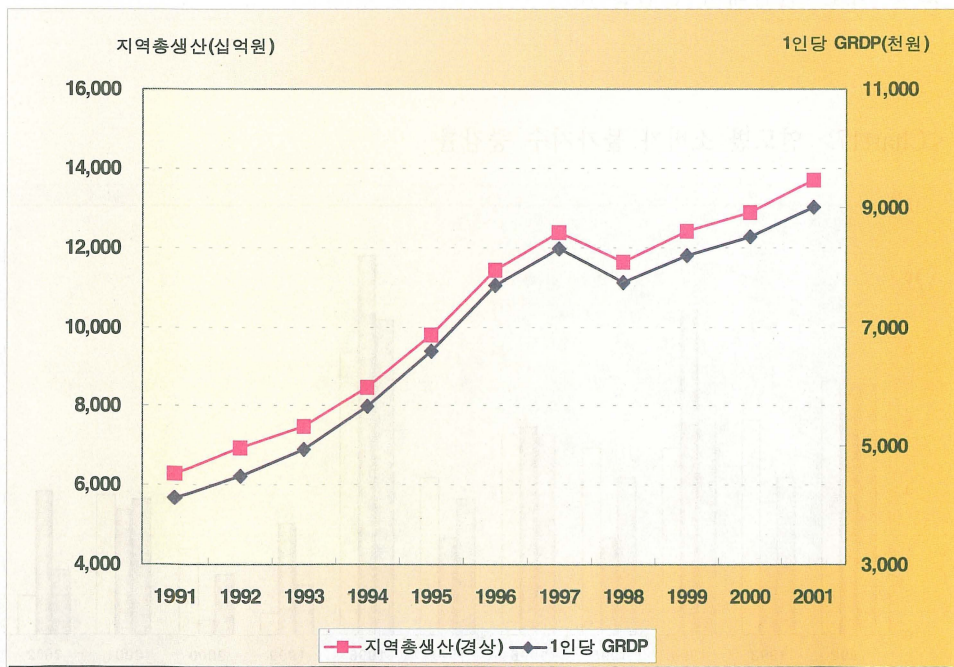
□ 201년도 지역총생산(경상)액은 13조 6,724억으로 전국 총생산액의 2.6%를 차지

- 지역 총생산액은 지난 10년 동안 꾸준히 증가하여 왔으나, 전국대비 비중은 점차 감소하는 추세에 있음
- 1인당 GRDP는 9백만원으로 지난 10년 전보다 두 배 이상(119.5%) 증가 (연평균 8.2% 증가)

<표18> 연도별 지역 총생산액(경상기준)

	1991	1993	1995	1997	1999	2001
강원(십억원)	6,280	7,472	9,767	12,374	12,388	13,672
전국대비(%)	2.9	2.8	2.7	2.9	2.6	2.6
1인당 GRDP(천원)	4,100.0	4,929.9	6,591.2	8,309.0	8,189.1	8,999.8

<Chart18> 연도별 지역 총생산액



8. 보건 및 사회보장

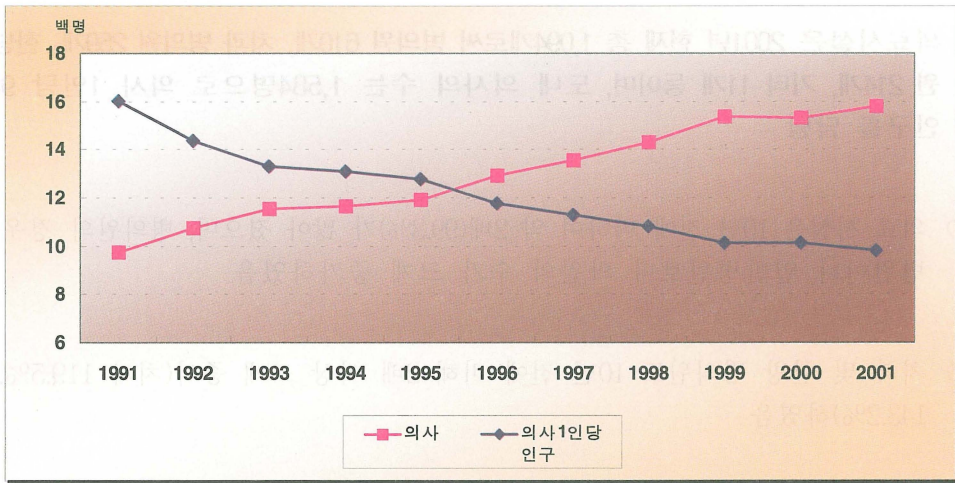
- 의료시설은 2001년 현재 총 1,094개로써 병의원 610개, 치과 병의원 259개, 한방 병의원 214개, 기타 11개 등이며, 도내 의사의 수는 1,584명으로 의사 1인당 983명의 인구를 담당
- 의료 시설은 10년 전에 비하여 약 2배(99.3%)가 많아 졌으며, 병의원의 경우 종합 병원이나 일반병원보다 의원의 수가 크게 증가하였음
- 치과 및 한방 병의원도 10년 전에 비해 2배 이상 크게 증가(치과 119.5%, 한방 143.2%)하였음
- 의사의 수는 계속 증가추세로써 10년 전보다 62.1%가 증가하였으며, 1인당 인구 수는 38.6%가 감소하였으나, 아직 전국 평균치(894명)보다는 높음

<표19> 연도별 의료 시설 및 인력현황

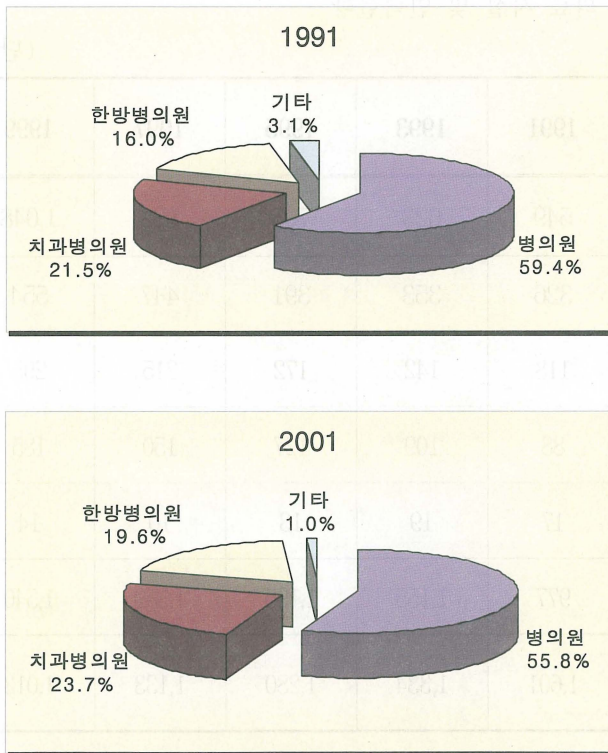
(단위 : 개소, 명)

	1991	1993	1995	1997	1999	2001
의료시설 계	549	623	703	822	1,048	1,094
병 의 원	326	353	391	447	554	610
치과 병의원	118	142	172	215	295	259
한방 병의원	88	109	127	150	185	214
기 타	17	19	13	10	14	11
의 사	977	1,155	1,195	1,359	1,540	1,584
의사1인당 인 구	1,601	1,334	1,280	1,133	1,013	983

<Chart19-1> 연도별 의사 및 의사1인당 인구



<Chart19-2> 의료시설 10년간 변화



9. 교육 및 문화

□ 2002년 현재 도내 교육시설은 유치원 428개, 초등학교 459개, 중학교 159개, 고등학교 112개, 전문대학 및 대학교 17개 등

- 10년 전에 비해 유치원과 전문대학 및 대학교의 수는 다소 증가한 반면, 초등학교 수는 크게 감소(-37.3%)
- 학생 수는 10년 전에 비해 유치원생은 다소 증가하고, 초등 및 중등, 고등학생은 크게 감소하였으나, 대학생은 2배 이상 증가

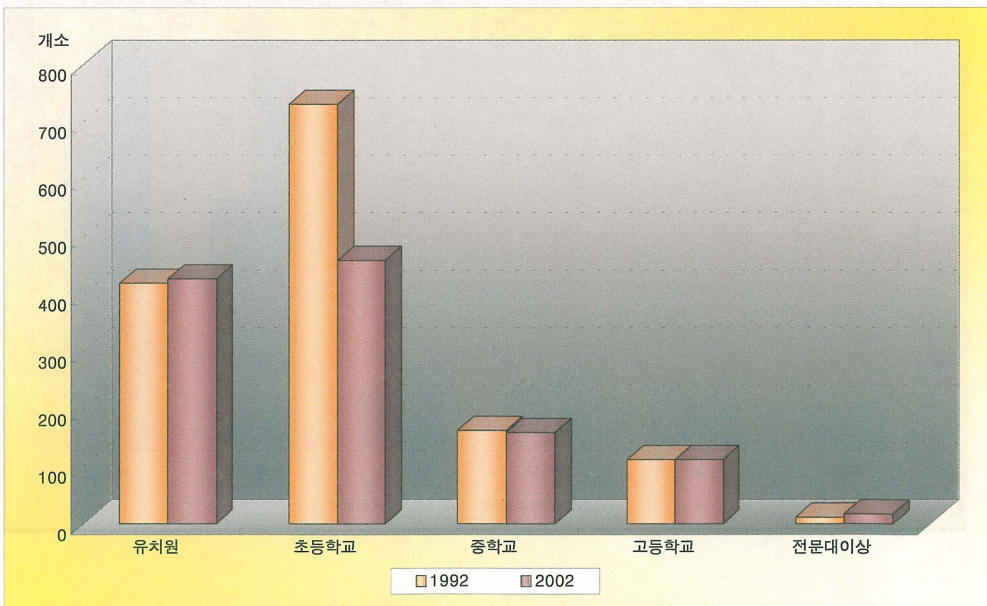
<표20> 교육시설 현황

(단위 : 개소, 명)

	유치원	초등학교	중학교	고등학교	전문대 이상
1992	420(15,616)	732(163,314)	163(89,499)	112(82,483)	11(64,174)
2002	428(16,657)	459(124,112)	159(57,806)	112(58,679)	17(117,996)

※ ()내는 학생수(명)임

<Chart20> 교육시설 현황



□ 학급당 학생수는 유치원 23.4명, 초등학교 27.9명, 중학교 33.4명, 고등학교 31.5명, 전문대학 141명, 대학교 177명

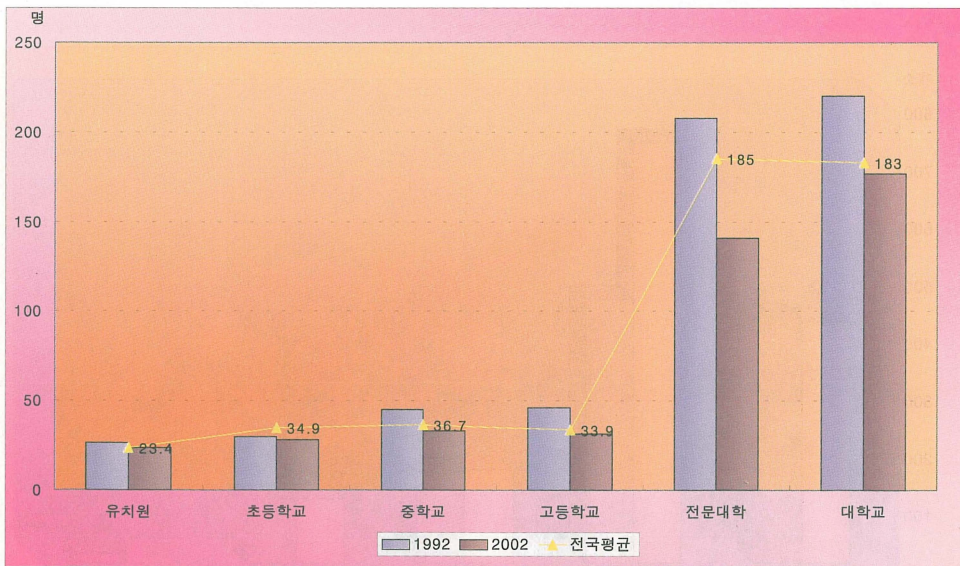
- 10년 전에 비해 학급당 학생수는 전반적으로 감소하였으며, 특히 고등학교와 전문대학의 학급당 학생수가 30%이상 크게 감소
- 전국 평균치에 비해서도 대체적으로 학급당 학생수가 적은 편이며, 특히 초등학교(79.9%), 전문대학(76.2%)이 크게 적은 편임

<표21> 학급(과)당 학생수

(단위 : 명)

	유치원	초등학교	중학교	고등학교	전문대학	대학교
1992	26.7	29.9	45.0	46.3	208	220
2002	23.4	27.9	33.4	31.5	141	177
전국평균	23.4	34.9	36.7	33.9	185	183

<Chart21> 학급(과)당 학생수 10년간 변화



II. 주요 통계 지표

항 목	단 위	강 원			전국 2001	강원 점유율(%)
		1991	2001	증감률(%) (2001/1991)		
1. 면적 및 인구						
· 면적	km ²	16,898.1	16,612.5	-4.4	99,538.0	16.7
· 인구 ¹⁾	천명	1,564	1,557	-0.4	48,289	3.2
(남)	천명	786	781	-0.6	24,256	3.2
(여)	천명	778	776	-0.3	24,033	3.2
· 세대수 ²⁾	천세대	421	531	26.1	16,081	3.3
· 출생아수	명	19,523	16,725	-14.3	557,228	3.0
· 사망자수	명	11,740	10,719	-8.7	242,730	4.4
· 혼인 건수	건	12,282	9,162	-25.4	320,063	2.9
· 이혼 건수	건	1,561	4,488	187.5	135,014	3.3
· 전입률	%	16.0	16.5	-	19.4	-
· 전출률	%	18.5	17.0	-	19.4	-
2. 농업·임업						
· 농가수	가구	98,413	78,578	-20.2	1,353,687	5.8
· 농가 인구	명	366,932	237,277	-35.3	3,933,250	6.0
· 경지 면적	ha	139,944	116,936	-16.4	1,876,142	6.2
· 가구당 경지면적	ha	1.4	1.5	7.1	1.4	
· 미곡 생산량	M/T	240,606	230,684	-4.1	5,514,796	4.2
· 농기계보유대수						
(동력경운기)	대	48,011	56,413	17.5	754,176	7.5
(농용트랙터)	대	2,580	13,079	406.9	174,078	7.5
(동력이앙기)	대	12,314	22,471	82.5	338,280	6.6
(콤바인)	대	1,704	4,136	142.7	89,617	4.6
· 가축사육두수						
(한 육 우)	마리	154,090	106,400	-30.9	1,405,849	7.6
(젖 소)	마리	19,497	24,324	24.8	548,176	4.4
(돼 지)	마리	198,054	378,235	91.0	8,719,851	4.3
(닭)	천마리	3,946	4,152	5.2	102,393	4.1
· 산림 면적	천ha	1,377	1,371	-0.4	6,416	21.4
· 임목 축적	천m ³	81,673	118,394	45.0	428,346	27.6

1) 주민등록 인구 2) 외국인세대 제외

항 목	단 위	강 원			전국 2001	강원 점유율(%)
		1991	2001	증감률(%) (2001/1991)		
3. 어업						
· 어업 가구	가구	6,205	4,510	-27.3	77,717	5.8
· 어가 인구	명	24,301	14,499	-40.3	234,434	6.2
· 어업 생산량	M/T	86,921	59,185	-31.9	2,665,123	2.2
4. 주택 및 건설업						
· 건설 주택수	호	12,856	11,358	-11.7	529,854	2.1
· 건축허가 면적	천㎡	2,558	2,002	-21.7	97,717	2.0
· 건설발주액	억원	2,063 ¹⁾	1,089	-47.2	47,794	2.3
· 도로 총연장	km	5,396	8,167	51.4	91,397	8.9
· 도로 포장률	%	66.1	69.1	-	76.8	-
· 상수도 보급률	%	70.1	80.1	-	87.8	-
· 1인1일당 급수량	ℓ	297	395	33.0	361	-
5. 광공업·도소매및운수업						
· 광공업 사업체수 ²⁾	개	1,317	1,491	13.2	106,550	1.4
· 광공업 종사자수 ²⁾	천명	64	40	-37.5	2,666	1.5
· 운수업 사업체수	개	4,211	8,200	94.7	283,342	2.9
· 운수업종사자수	명	16,615	24,338	46.5	938,430	2.6
· 총 사업체수	천개	76	110 ³⁾	44.7	3,013 ³⁾	3.7
· 총사업체 종사자수	천명	322	406 ³⁾	26.1	13,604 ³⁾	3.0
· 산업생산지수	2000=100	85.8	100.9	17.6	101.3	-
· 생산자제품출하지수	2000=100	74.1	100.3	35.4	101.7	-
· 생산자제품재고지수	2000=100	63.0	104.4	65.7	105.1	-
· 자동차등록대수	대	122,132	449,731	268.2	12,914,115	3.5
· 승용차등록대수	대	67,835	290,868	328.8	8,889,327	3.3
· 도소매업사업체수	개	30,779	31,775	3.2	894,516	3.6
· 도소매업종사자수	명	61,498	75,274	22.4	2,524,690	3.0
6. 물가와 소득						
· 소비자물가지수 ³⁾	2000=100	70.1	105.7	50.8	106.9	-
· 지역내총생산(경상)	10억원	6,280	13,672	117.7	534,440	2.6
· 성장률(실질)	%	2.0	0.7	-	-	-

1) 1997년 자료임 2) 5인 이상 사업체 기준 3) 2002년도 자료 4) 2000년도 자료

항 목	단 위	강 원			전국 2001	강원 점유율(%)
		1991	2001	증감률(%) (2001/1991)		
7. 노동¹⁾						
· 경제활동 인구	천명	655	691	5.5	22,560	3.1
· 경제활동 참가율	%	58.0	59.0	-	61.3	-
· 취업자수						
(전산업)	천명	649	679	4.6	21,884	3.1
(농림·어업)	천명	193	124	-35.8	2,128	5.8
(광공업)	천명	94	64	-31.9	4,179	1.5
(사회간접자본)	천명	363	490	35.0	15,577	3.1
· 실업자수	천명	6	12	100.0	676	1.8
· 실업률	%	0.9	1.7	-	3.0	-
8. 금융						
· 예금은행예금	십억원	1,738	6,600	279.7	455,631	1.4
· 1인당예금은행예금액	천원	1,123	4,345	286.9		
· 어음교환액	10억원	12,942	14,947	15.5	5,804,002	0.3
· 어음부도율 ²⁾	%	0.19	0.27	-	0.38	-
· 수출액	백만불	150	306	104.0	150,439	0.2
· 수입액	"	402	320	-20.4	141,098	0.2
· 무역수지	"	-251.3	-13.3		-9,341	-
9. 보건 및 사회보장						
· 의료기관	개소	549	1094	99.3	60,614	1.8
(병의원)	"	326	610	87.1	20,338	3.0
(치과 병원)	"	118	259	119.5	10,616	2.4
(한방 병원)	"	88	214	143.2	7,630	2.8
· 의사수	명	977	1,584	62.1	54,002	2.9
10. 교육 및 문화³⁾						
· 학교수	개					
(유 치 원)	"	420	428	1.9	8,343	5.1
(초등학교)	"	732	459	-37.3	5,384	8.5
(중 학 교)	"	163	159	-2.5	2,809	5.7
(고등학교)	"	112	112	0.0	1,995	5.6

1) 1992, 2002년도 자료임 2) 금액기준 전자결제 조정전 3) 1992, 2002년도 자료임

항 목	단 위	강 원			전국 2001	강원 점유율(%)
		1991	2001	증감률(%) (2001/1991)		
· 학생수						
(유 치 원)	명	15,616	16,657	6.7	550,256	3.0
(초등학교)	"	163,314	124,112	-24.0	4,138,366	3.0
(중 학 교)	"	89,499	57,806	-29.9	1,841,030	3.1
(고등학교)	"	82,483	58,679	-28.9	1,795,509	3.3
· 학급당 학생수						
(유 치 원)	명	26.7	23.4	-28.9	23.4	-
(초등학교)	"	29.9	27.9	-6.7	34.9	-
(중 학 교)	"	45.0	33.4	-25.8	36.7	-
(고등학교)	"	46.3	31.5	-32.0	33.9	-
· 공공도서관	개	20	35	75.0	420	8.3
(좌석수)	석	9,422	15,079	60.0	240,252	6.3
(장서수)	천권	319	1,779	457.7	25,163	7.1
(연간이용자수)	천명	1,145	3,613	215.5	84,740	4.3
· 국가지정문화재	점	381	436	14.4	9,218	4.7
11. 사회 및 환경						
· 화재발생건수	건	442	1,315	197.5	36,169	3.6
(사망자수)	명	29	16	-44.8	516	3.1
(재산피해액)	백만원	949	10,708	1,028.3	169,750	6.3
· 자동차사고						
(발생건수)	건	10,577	13,087	23.7	260,579	5.0
(사망자수)	명	661	455	-31.2	8,097	5.6
(부상자수)	명	14,010	20,108	43.5	386,539	5.2

주 : 교육 및 문화에서 공공도서관 부분만 2001년도 자료고 나머지는 1992, 2002년도 자료임

Ⅲ. 연도별 주요통계표

1. 인구 및 면적

(단위 : 명)

	인구수		인구증가율 (%)	인구밀도 (명/km ²)	세대수 (세대)	
	남	여				
1991	1,563,902	786,137	777,765	-1.0	92.5	421,478
1992	1,555,082	781,263	773,819	-0.6	92.0	432,116
1993	1,540,971	774,150	766,821	-0.9	91.2	440,282
1994	1,530,717	768,704	762,013	-0.7	90.7	447,404
1995	1,530,000	768,706	761,294	-0.0	92.5	459,469
1996	1,531,337	769,059	762,278	0.1	92.6	472,206
1997	1,540,307	773,953	766,354	0.6	93.1	487,412
1998	1,555,483	782,601	772,882	1.0	93.9	500,668
1999	1,560,043	784,484	775,559	0.3	94.2	511,060
2000	1,559,042	783,469	775,573	-0.1	94.1	521,728
2001	1,556,904	780,995	775,909	-0.1	93.7	531,123
(전국) 2001	48,289,173	24,255,912	24,033,261	0.7	485.3	16,080,992
강원 점유율(%)	3.2	3.2	3.2	-	-	3.3

주 : 주민등록인구통계결과(외국인 포함)이며, '98년부터 외국인 세대수 제외
 자료 : 강원도 「주민등록인구통계조사보고서」

2. 연령별 인구 구성비

(단위 : 명, %)

	계	구성비	14세이하	구성비	15~64	구성비	65세이상	구성비
1990	1,579,859	100.0	401,565	25.4	1,075,389	68.1	102,905	6.5
1992	1,554,106	100.0	357,156	23.0	1,087,458	70.0	109,492	7.0
1993	1,539,801	100.0	345,618	22.4	1,081,584	70.2	112,599	7.3
1994	1,529,304	100.0	334,034	21.8	1,079,255	70.6	116,015	7.6
1995	1,528,488	100.0	324,817	21.3	1,083,423	70.9	120,248	7.9
1996	1,528,671	100.0	316,702	20.7	1,088,752	71.2	123,217	8.1
1997	1,537,106	100.0	311,093	20.2	1,098,889	71.5	127,124	8.3
1998	1,552,667	100.0	308,607	19.9	1,111,935	71.6	132,125	8.5
1999	1,556,979	100.0	306,936	19.7	1,112,456	71.4	137,587	8.8
2000	1,554,688	100.0	303,874	19.5	1,106,869	71.2	143,945	9.3
2001	1,552,407	100.0	301,070	19.4	1,099,671	70.8	151,666	9.8
전국 2001	48,021,543	100.0	9,890,119	20.6	34,597,954	72.0	3,533,470	7.4
강원 점유율(%)	3.2	-	3.0	-	3.2	-	4.3	-

주 : 1)외국인 제외 2)'90년도 인구주택총조사 결과

자료 : 강원도 「주민등록인구통계조사보고서」

3. 인구이동(이동자수 및 이동률)

(단위 : 명, %)

	이동자수					이동률				
	총이동	도내 이동	시도간 이동			총이동	시도내 이동	시도간이동		
			전입	전출	순이동			전입	전출	순이동
1991	368,844	173,466	78,674	116,704	-38,030	23.3	10.9	5.0	7.4	-2.4
1992	344,727	161,850	79,016	103,861	-24,845	22.2	10.4	5.1	6.7	-1.6
1993	334,968	159,416	75,483	100,069	-24,586	21.8	10.3	4.9	6.5	-1.6
1994	323,685	163,492	70,861	89,332	-18,471	21.2	10.7	4.6	5.8	-1.2
1995	351,846	184,202	79,147	88,497	-9,350	23.0	12.0	5.2	5.8	-0.6
1996	331,103	158,515	82,359	90,229	7,870	21.7	10.4	5.4	5.9	-0.5
1997	341,171	168,235	86,007	86,929	-922	22.2	11.0	5.6	5.7	-0.1
1998	345,310	171,176	91,512	82,622	8,890	22.2	11.1	5.9	5.3	0.6
1999	374,446	183,780	93,434	97,232	-3,798	24.0	11.8	6.0	6.3	-0.2
2000	350,890	171,050	84,353	95,487	-11,134	22.6	11.0	5.4	6.1	-0.7
2001	352,156	169,491	87,276	95,389	-8,113	22.7	10.9	5.6	6.1	-0.5
전국 2001	12,221,966	6,357,932	2,932,017	2,932,017	-	25.5	13.3	6.1	6.1	-
강 원 점유율(%)	2.9	2.7	3.0	3.3	-	-	-	-	-	-

주 : 통계청 「인구이동통계연보」

4. 인구동태율

(단위 : 명, 건, 인구천명당)

	출생아수	조출생률	사망자수	조사망	혼인 (건수)	이혼 (건수)	자연인구 증가율
1991	19,523	12.6	11,740	7.6	12,282	1,561	5.0
1992	19,813	12.9	11,491	7.5	12,426	1,664	5.4
1993	19,512	12.6	10,945	7.1	11,916	1,833	5.5
1994	19,475	12.7	11,513	7.5	11,548	2,035	5.2
1995	19,463	12.7	11,324	7.4	11,644	2,170	5.3
1996	19,349	12.7	11,117	7.3	12,703	2,467	5.4
1997	19,721	12.9	11,047	7.2	11,272	2,731	5.7
1998	19,290	12.5	10,920	7.1	11,470	3,743	5.4
1999	18,904	12.2	11,170	7.2	11,064	3,920	5.0
2000	19,286	12.4	10,911	7	9,898	3,941	5.4
2001	16,725	10.8	10,719	6.9	9,162	4,488	3.9
전국 2001	557,228	11.6	242,730	5.1	320,063	135,014	6.5
강원 점유율(%)	3.0	-	4.4	-	2.9	3.3	-

자료 : 통계청 「인구동태통계연보」

5. 농가인구 및 경지면적

(단위 : 호, 명, ha)

	농가수	농가인구	경 지 면 적			가구당 경지면적(a)		
			논	밭	논	밭		
1991	98,413	366,932	139,944	65,304	74,600	142.2	66.4	75.8
1992	92,484	333,133	137,885	63,926	73,959	149.1	69.1	80.0
1993	89,771	317,007	135,639	62,150	73,489	151.1	69.2	81.9
1994	88,145	304,540	133,359	60,268	73,091	151.2	68.3	82.9
1995	83,126	281,260	125,387	53,263	72,124	150.0	63.7	86.3
1996	83,566	277,793	121,554	51,897	69,657	148.9	63.6	85.3
1997	81,640	266,627	119,784	51,349	68,435	146.7	62.9	83.8
1998	80,337	259,919	118,166	50,677	67,489	147.1	63.1	84.0
1999	79,260	248,183	117,691	50,443	67,248	148.5	63.6	84.8
2000	77,444	238,044	117,456	50,124	67,332	151.7	64.7	86.9
2001	78,578	237,277	116,936	50,098	66,838	148.8	63.8	85.1
전국 2001	1,353,687	3,933,250	1,876,142	1,146,082	730,060	138.6	84.7	53.9
강원 점유율(%)	5.8	6.0	6.2	4.4	9.2	-	-	-

주 : '95년 수치는 농업총조사 확정치

자료 : 통계청 「농업기본통계조사보고서」, 농림부 경지면적조사, 강원도 통계연보

6. 농업용 기구 및 기계 보유

(단위 : 대)

	동력 경운기	농용 트랙터	동력 이앙기	농용 양수기	수확기	바인더	콤바인
1991	48,011	2,580	12,314	13,862	8,056	6,352	1,704
1992	47,123	3,254	13,261	14,100	8,863	6,817	2,046
1993	49,418	4,147	15,124	14,087	9,665	7,279	2,386
1994	49,433	4,991	14,775	14,319	10,003	7,469	2,534
1995	50,247	5,619	15,188	13,978	10,405	7,671	2,730
1996	52,684	6,717	17,316	15,783	10,433	7,673	2,760
1997	54,188	8,136	19,504	17,019	11,031	8,073	2,958
1998	57,495	10,088	21,277	13,865	11,796	8,433	3,363
1999	57,800	11,402	22,187	12,491	12,469	8,765	3,704
2000	56,894	12,250	22,388	12,485	12,526	8,575	3,951
2001	56,413	13,079	22,471	25,889	12,550	8,414	4,136
전국 2001	754,176	174,078	338,280	241,818	165,120	75,503	89,617
강원 점유율(%)	7.5	7.5	6.6	10.7	7.6	11.1	4.6

자료 : 농림부 「농림통계연보」

7. 식량 작물 생산량

(단위 : M/T)

		식량 작물 생산량				
		미 곡	맥 류	잡 곡	두 류	서 류
1991	338,207	240,606	1,326	45,346	15,614	35,315
1992	356,710	231,468	1,198	60,101	14,490	49,453
1993	272,040	159,481	1,269	51,676	13,291	46,323
1994	326,728	214,907	960	56,756	14,366	39,739
1995	284,078	182,092	1,144	44,133	12,461	44,248
1996	315,507	213,189	1,105	38,899	13,714	48,600
1997	329,754	220,958	1,154	49,291	14,088	44,263
1998	310,147	209,780	913	44,778	14,440	40,236
1999	327,644	219,839	1,018	43,147	12,813	50,827
2000	326,068	223,022	773	30,443	14,591	57,239
2001	321,664	230,684	853	28,811	13,920	47,396
전국 2001	6,199,738	5,514,796	271,762	68,156	139,616	205,408
강 원 점유율(%)	5.2	4.2	0.3	42.3	10.0	23.1

자료 : 농림부 「작물통계조사」, 강원도 「강원통계연보」

8. 가축사육 두수

(단위 : 가구, 마리)

	한육우		젖소		돼지		닭	
	가구수	마리수	가구수	마리수	가구수	마리수	가구수	마리수
1991	49,234	154,090	1,319	19,497	2,288	198,054	21,492	3,945,917
1992	47,649	172,002	1,327	21,063	1,722	204,360	20,176	2,836,296
1993	42,162	156,634	1,432	24,373	1,409	204,670	20,678	2,881,288
1994	39,168	157,563	1,301	24,942	1,083	216,515	21,032	3,149,129
1995	36,076	159,927	1,169	26,267	977	238,467	23,612	3,658,002
1996	35,097	173,829	954	23,482	883	246,415	21,990	3,514,291
1997	30,634	165,853	755	23,894	795	284,178	18,551	3,931,471
1998	29,599	159,374	712	24,062	937	330,457	18,171	3,704,067
1999	24,615	131,171	710	24,768	941	345,798	23,093	4,188,266
2000	21,983	106,186	608	24,340	873	357,998	24,059	4,422,762
2001	19,101	106,400	627	24,324	923	378,235	21,588	4,151,649
전국 2001	235,415	1,405,849	12,827	548,176	19,531	8,719,851	200,954	102,392,943
강원 점유율(%)	8.1	7.6	4.9	4.4	4.7	4.3	10.7	4.1

주 : 한육우는 고기소 포함

자료 : 농림부 농업통계정보과 「가축통계조사」

9. 산림면적 및 임목축적

(단위 : 천ha, 천m³)

	산림 면적				임목 축적			
		국유림	공유림	사유림		국유림	공유림	사유림
1991	1,377	728	97	552	81,673	52,588	4,791	24,294
1992	1,377	730	97	550	84,404	54,273	4,993	25,138
1993	1,378	731	100	547	86,163	54,933	5,200	26,030
1994	1,377	732	100	545	89,382	57,046	5,416	26,920
1995	1,377	737	100	540	93,889	60,249	5,712	27,928
1996	1,376	738	100	538	99,151	64,905	5,983	28,263
1997	1,375	744	100	531	105,829	67,494	6,661	31,674
1998	1,374	745	100	529	108,726	69,351	6,880	32,495
1999	1,374	748	98	528	112,310	71,527	7,106	33,677
2000	1,374	750	104	520	115,244	73,494	7,479	34,271
2001	1,371	752	102	517	118,394	75,547	7,706	35,141
전국 2001	6,416	1,441	491	4,484	428,346	131,247	32,736	264,363
강 원 점유율(%)	21.4	52.2	20.8	11.5	27.6	57.6	23.5	13.3

자료 : 산림청 「임업통계연보」

10. 어업가구 및 수산물 어획고

(단위 : 호, 명, M/T)

	어업 가구	어가 인구	호당 인구	수산물어획고					
				어류	갑각류	연체동물	해조류	기타	
1991	6,205	24,301	3.9	86,921	44,663	6,367	32,984	1,129	1,778
1992	6,688	25,615	3.8	80,993	40,683	5,403	32,851	1,413	643
1993	6,531	24,503	3.8	92,423	44,334	6,687	39,366	1,070	966
1994	6,263	23,129	3.7	92,217	40,779	10,890	36,149	1,395	3,004
1995	5,997	21,302	3.6	88,030	44,296	10,083	29,016	1,854	2,781
1996	5,790	20,197	3.5	99,033	41,048	13,441	38,891	2,895	2,758
1997	5,512	19,804	3.6	110,035	46,176	10,905	47,600	2,579	2,775
1998	5,546	19,460	3.5	74,318	33,152	8,936	26,548	1,514	4,168
1999	5,723	19,871	3.5	67,798	24,571	10,295	29,263	1,338	2,331
2000	4,814	15,989	3.3	60,687	24,665	6,987	23,513	1,726	3,796
2001	4,510	14,499	3.2	59,185	22,169	4,127	28,766	2,498	1,625
전국 2001	77,717	234,434	3.0	2,665,123	1,466,751	74,462	413,360	388,471	322,079
강 원 점유율(%)	5.8	6.2		2.2	1.5	5.5	7.0	0.6	0.5

주 : 기타에 패류포함
 자료 : 통계청 어업기본통계조사보고서

11. 주택건설

(단위 :호)

연도	건설주택수 ¹⁾	단독주택	아파트	연립주택	다세대
1991	12,856	1,651	9,459	1,746	-
1992	13,241	154	12,999	88	-
1993	26,171	957	22,126	3,088	-
1994	15,602	1,235	13,715	652	-
1995	33,659	1,376	31,063	896	324
1996	26,741	2,478	23,934	182	147
1997	18,475	2,417	15,247	579	232
1998	14,640	1,528	12,891	158	63
1999	15,483	4,402	10,749	267	65
2000	9,047	3,052	5,796	41	158
2001	11,358	3,722	7,301	104	231
전국 2001	529,854	49,454	267,401	8,592	204,407
강원 점유율(%)	2.1	7.5	2.7	1.2	0.1

주 : 1) 건축허가 및 사업계획 승인기준

자료 : 건설교통부 주택도시국 주택정책과

12. 도 로

(단위 : Km)

	총연장	포장	포장률 (%)	고속도로	시군도	특별·광역시도	일반국도	지방도
1991	5,396	3,565	66.1	181	1,878	-	1,022	2,315
1992	5,434	4,021	74.0	181	1,847	-	1,009	2,397
1993	5,581	4,339	77.7	181	1,833	-	1,007	2,560
1994	7,246	4,720	65.1	188	1,827	-	1,007	4,223
1995	7,329	4,831	65.9	235	1,832	-	1,663	3,599
1996	7,646	4,919	64.3	234	1,830	-	1,636	3,946
1997	7,804	5,111	65.5	234	1,828	-	1,636	4,106
1998	7,831	5,252	67.1	234	1,826	-	1,634	4,137
1999	7,842	5,347	68.2	229	1,822	-	1,636	4,155
2000	7,852	5,449	69.4	229	1,821	-	1,635	4,167
2001	8,167	5,643	69.1	288	1,987	-	1,501	4,391
전국 2001	91,397	70,147	76.8	2,637	14,254	17,810	15,704	40,992
강원 점유율(%)	8.9	8.0		10.9	13.9	-	9.6	10.7

주 : 미개통 도로 포함

자료 : 건설교통부 도로관리과, 강원도 강원통계연보

13. 상수도 보급

	인구 (천명)	급수인구 (천명)	보급률 (%)	시설용량 (천톤/일)	급수량 (천톤/일)	1인1일당 급수량(ℓ)
1991	1,564	1,096	70.1	526	325	297
1992	1,555	1,115	71.7	528	350	314
1993	1,541	1,110	72.1	545	356	321
1994	1,530	1,119	73.1	561	394	352
1995	1,530	1,139	74.4	646	396	347
1996	1,531	1,167	76.2	665	433	371
1997	1,540	1,188	77.1	685	451	380
1998	1,555	1,211	77.1	702	464	383
1999	1,560	1,232	79.0	723	458	372
2000	1,559	1,245	79.9	733	461	370
2001	1,557	1,247	80.1	759	496	395
전국 2001	48,289	42,402	87.8	27,734	15,856	361
강원 점유율(%)	3.2	2.9	1.0	2.7	3.1	-

주 : 인구, 주민등록인구
 자료 : 통계청 지역통계연보

14. 광공업 사업체수 및 종사자수

(단위 : 개, 명)

구분	광공업		광업		제조업	
	사업체수	종사자수	사업체수	종사자수	사업체수	종사자수
1991	1,317	64,366	196	27,519	1,121	36,847
1992	1,359	59,428	185	23,276	1,174	36,152
1993	1,476	58,317	172	20,854	1,304	37,463
1994	1,444	51,990	160	14,312	1,284	37,678
1995	1,540	50,362	155	12,462	1,385	37,936
1996	1,502	48,434	142	11,375	1,360	37,059
1997	1,454	46,762	132	10,220	1,322	36,542
1998	1,243	38,929	125	8,755	1,118	30,174
1999	1,311	39,962	107	8,668	1,204	31,294
2000	1,358	40,530	107	8,246	1,251	32,284
2001	1,491	39,528	108	7,695	1,383	31,830
2001 (전국)	106,550	2,665,603	677	17,608	105,873	2,647,955
강원 점유율(%)	1.4	1.5	16.0	43.7	1.3	1.2

주 : 종사자 5인이상 사업체·종사자수 월 평균 기준임
 자료 : 통계청 『광공업동태조사 보고서』

15. 산업생산·출하·재고지수

(단위 : 2000=100, %)

구 분	생 산		출 하		재 고	
	지수	증감률	지수	증감률	지수	증감률
1991	85.8	6.1	74.1	6.6	63.0	28.8
1992	86.7	1.0	77.0	3.9	64.5	2.4
1993	89.9	3.7	85.3	10.8	58.0	-10.1
1994	94.1	4.7	89.0	4.3	104.8	80.7
1995	99.8	6.1	96.9	8.9	93.8	-10.5
1996	105.2	5.4	102.5	5.8	114.8	22.4
1997	108.9	3.5	106.8	4.2	150.7	31.3
1998	91.6	-15.9	94.3	-11.7	124.5	-17.4
1999	97.0	5.9	99.0	5.0	100.2	-19.5
2000	100.0	3.1	100.0	1.0	96.5	-3.7
2001	100.9	0.9	100.3	0.3	104.4	8.2
전국 2001	101.3	1.3	101.7	1.7	105.1	0.5

자료 : 통계청 강원통계사무소

16. 공업구조별 생산지수

(단위 : 2000=100, %)

구 분	제 조 업		중화학(중공업)		경 공 업	
	지수	증감률	지수	증감률	지수	증감률
1991	70.2	10.2	54.2	9.5	114.2	11.2
1992	72.9	3.8	59.1	9.0	110.3	-3.4
1993	80.3	10.2	71.2	20.5	103.8	-5.9
1994	88.6	10.3	81.4	14.3	105.9	2.0
1995	99.4	12.2	92.7	13.9	115.0	8.6
1996	106.1	6.7	99.1	6.9	122.4	6.4
1997	109.7	3.4	106.4	7.4	117.5	-4.0
1998	91.9	-16.2	83.4	-21.6	111.9	-4.8
1999	97.0	5.5	91.6	9.8	109.7	-2.0
2000	100.0	3.1	100.0	9.2	100.0	-8.8
2001	100.8	0.8	99.2	-0.8	103.3	3.3
전국 2001	100.9	0.9	101.5	1.5	99.3	-0.7

자료 : 통계청 강원통계사무소

17. 총사업체수 및 종사자수

(단위 : 천개, 천명, %)

구 분	강 원		전 국		강원점유율	
	사업체수	종사자수	사업체수	종사자수	사업체수	종사자수
1991	76	322	2,118	11,356	3.6	2.8
1992	-	-	-	-	-	-
1993	83	367	2,304	12,245	3.6	3.0
1994	90	375	2,518	12,584	3.6	3.0
1995	101	405	2,771	13,634	3.6	3.0
1996	103	410	2,808	14,007	3.7	3.0
1997	104	407	2,854	13,470	3.6	3.0
1998	104	385	2,786	12,417	3.7	3.1
1999	109	396	2,927	12,920	3.7	3.1
2000	110	406	3,013	13,604	3.7	3.0

자료 : 통계청 강원통계사무소

18. 운수업 사업체수 및 종사자수

(단위 : 개, 명)

구분	운수업		육상운송		수상운송		항공운송		운송관련	
	사업체수	종사자수	사업체수	종사자수	사업체수	종사자수	사업체수	종사자수	사업체수	종사자수
1991	4,211	16,615	4,089	15,693	2	60	-	-	120	862
1992	4,473	17,493	4,354	16,146	2	54	-	-	117	1,293
1993	4,637	18,193	4,518	16,696	3	70	-	-	116	1,427
1994	4,795	18,133	4,681	16,725	3	67	-	-	111	1,341
1995	4,905	17,851	4,795	16,568	3	55	-	-	107	1,228
1996	5,042	18,583	4,932	16,749	3	51	-	-	107	1,783
1997	5,198	18,576	5,090	16,729	2	28	-	-	106	1,819
1998	5,393	18,097	5,272	17,010	1	-	-	-	120	1,702
1999	5,834	18,821	5,698	17,693	2	23	-	-	134	1,106
2000	6,852	19,904	6,716	18,972	2	24	-	-	134	908
2001	8,200	24,338	7,797	23,138	3	34	-	-	400	1,165
전국 2001	283,342	938,430	268,838	783,666	440	23,017	-	-	14,057	111,938
강원 점유율(%)	2.9	2.6	2.9	3.0	0.7	0.1	-	-	2.8	1.0

자료 : 통계청 「운수업동태조사 보고서」

19. 자동차 등록대수

(단위 : 대, %)

구분	등록대수	승용차		자가용	승합차		화물차		특수차	
		구성비	구성비		구성비	구성비	구성비	구성비		
1991	122,132	67,835	55.5	62,173	15,027	12.3	38,877	31.8	393	0.3
1992	161,419	95,352	59.1	88,525	17,529	10.9	47,951	29.7	587	0.4
1993	201,350	124,747	62.0	117,870	19,821	9.8	56,066	27.8	716	0.4
1994	242,270	154,530	63.8	147,481	22,365	9.2	64,524	26.6	851	0.4
1995	284,284	186,616	65.6	179,269	23,782	8.4	72,879	25.6	1,007	0.4
1996	323,942	217,681	67.2	210,022	25,802	8.0	79,270	24.5	1,189	0.4
1997	359,867	245,834	68.3	237,845	28,081	7.8	84,729	23.5	1,223	0.3
1998	366,801	249,104	67.9	240,891	29,435	8.0	87,017	23.7	1,245	0.3
1999	392,325	258,653	65.9	250,042	37,579	9.6	94,876	24.2	1,217	0.3
2000	421,967	264,704	62.7	255,698	53,150	12.6	120,857	28.6	1,256	0.3
2001	449,731	290,868	64.7	281,404	45,936	10.2	111,618	24.8	1,309	0.3
2001 (전국)	12,914,115	8,889,327	68.8	8,587,556	1,257,008	9.7	2,728,405	21.1	39,375	0.3
강원 점유율(%)	3.5	3.3		3.7		4.1		3.3		

자료 : 「건설교통통계연보」, 「통계청 지역통계연보」

20. 경제활동인구

(단위 : 천명, %)

	15세이상 인 구	경제활동인구			비 경 제 활 동 인 구	경제활동 참가율	실업률
		취업자	실업자				
1992	1,129	655	649	6	474	58.0	0.9
1993	1,126	658	652	5	469	58.4	0.8
1994	1,124	659	652	6	465	58.6	0.9
1995	1,125	652	647	5	473	58.0	0.8
1996	1,136	668	663	5	468	58.8	0.7
1997	1,147	674	669	5	473	58.8	0.7
1998	1,156	671	647	23	485	58.0	3.4
1999	1,161	678	650	28	483	58.4	4.1
2000	1,165	684	666	17	481	58.7	2.5
2001	1,168	674	658	16	494	57.7	2.4
2002	1,171	691	679	12	481	59.0	1.7
(전국) 2002	36,826	22,560	21,884	676	14,266	61.3	3.0
강 원 점유율(%)	3.2	3.1	3.1	1.8	3.4	-	-

자료 : 통계청 「경제활동인구연보」

21. 산업별취업자

(단위 : 천명, %)

	전산업		농림어업		광공업		사회간접자본	
	취업자	구성비	취업자	구성비	취업자	구성비	취업자	구성비
1992	649	100.0	193	29.7	94	14.5	363	55.9
1993	652	100.0	178	27.3	90	13.8	385	59.0
1994	652	100.0	174	26.7	85	13.0	393	60.3
1995	647	100.0	162	25.0	79	12.2	406	62.8
1996	663	100.0	152	22.9	77	11.6	434	65.5
1997	669	100.0	146	21.8	76	11.4	447	66.8
1998	647	100.0	145	22.4	57	8.8	445	68.8
1999	650	100.0	136	20.9	61	9.4	453	69.7
2000	666	100.0	135	20.3	67	10.1	464	69.7
2001	658	100.0	127	19.3	67	10.2	464	70.5
2002	679	100.0	124	18.3	64	9.4	490	72.2
(전국) 2001	21,884	100.0	2,128	9.7	4,179	19.1	15,577	71.2
강원 점유율 (%)	3.1		5.8		1.5		3.1	

주 : 2000년 자료이후는 신산업분류
자료 : 통계청 「경제활동인구연보」

22. 직업별 취업자

(단위 : 천명, %)

	전직종	전문·기술 행정·관리직	사무직	서비스· 판매직	농림어업직	기능·기계조 작 단순노무직
1992	649	-	-	-	-	-
1993	652	75	54	127	158	237
1994	652	76	54	131	165	227
1995	647	83	56	135	151	221
1996	663	82	59	148	142	231
1997	669	88	59	151	137	234
1998	647	82	63	172	139	191
1999	650	85	61	170	126	209
2000	666	78	64	195	124	205
2001	658	76	64	194	117	207
2002	679	80	67	202	114	217
(전국) 2002	21,884	4,135	2,665	5,768	2,015	7,301
강 원 점유율 (%)	3.1	1.9	2.5	3.5	-	3.0

주 : 2000년 자료이후는 신산업분류
자료 : 통계청 「경제활동인구연보」

23. 실업자 및 실업률

(단위 : 천명, %)

	실업자		실업률			
	남자	여자	남자	여자		
1992	6	4	2	0.9	1.0	0.8
1993	5	5	1	0.8	1.3	0.4
1994	6	5	1	0.9	1.3	0.4
1995	5	4	1	0.8	1.0	0.4
1996	5	4	1	0.7	1.0	0.4
1997	5	4	1	0.7	1.0	0.4
1998	23	17	7	3.4	4.2	2.7
1999	28	18	10	4.1	4.5	3.6
2000	17	11	6	2.5	2.7	2.1
2001	16	11	4	2.4	2.7	1.5
2002	12	8	4	1.7	2.0	1.4
(전국) 2002	676	446	230	3.0	3.4	2.5
강원 점유율 (%)	1.8	1.8	1.7	-	-	-

자료 : 통계청 「경제활동인구연보」

24. 소비자물가지수

(단위 : 2000=100, %)

강원	총지수	비전년 증감률		식료품	비전년 증감률	식료품이외	비전년 증감률
1992	70.1	7.0		70.9	6.7	69.6	7.1
1993	73.1	4.4		71.8	1.3	73.8	6.0
1994	77.9	6.4		78.3	9.1	77.6	5.2
1995	81.2	4.4		80.4	2.7	81.6	5.2
1996	85.8	5.6		85.0	5.8	86.2	5.6
1997	89.1	3.8		87.3	2.7	89.9	4.4
1998	96.9	8.8		96.6	10.6	97.1	7.9
1999	98.3	1.4		99.6	3.1	97.7	0.6
2000	100.0	1.7		100.0	0.4	100.0	2.4
2001	103.8	3.8		103.5	3.5	103.9	3.9
2002	105.7	1.8		107.6	4.0	105.0	1.1
전국 2002	106.9	2.7		107.7	4.1	106.7	2.3

자료 : 통계청 강원통계사무소

25. 상품성질별 소비자물가지수

(단위 : %)

	총지수	상품	농·축 수산물	공업 제품	서비스	집세	공공 서비스	개인 서비스
1992	7.0	5.0	4.6	5.1	10.4	6.4	6.9	14.6
1993	4.4	2.0	-1.5	3.7	8.2	6.2	7.9	9.2
1994	6.4	5.7	12.7	2.5	7.6	8.3	7.0	7.7
1995	4.4	1.8	1.7	1.9	8.1	3.6	9.7	8.7
1996	5.6	4.8	6.1	4.3	6.6	4.2	6.5	7.5
1997	3.8	3.2	0.4	4.2	4.7	3.8	4.1	5.3
1998	8.8	10.5	6.7	2.0	6.7	0.6	7.9	8.1
1999	1.4	2.6	7.8	0.7	0.0	-3.6	1.9	0.0
2000	1.7	1.5	0.9	1.8	2.0	-3.0	5.5	1.5
2001	3.8	3.7	6.5	2.8	4.0	-1.2	7.2	3.7
2002	1.8	2.5	6.3	1.3	1.1	0.2	-2.7	4.0
전국 2002	2.7	2.8	6.2	1.7	2.8	5.8	-1.3	3.7

자료 : 통계청 강원통계사무소

26. 지역내 총생산

(단위 : 10억원, %)

	지역총생산(경상)			지역총생산(1995년 기준)			강원도1인당 GRDP(천원)
	강원(A)	전국(B)	비중(A/B)	강원(A)	전국(B)	비중(A/B)	
1991	6,280	216,841	2.9	7,897	271,371	2.9	4,100.0
1992	6,920	244,428	2.8	8,192	290,692	2.8	4,474.8
1993	7,472	270,858	2.8	8,541	307,769	2.8	4,929.9
1994	8,467	310,369	2.7	9,107	333,114	2.7	5,649.0
1995	9,767	357,722	2.7	9,767	357,722	2.7	6,591.2
1996	11,396	398,639	2.9	10,846	387,506	2.8	7,684.6
1997	12,374	432,195	2.9	11,645	406,622	2.9	8,309.0
1998	11,615	424,709	2.7	10,417	376,717	2.8	7,734.3
1999	12,388	470,356	2.6	10,879	425,345	2.6	8,189.1
2000	12,883	503,785	2.6	11,287	465,488	2.4	8,500.5
2001	13,672	534,440	2.6	11,361	485,435	2.3	8,999.8

주 : 국방부문 및 수입세가 제외된 수치임
 자료 : 통계청 통계분석과

27. 의료시설

(단위 : 개소)

	총계 ¹⁾	병의원				치과 병, 의원	한방 병, 의원	조산소	특수 병원 ³⁾	의원
			종합병원	병원 ²⁾	의원					
1991	549	326	16	10	300	118	88	8	-	9
1992	583	338	16	10	312	125	99	9	1	11
1993	623	353	17	12	324	142	109	8	1	10
1994	643	359	17	14	328	152	117	8	1	6
1995	703	391	17	15	359	172	127	9	1	3
1996	769	420	16	16	388	198	138	8	2	3
1997	822	447	15	15	417	215	150	6	1	3
1998	901	488	15	18	455	237	165	4	1	6
1999	1,048	554	16	20	518	295	185	5	2	7
2000	1,030	563	16	16	531	257	196	5	2	7
2001	1,094	610	16	19	575	259	214	3	2	6
전국 2001	60,614	20,338	268	599	20,819	10,616	7,630	100	75	169

주 : 1) 보건의료원, 보건소, 보건지소, 보건진료소 제외

2) 군인병원제외

3) 정신병원, 결핵병원, 나병원 포함

자료 : 통계청 지역통계연보

28. 의료인력

(단위 : 명)

	의사 ¹⁾	의사1인당 인구	치과의사	한의사	조산사	간호사 및 간호조무사
1991	977	1,601	148	89	28	2,724
1992	1,079	1,441	145	106	29	2,859
1993	1,155	1,334	175	123	27	3,089
1994	1,167	1,312	186	135	31	3,213
1995	1,195	1,280	212	139	23	3,367
1996	1,298	1,180	241	172	22	3,737
1997	1,359	1,133	273	166	20	4,185
1998	1,435	1,084	303	188	12	4,090
1999	1,540	1,013	213	110	16	3,178
2000	1,537	1,014	389	263	20	4,645
2001	1,584	983	396	275	12	4,723
(전국) 2001	54,002	894	13,814	9,442	1,227	143,077
강원 점유율	3.1		2.9	3.0	0.6	3.5

주 : 1) 의사 - 의료종사자임

자료 : 보건복지부 「보건복지통계연보」

29. 사회복지시설수용현황

(단위 : 개소)

	계	무료양로시설	노인복지시설	아동양육시설	장애인복지시설	부랑인시설	모자보호시설	무료노인요양시설	아동직업훈련시설수	여성선도보호시설수
1991	24	2	3	8	4	4	1	0	-	2
1992	24	2	3	8	4	4	1	0	-	2
1993	26	2	4	8	4	4	1	1	-	2
1994	30	3	6	8	5	4	1	1	-	2
1995	31	3	6	8	5	4	1	2	-	2
1996	33	4	8	8	6	4	1	2	-	-
1997	35	4	9	9	6	4	1	2	-	-
1998	42	4	12	9	8	4	1	4	-	-
1999	43	4	12	9	8	4	1	5	-	-
2000	45	4	12	10	9	4	1	5	-	-
2001	48	4	14	10	9	3	1	6	-	1
전국 2001	1,064	93	288	238	203	43	39	130	5	25

자료 : 보건복지통계연보

30. 유치원

(단위 : 개, 명)

	유치원수	학급수	원아수	교원수	교원1인당 원아수	학급당 원아수
1992	420	584	15,616	742	21.0	26.7
1993	427	624	16,132	785	20.6	25.9
1994	467	723	19,337	944	20.5	26.7
1995	459	712	19,057	939	20.3	26.8
1996	446	691	18,324	938	19.5	26.5
1997	451	707	18,400	952	19.3	26.0
1998	443	700	17,381	895	19.4	24.8
1999	440	694	17,216	892	19.3	24.8
2000	429	687	17,045	910	18.7	24.8
2001	425	687	16,465	893	18.4	24.0
2002	428	713	16,657	925	18.0	23.4
전국 2002	8,343	21,539	550,256	29,673	18.5	23.4
강원 점유율(%)	5.1	3.3	3.0	3.1		

자료 : 강원교육통계연보

31. 초등학교

(단위 : 개, 명)

	학교수	학생수	여학생수		교원수	여교원수		학급수	교원 1인당 학생수	학급당 학생수
				구성비			구성비			
1992	732	163,314	79,845	48.9	6,722	2,652	39.5	5,454	24.3	29.9
1993	474	151,239	73,797	48.8	6,609	2,666	40.3	5,147	22.9	29.4
1994	656	138,411	67,704	48.9	6,422	2,636	41.0	4,759	21.6	29.1
1995	623	128,143	62,547	48.8	6,193	2,610	42.1	4,162	20.7	30.8
1996	609	122,046	59,529	48.8	6,063	2,643	43.6	4,556	20.1	26.8
1997	585	119,516	58,100	48.6	6,118	2,831	46.3	4,532	19.5	26.4
1998	552	119,423	57,831	48.4	6,001	2,855	47.6	4,436	19.9	26.9
1999	527	121,717	58,686	48.2	5,696	2,897	50.9	4,427	21.4	27.5
2000	470	122,613	58,811	48.0	5,702	3,194	56.0	4,382	21.5	28.0
2001	459	123,102	58,611	47.6	5,712	3,283	57.5	4,426	21.6	27.8
2002	459	124,112	59,024	47.6	5,644	3,224	57.1	4,454	22.0	27.9
전국 2002	5,384	4,138,366	1,942,874	46.9	147,497	100,560	68.2	118,502	28.1	34.9
강원 점유율(%)	8.5	3.0	3.0		3.8	3.2		3.8		

자료 : 강원교육통계연보

32. 중학교

(단위 : 개, 명)

	학교수	학생수	여학생수		교원수	여교원수		학급수	교원 1인당 학생수	학급당 학생수
				구성비			구성비			
1992	163	89,499	44,331	49.5	4,610	2,220	48.2	1,990	19.4	45.0
1993	162	88,824	43,844	49.4	4,575	2,206	48.2	1,990	19.4	44.6
1994	163	88,938	43,801	49.2	4,600	2,210	48.0	1,984	19.3	44.8
1995	163	87,090	42,847	49.2	4,455	2,128	47.8	1,956	19.5	44.5
1996	162	82,157	40,198	48.9	4,331	2,082	48.1	1,912	19.0	43.0
1997	161	73,919	36,054	48.8	4,175	2,048	49.1	1,837	17.7	40.2
1998	159	67,336	32,701	48.6	3,970	1,947	49.0	1,776	17.0	37.9
1999	159	62,844	30,594	48.7	3,763	1,875	49.8	1,736	16.7	36.2
2000	161	61,002	29,891	49.0	3,622	1,910	52.7	1,733	16.8	35.2
2001	160	59,026	28,886	48.9	3,601	1,928	53.5	1,724	16.4	34.2
2002	159	57,806	28,149	48.7	3,573	1,896	53.1	1,732	16.2	33.4
전국 2002	2,809	1,841,030	870,338	47.3	95,283	56,878	59.7	50,196	19.3	36.7
강원 점유율(%)	5.7	3.1	3.2		3.7	3.3		3.5		

자료 : 강원교육통계연보

33. 고등학교

(단위 : 개, 명)

	학교수	학생수	여학생수		교원수	여교원수		학급수	교원 1인당 학생수	학급당 학생수
				구성비			구성비			
1992	112	82,483	39,675	48.1	4,656	1,077	23.1	1,783	17.7	46.3
1993	113	78,783	38,159	48.4	4,619	1,065	23.1	1,741	17.1	45.3
1994	112	77,257	37,475	48.5	4,579	1,062	23.2	1,731	16.9	44.6
1995	112	78,771	38,502	48.9	4,640	1,113	24.0	1,758	17.0	44.8
1996	113	79,697	39,039	49.0	4,690	1,169	24.9	1,786	17.0	44.6
1997	113	80,594	39,484	49.0	4,731	1,177	24.9	1,811	17.0	44.5
1998	112	79,559	38,949	49.0	4,725	1,193	25.2	1,817	16.8	43.8
1999	112	76,224	36,869	48.4	4,546	1,175	25.8	1,813	16.8	42.0
2000	111	69,185	33,353	48.2	4,392	1,253	28.5	1,786	15.8	38.7
2001	112	63,029	30,251	48.0	4,336	1,315	30.3	1,771	14.5	35.6
2002	112	58,679	28,268	48.2	4,508	1,474	32.7	1,862	13.0	31.5
전국 2002	1,995	1,795,509	856,044	47.7	114,304	40,235	35.2	53,017	15.7	33.9
강원 점유율(%)	5.6	3.3	3.3		3.9	3.7		1.6		

자료 : 강원교육통계연보

34. 전문대학

(단위 : 개, 명, %)

	학교수	학과수	재적 학생수	재적학생수		교원수	교원수		교수 1인당	학과당 학생수
				남	구성비		남	구성비		
1992	6	73	15,154	8,524	56.2	304	181	59.5	50	208
1993	6	80	17,325	9,810	56.6	369	231	62.6	47	217
1994	7	92	20,077	11,764	58.6	377	236	62.6	53	218
1995	9	119	24,653	15,024	60.9	463	314	67.8	53	207
1996	9	119	28,946	17,605	60.8	567	394	69.5	51	243
1997	8	134	31,946	20,069	62.8	575	381	66.3	56	238
1998	9	200	33,639	21,296	63.3	549	392	71.4	61	168
1999	9	209	35,351	22,374	63.3	563	405	71.9	63	169
2000	9	222	35,054	21,634	61.7	530	385	72.6	66	158
2001	9	239	36,560	23,197	63.4	503	366	72.8	73	153
2002	9	247	34,875	22,070	63.3	507	369	72.8	69	141
전국 2002	159	5,200	963,129	609,965	63.3	12,156	9,177	75.5	79	185
강원 점유율(%)	5.7	4.8	3.6	3.6		4.2	4.0			

자료 : 강원도 「강원통계연보」

35. 대학교

(단위 : 개, 명, %)

	학교수	학과수	재적 학생수	남		교원수	남		교수 1인당	학과당 학생수
				구성비	구성비					
1992	5	223	49,020	36,989	75.5	1,840	1,572	85.4	27	220
1993	5	231	50,687	38,091	75.1	1,933	1,649	85.3	26	219
1994	5	241	52,744	39,563	75.0	2,083	1,731	83.1	25	219
1995	5	258	55,092	40,837	74.1	2,248	1,848	82.2	25	214
1996	5	277	57,545	42,996	74.7	2,397	1,942	81.0	24	208
1997	7	274	60,406	42,959	71.1	2,614	2,092	80.0	23	220
1998	7	302	65,200	45,570	69.9	2,113	1,903	90.1	31	216
1999	7	385	69,093	47,864	69.3	2,174	1,962	90.2	32	179
2000	8	424	74,737	51,381	68.7	2,085	1,851	88.8	36	176
2001	8	436	79,869	54,750	68.5	2,492	2,216	88.9	32	183
2002	8	470	83,121	56,702	68.2	2,515	2,229	88.6	33	177
전국 2002	163	9,659	1,771,738	1,124,087	63.4	44,177	37,757	85.5	40	183
강원 점유율(%)	4.9	4.9	4.7	5.0		5.7	5.9			

자료 : 강원도 「강원통계연보」

36. 공공도서관

(단위 : 개소, 석, 천권, 천명)

	도서관수	좌석수	장서수	연간이용자수
1991	20	9,422	319	1,145
1992	23	9,996	392	1,052
1993	25	11,411	493	1,959
1994	26	11,733	663	2,026
1995	27	12,138	780	1,889
1996	28	13,678	900	2,021
1997	29	14,055	969	2,230
1998	30	18,633	1,227	3,048
1999	29	14,753	1,352	3,516
2000	31	14,413	1,571	3,515
2001	35	15,079	1,779	3,613
전국 2001	420	240,252	25,163	84,740
강원 점유율(%)	8.3	6.3	7.1	4.3

자료 : 강원도 『강원통계연보』

37. 문화재

(단위 : 점)

	총계	국가지정 문화재							지정 문화재	문화재 자료
		국보	보물	사적및 명승	천연 기념물	중요민 속자료	중요무형 문화재			
1992	381	97	7	47	5	25	10	3	175	109
1993	381	98	7	48	5	25	10	3	175	108
1994	380	98	7	48	6	25	10	2	180	102
1995	381	99	7	49	6	25	10	2	183	99
1996	387	99	7	49	6	25	10	2	187	101
1997	390	101	8	48	7	25	10	3	187	102
1998	404	105	8	52	7	25	10	3	195	104
1999	407	106	8	52	7	26	10	3	198	103
2000	423	112	8	53	9	28	11	3	204	107
2001	433	107	8	51	9	27	11	1	219	107
2002	436	110	8	53	9	28	11	1	219	107
전국 2002	9,218	2,914	305	1,359	459	433	243	115	4,357	1,947
강원 점유율 (%)	4.7	3.8	2.6	3.9	2.0	6.5	4.5	0.9	5.0	5.5

자료 : 문화재청

38. 관광 사업체수

(단위 : 개)

	여행업			관광호텔업		국민호텔업		휴양콘도업		관광객		이용시설업		관광 편의 시설
	일반	국외	국내	호텔수	객실부	호텔수	객실부	호텔수	객실부	관광 유람 선업	관광 음식 점업	외국인 전용 음식점	외국인 전용관광 기념품	
1991	-	14	58	20	1,514	-	-	16	5,492	-	1	4	-	-
1992	-	19	70	20	1,514	1	111	18	5,890	-	1	4	-	-
1993	-	23	84	21	1,586	1	111	19	6,367	-	1	4	-	-
1994	-	48	100	21	1,586	-	-	20	6,742	-	1	4	-	-
1995	-	55	104	22	1,700	1	45	27	10,017	-	1	3	-	1
1996	-	63	101	24	1,838	2	131	27	9,499	-	1	3	-	-
1997	1	70	111	25	2,141	2	131	34	10,999	-	1	3	-	-
1998	3	62	108	25	2,141	2	84	35	11,443	1	-	3	-	8
1999	7	55	105	25	2,141	-	-	36	11,545	1	-	3	-	10
2000	7	76	125	25	2,306	-	-	37	11,638	1	-	2	-	11
2001	11	91	141	26	2,413	-	-	40	12,238	1	-	1	1	12

자료 : 강원통계연보

39. 화재발생

(단위 : 건, 명, 백만원)

	발생건수	인명 피해			재산 피해		
		사망	부상	부동산	동산		
1991	442	81	29	52	949	232	717
1992	528	102	35	67	1,211	313	898
1993	568	68	30	38	1,372	331	1,041
1994	644	74	26	48	2,150	536	1,615
1995	815	81	27	54	2,059	386	1,672
1996	786	87	29	58	4,059	2,011	2,048
1997	811	89	37	52	5,508	3,000	2,508
1998	967	92	39	53	6,987	4,554	2,433
1999	1,250	101	25	76	8,885	5,773	3,112
2000	1,313	110	44	66	12,345	7,735	4,610
2001	1,315	87	16	71	10,708	6,200	4,508
전국 2001	36,169	2,376	516	1,860	169,750	74,974	94,776
강원 점유율(%)	3.6	3.7	3.1	3.8	6.3	8.3	4.8

자료 : 행정자치부 소방국 방호과

40. 자동차 사고

(단위 : 건, 명)

	발생건수	사망자				사망자	1일평균
			1일평균	자동차 1만대당	인 구 10만명당		
1991	10,577	661	2.0	54	40.7	14,010	38.4
1992	10,627	574	1.9	36	36.3	14,250	39.0
1993	11,532	404	1.4	20	26.2	15,928	43.6
1994	13,088	382	1.3	16	26.4	18,049	49.4
1995	12,462	385	1.3	14	27.1	17,941	49.2
1996	12,679	656	2.2	20	42.8	17,873	49.0
1997	12,499	653	2.2	18	42.4	18,256	50.0
1998	11,263	525	1.7	14	33.8	16,842	46.1
1999	13,324	550	1.7	14	35.3	20,697	56.7
2000	13,179	559	1.7	13	35.9	20,462	56.1
2001	13,087	455	1.2	10	29.3	20,108	55.1
전국 2001	260,579	8,097	22.2	6	16.9	386,539	1,059.0
강 원 점유율(%)	5.0	5.6	-	-	-	5.2	-

자료 : 경찰청 「교통사고통계」

부 록

I. 대한민국 공식통계작성 현황	71
II. 통계청 조직·주요기능 작성 통계	73
1. 조직안내	73
2. 주요기능	74
3. 작성통계안내	75
III. 강원사무소 조직·주요기능	77
1. 사무소 소개	77
2. 사무소 및 출장소 정원 현황	77
3. 조사관할 구역	78
4. 통계조사현황	78
5. 보도자료 공표일정	79
IV. 주요통계조사개요	80
1. 광공업동태조사	80
2. 제조업생산능력 및 가동률조사	80
3. 도소매업동태조사	81
4. 서비스업동태조사	81
5. 소비자물가조사	82
6. 사이버쇼핑몰 통계조사	82
7. 경제활동인구조사	82
8. 도시가계조사	83
9. 농가경제조사	84
10. 어가경제조사	84
11. 양곡소비량조사	85

I. 대한민국 공식통계작성 현황

통계작성 현황

2003. 4. 1일 현재 통계법 제8조(또는 제9조)에 의거 승인받은 통계는 총 438종으로서 지정통계 83종, 일반통계 355종이다. 작성방법별로는 조사 통계는 218종, 보고통계는 171종, 가공통계는 49종이다. 작성기관을 정부기관과 지정기관으로 구분하여 볼 때 정부기관에 의하여 작성되고 있는 통계는 329종(통계청은 52종)이며, 지정기관에서 작성하고 있는 통계는 109종이다.

1. 기관별 작성 현황

(2003. 4. 1. 현재)

(단위 : 기관, 종)

부 문	작 성 기관수	승인통계					
		통계종류		작성방법			
		지정통계	일반통계	조사통계	보고통계	가공통계	
계	135	438	83	355	218	171	49
정부기관	61	329	70	259	142	147	40
○ 중앙행정기관	29	237	54	183	108	115	14
(통계청)	(1)	(52)	(33)	(19)	(42)	(1)	(9)
○ 지방자치단체	32	92	16	76	34	32	26
지정기관	74	109	13	96	76	24	9

2. 부문별 작성현황

(2003. 4. 1. 현재)

(단위 : 종, %)

부 문	종류별		작성방법별		
	총	구성비	조사통계	보고통계	가공통계
계	438(52)	100.0 (100.0)	218	171	49
인구	23(7)	5.3(13.5)	2	17	4
고용·임금	25(1)	5.7(1.9)	22	3	-
물가·가계소비[소득]	15(5)	3.4(9.6)	15	-	-
보건·사회·복지	75(4)	17.1(7.7)	33	40	2
환경	17(1)	3.9(1.9)	8	9	-
농림·수산	45(7)	10.3(13.5)	26	18	1
광공업·에너지	21(5)	4.8(9.6)	12	9	-
건설·주택·토지	25(4)	5.7(7.7)	15	10	-
교통·정보통신	38(2)	8.7(3.8)	14	24	-
도소매·서비스	9(7)	2.1(13.5)	9	-	-
경기·기업경영	58(4)	13.2(7.7)	44	3	11
국민계정·지역계정	11(2)	2.5(3.8)	1	1	9
재정·금융	14(0)	3.2(0.0)	2	12	-
무역·외환·국제수지	5(0)	1.1(0.0)	1	2	2
교육·문화·과학	34(0)	7.8(0.0)	10	21	3
기타	23(3)	5.3(5.8)	4	2	17

※ ()은 통계청 작성통계

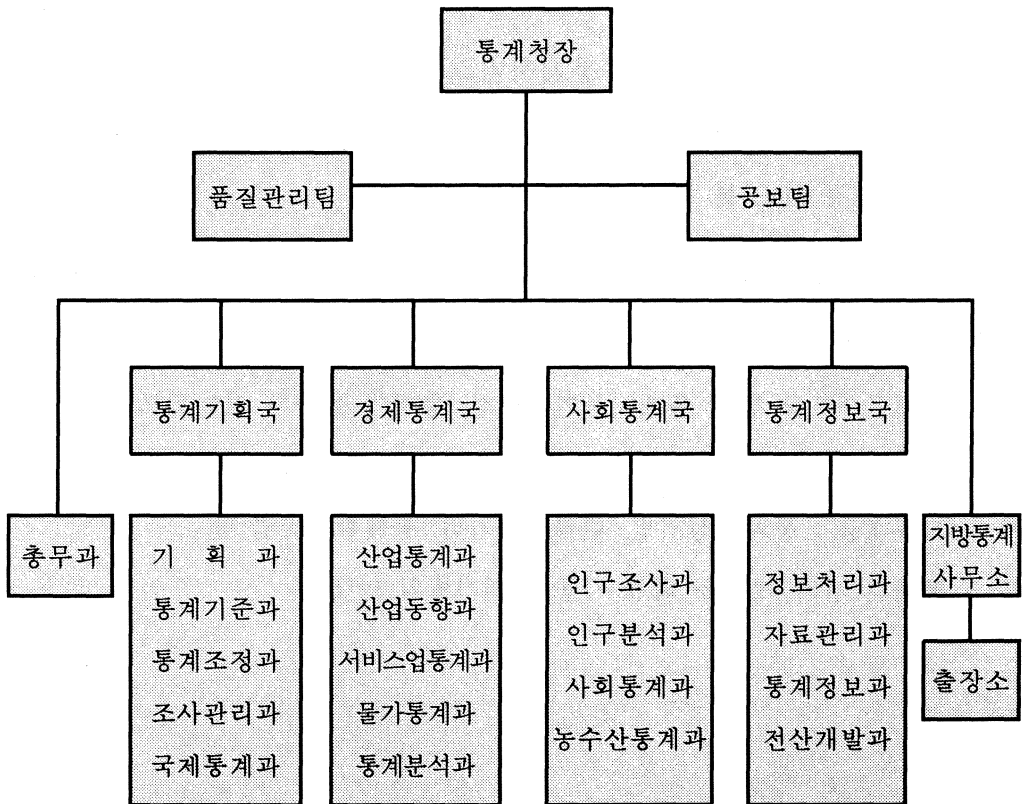
II. 통계청 조직 · 주요기능 작성 통계

1. 조직안내

우리 나라의 중앙통계기관인 통계청은 정부조직법에 의해 재정경제부 소속하의 외청으로서 아래의 조직도에 나타난 바와 같이 청장 직속인 품질관리팀, 공보팀과 통계기획국, 경제통계국, 사회통계국, 통계정보국 등 2팀 4국 19과로 구성된 본청 및 지방조직으로 12개 지방사무소, 35개출장소를 두고 있다. 통계청에는 2003년 1월말 현재 1,662명의 직원이 근무하고 있으며, 이중 429명이 본부에, 나머지 1,233명이 지방사무소 및 출장소에 배치되어 있다.

※ 본청 : 2팀 4국 19과

※ 지방통계사무소 : 12사무소, 35출장소



2. 주요기능

(1) 통계의 종합조정 및 통계작성의 기준설정

- 분산형 통계제도의 운영에서 오는 통계의 중복 방지 및 신뢰성 제고 (통계작성기관, 통계조사현황)
- 통계작성의 일관성 유지 및 통계간 비교가 용이하도록 각종 통계표준 분류의 제정 (표준산업분류·표준직업분류·행정구역분류·무역분류·질병사인분류 등)

(2) 국가기본 통계의 생산(작성통계안내)

- 전수조사 : 인구주택총조사, 산업총조사, 광업·제조업통계조사 등
- 표본조사 : 소비자물가조사, 광공업동태조사 등
- 분석통계 : 경기종합지수, 생명표, 한국의 사회지표 등

(3) 통계정보의 종합관리 및 통계서비스 제공

- 국내외 주요통계정보의 종합관리
- KOSIS(통계DB)를 통한 통계서비스 제공
- 통계간행물 보급 및 전산매체에 의한 자료 서비스

(4) 통계전문인력의 양성 및 통계기법 연구

- 통계연수부를 통해 통계전문인력양성, 통계의 올바른 이해도모
- 교육대상 : 정부 및 민간통계작성기관 통계담당자, 통계이용자 등
- 교육내용 : 통계작성기법, 현장조사기법, 통계활용방법 등
- 통계의 질적 개선을 위한 각종 통계기법의 연구

3. 작성통계안내

통계청통계작성 총수 : 52종

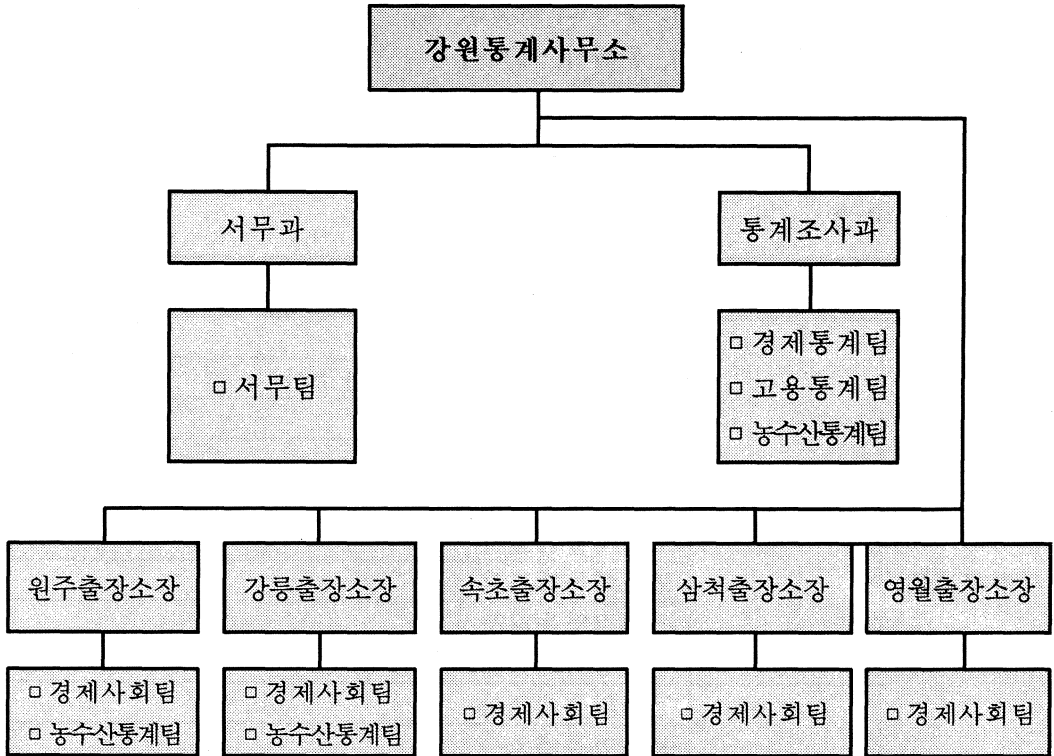
(2003. 2. 1. 현재, 단위 : 종)

통계작성방법	주기	통 계 명 칭
1. 조사통계(42종)		
○ 전수조사(16종)	10년	<ul style="list-style-type: none"> ▫ 농업총조사 ▫ 어업총조사
	5년	<ul style="list-style-type: none"> ▫ 인구총조사 ▫ 주택총조사 ▫ 산업총조사 ▫ 도소매업 및 서비스업 총조사
	2년	<ul style="list-style-type: none"> ▫ 통계활동현황조사
	1년	<ul style="list-style-type: none"> ▫ 광업·제조업 통계조사 ▫ 건설업통계조사 ▫ 전국사업체기초통계조사 ▫ 정보통신기술산업통계조사 ▫ 농어업법인사업체통계조사 ▫ 환경산업체현황조사
	분기	<ul style="list-style-type: none"> ▫ 전자상거래기업체통계조사
	월	<ul style="list-style-type: none"> ▫ 인구동태조사 ▫ 전자상거래(쇼핑몰)통계조사
○ 표본조사(26종)	10년	<ul style="list-style-type: none"> ▫ 국부통계조사
	5년	<ul style="list-style-type: none"> ▫ 가구소비실태조사 ▫ 생활시간조사
	3년	<ul style="list-style-type: none"> ▫ 통계응답실태조사
	2년	<ul style="list-style-type: none"> ▫ 통계이용실태 및 수요조사

통계작성방법	주기	통 계 명 칭
○ 표본조사(26종)	1년	<ul style="list-style-type: none"> ▫ 사회통계조사 ▫ 도소매업통계조사 ▫ 서비스업통계조사 ▫ 운수업통계조사 ▫ 농가경제조사 ▫ 농산물생산비조사 ▫ 어가경제조사 ▫ 농업기본통계조사 ▫ 어업기본통계조사 ▫ 양곡소비량조사
	월	<ul style="list-style-type: none"> ▫ 광공업동태조사(산업생산·출하·재고지수) ▫ 제조업생산능력 및 가동률조사 (제조업생산능력 및 가동률지수) ▫ 건설수주통계조사 ▫ 기계수주통계조사 ▫ 도소매업동태조사(도소매업판매액지수) ▫ 도시가계조사 ▫ 경제활동인구조사 ▫ 건설기성통계조사 ▫ 서비스업동태조사 ▫ 소비자물가조사(소비자물가지수) ▫ 소비자전망조사(소비자전망지수)
2. 가공통계(9종)	1년	<ul style="list-style-type: none"> ▫ 한국의 사회지표 ▫ 지역소득통계 ▫ 사망원인통계
	월	<ul style="list-style-type: none"> ▫ 경기종합지수 ▫ 설비투자추계지표
	부정기	<ul style="list-style-type: none"> ▫ 생명표 ▫ 추계인구 ▫ 시·도별 추계인구 ▫ 장래가구추계
3. 보고통계(1종)	월	<ul style="list-style-type: none"> ▫ 인구이동통계

Ⅲ. 강원통계사무소 조직 · 주요기능

1. 사무소 소개



2. 정원 현황

2003. 1. 10.현재(정원)

총원	도사무소		출장소				
	서무과	통계조사과	원주	강릉	속초	삼척	영월
86	7	23	15	14	9	9	9

3. 조사관할구역

도사무소	춘천시, 홍천군, 철원군, 화천군, 양구군, 인제군
원주출장소	원주시 횡성군
강릉출장소	강릉시
속초출장소	속초시, 고성군, 양양군
삼척출장소	삼척시, 동해시, 태백시
영월출장소	영월군, 평창군, 정선군

4. 통계조사현황

구 분	주 기	통 계 조 사 명	
사업체부문	경상조사	광공업동태조사	
		제조업생산능력 및 가동률조사	
		기계수주통계조사	
		건설수주통계조사	
		건설기성통계조사	
		소비자물가조사	
		도소매동태조사	
		서비스업동태조사	
		전자상거래통계조사(B to C)	
	연간조사	건설업통계조사	
		운수업통계조사	
		물자유통조사	
		도소매업 및 서비스업통계조사	
가구부문	경상조사	경제활동인구조사	
		도시가계조사	
		소비자전망조사	
		집세조사	
	연간조사	사회통계조사	
	농수산부문	경상조사	농가경제조사
			양곡재고·소비량조사
어가경제조사			
어업생산통계조사			
연간조사		농업기본통계조사	
		어업기본통계조사	
		농산물생산비조사	

5. 보도자료 공표일정

구분	소비자전망 조사 결과	고용동향	산업활동동향	소비자물가
1월	14(화)	16(목)	29(수)	30(월)
2월	13(목)	18(화)	27(목)	28(월)
3월	13(목)	18(화)	28(금)	31(월)
4월	9(수)	10(목)	29(화)	30(수)
5월	13(화)	15(목)	29(목)	30(금)
6월	10(토)	12(목)	27(금)	30(월)
7월	15(화)	18(금)	29(화)	31(목)
8월	12(화)	13(수)	28(목)	29(금)
9월	9(화)	18(목)	29(월)	30(화)
10월	14(화)	16(목)	29(수)	31(금)
11월	11(화)	13(목)	29(금)	12. 1(월)
12월	9(화)	11(목)	29(월)	30(화)

IV. 주요통계 조사개요

1. 광공업동태조사

- 최초실시연도 : 1957년
- 작성기관 : 통계청 경제통계국 산업동향과
- 통계종류 : 지정통계 - 조사통계
- 조사방법 : 확률표본 - 기타(면접 타계식 및 인터넷을 통한 자계식 조사)
- 조사주기 : 월
- 조사목적 : 광업, 제조업, 전기·가스업 부문의 생산, 출하, 재고량의 월별 변동추이를지
수화하여 월간 국내 경기동향분석, GDP추계 등의 기초자료로 활용
- 조사내용 :
 - 제품생산·출하·재고에 관한 사항(품목의 성격에 따라 다음 2종의 조사표로 구
분되어 있음
 - (1) 물량 및 금액조사표(조사표 I:조사표II을 사용하는 이외의 품목 생산업
체용) 생산량 및 금액, 재투입량 및 금액, 출하량 및 금액(내수, 수출 및
동일기업내 타공장 출하 및 기타출하), 월말 재고량 및 금액
 - (2) 진척률조사표(조사표II:선박 및 철도차량 생산업체용) 수주량(국내용, 수
출용), 진척량(국내용, 수출용), 수주잔량(국내용, 수출용), 완성품 인도
량(톤수, 척)
 - 고용 및 조업사항 : 종사자수(상용직, 임시직), 조업일수, 1일평균 조업시간 및
교대 횟수

2. 제조업생산능력 및 가동률조사

- 최초실시연도 : 1972년
- 작성기관 : 통계청 경제통계국 산업동향과
- 통계종류 : 지정통계 - 조사통계
- 조사방법 : 확률표본 - 면접조사
- 조사주기 : 월
- 조사목적 : 제조업부문의 주요제품을 생산하는 사업체에 대한 생산능력, 생산
실적등을 조사하여 생산능력지수와 가동률(지수)을 작성, 경기동향
분석을 위한 기초자료로 활용

- 조사내용 :

- 생산능력 최대 생산능력에 설비효율이 감안된 적정생산능력을 말함
- 설비보유수 당해 품목을 생산하기 위하여 사업체에서 보유하고 있는 운전가능 상태의 지정설비수
- 표준조업시간, 표준조업일수 등 사업체가 지정한 일평균조업시간 및 월평균조업일수 등
- 생산실적 조사대상기간중 해당품목의 생산실적

3. 도소매업동태조사

- 최초실시연도 : 1965년
- 작성기관 : 통계청 경제통계국 서비스업통계과
- 통계종류 : 지정통계 - 조사통계
- 조사방법 : 확률표본 - 면접조사
- 조사주기 : 월
- 조사목적 : 매월 도소매업 사업체의 판매현황을 파악하여 소비·경기동향 분석과 경제정책 및 기업경영을 위한 자료제공
- 조사내용 : 사업체명 및 소재지, 영업형태, 월간영업일수, 매장면적, 주요취급 상품 월간판매액, 월간재고액, 종사자수, 본·지사, 상품판매방법별 구성비, 판매액동향, 판매처별구성비, 작성근거

4. 서비스업동태조사

- 최초실시연도 : 1999년도
- 작성기관 : 통계청 경제통계국 서비스업통계과
- 통계종류 : 지정통계 - 조사통계
- 조사방법 : 확률표본 - 면접조사
- 조사주기 : 월
- 조사목적 : 서비스부문 전체를 종합한 월간동향 및 업종상호간 비교분석을 통한 정부정책 자료제공 및 경영정책 자료제공
- 조사내용 : 사업체의 일반사항 4개항목, 업종별 특성항목 1~4개

5. 소비자물가조사

- 최초실시연도 : 1937년
- 작성기관 : 통계청 경제통계국 물가통계과
- 통계종류 : 지정통계 - 조사통계
- 조사방법 : 유의표본 - 면접조사
- 조사주기 : 월(농축산물은 순기)
- 조사목적 : 재화와 서비스의 가격을 조사하여 소비자물가지수를 작성하고 그 결과를 정부 재정, 금융정책의 기초자료로 이용하고, 가계수지, 국민소득계정등 다른 경제지표의 디플레이터로 사용
- 조사내용 : 516개 품목의 가격 및 요금, 집세(전세, 월세)등

6. 사이버쇼핑물통계조사

- 최초실시연도 : 2000년도
- 작성기관 : 통계청 경제통계국 서비스업통계과
- 통계종류 : 일반통계 - 조사통계
- 조사방법 : 전수 - 면접조사
- 조사주기 : 월
- 조사목적 : 사이버쇼핑물을 통한 전자상거래의 규모·인프라 등을 파악하여 전자상거래의 확산도를 측정하고, 주로 기업과 소비자간 거래동향을 분석하여 정부 정책수립, 기업의 경영계획 수립, 소비자의 구매정보 등의 자료로 제공
- 조사내용 : 쇼핑물의 일반현황, 쇼핑물 분류, 수입액규모, 상품군별 거래액, 사업비용, 판매대상처별 구성비, 취급상품조달 형태별 구성비, 상품배송수단별 구성비, 전자상거래지원시스템, 소비자의 취소/반품률 등

7. 경제활동인구조사

- 최초실시연도 : 1963년
- 작성기관 : 통계청 사회통계국 사회통계과
- 통계종류 : 지정통계 - 조사통계
- 조사방법 : 확률표본 - 면접조사
- 조사주기 : 월

- 조사목적 : 취업, 실업 등과 같은 인구의 경제적 특성을 조사하여 노동공급, 노동투입, 고용구조, 가용노동시간 및 인력자원의 활용정도 파악하여, 고용창출, 직업훈련, 소득증진 등을 위한 정부정책 입안 및 평가자료 제공
- 조사내용 :
 - 인적사항 : 가구원이름, 가구주와의 관계, 성별, 생년월일, 교육정도, 배우관계
 - 확인항목 : 활동상태, 취업여부, 일시휴직 여부 및 이유, 일시 휴직 여부 및 이유, 1주간의 구직여부, 1개월간의 구직여부
 - 세부사항 : 취업시간, 36시간미만 일한 이유, 추가취업 및 전직희망 여부, 취업가능성 여부, 구직경로, 구직기간, 희망고용 형태, 희망근무형태, 취업희망여부, 취업가능성 여부, 비구직이유, 비구직이유, 지난 1년간 구직경험여부 및 시기, 구직빈도, 전직유무및이직시기, 이직사유, 산업, 직업, 종사상의 지위, 사업체의 종사자

8. 도시가계조사

- 최초실시연도 : 1963년
- 작성기관 : 통계청 사회통계국 사회통계과
- 통계종류 : 지정통계 - 조사통계
- 조사방법 : 확률표본 - 배포(유치)
- 조사주기 : 월
- 조사목적 :
 - 도시가구의 생활수준 실태와 그 변동사항을 파악하기 위해서 가계의 수입과 지출을 조사하여
 - 국민소비수준 변화의 측정 및 분석
 - 국민소득추계의 기초자료
 - 공공사업 시행으로 인한 세입자의 주거대책비 산정자료
 - 국민주책 공급대상의 기준설정 자료
 - 각종 경제, 사회정책에 필요한 자료를 제공
- 조사내용 :
 1. 가구실태 - 가구구분, 가구원수, 취업인원수, 가구주와 배우자에 관한 사항(기타 가구원에 관한 사항 포함), 가구유형, 세대구분, 주거에 관한 사항, 거처구분, 사용면적, 자동차보유
 2. 가계수지 - 가구의 소득 및 지출에 관한 사항(565개 항목)

9. 농가경제조사

- 최초실시연도 : 1953년
- 작성기관 : 통계청 사회통계국 농수산통계과
- 통계종류 : 지정통계 - 조사통계
- 조사방법 : 확률표본 - 기타(배포(유치)조사, 면접조사 병행)
- 조사주기 : 1년(월주기로 자료수집/연주기로 집계)
- 조사목적 :
 - 농가경제동향과 농업경영실태를 파악하여 농업정책수립과 농업경영 개선을 위한 기초자료 제공
 - 농가의 소비지출, 노동투하량 등 각종 농가경제지표를 생산하여 농업문제연구의 실증적 자료 제공
- 조사내용 : 농가의 개황, 경지면적, 수입 및 지출, 노동시간, 농가의 자산에 관한 사항

10. 어가경제조사

- 최초실시연도 : 1967년
- 작성기관 : 통계청 사회통계국 농수산통계과
- 통계종류 : 지정통계 - 조사통계
- 조사방법 : 확률표본 - 기타(배포조사(일계부), 면접조사(원부))
- 조사주기 : 1년(월주기 자료수집, 연주기 집계)
- 조사목적 : 어민의 어업경영형태, 어가경제동향 및 어촌사회의 변화과정을 파악하여 수산정책수립의 기초자료 제공
- 조사내용 :
 1. 어가경제조사 일계부
 - 가구원(경영주와의 관계, 성별, 연령, 어업종사상황, 주업, 부업, 교육상황), 어선, 양식장, 시설면적, 농경지면적, 수입지출표, 어획량, 자가생산물 중 자가소비량, 현금 및 준현금, 부채
 2. 어가경제조사 원부
 - 토지자산, 건물자산, 어선 및 대어구, 대농기구, 대식물, 대동물, 소동물, 어로·양식용 자산, 재고농수산물, 재고생산자재, 현금 및 준현금, 문화용품, 부채

11. 양곡소비량

- 최초실시연도 : 1963년
- 작성기관 : 통계청 사회통계국 농수산통계과
- 통계종류 : 일반통계 - 조사통계
- 조사방법 : 확률표본 - 면접조사
- 조사주기 : 1년
- 조사목적 : 국민식량의 기초가 되는 양곡에 관한 통계자료를 수집하여 양곡 수급 계획 및 국민 식생활개선계획 등 양곡정책의 기초자료를 제공
- 조사내용 :
 - 양곡의 월초 재고량, 월말 재고량
 - 양곡의 월중 수입량, 지출량