
2014년 주요업무 추진계획

2014. 2.20.



통 계 청
STATISTICS KOREA

보고 순서

I. 2013년 정책성과 및 평가

- 주요 정책추진 실적 1
- 정책추진에 대한 평가 5

II. 2014년 정책여건과 기본방향

- 정책여건 7
- 기본방향 8

III. 2014년 주요 업무 계획

- 국가통계 체계적 관리를 위한 거버넌스 확립 9
- 국민의 눈높이에 맞는 다양한 통계생산 및 제공 ... 12
- 수요자 중심의 맞춤형 통계 서비스 확대 16
- 미래사회 대비 및 글로벌 역량 강화 18

IV. 주요과제 실천계획 20

- ※ 참고자료 24

I. 2013년 정책성과 및 평가

1 주요 정책추진 실적

가. 국가통계 시스템 및 인프라 강화

- ◇ 국가통계발전 중장기 기본계획 수립, 유사.중복통계 및 부실우려 통계정비 등 국가통계 기획.관리 기능 강화
- ◇ 국가통계 품질진단 및 사후관리 강화 등 국가통계 품질개선

- (국가통계발전 기본계획) 중장기 정책목표와 추진방향, 개발.개선과제 등을 포함한 중장기(‘13~’17년) 기본 계획 수립
 - 국가통계의 체계적 관리를 위해 각 부처 2014년 통계예산 검토, 유사.중복통계 및 부실우려 통계 정비 등 총괄조정역할 강화

<2013년도 통계조정 현황>

(’13. 12. 31)

기관지정	기관취소	작성승인	작성중지	작성변경	불승인	미공표승인	처리
5	2	37	13	313	7	7	384

- (품질진단 및 개선) 국가통계에 대한 체계적 품질진단과 개선으로 국가통계 품질 향상 및 정책활용 적합성 제고
 - 주요 통계 26종의 정기품질진단, 승인통계 전반(528종)의 통계작성기관 자체품질진단 및 개선과제 이행관리
 - * 인프라 취약기관의 개선지원 컨설팅(6건), 상시 및 기획모니터링 (보고통계 38종, 언론 보도 8건, 부처 이관통계 31종 등)
- (국정과제 관련법령 심사) 통계정책관리시스템에 국정과제 항목을 신설하고, 관련 법령을 심층적.종합적으로 평가
 - * 681건 중 국정과제 95건, 통계개발·개선 30건, 통계지표 활용권고 177건

나. 국가통계 생산 및 관리

- ◇ 물가, 실업률 등 국민체감과 통계지표간 차이 발생현황과 원인 파악 및 해소 방안 마련
- ◇ 국가통계의 신뢰성.투명성을 높여 통계수요자에 대한 만족도 향상

- (국가통계 체감개선) 국민의 신뢰와 정책 실효성을 높일 수 있도록 국민체감도에 맞는 통계지표 구현
 - 고용, 물가, 소득통계 등 국민들의 체감 수준과의 격차를 보완하는 국민체감과 통계지표간 차이 해소방안 마련('13.10월)
- (가구통계 개선) 가구통계 정확성, 정합성 및 활용성 제고를 위한 조사방법 다각화, 행정자료 활용방법 도입
 - 가계금융복지조사 패널분석 체계구축으로 소득계층간 이동, 빈곤지속기간 등 관련 통계 활용성 제고
 - 전자가계부 스크래핑*(자동불러오기) 도입, 어가경제조사 행정자료 활용, 사교육비조사 인터넷조사 등 응답부담 완화와 조사방법 다각화
 - * 대형마트에서 지출된 품목을 지동으로 불러옴으로써 입력오차 최소화 및 정확성 제고
- (인구통계 개발) 국민의 삶의 질 향상을 지원하고 저출산.고령화 관련 통계 수요에 부응할 수 있도록 인구통계를 개발
 - 삶의 질 및 건강수준 향상 정책 수립 지원을 위한 '건강수준별 기대여명' 신규 개발.공표('13.12월)
- (고용통계 확충) 노동저활용 지표 개발 관련 국제기준이 확정('13.10월)됨에 따라 지표 개발을 위해 공청회 실시 등
 - 일자리정책 지원을 위해 고용노동부, 여성가족부 등과 협업하여 정책맞춤형 고용통계 작성.제공
 - * 사회보험가입현황('13.11월), 경력단절여성('13.11월), 직업교육훈련('13.12월)

- (저비용 고효율 통계생산) 행정통계 신규개발, 전자조사 확대 등 통계생산 기법의 선진화로 국민 응답부담 완화
 - 행정자료를 활용하여 ‘개인별 주택소유통계’와 ‘영리법인 기업체통계’ 2종 신규개발(‘13.12월)
 - '08년 가계동향조사 등 5종 조사에 전자조사 방식 도입 후, '13년 총 24종에 전자조사 적용 확대

<최근 전자조사 현황>

2010년 8.5%	➡	2011년 19.8%	➡	2012년 21.7%	➡	2013년 25.3%
---------------	---	----------------	---	----------------	---	----------------

- (지역통계 활성화) 지역통계 품질제고를 위해 지자체 통계 기술지원 및 컨설팅, 통계인력 교류, 맞춤형 교육 실시
 - 지자체 통계작성(‘13년 42종)을 위해 표본추출, 자료분석 등 다양한 기술지원 사업 시행(총 348종 기술지원 : ‘05년~’13년)
- (통계조사 효율화) 조사의 효용성 검토, 모집단 관리기능 강화, 조사별 조사항목 개선 등 통계조사 효율화 방안 마련(‘13.9월)
 - 전자상거래동향조사(B2B, B2G 부문), 농어업법인조사 등 자료의 효용성 검토 후 조사 존폐여부 결정(‘13.12월)
 - 최신 행정자료를 활용한 모집단 정비로 표본조사 품질 제고, 가계동향조사 등 조사항목 정비 및 조사방법 개선(‘13.12월)
- (서비스업 통계 등 다양화·세분화) 지역별 소비동향지표 개발 및 유망서비스 산업 시도단위 서비스업 통계 세분화(‘13.12월)
 - 중소기업생멸, 프랜차이즈 등 중소기업 지원을 위한 정책 맞춤형 중소기업통계 개발.개선(‘13.12월)

다. 개방·공유 확대 등 정부3.0 추진

- ◇ 개방·공유를 통한 정부3.0 시대의 구현과 국민 수준에 맞는 행복 정책을 위해 통계정보를 이용한 부처별 칸막이 해소 노력
- ◇ 통계정보의 접근성과 활용도를 높일 수 있도록 통계청이 정책 부처에 한걸음 더 다가가기 위해 역량을 결집

- (통계정보 개방·공유) 정부3.0 시대 구현 및 국민의 수준에 맞는 행복정책 지원을 위해 통계정보의 **개방·공유 확대**
 - 국가 발전 상황을 종합적이고 쉽게 국민들에게 알릴 수 있도록 **국가주요지표 체계 구축 및 서비스 실시**
 - 통계자료의 접근성을 개선한 **KOSIS 홈페이지 개편 및 자료 제공범위 확대 등 마이크로데이터 서비스 개선**(연중)
 - **통계지리정보서비스(SGIS) 오픈플랫폼 중장기 전략계획 수립**(4~9월) 및 성공적 추진을 위한 민·관 협력 추진('13.10월)
- (국가통계 허브 체계 구축) 각 부처의 생산통계를 개방하여 통계활용을 극대화하는 **국가통계 허브3.0 추진 기반 마련**('13.8월)
 - **141종 행정자료를 입수, 통계청 59종 통계 중 37종 활용중**('13.12월)

<행정자료 입수 및 활용 현황>

입 수(141종)	활 용 (37종 통계)	
<ul style="list-style-type: none"> ▪국세청자료(9종) ▪주민등록자료 ▪4대 사회보험자료 ▪농지원부, 농업경영체자료 등 	➔	<ul style="list-style-type: none"> ▪5종 신규통계(일자리, 귀농인, 기업생멸, 영리법인, 주택소유) ▪21종 통계 항목대체(전국사업체 등) ▪11종 통계검증·보완(외국인고용 등)

- 보건복지부 등 235개 기관 **314종 국가통계**에 대하여 **나라통계 시스템 운영**을 통해 국가통계 생산성 및 품질향상 기반 강화

2 정책추진에 대한 평가

가. 잘된 점

- ◇ 총괄.조정기능 강화 및 국민체감 개선을 통한 국정과제 뒷받침
- ◇ 국가통계 개방.공유 및 융.복합을 통한 신뢰받는 정부 3.0 시대 구현

- (국가통계발전 기본계획) 총괄.조정을 위한 중장기 기본 계획 수립으로 국가통계 거버넌스 발전 및 국정목표 달성 지원
 - 103종 통계개발.개선과제의 제도개선, 통계의 접근성 및 활용도 강화, 통계생산 선진화 등 효율적 통계인프라 강화
- (국정과제 관련법령 심사) 국정과제 추진 지원을 위한 통계기반 정책평가 강화로 통계에 근거한 정책추진 활성화
 - 통계정책관리시스템에 국정과제 항목을 신설하고, 관련 법령을 심층적.종합적으로 평가
- (국가통계 체감개선) 고용, 물가 등 국가통계의 현실설명력 개선으로 정책에 대한 국민 신뢰와 정책 실효성 제고
 - 노동 저활용지표 개발, 소비자물가지수 가중치 개편 등으로 국가통계의 국민체감과 차이 해소
- (통계정보 개방.공유) 통계서비스 시스템 정비를 통한 개방.공유 및 융.복합으로 국민 맞춤형 서비스 제공
 - 민.관 마이크로데이터 통합서비스, 국가통계통합DB 관리체계 개선 및 SGIS 오픈플랫폼 구축으로 통계정보 개방.공유 확대
- (국가통계 허브 체계 구축) 국가통계의 종합적이고 체계적인 생산.관리를 통한 국가통계 허브 역할 수행
 - 나라통계시스템 고도화, 행정자료 활용기반 강화 및 통계 개발.개선 등 통계생산 및 관리방식 개선

나. 보완이 필요한 사항

- ◇ **통계정보 서비스 관리.활용도 제고, 통계작성.공표에 대한 관리 강화 노력 필요**
- ◇ **소비자물가지수 지속적 개선, 정책환경 및 통계수요 변화에 선제적 대응 노력 필요**

- **(통계정보서비스 관리.활용도 제고)** KOSIS 자료 품질 관리 강화 및 SGIS 자료 활용도 제고
 - 통계공표 이후 KOSIS 수록자료 **현행화** 관리, SGIS 서비스 자료 **확충** 및 홍보 강화로 활용도 제고 필요
- **(통계작성.공표 관리 강화)** 통계법 위반 등에 대한 **모니터링 강화**, 통계작성 매뉴얼 보급 및 교육실시로 **통계관리 강화**
 - 통계작성기관의 통계 공표 지연, 통계법 위반행위 등에 대한 관리 부족으로 통계 이용의 시의성 저해 우려
- **(소비자 물가지수 지속적 개선)** 품목별 가중치 외에 품목 조정, 개편주기 조정 등 **소비자 물가통계의 지속적 개선**
 - 통계청이 매달 발표하는 소비자 물가상승률보다 일반 국민의 체감 물가가 높아 **물가정책과 국민체감도 간 차이 우려**
- **(정책환경 및 통계수요 변화 선제적 대응)** 공공데이터의 통합.분석을 통해 정책환경 변화에 부응
 - 기존통계의 개발.개선과 더불어 공공부문의 빅데이터 활용 등 **새로운 이슈에 대한 전략 수립 강화 필요**
 - 공공데이터의 영역별 통합과 서비스 융합을 통한 입체적인 정보제공 확대 등 **통계수요 변화에 대한 대응 강화 필요**

Ⅱ. 2014년 정책여건과 기본방향

1 정책 여건

국가 경제·사회의 발전을 위해 통계가 정책을 선도할 수 있는 역할 요구

작성기관

- 분산형 통계제도 하에서 필요한 통계를 적시에 제공하기 위한 인적·물적 통계 인프라 미흡
- 통계작성기관의 역량과 관심을 제고하고, 국가통계 거버넌스 체계를 확립할 필요

응답자

- 개인 사생활 보호의식 확산, 1인 가구 증가, 조사 확대에 따른 응답부담 및 불응 증가 등 조사 환경이 지속적으로 악화
- 국민응답 부담 완화 생산기반 조성 등 국민의 눈높이에 맞는 통계생산 및 제공이 필요

이용자

- 필요한 통계가 부족하고 통계정보의 접근과 활용이 불편하다는 불만이 지속적으로 제기
- 정책과 연계한 통계지표 개선·개발 및 수요자 중심의 통계 서비스 확대를 통한 이용자 만족도 제고 필요

미래대비

- 불확실한 미래사회를 대비하고 국가 위상에 맞는 국제통계 사회의 선도적 역할 요구
- 국가통계 중장기 개발·연구 등 미래를 대비하고, 우리나라 위상에 걸맞은 국제사회 통계분야에 대한 역할 강화 필요

2 추진 방향

비전 국민과 함께 미래를 여는 선진일류 통계청

기본방향

주요 정책 추진 과제

국가통계 관리
거버넌스 확립



- 국가통계 관리 규율 및 인프라 강화
- 국가통계 품질관리 체계 개선
- 국가통계 생산·관리 허브체계 구축

국민 눈높이에 맞는
통계생산 및 제공



- 국가통계 국민체감 개선
- 다양한 경제·사회 통계개발·개선
- 응답부담 완화 통계생산 기반 조성

수요자 중심의
통계 서비스 확대



- 국가 주요지표 서비스 실시
- 국가통계 서비스 집중·공유
- 국가통계 개방·이용 확대

미래사회 대비 및
글로벌 역량 강화



- 국가통계 중장기 개발·연구
- 통계인재 육성 및 통계교육 체계화
- 국제사회 통계분야 역할 강화

Ⅲ. 2014년 주요 업무 계획

1 국가통계 체계적 관리를 위한 거버넌스 확립

가. 국가통계 관리 규율 및 인프라 강화

◇ 통계기반 정책평가 및 국가통계 사후관리를 강화하고, 환경변화에 부응하는 새로운 분류 개발.개정, 통계법 개정 등 **국가통계 인프라 강화**

- (통계기반 정책평가 강화) 평가범위 확대 및 사후점검을 통한 통계와 정책간 연계 강화 및 제도의 실효성 확보
- 기존 법률 및 시행령 이외에 시행규칙까지 평가를 확대하고 평가결과 ‘통계지표 활용 권고’에 대하여도 실태 점검

<현행 법령 및 평가대상 법령 현황>

구 분	합 계	법률	시행령	시행규칙
현행 법령	4,022(100.0)	1,317(32.7)	1,518(37.8)	1,187(29.5)
평가 대상	2,381(100.0)	839(35.2)	833(35.0)	709(29.8)

- (국가통계 사후관리 강화) 승인통계의 신뢰성 제고 및 신속.정확한 통계이용 기반 구축
 - 국가통계 승인 시 권고 사항 이행여부, 공표 예정일자 준수 등 통계작성 및 공표와 관련된 통계법 규정 준수여부 점검
- (새로운 정책수요에 필요한 통계분류 제정) 국내 실정에 맞는 분류를 개발.개정하고 경제관련 특수목적분류 제정
 - 창조경제, 성장동력 산업에 필요한 수산업, e-러닝, 지식재산 서비스, 보건 산업 등에 대한 특수목적 분류 제정
- (통계제도 정비를 위한 통계법 개정) 공표절차 투명성 강화 등 통계제도 보완.개선

나. 국가통계 품질관리 체계 개선

◇ 국가통계 품질진단 방법을 개선하고, 통계대행 제도의 효율성·활용성 제고 및 지방자치단체 지역정책 지원을 위한 지역통계 품질제고

- (품질진단 체계개선) 통계작성기관의 역할 강화, 이용자용 품질보고서 제공 등 국가통계 품질관리 체계 개선
- 품질진단 체계의 개선방안을 마련(‘14년)하고 시범적용 후 본격 시행(‘15년)

<품질진단 방법개선>

구분	진단종류	보 고 서	작성주체	외부검토
현행	164종 주요통계	생산자용 보고서	외부기관 용역	없음
개선	500종 전체통계	이용자용 보고서	통계작성기관	전문기관 검토

- (국가통계 품질 제고) 통계대행 업무 추진 및 통계대행제도 개선을 통한 국가통계 품질 제고
 - 특수교육실태조사, 청소년종합실태조사, 전국다문화가족실태 시험조사 등 정책수립에 필요한 국가통계 대행 추진
 - 대행범위 확대, 컨설팅기능 강화, 현장조사의 효율성 제고 등 통계대행 확대를 위한 통계대행제도 개선 추진
 - (지역통계 품질 제고) 지방자치단체의 통계역량 및 서비스 강화 등을 통해 지역통계 품질 제고
 - 지역통계 발전전략을 마련하는 종합 컨설팅과 수요기관 요청에 부합하는 맞춤형 컨설팅 실시
- * 본청 : 광역자치단체(3개), 지방통계청 : 기초자치단체(5개 이상) 실시

다. 국가통계 생산·관리 허브체계 구축

◇ 나라통계시스템 활용 확산 및 행정자료 통합관리 강화 등 국가통계에 대한 종합적이고 체계적인 생산·관리를 위한 허브시스템 구축

- (나라통계시스템 활용 확산) 나라통계시스템*을 고도화하여 통계생산을 위한 범부처 협업시스템 구축

* 통계기획 단계부터 생산·서비스·자료보관까지 통계작성 전 과정을 표준화하는 시스템

- 시스템 구축기관, 통계작성기관과 협업을 통해 나라통계시스템 업무규정 신설 등 체계적 운영을 위한 제도적 기반 마련

<나라통계시스템 구축 및 확대 로드맵>

2011년	2012년 ~ 2013년	2014년 ~ 2019년
시스템 구축 및 시범운영 43종 구축	시스템 고도화 131종 구축 183종 운영	고도화 및 활용 확산 510종 구축 및 운영

- (행정자료 통합관리 강화) 정부부처와 공공기관에서 입수한 다양한 행정자료를 통합하여 통계 생산에 필요한 기본틀 구축

- 입수한 행정자료를 통계생산에 활용할 수 있도록 4~5종의 DB를 구축(연중)

- 인구·사업체·부동산·고용자료를 연계한 종합모집단 구축을 위한 정보화전략계획(ISP)을 추진(6월)하고 2017년까지 구축완료



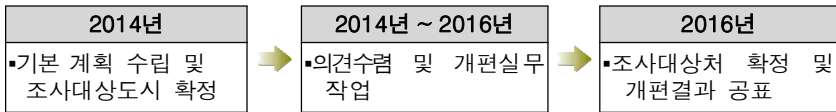
2 국민의 눈높이에 맞는 다양한 통계생산 및 제공

가. 국가통계 국민체감 개선

◇ 물가·고용 및 소득 등 국가통계와 국민 체감과의 차이를 해소하고, 현실 반영도를 제고

- (물가통계 국민체감 개선) 소비자 물가지수의 현실반영도 제고를 위한 2015년 기준 지수개편 준비
 - 최근 인구, 소비지출 구조의 변화를 반영하여 조사 도시, 조사 품목 등을 조정
 - 체감물가를 반영하는 보조지표(생활물가지수, 신선식품지수) 개선

<2015년 기준 소비자물가지수 개편 일정>



- (고용통계 국민체감 개선) 불안전취업, 잠재노동력 등 노동저활용지표 개발로 체감차이 해소
 - 제19차 국제노동통계인총회(‘13년)에서 마련된 국제기준을 토대로 노동저활용 지표 작성
- (소득통계 개선) 소득통계 대표성 확보, 정확성 및 정합성 제고를 위한 가계금융·복지조사 개선
 - 사업소득 세분화, 조사항목 축소로 응답 및 조사부담 경감, 국세청 소득자료 등 행정자료 활용 추진

나. 다양한 경제·사회통계 개발·개선

◇ 경제·사회 환경변화를 반영한 다양하고 세분화된 국가통계의 신속·정확한 생산 및 제공

- (중소기업 관련 통계개발·개선) 중소기업 활성화 정책을 뒷받침하는 중소기업 관련통계 개발·개선 추진
- 서비스업 전분야로 확산되고 있는 프랜차이즈 통계 대상업종 확대 및 세분화(중분류 → 소분류)

<대상업종 세분화 사례>

중분류	소분류
음식점	한식·중식·일식·양식, 제과점, 치킨 전문점, 피자·햄버거

- 소상공기업의 자산·부채·자본 등 경영상황에 대한 정보를 제공하기 위한 소상공기업통계 작성 검토
- (혁신경제 지원 통계개발·개선) 고용창출, 경기 불확실성에 대한 선제적 대응 등을 지원할 수 있는 주요통계 개선·개발
- 고용창출효과, 경제성장 등을 동태적으로 파악할 수 있는 기업생멸행정통계 품질 고도화
- 경기 불확실성에 대응한 제조업 단기동향 파악이 가능토록 제조업생산 속보지수 개발 기반 마련
- (지역경제 관련 통계개발·개선) 내수활성화 및 지역경제 활성화를 뒷받침하는 지역경제통계 개선·개발
- 서비스업통계 활용도 제고를 위한 시도별 산업 세세분류로 확충 등 서비스산업 세분화(193개 업종 ⇒ 462개 업종)
- 지역별 서비스업 정책 추진이 가능하도록 서비스업 생산지수 공표(12월) 및 소매판매액지수 개발(12월) 등 지역지표 개발

- (지역계정 및 국가자산통계 개선) 지표의 정도 및 현실 반영도 제고와 국제비교성 확보를 위한 통계 개선
 - 2010년 기준 개편 및 2008 SNA 이행을 통해 관련 경제 통계 간 **정합성 제고** 및 통계의 **국제비교성 강화**
 - 한국은행과 공동으로 국민 B/S를 작성함으로써 유사.중복 통계로 인한 혼선 방지 및 통계 품질 제고
- (사회통계 개선) 고용.복지 등 사회분야 통계에 대한 정책 활용도를 높이기 위한 **사회통계 개선**
 - **여성 고용 확대 정책** 지원을 위해 **일.가정 양립 지표체계를** 구축하고 지표별 통계를 수집.관리



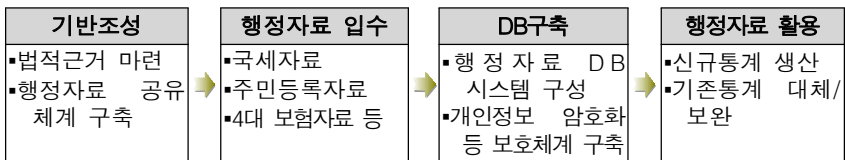
- 표본의 대표성을 향상시키고, 표본가구와 조사담당자의 조사부담 감소를 위해 **가계동향조사방법 개선 검토**
- 다양한 생활방식과 삶의 질에 대한 변화를 측정할 수 있도록 조사 횟수 확대, 행동분류 개편 등 **생활시간조사 개선**
- 시군구 도시기본계획 등의 수립을 지원하기 위하여 **시군구 인구추계 작성방법론, 가이드라인 및 프로그램 개발**
- (행정자료를 이용한 통계 개선.개발) **귀농인통계의 작성 범위 세분화** 및 **귀촌인통계 신규 개발 검토**
 - 지역별 귀농정책 수립에 활용할 수 있도록 시도별로 작성 하던 **귀농인통계를 시군별로 세분하여 작성**
 - 행정자료를 이용한 **귀촌인통계의 개발 가능성 검토**

다. 응답부담 완화 통계생산 기반 조성

◇ 현장조사 방법 개선을 통한 조사기법 선진화, 국가통계에 대한 행정자료 활용 기반 강화 등 응답부담 완화 통계생산 기반 조성

- (조사기법 선진화) 현장조사 방법개선을 통한 응답자 응답 부담 경감
 - 2015년 인구주택총조사를 등록센서스로 실시하기 위한 준비 및 공감대 확산
 - 2015년 농림어업총조사의 효율적인 현장조사와 정확성 제고를 위해 행정자료 활용 및 인터넷조사 도입 방안 검토
- (행정자료 활용 기반 강화) 저비용·고효율의 국가통계 작성을 위해 행정자료 활용 기반구축 및 법적 근거 강화
 - 효율적 행정자료 활용 및 조사자료 보완 등에 근거한 통계생산시스템 구축
 - 국가통계 작성을 위한 행정자료 제공 및 이용에 관한 법적 근거 강화

<행정자료를 활용한 통계생산시스템>



- (전자조사관리 체계 개선) 응답편의 제고 및 조사부담 경감을 위한 전자조사의 체계적이고 종합적인 진단 및 개선방안 마련
 - * 전자조사센터 도입 검토, 전자조사 관리방식 개선 및 시스템 정비 등

3 수요자 중심의 맞춤형 통계 서비스 확대

가. 국가 주요지표 서비스 실시

◇ 국가발전 상황에 대한 종합적이고 체계적인 국가 주요지표를 제공하고 국민 삶의 질 정책 추진을 뒷받침

- (국가 주요지표) 국가발전 상황을 국민들이 쉽고 체계적으로 파악할 수 있도록 민간 전문가와 함께 구축한 국가주요지표 서비스
- 3개 부문, 16개 영역에 143개 주요지표를 서비스(4월)

<국가주요지표 부문별 영역 분류체계>

경 제	사 회	환 경
▪국민계정 ▪재정/금융 ▪산업/생산 ▪고용/노동 ▪소득과 소비	▪인구 ▪가구/가족 ▪건강 ▪교육 ▪문화/여가 ▪주거 ▪교통 ▪안전 ▪사회통합	▪생활환경과 오염 ▪생태환경과 자연자원

- (국민 삶의 질 지표) 해외사례 등의 검토를 거쳐 생산한 국민 삶의 질 지표 중 신뢰성이 검증된 지표부터 제공(6월)
- 12개영역 83개 지표 중 검토위원회의 검증을 거쳐 제공지표 선정

나. 국가통계 서비스 집중·공유

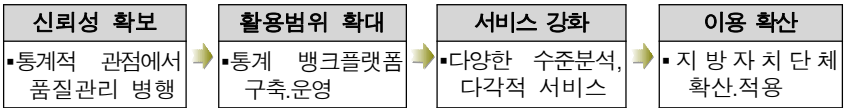
◇ 수요자의 요구에 부응하는 지역통계 연계·제공 및 체계적인 통계 DB 품질관리를 통해 국가통계 서비스의 집중·공유

- (지역통계 대국민서비스 확대) 지역통계에 대한 수요충족을 위하여 나라통계시스템으로 구축된 시군구 통계 119종 연계·수록
- 공공데이터 포털과 서비스 연계 및 통계정보 제공표준 이용 활성화 등을 통한 KOSIS 공유 확대 및 품질관리

다. 통계정보 개방·이용 확대

◇ 통계허브 구축 전략 수립, 통계지리정보 서비스 오픈 플랫폼 구축, 국가통계 마이크로데이터 통합관리 등 **통계정보의 개방·이용을 확대**

- **(통계허브 구축 전략 수립)** 정부 3.0의 핵심인 공공데이터 및 빅데이터 활용 활성화를 위해 **통계적 관점에서 전략 수립**
 - 공공데이터 신뢰성 확보, 활용범위 확대 및 서비스 강화를 위한 **국가통계 허브구축**



- **(통계지리정보서비스 민간 개방)** SGIS 오픈 플랫폼을 구축하고 단계적으로 **관련서비스를 민간에 개방**
 - ‘14년 중 **오픈플랫폼 구축을 추진**하고, 상권 및 후보지 분석 등이 가능한 **창업지원 서비스**를 시범적으로 **제공**
 - 민.관 협업을 통한 맞춤형 서비스를 **2017년까지 단계적으로 민간에 개방**
- **(마이크로데이터 서비스)** 국가승인통계 마이크로데이터 통합관리를 범정부부처로 확대하여 서비스 시스템 구축.시행
 - 통계작성기관의 **마이크로데이터 통합관리와 자료간 연계.분석을 위한 DB 구축 및 시범서비스 실시**



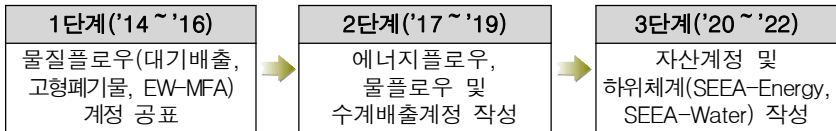
4 미래사회 대비 및 글로벌 역량 강화

가. 국가통계 증장기 개발·연구

◇ 미래 변화요인에 대응하고, 국가통계품질의 지속적 개선을 위한 국가통계의 증장기적인 개발 및 연구

- (미래사회 대비 통계 개발) 기후변화, 고령화 등 미래사회의 변화에 대비한 국가통계 개발 및 연구 지속 추진
- 지속가능 발전 지표를 도출하고 환경정책 분석 및 평가 지표 제공을 위한 **환경경제계정(SEEA) 개발**
 - * 기존연구 보완, 고형폐기물계정 연구 및 작성, 관련부처와 협업 추진

<UN 「환경경제계정」 단계별 개발 계획>



- 저출산고령화로 인한 정부재정 부담 증가에 대비하기 위해 정부재정의 유지가능성 등에 관한 정보를 제공하는 **국민이전계정(NTA) 개발**
 - * 작성방법론 연구 및 '09년 자료대상 국민이전계정 시험작성
- (국가통계 품질 제고 방법론 연구) 국가통계의 신뢰성을 높이고 정확하고 효율적인 조사를 위한 방법론 연구
- 혼합조사*시 발생될 수 있는 모드효과(mode effect)를 보정하는 **혼합조사 추정 방안 연구**
 - * 응답률을 높이기 위해 둘 이상의 자료수집방법을 동일 조사에 적용
- 인지면접, 시선추적 등 인지적 실험 기법을 적용하여 **효율적. 과학적.응답자 친화적 조사표 설계**

나. 통계인재 육성 및 통계교육 체계화

◇ 환경변화에 선제적인 대응을 위한 통계인재 육성, 국가통계 교육시스템 체계화 및 효율적인 조직관리 도모

- (통계인재 육성) 통계청, 중앙부처, 지자체 등 통계작성기관 종사자의 통계역량 제고를 위한 전문교육 강화
 - 다양한 정규과정, 맞춤형과정 운영 및 각급 교육훈련기관 통계교육 과정 개설 지원
- (교육시스템 체계화) 통계이용자의 통계적 활용능력과 업무능력 향상을 위한 통계교육의 체계적 실시
 - 통계교육이 필요한 모든 계층을 대상으로, 수준별·대상별 커리큘럼과 교재 내용을 체계적으로 보급
- (조직관리) 정부3.0 달성에 부응한 통계허브 구축 및 지역 통계 기능 강화 등을 위한 조직 확충 및 통계 전문성 확보

다. 국제사회 통계분야 역할 강화

◇ 우리나라 통계발전 경험과 기술을 체계적으로 공유할 수 있는 표준 모듈 개발·보급을 통해 국제통계사회에서의 역할 강화

- (통계분야 개도국지원 체계화) 통계청 발전경험 공유 및 기술지원 체계화를 위한 표준모듈을 개발하여 추진체계 정립
 - 개발도상국의 통계역량강화 지원 수요에 효율적으로 대응함으로써 국제 통계발전에 기여

IV. 주요과제 실천계획

1 국가통계 체계적 관리를 위한 거버넌스 확립

	실천 과제	일정
연중	▪ 새로운 분류 개발 및 개정	연중
	▪ 지역통계 확충 및 컨설팅	연중
	▪ 통계법 개정 추진	연중
1/4 분기	▪ 통계기반 정책평가 지침 시행	1월
	▪ 나라통계시스템 운영계획 수립	1월
	▪ 국가통계 품질관리체계 개선 기본계획 수립	2월
	▪ 분류 개발·개정 계획 수립	2월
	▪ 국가통계 사후관리 점검 종합계획 수립	3월
2/4 분기	▪ 나라통계시스템 운영교육 실시	4월
	▪ 통계기반 정책평가 결과 이행 및 활용상황 점검	4월
	▪ 행정자료 종합모집단 정보화 전략계획 수립	6월
3/4 분기	▪ 통계작성기관 승인내역 및 공표사항 점검 실시	4~10월
	▪ 통계인력 및 예산 조사 실시	8월
4/4 분기	▪ 국가통계 사후관리 점검 결과 보고	12월
	▪ 통계 품질진단 개선방안 시범 실시	12월
	▪ 분류 개발·개정 추진결과 보고	12월
	▪ 통계기반 정책평가 운영결과 보고	12월
	▪ 특수목적분류 수요조사	12월

2 국민의 눈높이에 맞는 다양한 통계생산 및 제공

	실천 과제	일정
연중	▪ 노동저활용지표 신·구 조사표 병행조사 실시	연중
	▪ 가계금융복지조사 행정자료 활용방안 마련	연중
	▪ 제조업생산 속보지수 시산	연중
1/4 분기	▪ 행정자료 통합관리시스템 구축 계획 수립	2월
	▪ 빅데이터 활용 일일 물가작성 시스템 안정화	3월
	▪ 생활시간조사 종합실시계획 수립	3월
	▪ 2013년기준 귀농인통계 공표	3월
2/4 분기	▪ 전자조사 관리체계 개선방안 수립	6월
	▪ 행정자료 활용 신규통계 개발 가능성 검토 (귀촌인통계, 소상공기업통계)	6월
3/4 분기	▪ 지역소득통계 2010년기준 개편 결과 공표	7월
	▪ 소비자 물가지수 개편 조사대상 선정 및 조정	9월
	▪ 2015년 인구주택총조사 및 농림어업총조사 기본계획 수립	9월
4/4 분기	▪ 노동저활용지표 공표	11월
	▪ 기업생멸행정통계 공표	12월
	▪ 통계청-한국은행 국민 B/S 공동작성결과 공표	12월
	▪ 시도별 서비스업생산지수 결과 공표	12월
	▪ 프랜차이즈 통계조사 결과 공표	12월
	▪ 전자조사 센터 도입방안 마련	12월

3 수요자 중심의 맞춤형 통계 서비스 확대

	실천 과제	일정
연중	▪ 시군구 통계 연계 테스트 및 KOSIS 서비스	연중
	▪ SGIS 오픈 플랫폼 구축을 위한 자료 공동활용 협의	연중
	▪ 마이크로데이터 통합서비스 제도적 기반 마련	연중
1/4 분기	▪ 마이크로데이터 통합시스템 구축 사업계획 수립	2월
	▪ 국가주요지표 서비스 및 보완 계획 수립	2월
	▪ 통계허브 구축 전략 수립	2월
	▪ 국민 삶의 질 측정 2014년 기본계획 수립	2월
	▪ 시군구 통계 KOSIS 연계 계획 수립	2월
	▪ KOSIS 공유서비스 공공데이터포털 연계	3월
2/4 분기	▪ 국가주요지표체계 서비스	4월
	▪ 통계 DB 품질관리 계획 수립	5월
	▪ 국민 삶의 질 지표 대국민 서비스 실시	6월
3/4 분기	▪ 마이크로데이터 이용자 맞춤형 교육 실시	10월
4/4 분기	▪ 마이크로데이터 통합DB 구축 완료(1단계) 및 시범 서비스	12월
	▪ 국민 삶의 질 지표 보완 및 추가적 개선방안 마련	12월
	▪ KOSIS DB 통합검색 품질관리 결과 보고	12월
	▪ KOSIS 홍보 동영상 제작	12월

4 미래사회 대비 및 글로벌 역량 강화

	실천 과제	일정
연중	▪ 혼합조사 추정방안 연구	연중
	▪ 찾아가는 맞춤형 전문교육 실시	연중
	▪ 국가 온실가스배출통계 작성 협력	연중
1/4 분기	▪ 2014년 조사표실험실 운영계획 수립	2월
	▪ 선진협력기관 공조 초청연수사업 추진전략 수립	2월
	▪ 2009년 자료 대상 공공연령재배분 부분 결과 시산 완료	3월
2/4 분기	▪ 통계교육 표준교재 개발 계획 수립	4월
	▪ 환경경제계정 개발을 위한 세부이행계획 수립	5월
	▪ 국민이전계정 생애주기적자계정 관련 연구	6월
3/4 분기	▪ 고형폐기물계정 및 에너지플로우계정 해외사례연구	8월
	▪ 통계교육협의회 시범 운영	8월
	▪ 2009년 자료 대상 민간연령재배분 부분 결과 시산 완료	9월
4/4 분기	▪ 2011년 범계정물질플로우계정 및 대기배출계정 작성	11월
	▪ 국민이전계정 구축 방법론 확정	12월
	▪ 한국형 국가통계시스템 구축 모듈 개발 완료	12월

참 고 자 료

I. 일반 현황	25
II. 국가통계 작성 현황	27
III. 통계청 작성통계 현황 (59종)	29

I. 일반 현황

1 주요 기능

- 국가통계 활동의 총괄 및 조정
 - * 390개 통계작성기관, 921종 통계를 승인('14.2.1. 현재)
- 주요 국가기본통계(인구·고용·산업·물가 등 59종) 생산
- 국가통계정보 통합관리 및 서비스
- 통계전문교육 및 통계기법 연구·개발
- 국격 제고를 위한 국제통계 협력

2 정원 및 현원

- 본 청 : 1관.5국, 4담당관.30과
- 소속기관 : 2원, 5지방청, 49사무소

(‘14. 2. 1. 기준, 단위 : 명)

구 분	총 원	본 청	교육원	개발원	지방관서
정 원	2,213	595	30	43	1,545
◦ 5급 이상	332	200	11	22	99
◦ 6급 이하	1,881	395	19	21	1,446
현 원	2,135	590	28	43	1,474
◦ 5급 이상	329	200	10	22	97
◦ 6급 이하	1,806	390	18	21	1,377

* 현장조사 인력 무기계약직 867명 별도 운영

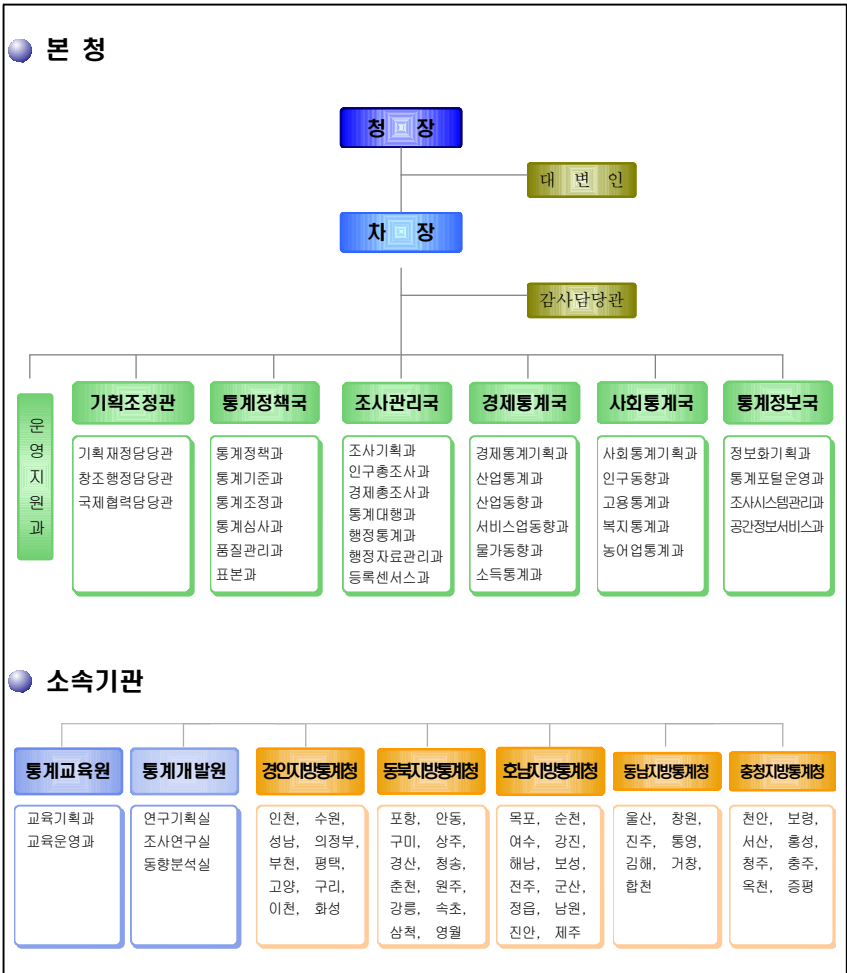
3 예산 현황

(단위 : 백만원)

구 분	2013예산(A)	2014예산(B)	증감(B-A)	%
합 계	237,870	274,451	36,581	15.4
인 건 비	118,385	123,326	4,941	4.2
기 본 경 비	14,971	15,017	46	0.3
사 업 비	104,514	136,108	31,594	30.2

4 기구 및 조직도

- 본 청 : 1관.5국, 4담당관.30과
- 소속기관 : 2원, 5지방청, 49사무소
- 조직도



Ⅱ. 국가통계 작성 현황

□ 기관별

(‘14.2.1.현재, 기관수, 통계수)

기 관	작 성 기관수	작 성 통계수	통계종류		작성방법		
			지정	일반	조사	보고	가공
합 계	390	921	93	828	403	446	72
◦ 정부 기관	303	757	74	683	303	401	53
- 중앙행정기관	42	341	57	284	174	140	27
(통 계 청)	1	59	41	18	43	2	14
(이외기관)	41	282	16	266	131	138	13
- 지방자치단체	261	416	17	399	129	261	26
◦ 지 정 기 관	87	164	19	145	100	45	19
- 금융기관	7	24	9	15	10	6	8
- 공사·공단	22	43	2	41	18	23	2
- 연구기관	21	34	2	32	28	3	3
- 협회·단체	23	37	4	33	32	3	2
- 기타기관	14	26	2	24	12	10	4

□ 부문별

(‘14.2.1.현재, 통계수)

부 분	작성 통계수				작성 방법					
	총		구성비		조사		보고		가공	
합 계	921	59	100	100.0	403	43	446	2	72	14
인 구	29	7	3.1	11.9	4	2	22	2	3	3
고 용 · 임 금	36	4	3.9	6.8	29	3	6	-	1	1
물 가 · 가 계 소 비	18	7	2.0	11.9	16	6	2	-	0	-
보 건 · 사 회 · 복 지	191	3	20.7	5.1	143	2	45	-	3	1
환 경	26	1	2.8	1.7	11	1	14	-	1	-
농 립 · 수 산	51	10	5.5	16.9	31	11	17	-	3	1
광 공 업 · 에 너 지	32	2	3.5	3.4	21	3	8	-	3	-
건 설 · 주 택 · 토 지	39	2	4.2	3.4	14	3	19	-	6	1
교 통 · 정 보 통 신	47	-	5.1	-	23	1	21	-	3	-
도 소 매 · 서 비 스	16	7	1.7	11.9	14	7	2	-	0	-
경 기 · 기 업 경 영	83	13	9.0	22.0	57	3	4	-	22	5
국 민 계 정 · 지 역 계 정	21	2	2.3	3.4	0	-	0	-	21	2
재 정 · 금 용	17	-	1.8	-	2	-	15	-	0	-
무 역 · 외 환 · 국 제 수 지	10	-	1.1	-	1	-	4	-	5	-
교 육 · 문 화 · 과 학	49	1	5.3	1.7	35	1	13	-	1	-
시 도 기 본 통 계 (연 감)	243	-	26.4	-	-	-	243	-	-	-
시 도	16	-	1.7	-	-	-	16	-	-	-
시 · 군 · 구	227	-	24.7	-	-	-	227	-	-	-
기 타	13	-	1.4	-	2	-	11	-	-	-

※ 음영부분은 통계청 작성 통계현황임

□ **공표단위별**

(‘14.2.1.현재, 통계수)

기 관	합계	전국	시도	시군구	동읍면	기타
합 계	921	355	129	166	255	16
◦ 정부 기관	757	226	109	156	255	11
- 중앙행정기관	341	226	88	18	5	4
(통 계 청)	59	28	23	2	5	1
(이외기관)	282	198	65	16	0	3
- 지방자치단체	416	0	21	138	250	7
◦ 지정 기관	164	129	20	10	0	5
- 금융기관	24	23	1	0	0	0
- 공사·공단	45	23	13	8	0	1
- 연구기관	34	30	2	0	0	2
- 협회·단체	35	35	0	0	0	0
- 기타기관	26	18	4	2	0	2

□ **중앙행정기관별**

(‘14.2.1.현재, 통계수)

기 관	작성 통계수	통계종류별		작성형태별		
		지정	일반	조사	보고	가공
합 계	341	57	284	174	140	27
통 계 청	59	41	18	43	2	14
기 획 재 정 부	6	1	5	0	6	0
통 일 부	3	0	3	0	3	0
환 경 부	19	1	18	8	9	2
국 가 보 훈 처	1	0	1	0	1	0
안 전 행 정 부	10	1	9	2	8	0
법 무 부	2	0	2	0	2	0
교 육 부	3	0	3	2	1	0
문 화 체 육 관 광 부	18	0	18	14	4	0
농 립 축 산 식 품 부	12	0	12	2	9	1
산 업 통 상 자 원 부	16	1	15	12	4	0
국 토 교 통 부	29	1	28	6	21	2
보 건 복 지 부	45	2	43	27	16	2
고 용 노 동 부	17	3	14	8	8	1
미 래 창 조 과 학 부	18	3	15	15	1	2
조 달 청	1	0	1	0	1	0
경 찰 청	3	0	3	0	3	0
국 세 청	1	0	1	0	1	0
관 세 청	3	0	3	0	2	1
감 찰 청	1	0	1	0	1	0
산 립 청	10	1	9	7	3	0
특 허 청	2	0	2	1	1	0
기 상 청	3	0	3	0	3	0
중 소 기 업 청	11	1	10	9	1	1
농 촌 진 흥 청	3	0	3	3	0	0
병 무 청	1	0	1	0	1	0
식 품 의 약 품 안 전 처	5	0	5	1	4	0
해 양 수 산 부	15	1	14	1	14	0
문 화 재 회 청	1	0	1	0	1	0
공 정 거 래 위 원 회	2	0	2	0	1	1
여 성 가 족 부	13	0	13	11	2	0
해 양 경 찰 청	1	0	1	0	1	0
소 방 방 재 청	5	0	5	0	5	0
방 송 통 신 위 원 회	2	0	2	2	0	0

Ⅲ. 통계청 작성통계 현황 (59종)

('14.2.1. 현재)

작성방법	작성주기	통 계 명 칭		
합 계		59종		
조사통계(43종)				
전수조사 (13종)	5년 (4종)	<ul style="list-style-type: none"> • 인구총조사 • 농림어업총조사 	<ul style="list-style-type: none"> • 주택총조사 • 경제총조사 	
	2년	• 통계인력및예산조사		
	매년 (5종)	<ul style="list-style-type: none"> • 광업제조업조사 • 전국수업체조사 • 기업활동조사 	<ul style="list-style-type: none"> • 건설업조사 • 농어업법인조사 	
	반기	• 어류양식동향조사		
	분기	• 전자상거래동향조사		
	매월	• 인구동향조사		
표본조사 (30종)	5년	• 생활시간조사		
	2년	• 녹색생활조사		
	매년 (15종)	<ul style="list-style-type: none"> • 사회조사 • 도소매업조사 • 농가경제조사 • 어가경제조사 • 사교육비조사 • 농작물 생산조사 • 가계금융복지조사 • 외국인고용조사 	<ul style="list-style-type: none"> • 운수업조사 • 서비스업조사 • 농축산물생산비조사 • 농림어업조사 • 양곡소비량조사 • 전문·과학·기술서비스업조사 • 농업면적조사 	
		반기	• 지역별고용조사	
		분기 (3종)	<ul style="list-style-type: none"> • 가축동향조사 • 농가관매및구입가격조사 	• 가계동향조사
			<ul style="list-style-type: none"> • 경제활동인구조사 • 기계수주동향조사 • 사이버쇼핑동향조사 • 서비스업동향조사 	<ul style="list-style-type: none"> • 건설경기동향조사 • 광업제조업동향조사 • 소비자물가조사 • 어업생산동향조사
		매월 (8종)		
	순기	• 산지쌀값조사		
가공통계 (14종)	5년	• 장래인구추계	• 장래가구추계	
	매년 (9종)	<ul style="list-style-type: none"> • 국가자산통계 • 생명표 • 임금근로일자리행정통계 • 영리법인 기업체 행정통계 • 개인별주택소유통계 	<ul style="list-style-type: none"> • 지역소득 • 사망원인통계 • 귀농귀촌인통계 • 기업생멸행정통계 	
		매월 (3종)	<ul style="list-style-type: none"> • 경기종합지수 • 설비투자지수 • 전산업생산지수 	
보고통계 (2종)		매월	<ul style="list-style-type: none"> • 국제인구이동통계 • 국내인구이동통계 	

※ 「사교육비조사」는 통계청, 교육부에서 공동 작성
 「가계금융복지조사」는 통계청, 금융감독원, 한국은행에서 공동 작성
 「귀농귀촌인통계」는 통계청, 농림축산식품부에서 공동 작성