

---

# 2015년 주요업무 추진계획

---

2015. 1.



통 계 청  
STATISTICS KOREA

## 보고 순서

I. 2014년 주요정책 추진실적 .....	1
II. 2015년 정책여건과 기본방향	
□ 정책 여건 .....	4
□ 기본 방향 .....	5
III. 2015년 주요업무 추진계획	
□ 인구주택총조사 등 통계조사의 선진화 .....	8
□ 국가통계 생산·서비스 패러다임의 전환 .....	10
□ 전 주기별 국가통계 정책 및 조정 강화 .....	14
□ 환경변화에 대비한 국가통계 역량 제고 .....	17
IV. 주요과제 실천계획 .....	20
※ 참고자료 .....	24

# I. 2014년 주요정책 추진실적

## 1. 국가통계 정비 및 통계 정책기반 강화

- (국가통계 종합.조정) 유사·중복통계 조정, 잘못된 관행 점검 등을 통한 국가통계의 정비.점검관리 체계화
- 유사·중복통계 통합 조정 17건(예산 절감 40.7억), 신규통계 개발 34건(식품안전도체감통계, FTA특혜 무역활용통계 등)

### <'13 ~ '14년도 통계조정 현황>

( '14. 12. 31. 기준)

연도	합계	기관지정	기관취소	작성승인	작성중지	작성변경	불승인	미공표승인
2013	384	5	2	37	13	313	7	7
2014	390	5	6	34	15	320	4	3

- 국가통계 작성 일정 공개, 국가통계 이용 저해 관행(미공표, 통계결과 미제출 등) 개선 등으로 국가통계 서비스 확대
  - \* 국가통계 이용건수 1,774만건 : 전년대비 461만건 증가
  - \* KOSIS 수록률 75.3% : 전년대비 16.1%p 증가('14.12.31. 기준)

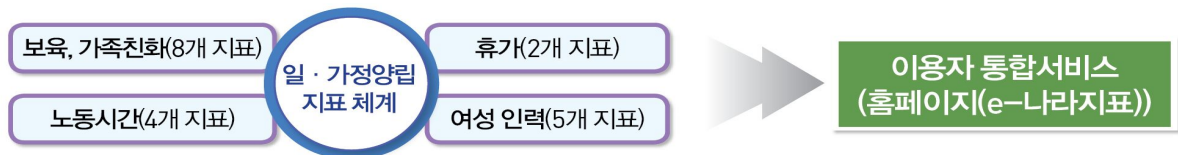
- (통계기반 정책평가 강화) 평가범위를 확대하고 사후점검을 강화함으로써 신속.정확한 통계 이용 기반 구축
- 시행규칙까지 평가를 확대하고, 국가통계 승인 시 권고사항 이행 여부, 공표 예정일자 등 통계법 준수 여부 점검

### <현행 법령 및 평가대상 법령 현황>

구분	합계	법률	시행령	시행규칙
현행 법령	4,065(100.0)	1,335(32.8)	1,534(37.8)	1,196(29.4)
평가 대상	2,424(100.0)	857(35.4)	849(35.0)	718(29.6)

## 2. 국민 체감도 제고를 위한 통계 개발·개선

- (고용정책관련 통계 개발) 서민과 중산층의 생활안정에 가장 영향을 크게 미치는 고용정책관련 통계 개발·제공
- 고용·실업 통계의 국민 체감도를 높이고 기존 실업률을 보완하는 「고용보조지표」 개발·서비스 실시(11.12.)
- 여성고용 확대정책 지원을 위해 「일·가정 양립지표」 구축 및 대외 서비스 실시(10.31.)



- (국민 삶의 질 지표 제공) 중요 정책과제로 대두한 ‘삶의 질’ 제고에 대한 측정체계로서 「국민 삶의 질 지표」 개발·제공
- 고용, 건강, 환경 등 12개 분야 81개 지표 중 70종 제공(6.30.)
- (경제통계 세분화·고도화) 중소기업·소상공인의 경쟁력 제고 정책을 지원하는 주요 경제통계 세분화·고도화하여 제공
- 국내 유일 기업체 단위의 기업생멸통계 서비스 범위 확대 (12월), 시도 서비스업생산지수 개발·공표(12월) 등
- (국민대차대조표 개발) 통계청·한국은행 협업으로 국부(國富)를 한눈에 파악하는 국민대차대조표(국민 B/S) 개발·공표(5.14.)
- (귀농인 통계 세분화) 베이비부머 은퇴 등으로 증가\*하고 있는 귀농인에 대한 통계를 시군별·성별·연령별 세분화 제공(3.20.)

\* 귀농·귀촌가구 현황 : ('11) 10,503 → ('12) 27,008 → ('13) 32,424가구

### 3. 통계허브 기반 조성 및 서비스 활성화

- (통계정보 활용기반 구축) 종합모집단 DB구축 정보화전략 계획 수립(7월)으로 행정자료 활용 폭 확대, 효율성 제고
  - 국세청 협업 「세법」 개정(3월)으로 비용절감·통계정확도 제고
- (행정자료 입수확대) 국세청 과세자료, 4대보험 자료 등의 갱신입수(43종) 및 신규입수(5종) (~12월)
  - 행정자료 활용 통계생산 확대(통계청 생산통계 58종 중 37종)로 국민응답부담 경감 및 예산절감 도모
- (통계서비스 다양화) 융복합·분석할 수 있는 KOSIS 공유 서비스(Open API) 및 SGIS 오픈플랫폼 기반 구축
  - 경제·사회·환경 등 143개 국가주요지표 서비스 실시(4월)

< 국가주요지표 체계도 >

3개부문	경제(5)	사회(9)	환경(2)
16개 영역 (143개 지표)	국민계정 / 재정과 금융 산업과 생산 / 고용과 노동 / 소득과 소비	인구 / 가구와 가족 건강 / 교육 / 문화와 여가 / 주거 교통 / 안전 / 사회통합	생활환경과 오염/ 생태환경과 자연자원

- 국가통계 마이크로데이터 통합서비스 구축 및 시범실시(12월)
- (서비스 품질관리) 통계정보 품질관리 강화로 최신·정확한 대국민 서비스 제공
  - 현행화 자동점검 시스템 개발·적용으로 최신 통계 제공(3월)
    - \* KOSIS 현행화율 : (적용 전) 77.2% → ('14.11월말) 87.8% (10.6%p↑)
  - 통계표 오류 모니터링, 원본 보고서 DB 점검 및 수정
  - KOSIS·MDSS·SGIS 모니터단 운영 및 서비스 개선 반영

## Ⅱ. 2015년 정책여건과 기본방향

### 1 정책 여건

#### 응답자

- 통계조사의 확대로 국민의 응답부담이 커지고, 조사 불응도 지속적으로 늘어나는 상황
- 대규모 통계조사의 행정자료 활용 확대, 현장조사 기법의 선진화 등을 통한 국민응답 부담완화를 위한 노력 필요

#### 이용자

- 통계자료간 연계 및 비교·분석을 위한 국가통계의 융·복합, 이용자 중심의 맞춤형 통합서비스 요구 증가
- 데이터 융·복합 및 수요자 중심의 맞춤형 통계 서비스 등 국가통계 생산·서비스의 패러다임 전환 필요

#### 작성기관

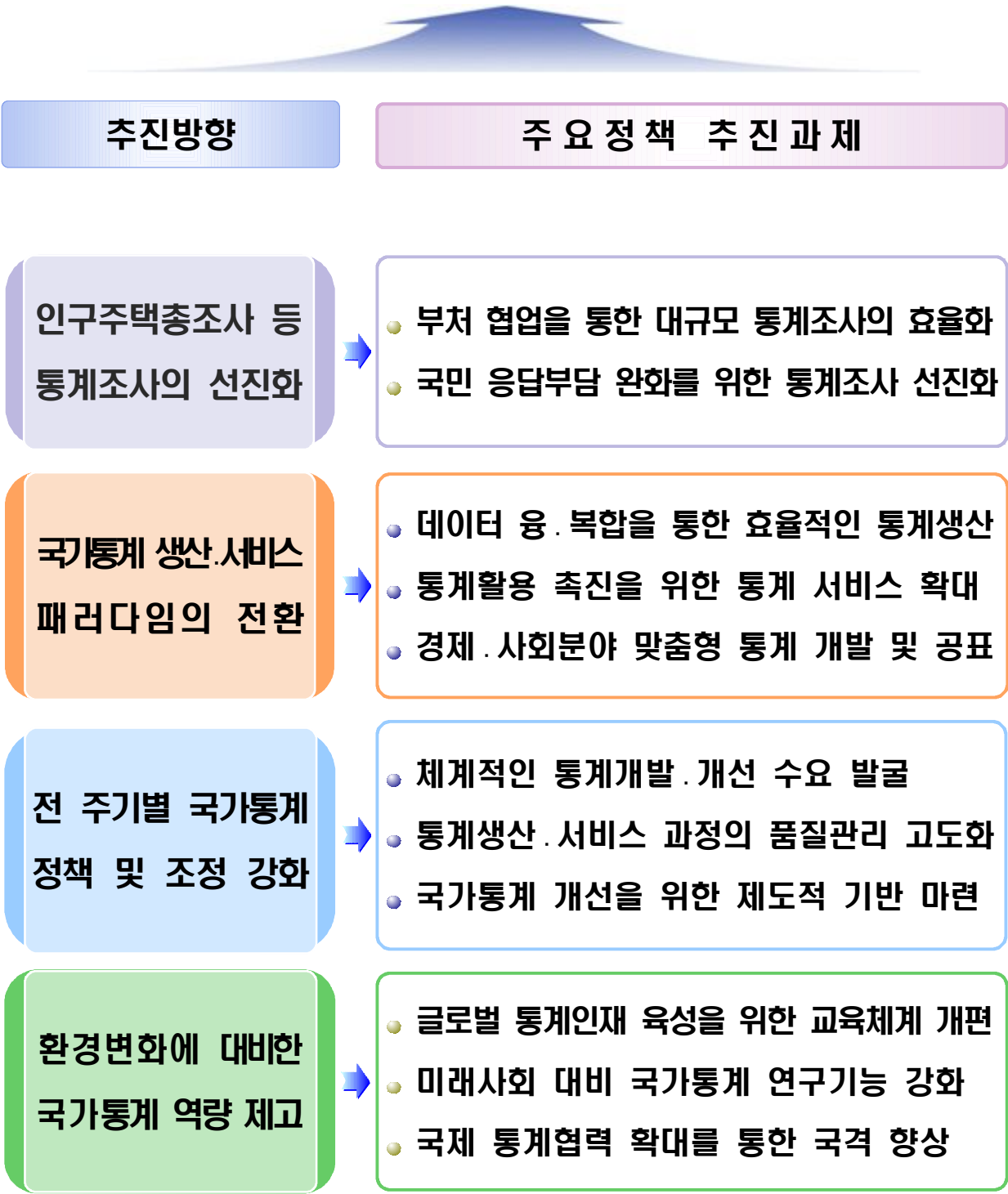
- 통계의 정책 활용 증가에 따라 국가통계 작성기관에 대한 통계 정책 및 조정기능 강화의 필요성 증가
- 선제적 통계수요 발굴, 국가통계 품질관리 및 제도적 기반 개선 필요

#### 미래대비

- 미래사회에 대비한 통계 인재육성 및 연구기능, 국제통계 사회에서의 선도적 역할 요구
- 통계 교육체계의 개편, 미래지향적 통계연구 및 국제 통계에서 위상제고 노력 필요

## 2 기본 방향

### 비전 국민과 함께 미래를 여는 선진일류 통계청

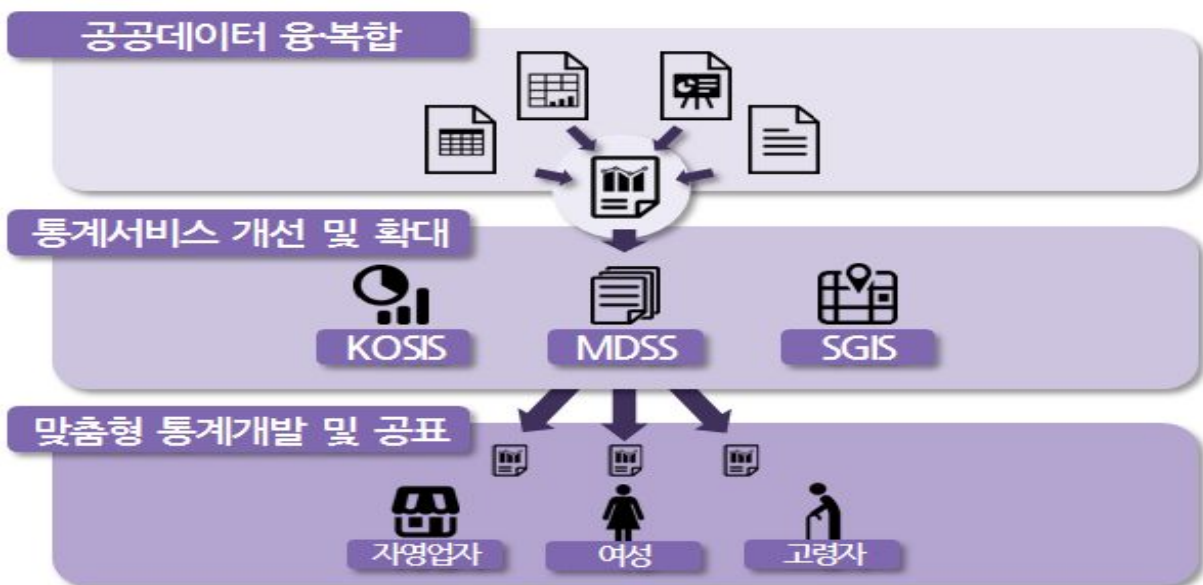


□ 인구주택총조사 등 통계조사의 선진화



행정자료를 활용한 통계생산 확대와 통계 작성방법의 선진화를 통해 통계생산의 효율화 및 국민의 응답부담 최소화

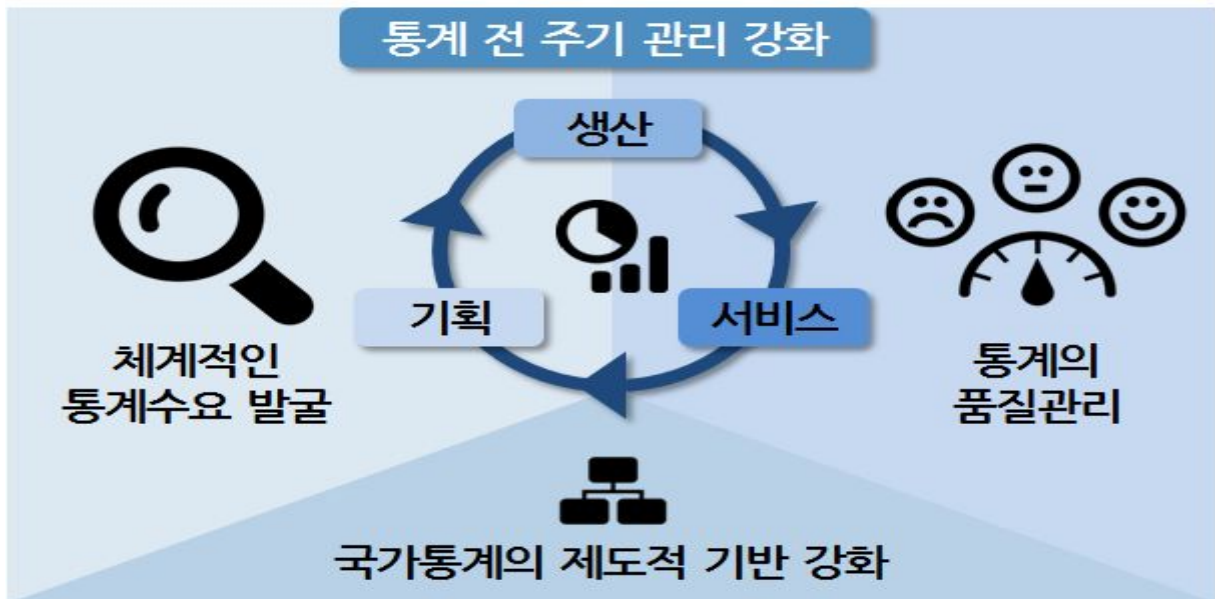
□ 국가통계 생산·서비스 패러다임의 전환



국가통계의 생산 및 서비스 패러다임을 데이터 융·복합, 개방 확대 및 맞춤형 통계의 개발 등으로 전환하여 정부3.0 허브기능을 수행



□ 전 주기별 국가통계 정책 및 조정 강화



체계적인 통계 수요의 개발, 통계생산·서비스의 품질 고도화 등 통계 전 주기에 걸쳐 국가통계의 정책 및 조정기능을 강화

□ 환경변화에 대비한 국가통계 역량 제고



통계인재 육성을 위한 교육체계 개편, 국가통계 연구기능 강화, 국제통계 협력 확대 등 통계환경 변화에 대비하고 국가통계의 역량을 제고

## Ⅲ. 2015년도 주요업무 추진계획

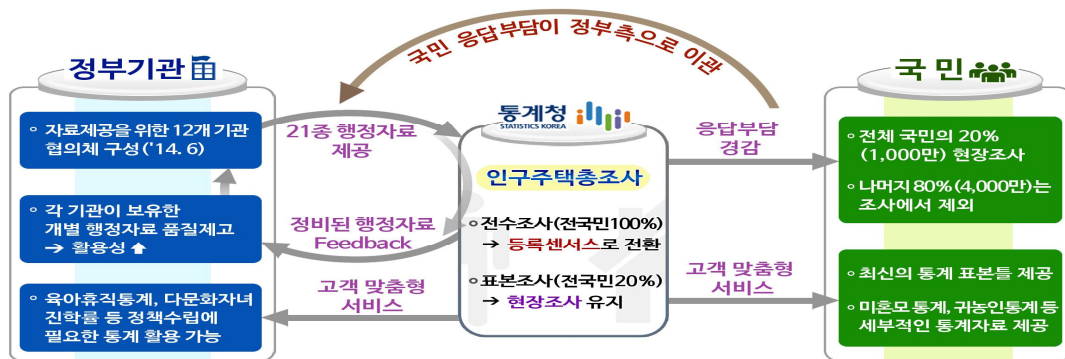
### 1 인구주택총조사 등 통계조사의 선진화

#### 가. 부처 협업을 통한 대규모 통계조사의 효율화

◇ 통계청과 정부 부처간 협업을 통한 등록센서스의 성공적인 정착으로 저비용 고효율의 대규모 통계조사 실시

- (인구주택총조사) 전수항목(12개)은 정부기관의 행정자료로 대체하여 최초의 등록센서스로 추진, 표본항목(52개)은 현장조사(20%)

〈 2015년 인구주택총조사 추진 프로세스 〉



- (농림어업총조사) 인구주택총조사와 인적·물적 인프라를 공유한 효율적인 조사체계 구축
- (2016년 경제총조사 준비) 전주기 총조사 개선사항 보완 등 조사방법을 개선하여 저비용 고효율 체계로 전환
  - 조사항목 개선, 본사 일괄조사 강화, 조사방법 개선 및 행정자료 활용 확대를 통한 경제등록센서스 추진 검토 등
- (경지총조사 완료) 경지모집단 구축 및 농업면적 표본재설계를 위해 원격탐사기술(R/S)을 활용한 전국경지조사 완료('14~'15년)

## 나. 국민 응답부담 완화를 위한 통계조사 선진화

◇ 과학적인 현장조사 관리, 비대면 방식의 현장조사 확대 및 사회통계 개선 등 통계조사 선진화로 국민응답 부담 경감

- (과학적인 현장조사 관리) 현장조사 정확성 제고를 위해 파라데이터 활용 및 조사대상처 관리시스템 구축
  - 조사과정에서 수집되는 파라데이터를 분석·활용하여 응답 부담을 경감하고, 조사대상처 정보를 시스템으로 구축
- (비대면조사 확대) 대면조사에 대한 응답자의 응답부담 완화를 위해 비대면 방식의 현장조사 확대('15~'16년)
  - 현장조사 선진화 및 응답자 맞춤형 전자조사 도입을 위한 전자조사센터 시험운영('15~'16)
- (사회통계 개선) 통계수요 변화에 대응할 수 있도록 가계 금융복지조사, 외국인고용조사 등 사회분야 통계 개선
  - (가계금융복지조사 연동패널 도입) 현장조사 응답부담 축소를 위해 고정패널 표본을 연동패널로 전환
    - 표본설계, 신규 패널조사 관리방안 등을 반영한 지침서 개정, 결과분석 시 전환 효과 검토 등('15.12월)
  - (외국인고용조사 개선) 정확성 및 활용도 제고를 위해 현장조사 지원 방안을 강구하고 통계 이용 활성화 추진
    - 유학생 정보 보완자료 제공(교육부 협조), 자기기입식 응답자용 설명자료 제공, 이슈 분석·메일링 서비스 등('15.3~10월)
  - (가계동향조사 개선) 조사기간 단축, 조사항목 통합, 조사표 재설계 등 응답부담 경감을 위한 시험조사 실시

## 2 국가통계 생산·서비스 패러다임의 전환

### 가. 데이터 융·복합을 통한 효율적인 통계생산

◇ 데이터 이용 활성화, 융·복합 통계개발 제공, 행정자료 활용 전략 수립 등 데이터 융·복합을 통한 통계생산 기반 조성

- (데이터 이용 활성화) 공공데이터를 기반으로 통합 DB(통계뱅크 플랫폼) 운영 등을 위한 「국가통계 허브센터」 구축
  - 보다 많은 공공데이터가 개방·공유될 수 있도록 공공데이터 개인정보 비식별화(Masking) 지원 및 활용
    - \* 공공데이터에 공통으로 활용 가능한 범용 Masking solution 개발·제공
- (융·복합 통계개발·제공) 행정자료, 민간데이터 등을 이용하여 국정을 뒷받침하는 맞춤형 통계지표 개발 및 제공
  - (자영업 통계작성·제공) 수요자 중심의 통계 서비스 제공을 위한 자영업 통계의 체계적 작성(안) 마련('15.12월)
  - (양육 미혼모 통계작성) 등록센서스 추진을 위해 만든 인구·가구 DB를 활용한 양육 미혼모 통계작성 제공('16.9월)
- (지역정책 맞춤형 통계작성) 지방통계청과 지방자치단체가 협업으로 공공데이터를 활용한 상세 통계 및 분석정보 작성
  - \* 공공데이터 연계·활용 등 수요에 부응하는 「지역통계 허브센터」 구축
- (행정자료 활용전략 수립) 정책에 활용될 수 있는 맞춤형 통계 등 활용성이 높은 신규통계 개발 및 기존통계 개선
  - \* 공공데이터 활용강화 및 효율적인 「통계 작성을 위한 법률」 제정 추진

## 나. 통계활용 촉진을 위한 통계 서비스 확대

◇ KOSIS 이용자 편의성 향상, 국가통계 마이크로데이터 통합관리, SGIS 오픈 플랫폼 구축 등 서비스 개선 및 확대를 통한 통계 활용 촉진

□ (KOSIS 개방성 확대) KOSIS 모니터단 의견을 적극 반영하여 포털서비스를 개선함으로써 이용자 편의성을 제고

○ KOSIS에 수록된 통계를 원하는 형식으로 가져다 활용할 수 있도록 Open API 공유서비스 지속적 활성화

○ 지역통계 이용자 수요를 충족시키기 위하여 시군구 작성 통계의 KOSIS 연계.수록 등 지역통계 서비스 확대

\* ('13) 無 → ('14) 112개 기관 119종 → ('15) 96개 기관 112종

□ (마이크로데이터 통합서비스 확대) 국가통계작성기관의 통계 자료 통합관리 및 이용자 맞춤형 서비스 제공을 위한 시스템 구축

○ 3개년('14~'16년)에 걸쳐 108개 기관 224종 통계 구축.서비스

\* ('14) 18개 기관 31종 → ('15) 12개 기관 72종 → ('16) 92개 기관 121종

○ 마이크로데이터 통합 서비스를 위한 제도적 기반 개선 및 서비스 모델 개편

□ (SGIS 오픈플랫폼 구축) 국가통계와 행정.민간 데이터를 지도 위에 융합하여 활용할 수 있는 시스템 구축

○ 공간통계DB 구축, 분석시스템 및 Open API 등 플랫폼 개발

\* 주거지분석, 지역복지시설 수요 등 국민생활과 밀접한 시범과제를 선정, 관련기관과 협업하여 자료수집 및 서비스 개발

## 다. 경제·사회분야 맞춤형 통계개발 및 공표

◇ 경제사회 환경변화에 대응한 새로운 경제통계 개발하고, 통계개선 및 세분화하는 등 맞춤형 통계개발공표

- (새로운 경제통계 개발·개선) 최근 사회경제정책 환경변화에 대응한 자영업 및 해외(역)직구 관련 통계 등 개발·공표
- (해외(역)직구 통계 개발) 기업의 수출과 해외진출 촉진 등 경제정책을 뒷받침할 해외직구 및 역직구 통계 개발·제공
  - 전자상거래 통한 수출·수입 통계를 개발·제공하여 경제 혁신 3개년 계획의 신속한 지원('15.12월)
- (시도 소매판매 및 서비스업생산 동향 개발·제공) 지역 정책을 위한 시도의 소매판매 및 서비스업 생산 동향통계 제공
  - 지역의 서비스업 경기동향과 관련한 세부지표를 제공함으로써 정확한 지역 정책수립 가능('15. 5월)
- (2015년 기준 소비자물가지수 개편) 최근 소비자 기호 등 소비구조 변화를 반영하여 소비자물가지수 개편
  - 2010년 이후 소비지출 비중이 높은 품목 추가 및 낮은 품목 제외 등 조사품목 개선('16.12월)
- (시군구 소득계정 개발) 추계방법 연구 및 시산 등을 통한 시군구 단위 소득계정 개발 및 결과의 지자체 전파
  - 시군구 소득수준의 작성을 통해 민생관련 지역정책 수립 및 평가의 기초자료 제공

- (사회통계 확대 및 세분화) 정책환경 변화를 반영한 생활 시간조사 통계 확대, 시간제통계 세분화 등 사회통계 개선
- (생활시간조사 정책맞춤형 통계 확대) 여성, 고령자 등 정책 대상별 및 사회이슈별 맞춤형 통계작성·제공
  - 계절/기상(기온, 강수량 등), 돌봄(고령자, 10세미만 등), 분거가구 등 다양한 사회 이슈별로 분석·제공('15. 6월, 9월)
- (시간제 통계 세분화) 시간선택제 일자리 활성화 정책을 지원할 수 있는 시의성 있는 통계 작성 및 공표
  - 시간제 근로자의 고용안정성, 자발성 및 근로조건을 심층적으로 파악할 수 있도록 세부 통계 작성·제공('15. 5월, 11월)
- (고랭지 배추·무 조사방법 전환) 고랭지 배추·무 생산량조사를 행정보고에서 현장조사로 전환하여 통계의 시의성·정확성 제고
  - 고랭지 배추·무 재배면적조사 실시이후 수확기 중 생산량 조사 실시('15. 6~8월)
- (인구추계방법 개선) 인구 및 가구통계의 기반인 총조사가 등록센서스로 전환됨에 따라 통계 방법론 변경 등 검토
  - 기초자료 변경에 따른 추계모형 변경 적용 및 등록센서스 자료를 활용한 세부 특성별 추계 방법론 연구
- (지역통계 개발·제공) 세종시의 기초통계 생산 및 시군구 인구추계 프로그램 개발·보급
  - 사회조사 세종시 표본 확대 및 분리 공표('15.11월), 시군구 인구추계 프로그램 개발·보급, 교육 및 지원 실시('15.12월)

### 3 전 주기별 국가통계 정책 및 조정 강화

#### 가. 체계적인 통계개발·개선 수요 발굴

◇ 통계수요조사에 의한 Bottom-Up 방식의 수요 발굴은 물론, 지표체계 개편, 국제적 통계 이슈 반영 등을 통해 부족한 통계를 체계적으로 발굴

- (Top-Down식 통계수요 발굴) 정책부처 및 국책연구기관과 협업을 통해 정책영역별로 부족한 통계를 체계적으로 발굴
  - 국가 주요지표의 정책 활용도 강화를 위해 지표체계를 개편하고, 2~3개 영역별 신규 필요통계(지표)를 직접 발굴
  - 국민 삶의 수준과 사회적 변화를 정확히 파악할 수 있도록 사회통계 프레임워크를 활용하여 선제적으로 통계수요를 발굴
- (국제적 통계개발 이슈 반영) UN 주도의 Post-2015 통계개발의제 관련 범정부 TF 및 정부간 협상에 적극 참여
  - Post-2015 사업의 이행 목표 및 지표 검토를 통해 통계적 관점에서 필요한 부분을 파악하여 개발·개선 추진
- (Bottom-Up식 수요조사) 통계수요조사 및 국가통계 발전 기본계획에 따른 개발·개선으로 필요통계 발굴 강화
  - 공공데이터 활용통계 등 새로운 통계수요를 적극 발굴하고, 제출된 통계수요 진행상황의 체계적 관리 및 공개 확대
  - 통계관련 학회 및 기관 등을 통한 찾아가는 수요조사 실시 및 통계청 홈페이지를 통한 진행상황 공개



**나. 통계생산·서비스의 품질관리 고도화**

◇ 통계생산 과정의 표준화, 품질평가 체계 개선, 통계 서비스 및 국제기구 제공 통계 품질관리 강화 등 통계 전 과정의 품질관리 고도화

□ (통계생산 과정의 표준화) 나라통계시스템\*의 고도화를 통해 통계 작성 전 과정을 표준화함으로써 통계자료의 품질 확보

\* 나라통계시스템 : 생산부터 서비스 단계까지 통계작성 쏠 과정을 표준화하여 통계작성기관이 공동활용할 수 있는 범용통계생산시스템

□ (품질관리체계 개선) 통계작성기관의 역할을 강화하고, 통계정보 개방·공유를 확대하는 방향으로 품질관리체계를 개선

○ 통계작성기관이 □통계방법 및 품질정보□를 직접 작성하고, 전문기관이 품질진단한 후 이용자 입장의 보고서 작성

**<품질진단 방법 개선 단계>**

제1기('06 ~ '10년)	제2기('11 ~ '14년)	제3기('15 ~ '19년)
국가통계 전반(585종)에 대한 전문가 품질진단	주요통계에 대한 정밀 품질진단 및 개선 지원	통계작성기관의 역할 강화 및 통계정보 개방·공유 확대

□ (품질모니터링 강화) KOSIS 및 SGIS 모니터링을 강화하여 이용자의 통계자료에 대한 시의성·편의성 및 접근성 제고

○ 주기적 현행화, 원본대조 등을 통해 통계자료의 품질을 높이고, 이용자의 통계자료에 대한 접근성 및 편의성 확보

□ (국제기구 제공통계 관리 강화) 법규 정비, 제공대상 기관 및 자료제공 현황 파악, 시스템 고도화 등 인프라 구축

\* UN, IMF, OECD 등 국제기구 제공통계, 활용사례 및 오류파악 등

## 다. 국가통계 개선을 위한 제도적 기반 마련

◇ 공표 투명성 확보, 통계작성기관 확대 및 국가통계 승인제도 개선 등을 통한 국가통계 개선을 위한 제도적 기반 마련

- (통계공표 투명성 강화) 통계 사전제공 금지 등 통계결과 공표의 투명성 강화를 위한 제도적 기반 마련
  - 국회에 제출('14.4월)한 통계공표의 투명성 강화방안(통계법 개정안)의 확정 및 시행을 위한 노력 강화
    - \* 통계 사전제공 관련 내부 업무처리절차(사전 제공된 통계의 보관 및 공개 등)에 관한 사항 등을 법 시행 전에 준비
- (통계분류 개발 및 개정) UN 등 국제기구의 분류 제.개정 사항 및 국내 수요를 반영하기 위한 통계분류 개발.개정
  - 국제 통계분류 제.개정 사항과 국내 환경변화를 반영하여 6종 통계분류를 개정 및 개발
- (통계작성 대상기관 확대) 통계작성.보급을 촉진하기 위해 공공기관\* 등을 통계작성 대상기관으로 확대
  - 작성기관 지정 설명회, 실태파악 및 개선사항 발굴 등을 통해 지정기관 신청 확대방안 마련
    - \* 공공기관 운영에 관한 법률상 공공기관 303개중 58개만 통계작성기관
- (국가통계 승인제도 개선) 국가통계 관리 체계를 개선함으로써 승인심사의 일관성과 실효성 확보
  - 국가통계 승인업무처리 지침을 개정하고, 보고통계 등록제 등 관련법령 개정방안 모색

## 4 환경변화에 대비한 국가통계 역량 제고

### 가. 글로벌 통계인재 육성을 위한 교육체제 개편

◇ 통계방법의 선진화, 국가통계의 품질제고, 대국민 통계 이해증진 및 이용활성화를 위해 **글로벌 통계인재 양성 및 통계교육 허브역할 수행**

□ (통계교육 체제 개편) 선진 통계기법의 체계적 습득과 글로벌 스탠다드 통계생산 및 활용을 위한 과정 신설·운영

○ 국제기준 통계프로세스 모델(GSBPM\*)에 기반한 통계프로세스 일괄교육과정(4주), 부문별 중·고급 전문과정, 이수경로 컨설팅 실시

\* Generic Statistical Business Process Model(OECD/UNECE/Eurostat)

○ 주요 통계별 국제기준사례 비교연구\* 세미나 고급과정을 개설하여 통계방법의 선진화, 통계의 이해증진 및 이용활성화 지원

\* 예) (한국)가계금융·복지조사, (ECB)금융·지출조사, (EU)소득·복지조사, (OECD)소득·지출·자산조사 체계 및 가이드라인의 심층 비교연구

□ (통계작성기관 협업 강화) 지자체, 민간작성기관 등에 맞춤형 교육, 최신 통계기법 공유를 통하여 통계작성기관 역량제고

○ 통계작성시 행정자료 활용기법, 통계청 정부 3.0사례 확산 등

□ (협력 네트워크) 국가통계 주이용자층(정부기관, 언론, 연구기관 등)의 통계소양(Statistical Literacy) 증진을 위한 컨트롤타워 역할 수행

○ 타부처, 지자체 등에 국가통계활용 프로그램을 적기에 개발·보급하고, 국책연구기관 등과 협력\* 네트워크 구축

\* 통계의 심층 활용기법·사례 공유, 활용확산 공조, 통계지식 교육나눔

## 나. 미래사회 대비 국가통계 연구기능 강화

◇ 미래사회를 대비하여 빅데이터를 이용한 통계 개선.개발, 자료 연계 방법, 혼합조사 방법 및 환경경제계정(SEEA) 개발 연구 수행

- (빅데이터 이용 통계 개선.개발) 통계작성 환경의 변화에 대응하기 위해 빅데이터를 이용한 통계 개선 및 개발 연구
  - 온라인 일일물가지수\*의 품목 가중치 작성 방법 연구 및 행정자료와 조사자료의 건설업 부문 종사자수 차이 비교 등
  - \* 인터넷 사이트의 가격정보를 수집.분석하여 매일 작성된 물가지수
- (자료연계 방법 연구) 조사비용 및 응답부담을 최소화하고 다양하고 세분화된 통계작성을 위한 자료연계 및 통합기법 연구
  - 사회조사와 인구주택총조사 표본자료의 연계 연구 및 자료연계를 활용한 2차 자료 시범생산 및 분석
- (혼합조사 방법 연구) 조사환경 악화에 대응하여 조사참여 확대, 비용감소 등을 위한 혼합모드\* 처리방안 연구
  - 통계청 조사를 활용한 혼합모드 시험조사 수행 및 모드효과를 파악하고 이를 추.보정하는 방법 연구
  - \* 혼합모드(mixed mode) : 둘 이상의 조사모드(대면조사와 인터넷조사 등)를 동시 또는 차례로 진행하며 조사
- (환경경제계정 개발) 국민계정체계의 한계를 보완하고 지속가능발전의 정책평가를 위한 환경경제계정 개발.연구
  - 대기배출계정 공표 및 범경제물질플로우계정, 폐기물계정, 에너지플로우계정 개발·개선 연구

## 다. 국제통계협력 확대를 통한 국격 향상

◇ UN, OECD 등 국제기구 통계협력 강화, 개도국 통계역량 제고를 위한 ODA 확대, 북한통계의 개발·확충 추진

- (국제기구 협력 강화) UN, OECD와 국제세미나 공조 개최\* 및 Post-2015 등 글로벌 주요 의제 적극 대응을 통한 국제협력 강화
  - \* 한-UN 「글로벌 아젠다 국제세미나('15.9월)」 공동 개최 등
- OECD 통계정책위원회 의장단 수행, UN 통계위원회 멤버국\* 가입 추진 등 국제통계 분야에서 한국의 위상 제고
  - \* 총 193개 회원국 중 24개국으로 구성되며, 한국은 '04 ~ '07년 멤버국 수행
- (ODA 및 양자협력 강화) ODA사업 확대를 통해 개도국의 통계역량 강화를 지원하고 통계 선진국과의 양자협력 확대
  - 개도국 ODA는 사업 효과가 높은 동남아 지역\*을 중점지원 하고, 세계은행.IDB 등 국제기구와의 ODA 파트너십\*\*을 강화
    - \* 스리랑카('14 ~ '16년), 캄보디아('16 ~) 등 / \*\* 카자흐스탄 통계역량강화사업 등
  - 선진 양자협력국(네덜란드 등)과는 선진기법 도입을 위한 인적 교류, 개도국과는 우리 경험과 기술전수 중심으로 협력 추진
- (북한통계 지원) 국제기구와 공조하여 기존 북한통계의 품질을 제고하고 신규 북한통계를 개발·확충
  - UN, FAO 등과 공동사업을 통하여 국제기구에서 생산하는 북한통계의 품질제고와 통일 대비 기초자료 확충
    - \* VIP드레스덴 통일구상('14.3월) : 남북한 동질성 회복을 위해 북한 통계분야 지원 제안
  - UNSIAP\* 등과 맞춤형 통계교육과정 개발을 통하여 북한 통계인력의 역량강화 지원
    - \* 유엔아태통계연수소로, 아태지역 개도국 통계훈련 업무를 수행

## IV. 주요과제 실천계획

### 1 인구주택총조사 등 통계조사의 선진화

	실천 과제	실천일정
연중	▪ 2015 인구주택·농림어업총조사 준비 및 실시	연중
	▪ e-Census 통합관리, 080 콜센터 구축 및 운영	연중
	▪ 2016 경제총조사 준비	연중
	▪ 조사대상처 관리시스템 구축	연중
1/4분기	▪ 2015 인구주택총조사 실시본부 구성	3월
	▪ 2015 인구주택총조사 종합시행계획 수립	3~ 4월
	▪ 2015 농림어업총조사 종합시행계획 수립	3~ 4월
	▪ 2015 인구주택총조사 홍보 세부시행계획 수립	4~ 5월
2/4분기	▪ 2016 경제총조사 조사항목(안) 확정	4월
	▪ 2016 농림어업총조사 조사대상 가구명부 확정	4~11월
	▪ 2015 인구주택총조사 부문별 실시계획 수립	5~ 9월
	▪ 2015 농림어업총조사 세부실시계획 수립	5~ 9월
	▪ 2016 경제총조사 시범 예행조사 실시	6~ 7월
3/4분기	▪ 2015 인구주택총조사 20% 표본가구 선정	8월
4/4분기	▪ 2015 인구주택총조사 본조사 실시	10~11월
	▪ 2015 농림어업총조사 본조사 실시	12월
	▪ 경제등록센서스 행정자료 활용확대 계획 수립	12월
	▪ 2016 경제총조사 종합시행계획 수립	12월

## 2 국가통계 생산·서비스 패러다임의 전환

	실천 과제	실천일정
연중	▪ 국가통계 허브센터 구축 운영	연중
	▪ 개인정보 비식별화	연중
	▪ 행정자료 활용 전략 수립	연중
	▪ 지역정책 맞춤형 통계작성	연중
	▪ 마이크로데이터 서비스 모델 개편	연중
	▪ SGIS 오픈 플랫폼 구축 및 운영	연중
	▪ 자영업 통계 개발	연중
	▪ 양육 미혼모 통계 개발	연중
1/4 분기	▪ 2015년 KOSIS 개선사업 계획 수립	1월
2/4 분기	▪ 공공 민간자료 공동 활용 협의	4월 ~
	▪ 시간제 통계 세부통계 발표	5월, 11월
	▪ 시도 소매판매 및 서비스업생산 동향 개발·제공	5월
	▪ 생활시간조사 결과 보고	6월
	▪ 마이크로데이터 통합DB 구축대상 데이터 이관	6월
3/4 분기	▪ 이용자 통합관리체계 서비스 개시	7월
	▪ SGIS 오픈 플랫폼 1단계 서비스 개시	8월
	▪ 서비스 모델 개편(안) 공청회 개최	9월
4/4 분기	▪ 마이크로데이터 통합서비스시스템 오픈	10월
	▪ 복합통계표 기능개선 KOSIS 서비스 개시	11월
	▪ 자영업통계 작성(안) 마련	12월
	▪ 온라인을 통한 수출입 통계 작성	12월

### 3 전 주기별 국가통계 정책 및 조정 강화

	실천 과제	실천일정
연중	▪ 등록센서스(행정자료) 대비 표본설계 검토	연중
	▪ 분류 개발.개정 사업 수행	연중
	▪ 국가주요지표 운영 및 보완사업 추진	연중
	▪ 통계법 개정안 국회통과 추진	연중
	▪ 인구, 가족.가구 영역 사회통계 프레임워크 작성	연중
	▪ 국제기구 제공통계 품질관리	연중
1/4 분기	▪ 2015년 정기품질진단 기본계획 수립	1월
	▪ 나라통계시스템 운영계획 수립	1월
	▪ 국가주요지표체계 운영계획 수립	1~ 2월
	▪ 통계분류 활용지원 계획 수립	1~ 2월
	▪ 개선방식에 따른 품질진단 매뉴얼 작성	1~ 3월
2/4 분기	▪ 자치법규의 통계기반정책 평가 타당성 검토	3~ 6월
	▪ 공공데이터 관계기관 업무협약	5~ 6월
	▪ 인구주택총조사 20% 표본조사 표본설계	5~ 6월
3/4 분기	▪ 공공데이터 품질진단 지표 개발	7~10월
	▪ 통계기반정책평가 시범평가 계획 수립 및 보고	7월
	▪ 나라통계시스템 운영 교육(보고통계)	9월
4/4 분기	▪ 공공데이터 품질관리 매뉴얼 작성	11~12월
	▪ 국가통계관리제도 추진실적 결과 보고	12월
	▪ 통계기반정책평가 운영 결과보고	12월
	▪ 분류 개발.개정 추진결과 보고	12월



## 4 환경변화에 대비한 국가통계 역량 제고

	실천 과제	실천일정
연중	▪ 2015년 교육훈련 계획 운영	연중
	▪ 대기배출계정 및 범경제물질플로우계정 보완	연중
	▪ 북한통계 연구개발	연중
1/4 분기	▪ 사례 비교연구 세미나과정 수요조사 및 기획	2월
	▪ 통계교육포털 구축, 교육프로그램 개발·보급	3~10월
	▪ 북한통계 설명(분석)자료 서비스 계획 수립	3월
	▪ 제46차 UN 통계위원회 참가	3월
2/4 분기	▪ 통계교육 사이버콘텐츠 개발 및 수정	5~11월
	▪ 자료연계를 활용한 2차 자료 시범생산	4월
	▪ 온라인 일일물가 가중치 작성방법 연구	5월
	▪ 범경제물질플로우(EW-MFA) 작성방법 개선	6월
	▪ 제12차 OECD 통계정책위원회 참가	6월
3/4 분기	▪ 폐기물계정 작성기법 보완 및 시험작성	7월
	▪ 확률적 자료연계의 활용가능성 검토	8월
	▪ 병행적 혼합모드 시험조사 조사과정 자료 분석	9월
	▪ UN 공조 글로벌 어젠다 국제세미나 개최	9월
4/4 분기	▪ 통계교육종합시스템 및 통계교육포털 개시	10월
	▪ 에너지플로우 계정 작성방법 연구	11월
	▪ OECD 공조 아.태 지역 주관적 웰빙 워크숍 개최	11월
	▪ 사회조사와 인총 표본조사의 연계 및 활용	12월
	▪ 행정자료 활용한 건설업 종사자수 분석	12월

## 참 고 자 료

I. 일반 현황 .....	25
II. 국가통계 작성 현황 .....	27
III. 통계청 작성통계 현황 (58종) .....	29
IV. 통계청 간부명단 .....	30

# I. 일반 현황

## 1 주요 기능

- 국가통계 활동의 총괄 및 조정
  - \* 389개 통계작성기관, 934종 통계를 승인('15. 1. 8. 현재)
- 주요 국가기본통계(인구·고용·산업·물가 등 58종) 생산
- 국가통계정보 통합관리 및 서비스
- 통계전문교육 및 통계기법 연구·개발
- 국격 제고를 위한 국제통계 협력

## 2 정원 및 현원

- 본 청 : 1관·5국, 4담당관·30과
- 소속기관 : 2원, 5지방청, 49사무소

(‘15. 1. 8. 기준, 단위 : 명)

구 분	총 원	본 청	교육원	개발원	지방관서
정 원	2,200	598	30	43	1,529
◦ 5급 이상	338	201	11	22	104
◦ 6급 이하	1,862	397	19	21	1,425
현 원	2,154	592	29	42	1,491
◦ 5급 이상	335	202 <sup>1)</sup>	10	21	102
◦ 6급 이하	1,819	390	19	21	1,389

\* 현장조사 인력 무기계약직 867명 별도 운영

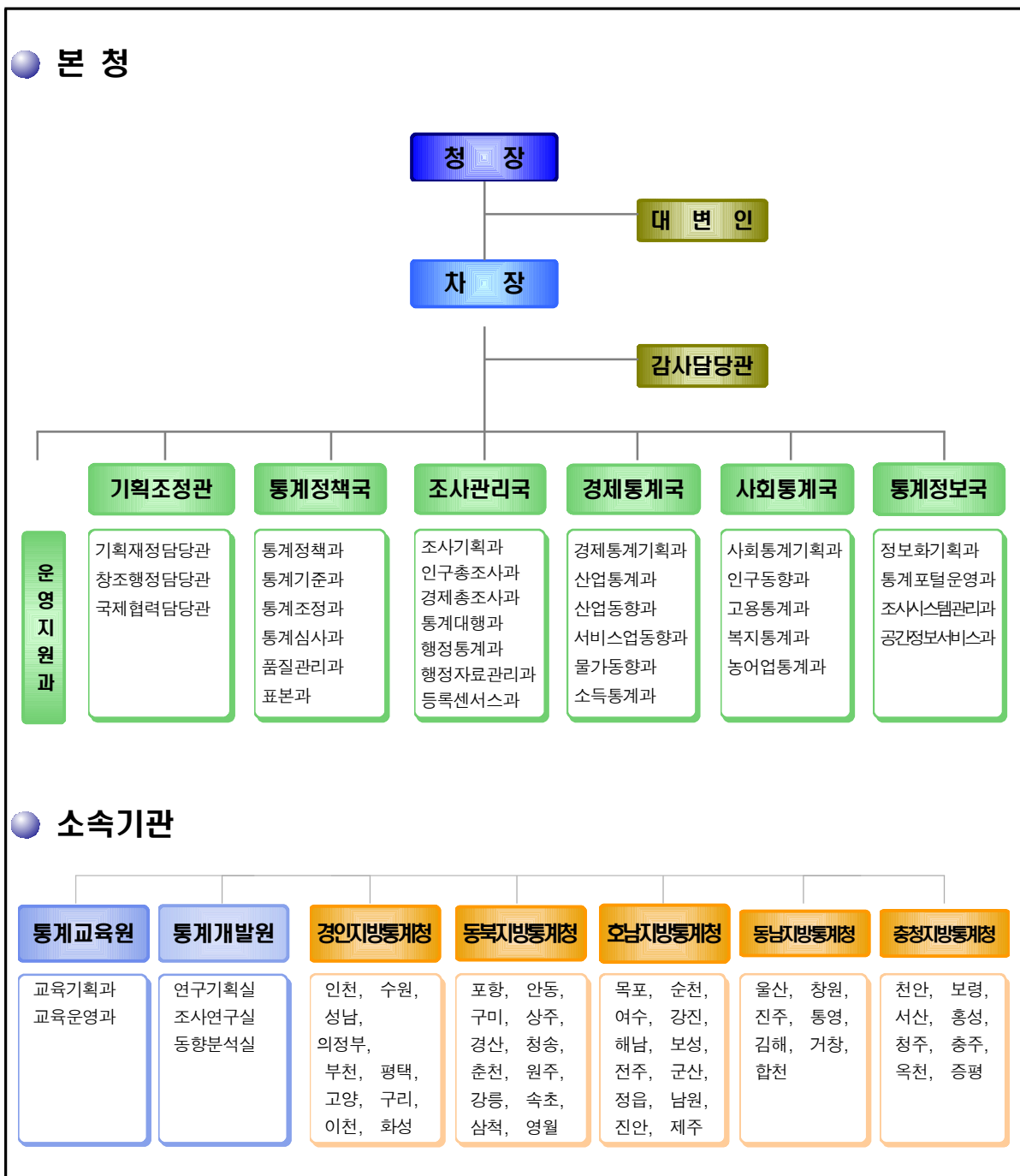
## 3 예산 현황

(단위 : 백만원)

구 분	2014예산(A)	2015예산(B)	증감(B-A)	%
합 계	274,451	387,209	112,758	41.1
인 건 비	123,326	127,433	4,107	3.3
기 본 경 비	15,017	15,419	402	2.7
사 업 비	136,108	244,357	108,249	79.5

## 4 기구 및 조직도

- 본 청 : 1관.5국, 4담당관.30과
- 소속기관 : 2원, 5지방청, 49사무소
- 조직도



## II. 국가통계 작성 현황

### □ 기관별

(’15.1.8.현재, 기관수, 통계수)

기 관	작 성 기관수	작 성 통계수	통계종류		작성방법		
			지정	일반	조사	보고	가공
합 계	389	934	92	842	413	444	77
◦ 정부 기관	302	767	73	694	309	400	58
- 중앙행정기관	42	339	56	283	169	139	31
(통 계 청)	1	58	40	18	41	2	15
(이외기관)	41	281	16	265	128	137	16
- 지방자치단체	260	428	17	411	140	261	27
◦ 지 정 기 관	87	167	19	148	104	44	19
- 금융기관	7	24	9	15	10	6	8
- 공사·공단	24	44	2	42	20	22	2
- 연구기관	20	36	2	34	30	3	3
- 협회·단체	22	34	4	30	29	3	2
- 기타기관	14	29	2	27	15	10	4

### □ 부문별

(’15.1.8.현재, 통계수)

부 문	작성 통계수				작성 방법					
	총		구성비		조사		보고		가공	
합 계	934	58	100	100.0	413	41	444	2	77	15
인 구	28	7	3.0	12.1	3	2	22	2	3	3
고 용 · 임 금	36	4	3.9	6.9	29	3	6	-	1	1
물 가 · 가 계 소 비	16	8	1.7	13.8	15	8	1	-	-	-
보 건 · 사 회 · 복 지	202	3	21.6	5.2	153	2	44	-	5	1
환 경	26	1	2.8	1.7	11	-	13	-	2	1
농 립 · 수 산	49	9	5.2	15.5	29	8	17	-	3	1
광 공 업 · 에 너 지	31	2	3.3	3.4	20	2	8	-	3	-
건 설 · 주 택 · 토 지	42	2	4.5	3.4	16	1	20	-	6	1
교 통 · 정 보 통 신	46	-	4.9	-	21	-	22	-	3	-
도 소 매 · 서 비 스	15	6	1.6	10.3	13	6	2	-	-	-
경 기 · 기 업 경 영	87	13	9.3	22.4	60	8	4	-	23	5
국 민 계 정 · 지 역 계 정	21	2	2.2	3.4	0	-	-	-	21	2
재 정 · 금 융	17	-	1.8	-	2	-	15	-	-	-
무 역 · 외 환 · 국 제 수 지	11	-	1.2	-	1	-	4	-	6	-
교 육 · 문 화 · 과 학	52	1	5.6	1.7	38	1	13	-	1	-
시 도 기 본 통 계 (연 감)	243	-	26.0	-	-	-	243	-	-	-
시 도	17	-	1.8	-	-	-	17	-	-	-
시 · 군 · 구	226	-	24.2	-	-	-	226	-	-	-
기 타	12	-	1.3	-	2	-	10	-	-	-

※ 음영부분은 통계청 작성 통계현황임

## □ 공표단위별

(’15.1.8.현재, 통계수)

기 관	합계	전국	시도	시군구	동읍면	기타
합 계	934	354	136	175	255	14
◦ 정부 기관	767	222	115	165	255	10
- 중앙행정기관	339	222	89	19	5	4
(통 계 청)	58	24	25	3	5	1
(이외기관)	281	198	64	16	0	3
- 지방자치단체	428	0	26	146	250	6
◦ 지 정 기 관	167	132	21	10	0	4
- 금융기관	24	23	1	0	0	0
- 공사·공단	44	24	12	7	0	1
- 연구기관	36	32	3	0	0	1
- 협회·단체	34	33	1	0	0	0
- 기타기관	29	20	4	3	0	2

## □ 중앙행정기관별

(’15.1.8.현재, 통계수)

기 관	작성 통계수	통계종류별		작성형태별		
		지 정	일 반	조 사	보 고	가 공
계	339	56	283	169	139	31
통계청	58	40	18	41	2	15
기획재정부	6	1	5	0	6	0
통일부	3	0	3	0	3	0
환경부	18	1	17	8	8	2
국가보훈처	1	0	1	0	1	0
행정자치부	8	0	8	1	7	0
법무부	2	0	2	0	2	0
교육부	2	0	2	1	1	0
문화체육관광부	18	0	18	14	4	0
농림축산식품부	12	0	12	2	9	1
산업통상자원부	17	1	16	13	4	0
국토교통부	29	1	28	6	21	2
보건복지부	42	2	40	23	16	3
고용노동부	17	3	14	8	8	1
미래창조과학부	17	3	14	14	1	2
조달청	1	0	1	0	1	0
경찰청	3	0	3	0	3	0
국세청	1	0	1	0	1	0
관세청	4	0	4	0	2	2
검찰청	1	0	1	0	1	0
산림청	10	1	9	7	3	0
특허청	2	0	2	1	1	0
기상청	3	0	3	0	3	0
중소기업청	12	1	11	10	1	1
농촌진흥청	3	0	3	3	0	0
병무청	1	0	1	0	1	0
식품의약품안전처	5	0	5	0	4	1
해양수산부	15	1	14	1	14	0
문화재청	1	0	1	0	1	0
공정거래위원회	2	0	2	0	1	1
여성가족부	14	0	14	12	2	0
방송통신위원회	2	0	2	2	0	0
인사혁신처	2	1	1	1	1	0
국민안전처	7	0	7	1	6	0

### Ⅲ. 통계청 작성통계 현황 (58종)

(’15.1.8. 현재)

작성방법	작성주기	통 계 명 칭			
<b>합 계</b>		<b>58종</b>			
조사통계(41종)					
전수조사 (12종)	5년 (4종)	• 인구총조사 • 농림어업총조사	• 주택총조사 • 경제총조사		
	2년	• 통계인력및예산조사			
	매년 (5종)	• 광업제조업조사 • 전국사업체조사 • 기업활동조사	• 건설업조사 • 농어업법인조사		
	반기	• 어류양식동향조사			
	매월	• 인구동향조사			
표본조사 (29종)	5년	• 생활시간조사			
	매년 (15종)	• 사회조사 • 도소매업조사 • 농가경제조사 • 어가경제조사 • 사교육비조사 • 농작물생산조사 • 가계금융복지조사 • 외국인고용조사	• 운수업조사 • 서비스업조사 • 농축산물생산비조사 • 농림어업조사 • 양곡소비량조사 • 전문·과학·기술서비스업조사 • 농업면적조사		
		반기	• 지역별고용조사		
		분기 (3종)	• 가축동향조사 • 농가판매및구입가격조사	• 가계동향조사	
			매월 (8종)	• 경제활동인구조사 • 기계수주동향조사 • 온라인쇼핑동향조사 • 서비스업동향조사	• 건설경기동향조사 • 광업제조업동향조사 • 소비자물가조사 • 어업생산동향조사
		순기	• 산지쌀값조사		
		가공통계 (15종)	5년 (2종)	• 장래인구추계	• 장래가구추계
			매년 (10종)	• 국민대차대조표 • 생명표 • 임금근로일자리행정통계 • 영리법인 기업체 행정통계 • 개인별주택소유통계	• 지역소득 • 사망원인통계 • 귀농귀촌인통계 • 기업생멸행정통계 • 대기배출계정
매월 (3종)	• 경기종합지수 • 설비투자지수			• 전산업생산지수	
보고통계 (2종)	매월	• 국제인구이동통계	• 국내인구이동통계		

※ 「사교육비조사」는 통계청, 교육부에서 공동 작성  
 「가계금융복지조사」는 통계청, 금융감독원, 한국은행에서 공동 작성  
 「국민대차대조표」는 통계청, 한국은행에서 공동 작성  
 「귀농귀촌인통계」는 통계청, 농림축산식품부에서 공동 작성

## IV. 통계청 간부 명단

직 위	직 급	성 명	전화번호
통 계 청 장	정 무 직 (차 관 급)	박 형 수	042) 481-2100
차 장	일 반 직 고위공무원	정 규 남	042) 481-2520
기 획 조 정 관	일 반 직 고위공무원	허 남 덕	042) 481-2580
통계정책국장	일 반 직 고위공무원	김 회 정	042) 481-2030
조사관리국장	일 반 직 고위공무원	강 창 익	042) 481-3700
경제통계국장	일 반 직 고위공무원	최 성 욱	042) 481-2130
사회통계국장	일 반 직 고위공무원	김 광 섭	042) 481-2230
통계정보국장	일 반 직 고위공무원	최 연 욱	042) 481-2310
통계교육원장	일 반 직 고위공무원	안 정 임	042) 366-6100
통계개발원장	고위공무원 (일반임기제)	박 경 애	042) 366-7200
경인지방청장	고위공무원 (일반임기제)	장 경 세	02) 3438-8501
동북지방청장	고위공무원 (일반임기제)	윤 석 은	053) 609-6501
호남지방청장	고위공무원 (일반임기제)	백 만 기	062) 370-6006