

열린 통계허브 구축을 통한 국가정책 선도, 국민미래 설계

<http://kostat.go.kr>

2018년 주요업무 추진계획

2018. 1.



보고 순서

I . 2017년 성과와 평가.....	1
II . 2018년 정책여건 및 추진방향.....	8
III . 2018년 주요정책 추진과제.....	11
1. 국가 정책결정을 뒷받침하는 통계생산.....	11
2. 행정자료·빅데이터 활용 등 통계데이터 허브역할 강화..	15
3. 이용자 중심의 통계서비스 및 전 국민의 통계역량 강화..	19
4. 미래대비 국가통계 거버넌스 체계 구축.....	22
IV . 추진일정.....	25
※ [참고자료]	26

I 2017년 성과와 평가

1 주요정책 추진성과

가 국가통계 거버넌스 체계 강화

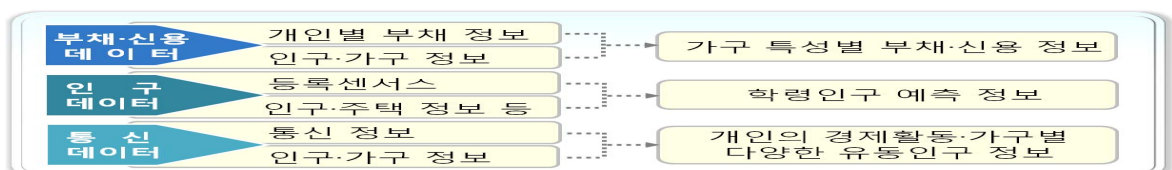
- ◇ 데이터혁명 대응 및 통계신뢰성 제고를 위한 제도적 기반 마련
- ◇ 지역통계 표준작성기법 개발·보급을 통한 지역통계 표준화 추진

- **(新통계발전전략 수립)** 데이터혁명에 대응하기 위한 통계 발전 중장기 로드맵 및 기본계획 수립
 - 데이터 혁명시대 통계데이터 작성 및 활용, 거버넌스 개선 방향에 대한 로드맵 마련(10월)
 - 24개 기관, 137개 과제를 포함하는 제2차 국가통계발전기본 계획('18~'22) 수립, 국가통계위원회 심의·의결 및 국회제출(12월)
- **(통계신뢰성 제고를 위한 제도 내실화)** 통계 승인부터 활용까지 단계별로 제도 운영방법 개선
 - 품질관리된 승인통계를 명확히 구분하기 위해 국가통계 승인마크 개선
 - 국가통계 개발사업* 및 미승인통계의 승인화를 통해 공공 데이터를 활용**한 국가통계 확대
 - * 기후기술산업통계, 산재보험패널, 저작권통계, 혈액통계, 교통접근성지표
 - ** 자동차보험진료비, 고층기상통계, 보건의료질 통계 등
 - 품질개선에 전문성이 요구되어 작성기관의 자체 개선이 어려운 과제에 대한 컨설팅 실시*로 국가통계 품질 제고
 - * 최근 3개년 추진실적 : '15년 (6개기관 6종), '16년 (6개기관 6종), '17년 (3개기관 3종)
- **(지역통계 표준화)** 지역통계 확충 기반을 조성하고 지역 간 비교가능성을 높이기 위해 표준매뉴얼 개발·보급 및 표준화 추진
 - 지역정책 수립에 필요한 고품질·저비용의 지역통계 확충 기반 조성을 위해 지역통계 표준매뉴얼 7종* 개발·보급 완료(12월)
 - * 관광실태조사, 특산물실태조사, 복지실태조사, 일자리인식실태조사 등

나 데이터 허브역할 강화로 통계생산·활용 지원

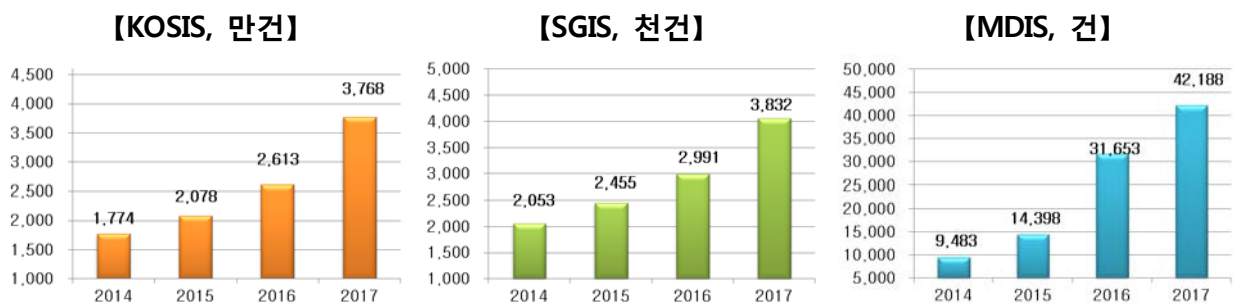
- ◇ 데이터 간 상호 연계·융합을 통해 데이터 가치제고를 지원하는 국가통계 허브체계 기반 강화
- ◇ 사회와 국민의 요구변화에 부응한 통계정보 서비스 확대 및 통계 이용 활성화 추진

- (공공과 민간 데이터 활용 기반 구축) 통계청이 공공과 민간의 데이터 허브 역할을 수행할 수 있도록 통계빅데이터센터 시범운영 및 제도 정비
 - 민간 데이터와 공공 데이터간 연계 및 비식별화 지원을 위해 통계빅데이터센터 운영(본청 10석, 판교 2석)
 - 행정자료·통신자료·신용카드자료 등 각종 데이터에 대하여 데이터 원천별 특성과 활용사례를 정리·보급(6월)
 - 개인정보보호 관련 규정 및 절차서(6월) 및 행정통계자료의 품질점검·DB구축·활용 등 '행정통계자료 관리이용에 관한 규정' 정비(12월)
- (행정자료 이용 활성화 기반 강화) 행정자료 기반 통계생산 체계 마련을 위한 행정자료 DB구축 및 고도화
 - 국세청 등 관계기관으로부터 208종 행정자료를 입수하고 110종 행정자료 DB 구축
 - 행정자료의 오류·누락 등 품질점검 강화, 산업분류 코딩·새주소 변환 등 분류표준화 추진으로 행정자료 DB 고도화
- (빅데이터 연계·분석) 공공데이터와 민간 빅데이터 간 연계·융합으로 다양한 DB를 구축하고, 새로운 통계적 정보 생산



- (이용자 중심의 통계정보 서비스 제공) 이용자 중심으로 KOSIS 포털을 전면 개편하고 「인구로 보는 대한민국」, 국가주요지표 체계 개편 등 국민의 관심이 많은 통계에 대한 시각화 콘텐츠 강화
- (통계정보서비스 확대) 이용자가 더 쉽고 편리하게 통계 자료를 이용할 수 있는 “이용자 중심” 통계서비스 개방·공유로 국민의 지속적인 통계이용 활성화 추진

<2014~2017년 통계정보서비스 이용건수>



- (인구로 보는 대한민국) 통계정보를 통해 미래 변화상을 예측할 수 있도록 하고 이에 대한 국민의 의견도 수렴할 수 있는 양방향 서비스 구현(9월)



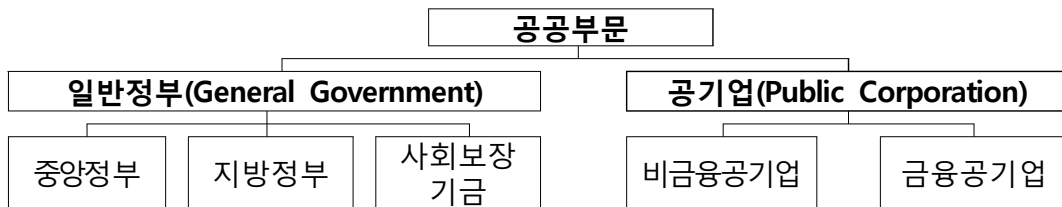
- (국민생활밀착형 SGIS 오픈플랫폼 서비스) 일상생활에 활용 가능한 공간통계정보 융·복합 콘텐츠 개발·서비스(12월)
- (국가주요지표 체계 개편·제공) 사회와 국민의 요구 변화에 부응한 핵심지표 위주의 지표 간소화로 보다 균형 있고 심도 깊은 지표 제공으로 이용활용도 제고(4월)

다 수요변화에 대응한 통계 작성·제공

- ◇ 일자리 창출 등 수요변화에 대응한 정책맞춤형 통계 개발·개선
- ◇ 수요자 중심의 통계 세분화 및 국민체감도 제고

□ (정책맞춤형 통계 개발) 경제활성화 정책수립을 위한 통계 개발제공

- (일자리정책 지원) 공공부문 일자리 현황을 파악할 수 있고, 일자리 정책 수립과 집행에 유용하게 활용할 수 있도록 공공부문 일자리통계 개발·공표(6월)



- (고용정책 지원) 지역고용 및 외국인력 정책 지원을 위한 세종시 고용통계(1월~) 및 이민자 체류실태·고용조사(12월) 개발
- (소상공인 정책 지원) 개인기업(전체 기업의 90% 차지)의 생멸·생존율·매출, 종사자 등 상세지표를 제공하여 창업활성화 정책 지원을 위한 기업생멸 지표 개발(12월)

□ (세분화된 이용자 수요 부응) 급변하는 경제·사회 환경변화와 수요자 요구를 반영하여 다양하고 세분화된 통계 생산 및 제공

- (가구특성별 물가지표 개발) 가구특성별 소비지출액 자료를 이용한 가중치 산정으로 1인 및 고령자 가구의 가구특성별 물가지표 개발(12월)
- (세종시 소득통계 분리추계) 지역소득통계의 완전성·활용성 제고를 위한 세종시 소득통계(생산·분배계정)의 분리추계·공표(12월)
- (주택소유통계) 통계 공표단위를 시도에서 시군구로 확대(11월)

- (신혼부부통계) 종단면 분석을 추가 실시, 소득항목 작성대상 확대 및 주거이동 항목을 신규 작성(12월)
- (영리법인기업통계) 기업규모를 세분화*하여 상세정보 제공(12월)
 - * 대/중소기업에서 대(중견)/중/소기업 세분화
- (국민체감도 개선) 빅데이터 활용 및 작성방법 개선을 통한 현실체감도 제고
- (가계생산 위성계정 개발) 가계생산 대상 행동범위에 대한 59개 소분류 선정 및 대체임금을 적용한 무급가사노동 가치 평가(12월)
- (속보성 경제지표 시스템 구축) 지역별 경기 동향까지 신속하게 파악할 수 있는 카드데이터 기반 속보성 경제지표 시스템 구축(12월)
- (지역통계 작성 역량 강화 및 개선) 행안부, 지자체 간 협업을 통해 통계 개발 역량 지원 및 지역통계 이용 활성화를 위해 e-지방지표 서비스 개선 및 지표 확충
- 전 지자체에서 주요 지역통계를 작성·활용할 수 있도록 협업 및 지원



- 지역 사회·경제적 현안을 모니터링하고 대응정책 수립에 필요한 e-지방지표 서비스 개선 및 53개 신규지표 확충(9월)

라 미래대비 국가통계 역량 제고

- ◇ 통계패키지 개발·보급 등 실용통계 강화 및 통일 대비 북한통계 확충
- ◇ 국민 삶의 질 지표 및 환경경제계정 개선, OECD 세계 포럼 준비 등 미래대비 국가통계 역량 강화

- (실용 통계교육 확산) 실용 통계수업용 학습자료 개발·보급, 통계교육 교사연구회 및 연구학교 운영, 통계교육 홍보 강화
 - 학생용 통계패키지(통그라미) 및 통계기반 토의토론식 수업모델 개발
 - 수업지도안 등에 대한 연구·개발·검증을 위한 교사연구회 및 연구학교 연구 활용 지원, 통계체험코너 운영(4회)
 - 실용 통계교육 정책토론회(8월) 및 설명회(11월) 개최
- (북한통계 확충) 북한 벼 재배면적조사 모집단(논지도) 구축 완료로 식량상황 모니터링 가능
- (국민 삶의 질 지표) 기존체계에 대해 네이버 및 국민권익위와 협력하여 온라인 의견수렴을 통해 지표개선(12월)
 - * OECD는 2011년 Better Life Initiative를 발족하고 주거·소득 등 11개 측면에서 삶의 질 측정
 - (국제회의 개최) 한국 삶의 질 학회와 공동으로 'GDP plus Beyond 쟁점의 이행실태와 도전과제' 국제 컨퍼런스 개최(3월)
- (환경경제계정 개발) 환경경제계정 중심체계 물적 계정을 중심으로 계정 개발 진행, 대기배출계정 발표*
 - * KOSIS 대기배출계정 항목에 산업 및 물질별 대기배출량 발표
 - 범경제물질흐름계정 매뉴얼 비교, 폐기물계정 분류체계 연계 검토, 물흐름계정 기초통계 분석
- (OECD세계포럼 준비) 새로운 사회발전지표와 정책연계의 공론장이라는 포럼 취지를 반영한 로고 및 포럼 전용 홈페이지 개발, 준비위원회 구성을 통한 세계포럼 성공적 개최 기반 마련

2

개선이 필요한 사항

◇ 급변하는 글로벌 환경 변화에 따라 빅데이터 및 행정자료를 활용한 선진 통계작성방법을 도입하여 수요자 중심의 통계를 개발·개선하고 있으나, 지속적인 개선 노력이 필요

- (정책 지원을 위한 통계 생산) 일자리 창출, 소득주도 성장 등 통계기반 국정운영을 뒷받침하는 통계 개발 및 개선 필요
 - 또한, 지역 맞춤형 정책을 지원하기 위한 지역통계 생산 기반을 확충하고, 통계지표의 현실 반영도 및 신뢰도를 지속적으로 제고할 필요
- (통계데이터 허브 역할 강화) 데이터 중심의 4차 산업혁명 시대에 대비하는 통계데이터 허브를 위한 법적기반 강화 필요
 - 또한, 공공·민간 빅데이터간 연계·분석을 확대하고, 행정자료를 연계·융합한 통계 생산기반을 지속적으로 강화할 필요
- (통계서비스 및 국민 통계역량 강화) 통계 이용자 중심의 통계정보서비스를 개선하고, 통계의 다양한 가치창출을 지원하기 위해 마이크로데이터 서비스를 보다 확대할 필요
 - 아울러, 국민들의 통계활용능력 제고를 위해 대국민 통계 역량을 강화할 필요
- (국가통계 거버넌스 체계 강화) 통계작성 환경 변화를 반영한 행정자료 중심의 통계작성을 촉진하고, 국가통계 품질을 제고하는 등 지속적으로 국가통계 관리체계를 개선할 필요
 - 아울러, 국제통계사회에서의 역할 증대를 위해 국제통계 협력을 강화하고, 미래대비 통계역량을 강화할 필요

II 2018년 정책여건 및 추진방향

1 정책여건

비전

열린 통계허브 구축을 통한 국가정책 선도, 국민미래 설계

글로벌 환경 변화에 따라 선진통계방식을 활용한
수요자 중심의 통계 개발·공유·개방 확대 요구

통계생산

- 급변하는 경제·사회 환경변화에 선제적으로 대응하기 위한 시의성 있고 세분화된 다양한 통계 개발 요구 계속 증가
 - ☞ 일자리 창출, 소득주도 성장 등 정책에 바로 활용할 수 있는 통계를 개발하고, 통계 개선을 통한 신뢰도 제고 노력 필요

데이터허브

- 국가통계 및 공공·민간자료의 원활한 공유, 융·복합 및 제공 등 데이터 허브 역할 강화 요구
 - ☞ 데이터 공유, 융·복합을 위한 인프라 및 제도적 기반 확충, 빅데이터 활용 지원 등 통계 활용 편의성 강화 필요

통계서비스

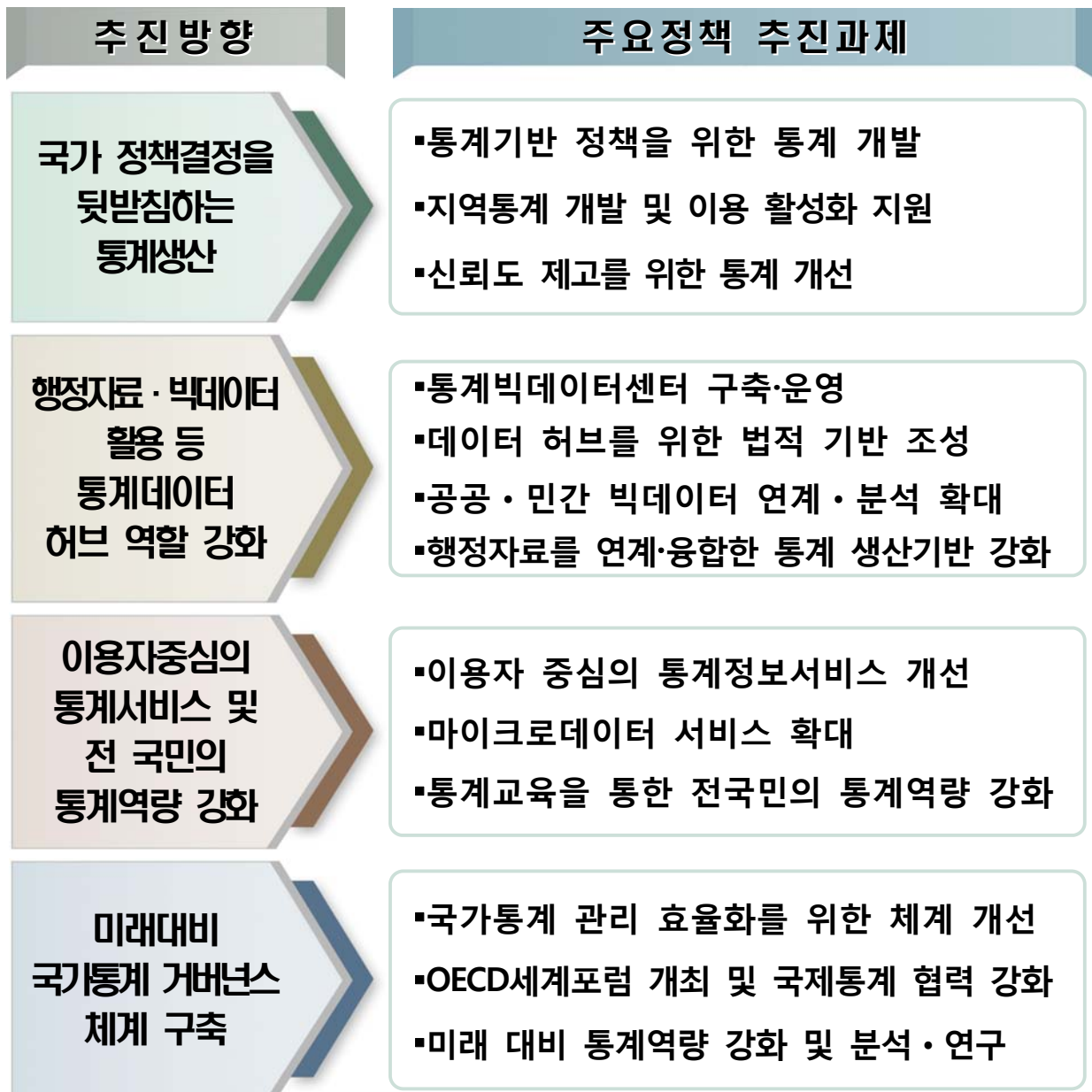
- 이용자 중심의 통계서비스 개선 및 자료 개방 요구 증가
 - ☞ 국가통계를 한 곳에서 쉽고 편리하게 이용할 수 있고, 새로운 부가가치 창출이 가능하도록 지속적인 통계서비스 개선 필요

미래대비
체계·제도

- 환경변화에 탄력적으로 대응할 수 있는 통계 기반 구축 및 국제통계사회에서의 역할 증대 요구
 - ☞ 통계 기반 정책수립 지원을 위한 국가통계 관리체계 개선, 통계 역량 강화 및 국제기준이행 등 국제통계사회 역할 강화 필요

비전

열린 통계허브 구축을 통한 국가정책 선도, 국민미래 설계



2018년 주요정책 추진과제

열린 통계허브 구축을 통한 국가정책 선도, 국민미래 설계

01 국가 정책결정을 뒷받침하는 통계생산



02 행정자료·빅데이터 활용 등 통계데이터 허브 역할 강화



03 이용자중심의 통계서비스 및 전 국민의 통계역량 강화



04 미래대비 국가통계 거버넌스 체계 구축



Ⅲ 2018년 주요정책 추진과제

1 국가 정책결정을 뒷받침하는 통계생산

가 통계기반 정책을 위한 통계 개발

◇ 일자리 창출, 소득주도 성장, 저출산·고령화 대책 등을 지원하기 위한 다양하고 세분화된 통계 개발

- (대한민국 일자리 데이터 허브 구축) 일자리 정책 효과 분석·평가 및 양질의 일자리 창출 정책 지원을 위한 통계 개발
 - 세부 산업별로 주기적 일자리 변동을 파악하는 **일자리동향 통계 개발**(8월)
 - 일자리 이동 분석, 사회적경제 규모 파악 등 1년간의 일자리와 종사자 구조를 파악할 수 있도록 **연간 일자리구조통계 개발**(12월)
 - 일자리의 양적 규모 외에 질적인 측면을 모니터링할 수 있는 **고용의 질* 지표체계 구축**(12월)

* 국제적으로 통일된 기준은 없으나 국제기구별로 지표체계안 제시

- ILO(국제노동기구), Decent Work Indicators(11개 차원, 93개 지표)

- UNECE(유엔유럽경제위원회), Quality of Employment(7개 차원, 67개 지표)

- (소득분배 부가지표 개발) 정부 복지지출 및 자가주택 거주에 따른 소득분배 효과를 파악할 수 있는 기초자료 제공
 - 사회적현물* (social transfers in-kind) 및 의제주거소득**을 반영한 **소득분배지표 개발**(11월)

* 정부가 현물형태로 지원하는 상품과 서비스(무상교육, 의료, 보육지원 등)

** 자가 주택에 거주함으로써 얻는 경제적 이익

- **(세분화된 통계개발)** 세분화·구체화된 대상별 통계를 개발·제공하여 정부 정책의 기초자료 제공
 - 장래 외국인 및 다문화 자녀 규모 등 정책대상별 인구 전망치인 **다문화인구추계 개발**(10월)
 - 경제적 위험 및 취약한 사회 안전망 등에 노출된 빈곤아동의 규모와 실태를 파악할 수 있는 **빈곤아동통계 개발 검토**(12월)
 - 노년기 진입을 앞둔 중·장년층의 실태를 파악할 수 있는 **중·장년층 통계 개발**(12월)
 - 국가수준의 삶의 질 측정에서 인구집단별*로 세분화된 삶의 질 측정을 위한 **프레임워크 개발**(12월)
 - * 청소년, 노인, 여성 등 취약집단 대상에 대해 단계별 개발
- **(국가통계 심층분석자료 제공)** 사회적 이슈에 선행적으로 대응하여 다양하고 세분화된 심층 분석자료를 시의성 있게 제공
 - 경제·인구·사회분야 심층분석, 주요 이슈에 대한 **간행물 (KOSTAT 통계플러스) 제작 및 대외 제공**
 - 어린이 사고사 규모 및 특성(사고유형·발생장소·시간 등)을 **OECD 국가와 비교·분석**(5월)
- **(부처간 협의체 확대)** 국가정책 수립 및 평가 등을 위해 필요한 통계 개발·개선 추진을 위한 협의채널 구축
 - 국토교통 분야, ICT관련 분야, 성인지 통계 **TF*** 구성 확대, 현안발생 또는 작성기관 요구에 따라 신규 TF(중기부, 복지부 등) 운영
 - * '17년 보건복지부 시범실시, '18년 고용부, 국토부 성인지 TF 구성

나 지역통계 생산 및 이용 활성화 지원

◇ 지역정책 추진에 필요한 지역통계 개발 역량을 강화하고, 서비스 접근성 및 활용성 제고를 위한 서비스 개선

□ (지역통계 개발) 경제·사회 및 지역특성을 반영한 맞춤형 통계를 지속적으로 개발하여 통계기반 지방행정 지원

○ 지역정책 수립 및 평가에 유용한 지역소득통계(GRDP)의 정확성 제고를 위해 소득접근방식* 지역소득통계 개발(10월)

* 기존 생산접근방식의 GRDP에 행정자료를 활용한 부가가치를 추계

○ 산업간 투입(기술)구조를 심층적으로 파악하기 위한 투입구조 조사를 실시하고(5~6월)하고 지역공급사용표*(SUT) 개발 준비

* 지역 공급사용표(Regional Supply and Use Tables)

□ (지역통계 생산 및 이용 활성화 지원) 지역정책에 필요한 통계개발 역량 강화 및 활용성 제고를 위한 지원

○ 세부 지역단위 종합 경제지표 작성을 위한 시군구 소득분배 계정 지원체계 내실화

○ 행정통계 표준작성기법 개발·보급으로 지역통계역량을 강화하고, 지역 간 비교·분석가능성을 높여 통계 활용성 제고

○ 서비스 시각화, 이용자 매뉴얼 제작, 지표체계 개선 등 이용자 중심의 서비스 개선으로 e-지방지표 서비스 활용도 제고

□ (지역통계 현실반영도 제고) 산업구조 변화 및 국제기준 변경의 적기반영을 위한 지역소득 기준년 개편 준비

○ 경제구조 변화 반영 및 관련 경제통계 간 기준년 일치 등 지역소득 기준년 개편을 통해 현실반영도 제고

다 신뢰도 제고를 위한 통계 개선

- ◇ 경제구조, 소비지출구조 등의 변화를 반영하기 위해 기준년 및 가중치를 개편하고, 조사·작성방법 개선을 통해 국가통계의 신뢰도 제고

□ (현실반영도 제고) 공식적으로 발표되는 경제지표와 국민들이 느끼는 체감지표간 차이 최소화

- 경제구조 및 소비지출 변화를 반영한 경제동향통계 기준년* 및 가중치** 개편

* 산업활동동향('18.3월), 설비투자지수('18.12월) ** 소비자물가지수('18.12월)

- 국제권고와 선진사례를 반영한 경기종합지수 개선 및 제10차 산업분류 적용을 통한 기업생멸통계 등 개선

□ (조사방법 효율화) 현장조사에 첨단조사기법 도입 및 행정자료를 활용한 조사항목 대체 등 통계작성방법 개선

- 무인항공기 활용 작물재배면적조사 방법 개선, 딥러닝* 활용 벼 재배면적 추정 시험연구 추진(12월)

* 위성영상 자료의 작물식별 훈련 프로그램에 의한 논벼 면적 산출

- 다양한 행정자료*를 활용한 가계금융복지조사 품질 개선

* 소득자료(국세청), 행복e음자료(보건복지부), 재산세(행정안전부) 등

- TAC(총허용어획량) 행정자료 활용을 지속적으로 확대*하여 어업생산통계 조사정확성 제고(2월)

* 키조개(잠수기), 오징어(근해채낚기, 대형선망 등), 도루묵(동해구종형트롤 등)

- 면접조사 최소화 및 정확도 제고를 위한 전자결제대행업체 자료 활용 온라인쇼핑 동향통계 개선

2

행정자료 · 빅데이터 활용 등 통계데이터 허브역할 강화

가

통계빅데이터센터 구축·운영

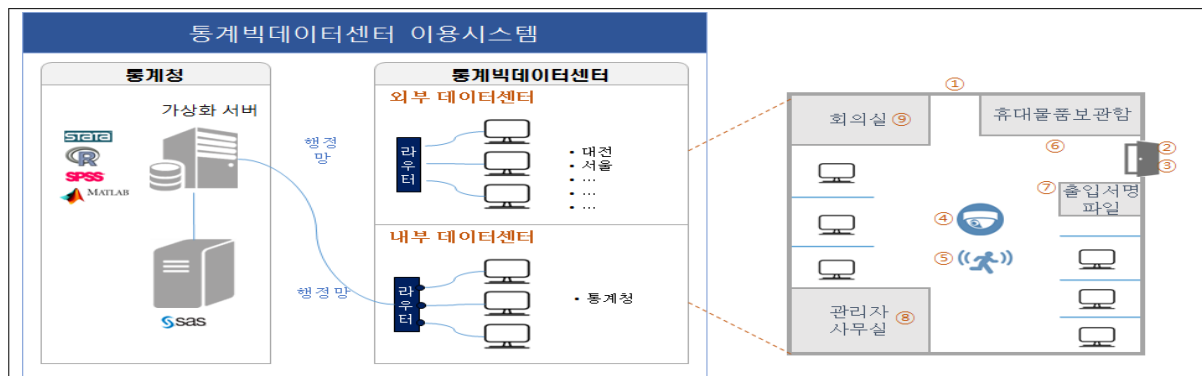
- ◇ 개인정보 침해없이 데이터 간 연계가 가능한 통계빅데이터 센터 구축·운영으로 데이터의 사회적 부가가치 창출 지원

□ (통계빅데이터센터 구축) 이용자가 개인정보 침해없이 통계빅데이터를 자유롭게 연계·활용할 수 있는 센터 구축

- 통계빅데이터센터 내부에는 데이터 유출차단*을 위해 이중출입통제, CCTV, 모션감지 등 엄격한 보안시설을 마련

* 자료 유출을 방지하기 위한 가상화서버 및 이용자 단말기(Thin-Client) 도입

< 통계빅데이터센터 이용시스템 개념도 >



* ①외부공간과 분리벽, ②중앙 출입통제시스템, ③지역 출입통제시스템, ④실내 감시카메라, ⑤실내 모션센서, ⑥휴대품 보관함, ⑦출입자 서명파일, ⑧관리자 사무실, ⑨ 회의실

□ (통계빅데이터센터 운영) 빅데이터 구축·관리·분석·교육·대외 서비스 등 통계빅데이터 허브기능 수행

- 보안이 확보된 공간에서 통계자료 및 부문별 연계DB* 제공, 데이터간 연계 서비스 제공

* 4대 통계등록부(인구·가구, 사업체·기업체, 주택·건물, 경제활동)

- 개인정보 비식별화 및 다양한 연계방식을 통해 새로운 데이터를 산출하여 빅데이터 활용 사례 확산

나 데이터 허브를 위한 법적 기반 조성

◇ 데이터의 안전한 수집·활용 및 이에 비례하는 개인정보보호 강화를 위한 법적 기반을 확대하여 통계데이터 활용 제고 및 가치 향상 도모

□ (법적 기반 조성) 공공-민간데이터의 수집·활용 강화 등 통계법 개정을 통한 데이터 활용 확대 및 데이터허브 구축 기반 정비 추진

○ 민간 빅데이터와의 연계·분석 강화 및 공공-민간데이터의 가치 향상을 위해 민간자료 제공 요청 근거 마련

○ 통계작성기관의 통계데이터 활용 확대를 위한 행정자료 표준화* 근거 마련 및 통계자료 제공 범위** 확대

* 행정자료에 포함된 용어, 항목, 분류기준 등의 표준화를 통해 자료간 연계의 용이성 확보

** 통계작성을 위해 불가피한 경우, 식별정보가 포함된 형태의 통계자료 제공 추진

○ 통계데이터의 안전한 이용을 위한 통계빅데이터센터 설치·운영의 법적 근거 마련 및 관련 정보보호조치* 규정 강화

* 관리적·기술적·물리적 정보보호조치 마련 의무화 및 구체적 조치사항(시행령) 규정

□ (개인정보보호 강화) 통계작성 목적의 개인정보에 대한 안전조치 확충 및 위반시 처벌 강화 등 활용에 비례하는 정보보호 강화

○ 개인정보보호법상 예외적용 규정과 별개로 통계법상 수집되는 개인정보에 대한 정보보호조치 확대 검토

○ 통계작성 과정의 개인정보 유출 등 침해사고 발생 시, 개인정보주체의 권리보장 절차 마련 추진

○ 통계법상 개인정보보호 의무 위반에 대한 처벌을 강화*하여 동일한 위반사항에 대한 개인정보보호법과의 형평성 확보 추진

* 현행 '3년 이하의 징역 또는 3천만원 이하의 벌금'을 '5년 이하의 징역 또는 5천만원 이하의 벌금'으로 상향 조정

다 공공·민간 빅데이터 연계·분석 확대

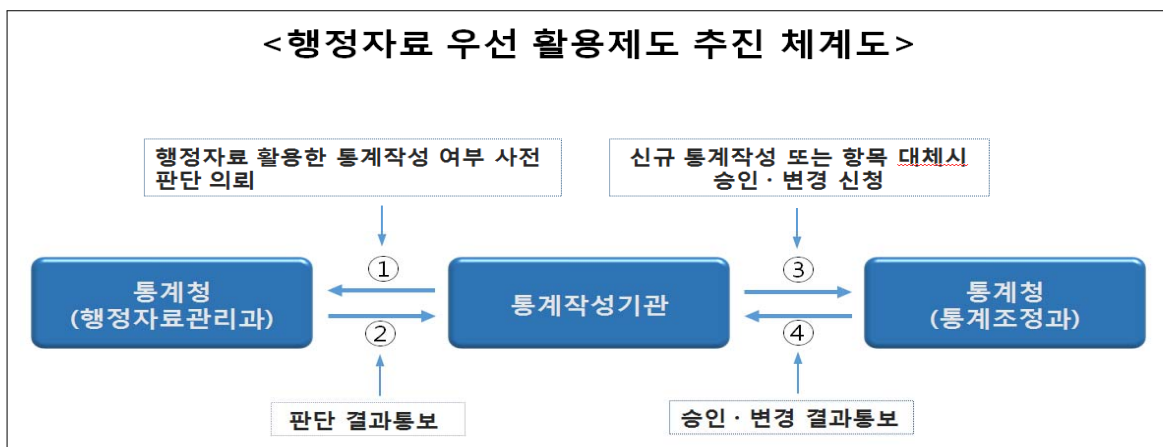
◇ 통계청 보유 공공데이터와 민간 보유 빅데이터를 연계한 DB구축을 통하여 다양한 통계적 정보생산 및 분석·활용 지원

- (빅데이터 연계·분석 확대) 민간의 다양한 빅데이터와 공공데이터를 연계함으로써 사회 구조적·미시적 특성 분석의 기초자료 제공
 - 개인별 부채 정보와 인구·가구·주택정보와 연계하여 개인별·가구특성별 부채·신용정보 생산
 - 통신모바일 정보와 인구·가구 정보를 연계한 삶의 질 DB를 확대
 - 저소득층, 맞벌이가구, 노인가구 등 인구·가구 특성별 다양한 삶의 질 정보 제공*
 - * 지역별 주중/주말 출퇴근 시간·거리, 근무시간, 여가시간 등
- (빅데이터 활용 경제지표 공유·개방) 온라인 물가지수 및 민생관련 지표를 대외에 확대 제공하여 빅데이터 활용도 제고
 - 온라인 사이트에서 수집한 가격정보를 활용하여 작성한 가격정보를 대외 공개* 추진(12월)
 - * 구축 예정인 통계데이터센터 서비스 시스템을 통해 대국민 서비스 예정(기존 공공데이터포털에 공개, '15년~)
 - 빅데이터를 활용하여 작성한 경기동향 분석 결과 및 민생관련 지표를 정책부서와 대국민 서비스* 추진
 - * 자료의 안정성 및 정책실효성 검증, 자료 제공기관의 협조 필요

라 행정자료를 연계·융합한 통계 생산기반 강화

- ◇ 행정 및 민간자료를 활용하여 통계 확장·세분화 등 국민의 요구에 부응하는 새로운 통계 개발 기반 강화

- (행정자료 우선 활용제도 시행) 새로운 통계를 작성하고자 하는 경우 우선 행정자료를 활용하도록 하는 제도 시행('18.2월) 준비
 - 통계작성기관이 행정자료를 이용한 통계를 효율적으로 생산할 수 있도록 가이드라인 작성 배포('18.1월)
 - 통계청은 행정자료 활용 목록 및 메타 데이터를 작성하여 통계작성기관의 원활한 제도 시행을 지원



- (통계등록부 간 연계) 4대 분야별 통계등록부*를 연계·융합하여 다양한 통계 생산을 지원하는 기반 구축

* 국내 모든 인구와 사업체, 주택·건물을 대상으로 인구/가구, 사업체/기업체, 주택/건물, 경제활동 분야의 통계 DB임

- 통계 생산용DB 구축을 위한 전문가와 공동연구* 및 정부기관 통계개발·개선에 필요한 기초자료** 제공

* 대한민국 출퇴근 지도, 육아휴직 이용 및 경제활동 복귀실태(KDI)

** 중소기업패널DB(중소벤처기업부), 위성계정 개발(문화체육관광부) 등

3

이용자 중심의 통계서비스 및 전 국민의 통계역량 강화

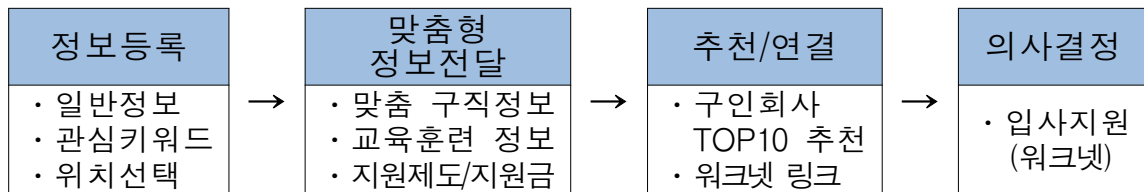
가

이용자 중심의 통계정보서비스 개선

◇ 통계정보 서비스를 다양화하여 新 부가가치를 창출할 수 있도록 이용자 중심 통계정보서비스 강화

□ (일자리맵 콘텐츠 개발) 청년, 장년, 노년 등 개개인에 적합한 일자리를 공간 기반으로 추천하는 일자리 의사결정지원 서비스(가칭 “우리동네 일자리”) 개발(12월)

○ 구직과 교육·훈련, 지원제도 등 관련 통계정보를 제공하며, 조합된 결과를 바탕으로 구인처 TOP10 등을 추천



□ (KOSIS 서비스 확충) 다양한 수요자 계층이 보다 쉽게 활용하고 접근할 수 있도록 서비스 강화

○ 웹 호환성 등 표준기술을 적용한 시각화 콘텐츠 개발* 및 영문 시각화 서비스 확충 등 영문포털 개편·서비스

* ‘같은 듯 다른 듯 남과여’, ‘경기순환시계’ 2종

□ (국가지표 서비스 체계 강화) 국가 발전과 국민의 웰빙 상황 등 국가발전 상황에 대한 종합정보를 볼 수 있도록 서비스 내실화

○ 국민이 직접 지표를 평가하고 의견을 제시할 수 있는 관리 기능 강화 및 다양한 주요지표 서비스 체계 효율화

구분	국가주요지표	e-나라지표
목적	국정상황과 국가 발전단계를 종합적이고 쉽게 판단할 수 있는 핵심지표만 선별하여 제시	국가 정책과 관련된 지표를 최대한 제시
지표성격 및 지표수	<ul style="list-style-type: none"> · 현황을 판단할 수 있는 지표로서 주로 성과 (outcome) 관련 지표만을 제시 · 지표수 103종(주요-보조-국제비교 등으로 위계화) 	<ul style="list-style-type: none"> · 정책 수립, 집행, 성과와 관련된 지표들을 포괄적으로 제시 · 지표수 739종

나 마이크로데이터 서비스 확대

◇ 정책·경영전략 수립, 학술연구 등 新 부가가치 창출 지원을 위한 마이크로데이터 통합 보존·서비스 강화

- (서비스 확대) 마이크로데이터 서비스 개선·확대를 통해 일반 이용자·연구자의 접근성 제고 및 통계데이터 가치 증대
 - 신규 및 시계열 마이크로데이터 통합 관리 및 서비스 대상 확대*
 - * 신규 24종, 시계열 151종
 - 국민들이 쉽게 분석·활용이 가능하도록 공공용 마이크로데이터 온라인분석시스템 개발
 - 원격접근서비스 (Remote Access Service)의 이용절차, 전수조사·시계열자료 등 대용량 자료처리 성능 개선
 - 마이크로데이터 이용센터(Research Data Center)의 접근성 제고를 위해 수요가 많은 기관에 신규 설치·운영*
 - * 서울대·세종국책연구단지 신규 설치('18년), 부산대 설치('19년 예정) 협의
- (제공 범위 확대) 장기 비교·분석이 가능하도록 통계자료의 시계열 연장 및 패널데이터 구축으로 통계 이용자 유용성 제고
 - 경제부문 조사* 중 제9차 한국표준산업분류가 적용된 조사 기준년도(2007년~2015년)의 DB 자료를 제10차 산업분류와 연계·제공
 - * 광업·제조업조사, 운수업조사, 건설업조사
 - 과거 경제활동인구조사 원시자료('85년 이전)에 대해 품질 점검 및 연도별 DB구축
 - 출생·사망신고 지연신고분 시계열 정비('97~'07년) 및 인구동향조사 월간통계 자료 제공기간* 확대(9월)
 - * 전국·시도 단위 : '00년 이후 18년간 → '81년 이후 37년간(사망은 '83년~)
 - 시군구 단위 : '00년 이후 18년간 → '97년 이후 21년간(혼인·이혼은 '98년~)
 - 매년 생산되는 등록센서스 자료를 활용한 인구 패널데이터 구축·제공

다 통계교육을 통한 전국민 통계역량 강화

◇ 국민들의 올바른 통계 활용 및 데이터 해석능력강화를 통한 경쟁력 제고를 위해 학교 실용 통계교육 강화 및 일반국민의 통계교육 참여 확대 등 추진

- (학교 통계교육 강화) 실생활 중심 통계교육 확대 및 조기 정착을 위해 교사 연수 및 학생 대상 통계교육 강화
 - 프로젝트형 통계수업* 확산을 위한 선도 교원 연수 확대, 재능기부단 및 진로체험 프로그램 등을 활용한 학생 통계교육 강화
 - * 학생들이 통계적 문제해결 과정을 체험할 수 있도록 ‘활동’ 중심으로 실시하는 수업(예: 통계 포스터 만들기)
 - 각급 학교의 실용 통계교육 강화를 위해 교사연구회 활성화 및 통계연구학교* 내실화, 고등학교 교사연수과정 신설
 - * ‘18년 3개교(초1, 중1, 고1)를 추가 지정하여 총 7개교 운영
- (통계교육 콘텐츠 개발·보급 확대) 학생·교사 대상 실용 통계교육에 필요한 교육용 콘텐츠 개발 및 보급 확대
 - 교육용 통계패키지(통그라미) 중학교(3학년) 교과서 등재 추진, 고등학교 교과과정을 반영한 기능 개발
 - * 중학교(1학년) 교과서 수록 완료(2018년부터 정규수업에서 사용)
 - 고교 실용통계 교재, 통계를 활용한 토의·토론식 수업모델 개발, 교육용 데이터 제공 등 교수·학습자료 개발 및 보급 확대
- (통계인식 제고) 일반 국민 통계교육 확대 및 국민 여론을 이끄는 오피니언 리더 그룹 등의 통계역량 증진
 - 일반국민에 대한 집합교육과정 및 이러닝교육과정 개방 확대
 - 국회 관계자, 언론인 등 오피니언 리더 그룹 대상 통계교육 강화

4

미래대비 국가통계 거버넌스 체계 구축

가

국가통계 관리 효율화를 위한 체계 개선

◇ 행정자료 중심의 통계작성 패러다임 변화에 따른 국가통계 효율성 확보, 품질제고 및 국가통계위원회 활성화 등을 통한 국가통계 관리체계 개선 추진

- (미래대비 제도개선 준비) 빅데이터 환경에서 국가통계 효율적 관리를 위한 국가통계 관리방안 개선
 - 공공-민간, 빅데이터 등 다양한 원천을 활용한 통계를 국가 통계체계 내에서 효율적으로 관리하는 방안 검토
 - 국가통계 승인·범위 개편과 이에 따른 품질진단제도 개선, 통계기반평가제도 내실화 방안 연구
- (국가통계의 품질제고) 국가통계 신뢰성 확보를 위한 통계 품질진단 내실화 및 민간위탁통계 품질제고 추진
 - 통계작성기관의 역량 강화를 위한 통계정보보고서 기반의 정기 통계품질진단 확대* 실시
 - * ('16년) 63종 통계 → ('17년) 79종 통계 → ('18년) 96종 통계(예정)
 - 국가통계 민간위탁시 조사업체의 선정 등 관리*를 위한 가이드라인 마련·제공
 - * 통계신뢰성 확보를 위한 역량, 개인정보보호를 위한 조치 등 포함
- (국가통계위원회 활성화) 국가통계위원회 개편을 통해 안전 심의 전문성 강화, 관련 부처 참여유도 및 안전 발굴 등 활성화 추진
 - 통계작성 및 활용을 위한 부처간 협력사항 등을 논의하기 위해 통계청장 주재 정부부처 고위급 협의체 신설, 운영

나 OECD세계포럼 개최 및 국제통계 협력 강화

◇ OECD세계포럼 개최, 지속가능발전목표(SDGs) 모니터링 체계 구축, 국제협력 강화 등 국제통계사회의 역할 강화

- **(OECD세계포럼 개최)** 새로운 사회발전지표의 전 세계적 논의와 확산의 중심국가 역할 수행
 - 제6차 세계포럼("더 나은 삶을 위한 혁신: 모두를 위한 웰빙 달성의 새로운 접근방식")의 성공적 개최를 위해 차질없이 준비
 - * 본 행사 : (기간) 11.27.~29., (장소) 인천 송도 컨벤시아
- **(지속가능발전목표(SDGs) 통계 협력)** 국제사회의 목표인 SDGs 이행을 적극적으로 지원
 - SDGs 이행 평가를 위한 글로벌 지표 개정 작업 참여 및 UN 공조 SDGs 세미나 개최를 통한 통계역량강화 활동 수행
- **(국제협력 강화)** 통계청의 우수통계 시스템을 개도국에 지원하고 국제기구 제공통계 관리를 강화
 - 기존의 아시아·중남미 지역 이외 대상지역 및 국가 확대, 무상원조 중심에서 유상원조 발판 마련 등 ODA 추진
 - 국제기구 제공자료 모니터링을 타 부처 주요통계로 확대 실시하고, 국제기구 자료제공시스템을 전 통계작성기관으로 이용 확대
- **(통계분류 정비)** 국내 환경변화와 국제분류 제·개정 등을 분류에 반영하여 통계의 일관성 및 국제 비교성 제고
 - 최근 제정 완료 또는 제정 중인 국제분류를 선제적으로 도입하여 한국범죄분류, 한국의료행위분류 등 신규분류 개발 추진
 - 통계작성 및 분석을 위한 기본 틀과 해석기준 제공을 위해 경제부문 통합연계표 작성 및 제공

다 미래 대비 통계역량 강화 및 분석연구

◇ 통일을 대비한 북한통계 확충, 고품질 통계 작성 및 제공을 위한 통계작성 기반 지속 확충

- (통일 대비 북한통계 확충) 관계기관 협업 및 정보 공유, 자료 작성 및 수집을 통한 북한 통계분야 지원 강화
 - 북한통계 활용성 강화를 위한 북한통계 발전 협의체 개최 정례화
 - 원격탐사를 활용한 북한 전 지역 벼 재배면적 시험조사 실시
 - * 2019년 공식통계 공표 준비
- (위성계정 확장) 무급가사노동의 가치화, 新기후체제 대비 등 위성계정 확장을 통해 GDP보완 추진
 - 경제활동에서 중요한 부문을 차지하는 무급가사노동, 자본 소비 등을 측정하는 가계생산 위성계정 개발(9월)
 - 범경제물질흐름계정, 에너지 및 물 흐름계정 등 환경경제계정 연구
 - 경제적 자원의 연령별 분포와 세대간 이전을 측정할 수 있는 국민이전계정 작성 및 가사 노동 반영 등 국민시간이전계정 개발
- (농림어업총조사 준비) 농어업경영체 등 행정자료를 활용한 농업통계 생산방식 체계화 및 효율화 추진
 - 2020 농림어업총조사 모집단 구축을 위한 행정자료 활용방안 수립 및 농어업경영체 등 행정자료 입수·정비 및 법적근거 마련
- (경제등록센서스 전환 검토) 통계생산 패러다임 변화에 부응하고 조사대상 포괄범위 확대를 위해 경제총조사를 등록기반으로 전환 검토
 - 산업구조 전반을 파악하는데 가장 적합한 통계단위의 선정 및 사업실적·종사자 수 등 주요항목의 행정자료 대체 가능성 검토

IV 추진일정

	추진과제	추진일정
	통계빅데이터센터 운영 기업등록부·종합통계등록부 DB 구축 및 활용 통계정보서비스(KOSIS, SGIS, MDIS) 운영 2021년 경제등록센서스 추진 기반 마련	연중 연중 연중 연중
	통계 작성시 행정자료 우선 활용제도 도입 제6차 OECD세계포럼 홈페이지 오픈 공공부문 일자리통계 공표 마이크로데이터이용센터(RDC) 신규 운영	2월 2월 2월 3월
	가계지출조사 결과 공표 어린이 사고사 OECD 국가 비교 분석 국민대차대조표 잠정 결과 공표 귀농어·귀촌인통계 공표	5월 5월 6월 6월
	일자리동향통계 개발 2017년 기준 등록센서스 작성·공표 가계생산 위성계정 개발 인구동향조사 시계열정비·월간통계 자료제공기간 확대	8월 8월 9월 9월
	다문화 인구추계 개발 제6차 OECD세계포럼 개최(인천, 송도 컨벤시아) 연간 일자리구조통계 개발 중·장년층통계 개발 일자리맵 콘텐츠 개발	10월 11.27.~29. 12월 12월 12월

참 고 자 료

I . 일반 현황	27
II . 국가통계 작성 현황	29
III . 통계청 작성통계 현황 [60종]	30

I 일반 현황

1 주요 기능

- 국가통계 활동의 총괄 및 조정
 - * 418개 통계작성기관, 1,082종 통계를 승인('18. 1. 1. 기준)
- 주요 국가기본통계(인구·고용·산업·물가 등 60종) 생산
- 국가통계정보 통합관리 및 서비스
- 통계전문교육 및 통계기법 연구·개발
- 국격 제고를 위한 국제통계 협력

2 정원 및 현원

- 본 청 : 1관·5국·1정책관·1단, 4담당관·34과·1팀
- 소속기관 : 2원, 5지방청, 34사무소

(‘18. 1. 1. 기준, 단위 : 명)

구 분	총 원	본 청	교육원	개발원	지방관서
정 원	2,176	653	32	48	1,443
○ 5급 이상	369	216	13	24	116
○ 6급 이하	1,807	437	19	24	1,327
현 원	2,117	644	31	48	1,392
○ 5급 이상	368	218	12	24	113
○ 6급 이하	1,749	426	19	24	1,279

* 무기계약직 974명 별도 운영

3 세출예산

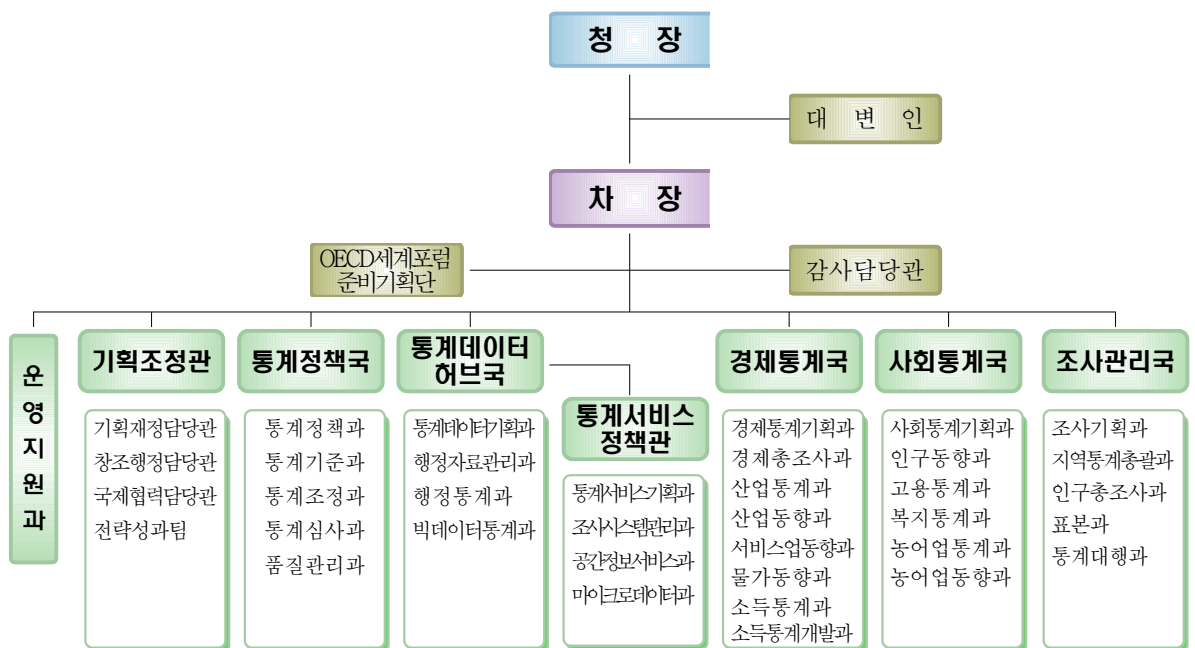
(단위 : 백만원)

구 분	2017예산(A)	2018예산(B)	증감(B-A)	%
합 계	291,916	299,569	7,653	2.6
인 건 비	134,031	142,408	8,377	6.3
기 본 경 비	16,077	15,949	△128	△0.8
사 업 비	141,808	141,212	△596	△0.4

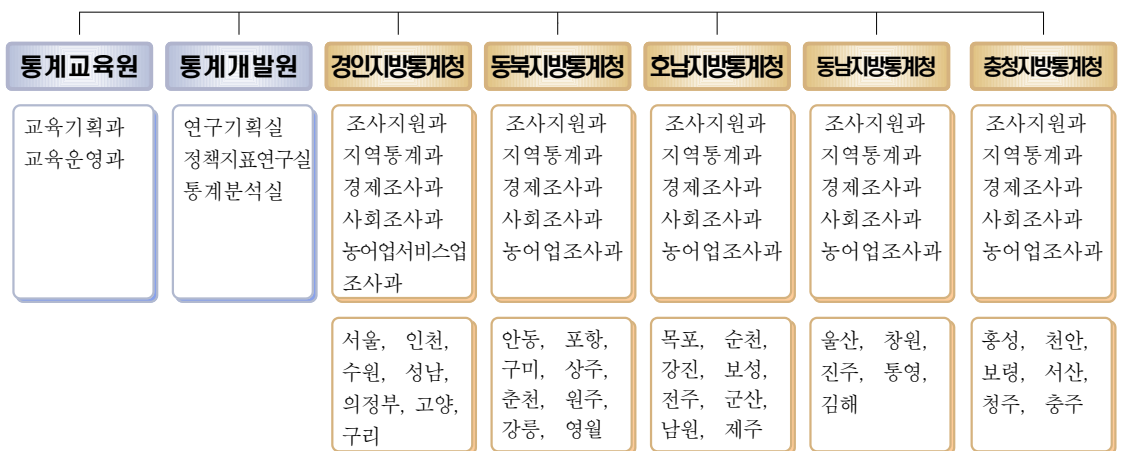
4 기구 및 조직도

- 본 청 : 1관 · 5국 · 1정책관 · 1단, 4담당관 · 34과 · 1팀
- 소속기관 : 2원 · 5지방청, 27과 · 3실 · 34사무소
- 조직도

● 본 청(1관 · 5국 · 1정책관 · 1단, 4담당관 · 34과 · 1팀)



● 소속기관(2원 · 5지방청, 27과 · 3실 · 34사무소)



II 국가통계 작성 현황

□ 기관별

(’18. 1. 1. 기준, 단위 : 기관, 종)

기관구분	작성 기관수	작성 통계수	통계종류별		작성형태별		
			지정	일반	조사	보고	가공
계	418	1,082	93	989	476	474	132
○ 정부기관	306	893	76	817	370	416	107
- 중앙행정기관	46	384	59	325	190	154	40
(통계청)	1	60	38	22	37	2	21
(이외기관)	45	324	21	303	153	152	19
- 지방자치단체	260	509	17	492	180	262	67
○ 지정기관	112	189	17	172	106	58	25
- 금융기관	8	23	10	13	10	5	8
- 공사·공단	32	55	0	55	22	31	2
- 연구기관	25	44	2	42	32	4	8
- 협회·조합	26	31	3	28	24	5	2
- 기타기관	21	36	2	34	18	13	5

□ 부문별

(’18. 1. 1. 기준, 단위 : 종, %)

통계분야	작성통계수				작성형태별					
	통계수		구성비		조사		보고		가공	
계	1,082	60	100.0	100.0	476	37	474	2	132	21
인구	50	7	4.6	11.7	2	1	25	2	23	4
고용·임금	51	5	4.7	8.3	39	3	9	0	3	2
물가·가계소비	19	8	1.8	13.3	15	8	1	0	3	0
보건·사회·복지	271	4	25.0	6.7	179	2	66	0	26	2
환경	38	1	3.5	1.7	13	0	22	0	3	1
농림·수산	60	9	5.5	15.0	40	8	17	0	3	1
광공업·에너지	32	2	3.0	3.3	22	2	8	0	2	0
건설·주택·토지	44	2	4.1	3.3	18	0	21	0	5	2
교통·정보통신	46	0	4.3	0.0	23	0	21	0	2	0
도소매·서비스	18	5	1.7	8.3	14	5	3	0	1	0
경기·기업경영	90	13	8.3	21.7	61	7	3	0	26	6
국민계정·지역계정	21	2	1.9	3.3	0	0	0	0	21	2
재정·금융	20	0	1.8	0.0	5	0	15	0	0	0
무역·외환·국제수지	17	1	1.6	1.7	1	0	6	0	10	1
교육·문화·과학	61	1	5.6	1.7	43	1	14	0	4	0
기타	244	0	22.6	0.0	1	0	243	0	0	0

※ 음영부분은 통계청 작성 통계현황임

Ⅲ 통계청 작성통계 현황(60종)

(’18. 1. 1. 현재)

작성방법	작성주기	통 계 명 칭	
합 계		60종	
조사통계(37종)			
전수조사 (9종)	5년(2종)	• 농림어업총조사	• 경제총조사
	2년(1종)	• 통계인력및예산조사	
	매년(4종)	• 광업·제조업조사	• 건설업조사
		• 전국사업체조사	• 기업활동조사
	반기(1종)	• 어류양식동향조사	
	매월(1종)	• 인구동향조사	
표본조사 (28종)	5년(1종)	• 생활시간조사	
	매년(14종)	• 사회조사	• 운수업조사
		• 도소매업조사	• 서비스업조사
		• 농가경제조사	• 농축산물생산비조사
		• 어가경제조사	• 농림어업조사
		• 초·중·고 사교육비조사 ¹⁾	• 양곡소비량조사
		• 농작물생산조사	• 농업면적조사
• 가계금융복지조사 ²⁾	• 이민자체류실태및고용조사 ³⁾		
반기(1종)	• 지역별고용조사		
분기(3종)	• 가축동향조사 ⁴⁾	• 가계동향조사	
	• 농가판매및구입가격조사		
매월(8종)	• 경제활동인구조사	• 건설경기동향조사	
	• 기계수주동향조사	• 광업·제조업동향조사	
	• 온라인쇼핑동향조사	• 소비자물가조사	
	• 서비스업동향조사	• 어업생산동향조사	
순기(1종)	• 산지쌀값조사		
가공통계 (21종)	5년(2종)	• 장래인구추계	• 장래가구추계
	매년(15종)	• 인구총조사	• 주택총조사
		• 국민대차대조표 ⁵⁾	• 지역소득
• 생명표		• 사망원인통계	
• 일자리행정통계		• 귀농어·귀촌인통계 ⁶⁾	
• 영리법인 기업체 행정통계		• 기업생멸행정통계	
• 주택소유통계		• 대기배출계정	
• 신혼부부통계		• 기업특성별무역통계 ⁷⁾	
• 퇴직연금통계			
매월(4종)	• 경기종합지수	• 설비투자지수	
	• 전산업생산지수	• 제조업국내공급지수	
보고통계 (2종)	매월(2종)	• 국제인구이동통계	• 국내인구이동통계

- ※ 주1) 「초·중·고 사교육비조사」는 통계청, 교육부에서 공동 작성
 2) 「가계금융복지조사」는 통계청, 금융감독원, 한국은행에서 공동 작성
 3) 「이민자체류실태및고용조사」는 통계청, 법무부에서 공동 작성
 4) 「가축동향조사」는 통계청, 축산물품질평가원에서 공동 작성
 5) 「국민대차대조표」는 통계청, 한국은행에서 공동 작성
 6) 「귀농어·귀촌인통계」는 통계청, 농림축산식품부, 해양수산부에서 공동 작성
 7) 「기업특성별무역통계」는 통계청, 관세청에서 공동 작성