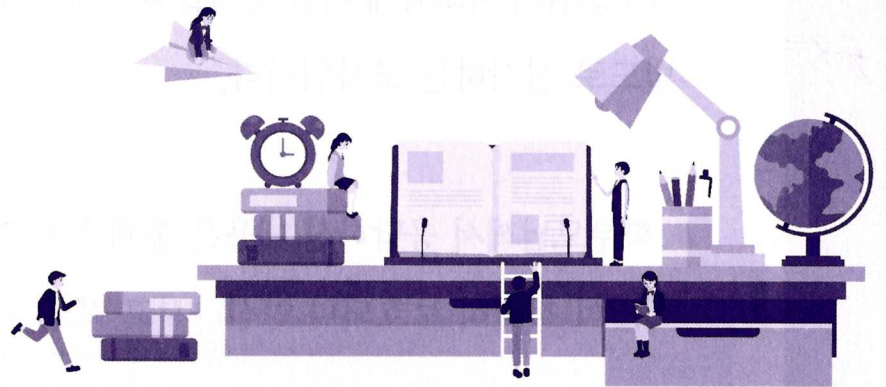


응답하신 내용은 통계법 제33조에 따라 엄격히 보호되며, 통계 작성 목적 외 다른 용도로 사용되지 않으므로 성실하고 정확하게 응답해 주시기 바랍니다.

2020년 1차

초중고 사교육 의식 조사표

[학부모용]



학 교 명	학년	반	번호
학교			

조사담당자	연락번호
	() -



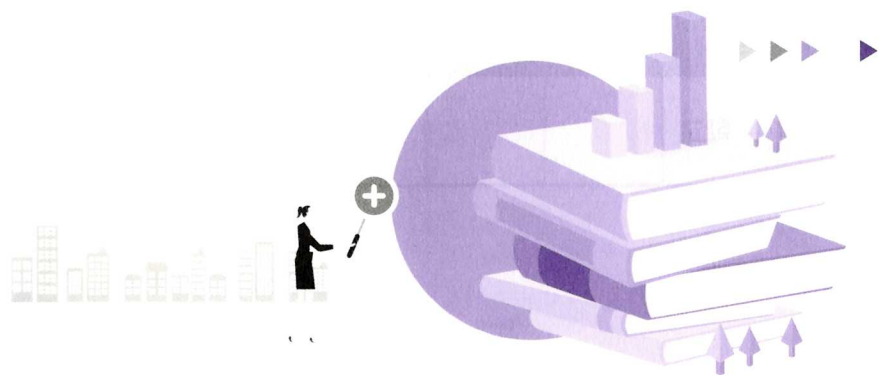
조사협조 안내문

본 조사는 사교육비 경감대책 수립에 참고하고 정책적 활용도를 높이고자 학부모님의 사교육에 대한 인식을 파악하기 위해서 「초중고 사교육비조사」와 별도로 실시하는 조사입니다.

학부모님께서 응답하신 내용은 통계 목적으로만 이용되며, 통계법에 따라 비밀이 철저히 보호되니 안심하시고 작성하여 주시기 바랍니다.

통계청장

교육부장관



조사표 기입요령

※ **조사표를 가지고 온 자녀**에 대해서만 답변해 주십시오.

※ 각 항목별로 질문의 해당 번호에 표시(✓) 하거나 번호를 기입하시고, 기타에 해당되는 경우에는 괄호() 안에 해당 내용을 기입해 주시기 바랍니다.



1 전년(2018. 6. 1.~2019. 5. 31.)과 비교하였을 때, 올해(2019. 6. 1.~2020. 5. 31.) 귀 닥의 월평균 소득(세금공제 전)은 어떻게 변동되었습니까? ()

- ① 많이 늘어남
- ② 약간 늘어남
- ③ 변동 없음
- ④ 약간 줄어듦
- ⑤ 많이 줄어듦

• 함께 살고 있는 모든 가구원의 소득(근로소득, 사업소득, 재산소득, 이전소득*)을 포함합니다.
* 이전소득 : 공적연금, 정부, 비영리단체 및 타가구로부터 받은 보조금 등

→ **2**번 조사항목으로

2 전년(2018. 6. 1.~2019. 5. 31.)과 비교하였을 때, 올해(2019. 6. 1.~2020. 5. 31.) 자녀의 월평균 사교육비는 어떻게 변동되었습니까? ()

- ① 많이 늘어남 → **3**번 조사항목으로
- ② 약간 늘어남 → **3**번 조사항목으로
- ③ 변동 없음 → **5**번 조사항목으로
- ④ 약간 줄어듦 → **4**번 조사항목으로
- ⑤ 많이 줄어듦 → **4**번 조사항목으로

5 귀하는 우리 사회에서 다음 항목이 사교육을 유발시키는 원인이라는 의견에 대해 어느 정도 동의하십니까?

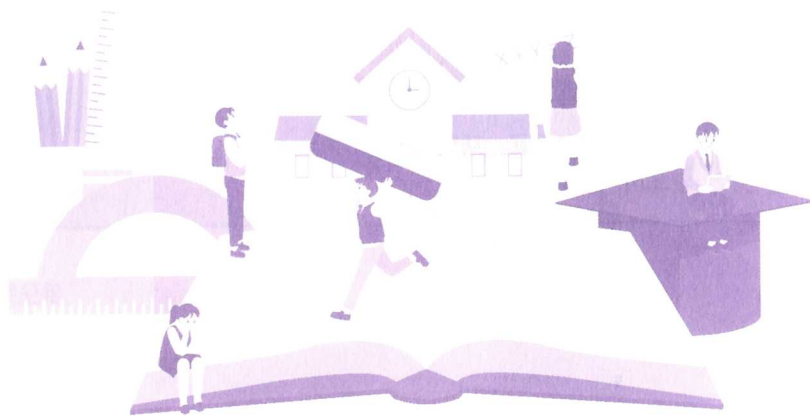
원인	전혀 그렇지 않다	그렇지 않다	보통이다	그렇다	매우 그렇다
학교교육적 요인	① 학교에서는 자녀의 학습관리를 개별적으로 잘 해주지 못해서				
	② 학교에서 수준별 수업이 제대로 이루어지지 않아서				
	③ 사교육을 받지 않으면 학교 내신 성적 관리가 어려워서				
	④ 학교교육만으로는 예체능 등 자녀의 특기 적성을 제대로 키워주기 어려워서				
	⑤ 학교의 진로진학지도, 상담, 정보제공 등이 부족해서				
사회경제적 요인	⑥ 저출산과 자녀수 감소로 인해 자녀교육에 대한 관심과 기대치가 높아져서				
	⑦ 자녀의 사교육을 지원해주는 것이 부모의 역할이라는 사회적 풍토 때문에				
	⑧ 한국사회의 경쟁적인 문화 때문에				
	⑨ 교육의 성과를 (입시)성적만으로 평가하는 풍토가 만연해서				
⑩ 장래를 위해 좋은 상급학교(고교, 대학 등)에 진학하는 것이 중요하기 때문에					

→ 6 번 조사항목으로

6 귀하께서 생각하시기에 사교육을 줄이는데 효과가 있을 것으로 생각되는 교육정책을 다음 중 3가지만 선택하여 주십시오. (, ,)

- ① 기초학력 부진학생 책임지도
- ② 초등학생 대상 학교 안팎 돌봄 확대
- ③ 과정중심 평가 강화(교사의 평가 자율권 확대)
- ④ 방과후학교 프로그램 활성화
- ⑤ 진로·진학지도 강화
- ⑥ 자사고·특목고의 일반고 전환
- ⑦ 혁신학교 확대
- ⑧ 발표된 대입제도의 안정적 추진
- ⑨ EBS, 에듀넷, 사이버가정학습 등 온라인 교육 콘텐츠 활용
- ⑩ 학원비 안정화(불법 고액학원 집중단속, 영수증 발급 의무화, 학원비 공개 등)

- ③ “과정중심 평가”는 교육과정의 성취기준에 기반한 평가 계획에 따라 교수·학습과정에서 학생의 변화와 성장에 대한 자료를 다각도로 수집하여 적절한 피드백을 제공하는 평가입니다.
- ⑦ “혁신학교”는 학생, 교사, 학부모 등 교육공동체의 참여와 협력을 통해 교육과정과 학교운영을 혁신하여 창의적인 민주시민을 기르는 학교 모델을 말합니다.



♣ 초중고 사교육 의식조사에 관해 건의할 사항이 있으시면
메모란에 기입해 주시기 바랍니다.



2020년 1차

초·중·고 사교육 의식 조사표

[학부모용]

귀중한 시간을 내어 조사에 협조하여 주셔서
대단히 감사합니다.



통계청
Statistics Korea
<http://kostat.go.kr>

교육부
Ministry of Education
<http://moe.go.kr>